

Occupation toutes catégories

Champagne-Ardenne

Hôtellerie

Chambres offertes (nb de chambres * nb. De jours d'ouverture)

	Janvier	Février	Mars	Avril	Mai	Juin	Juillet	Août	Septembre	Octobre	Novembre	Décembre
2010	244565	227717	260722	263972	273640	265768	277134	272093	267337	277377	262574	254198
2011	255852	238851	271837	278077	287908	279467	287060	282216	276708	286276	266749	258617
2012	268 141	258 014	284 117	287 773	298 980	292 475	304 455	302 304	295 835	304 532	287 811	278 872
2013	279 322	259 299	296 631	294 993	306 104	296 998	307 236	303 678	295 990	305 042	290 358	279 867
2014	282 470	259 669	298 026	297 201	309 851	299 988	314 122	307 986	298 666	314 266	293 518	286 693

Annuel	Cumul	évolution N/N-1
3 147 097	3 147 097	
3 269 618	3 269 618	3.9%
3 463 309	3 463 309	5.9%
3 515 518	3 515 518	1.5%
3 562 456	3 562 456	1.3%

Chambres occupées

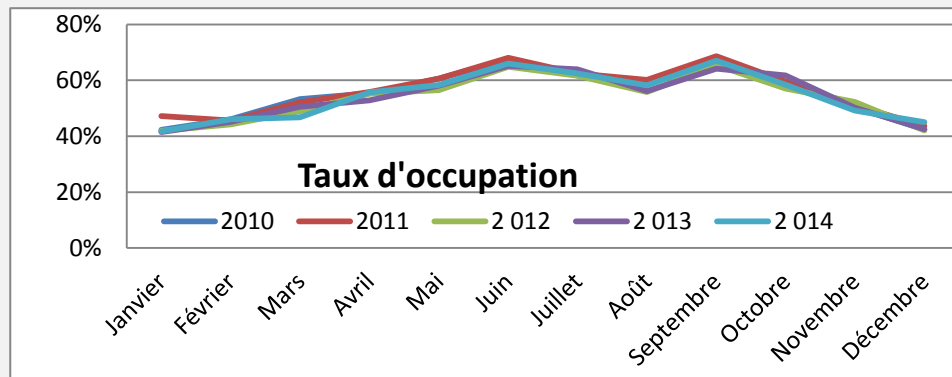
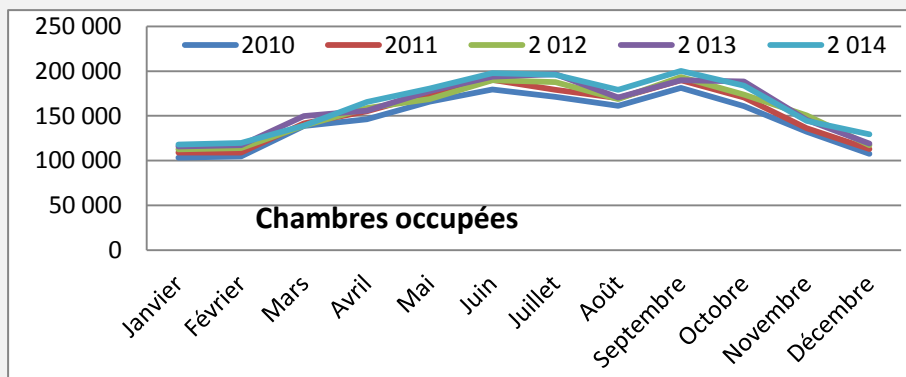
	Janvier	Février	Mars	Avril	Mai	Juin	Juillet	Août	Septembre	Octobre	Novembre	Décembre
2010	103 343	104 847	138 848	146 250	165 821	179 448	171 159	161 156	181 327	161 041	132 369	107 650
2011	109 005	108 963	141 706	155 063	174 629	190 256	179 286	169 672	189 834	170 481	136 203	113 030
2012	112 473	114 100	139 061	158 823	168 758	189 755	187 841	168 612	193 512	173 893	150 480	117 289
2013	115 754	117 106	149 889	155 898	177 832	193 665	196 535	170 395	189 825	188 263	145 673	119 097
2014	117 810	119 628	139 246	165 377	180 643	197 875	196 116	179 287	200 300	183 798	144 388	129 262

Annuel	Cumul	évolution N/N-1
1 753 259	1 753 259	
1 838 128	1 838 128	4.8%
1 874 597	1 874 597	2.0%
1 919 933	1 919 933	2.4%
1 953 730	1 953 730	1.8%

Taux d'occupation

	Janvier	Février	Mars	Avril	Mai	Juin	Juillet	Août	Septembre	Octobre	Novembre	Décembre
2010	42%	46%	53%	55%	61%	68%	62%	59%	68%	58%	50%	42%
2011	47%	46%	52%	56%	61%	68%	62%	60%	69%	60%	51%	44%
2012	42%	44%	49%	55%	56%	65%	62%	56%	65%	57%	52%	42%
2013	41%	45%	51%	53%	58%	65%	64%	56%	64%	62%	50%	43%
2014	42%	46%	47%	56%	58%	66%	62%	58%	67%	58%	49%	45%

Annuel	Cumul	évolution N/N-1
55.7%	55.7%	
56.2%	56.2%	0.9%
54.13%	54.13%	-3.7%
54.61%	54.61%	0.9%
54.84%	54.84%	0.4%



Occupation 1 et 2 étoiles

Champagne-Ardenne

Hôtellerie

Chambres offertes (nb de chambres * nb. De jours d'ouverture)

	Janvier	Février	Mars	Avril	Mai	Juin	Juillet	Août	Septembre	Octobre	Novembre	Décembre
2010	126766	117208	134859	141293	146457	141093	147541	142917	141913	147026	134110	128669
2011	129712	119093	136113	141847	147186	142647	142513	128123	121208	136606	142513	128123
2 012	80 376	77 704	85 660	86 146	89 793	87 438	89 417	88 376	87 500	90 518	85 642	82 809
2 013	85 519	78 444	88 112	87 876	91 493	88 527	91 488	90 550	88 341	90 996	86 591	84 879
2 014	84 755	80 685	90 583	94 401	98 053	95 289	101 493	97 506	95 674	101 363	93 828	95 763

Annuel	Cumul	évolution N/N-1
1 649 852	1 649 852	
1 615 684	1 615 684	-2.1%
1 031 379	1 031 379	-36.2%
1 052 816	1 052 816	2.1%
1 129 393	1 129 393	7.3%

Chambres occupées

	Janvier	Février	Mars	Avril	Mai	Juin	Juillet	Août	Septembre	Octobre	Novembre	Décembre
2010	53 750	52 842	71 524	73 517	85 491	91 675	85 358	79 390	90 953	81 247	63 986	52 071
2011	53 326	53 527	69 474	75 010	84 560	93 182	81 218	65 045	50 644	90 119	81 218	65 045
2 012	35 420	37 233	44 916	47 511	52 173	56 562	57 404	49 502	58 781	53 487	47 096	37 642
2 013	38 224	38 176	47 140	47 744	52 975	57 239	58 031	49 862	56 368	54 793	43 984	38 324
2 014	37 128	38 384	44 421	53 772	56 222	61 892	62 872	56 279	63 083	57 310	47 182	44 757

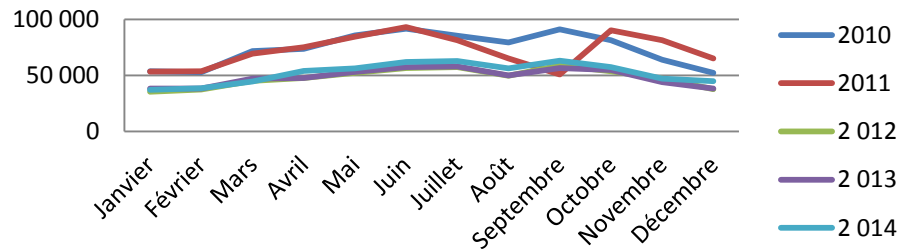
Annuel	Cumul	évolution N/N-1
881 804	881 804	
862 368	862 368	-2.2%
577 726	577 726	-33.0%
582 861	582 861	0.9%
623 301	623 301	6.9%

Taux d'occupation

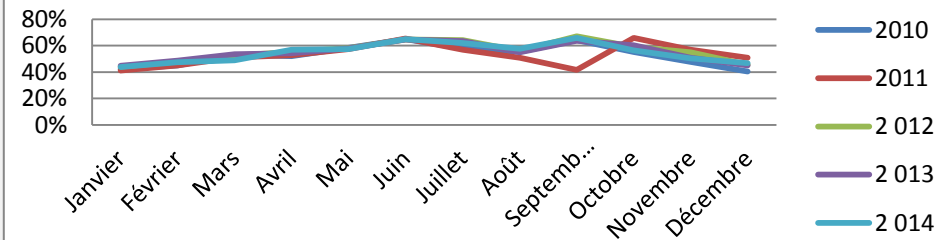
	Janvier	Février	Mars	Avril	Mai	Juin	Juillet	Août	Septembre	Octobre	Novembre	Décembre
2010	42%	45%	53%	52%	58%	65%	58%	56%	64%	55%	48%	40%
2011	41.1%	45.0%	51.0%	52.9%	57.5%	65.3%	57.0%	50.8%	41.8%	66.0%	57.0%	50.8%
2 012	44%	48%	52%	55%	58%	65%	64%	56%	67%	59%	55%	45%
2 013	45%	49%	54%	54%	58%	65%	63%	55%	64%	60%	51%	45%
2 014	43.8%	47.6%	49.0%	57.0%	57.3%	65.0%	62.0%	57.7%	65.9%	56.5%	50.3%	46.7%

Annuel	Cumul	évolution N/N-1
53.4%	53.4%	
53.4%	53.4%	-0.1%
56.0%	56.0%	4.9%
55.4%	55.4%	-1.2%
55.2%	55.2%	-0.3%

Chambres occupées



Taux d'occupation



Occupation 3 étoiles

Champagne-Ardenne

Hôtellerie

Chambres offertes (nb de chambres * nb. De jours d'ouverture)

	Janvier	Février	Mars	Avril	Mai	Juin	Juillet	Août	Septembre	Octobre	Novembre	Décembre
2010	68585	64820	73905	72092	75028	72843	76047	75812	74079	77288	76546	73480
2011	74258	74322	83255	81823	85065	82795	85224	89107	85890	89694	82986	82051
2 012	98 610	95 958	103 573	103 511	107 535	105 897	112 492	112 220	109 908	112 791	108 638	107 933
2 013	104 594	98 757	110 756	109 628	113 138	109 945	113 213	111 861	109 236	112 519	109 485	105 205
2 014	102 757	97 811	110 782	109 612	114 096	110 625	115 575	113 281	110 333	114 663	108 408	106 907

Annuel	Cumul	évolution N/N-1
880 525	880 525	
996 470	996 470	13.2%
1 279 066	1 279 066	28.4%
1 308 337	1 308 337	2.3%
1 314 850	1 314 850	0.5%

Chambres occupées

	Janvier	Février	Mars	Avril	Mai	Juin	Juillet	Août	Septembre	Octobre	Novembre	Décembre
2010	27 172	28 401	36 978	41 060	46 410	50 437	47 872	45 258	52 430	46 503	40 058	30 942
2011	29 539	31 578	42 529	46 602	53 794	59 472	54 021	52 812	61 627	55 757	42 178	35 794
2 012	38 842	40 865	48 997	57 104	61 378	70 517	67 849	61 075	72 331	65 696	56 663	44 092
2 013	41 284	42 984	56 799	57 655	66 525	73 354	71 989	60 809	72 889	70 996	56 465	43 694
2 014	41 860	44 858	52 544	61 787	67 570	74 962	71 981	65 526	76 042	69 023	53 588	46 237

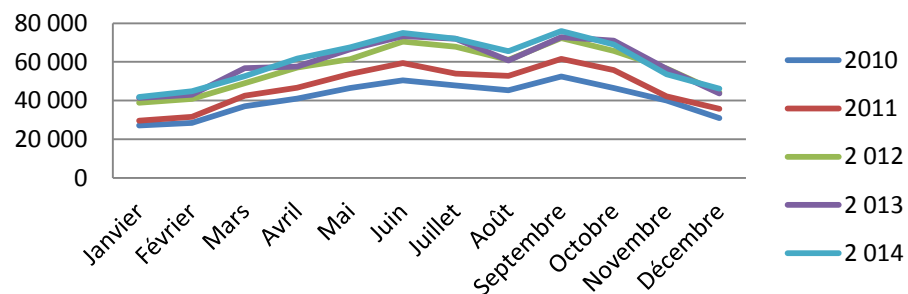
Annuel	Cumul	évolution N/N-1
493 521	493 521	
565 703	565 703	14.6%
685 408	685 408	21.2%
715 444	715 444	4.4%
725 978	725 978	1.5%

Taux d'occupation

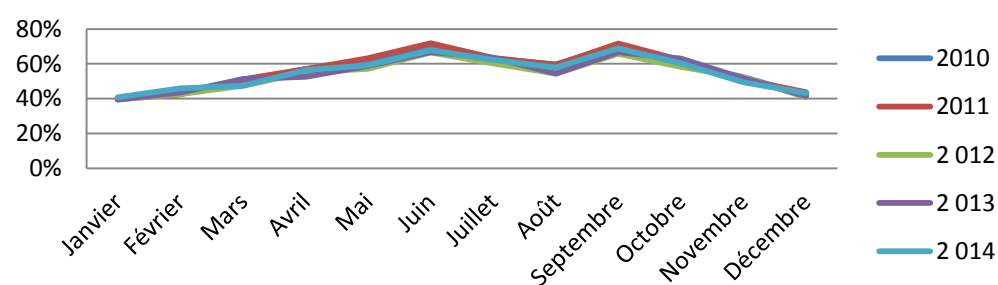
	Janvier	Février	Mars	Avril	Mai	Juin	Juillet	Août	Septembre	Octobre	Novembre	Décembre
2010	40%	44%	50%	57%	62%	69%	63%	60%	71%	60%	52%	42%
2011	40%	42%	51%	57%	63%	72%	63%	59%	72%	62%	51%	44%
2 012	39%	43%	47%	55%	57%	67%	60%	54%	66%	58%	52%	41%
2 013	39%	44%	51%	53%	59%	67%	64%	54%	67%	63%	52%	42%
2 014	41%	46%	47%	56%	59%	68%	62%	58%	69%	60%	49%	43%

Annuel	Cumul	évolution N/N-1
56.05%	56.05%	
56.77%	56.77%	1.3%
53.59%	53.59%	-5.6%
54.68%	54.68%	2.0%
55.21%	55.21%	1.0%

Chambres occupées



Taux d'occupation



Occupation 4 étoiles et plus

Champagne-Ardenne

Hôtellerie

Chambres offertes (nb de chambres * nb. De jours d'ouverture)

	Janvier	Février	Mars	Avril	Mai	Juin	Juillet	Août	Septembre	Octobre	Novembre	Décembre	Annuel	Cumul	évolution N/N-1
2010	7608	8016	10480	10382	10622	10382	10561	10585	9930	10093	9618	8376	116653	116 653	
2011	8199	7584	9084	9738	9517	9210	9517	9083	11850	12276	18725	17632	132415	132 415	13.5%
2 012	33 820	31 857	35 282	35 010	36 212	35 100	36 425	36 535	35 080	35 985	34 783	32 023	418112	418 112	215.8%
2 013	32 526	30 807	35 284	34 604	36 124	35 100	36 962	36 912	35 370	36 662	34 906	34 135	419392	419 392	0.3%
2 014	33 987	31 223	35 734	35 540	36 788	35 740	37 002	36 452	35 400	36 837	36 029	35 405	426137	426 137	1.6%

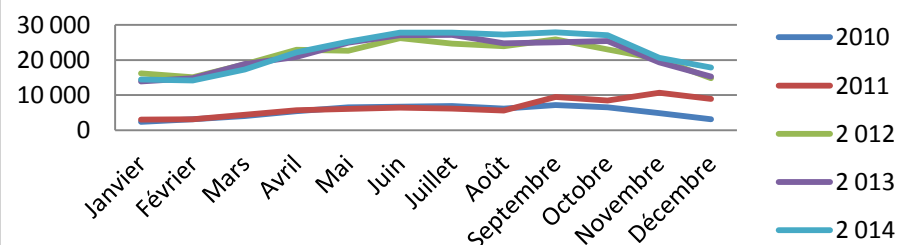
Chambres occupées

	Janvier	Février	Mars	Avril	Mai	Juin	Juillet	Août	Septembre	Octobre	Novembre	Décembre	Annuel	Cumul	évolution N/N-1
2010	2 408	3 109	4 053	5 433	6 587	6 715	6 934	6 151	7 174	6 557	4 896	3 188	63205	63 205	
2011	3 018	3 097	4 408	5 729	6 061	6 494	6 162	5 597	9 518	8 477	10 648	8 975	78184	78 184	23.7%
2 012	16 211	15 095	18 789	22 937	22 641	26 236	24 703	23 914	25 896	22 984	20 266	14 790	254463	254 463	225.5%
2 013	13 902	14 815	18 894	20 942	24 943	27 077	27 173	24 783	25 072	25 406	19 334	15 320	257660	257 660	1.3%
2 014	14 472	14 156	17 278	22 207	25 240	27 774	27 813	27 288	27 912	27 051	20 586	17 890	269667	269 667	4.7%

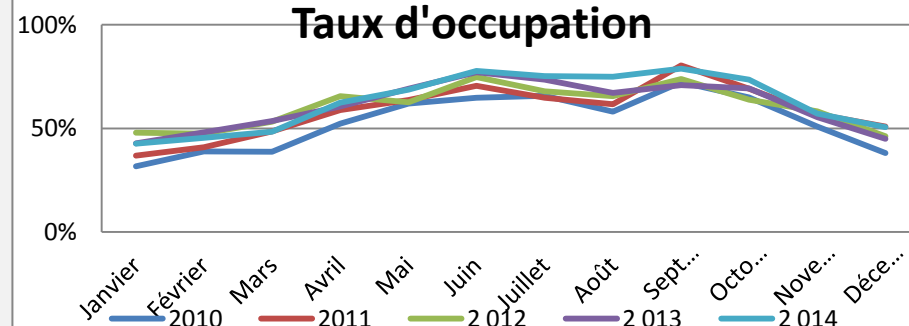
Taux d'occupation

	Janvier	Février	Mars	Avril	Mai	Juin	Juillet	Août	Septembre	Octobre	Novembre	Décembre	Annuel	Cumul	évolution N/N-1
2010	32%	39%	39%	52%	62%	65%	66%	58%	72%	65%	51%	38%	54.2%	54.2%	
2011	37%	41%	49%	59%	64%	71%	65%	62%	80%	69%	57%	51%	59.0%	59.0%	9.0%
2 012	48%	47%	53%	66%	63%	75%	68%	65%	74%	64%	58%	46%	60.9%	60.9%	3.1%
2 013	43%	48%	54%	61%	69%	77%	74%	67%	71%	69%	55%	45%	61.4%	61.4%	1.0%
2 014	43%	45%	48%	62%	69%	78%	75%	75%	79%	73%	57%	51%	63.3%	63.3%	3.0%

Chambres occupées



Taux d'occupation



Occupation non classés

Champagne-Ardenne

Hôtellerie

Chambres offertes (nb de chambres * nb. De jours d'ouverture)

	Janvier	Février	Mars	Avril	Mai	Juin	Juillet	Août	Septembre	Octobre	Novembre	Décembre	Annuel	Cumul	évolution N/N-1
2010	1346	1346	1338	1343	1343	1385	1390	1390	1384	1390	1453	1413	16 521	16 521	
2011	43683	37852	43385	44669	46140	44815	45996	43680	42362	41793	36915	37726	509 016	509 016	2981.0%
2 012	55 335	52 495	59 602	63 106	65 440	64 040	66 121	65 173	63 347	65 238	58 748	56 107	734 752	734 752	44.3%
2 013	56 683	51 291	62 479	62 885	65 349	63 426	65 573	64 355	63 043	64 865	59 376	55 648	734 973	734 973	0.0%
2 014	60 971	49 950	60 927	57 648	60 914	58 334	60 052	60 747	57 259	61 403	55 253	48 618	692 076	692 076	-5.8%

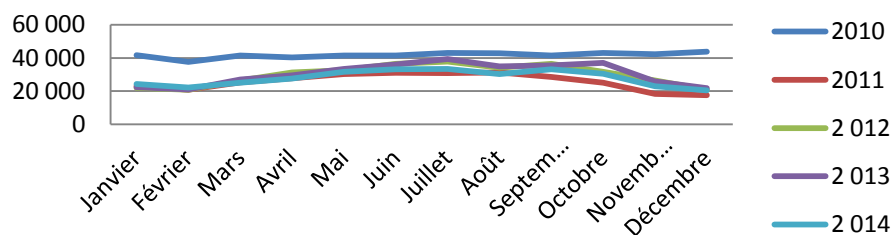
Chambres occupées

	Janvier	Février	Mars	Avril	Mai	Juin	Juillet	Août	Septembre	Octobre	Novembre	Décembre	Annuel	Cumul	évolution N/N-1
2010	41 606	37 673	41 478	40 205	41 533	41 450	42 985	42 779	41 415	42 970	42 300	43 673	500 067	500 067	
2011	23 123	20 761	25 295	27 722	30 214	31 108	30 795	31 182	28 570	25 029	18 332	17 616	309 747	309 747	-38.1%
2 012	21 999	20 907	26 359	31 271	32 566	36 441	37 885	34 122	36 503	31 727	26 456	20 765	357 001	357 001	15.3%
2 013	22 345	21 131	27 056	29 557	33 389	35 995	39 342	34 940	35 496	37 067	25 890	21 759	363 967	363 967	2.0%
2 014	24 351	22 230	25 003	27 612	31 611	33 248	33 449	30 195	33 264	30 414	23 031	20 377	334 784	334 784	-8.0%

Taux d'occupation

	Janvier	Février	Mars	Avril	Mai	Juin	Juillet	Août	Septembre	Octobre	Novembre	Décembre	Annuel	Cumul	évolution N/N-1
2010	33%	43%	45%	37%	37%	42%	50%	56%	41%	41%	45%	39%	3026.9%	3026.9%	
2011	53%	55%	58%	62%	65%	69%	67%	71%	67%	60%	50%	47%	60.9%	60.9%	-98.0%
2 012	40%	40%	44%	50%	50%	57%	57%	52%	58%	49%	45%	37%	48.6%	48.6%	-20.2%
2 013	39%	41%	43%	47%	51%	57%	60%	54%	56%	57%	44%	39%	49.5%	49.5%	1.9%
2 014	40%	45%	41%	48%	52%	57%	56%	50%	58%	50%	42%	42%	48.4%	48.4%	-2.3%

Chambres occupées



Taux d'occupation

