

Occupation toutes catégories

Ardennes

Hôtellerie

Chambres offertes (nb de chambres * nb. De jours d'ouverture)

	Janvier	Février	Mars	Avril	Mai	Juin	Juillet	Août	Septembre	Octobre	Novembre	Décembre
2010	27456	26072	29553	28681	29536	28642	29396	28935	28818	30250	29292	29307
2011	28485	26485	30032	29168	30038	29068	29652	29186	28941	29081	29360	28657
2 012	32 532	30 700	33 841	33 109	34 432	33 384	36 141	35 990	35 601	36 675	34 647	34 517
2 013	34 667	32 232	35 810	34 822	35 959	34 875	36 013	34 986	35 071	36 148	36 607	36 752
2 014	36 906	33 283	37 146	36 003	37 186	36 278	37 961	37 042	36 451	38 420	37 043	37 287

Annuel	Cumul	évolution N/N-1
345938	345 938	
348153	348 153	0.6%
411569	411 569	18.2%
423942	423 942	3.0%
441006	441 006	4.0%

Chambres occupées

	Janvier	Février	Mars	Avril	Mai	Juin	Juillet	Août	Septembre	Octobre	Novembre	Décembre
2010	9 833	10 217	12 759	13 268	15 425	16 912	14 796	13 686	16 505	14 551	13 104	10 803
2011	10 297	10 963	13 759	13 718	15 367	16 781	15 340	14 103	17 876	14 298	12 769	10 304
2 012	11 673	12 389	14 671	15 155	16 857	16 973	17 489	16 855	18 660	17 608	17 147	13 337
2 013	13 519	14 314	17 017	17 242	19 855	20 184	20 082	17 216	21 702	19 818	16 609	14 258
2 014	12 955	13 906	15 749	18 199	19 824	20 818	20 568	18 951	22 099	20 050	17 560	15 763

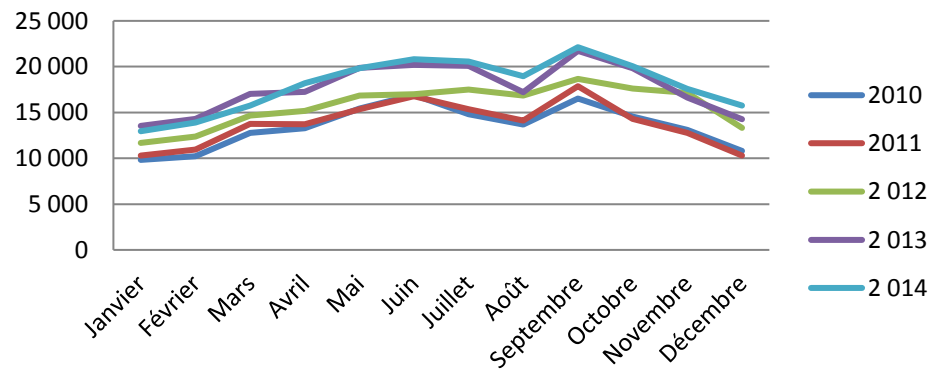
Annuel	Cumul	évolution N/N-1
161 859	161 859	
165 575	165 575	2.3%
188 812	188 812	14.0%
211 816	211 816	12.2%
216 443	216 443	2.2%

Taux d'occupation

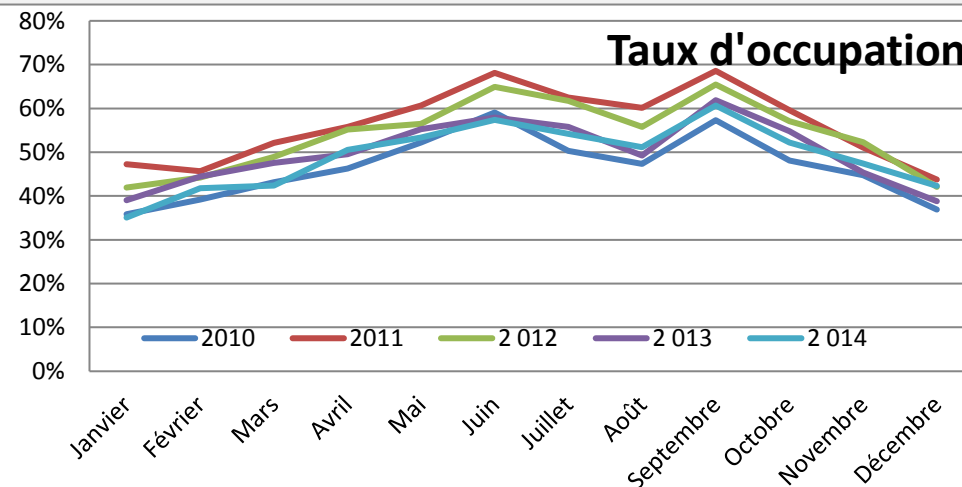
	Janvier	Février	Mars	Avril	Mai	Juin	Juillet	Août	Septembre	Octobre	Novembre	Décembre
2010	36%	39%	43%	46%	52%	59%	50%	47%	57%	48%	45%	37%
2011	47%	46%	52%	56%	61%	68%	62%	60%	69%	60%	51%	44%
2 012	42%	44%	49%	55%	56%	65%	62%	56%	65%	57%	52%	42%
2 013	39%	44%	48%	50%	55%	58%	56%	49%	62%	55%	45%	39%
2 014	35%	42%	42%	51%	53%	57%	54%	51%	61%	52%	47%	42%

Annuel	Cumul	évolution N/N-1
47%	46.79%	
48%	47.56%	1.6%
45.88%	45.88%	-3.5%
49.96%	49.96%	8.9%
49%	49.08%	-1.8%

Chambres occupées



Taux d'occupation



Occupation 1 à 2 étoiles

Ardennes

Hôtellerie

Chambres offertes (nb de chambres * nb. De jours d'ouverture)

	Janvier	Février	Mars	Avril	Mai	Juin	Juillet	Août	Septembre	Octobre	Novembre	Décembre	Annuel	Cumul	évolution N/N-1
2010	17581	17072	19578	19011	19561	18972	19661	18960	18638	19800	19182	19073	227 089	227 089	
2011	18197	17037	19582	19076	19588	18940	19436	20751	20763	20646	20510	19167	233 693	233 693	2.9%
2 012	10 104	9 363	10 762	10 890	11 444	11 110	11 434	11 663	11 367	11 721	11 350	11 234	132 442	132 442	-43.3%
2 013	11 363	10 408	11 664	11 367	11 703	11 350	11 713	11 571	11 590	11 970	13 500	13 478	141 677	141 677	7.0%
2 014	16 178	12 587	14 046	13 740	14 177	13 755	14 147	13 763	13 725	14 172	13 548	14 790	164 087	164 087	15.8%

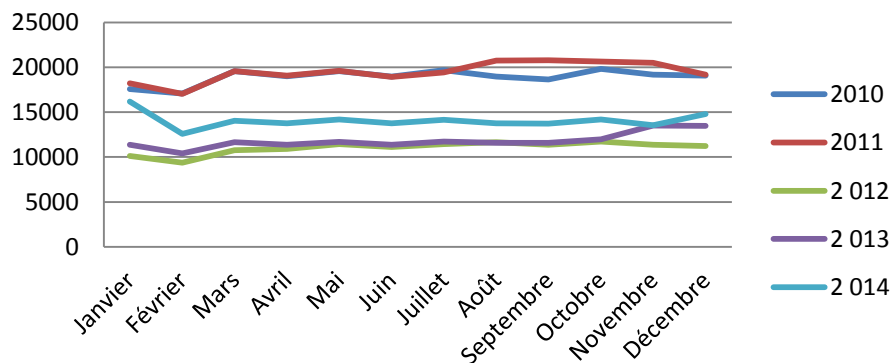
Chambres occupées

	Janvier	Février	Mars	Avril	Mai	Juin	Juillet	Août	Septembre	Octobre	Novembre	Décembre	Annuel	Cumul	évolution N/N-1
2010	5 709	5 822	7 749	8 183	9 818	10 855	9 726	8 465	9 982	8 761	7 629	6 162	98 861	98 861	
2011	5 933	6 093	7 698	7 990	9 196	10 119	9 358	9 670	12 866	10 671	9 059	6 310	104 963	104 963	6.2%
2 012	4 025	4 340	5 528	5 495	5 952	6 257	6 479	6 030	6 407	6 469	5 967	4 547	67 495	67 495	-35.7%
2 013	4 500	4 607	5 557	6 001	6 515	6 489	6 742	6 259	7 684	6 251	6 339	5 988	72 933	72 933	8.1%
2 014	8 873	5 174	6 063	7 062	7 428	7 986	7 494	7 458	8 027	6 922	6 583	6 725	81 458	81 458	11.7%

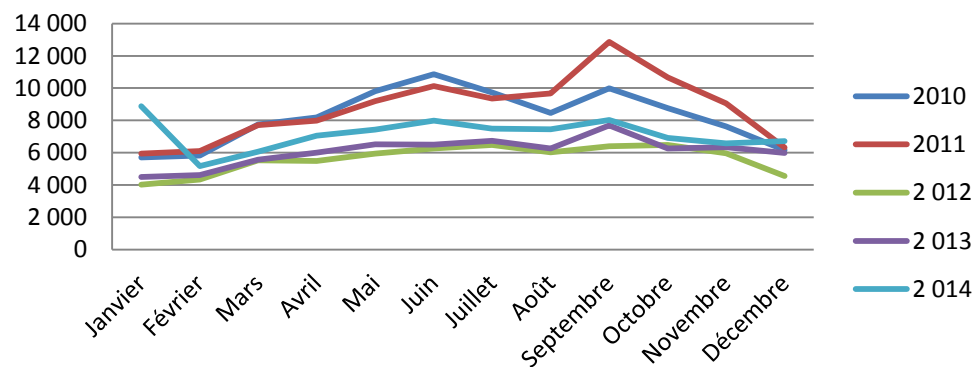
Taux d'occupation

	Janvier	Février	Mars	Avril	Mai	Juin	Juillet	Août	Septembre	Octobre	Novembre	Décembre	Annuel	Cumul	évolution N/N-1
2010	32.47	32.47	32.47	32.47	32.47	32.47	32.47	32.47	32.47	32.47	32.47	32.47	44%	44%	
2011	32.61	35.76	39.31	41.88	46.95	53.43	48.15	46.6	61.97	51.69	44.17	32.92	45%	45%	3.2%
2 012	39.84	46.35	51.36	50.46	52.01	56.32	56.66	51.7	56.36	55.19	52.58	40.47	51%	51%	13.5%
2 013	39.6	44.26	47.65	52.8	55.67	57.17	57.56	54.1	66.3	52.22	46.96	44.43	51%	51%	1.0%
2 014	55%	41%	43%	51%	52%	58%	53%	54%	58%	49%	49%	45%	50%	50%	-3.6%

Chambres offertes



Chambres occupées



Occupation 3 étoiles

Ardennes

Hôtellerie

Chambres offertes (nb de chambres * nb. De jours d'ouverture)

	Janvier	Février	Mars	Avril	Mai	Juin	Juillet	Août	Septembre	Octobre	Novembre	Décembre	Annuel	Cumul	évolution N/N-1
2010	6124	5612	6224	6040	6224	6040	5984	6224	6040	6172	5970	5956	72610	72 610	
2011	6010	5584	6172	5952	6172	5988	5938	6141	5958	6141	6630	7196	73882	73 882	1.8%
2 012	15 053	14 428	15 428	14 859	15 337	14 874	17 066	16 382	16 464	16 890	16 144	16 759	189684	189 684	156.7%
2 013	16 381	15 692	17 277	16 715	17 277	16 805	17 321	16 565	16 751	17 199	16 097	16 393	200473	200 473	5.7%
2 014	16 264	15 132	16 736	16 183	16 677	16 152	17 285	16 780	16 172	17 514	15 312	16 882	197089	197 089	-1.7%

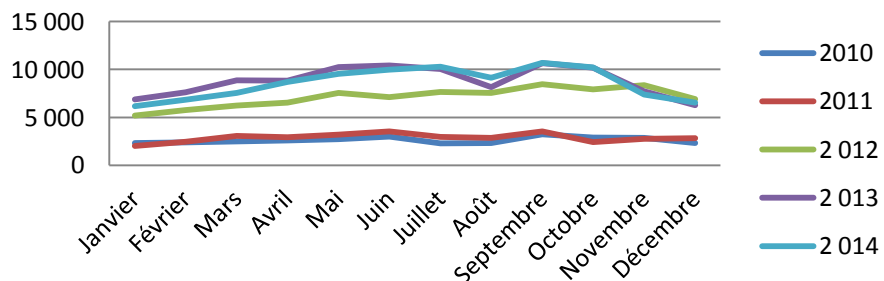
Chambres occupées

	Janvier	Février	Mars	Avril	Mai	Juin	Juillet	Août	Septembre	Octobre	Novembre	Décembre	Annuel	Cumul	évolution N/N-1
2010	2 341	2 398	2 503	2 614	2 737	3 014	2 285	2 319	3 230	2 902	2 858	2 323	31 524	31 524	
2011	2 040	2 472	3 061	2 936	3 223	3 560	2 976	2 877	3 561	2 419	2 765	2 840	34 730	34 730	10.2%
2 012	5 202	5 773	6 226	6 554	7 559	7 113	7 653	7 549	8 481	7 927	8 371	6 904	85 310	85 310	145.6%
2 013	6 882	7 617	8 857	8 833	10 251	10 413	10 045	8 157	10 653	10 197	7 714	6 288	105 908	105 908	24.1%
2 014	6 169	6 853	7 554	8 705	9 532	9 969	10 269	9 140	10 676	10 226	7 395	6 533	103 021	103 021	-2.7%

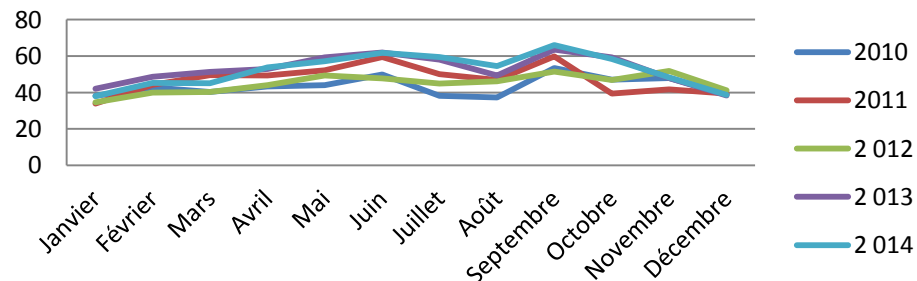
Taux d'occupation

	Janvier	Février	Mars	Avril	Mai	Juin	Juillet	Août	Septembre	Octobre	Novembre	Décembre	Annuel	Cumul	évolution N/N-1
2010	38.23	42.73	40.22	43.28	43.97	49.9	38.19	37.26	53.48	47.02	47.87	39	43.42%	43.42%	
2011	33.94	44.26	49.59	49.32	52.23	59.45	50.12	46.85	59.77	39.39	41.7	39.47	47.01%	47.01%	8.3%
2 012	34.56	40.01	40.36	44.1	49.28	47.82	44.84	46.08	51.51	46.93	51.85	41.19	44.97%	44.97%	-4.3%
2 013	42.01	48.54	51.26	52.85	59.34	61.96	57.99	49.25	63.6	59.29	47.92	38.36	52.83%	52.83%	17.5%
2 014	37.93	45.29	45.14	53.79	57.16	61.72	59.41	54.47	66.01	58.39	48.3	38.7	52.27%	52.27%	-1.1%

Chambres offertes



Taux d'occupation



Occupation 4 à 5 étoiles

Ardennes

Hôtellerie

Chambres offertes (nb de chambres * nb. De jours d'ouverture)

	Janvier	Février	Mars	Avril	Mai	Juin	Juillet	Août	Septembre	Octobre	Novembre	Décembre
2010	0	0	0	0	0	0	0	0	510	527	510	527
2011	527	476	527	510	527	510	527	527	510	527	510	527
2 012	527	493	527	510	527	510	527	527	510	527	493	459
2 013	527	476	527	510	527	510	527	527	510	527	510	527
2 014	442	408	527	510	527	510	527	527	510	527	2 130	2 201

Annuel	Cumul	évolution N/N-1
2074	1 547	
6205	5 678	267.0%
6137	6 137	8.1%
6205	6 205	1.1%
9346	9 346	50.6%

Chambres occupées

	Janvier	Février	Mars	Avril	Mai	Juin	Juillet	Août	Septembre	Octobre	Novembre	Décembre
2010	0	0	0	0	0	0	0	0	////	////	////	////
2011	////	////	////	////	////	////	////	////	////	////	////	////
2 012	////	////	////	////	////	////	////	////	////	////	////	////
2 013	////	////	////	////	////	////	////	////	////	////	////	////
2 014	////	////	////	////	////	////	////	////	////	////	////	////

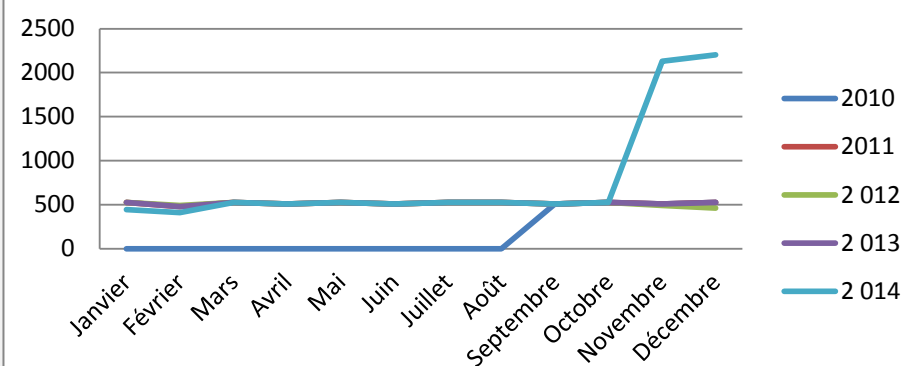
Annuel	Cumul	évolution N/N-1
0	0	
0	0	
////	////	
////	////	
////	////	

Taux d'occupation

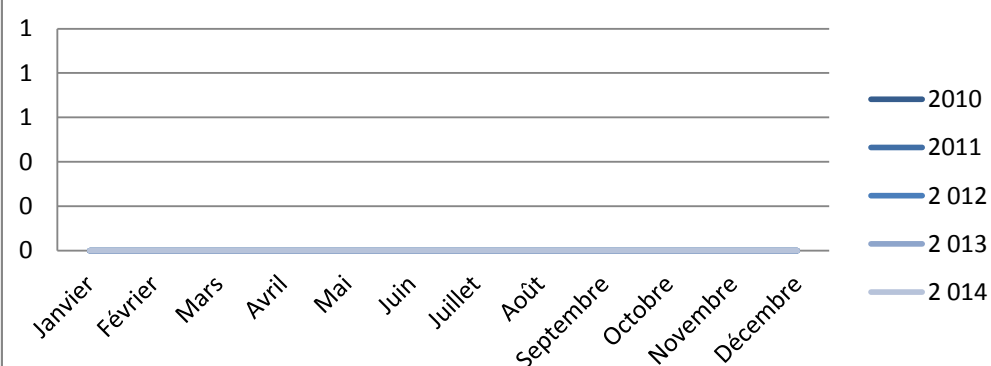
	Janvier	Février	Mars	Avril	Mai	Juin	Juillet	Août	Septembre	Octobre	Novembre	Décembre
2010	0	0	0	0	0	0	0	0	////	////	////	////
2011	////	////	////	////	////	////	////	////	////	////	////	////
2 012	////	////	////	////	////	////	////	////	////	////	////	////
2 013	////	////	////	////	////	////	////	////	////	////	////	////
2 014	////	////	////	////	////	////	////	////	////	////	////	////

Annuel	Cumul	évolution N/N-1
*	*	
*	*	
////	////	
////	////	
////	////	

Chambres offertes



Chambres occupées



Occupation non classés

Ardennes

Hôtellerie

Chambres offertes (nb de chambres * nb. De jours d'ouverture)

	Janvier	Février	Mars	Avril	Mai	Juin	Juillet	Août	Septembre	Octobre	Novembre	Décembre
2010	3751	3388	3751	3630	3751	3630	3751	3751	3630	3751	3630	3751
2011	3751	3388	3751	3630	3751	3630	3751	1767	1710	1767	1710	1767
2012	6 848	6 416	7 124	6 850	7 124	6 890	7 114	7 418	7 260	7 537	6 660	6 065
2013	6 396	5 656	6 342	6 230	6 452	6 210	6 452	6 323	6 220	6 452	6 500	6 354
2014	8 563	5 156	5 837	5 570	5 805	5 861	6 002	5 972	6 044	6 207	6 053	3 414

Annuel	Cumul	évolution N/N-1
44165	44 165	
34373	34 373	-22.2%
83306	83 306	142.4%
75587	75 587	-9.3%
70484	70 484	-6.8%

Chambres occupées

	Janvier	Février	Mars	Avril	Mai	Juin	Juillet	Août	Septembre	Octobre	Novembre	Décembre
2010	*****	*****	*****	*****	*****	*****	*****	*****	3 025	2 648	2 381	2 124
2011	2 179	2 238	2 715	2 526	2 657	2 789	2 747	////	////	////	////	////
2012	2 190	2 055	2 624	2 877	3 125	3 344	3 137	2 908	3 526	2 932	2 540	1 667
2013	1 923	1 869	2 313	2 120	2 746	2 976	2 992	2 555	3 086	3 092	2 322	1 775
2014	2 083	1 653	1 906	2 174	2 562	2 531	2 517	2 093	3 046	2 575	2 178	1 188

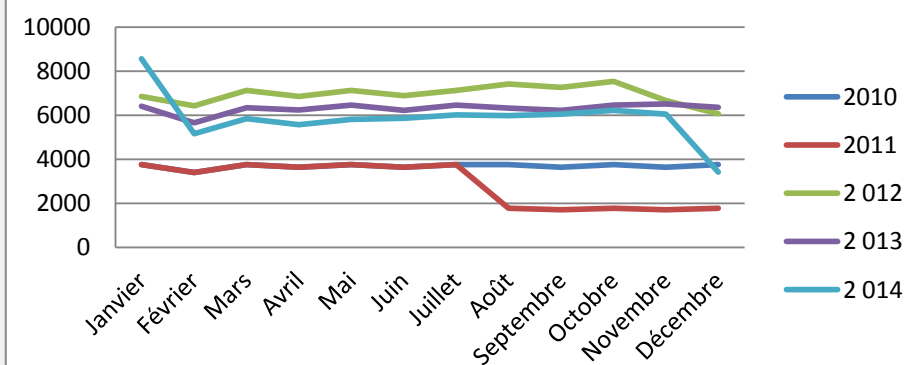
Annuel	Cumul	évolution N/N-1
10 178	10 178	
17 851	17 851	75.4%
32 927	32 927	84.5%
29 768	29 768	-9.6%
26 507	26 507	-11.0%

Taux d'occupation

	Janvier	Février	Mars	Avril	Mai	Juin	Juillet	Août	Septembre	Octobre	Novembre	Décembre
2010	*****	*****	*****	*****	*****	*****	*****	*****	83.33%	70.59%	65.59%	56.62%
2011	58%	66%	72%	70%	71%	77%	73%	*****	*****	*****	*****	*****
2012	32%	32%	37%	42%	44%	49%	44%	39%	49%	39%	38%	27%
2013	30%	33%	36%	34%	43%	48%	46%	40%	50%	48%	36%	28%
2014	24%	32%	33%	39%	44%	43%	42%	35%	50%	41%	36%	35%

Annuel	Cumul	évolution N/N-1
23%	23%	
52%	52%	125.4%
40%	40%	-23.9%
39%	39%	-0.4%
38%	38%	-4.5%

Chambres offertes



Chambres occupées

