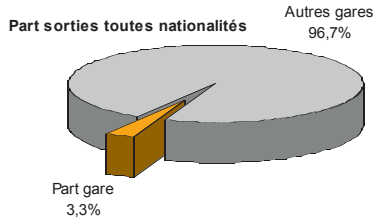


Flux autoroutiers par gare

Nombre de véhicules total entrés = 636 309
 Nombre de véhicules étrangers entrés = 46 664

Nombre de véhicules total sortis = 586 066
 Nombre de véhicules étrangers sortis = 58 303

Saint-Thibault

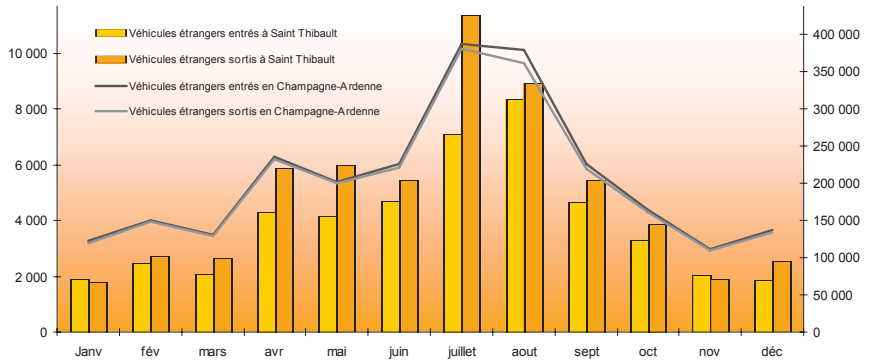
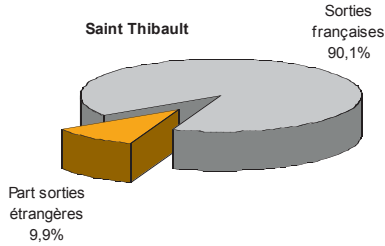


La gare de Saint-Thibault accueille 3.3% des sorties régionales. 9.95% de ses sorties sont d'origine européenne. Elle occupe la 4^{ème} place en termes de volume de sorties européennes.

La saisonnalité est très marquée avec des flux importants en été. Le jour le plus fréquenté est le 23 mai (week-end de l'Ascension) en termes d'entrées et le 24 juillet en sorties (vacances d'été).

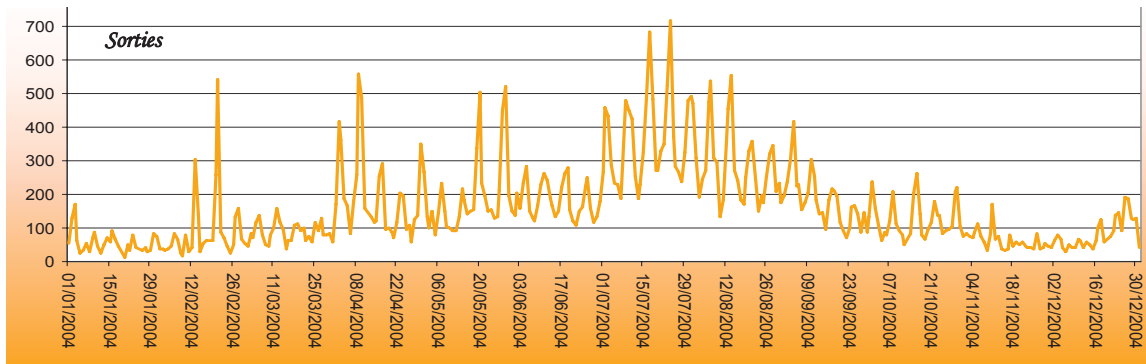
La première clientèle européenne est la clientèle Britannique avec 29% des sorties européennes, suivie des Belges avec 26% et des Néerlandais avec 22%.

5.4% des sorties Néerlandaises régionales sont réalisées en gare de Saint-Thibault.



Jours de Pointe

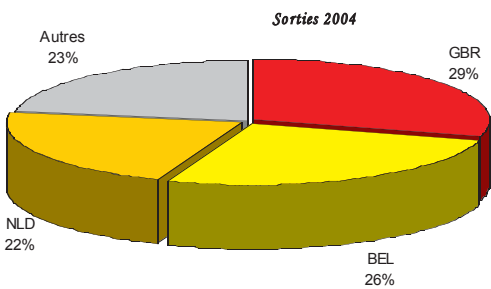
ENTREES	SORTIES
23/05/2004	24/07/2004



1^{ère} clientèle : Britanniques 29% des sorties européennes

2^{ème} clientèle : Belges 26% des sorties européennes

3^{ème} clientèle : Néerlandais 22% des sorties européennes



Moyennes sorties Européennes 2004

lundi	116
mardi	104
mercredi	116
jeudi	153
vendredi	234
samedi	244
dimanche	147

159
 véhicules européens
 par jour en moyenne
 annuelle

