

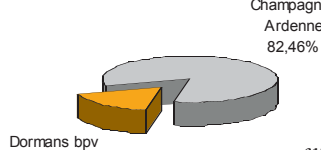
# Flux autoroutiers par gare

Nombre de véhicules total entrés = 3 110 447  
Nombre de véhicules étrangers entrés = 458 197

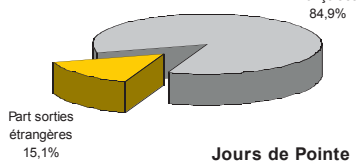
Nombre de véhicules total sortis = 3 143 371  
Nombre de véhicules étrangers sortis = 473 258



Part des sorties toutes nationalités - Dormans bpv



Part des sorties étrangères



Jours de Pointe

ENTREES	SORTIES
09/04/2004	13/06/2004

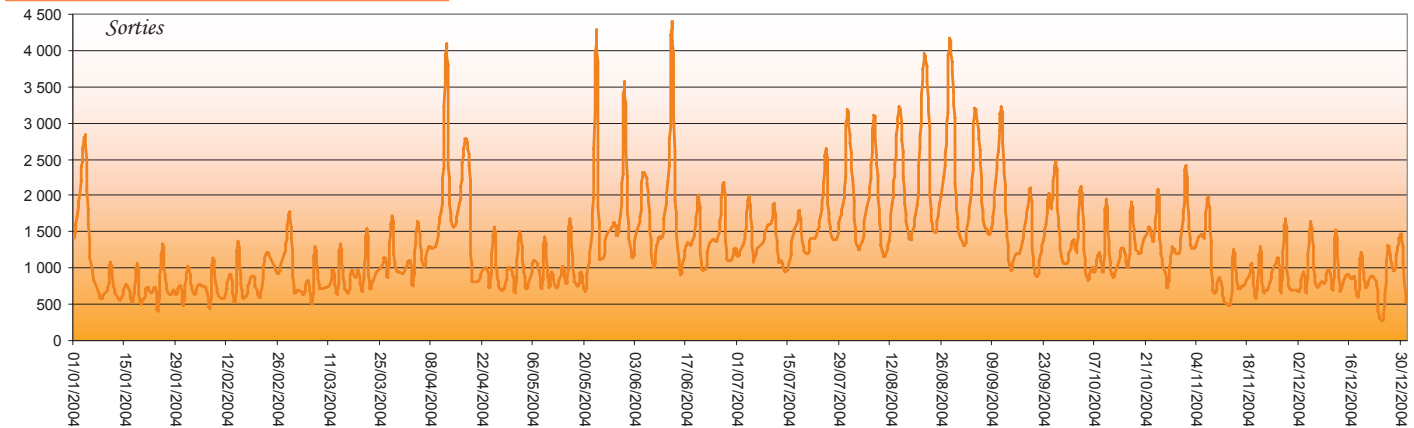
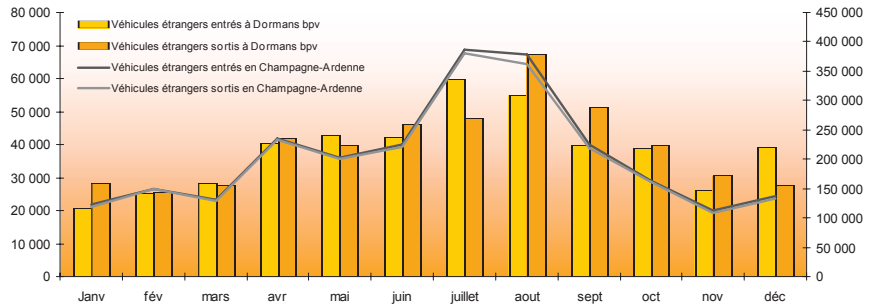
**Remarque importante**  
Le fait que cette gare soit une barrière pleine voie signifie que les sorties ne sont pas forcément des sorties effectives du réseau autoroutier.  
Nous entendons donc par :  
-Sorties = direction Ouest =>Est  
-Entrées = direction Est => Ouest

La gare de Dormans est un péage ouvert en pleine voie. Elle enregistre 17.5% des sorties régionales. Le trafic européen représente 15.1% des sorties, contre 13.48% en moyenne régionale. Elle occupe la 3<sup>ème</sup> place en termes de volume de sorties européennes en 2004.

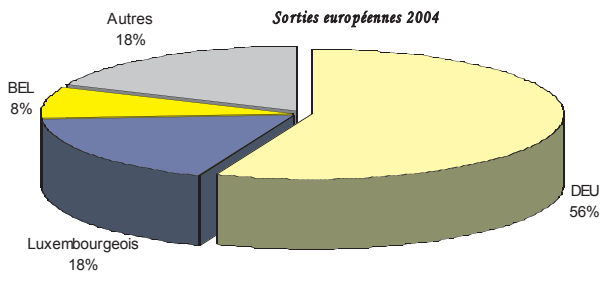
La saisonnalité est assez marquée. Le jour le plus fréquenté a été le 13 juin en sorties et le 9 avril en entrées.

La première clientèle de cette gare est la clientèle Allemande avec 56% des sorties européennes se concentrant sur la période estivale. Les Luxembourgeois arrivent en seconde position avec 18% des sorties européennes.

La gare de Dormans enregistre 52% des sorties régionales Hongroises, 46% des sorties Tchèques, 45% des Autrichiennes, 44% de Luxembourgeoises, 42% des Polonaises et 41% des Allemandes et Danoises, ... Sa caractéristique de barrière pleine voie et sa localisation justifie ses si importants volumes de clientèle.

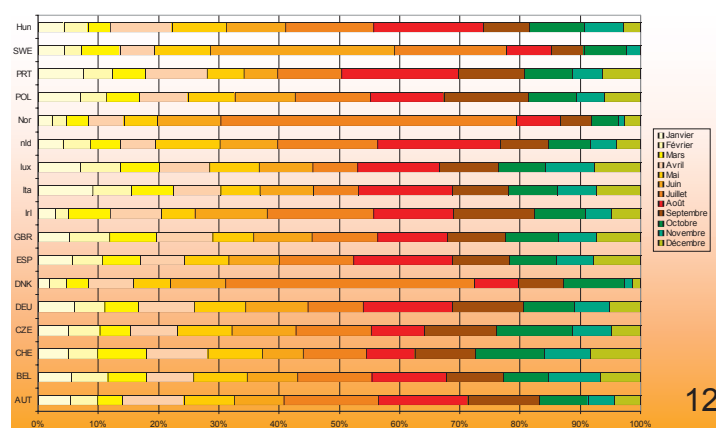
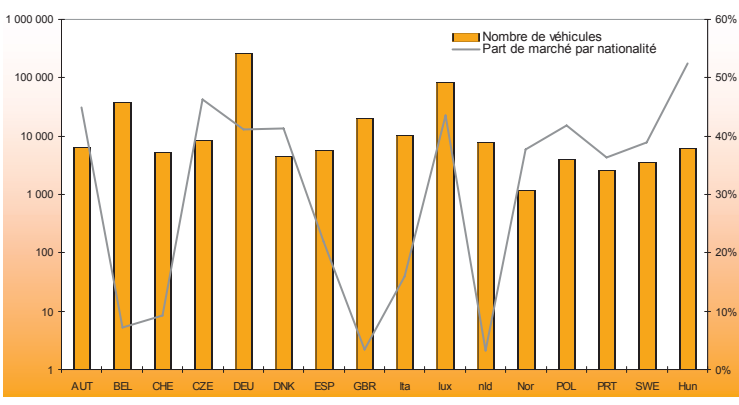


- 1<sup>ère</sup> clientèle : Les Allemands 57% des sorties européennes
- 2<sup>ème</sup> clientèle : les Luxembourgeois 18% des sorties européennes
- 3<sup>ème</sup> clientèle : les Belges 8% des sorties européennes



Moyennes sorties Européennes 2004	
lundi	1161
mardi	958
mercredi	1031
jeudi	1129
vendredi	1285
samedi	1410
dimanche	1958

1293  
véhicules européens  
par jour en moyenne  
annuelle



Note: les graphiques et analyses sont exprimés en sorties sauf indiqué