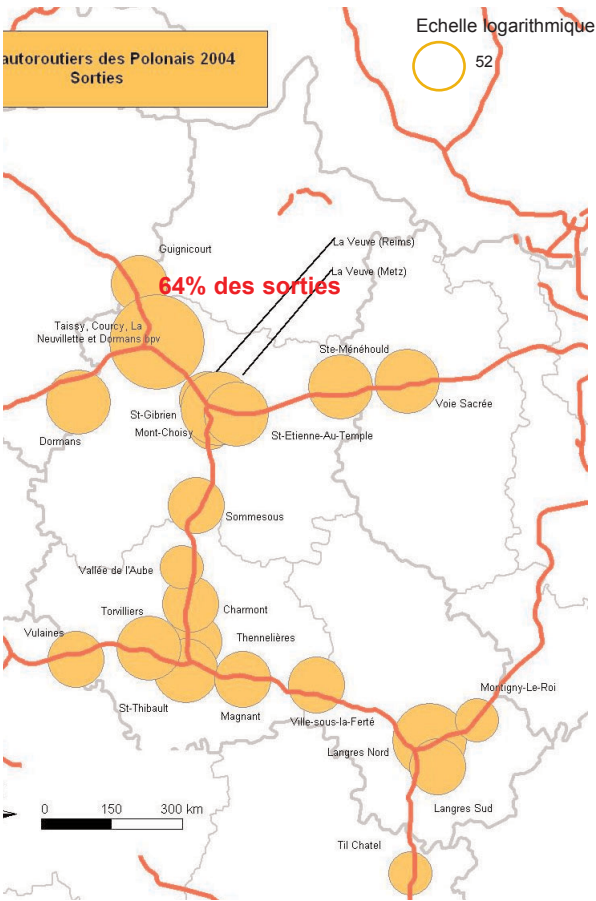




9 145 véhicules - 0.4% des sorties européennes



La clientèle Suédoise se place en **13^{ème}** position en termes de sorties autoroutières. Elle représente 0.4% des sorties régionales en 2004.

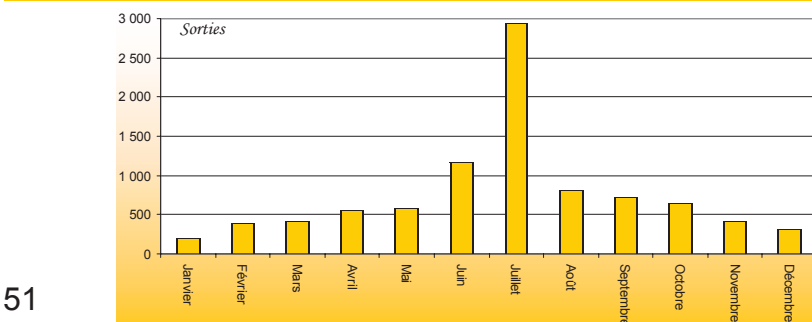
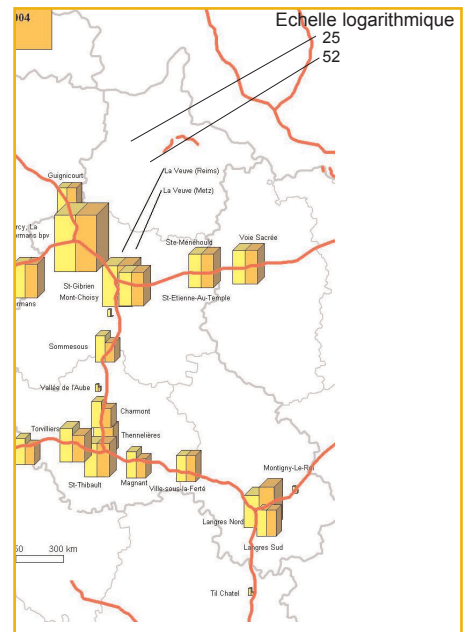
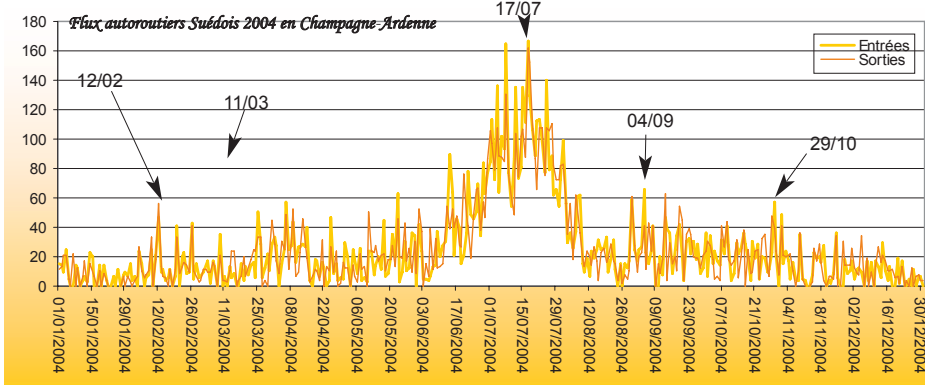
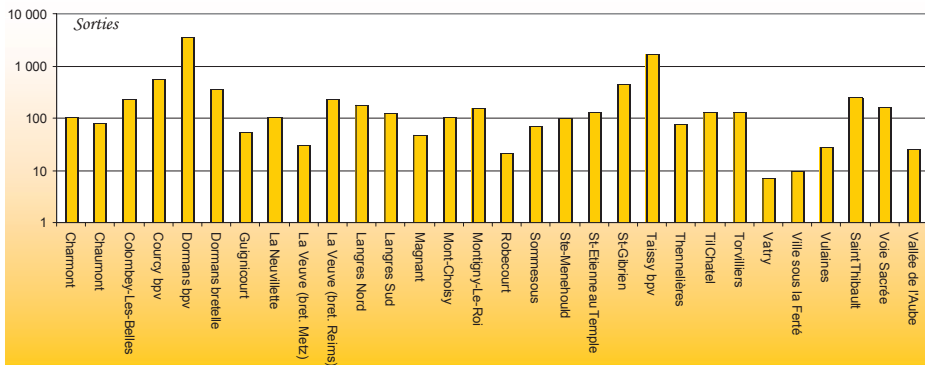
Les 3 premières gares fréquentées par la clientèle Suédoise sont Reims, Saint-Gibrien et Dormans.

La fréquentation est très saisonnière : le mois de Juillet enregistre plus de 32% des sorties annuelles.

Gares recevant le plus de Suédois

(sorties)

- 1- Reims
- 2- Saint-Gibrien
- 3- Dormans



25
véhicules Suédois en moyenne
par jour sortant dans les gares de
Champagne-Ardenne