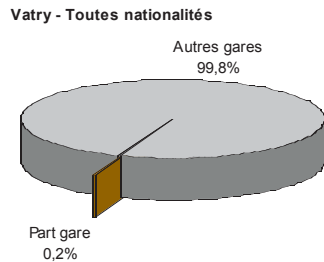


Nombre de véhicules total entrés = 27 417
 Nombre de véhicules étrangers entrés = 4 776

Nombre de véhicules total sortis = 27 393
 Nombre de véhicules étrangers sortis = 3 706



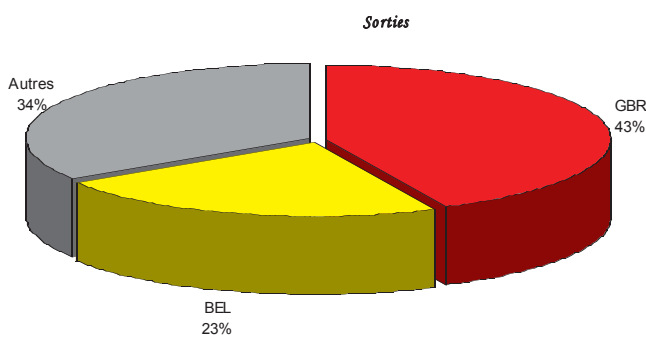
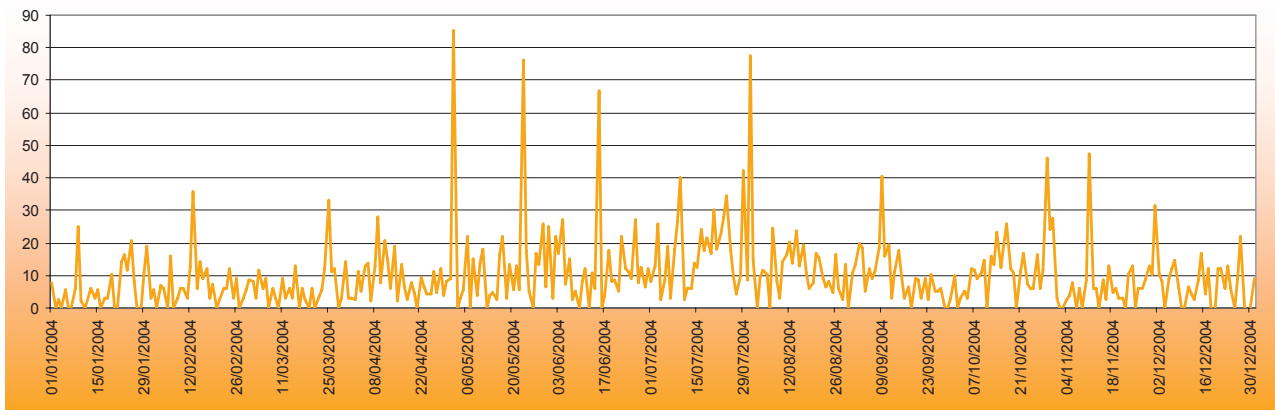
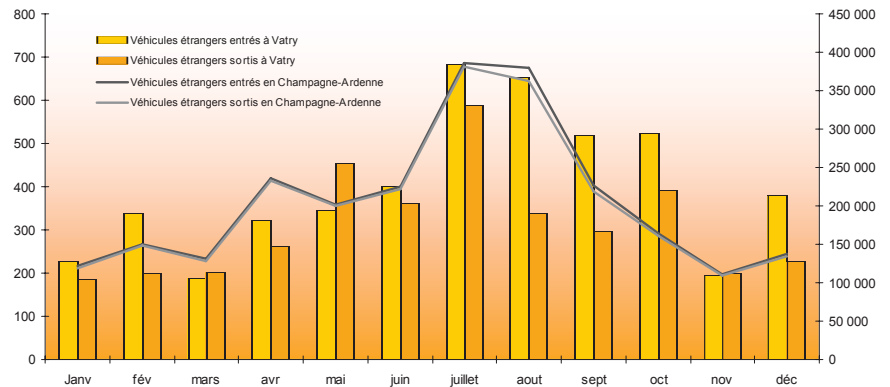
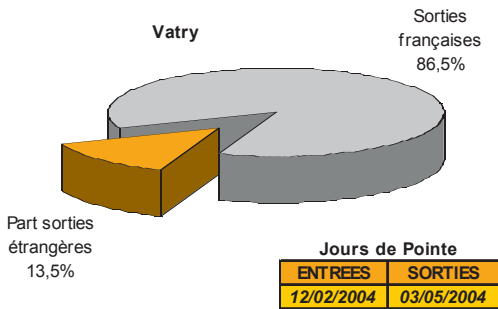
La gare de Vatry représente 0.2% des sorties régionales. 13.5% de ses flux sont d'origine européenne.

La saisonnalité est assez marquée en entrées (pointe en février + en été), pour les sorties, on observe des pics de fréquentation en mai, juillet et octobre.

Les jours les plus fréquentés sont le 12 février pour les entrées et le 3 mai pour les sorties (week-end du 1^{er} mai).

La première clientèle européenne est la clientèle Britannique avec 43% des sorties européennes, suivie de la clientèle Belge avec 23%.

Elle enregistre 1.9% des sorties norvégiennes régionales.

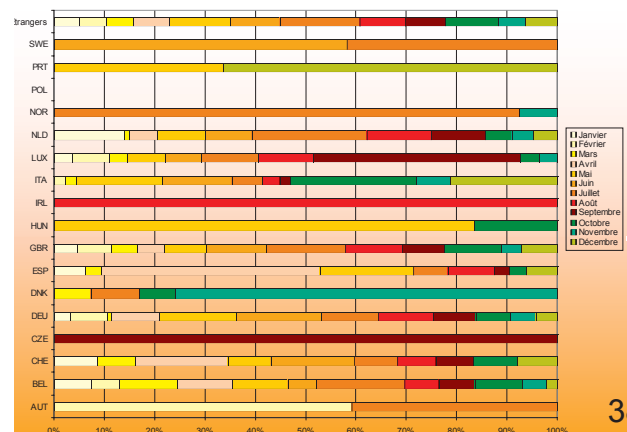
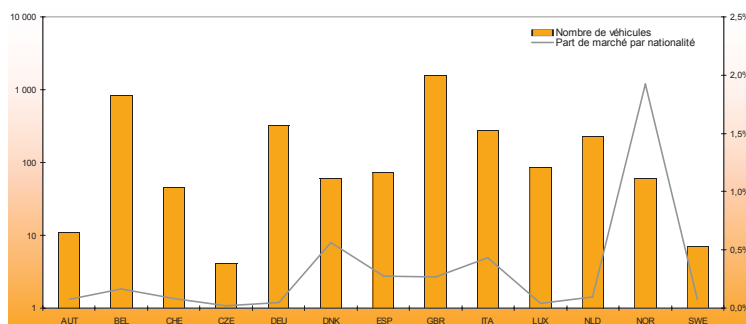


1^{ère} clientèle : Britanniques 43% des sorties européennes

2^{ème} clientèle : Belges 23% des sorties européennes

Moyennes sorties Européennes	
lundi	8
mardi	9
mercredi	8
jeudi	12
vendredi	12
samedi	11
dimanche	11

10
 véhicules européens
 par jour en moyenne
 annuelle



Note : les graphiques et analyses sont exprimés en sorties sauf indiqué