

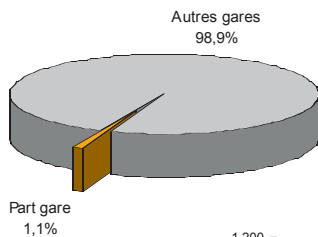
Nombre de véhicules total entrés = 209 807  
 Nombre de véhicules étrangers entrés = 6 457

Nombre de véhicules total sortis = 193 928  
 Nombre de véhicules étrangers sortis = 4 629

## Vulaines



Part des sorties - Toutes nationalités

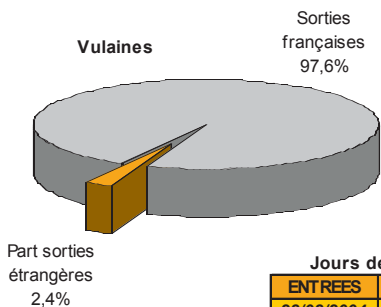


La gare de Vulaines enregistre 1.1% des sorties régionales. 2.4% des sorties sont d'origine européenne.

La saisonnalité est marquée en entrées avec une augmentation des flux dès le mois d'avril. Elle est moins marquée pour les sorties (pointe en avril).

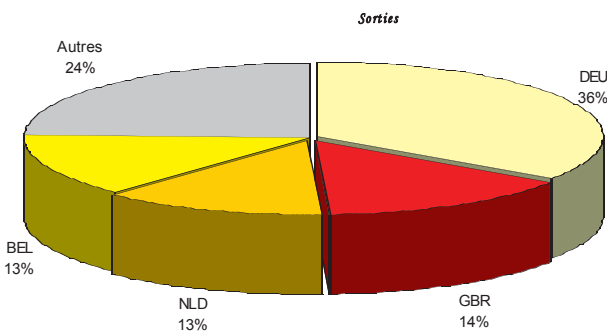
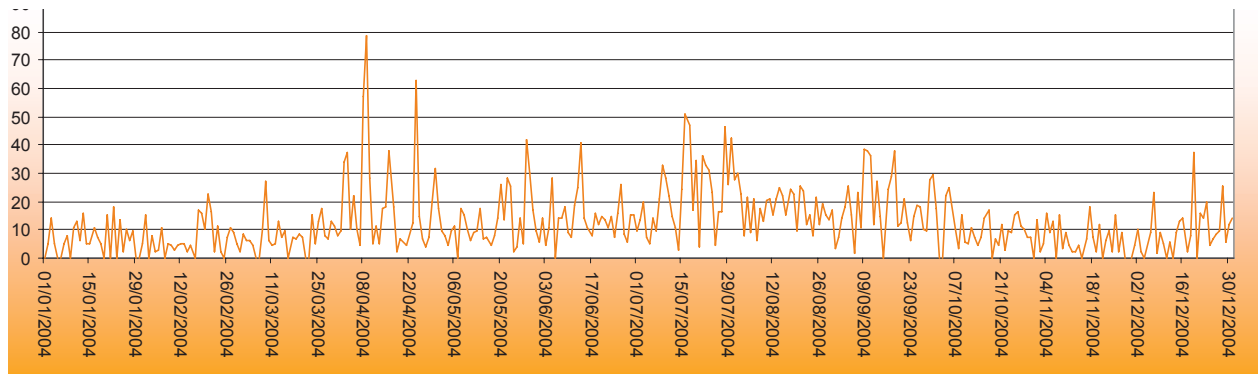
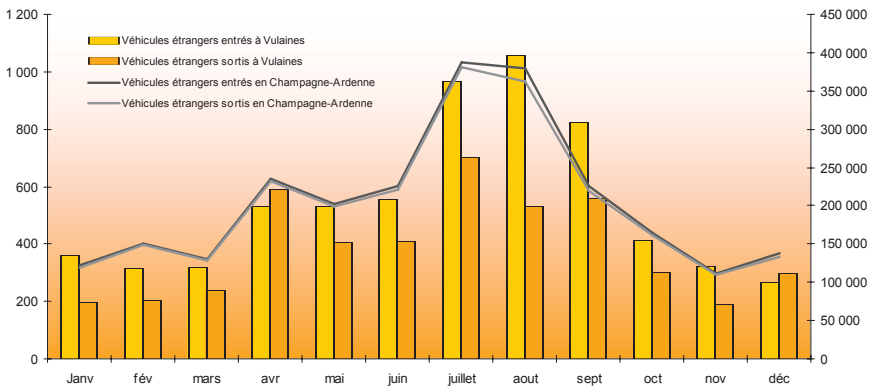
Les jours les plus fréquentés sont le 28 août pour les entrées (départs vacances scolaires) et le 9 avril pour les sorties.

La première clientèle européenne est la clientèle Allemande avec 36% des sorties européennes, suivie de la clientèle Britanniques (14%), des Néerlandais (13%) et des Belges (13%).



Jours de Pointe

ENTREES	SORTIES
28/08/2004	09/04/2004



- 1<sup>ère</sup> clientèle : Allemands 36% des sorties européennes
- 2<sup>ème</sup> clientèle : Britanniques 14% des sorties européennes
- 3<sup>ème</sup> clientèle : Néerlandais et Belges 13% des sorties européennes

lundi	10
mardi	11
mercredi	11
jeudi	13
vendredi	16
samedi	17
dimanche	10

13  
véhicules européens  
par jour en moyenne  
annuelle

