

Flux autoroutiers par gare

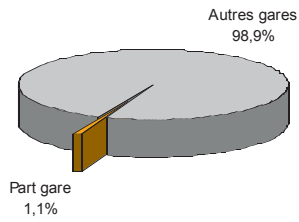
Nombre de véhicules total entrés = 151 026
 Nombre de véhicules étrangers entrés = 5 654

Nombre de véhicules total sortis = 193 258
 Nombre de véhicules étrangers sortis = 8 055

La Neuville



La Neuville - Toutes nationalités

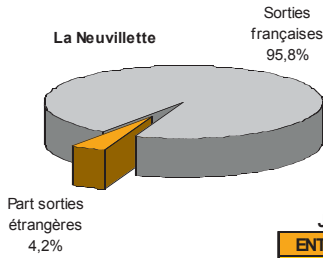


La gare de La Neuville accueille 1.1% des sorties régionales. 4.2% de ses sorties sont d'origine européenne.

La saisonnalité de ses flux est peu marquée dans les entrées (baisse en juin) mais est plus notable en termes de sorties même si une diminution des flux est toujours visible en juin.

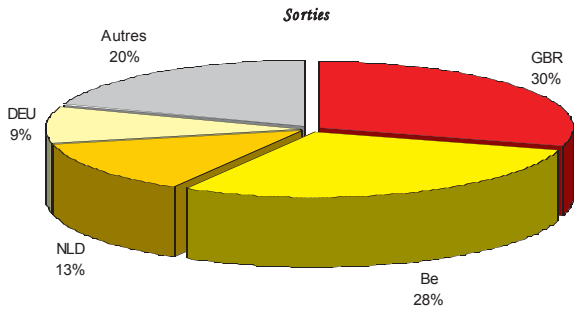
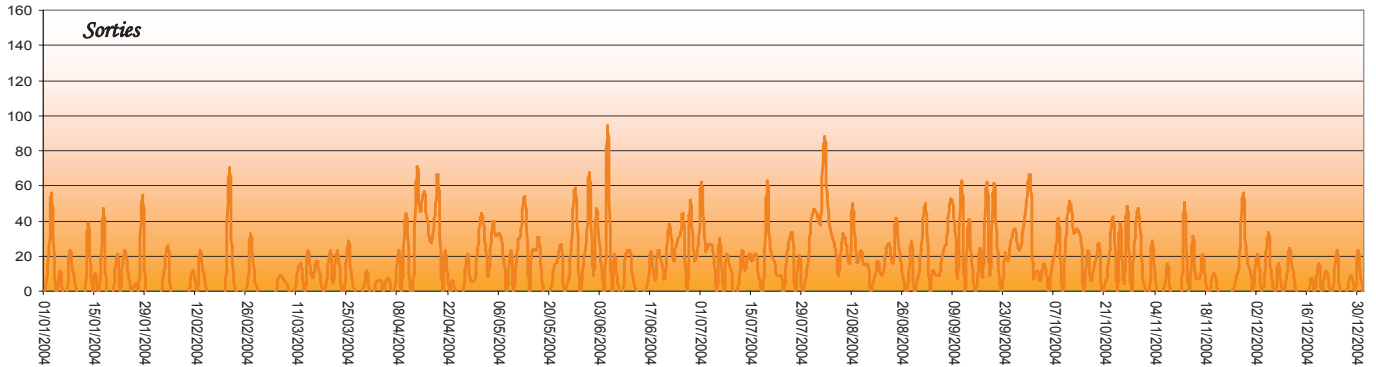
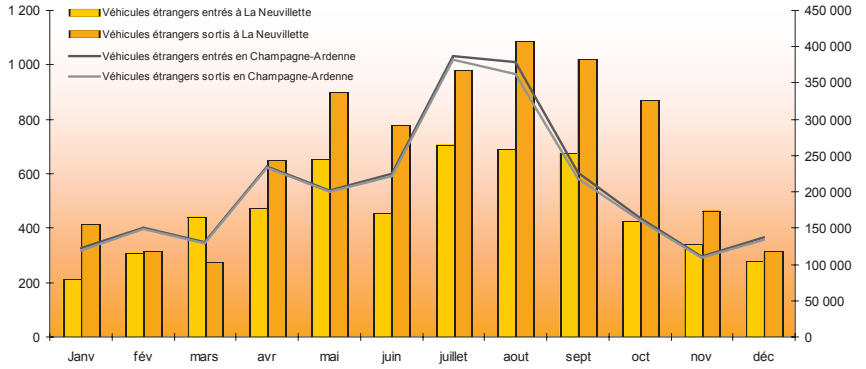
Les jours les plus fréquentés en 2004 sont le 6 juillet en entrées (départs en vacances) et le 4 août en sorties.

Les Britanniques sont les premiers visiteurs avec 30% des sorties européennes, suivis des Belges (28%) et des Néerlandais (13%).



Jours de Pointe

ENTREES	SORTIES
06/07/2004	04/08/2004



1^{ère} clientèle : Britanniques 30% des sorties européennes

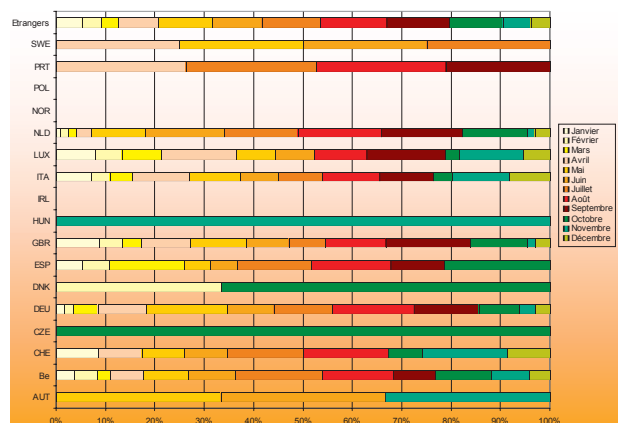
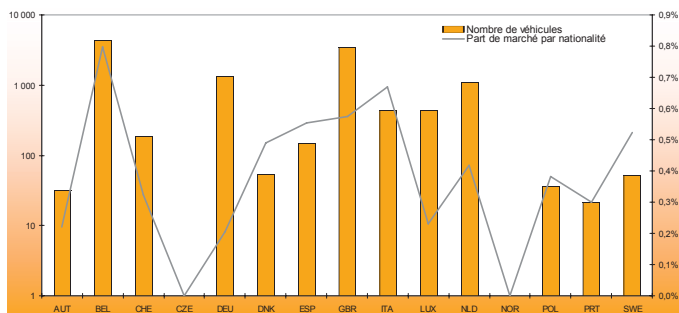
2^{ème} clientèle : Belges 28% des sorties européennes

3^{ème} clientèle : Néerlandais 13% des sorties européennes

Moyennes sorties Européennes 2004

lundi	20
mardi	21
mercredi	18
jeudi	22
vendredi	23
samedi	23
dimanche	28

22
véhicules européens
par jour en moyenne
annuelle



Note : les graphiques et analyses sont exprimés en sorties sauf indiqué