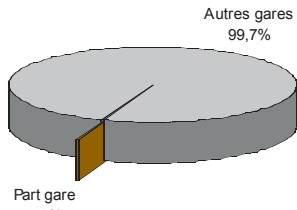


Nombre de véhicules total entrés = 54 270
 Nombre de véhicules étrangers entrés = 5 237

Nombre de véhicules total sortis = 46 208
 Nombre de véhicules étrangers sortis = 8 227



Part des sorties - Toutes nationalités

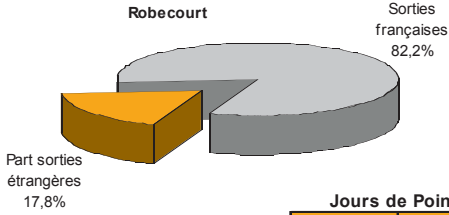


La gare de Robecourt se situe hors des limites administratives, à la frontière de Haute-Marne. Elle enregistre 0.3% des sorties régionales. Sa fréquentation est européenne à 17.8% (sorties) contre 13.48% au niveau régional.

La saisonnalité est peu marquée en entrées et notable en sorties. Le poids du mois de Juillet en sorties représente près de 20% des sorties régionales européennes.

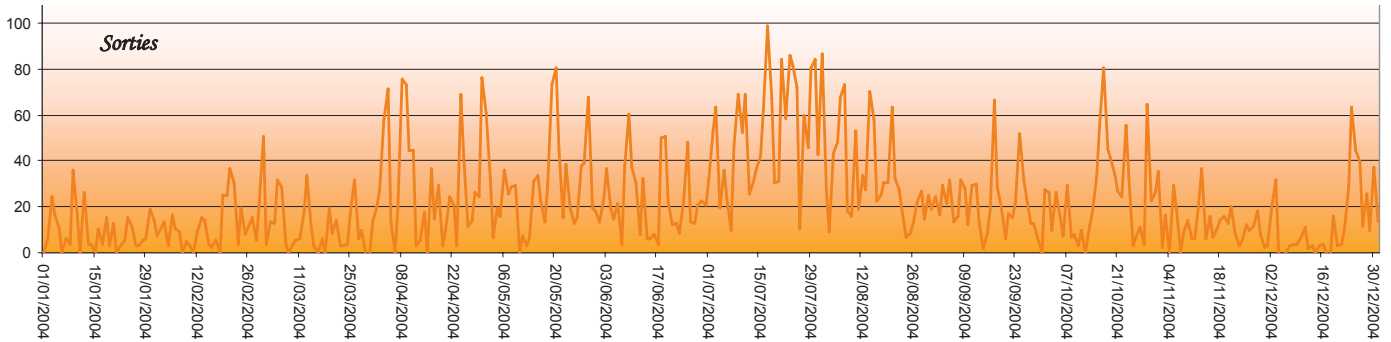
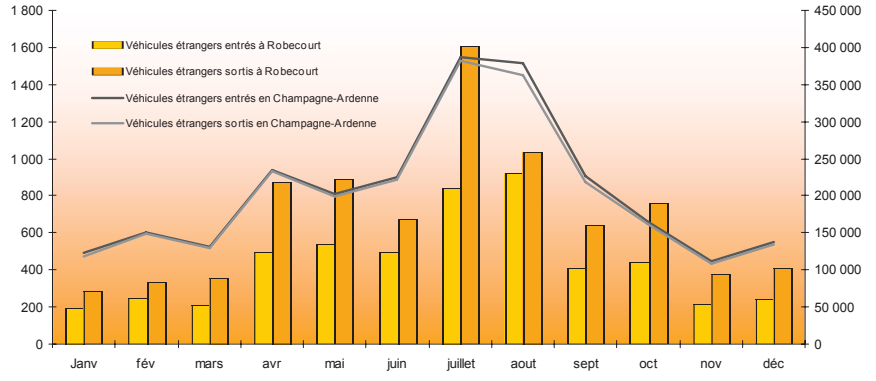
Le jour le plus fréquenté est le 29 juillet en termes d'entrées et le 17 juillet pour les sorties (vacances d'été).

44% des sorties européennes de Robecourt sont d'origine Néerlandaise et 24% d'origine Allemande.



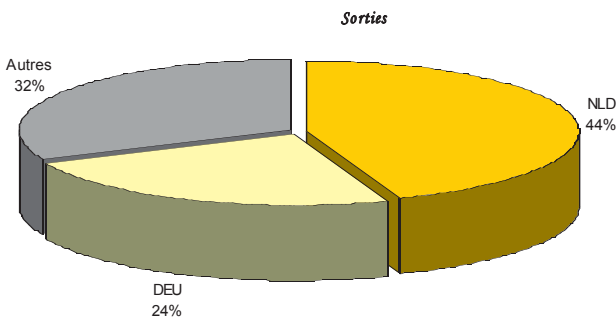
Jours de Pointe

ENTREES	SORTIES
29/07/2004	17/07/2004



1^{ère} clientèle : Néerlandais 44% des sorties européennes

2^{ème} clientèle : Allemands 24% des sorties européennes



Moyennes sorties Européennes 2004	
lundi	13
mardi	13
mercredi	17
jeudi	22
vendredi	34
samedi	32
dimanche	26

22
véhicules européens
par jour en moyenne
annuelle

