

Nombre de véhicules total entrés = 76 475  
 Nombre de véhicules étrangers entrés = 16 061

Nombre de véhicules total sortis = 126 770  
 Nombre de véhicules étrangers sortis = 9 930

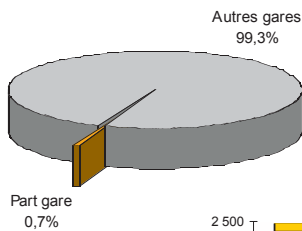
La gare de Sommesous accueille 0.7% des sorties régionales. 7.8% sont des sorties d'origine européenne.

La saisonnalité est très marquée en entrées mais beaucoup moins en sorties. Les jours les plus fréquentés sont le 3 mai pour les entrées (week-end du 1<sup>er</sup> mai) et le 29 mai en sorties (pont de Pentecôte).

La première clientèle est la clientèle Britannique avec 28% des sorties, les Belges avec 25% et les Allemands avec 21%.

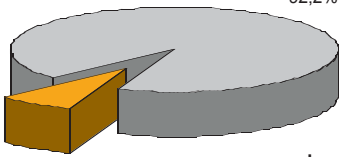


Sommesous - Toutes nationalités



Sommesous

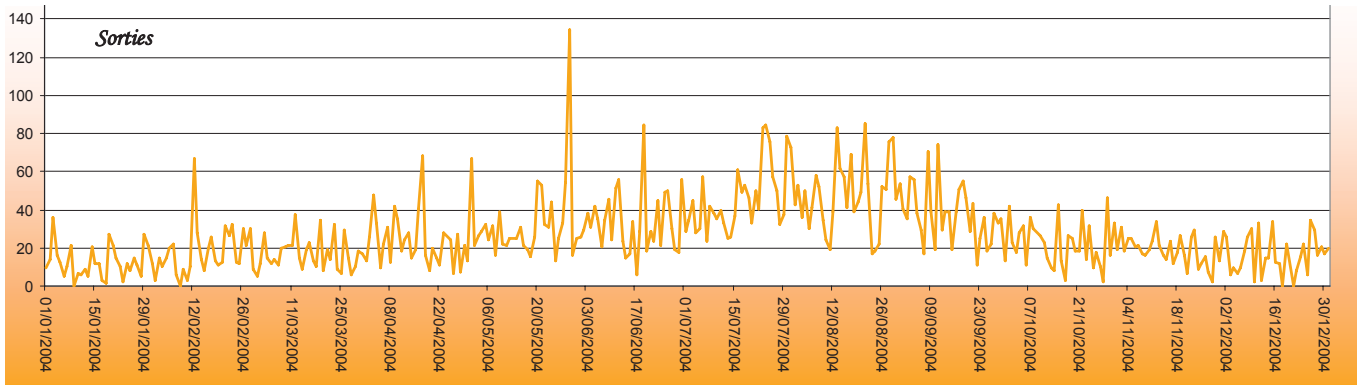
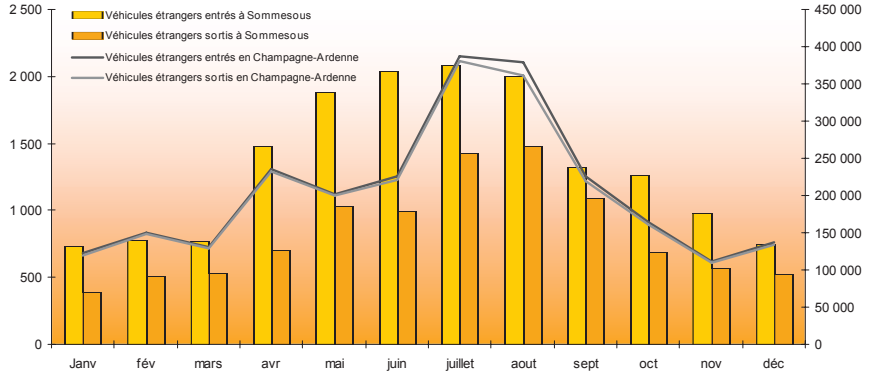
Sorties françaises 92,2%



Part sorties étrangères 7,8%

Jours de Pointe

ENTREES	SORTIES
03/05/2004	29/05/2004



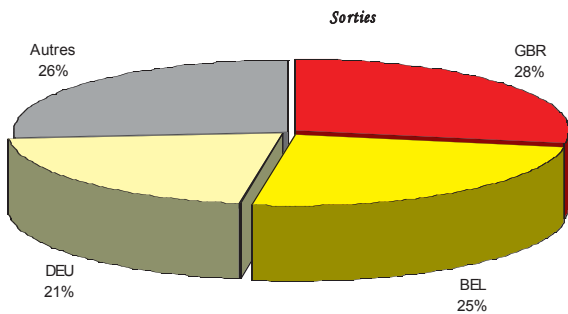
1<sup>ère</sup> clientèle : Britanniques 28% des sorties européennes



2<sup>ème</sup> clientèle : Belges 25% des sorties européennes



3<sup>ème</sup> clientèle : Allemands 21% des sorties européennes



Moyennes sorties Européennes 2004

lundi	24
mardi	24
mercredi	24
jeudi	25
vendredi	33
samedi	36
dimanche	25

27  
véhicules européens  
par jour en moyenne  
annuelle

