

Flux autoroutiers par gare

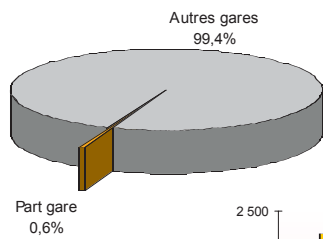
Vallée de l'Aube

Nombre de véhicules total entrés = 72 138
 Nombre de véhicules étrangers entrés = 10 634

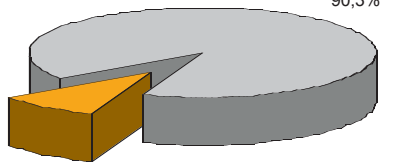
Nombre de véhicules total sortis = 104 817
 Nombre de véhicules étrangers sortis = 10 196



Vallée de l'Aube - Toutes nationalités



Vallée de l'Aube



Part sorties étrangères 9,7%

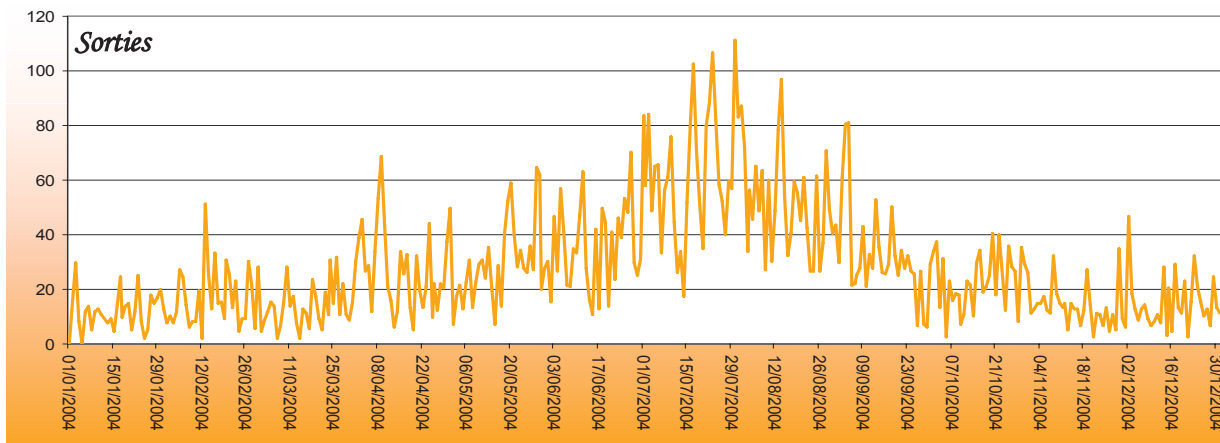
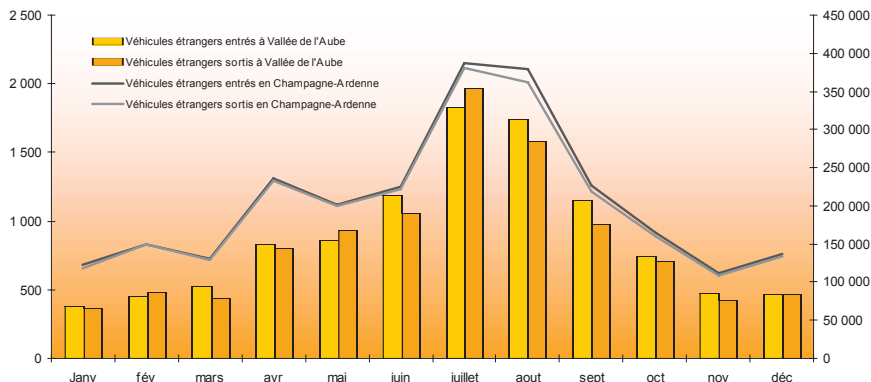
Jours de Pointe

ENTREES	SORTIES
01/08/2004	23/07/2004

La gare de la Vallée de l'Aube représente 0.6% des sorties régionales. 9.7% de ses sorties sont d'origine européenne.

La saisonnalité est marquée. Les jours les plus fréquentés sont le 1^{er} août en entrées et le 23 juillet en sorties.

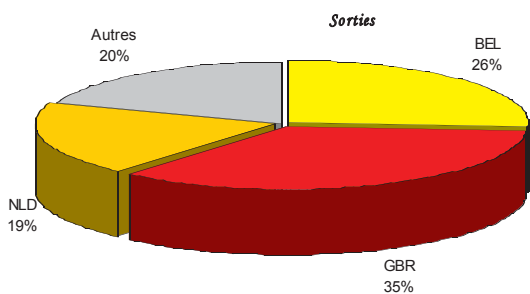
La première clientèle est la clientèle Britannique (35% des sorties européennes), suivie par les Belges (26% des sorties) et les Néerlandais (19%).



1^{ère} clientèle : Britanniques 35% des sorties européennes

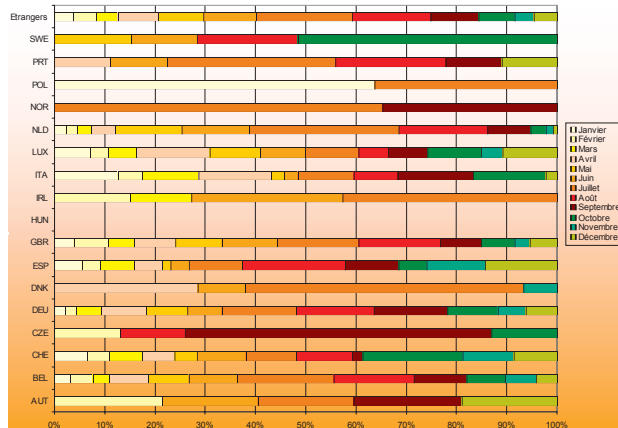
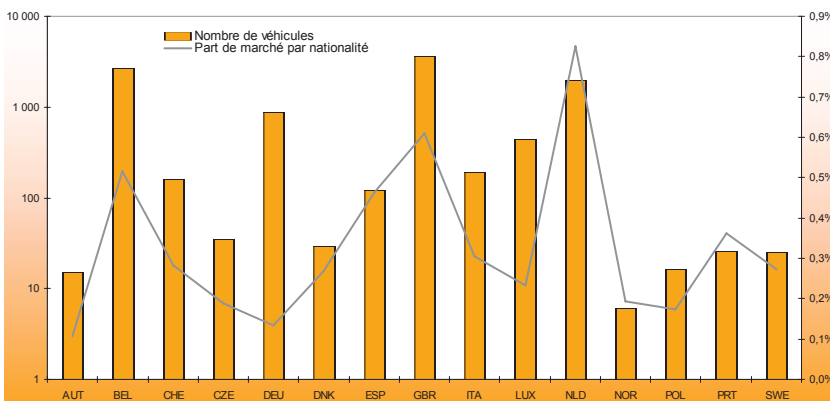
2^{ème} clientèle : Belges 26% des sorties européennes

3^{ème} clientèle : Néerlandais 19% des sorties européennes



lundi	25
mardi	21
mercredi	25
jeudi	29
vendredi	37
samedi	36
dimanche	23

28
véhicules européens
par jour en moyenne
annuelle



Note : les graphiques et analyses sont exprimés en sorties sauf indiqué