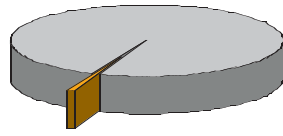


Nombre de véhicules total entrés = 185 993
 Nombre de véhicules étrangers entrés = 12 434

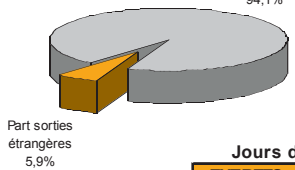
Nombre de véhicules total sortis = 195 340
 Nombre de véhicules étrangers sortis = 11 615



Guignicourt - Toutes nationalités



Guignicourt



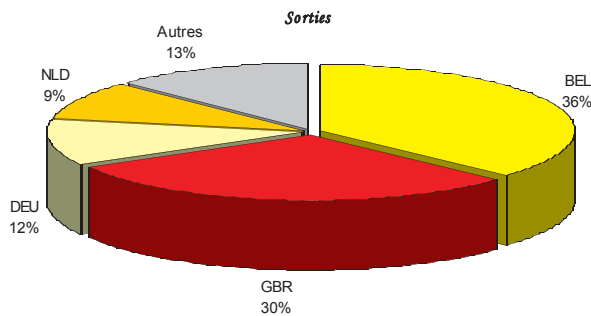
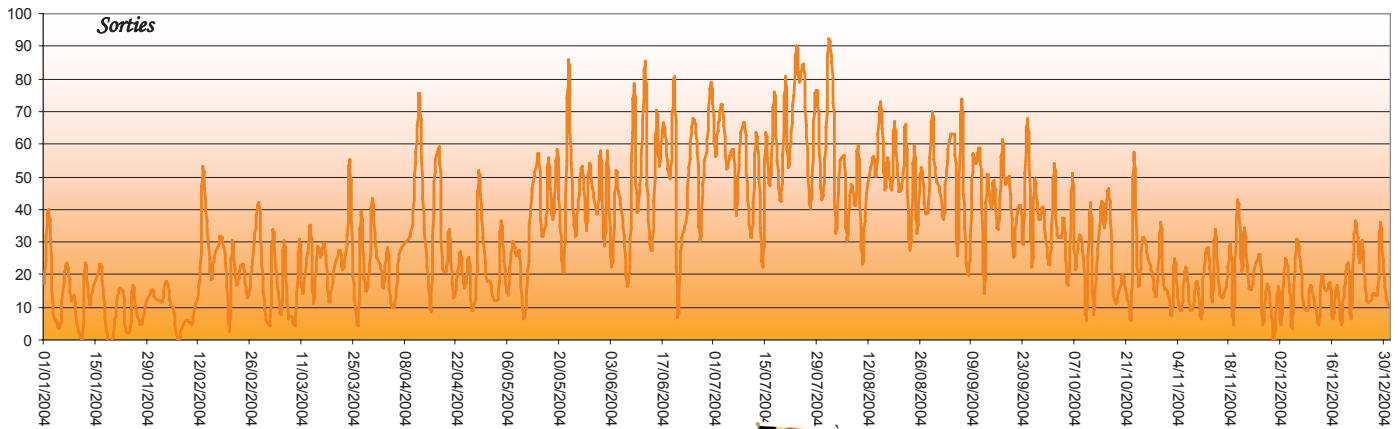
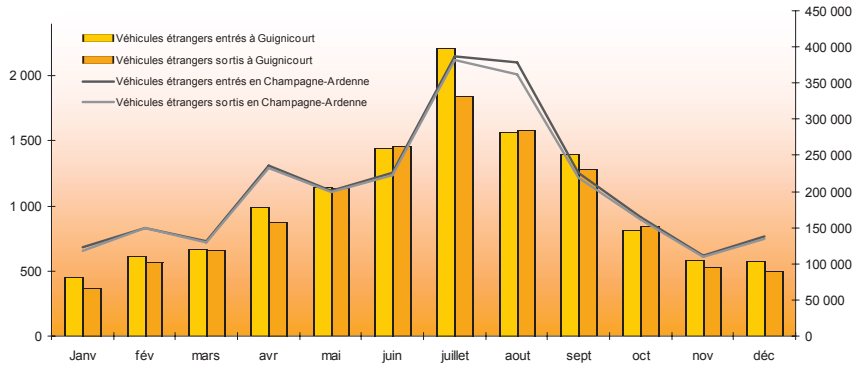
Jours de Pointe

ENTREES	SORTIES
24/07/2004	01/08/2004

La gare de Guignicourt est hors des limites administratives. Elle enregistre 1.1% des sorties régionales. Les flux européens représentent 5.9% des sorties.

La saisonnalité est très marquée avec des entrées importantes en juillet (départs en vacances).

Le jour de pointe en entrées est le 24 juillet et le 1^{er} août en sorties. Les Belges représentent 36% des sorties européennes de la gare de Guignicourt, les Britanniques 30% et les Allemands 12%.



- 1^{ère} clientèle : les Belges 36% des sorties européennes
- 2^{ème} clientèle : les Britanniques 30% des sorties européennes
- 3^{ème} clientèle : les Allemands 12% des sorties européennes

Moyennes sorties Européennes 2004

lundi	30
mardi	28
mercredi	33
jeudi	31
vendredi	34
samedi	37
dimanche	30

32
véhicules européens
par jour en moyenne
annuelle

