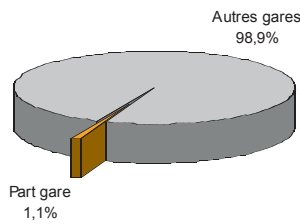


Nombre de véhicules total entrés = 114 405
 Nombre de véhicules étrangers entrés = 13 453

Nombre de véhicules total sortis = 192 712
 Nombre de véhicules étrangers sortis = 13 271



Mont-Choisy - Toutes nationalités



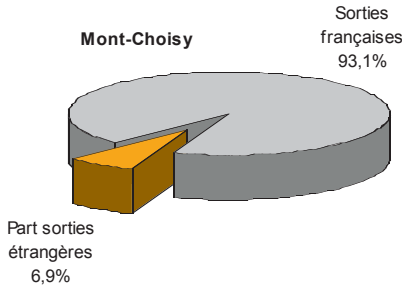
La gare de Mont-Choisy représente 1.1% des sorties régionales. 6.9% des sorties de cette gare sont d'origine européenne.

La saisonnalité est marquée avec une fréquentation forte en juillet et août. On note des flux importants d'entrées en juillet et de sorties en août (départs et retours de congés estivaux)

Le jour le plus fréquenté a été le 24 juillet pour les entrées (départs en vacances) et le 21 février pour les sorties (vacances de février).

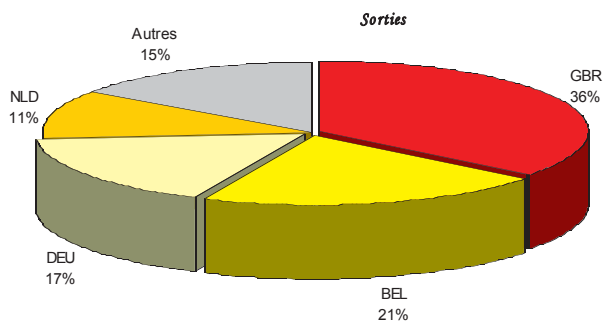
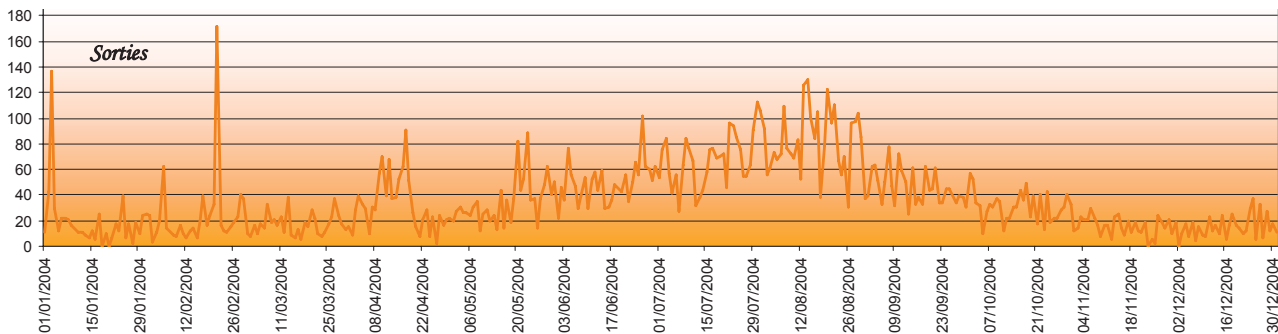
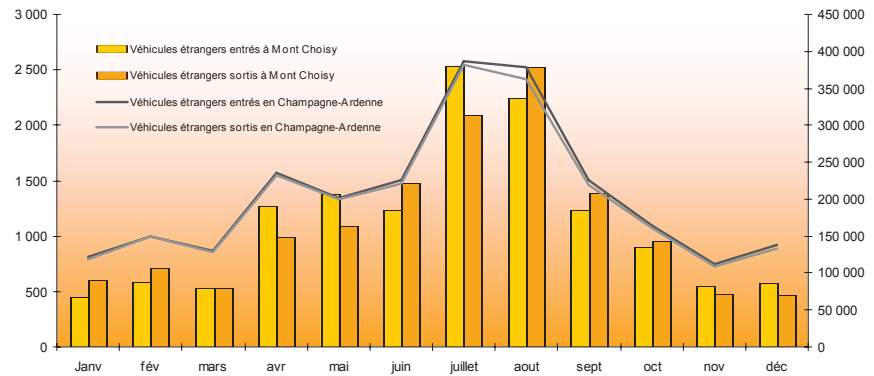
La première clientèle de cette gare est la clientèle Britannique (36% des sorties européennes), suivie des Belges (21%) et des Allemands (17%).

Mont-Choisy



Jours de Pointe

ENTREES	SORTIES
24/07/2004	21/02/2004



1^{ère} clientèle : Britanniques 37% des sorties européennes

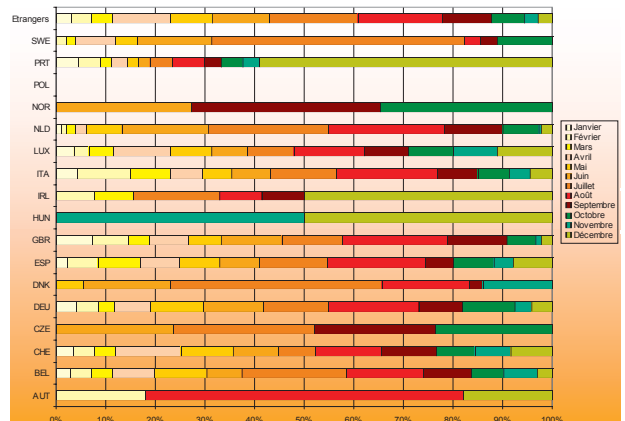
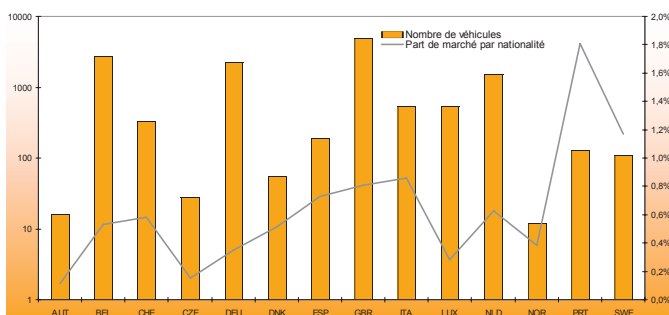
2^{ème} clientèle : Belges 21% des sorties européennes

3^{ème} clientèle : Allemands 17% des sorties européennes

Moyennes sorties Européennes 2004

lundi	31
mardi	29
mercredi	29
jeudi	33
vendredi	42
samedi	52
dimanche	38

36
véhicules européens
par jour en moyenne
annuelle



Note : les graphiques et analyses sont exprimés en sorties sauf indiqué