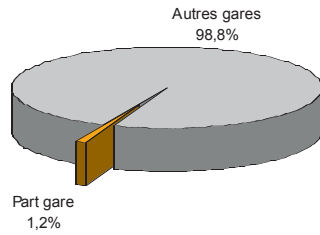


Nombre de véhicules total entrés = 214 391  
 Nombre de véhicules étrangers entrés = 14 111

Nombre de véhicules total sortis = 223 743  
 Nombre de véhicules étrangers sortis = 13 963



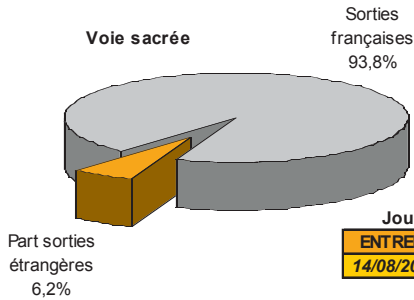
Voie sacrée - Toutes nationalités



La gare Voie Sacrée se trouve en dehors des limites régionales (Verdun). Elle enregistre 1.2% des sorties régionales. 6.2% de ses sorties sont d'origine européenne.

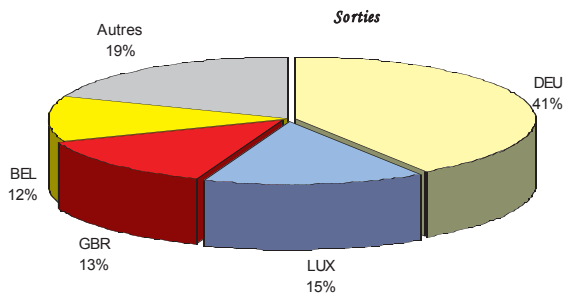
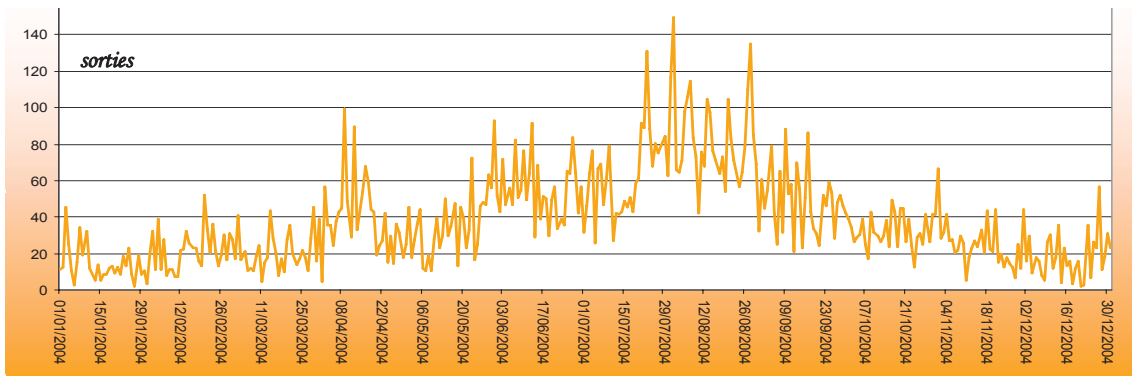
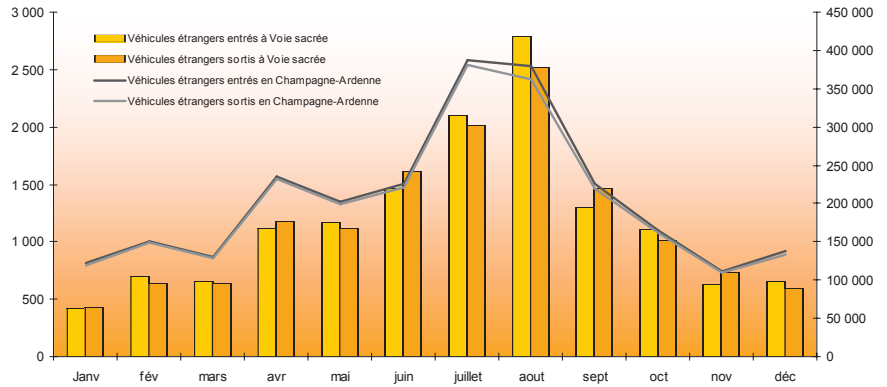
La saisonnalité est marquée avec une pointe en avril, juillet et août. Les jours les plus fréquentés sont le 14 août pour les entrées et le 1<sup>er</sup> août pour les sorties.

La première clientèle européenne est la clientèle Allemande avec 41% des sorties européennes suivie des Luxembourgeois (15%), des Britanniques (13%) et des Belges (12%).



Jours de Pointe

ENTREES	SORTIES
14/08/2004	01/08/2004



- 1<sup>ère</sup> clientèle : Allemands 41% des sorties européennes
- 2<sup>ème</sup> clientèle : Luxembourgeois 15% des sorties européennes
- 3<sup>ème</sup> clientèle : Britanniques 13% des sorties européennes

lundi	39
mardi	31
mercredi	37
jeudi	37
vendredi	43
samedi	42
dimanche	39

38  
véhicules européens  
par jour en moyenne  
annuelle

