

Flux autoroutiers par gare

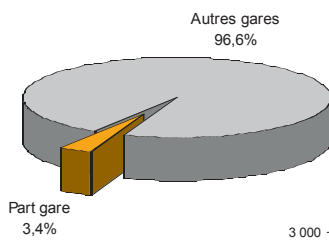
Nombre de véhicules total entrées = 630 000
 Nombre de véhicules étrangers entrés = 17 860

Nombre de véhicules total sortis = 612 000
 Nombre de véhicules étrangers sortis = 14 076

Torvilliers



Torvilliers - Toutes nationalités

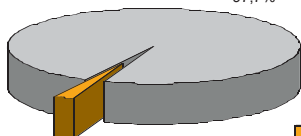


Autres gares 96,6%

Part gare 3,4%

Torvilliers

Sorties françaises 97,7%



Part sorties étrangères 2,3%

Jour de Pointe

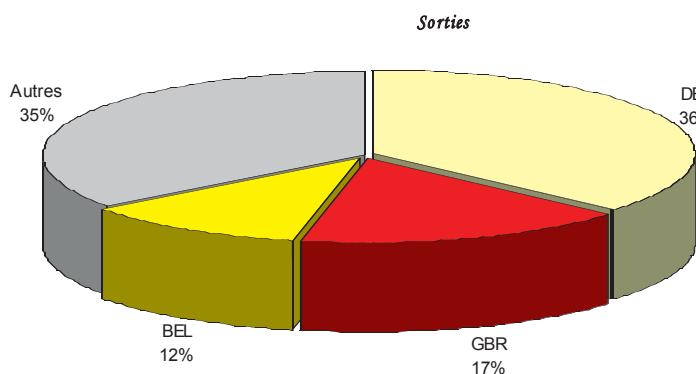
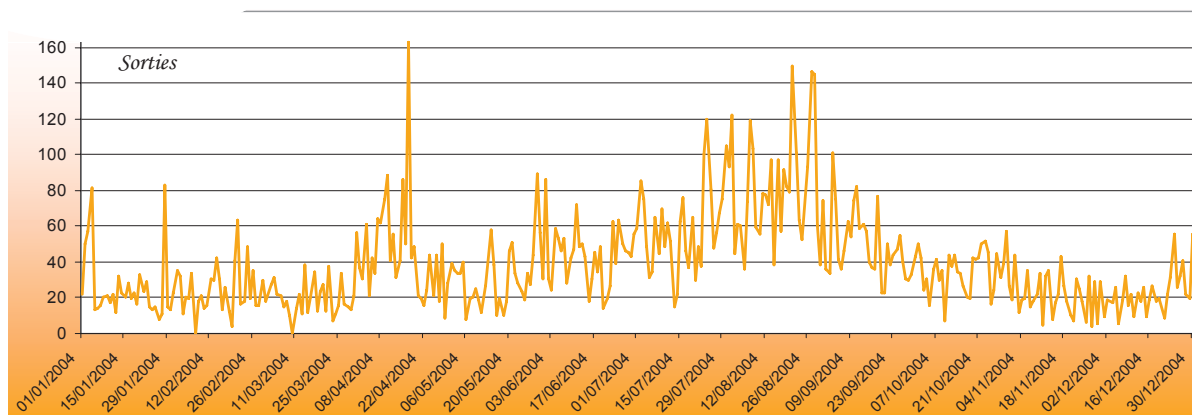
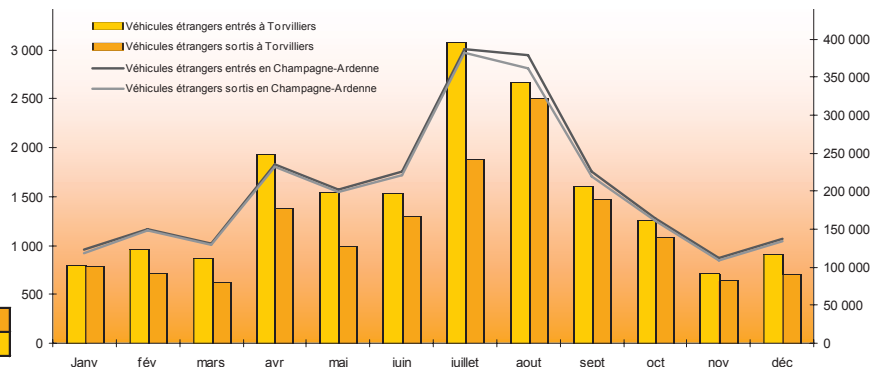
ENTREES	SORTIES
24/07/2004	17/04/2006

La gare de Torvilliers enregistre 3.4% des sorties régionales. Sa clientèle est à 2.3% d'origine européenne.

La saisonnalité est forte en entrées comme en sorties.

Les jours les plus fréquentés sont le 24 juillet en entrées et le 17 avril en sorties.

La première clientèle est la clientèle Allemande avec 36% des sorties, suivie des Britanniques avec 17% et des Belges avec 12%.

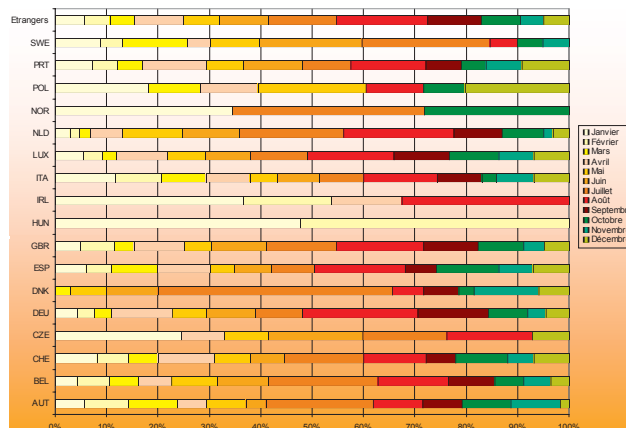
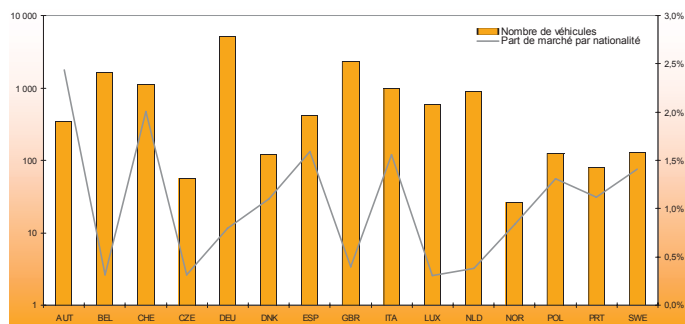


- 1^{ère} clientèle : Allemands 36% des sorties européennes
- 2^{ème} clientèle : Britanniques 17% des clientèles européennes
- 3^{ème} clientèle : Belges 12% des sorties européennes

Moyennes sorties Européennes 2004

lundi	32
mardi	31
mercredi	37
jeudi	36
vendredi	46
samedi	51
dimanche	36

38
véhicules européens par jour en moyenne annuelle



Note : les graphiques et analyses sont exprimés en sorties sauf indiqué