

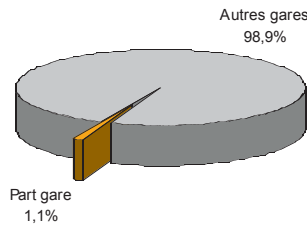
Nombre de véhicules total entrées = 194 412
 Nombre de véhicules étrangers entrés = 15 665

Nombre de véhicules total sortis = 203 561
 Nombre de véhicules étrangers sortis = 15 817

Sainte-Ménéhould



Ste-Ménéhould - Toutes nationalités



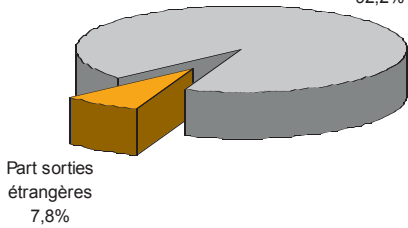
La gare de Sainte-Ménéhould enregistre 1.1% des sorties régionales. 7.8% des sorties réalisées en gare de Sainte-Ménéhould sont d'origine européenne. La saisonnalité des flux annuels est marquée. La fréquentation est forte en été.

Le jour le plus fréquenté est le 23 mai en entrées (week-end de l'Ascension) et le 17 juillet pour les sorties (vacances d'été).

La première clientèle est la clientèle Allemande avec 52% des sorties suivie des Belges (14% des sorties) et Britanniques (13% des sorties).

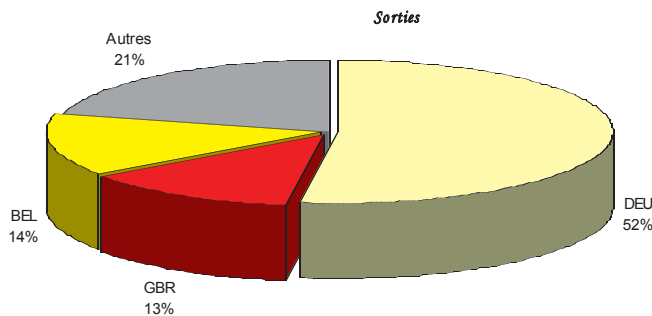
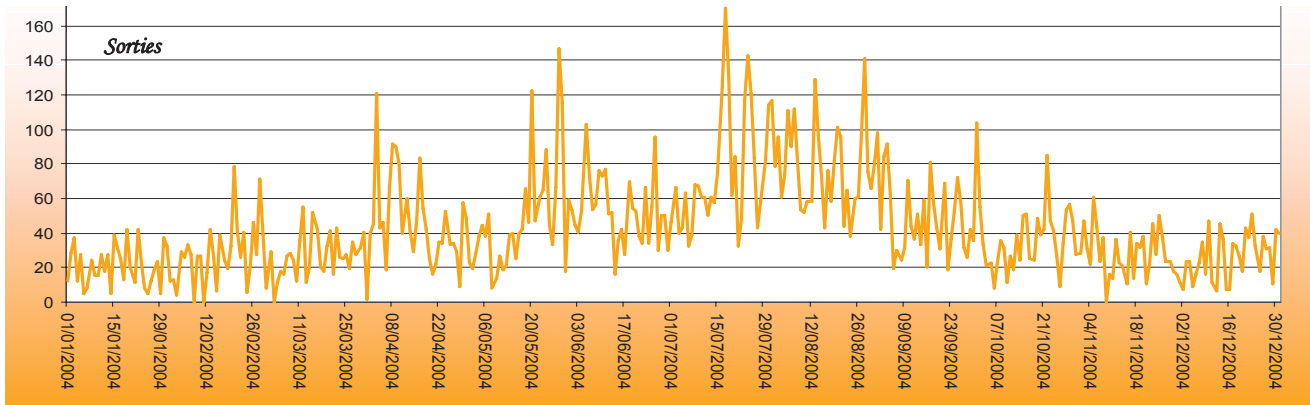
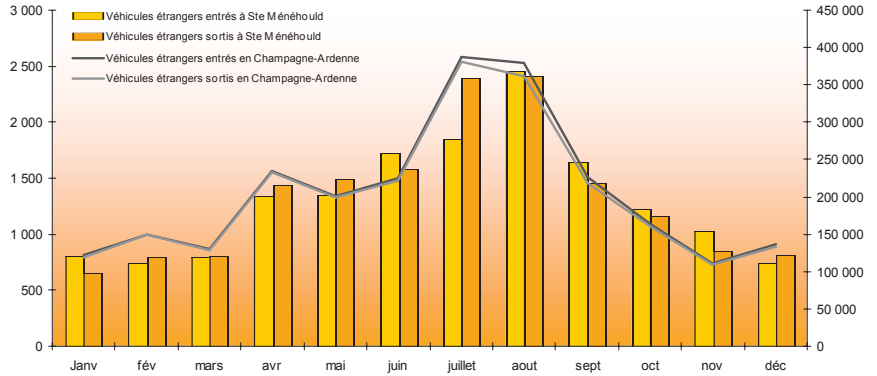
Sainte-Ménéhould

Sorties françaises



Jours de Pointe

ENTREES	SORTIES
23/05/2004	17/07/2004



1^{ère} clientèle : Allemands 52% des sorties européennes

2^{ème} clientèle : Belges 14% des sorties européennes

3^{ème} clientèle : Britanniques 13% des sorties européennes

Moyennes sorties Européennes 2004	
lundi	38
mardi	36
mercredi	33
jeudi	43
vendredi	60
samedi	56
dimanche	38

43
véhicules européens
par jour en moyenne
annuelle

