

Flux autoroutiers par gare

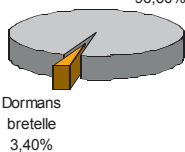
Nombre de véhicules total entrées = 589 420
 Nombre de véhicules étrangers entrés = 11 528

Nombre de véhicules total sortis = 609 011
 Nombre de véhicules étrangers sortis = 17 937

Dormans bretelle



Part des sorties toutes nationalités - Dormans bretelle



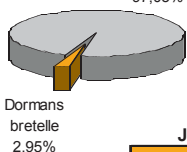
La gare de Dormans (bretelle) reçoit 3.4% des sorties régionales. 2.9% de ses sorties sont d'origine européenne.

La saisonnalité est marquée. Les jours les plus fréquentés ont été le 1^{er} août en entrées (vacances estivales) et le 29 mai en sorties (week-end de la Pentecôte).

Les Belges constituent la première clientèle avec 30% des sorties européennes, les Britanniques suivent avec 21% des sorties et les Allemands avec 20%.

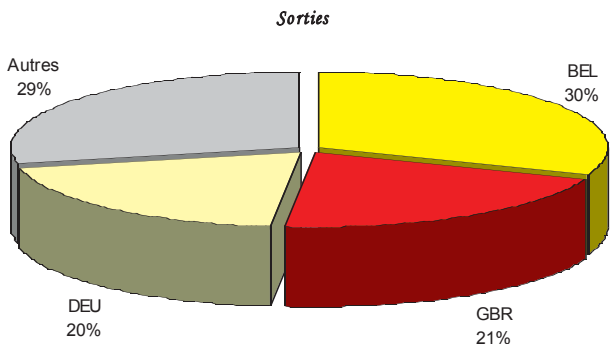
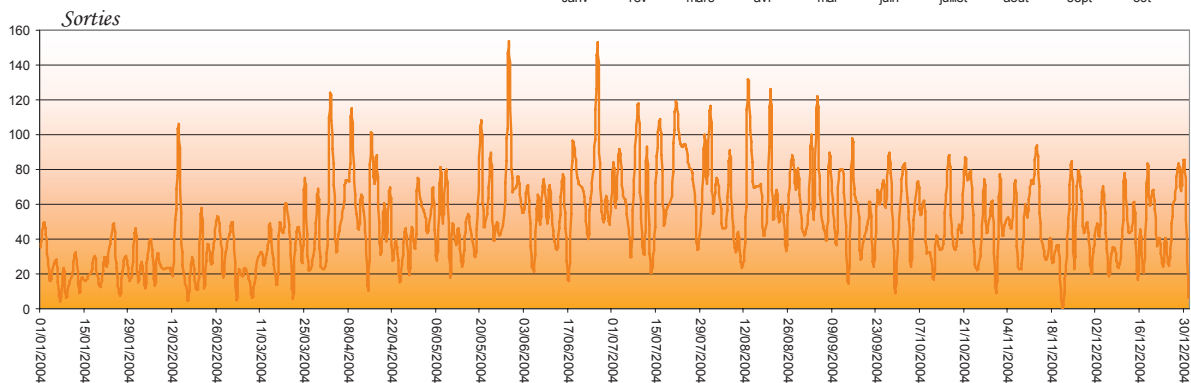
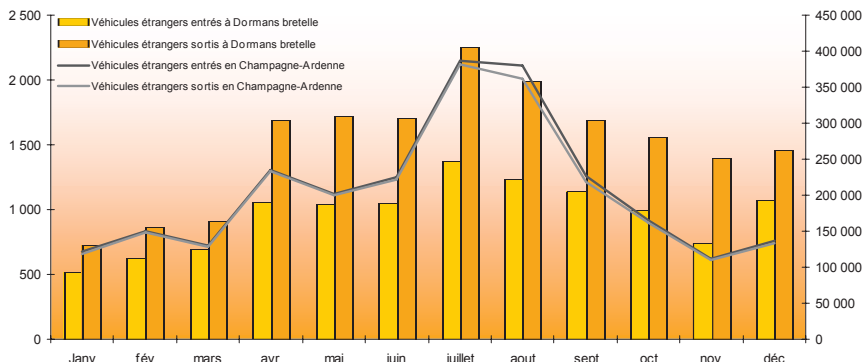
La gare de Dormans (bretelle) enregistre près de 4.6% des sorties Norvégiennes régionales et 3.8% des sorties Suédoises régionales.

Part des sorties étrangères - Dormans bretelle



Jour de Pointe

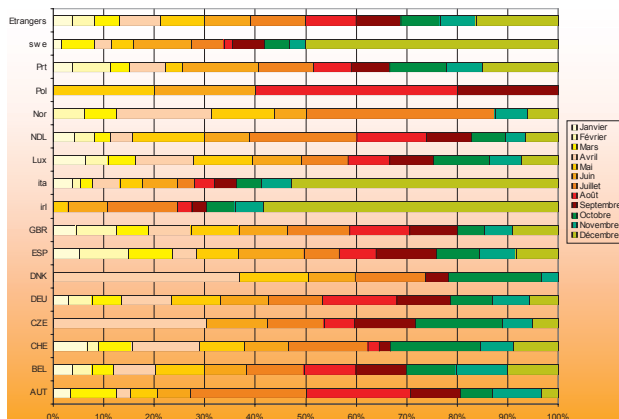
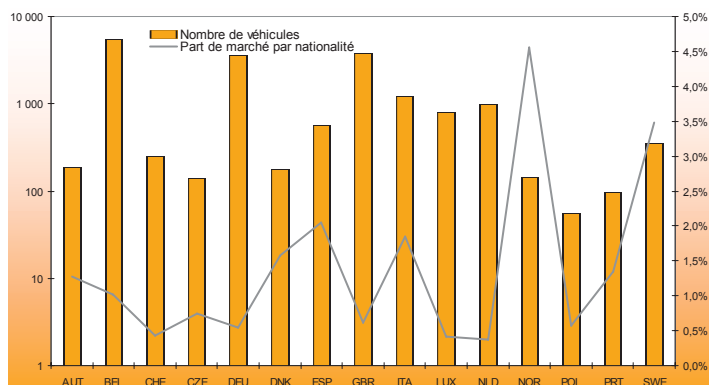
ENTREES	SORTIES
01/08/2004	29/05/2004



- 1^{ère} clientèle : Belges 30% des sorties européennes
- 2^{ème} clientèle : Britanniques 21% des clientèles européennes
- 3^{ème} clientèle : Allemands 20% des sorties européennes

Moyennes sorties Européennes 2004	
lundi	45
mardi	43
mercredi	44
jeudi	50
vendredi	60
samedi	62
dimanche	45

49
véhicules européens
par jour en moyenne
annuelle



Note : les graphiques et analyses sont exprimés en sorties sauf indiqué