

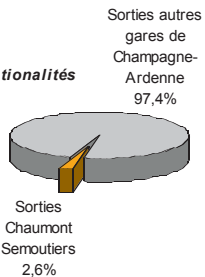
Nombre de véhicules total entrés = 470 853  
 Nombre de véhicules étrangers entrés = 19 620

Nombre de véhicules total sortis = 465 284  
 Nombre de véhicules étrangers sortis = 21 919

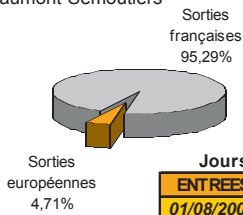
## Chaumont-Semoutiers



Sorties toutes nationalités



Sorties Chaumont-Semoutiers



Jours de Pointe

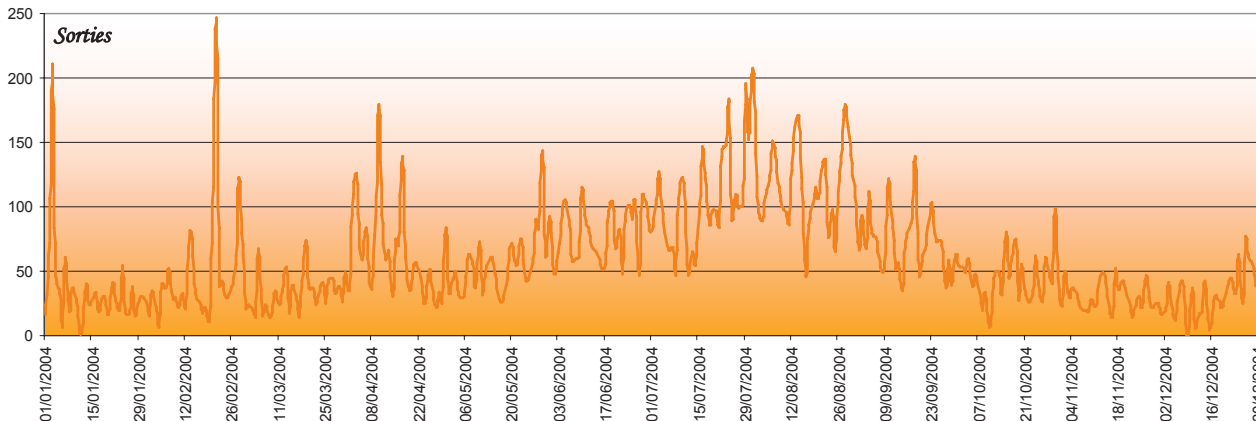
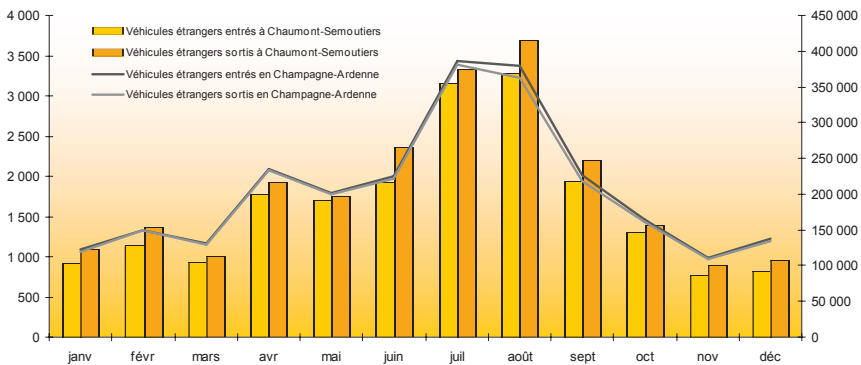
| ENTREES    | SORTIES    |
|------------|------------|
| 01/08/2004 | 21/02/2004 |

La gare de Chaumont-Semoutiers accueille 2.6% des sorties régionales. 4.71% de ses sorties sont d'origine européenne.

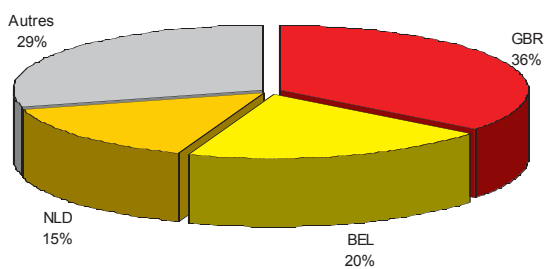
La saisonnalité de son trafic est assez marquée.

Les jours les plus fréquentés sont le 1<sup>er</sup> août en entrées et le 21 février en sorties. 36% des sorties étrangères sont Britanniques avec une fréquentation de cette clientèle qui se réalise surtout le printemps et l'été. La deuxième clientèle de cette gare est la clientèle Belge avec 20% des sorties étrangères, suivie des Néerlandais avec 15%.

A noter que Chaumont-Semoutiers accueille plus de 2.8% des sorties régionales Italiennes et 2.5% des sorties régionales Suisses.



Sorties 2004



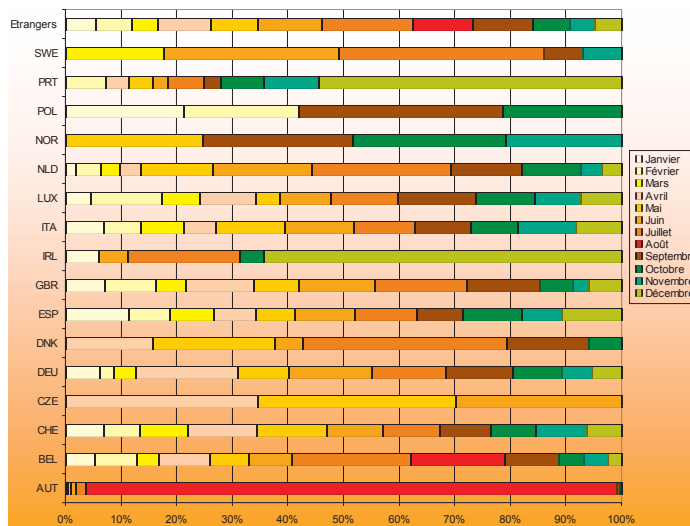
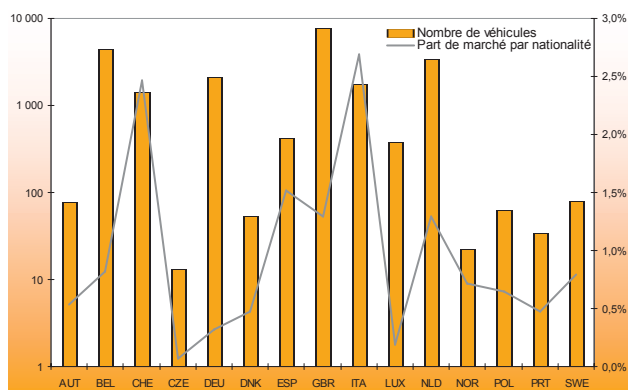
1<sup>ère</sup> clientèle : Britanniques 36% des sorties étrangères

2<sup>ème</sup> clientèle : Belges 20% des sorties étrangères

3<sup>ème</sup> clientèle : Néerlandais 15% des sorties étrangères

| Moyennes sorties Européennes 2004 |    |
|-----------------------------------|----|
| lundi                             | 50 |
| mardi                             | 48 |
| mercredi                          | 49 |
| jeudi                             | 57 |
| vendredi                          | 73 |
| samedi                            | 86 |
| dimanche                          | 56 |

60 véhicules européens par jour en moyenne annuelle



Note : les graphiques et analyses sont exprimés en sorties sauf indiqué