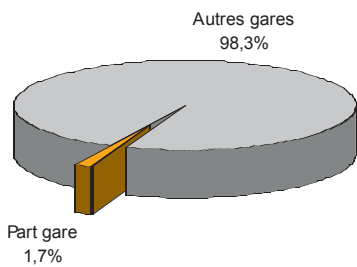


Nombre de véhicules total entrés = 391 319
 Nombre de véhicules étrangers entrés = 19 751

Nombre de véhicules total sortis = 309 374
 Nombre de véhicules étrangers sortis = 22 515



Thennelières - Toutes nationalités

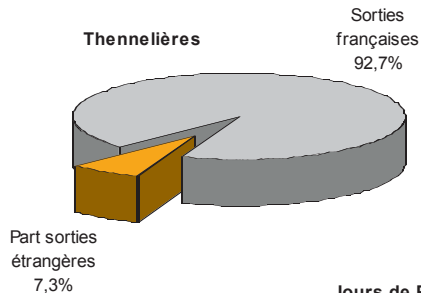


La gare de Thennelières enregistre 1.7% des sorties régionales. 7.3% des sorties de cette gare sont d'origine européenne.

La saisonnalité est très marquée : forte fréquentation en juillet et août, pointe en avril.

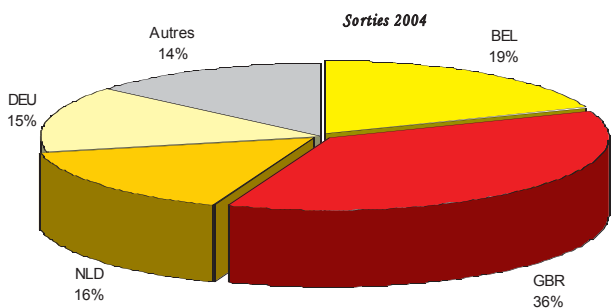
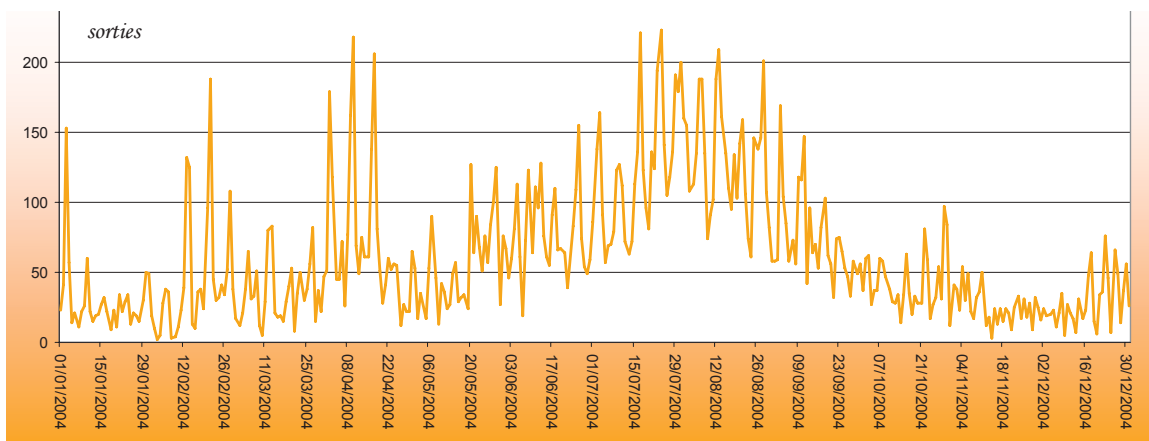
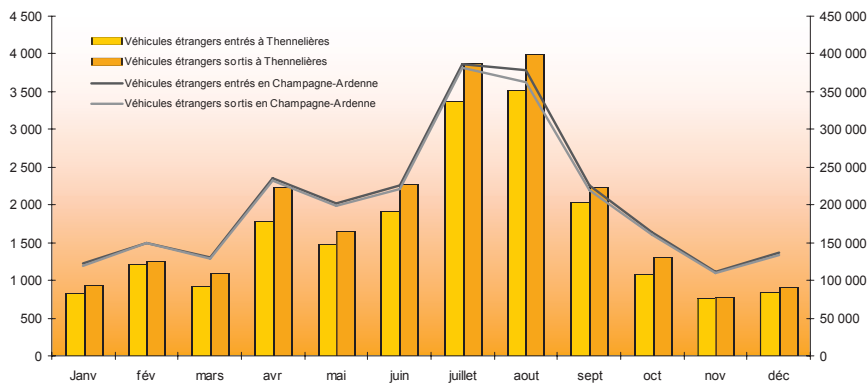
Le jour le plus fréquenté en entrées et sorties est le 24 juillet (vacances d'été).

La première clientèle européenne est la clientèle Britannique avec 36% des sorties européennes de cette gare, suivie des Belges (19%) et des Néerlandais (16%).



Jours de Pointe

ENTREES	SORTIES
24/07/2004	24/07/2004



- 1^{ère} clientèle : Britanniques 36% des sorties européennes
- 2^{ème} clientèle : Belges 19% des sorties européennes
- 3^{ème} clientèle : Néerlandais 16% des sorties européennes

Moyennes sorties Européennes 2004

lundi	44
mardi	44
mercredi	49
jeudi	61
vendredi	85
samedi	96
dimanche	52

62
véhicules européens
par jour en moyenne
annuelle

