

Nombre de véhicules total entrés = 266 033
 Nombre de véhicules étrangers entrés = 28 439

Nombre de véhicules total sortis = 259 049
 Nombre de véhicules étrangers sortis = 23 623

La gare de Colombey-Les-Belles se trouve hors des limites administratives de la Champagne-Ardenne, en Lorraine. Elle occupe la 13^{ème} place en termes de sorties européennes. Son trafic est à 9.12% européen.

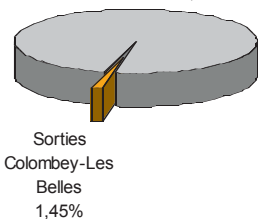
Les jours de pointe sont le 29 novembre en entrées et le 3 avril en sorties (pics de fréquentation des clientèles Belges et Allemandes).

Les Néerlandais sont la 1^{ère} clientèle de cette gare avec 41% des sorties, suivie des Allemands avec 28% et des Belges avec 19%.

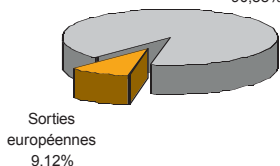
La gare de Colombey-Les-Belles enregistre 4.2% des sorties Néerlandaises régionales.



Sorties toutes nationalités
 Sorties autres gares de Champagne-Ardenne 98,55%

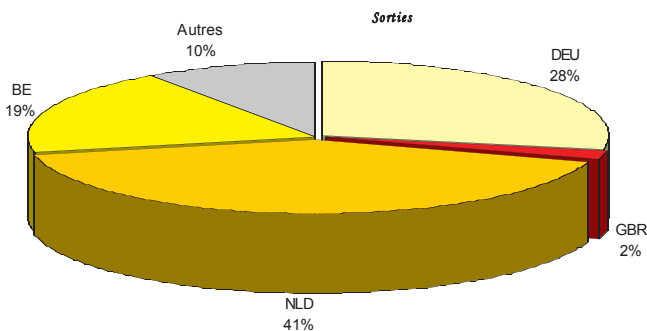
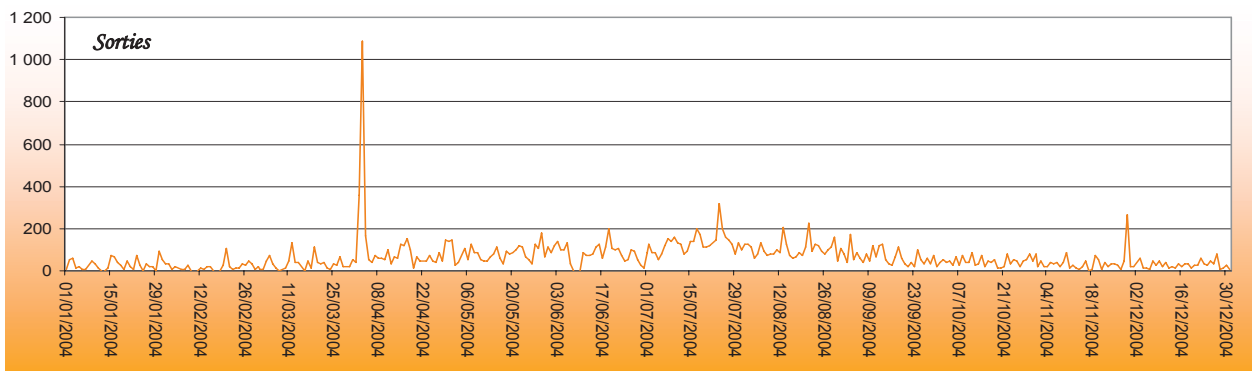
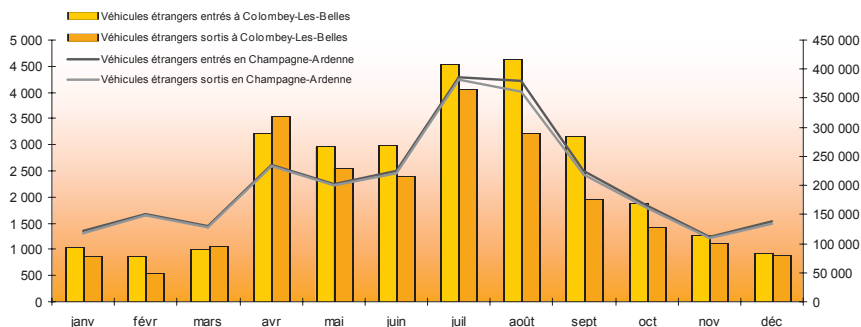


Sorties Colombey-Les-Belles
 Sorties françaises 90,88%



Jours de Pointe

ENTREES	SORTIES
29/11/2004	03/04/2004

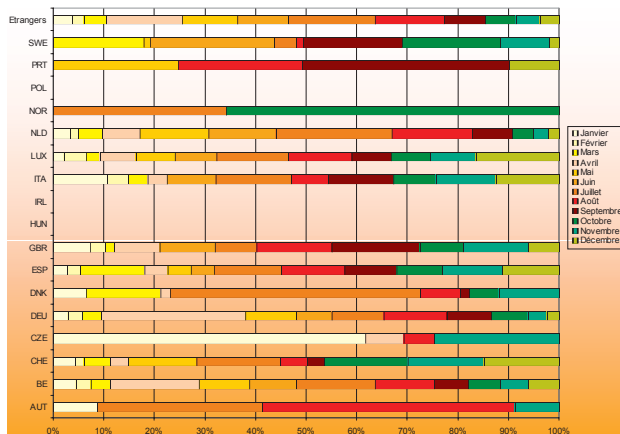
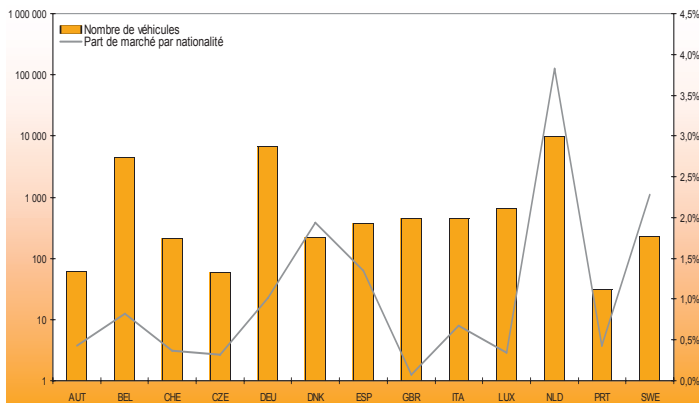


- 1^{ère} clientèle : Néerlandais 41% des sorties étrangères
- 2^{ème} clientèle : Allemands 28% des sorties étrangères
- 3^{ème} clientèle : Belges 19% des sorties étrangères

Moyennes sorties Européennes 2004

lundi	54
mardi	46
mercredi	50
jeudi	53
vendredi	87
samedi	98
dimanche	63

65
 véhicules européens
 par jour en moyenne
 annuelle



Note : les graphiques et analyses sont exprimés en sorties sauf indiqué