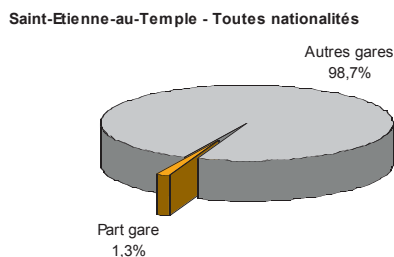


Nombre de véhicules total entrés = 187 925    Nombre de véhicules total sortis = 239 370  
 Nombre de véhicules étrangers entrés = 20 592    Nombre de véhicules étrangers sortis = 30 109

## Saint-Etienne-au-Temple

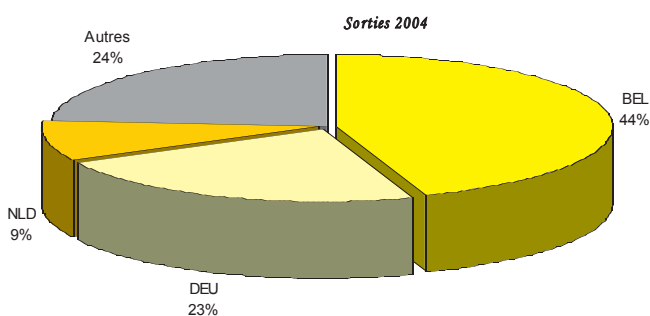
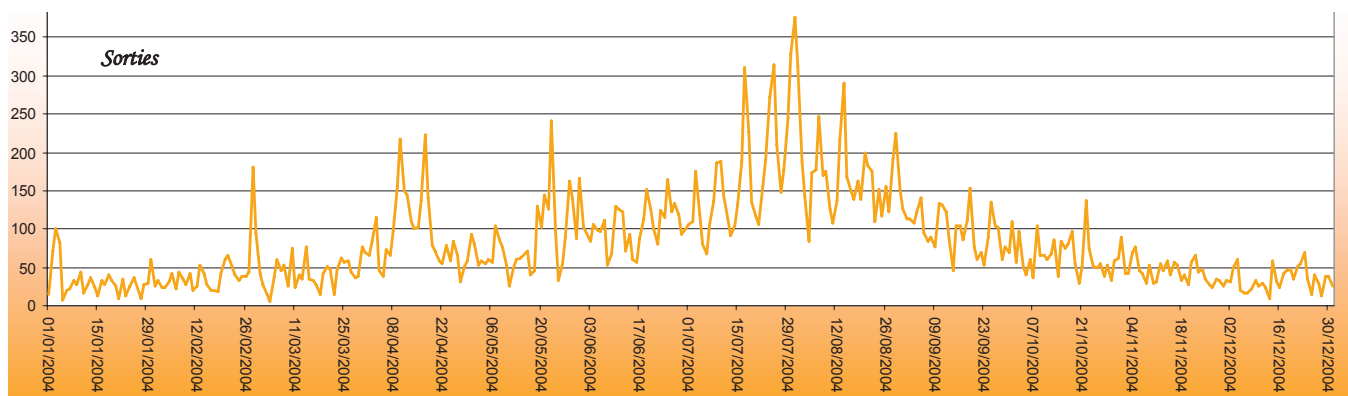
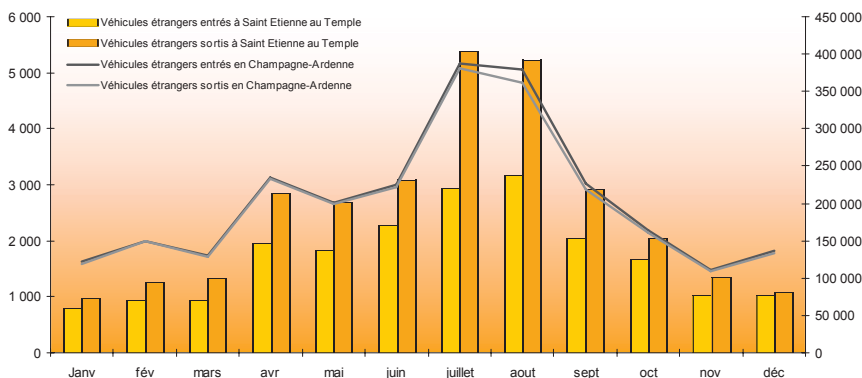
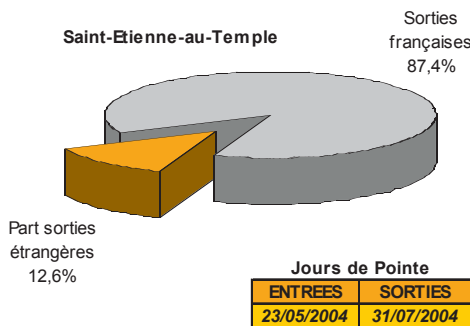


La gare de Saint-Etienne-Au-Temple a enregistré 1.3% des sorties régionales. 12.6% de ses sorties sont d'origine européenne.

Sa saisonnalité est peu marquée en entrées mais plus notable en sorties (forts flux en juillet et août).

Le jour le plus fréquenté en entrées est le 23 mai (pont de l'Ascension) et le 31 juillet (congés estivaux).

44% des sorties européennes sont d'origine Belge et 23% d'origine Allemande.

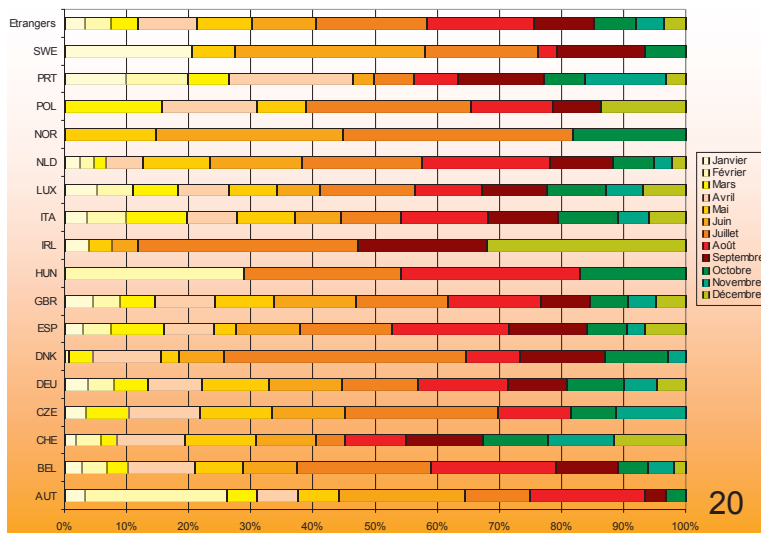
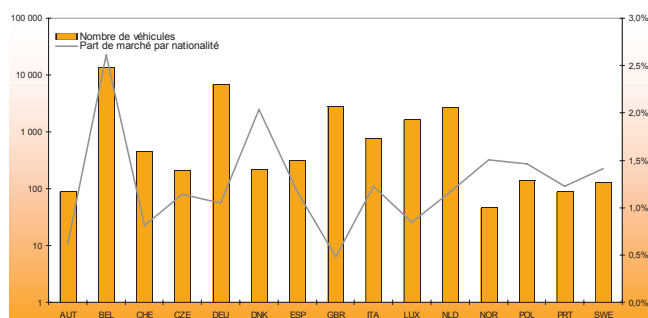


1<sup>ère</sup> clientèle : Belges 44% des sorties européennes

2<sup>ème</sup> clientèle : Allemands 23% des sorties européennes

Moyennes sorties européennes 2004	
lundi	74
mardi	61
mercredi	66
jeudi	72
vendredi	96
samedi	110
dimanche	97

82  
véhicules européens  
par jour en moyenne  
annuelle



Note : les graphiques et analyses sont exprimés en sorties sauf indiqué