

Flux autoroutiers par gare

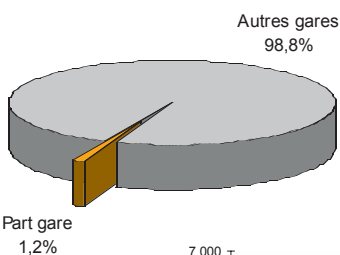
Nombre de véhicules total entrées = 225 188
 Nombre de véhicules étrangers entrés = 33 884

Nombre de véhicules total sortis = 214 522
 Nombre de véhicules étrangers sortis = 30 337

Montigny-Le-Roi



Montigny-Le-Roi - Toutes nationalités



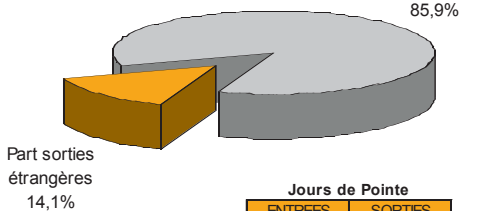
La gare de péage de Montigny-Le-Roi enregistre 1.2% des sorties régionales. Sa fréquentation est à 14.14% étrangère (en termes de sorties).

La saisonnalité des flux est assez marquée avec notamment une forte progression entre mars et avril. Les jours les plus fréquentés en 2004 ont été les 17 avril en entrées et 18 juillet en sorties.

La fréquentation étrangère est à 59% réalisée par la clientèle Néerlandaise (surtout en été) et à 20% par la clientèle Allemande.

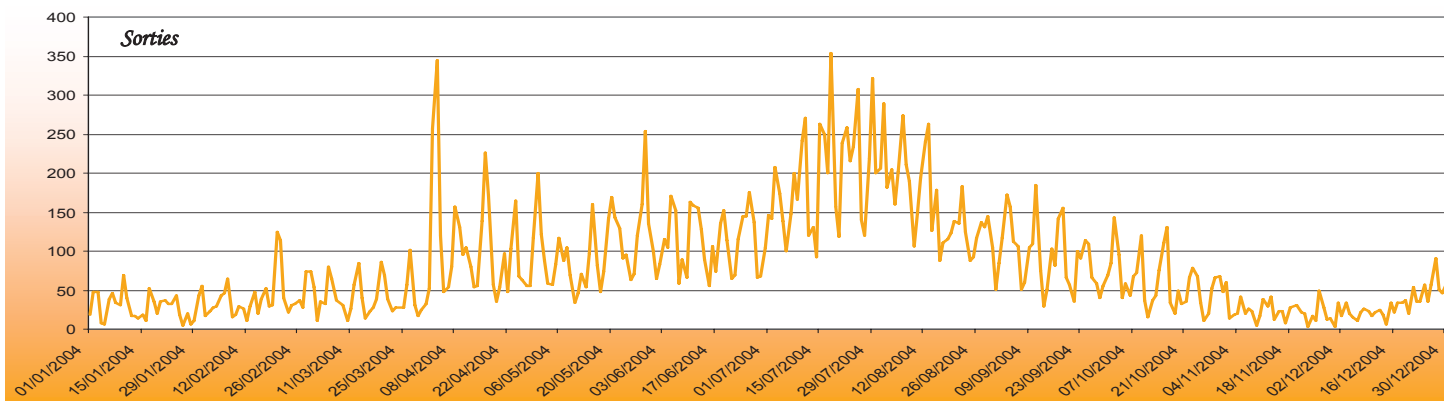
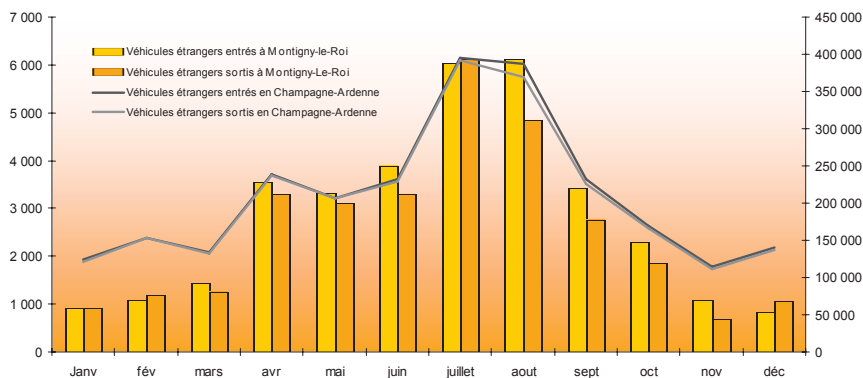
La gare de Montigny-Le-Roi accueille 7.6% des sorties régionales Néerlandaises.

Montigny-Le-Roi



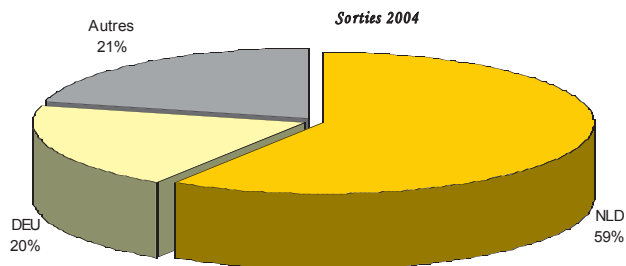
Jours de Pointe

ENTREES	SORTIES
17/04/2004	18/07/2004



1^{ère} clientèle : les Néerlandais 59% des sorties européennes

2^{ème} clientèle : les Allemands 20% des sorties européennes



Moyennes Sorties Européennes 2004	
lundi	56
mardi	53
mercredi	68
jeudi	89
vendredi	108
samedi	118
dimanche	90

83
 véhicules européens par jour en moyenne annuelle

