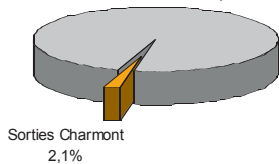


Nombre de véhicules total entrés = 408 521
 Nombre de véhicules étrangers entrés = 45 094

Nombre de véhicules total sortis = 380 604
 Nombre de véhicules étrangers sortis = 30 667



Sorties toutes nationalités



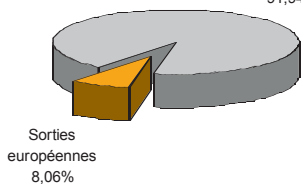
Sorties autres
gares de
Champagne-
Ardenne
97,9%

Sorties Charmont
2,1%

La gare de Charmont se trouve dans l'Aube, au nord de Troyes. Elle n'a pas un poids très important au niveau du trafic puisqu'elle représente 2.1% des sorties régionales. Sa fréquentation est étrangère à 8.06% (sorties) contre 13.48% au niveau régional. Les deux jours les plus fréquentés sont le 29 août en entrées (vacances scolaires) et le 13 février en sorties (soldes d'hiver dans les magasins d'usine). La saisonnalité est assez marquée avec une fréquentation forte en août (entrées). Mais deux pics sont notables (en sorties) : en février et avril.

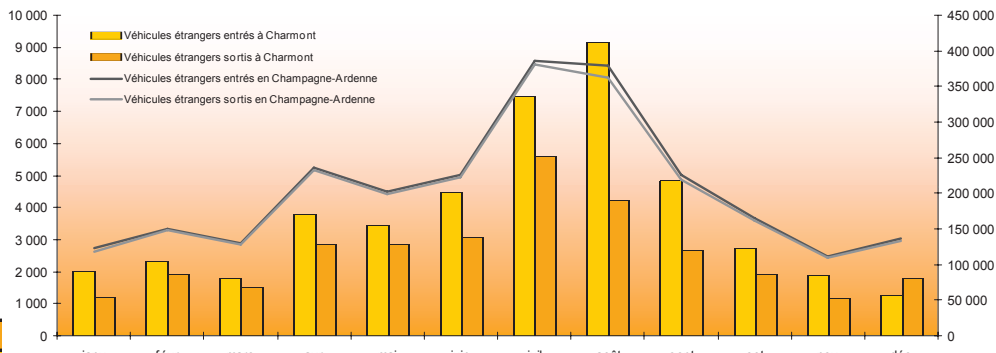
Deux grandes clientèles fréquentent cette gare : les Britanniques (39%) et les Belges (25% avec fortes fréquentation durant l'été). Cette gare compte 9.8% des sorties Néerlandaises régionales avec une forte concentration en juillet (30% des sorties Néerlandaises).

Sorties Charmont



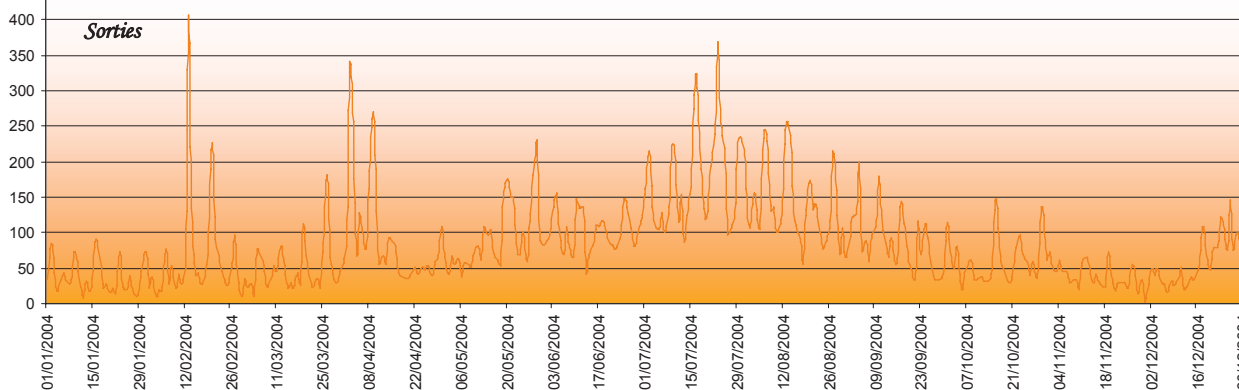
Sorties françaises
91,94%

Sorties
européennes
8,06%

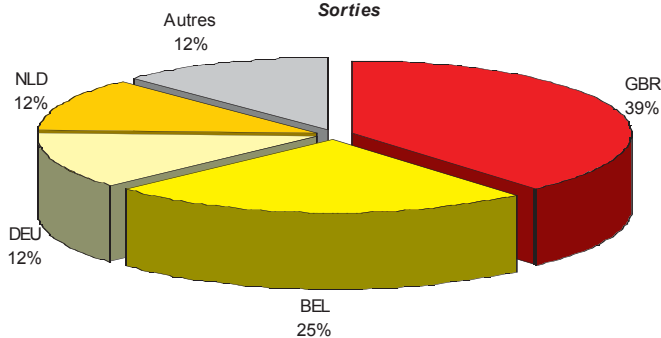


Jours de Pointe

| ENTREES | SORTIES |
|------------|------------|
| 29/08/2004 | 13/02/2004 |



Sorties



1^{ère} clientèle : Britanniques 39% des sorties étrangères

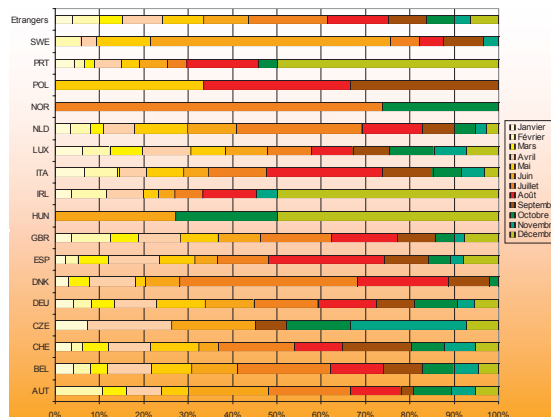
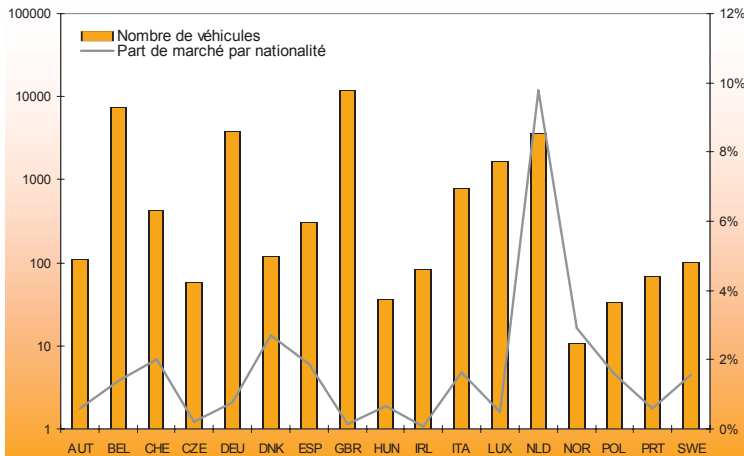
2^{ème} clientèle : Belges 25% des sorties étrangères

3^{ème} clientèle : Allemands et Néerlandais 12% des sorties étrangères

Moyennes sorties européennes 2004

| | |
|----------|-----|
| lundi | 64 |
| mardi | 59 |
| mercredi | 65 |
| jeudi | 86 |
| vendredi | 143 |
| samedi | 113 |
| dimanche | 67 |

84
véhicules européens
par jour en moyenne
annuelle



Note : les graphiques et analyses sont exprimés en sorties sauf indiqué