

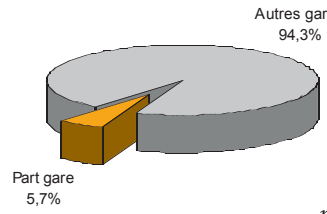
Nombre de véhicules total entrés = 947 188
 Nombre de véhicules étrangers entrés = 36 686

Nombre de véhicules total sortis = 1 017 132
 Nombre de véhicules étrangers sortis = 37 453

La Veuve (Metz+Reims)



La Veuve (Metz + Reims) - Toutes nationalités

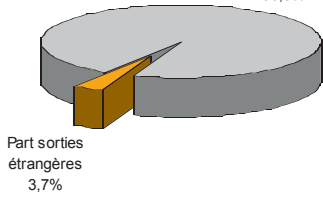


La gare de La Veuve enregistre 5.7% des sorties régionales. 3.7% des ses sorties sont d'origine étrangère. A savoir que 90% des sorties de la gare de La Veuve sont réalisées sur la bretelle de Reims.

La saisonnalité des flux est bien marquée à l'image des flux régionaux. Les jours les plus fréquentés sont en entrées le 29 juillet pour la bretelle de Metz et le 29 août pour celle de Reims. En termes de sorties, les jours de pointe sont le 24 août pour la bretelle de Metz et le 30 juillet pour celle de Reims. On note une forte saisonnalité semaine/week-end avec le biais des trajets hebdomadaires Reims/Châlons-en-Champagne.

55% de la clientèle est d'origine Allemande pour la bretelle de Metz et 43% Britannique pour la Bretelle de Reims (en termes de sorties).

La Veuve (Metz + Reims)

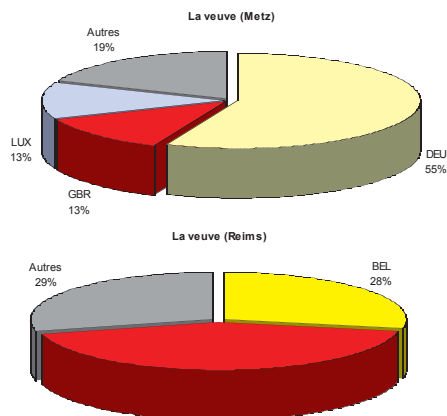
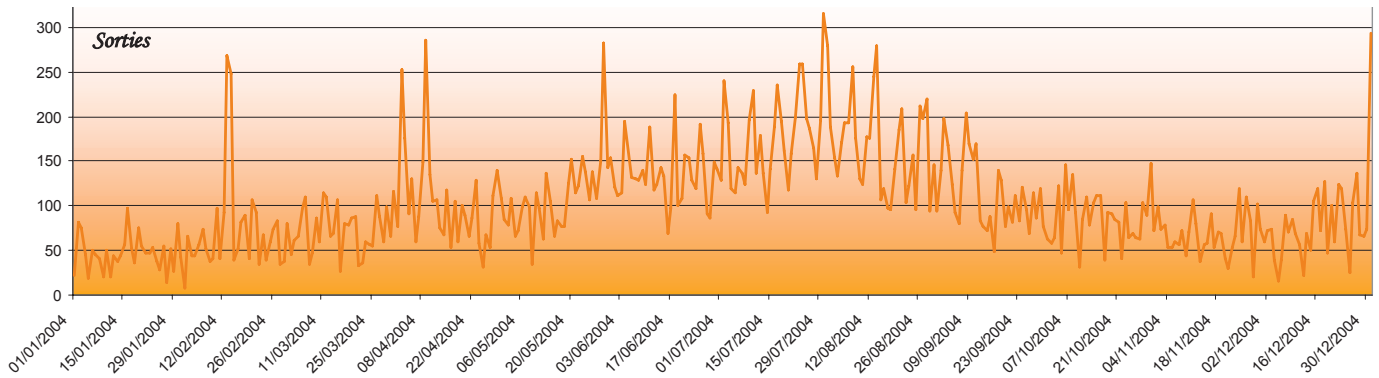
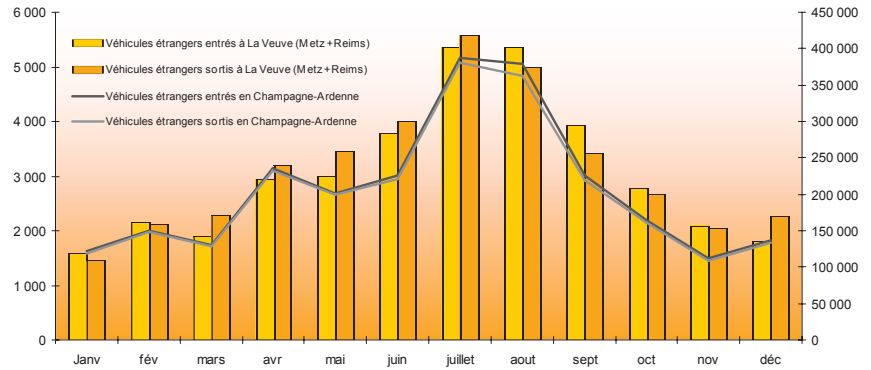


Metz

Jours de Pointe	
ENTREES	SORTIES
29/07/2004	24/08/2004

Reims

Jours de Pointe	
ENTREES	SORTIES
29/08/2004	30/07/2004



La Veuve Metz

1^{ère} clientèle : les Allemands 55% des sorties européennes
 2^{ème} clientèle : les Britanniques 13% des sorties européennes

La Veuve Reims

1^{ère} clientèle : les Britanniques 43% des sorties européennes
 2^{ème} clientèle : les Belges 28% des sorties européennes

Moyennes sorties Européennes 2004	
lundi	98
mardi	86
mercredi	95
jeudi	104
vendredi	138
samedi	122
dimanche	77

102
véhicules européens
par jour en moyenne
annuelle

