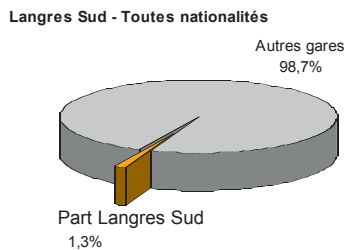


# Flux autoroutiers par gare

Nombre de véhicules total entrées = 240 628  
 Nombre de véhicules étrangers entrés = 29 731

Nombre de véhicules total sortis = 237 461  
 Nombre de véhicules étrangers sortis = 42 317

## Langres Sud



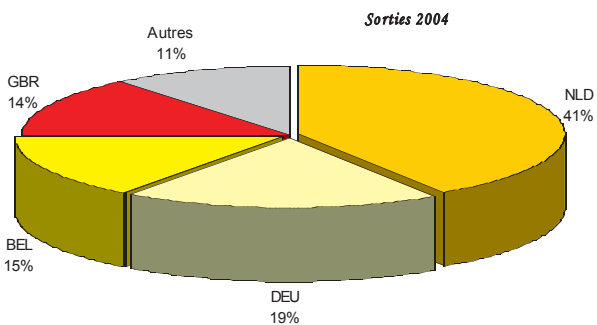
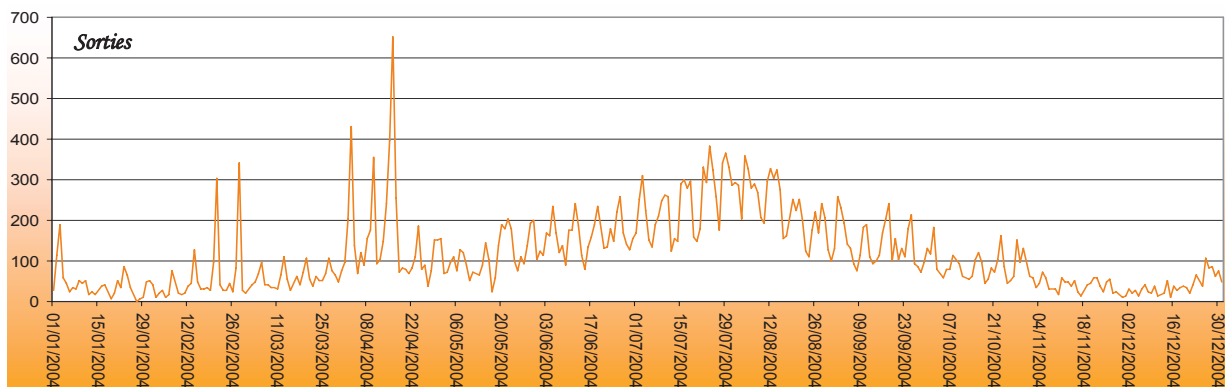
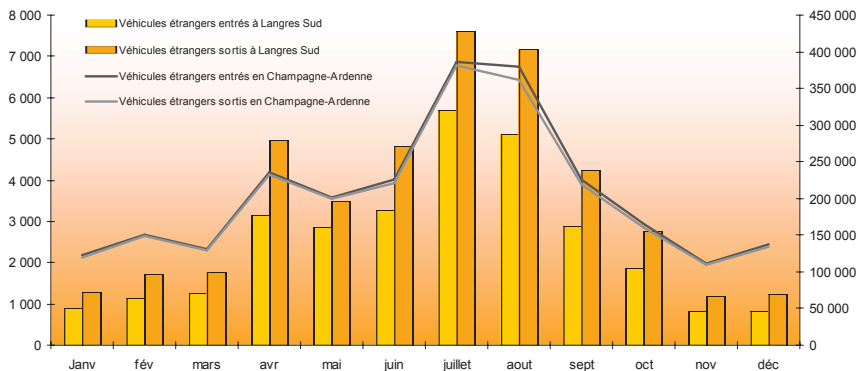
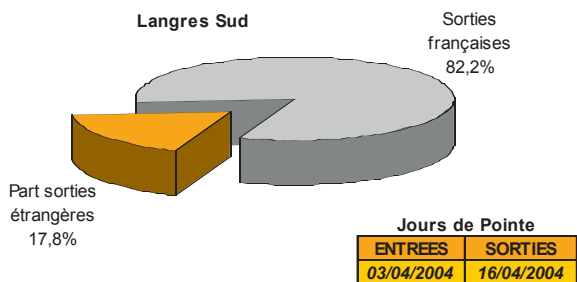
La gare de Langres Sud enregistre 1.3% du trafic régional. 17.8% de ses sorties sont d'origine étrangère. Elle occupe la 6<sup>ème</sup> place en termes de sorties étrangères (volume).

La saisonnalité des flux est marquée avec un pic de sorties en avril. Plus de 50% des flux se réalisent l'été.

Le jour le plus fréquenté en 2004 a été le 3 avril en entrées et le 16 avril en sorties.

La première clientèle est la clientèle Néerlandaise avec 41% des sorties, suivie des Allemands (19% des sorties) et des Belges (15% des sorties).

La gare de Langres Sud enregistre 7.3% des sorties Néerlandaises régionales et 3.9% des sorties Suisses.



- 1<sup>ère</sup> clientèle : Néerlandais 41% des sorties européennes
- 2<sup>ème</sup> clientèle : Allemands 19% des sorties européennes
- 3<sup>ème</sup> clientèle : Belges 15% des sorties européennes

**Moyennes sorties Européennes 2004**

jour	nombre
lundi	82
mardi	77
mercredi	97
jeudi	123
vendredi	143
samedi	175
dimanche	113

116  
 véhicules européens  
 par jour en moyenne  
 annuelle

