

Flux autoroutiers par gare

5

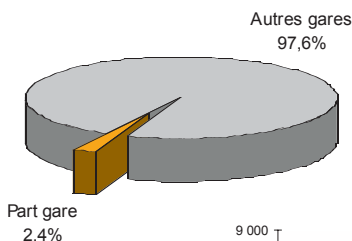
Nombre de véhicules total entrées = 507 116
 Nombre de véhicules étrangers entrés = 42 112

Nombre de véhicules total sortis = 429 417
 Nombre de véhicules étrangers sortis = 47 375

Langres Nord



Langres Nord - Toutes nationalités



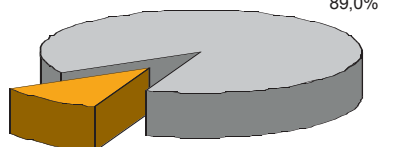
La gare de Langres Nord enregistre 2.4% des sorties régionales. Sa fréquentation est étrangère à 11% (sorties).

La saisonnalité du trafic est bien marquée. Le jour le plus fréquenté en 2004 a été le 17 avril en entrées et le 3 avril en sorties.

34% des flux européens sont réalisés par les Néerlandais, 20% par les Allemands (surtout en avril), 15% par les Britanniques (l'été).

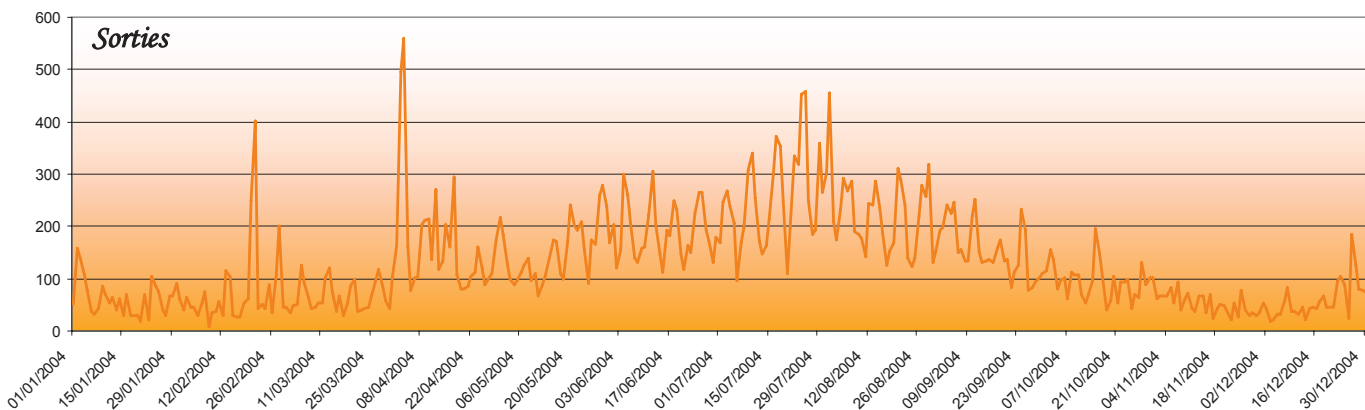
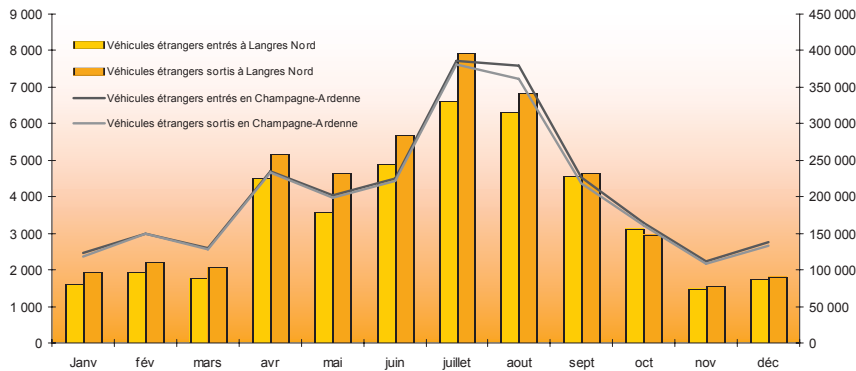
On note que la gare de Langres Nord enregistre 8.2% des sorties Suisses régionales et 6.7% des sorties Néerlandaises.

Langres Nord



Jours de Pointe

ENTREES	SORTIES
17/04/2004	03/04/2004

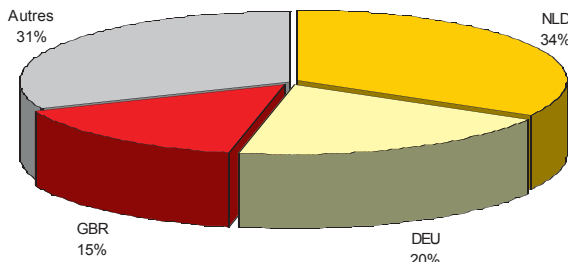


1^{ère} clientèle : les Néerlandais 34% des sorties européennes

2^{ème} clientèle : les Allemands 20% des sorties européennes

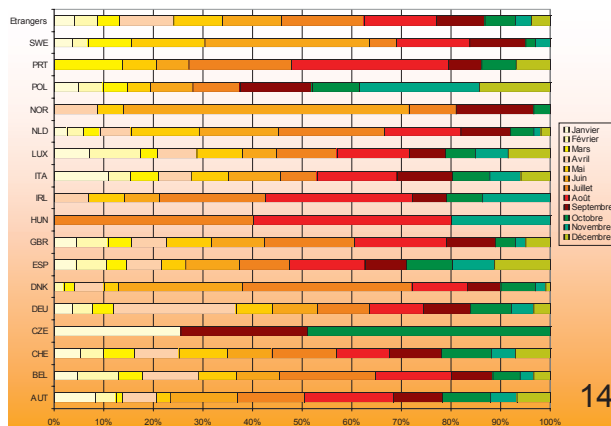
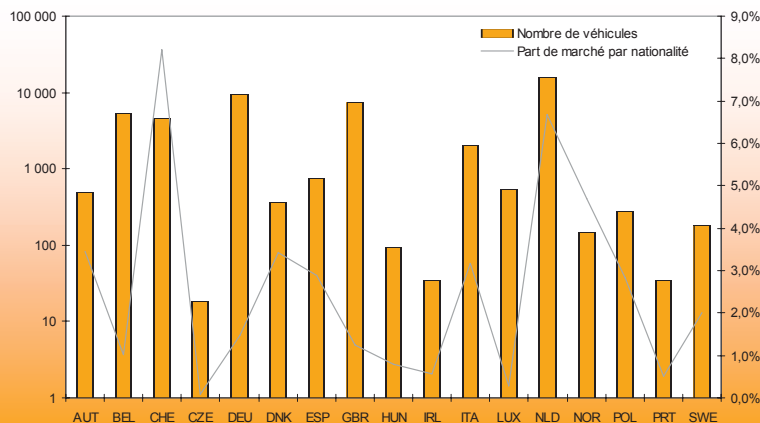
3^{ème} clientèle : les Britanniques 15% des sorties européennes

Sorties 2004



Moyennes sorties Européennes 2004	
lundi	100
mardi	87
mercredi	105
jeudi	124
vendredi	167
samedi	183
dimanche	139

129
 véhicules européens
 par jour en moyenne
 annuelle



Note : les graphiques et analyses sont exprimés en sorties sauf indiqué