

Flux autoroutiers par gare

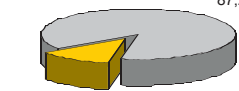
Nombre de véhicules total entrées = 2 319 688
 Nombre de véhicules étrangers entrés = 529 620

Nombre de véhicules total sortis = 2 285 616
 Nombre de véhicules étrangers sortis = 536 051

Courcy



Sorties toutes nationalités



Sorties Courcy 12,75%
 Sorties Courcy

Sorties autres gares de Champagne-Ardenne 87,25%

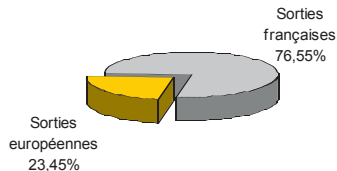
La gare de Courcy n'est pas une réelle gare de sorties mais une barrière pleine voie. Elle représente 12.75% des sorties régionales. C'est la 2^{ème} gare régionale en termes de sorties européennes (22.2% des sorties européennes régionales). Le trafic étranger y est important puisqu'il s'élève à 23.45% des sorties. Les jours les plus fréquentés ont été en 2004, les 21 février en entrées et 3 avril en sorties.

Courcy est principalement fréquentée par les Britanniques 43% des sorties étrangères, par les Belges (36%) et les Néerlandais (10%).

Courcy enregistre 38.8% des sorties régionales Britanniques et 37.7% des sorties régionales Belges.

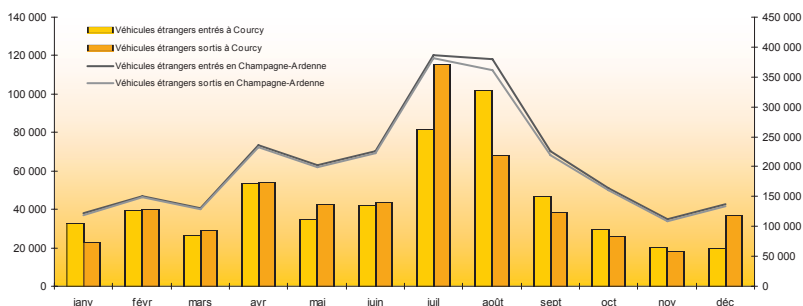
Jours de Pointe

| ENTRÉES | SORTIES |
|------------|------------|
| 21/02/2004 | 03/04/2004 |



Sorties européennes 23,45%

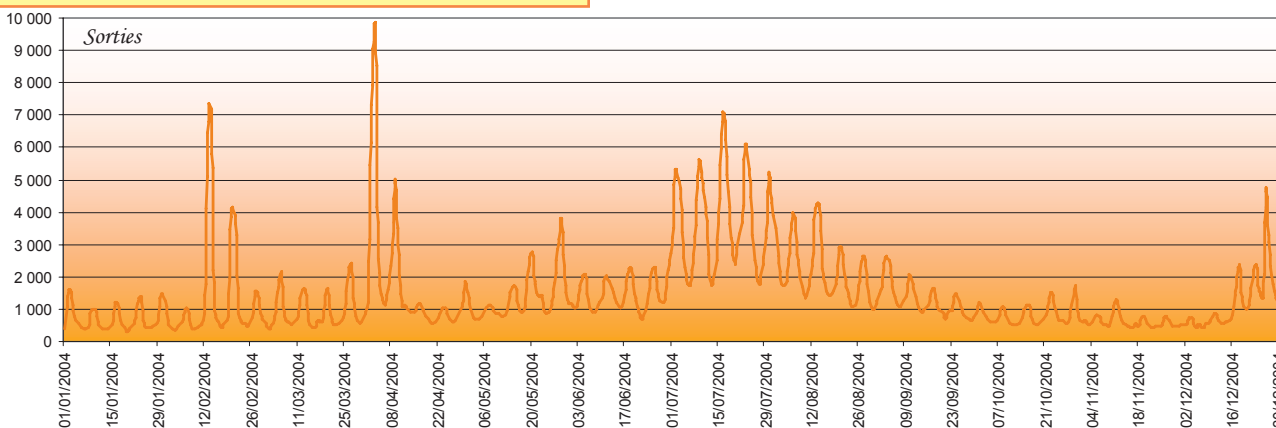
Sorties françaises 76,55%



Remarque importante

Le fait que cette gare soit une barrière pleine voie signifie que les sorties ne sont pas forcément des sorties effectives du réseau autoroutier. Nous entendons donc par :

- Sorties = direction Nord =>Sud
- Entrées =direction Sud => Nord



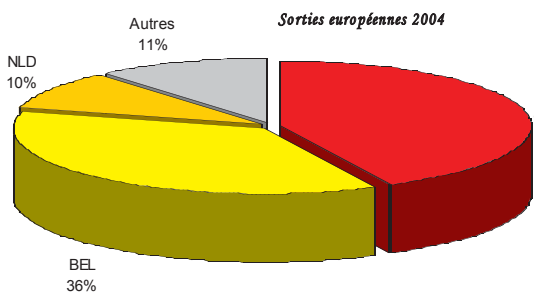
1^{ère} clientèle : Britanniques 43% des sorties européennes



2^{ème} clientèle : Belges 36% des clientèles européennes



3^{ème} clientèle : Néerlandais 10% des sorties européennes



| Moyenne sorties Européennes 2004 | |
|----------------------------------|------|
| lundi | 1002 |
| mardi | 849 |
| mercredi | 1022 |
| jeudi | 1312 |
| vendredi | 2340 |
| samedi | 2339 |
| dimanche | 1370 |

1465
véhicules européens
par jour en moyenne
annuelle

