

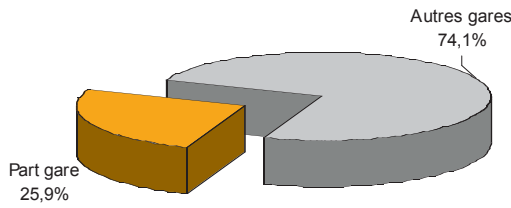
Flux autoroutiers par gare

Nombre de véhicules total entrés = 3 520 662
Nombre de véhicules étrangers entrés = 902 960

Nombre de véhicules total sortis = 4 647 080
Nombre de véhicules étrangers sortis = 837 372



Taissy bpv - Toutes nationalités



La gare de Taissy enregistre 25.9% des sorties régionales. C'est la première gare de la région en termes de sorties européennes. Notons que cette gare est une barrière pleine voie : les sorties ne correspondent pas forcément aux sorties du réseau autoroutier. 18.02% des sorties sont d'origine européenne contre 13.48% en moyenne régionale.

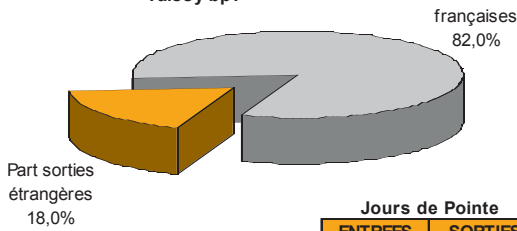
La saisonnalité est très marquée surtout en juillet et août. On observe également une saisonnalité hebdomadaire avec des pics les week-end.

Le jour le plus fréquenté en entrées a été en 2004 le 03 avril (vacances de Pâques) et le 21 février en sorties (vacances d'hiver).

La première clientèle est la clientèle Allemande avec 30% des sorties européennes, les Belges avec 19% des sorties européennes suivent. A noter que la gare de Taissy accueille plus de 40% des sorties Tchèques, Portugaises et Luxembourgeoises; 39% des sorties Allemandes et 35.5% des sorties Espagnoles et 35.4% des sorties Britanniques...

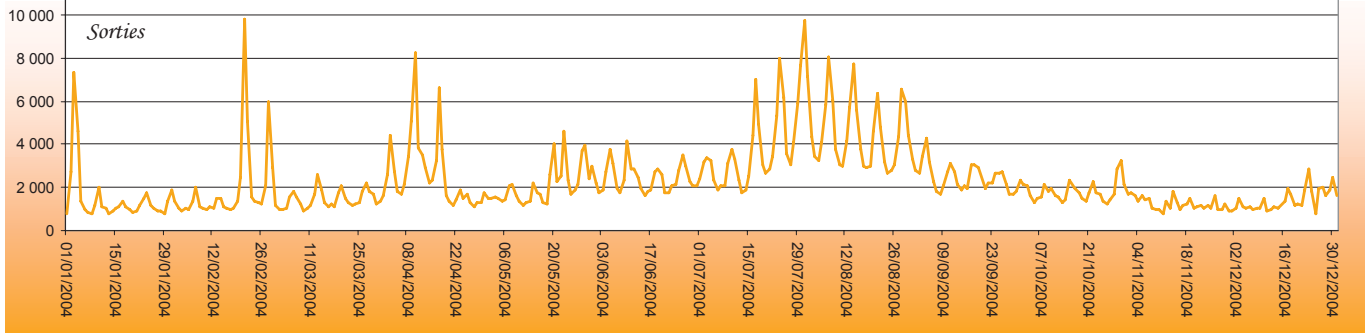
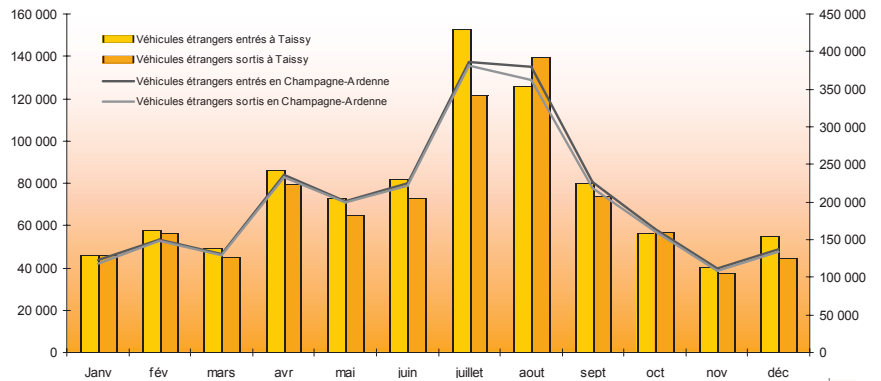
Remarque importante
Le fait que cette gare soit une barrière pleine voie signifie que les sorties ne sont pas forcément des sorties effectives du réseau autoroutier.
Nous entendons donc par :
-Sorties = direction Est =>Ouest
-Entrées =direction Ouest => Est

Taissy bpv

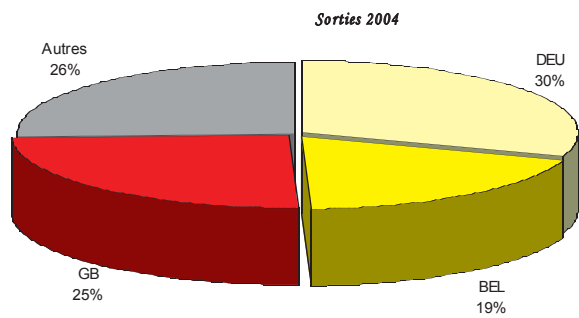


Jours de Pointe

ENTREES	SORTIES
03/04/2004	21/02/2004

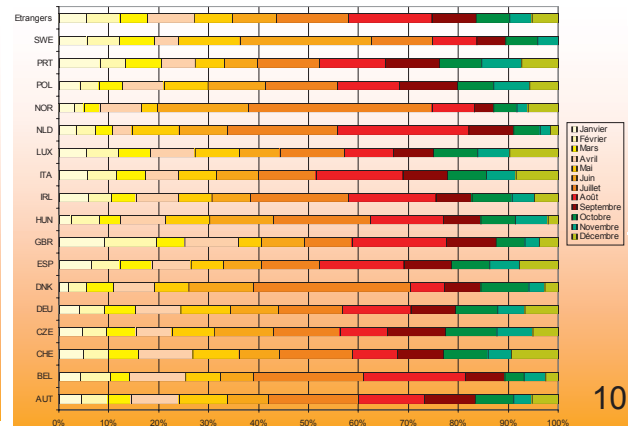
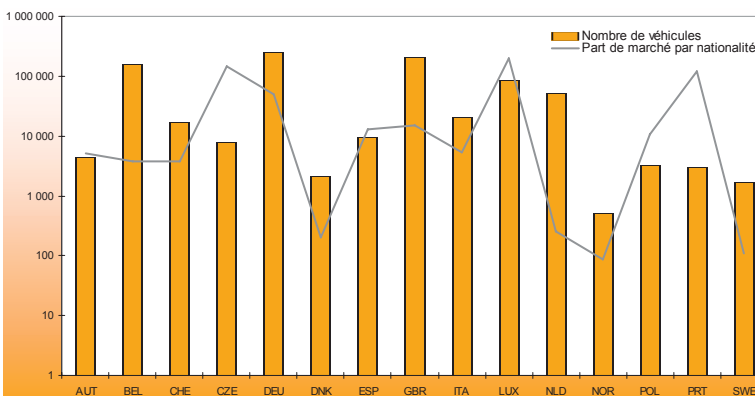


- 1^{ère} clientèle : Allemands 30% des sorties européennes
- 2^{ème} clientèle : Britanniques 25% des sorties européennes
- 3^{ème} clientèle : Belges 19% des sorties européennes



Moyenne sorties Européennes 2004	
lundi	1912
mardi	1601
mercredi	1701
jeudi	1963
vendredi	2651
samedi	3492
dimanche	2693

2288
véhicules européens
par jour en moyenne
annuelle



Note : les graphiques et analyses sont exprimés en sorties sauf indiqué