

**Occupation toutes catégories**  
Type : emplacements nus et locatifs

**Camping**

**Champagne-Ardenne**

**Emplacements disponibles**

	Mai	Juin	Juillet	Août	Septembre
2 005	191 294	195 740	215 547	217 000	179 819
2 006	197 754	204 904	221 030	221 030	193 199
2 007	187 429	187 090	206 460	205 468	177 718
2 008	191 275	188 732	199 950	200012	179773
2 009	180549	181260	198 431	198431	173979
2 010	173450	176592	195 811	197284	178234
2 011	193395	196828	205 865	206274	191073
2 012	199979	197742	206 206	206367	191345

annuel	cumul	11/12
999 400	999 400	
1 045 758	1 045 758	
964 165	964 165	
959 742	959 742	
932 650	932 650	-2,8%
921 371	921 371	-1,2%
993 035	993 035	7,8%
1 001 160	1 001 160	0,8%

**Emplacements occupés**

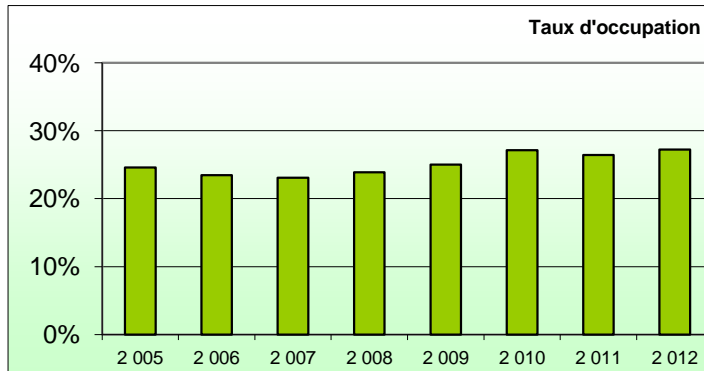
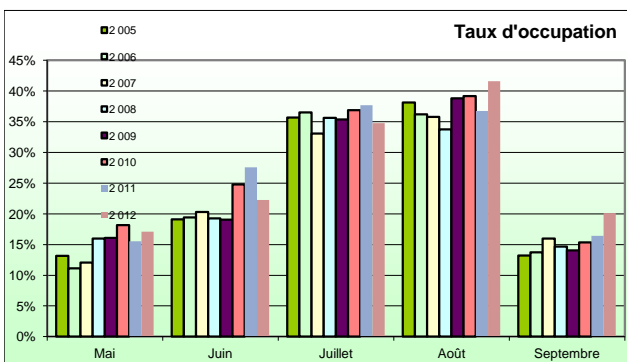
	Mai	Juin	Juillet	Août	Septembre
2 005	25 167	37 418	76 894	82 755	23 732
2 006	21 991	39 757	80 724	79 967	26 490
2 007	22 601	37 931	68 251	73 466	28 340
2 008	30 550	36 342	71 179	67530	26406
2 009	29054	34504	70 210	76999	24436
2 010	31522	43781	72 216	77290	27372
2 011	30075	54280	77 526	75810	31310
2 012	34184	44043	71 649	85824	38495

annuel	cumul	11/12
245 966	245 966	
245 442	245 442	
230 589	230 589	
232 006	232 006	
235 339	235 339	1,4%
251 957	251 957	7,1%
266 636	266 636	5,8%
276 285	276 285	3,6%

**Taux d'occupation**

	Mai	Juin	Juillet	Août	Septembre
2 005	13,16%	19,12%	35,67%	38,14%	13,20%
2 006	11,12%	19,40%	36,52%	36,18%	13,71%
2 007	12,06%	20,27%	33,06%	35,76%	15,95%
2 008	15,97%	19,26%	35,60%	33,76%	14,69%
2 009	16,09%	19,04%	35,38%	38,80%	14,05%
2 010	18,17%	24,79%	36,88%	39,18%	15,36%
2 011	15,55%	27,58%	37,66%	36,75%	16,39%
2 012	17,09%	22,27%	34,75%	41,59%	20,12%

annuel	cumul	11/12
24,61%	24,61%	
23,47%	23,47%	
23,10%	23,10%	
23,91%	23,91%	
25,04%	25,04%	4,7%
27,12%	27,12%	8,3%
26,42%	26,42%	-2,6%
27,23%	27,23%	3,1%



## Occupation toutes catégories

Type : emplacements nus

## Camping

## Champagne-Ardenne

### Emplacements disponibles

	Mai	Juin	Juillet	Août	Septembre
2 005	186 334	190 520	208 820	210 273	174 427
2 006	186 377	192 814	207 948	207 948	181 537
2 007	177 044	177 010	195 455	193 905	167 610
2 008	179 774	177 602	187 736	187705	168945
2 009	167746	166226	180 079	180079	157241
2 010	159996	163268	180 955	182404	164400
2 011	173524	177448	185 549	185814	171273
2 012	181875	180222	187 657	187860	173519

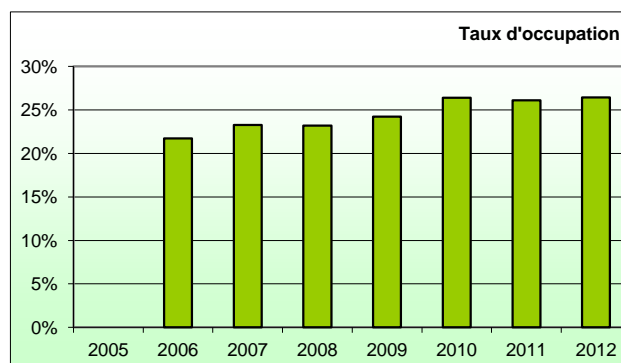
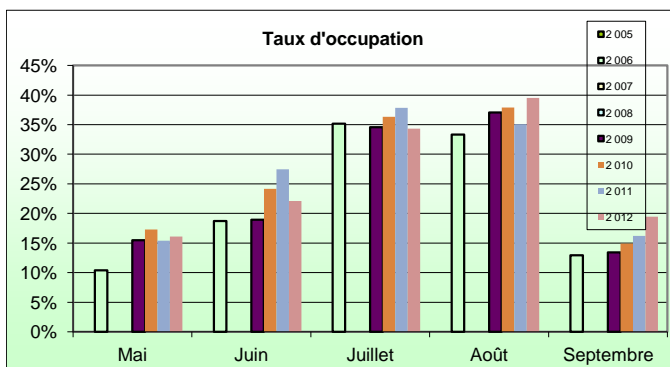
### Emplacements occupés

	Mai	Juin	Juillet	Août	Septembre
2 005	*	*	*	*	*
2 006	19 376	36 121	73 089	69 284	23 482
2 007	*	*	*	*	*
2 008	*	*	*	*	*
2 009	25925	31496	62 237	66 705	21 143
2 010	27635	39464	65 695	69 168	24 552
2 011	26715	48724	70 187	65 152	27 771
2 012	29244	39856	64 427	74 266	33 774

### Taux d'occupation

	Mai	Juin	Juillet	Août	Septembre
2 005	*	*	*	*	*
2 006	10,4%	18,7%	35,1%	33,3%	12,9%
2 007	*	*	*	*	*
2 008	*	*	*	*	*
2 009	15%	19%	35%	37%	13%
2 010	17%	24%	36%	38%	15%
2 011	15%	27%	38%	35%	16%
2 012	16%	22%	34%	40%	19%

	annuel	cumul	11/12
970 374	970 374		
976 624	976 624		
911 024	911 024		
901 762	901 762		
851 371	851 371	-5,6%	
851 023	851 023	0,0%	
892 536	892 536	4,9%	
910 191	910 191	2,0%	
*	*		
219 606	219 606		
211 916	211 916		
210 694	210 694		
207 641	207 641		
226 311	226 311	9,0%	
236 295	236 295	4,4%	
243 797	243 797	3,2%	
*	*		
21,73%	21,73%		
23,26%	23,26%		
23,21%	23,21%		
24,22%	24,22%		
26,41%	26,41%	9,0%	
26,10%	26,10%	-1,2%	
26,43%	26,43%	1,3%	



## Occupation toutes catégories

Type : emplacements locatifs

## Camping

## Champagne-Ardenne

### Emplacements disponibles

	Mai	Juin	Juillet	Août	Septembre
2 005	4 960	5 220	6 727	6 727	5 392
2 006	11 377	12 090	13 082	13 082	11 662
2 007	10 385	10 080	11 005	11 563	10 108
2 008	11 501	11 130	12 214	12307	10828
2 009	12803	15034	18 352	18352	16738
2 010	13454	13324	14 856	14880	13834
2 011	19871	19380	20 316	20460	19800
2 012	18104	17520	18 549	18507	17826

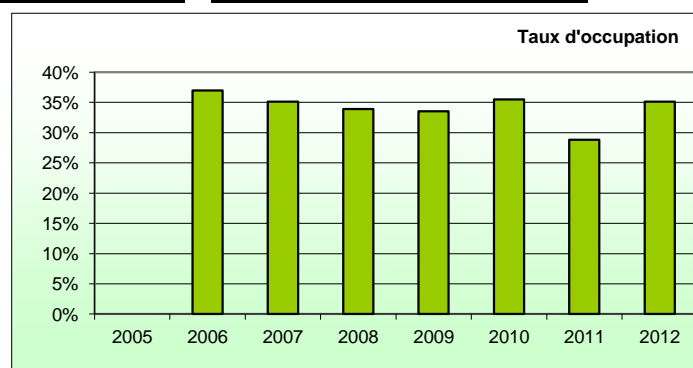
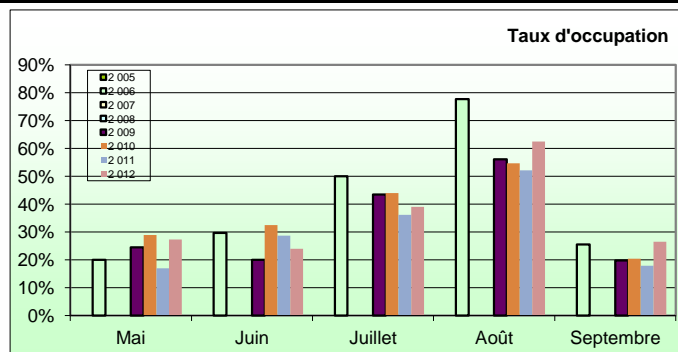
### Emplacements occupés

	Mai	Juin	Juillet	Août	Septembre
2 005	*	*	*	*	*
2 006	2 615	3 636	7 634	10 682	3 008
2 007	*	*	*	*	*
2 008	*	*	*	*	*
2 009	3129	3008	7 973	10 294	3 293
2 010	3887	4317	6 521	8 122	2 820
2 011	3360	5556	7 339	10 658	3 539
2 012	4940	4187	7 222	11 558	4 721

### Taux d'occupation

	Mai	Juin	Juillet	Août	Septembre
2 005	*	*	*	*	*
2 006	19,99%	29,63%	49,95%	77,60%	25,53%
2 007	*	*	*	*	*
2 008	*	*	*	*	*
2 009	24,44%	20,01%	43,44%	56,09%	19,67%
2 010	28,89%	32,40%	43,89%	54,58%	20,38%
2 011	16,91%	28,67%	36,12%	52,09%	17,87%
2 012	27,29%	23,90%	38,93%	62,45%	26,48%

annuel	cumul	11/12
29 026	29 026	
62 409	62 409	
53 141	53 141	
57 980	57 980	
81 279	81 279	40,2%
70 348	70 348	-13,4%
100 499	100 499	42,9%
90 969	90 969	-9,5%
*	*	
25 837	25 837	
18 676	18 676	
21 312	21 312	
27 698	27 698	
25 646	25 646	-7,4%
30 341	30 341	18,3%
32 488	32 488	7,1%
*	*	
36,98%	36,98%	
35,14%	35,14%	
33,91%	33,91%	
33,52%	33,52%	
35,48%	35,48%	5,8%
28,82%	28,82%	-18,8%
35,12%	35,12%	21,9%



## Occupation 1 et 2 étoiles

Type : emplacements nus et locatifs

## Camping

## Champagne-Ardenne

### Emplacements disponibles

	Mai	Juin	Juillet	Août	Septembre
2 005	118 025	122 510	136 156	136 276	110 055
2 006	118 146	126 154	135 935	135 935	116 415
2 007	107 356	108 328	120 404	118 854	100 496
2 008	99 546	99 962	104 501	104563	93089
2 009	91548	91378	98 549	98549	83860
2 010	91579	91680	95 511	95852	83141
2 011	87220	90208	94 457	94457	82863
2 012	93153	94362	98 487	96937	86605

annuel	cumul	11/12
623 022	623 022	
638 659	638 659	
555 438	555 438	
501 661	501 661	
463 884	463 884	-8%
457 763	457 763	-1%
448 677	448 677	-2%
466 334	466 334	4%

### Emplacements occupés

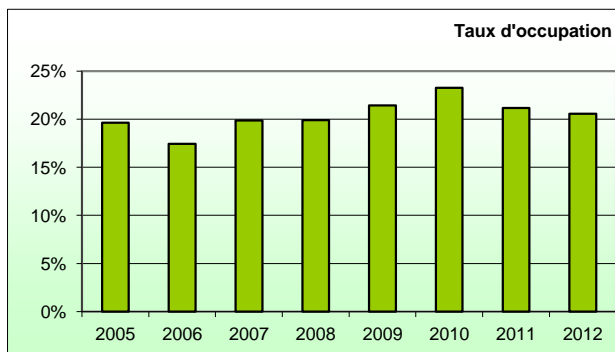
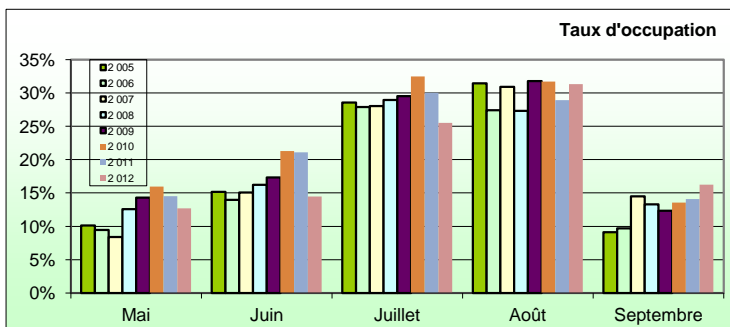
	Mai	Juin	Juillet	Août	Septembre
2 005	11 965	18 568	38 864	42 844	10 037
2 006	11 152	17 640	37 903	37 265	11 277
2 007	9 032	16 299	33 739	36 748	14 567
2 008	12 535	16 220	30 244	28545	12371
2 009	13090	15842	29 081	31293	10326
2 010	14601	19488	30 994	30388	11271
2 011	12650	19040	28 336	27296	11658
2 012	11831	13650	25 111	30327	14085

annuel	cumul	11/12
122 278	122 278	
115 740	115 740	
110 385	110 385	
99 915	99 915	
99 768	99 768	0%
106 741	106 741	7%
96 464	96 464	-10%
97 882	97 882	1%

### Taux d'occupation

	Mai	Juin	Juillet	Août	Septembre
2 005	10,14%	15,16%	28,54%	31,44%	9,12%
2 006	9,44%	13,98%	27,88%	27,41%	9,69%
2 007	8,41%	15,05%	28,02%	30,92%	14,50%
2 008	12,59%	16,23%	28,94%	27,30%	13,29%
2 009	14,30%	17,34%	29,51%	31,75%	12,31%
2 010	15,94%	21,26%	32,45%	31,70%	13,56%
2 011	14,50%	21,11%	30,00%	28,90%	14,07%
2 012	12,70%	14,47%	25,50%	31,29%	16,26%

annuel	cumul	11/12
19,63%	19,63%	
17,44%	17,44%	
19,87%	19,87%	
19,88%	19,88%	
21,43%	21,43%	8%
23,26%	23,26%	9%
21,17%	21,17%	-9%
20,55%	20,55%	-3%



## Occupation 1 et 2 étoiles

Type : emplacements nus

## Camping

## Champagne-Ardenne

### Emplacements disponibles

	Mai	Juin	Juillet	Août	Septembre
2 005	115 731	119 930	132 746	132 866	106 939
2 006	113 000	120 094	129 673	129 673	110 539
2 007	103 791	104 878	116 839	115 289	97 194
2 008	96 973	97 472	101 928	101897	90657
2 009	89161	89068	96 162	96162	81578
2 010	89068	89250	93 000	93341	80727
2 011	84616	87688	91 760	91760	80253
2 012	89867	91182	94 891	93527	83305

annuel	cumul	11/12
608 212	608 212	
602 979	602 979	
537 991	537 991	
488 927	488 927	
452 131	452 131	-8%
445 386	445 386	-1%
435 366	435 366	-2%
449 504	449 504	3%

### Emplacements occupés

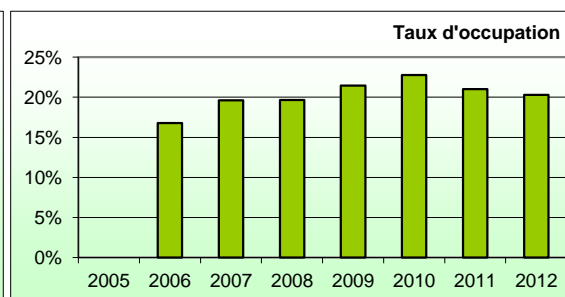
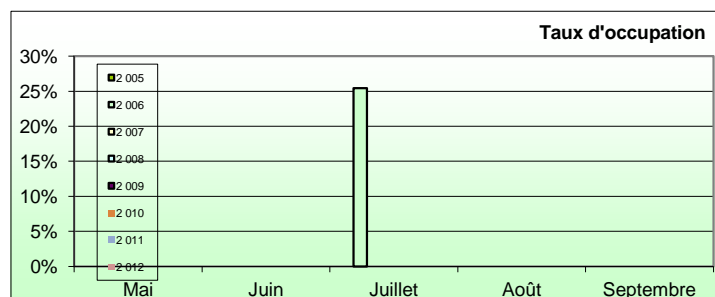
	Mai	Juin	Juillet	Août	Septembre
2 005	*	*	*	*	*
2 006	*	*	35 383	*	*
2 007	*	*	*	*	*
2 008	*	*	*	*	*
2 009	*	*	*	*	*
2 010	*	*	*	*	*
2 011	*	*	*	*	*
2 012	*	*	*	*	*

annuel	cumul	11/12
*	*	
105 401	105 401	
105 449	105 449	
96 265	96 265	
97 318	97 318	1%
101 669	101 669	4%
92 772	92 772	-9%
93 168	93 168	0%

### Taux d'occupation

	Mai	Juin	Juillet	Août	Septembre
2 005	*	*	*	*	*
2 006	*	*	25,5%	*	*
2 007	*	*	*	*	*
2 008	*	*	*	*	*
2 009	*	*	*	*	*
2 010	*	*	*	*	*
2 011	*	*	*	*	*
2 012	*	*	*	*	*

annuel	cumul	11/12
*	*	
16,78%	16,78%	
19,60%	19,60%	
19,66%	19,66%	
21,44%	21,44%	
22,77%	22,77%	6%
20,99%	20,99%	-8%
20,28%	20,28%	-3%



## Occupation 1 et 2 étoiles

Type : emplacements locatifs

## Camping

## Champagne-Ardenne

### Emplacements disponibles

	Mai	Juin	Juillet	Août	Septembre
2 005	2 294	2 580	3 410	3 410	3 116
2 006	5 146	6 060	6 262	6 262	5 876
2 007	3 565	3 450	3 565	3 565	3 302
2 008	2 573	2 490	2 573	2666	2432
2 009	2387	2310	2 387	2387	2282
2 010	2511	2430	2 511	2511	2414
2 011	2604	2520	2 697	2697	2610
2 012	3286	3180	3 596	3410	3300

annuel	cumul	11/12
14 810	14 810	
30 722	30 722	
17 447	17 447	
12 734	12 734	
11 753	11 753	
12 377	12 377	5%
13 311	13 311	8%
16 830	16 830	26%

### Emplacements occupés

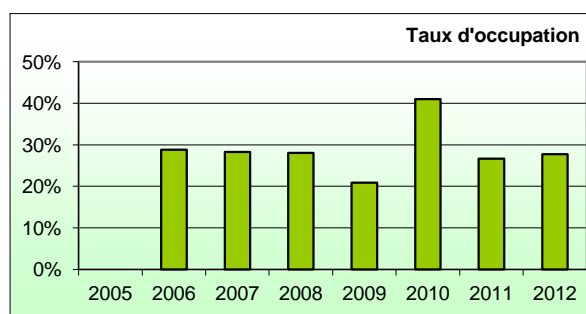
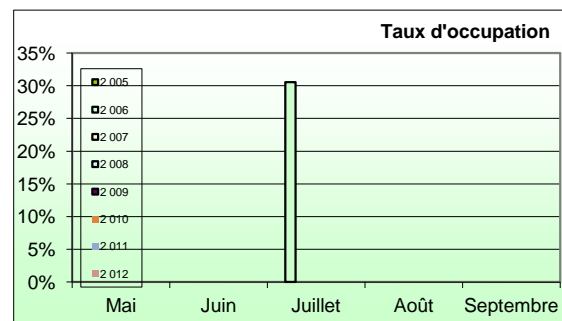
	Mai	Juin	Juillet	Août	Septembre
2 005	*	*	*	*	*
2 006	*	*	2 519	*	*
2 007	*	*	*	*	*
2 008	*	*	*	*	*
2 009	*	*	*	*	*
2 010	*	*	*	*	*
2 011	*	*	*	*	*
2 012	*	*	*	*	*

annuel	cumul	11/12
*	*	
10 339	10 339	
4 937	4 937	
3 651	3 651	
2 450	2 450	
5 072	5 072	107%
3 692	3 692	-27%
4 714	4 714	28%

### Taux d'occupation

	Mai	Juin	Juillet	Août	Septembre
2 005	*	*	*	*	*
2 006	*	*	30,6%	*	*
2 007	*	*	*	*	*
2 008	*	*	*	*	*
2 009	*	*	*	*	*
2 010	*	*	*	*	*
2 011	*	*	*	*	*
2 012	*	*	*	*	*

annuel	cumul	11/12
*	*	
28,79%	28,79%	
28,30%	28,30%	
28,00%	28,00%	
20,85%	20,85%	
40,98%	40,98%	97%
26,62%	26,62%	-35%
27,70%	27,70%	4%



## Occupation 3 et 4 étoiles

Type : emplacements nus et locatifs

## Camping

## Champagne-Ardenne

### Emplacements disponibles

	Mai	Juin	Juillet	Août	Septembre
2 005	73 269	73 230	79 391	80 724	69 764
2 006	79 608	78 750	85 095	85 095	76 784
2 007	80 073	78 762	86 056	86 614	77 222
2 008	91 729	88 770	95 449	95449	86684
2 009	89001	89882	99 882	99882	90119
2 010	81871	84912	100 300	101432	95093
2 011	106175	106620	111 408	111817	108210
2 012	106826	103380	107 719	109430	104740

annuel	cumul	11/12
376 378	376 378	
407 099	407 099	
408 727	408 727	
458 081	458 081	
468 766	468 766	2,3%
463 608	463 608	-1,1%
544 358	544 358	17,4%
534 826	534 826	-1,8%

### Emplacements occupés

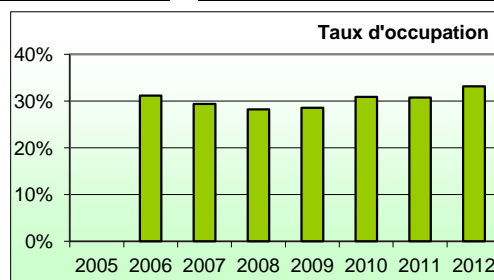
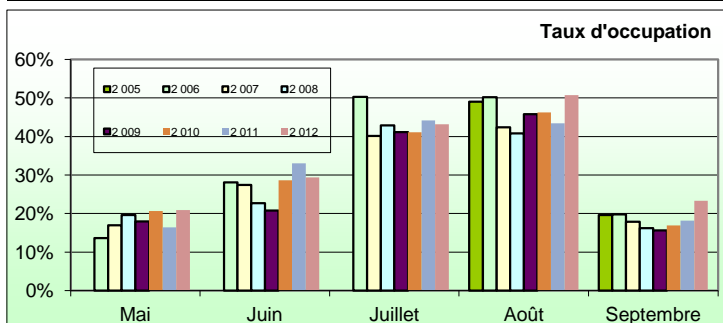
	Mai	Juin	Juillet	Août	Septembre
2 005	*	*	*	39 911	13 695
2 006	10 839	22 117	42 821	42 702	15 213
2 007	13 569	21 632	34 512	36 718	13 773
2 008	18 015	20 122	40 935	38985	14035
2 009	15964	18662	41 129	45706	14110
2 010	16921	24293	41 222	46902	16101
2 011	17425	35240	49 190	48514	19652
2 012	22353	30393	46 538	55497	24410

annuel	cumul	
*	*	
129 702	129 702	
120 204	120 204	
132 091	132 091	
135 571	135 571	2,6%
145 216	145 216	7,1%
170 172	170 172	17,2%
178 403	178 403	4,8%

### Taux d'occupation

	Mai	Juin	Juillet	Août	Septembre
2 005	*	*	*	49%	19,63%
2 006	13,6%	28,1%	50,3%	50,2%	19,8%
2 007	16,9%	27,5%	40,1%	42,4%	17,8%
2 008	19,6%	22,7%	42,9%	40,8%	16,2%
2 009	17,9%	20,8%	41,2%	45,8%	15,7%
2 010	20,7%	28,6%	41,1%	46,2%	16,9%
2 011	16,4%	33,1%	44,2%	43,4%	18,2%
2 012	20,9%	29,4%	43,2%	50,7%	23,3%

annuel	cumul	
*	*	
31,19%	31,19%	
29,41%	29,41%	
28,24%	28,24%	
28,58%	28,58%	1,2%
30,88%	30,88%	8,0%
30,75%	30,75%	-0,4%
33,14%	33,14%	7,8%



### Occupation 3 et 4 étoiles

Type : emplacements nus

### Camping

### Champagne-Ardenne

#### Emplacements disponibles

	Mai	Juin	Juillet	Août	Septembre
2 005	70 603	70 590	76 074	77 407	67 488
2 006	73 377	72 720	78 275	78 275	70 998
2 007	73 253	72 132	78 616	78 616	70 416
2 008	82 801	80 130	85 808	85808	78288
2 009	78585	77158	83 917	83917	75663
2 010	70928	74018	87 955	89063	83673
2 011	88908	89760	93 789	94054	91020
2 012	92008	89040	92 766	94333	90214

annuel	cumul	11/12
362 162	362 162	
373 645	373 645	
373 033	373 033	
412 835	412 835	
399 240	399 240	
405 637	405 637	2%
457 531	457 531	13%
	460 687	1%

#### Emplacements occupés

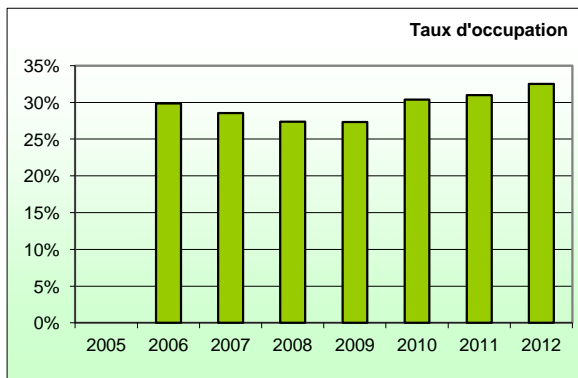
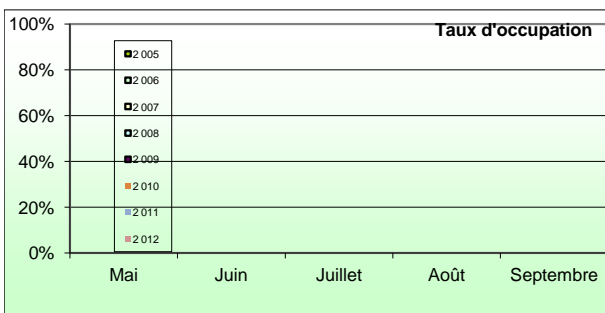
	Mai	Juin	Juillet	Août	Septembre
2 005	*	*	*	*	*
2 006	*	*	*	*	*
2 007	*	*	*	*	*
2 008	*	*	*	*	*
2 009	*	*	*	*	*
2 010	*	*	*	*	*
2 011	*	*	*	*	*
2 012	*	*	*	*	*

annuel	cumul	11/12
*	*	
114 205	114 205	
106 467	106 467	
114 429	114 429	
110 323	110 323	
124 642	124 642	13%
143 523	143 523	15%
150 629	150 629	5%

#### Taux d'occupation

	Mai	Juin	Juillet	Août	Septembre
2 005	*	*	*	*	*
2 006	*	*	*	*	*
2 007	*	*	*	*	*
2 008	*	*	*	*	*
2 009	*	*	*	*	*
2 010	*	*	*	*	*
2 011	*	*	*	*	*
2 012	*	*	*	*	*

annuel	cumul	11/12
*	*	
29,87%	29,87%	
28,54%	28,54%	
27,35%	27,35%	
27,33%	27,33%	
30,37%	30,37%	11%
30,97%	30,97%	2%
32,52%	32,52%	5%





### Occupation 3 et 4 étoiles

Type : emplacements locatifs

### Camping

### Champagne-Ardenne

#### Emplacements disponibles

	Mai	Juin	Juillet	Août	Septembre
2 005	2 666	2 640	3 317	3 317	2 276
2 006	6 231	6 030	6 820	6 820	5 786
2 007	6 820	6 630	7 440	7 998	6 806
2 008	11 501	8 640	9 641	9 641	8 396
2 009	10 416	12 724	15 965	15 965	14 456
2 010	10 943	10 894	12 345	12 369	11 420
2 011	17 267	16 860	17 619	17 763	17 190
2 012	14 818	14 340	14 953	15 097	14 526

annuel	cumul	11/12
14 216	14 216	
31 687	31 687	
35 694	35 694	
45 246	45 246	
69 526	69 526	
57 971	57 971	-17%
87 188	87 188	50%
74 139	74 139	-15%

#### Emplacements occupés

	Mai	Juin	Juillet	Août	Septembre
2 005	*	*	*	*	*
2 006	*	*	5 115	*	*
2 007	*	*	*	*	*
2 008	*	*	*	*	*
2 009	*	*	*	*	*
2 010	*	*	*	*	*
2 011	*	*	*	*	*
7	*	*	*	*	*

annuel	cumul	11/12
*	*	
*	*	
13 739	13 739	
17 661	17 661	
25 248	25 248	
20 574	20 574	-19%
26 649	26 649	30%
27 774	27 774	4%

#### Taux d'occupation

	Mai	Juin	Juillet	Août	Septembre
2 005	*	*	*	*	*
2 006	*	*	72,7%	*	*
2 007	*	*	*	*	*
2 008	*	*	*	*	*
2 009	*	*	*	*	*
2 010	*	*	*	*	*
2 011	*	*	*	*	*
2 012	*	*	*	*	*

annuel	cumul	11/12
*	*	
*	*	
38,49%	38,49%	
35,46%	35,46%	
35,62%	35,62%	
34,34%	34,34%	-4%
29,15%	29,15%	-15%
36,79%	36,79%	26%

