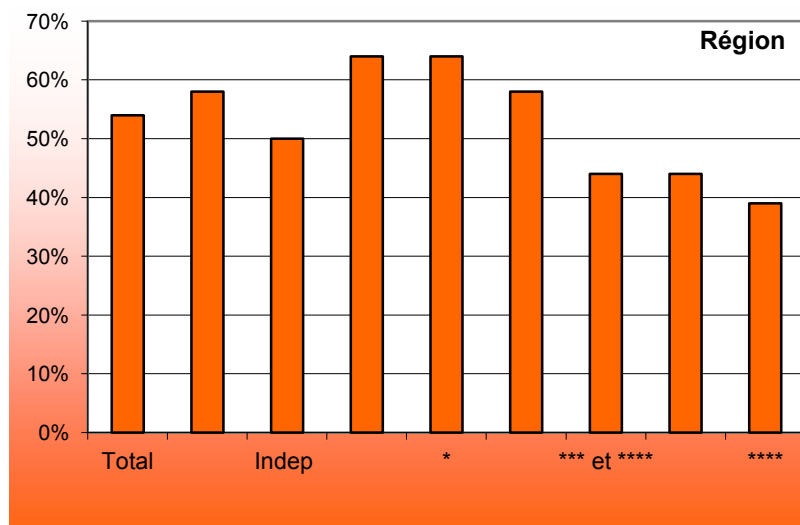
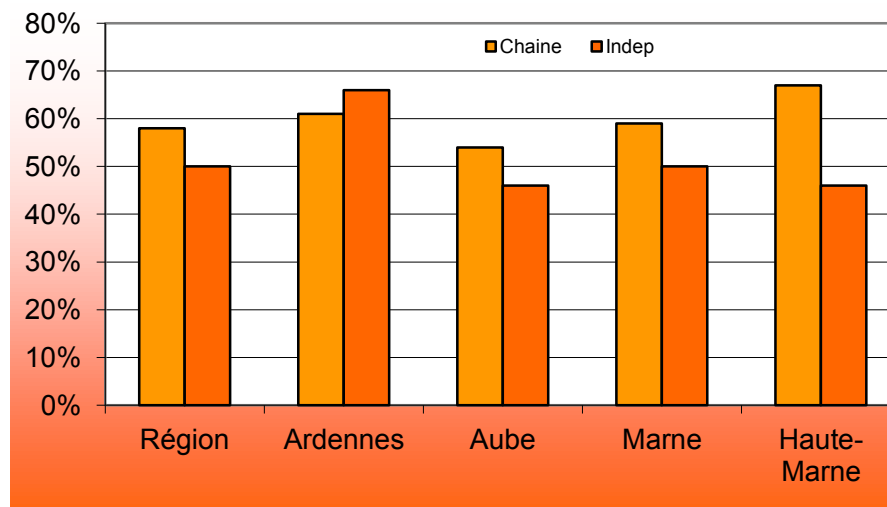
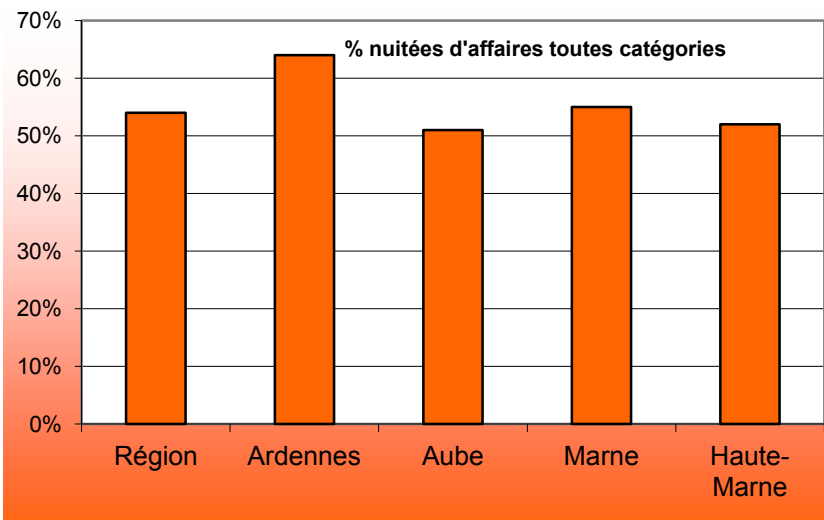


Part des nuitées d'affaires en %

Champagne-Ardenne

	Total	Chaîne	Indep	Total 0 + 1 étoile	sans	*	**	*** et ****	***	****
Région	54%	58%	50%	64%	64%	64%	58%	44%	44%	39%
Ardennes	64%	61%	66%	70%	69%	71%	68%	44%	*	*
Aube	51%	54%	46%	64%	63%	70%	56%	37%	35%	50%
Marne	55%	59%	50%	64%	65%	60%	59%	46%	48%	34%
Haute-Marne	52%	67%	46%	60%	56%	63%	50%	49%	49%	0%



Part des nuitées d'affaires en %

	Total	Chaîne	Indep	Total 0 + 1 étoile	sans	*	**	*** et ****	***	****
Pointe des Ardennes	67	0	67	*	*	*	*	*	*	*
Charleville-Mézières et	65	69	60	70	*	*	67	52	*	*
Pays Sedanais trois cantons	60	47	75	*	*	*	*	*	*	*
Thiérache, Crêtes préardennaises, argonne ardennaise	65	0	65	*	*	*	*	*	*	*
Reims et sa région	57	58	54	62	*	*	60	51	52	40
Epernay Montagne de Reims	43	53	37	56	*	*	53	30	32	29
Brie et sud ouest marnais	51	0	51	*	*	*	*	*	*	*
Plaine champenoise, Perthois et Argonne marnaise	58	65	51	67	67	68	60	36	*	*
Troyes et sa région	57	58	53	63	*	*	53	52	52	50
Grands lacs	21	*	*	41	*	*	57	15	15	0
Côte-des-Bar	26	0	26	*	*	*	*	*	*	*
Nogentais, Plaine champ., Armance, Chaourçois, Pays d'othé	60	0	60	82	*	*	68	42	42	0
Pays nord haut-marnais	66	68	60	66	*	*	69	61	61	0
Pays de Chaumont	60	*	*	65	*	*	70	43	43	0
Pays de Langres	50	*	*	*	*	*	*	*	*	*
Bourbonne-Les-Bains	26	0	26	*	*	*	*	*	*	*

