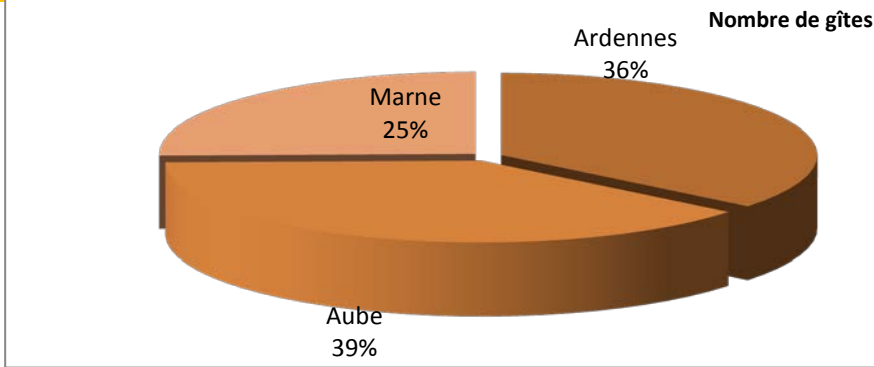


Gîtes ruraux en service réservation

Champagne-Ardenne

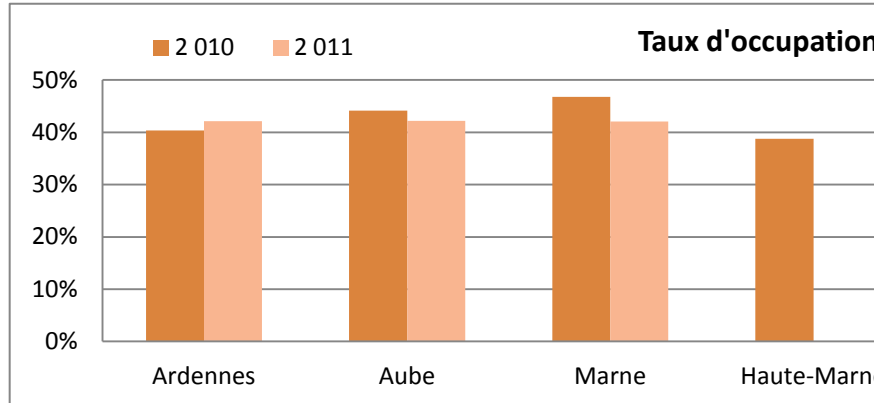
Nombre de gîtes en service réservation

| | 2 010 | 2 011 |
|---------------------------|-------|-------|
| Ardennes | 122 | 116 |
| Aube | 121 | 126 |
| Marne | 79 | 82 |
| Haute-Marne | 87 | - |
| Région (hors Haute-Marne) | 322 | 324 |



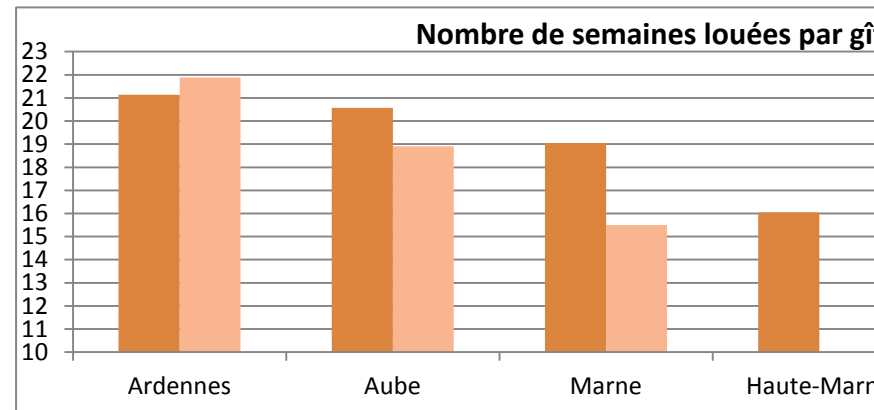
Taux d'occupation

| | 2 010 | 2 011 |
|-------------|-------|--------|
| Ardennes | 40,3% | 42,10% |
| Aube | 44,1% | 42,21% |
| Marne | 46,8% | 42,07% |
| Haute-Marne | 38,8% | 0% |



Nombre de semaines louées par gîte

| | 2 010 | 2 011 |
|-------------|-------|-------|
| Ardennes | 21,14 | 21,9 |
| Aube | 20,57 | 18,9 |
| Marne | 19,04 | 15,5 |
| Haute-Marne | 16,05 | - |
| Région | 20,25 | 18,77 |

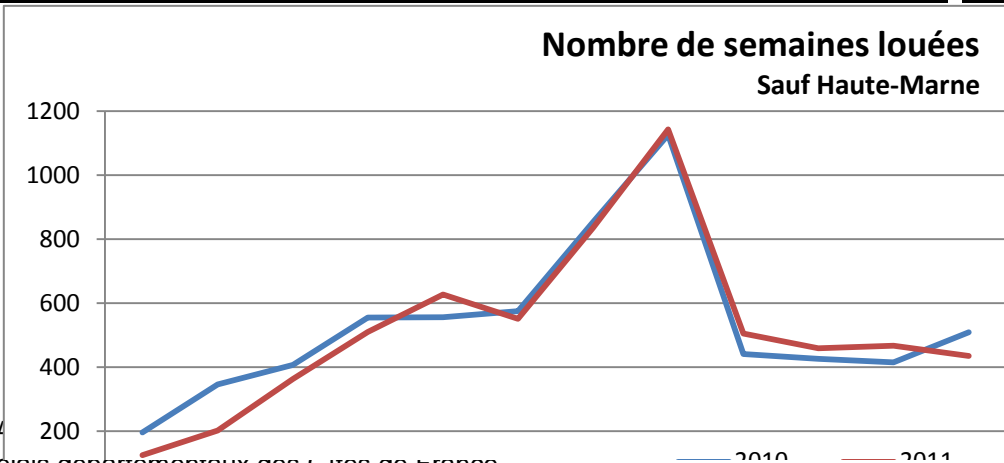


Nombre de semaines louables

| | Janv | Fév | Mars | Avril | Mai | Juin | Juil | Août | Sept | Oct | Nov | Déc | Annuel |
|------|--------|---------|--------|--------|--------|--------|--------|--------|--------|--------|--------|--------|----------|
| 2010 | 1019,4 | 1029,57 | 1328,1 | 1153,6 | 1174,1 | 1484 | 1217,3 | 1508,3 | 1118,6 | 1155,4 | 1306,3 | 1336 | 14830,74 |
| 2011 | 816,85 | 1044,71 | 1374,1 | 1145,2 | 1451,4 | 1193,1 | 1207,2 | 1449,4 | 1134,3 | 1169,6 | 1402,7 | 1263,7 | 14652,27 |

Nombre de semaines louées

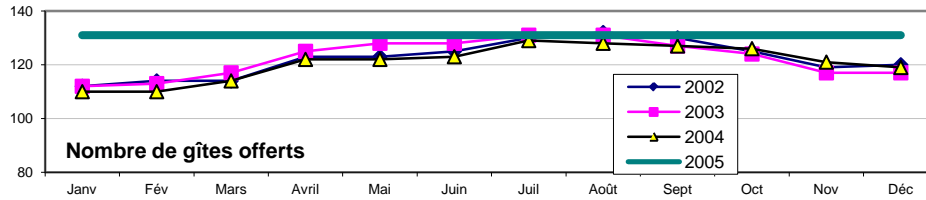
| | Janv | Fév | Mars | Avril | Mai | Juin | Juil | Août | Sept | Oct | Nov | Déc | Annuel | Cumul |
|------|------|-----|------|-------|-----|------|------|------|------|-----|-----|-----|----------|-------|
| 2010 | 196 | 345 | 406 | 555 | 556 | 574 | 854 | 1126 | 441 | 425 | 415 | 509 | 6402,783 | |
| 2011 | 124 | 201 | 362 | 510 | 627 | 550 | 836 | 1143 | 505 | 459 | 466 | 434 | 6218 | |



Occupation

Nombre de Gîtes offerts à la location

| | Janv | Fév | Mars | Avril | Mai | Juin | Juil | Août | Sept | Oct | Nov | Déc | Annuel | Variations |
|------|------|-----|------|-------|-----|------|------|------|------|-----|-----|-----|--------|------------|
| 2002 | 112 | 114 | 114 | 123 | 123 | 125 | 130 | 132 | 130 | 125 | 119 | 120 | 140 | |
| 2003 | 112 | 113 | 117 | 125 | 128 | 128 | 131 | 131 | 127 | 124 | 117 | 117 | 133 | |
| 2004 | 110 | 110 | 114 | 122 | 122 | 123 | 129 | 128 | 127 | 126 | 121 | 119 | 133 | |
| 2005 | 131 | 131 | 131 | 131 | 131 | 131 | 131 | 131 | 131 | 131 | 131 | 131 | 131 | |
| 2006 | | | | | | | | | | | | | | |
| 2007 | | | | | | | | | | | | | | |
| 2008 | | | | | | | | | | | | | 116 | |
| 2009 | | | | | | | | | | | | | 118 | |
| 2010 | | | | | | | | | | | | | 122 | |
| 2011 | | | | | | | | | | | | | 116 | |

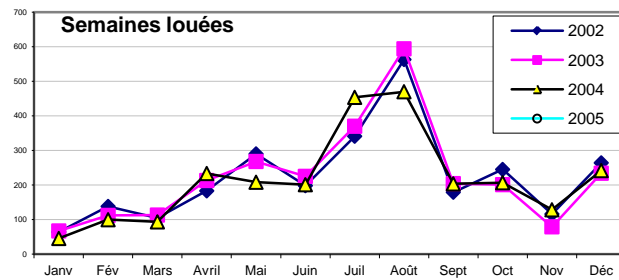
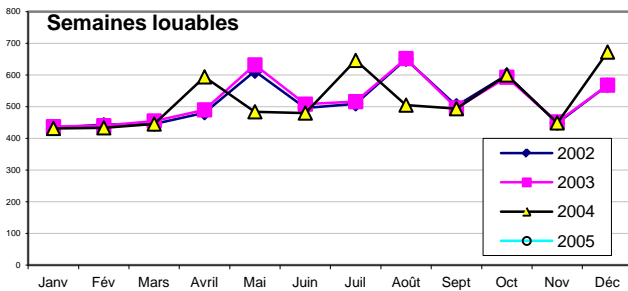


Nombre de semaines louables

| | Janv | Fév | Mars | Avril | Mai | Juin | Juil | Août | Sept | Oct | Nov | Déc | Annuel | Variations |
|------|------|-----|------|-------|-----|------|------|------|------|-----|-----|-----|--------|------------|
| 2002 | 433 | 443 | 445 | 481 | 612 | 496 | 509 | 650 | 503 | 600 | 448 | 568 | 6 188 | |
| 2003 | 437 | 440 | 455 | 490 | 632 | 508 | 516 | 652 | 496 | 593 | 452 | 568 | 6 239 | |
| 2004 | 431 | 433 | 445 | 594 | 484 | 480 | 646 | 505 | 494 | 600 | 449 | 672 | 6 216 | |
| 2005 | | | | | | | | | | | | | | |
| 2006 | | | | | | | | | | | | | | |
| 2007 | | | | | | | | | | | | | | |
| 2008 | | | | | | | | | | | | | 6200 | |
| 2009 | | | | | | | | | | | | | 5793 | |
| 2010 | 431 | 432 | 534 | 453 | 462 | 586 | 474 | 591 | 467 | 452 | 545 | 562 | 5989 | |
| 2011 | 284 | 406 | 516 | 441 | 568 | 460 | 461 | 563 | 444 | 432 | 506 | 510 | 5591 | -6,6% |

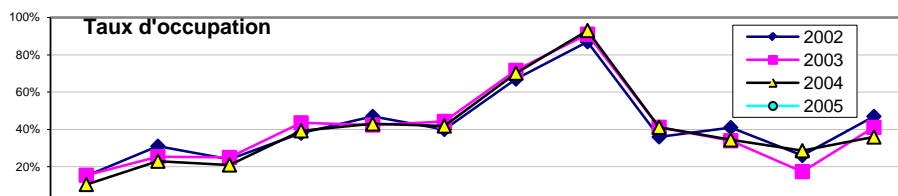
Nombre de semaines louées

| | Janv | Fév | Mars | Avril | Mai | Juin | Juil | Août | Sept | Oct | Nov | Déc | Annuel | Variations |
|------|------|-----|------|-------|-----|------|------|------|------|-----|-----|-----|--------|------------|
| 2002 | 64 | 138 | 105 | 183 | 290 | 198 | 341 | 563 | 179 | 245 | 116 | 264 | 2 686 | |
| 2003 | 67 | 112 | 113 | 213 | 268 | 225 | 370 | 594 | 204 | 201 | 79 | 234 | 2 680 | |
| 2004 | 45 | 100 | 93 | 233 | 208 | 201 | 454 | 470 | 203 | 207 | 128 | 242 | 2 584 | |
| 2005 | | | | | | | | | | | | | | |
| 2006 | | | | | | | | | | | | | | |
| 2007 | | | | | | | | | | | | | | |
| 2008 | | | | | | | | | | | | | 2454 | |
| 2009 | | | | | | | | | | | | | | |
| 2010 | 63 | 106 | 130 | 202 | 237 | 225 | 333 | 455 | 171 | 163 | 136 | 195 | 2416 | |
| 2011 | 33 | 74 | 101 | 196 | 235 | 216 | 326 | 437 | 228 | 173 | 150 | 185 | 2354 | -2,6% |



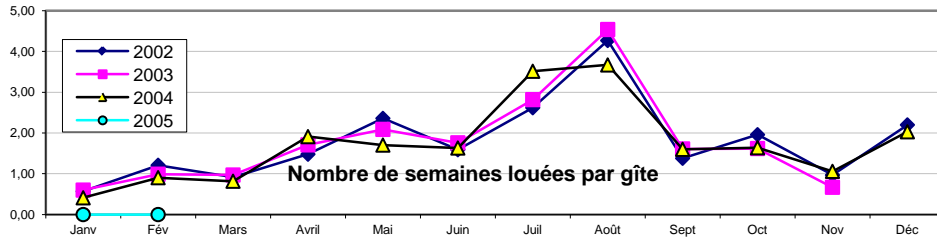
Taux d'occupation

| | Janv | Fév | Mars | Avril | Mai | Juin | Juil | Août | Sept | Oct | Nov | Déc | Annuel | Variations |
|------|------|------|------|-------|------|------|------|------|------|------|------|------|--------|------------|
| 2002 | 15% | 31% | 24% | 38% | 47% | 40% | 67% | 87% | 36% | 41% | 26% | 47% | 43,4% | |
| 2003 | 15% | 25% | 25% | 44% | 42% | 44% | 72% | 91% | 41% | 34% | 17% | 41% | 43,0% | |
| 2004 | 11% | 23% | 21% | 39% | 43% | 42% | 70% | 93% | 41% | 34% | 29% | 36% | 41,3% | |
| 2005 | | | | | | | | | | | | | 44,5% | |
| 2006 | | | | | | | | | | | | | 41,8% | |
| 2007 | | | | | | | | | | | | | | |
| 2008 | | | | | | | | | | | | | 39,6% | |
| 2009 | | | | | | | | | | | | | 41,8% | |
| 2010 | 0,15 | 0,24 | 0,24 | 0,44 | 0,51 | 0,38 | 0,7 | 0,77 | 0,37 | 0,36 | 0,25 | 0,33 | 40,3% | |
| 2011 | 12% | 19% | 20% | 45% | 42% | 47% | 71% | 78% | 52% | 41% | 30% | 38% | 42,1% | 4,4% |



Nombre de semaines louées par gîte

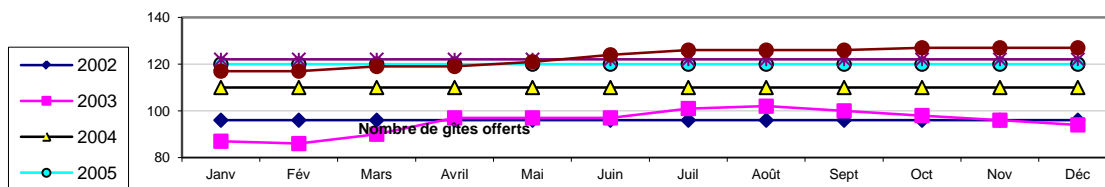
| | Janv | Fév | Mars | Avril | Mai | Juin | Juil | Août | Sept | Oct | Nov | Déc | Annuel | Variations |
|------|------|------|------|-------|------|------|------|------|------|------|------|------|--------|------------|
| 2002 | 0,57 | 1,21 | 0,92 | 1,48 | 2,36 | 1,59 | 2,62 | 4,27 | 1,38 | 1,96 | 0,97 | 2,20 | 19,19 | |
| 2003 | 0,60 | 0,99 | 0,97 | 1,71 | 2,09 | 1,76 | 2,82 | 4,54 | 1,61 | 1,62 | 0,67 | | 20,15 | |
| 2004 | 0,41 | 0,91 | 0,82 | 1,91 | 1,70 | 1,63 | 3,52 | 3,67 | 1,60 | 1,64 | 1,06 | 2,03 | 19,44 | |
| 2005 | 0,00 | 0,00 | | | | | | | | | | | 20,92 | |
| 2006 | | | | | | | | | | | | | | |
| 2007 | | | | | | | | | | | | | | |
| 2008 | | | | | | | | | | | | | 21,15 | |
| 2009 | | | | | | | | | | | | | 21,74 | 3% |
| 2010 | 0,52 | 0,87 | 1,06 | 1,65 | 1,94 | 1,85 | 2,73 | 3,73 | 1,4 | 1,33 | 1,11 | 1,37 | 21,14 | |
| 2011 | 0,29 | 0,66 | 0,88 | 1,69 | 2,03 | 1,87 | 2,81 | 3,77 | 1,97 | 1,49 | 1,37 | 1,61 | 21,89 | 4% |



Occupation

Nombre de Gîtes offerts à la location

| | Janv | Fév | Mars | Avril | Mai | Juin | Juil | Août | Sept | Oct | Nov | Déc | Moyenne | Variations |
|------|------|-----|------|-------|-----|------|------|------|------|-----|-----|-----|---------|------------|
| 2002 | 96 | 96 | 96 | 96 | 96 | 96 | 96 | 96 | 96 | 96 | 96 | 96 | 134 | |
| 2003 | 87 | 86 | 90 | 97 | 97 | 97 | 101 | 102 | 100 | 98 | 96 | 94 | 104 | |
| 2004 | 110 | 110 | 110 | 110 | 110 | 110 | 110 | 110 | 110 | 110 | 110 | 110 | 110 | |
| 2005 | 120 | 120 | 120 | 120 | 120 | 120 | 120 | 120 | 120 | 120 | 120 | 120 | 115 | |
| 2006 | 122 | 122 | 122 | 122 | 122 | 122 | 122 | 122 | 122 | 122 | 122 | 122 | 118 | |
| 2007 | 117 | 117 | 119 | 119 | 121 | 124 | 126 | 126 | 126 | 127 | 127 | 127 | 123 | 4,2% |
| 2008 | 124 | 124 | 125 | 125 | 125 | 129 | 130 | 130 | 130 | 130 | 130 | 130 | 128 | |
| 2009 | 124 | 124 | 124 | 128 | 128 | 128 | 129 | 129 | 131 | 131 | 131 | 131 | 128 | |
| 2010 | 117 | 118 | 118 | 118 | 118 | 123 | 123 | 124 | 124 | 124 | 124 | 124 | 121 | |
| 2011 | 126 | 126 | 126 | 126 | 126 | 126 | 126 | 126 | 126 | 126 | 126 | 126 | 126 | |

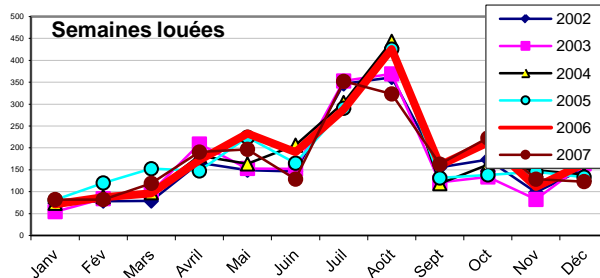
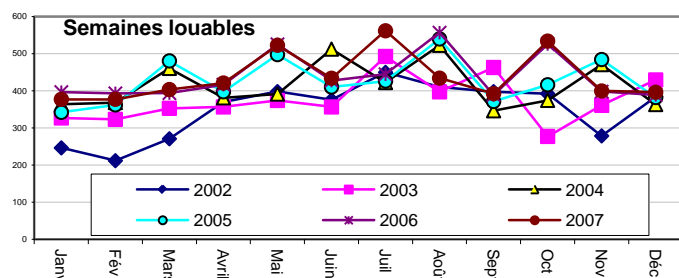


Nombre de semaines louables

| | Janv | Fév | Mars | Avril | Mai | Juin | Juil | Août | Sept | Oct | Nov | Déc | Annuel | Variations |
|------|--------|--------|--------|--------|--------|--------|--------|--------|--------|--------|--------|--------|--------|------------|
| 2002 | 246 | 212 | 271 | 370 | 398 | 376 | 450 | 410 | 398 | 392 | 279 | 384 | 4 185 | |
| 2003 | 327 | 323 | 353 | 357 | 374 | 357 | 493 | 397 | 463 | 277 | 361 | 429 | 4 711 | |
| 2004 | 363 | 368 | 460 | 381 | 391 | 512 | 422 | 523 | 346 | 374 | 471 | 363 | 4 977 | |
| 2005 | 342,14 | 362,14 | 480,57 | 397,43 | 497,57 | 410,29 | 426,29 | 539,71 | 371,29 | 416,29 | 484,29 | 382 | 5 110 | |
| 2006 | 396,57 | 393,29 | 393,71 | 416,43 | 525,29 | 427,43 | 444,57 | 556,57 | 389 | 526 | 397,86 | 388,86 | 5 256 | |
| 2007 | 377,14 | 377,14 | 403,43 | 421 | 522,71 | 433,86 | 561,71 | 434,14 | 392,29 | 533,86 | 399,57 | 396,14 | 5 253 | |
| 2008 | 382,14 | 376,29 | 395,86 | 530,43 | 424,14 | 433 | 564,57 | 447,14 | 499,86 | 434,43 | 407,71 | 488,71 | 5 384 | |
| 2009 | 354,43 | 381,86 | 482,57 | 435,57 | 432,43 | 547,43 | 450,43 | 456,43 | 532,57 | 436 | 413,57 | 494,71 | 5 418 | 0,63% |
| 2010 | 381,71 | 391,57 | 504,43 | 455,86 | 456,57 | 568,57 | 466 | 587,14 | 447 | 441,43 | 431,05 | 494,71 | 5 626 | 3,84% |
| 2011 | 352,14 | 391,71 | 530,14 | 452,86 | 568,14 | 454,71 | 462,86 | 556,86 | 435,71 | 451,57 | 538 | 422,71 | 5 617 | -0,15% |

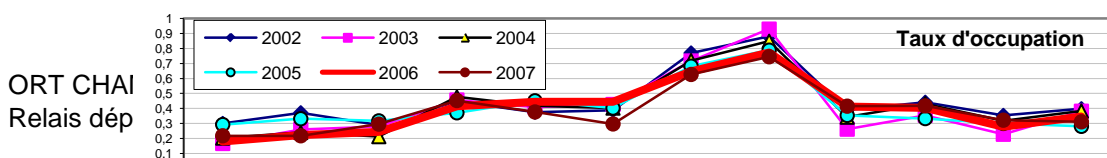
Nombre de semaines louées

| | Janv | Fév | Mars | Avril | Mai | Juin | Juil | Août | Sept | Oct | Nov | Déc | Annuel | Variations |
|------|-------|--------|--------|--------|--------|--------|--------|--------|--------|--------|--------|--------|--------|------------|
| 2002 | 74 | 79 | 79 | 166 | 149 | 146 | 346 | 361 | 155 | 173 | 98 | 153 | 1979 | |
| 2003 | 54 | 84 | 99 | 209 | 153 | 152 | 353 | 369 | 121 | 134 | 82 | 164 | 1974 | |
| 2004 | 74 | 88 | 98 | 182 | 164 | 206 | 304 | 443 | 118 | 161 | 149 | 139 | 2127 | |
| 2005 | 81 | 120 | 152 | 147 | 224 | 165 | 291 | 426 | 131 | 138 | 145 | 133 | 2155 | |
| 2006 | 71 | 87,71 | 96 | 172 | 233 | 190 | 287 | 426 | 160 | 212 | 111 | 164 | 2211 | |
| 2007 | 82,14 | 82,14 | 119,14 | 190,57 | 196,86 | 128,71 | 352 | 323,29 | 162,86 | 222,71 | 128,57 | 123,14 | 2112 | |
| 2008 | 78 | 94,29 | 115,14 | 233 | 179,43 | 162 | 353,86 | 351,86 | 211 | 197 | 145,14 | 193,43 | 2314 | |
| 2009 | 85 | 139,29 | 154,1 | 200,14 | 180,43 | 253,14 | 343,43 | 380,71 | 215,29 | 175,29 | 162,71 | 208,14 | 2498 | 7,9% |
| 2010 | 98,86 | 158,43 | 154,43 | 232,86 | 193,14 | 202,71 | 321,57 | 421,57 | 173,86 | 155,57 | 161,65 | 208,14 | 2483 | -0,6% |
| 2011 | 69,29 | 94,57 | 164,29 | 184 | 245,14 | 201,71 | 302,57 | 429,71 | 163 | 184,29 | 195,43 | 148,71 | 2383 | -4,0% |



Taux d'occupation

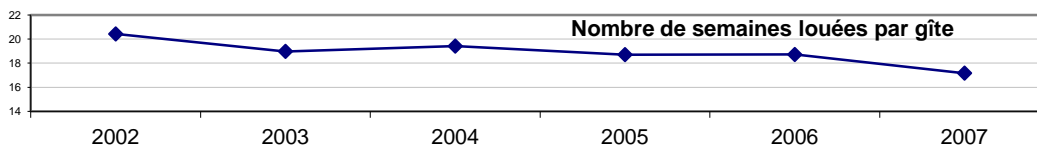
| | Janv | Fév | Mars | Avril | Mai | Juin | Juil | Août | Sept | Oct | Nov | Déc | Annuel | Variations |
|------|------|-----|------|-------|-----|------|------|------|-------|-------|-----|-----|--------|------------|
| 2002 | 30% | 37% | 29% | 45% | 37% | 39% | 77% | 88% | 39% | 44% | 35% | 40% | 44% | |
| 2003 | 17% | 26% | 28% | 46% | 41% | 43% | 72% | 93% | 26% | 35% | 23% | 38% | 42% | |
| 2004 | 20% | 24% | 21% | 48% | 42% | 40% | 72% | 85% | 34% | 43% | 32% | 38% | 43% | |
| 2005 | 29% | 33% | 32% | 37% | 45% | 40% | 68% | 79% | 35,4% | 33,3% | 30% | 28% | 42% | |
| 2006 | 18% | 22% | 24% | 41% | 44% | 45% | 65% | 77% | 41,2% | 40,4% | 28% | 35% | 41% | |
| 2007 | 22% | 22% | 30% | 45% | 38% | 30% | 63% | 74% | 42% | 42% | 32% | 31% | 40% | |
| 2008 | 20% | 25% | 29% | 44% | 42% | 37% | 63% | 79% | 42% | 45% | 36% | 40% | 43% | |
| 2009 | 24% | 36% | 32% | 46% | 42% | 46% | 76% | 83% | 40% | 40% | 39% | 42% | 46% | 7,3% |
| 2010 | 26% | 40% | 31% | 51% | 42% | 36% | 69% | 72% | 39% | 35% | | | 44% | -4,3% |
| 2011 | 20% | 24% | 31% | 41% | 43% | 44% | 65% | 77% | 37% | 41% | 36% | 35% | 42% | |



ORT CHAI
Relais dép

Nombre de semaines louées par gîte

| | Janv | Fév | Mars | Avril | Mai | Juin | Juil | Août | Sept | Oct | Nov | Déc | Annuel | Variations |
|------|------|------|------|-------|------|------|------|------|------|------|------|------|--------|------------|
| 2002 | 0,77 | 0,82 | 0,82 | 1,73 | 1,55 | 1,52 | 3,61 | 3,76 | 1,62 | 1,80 | 1,03 | 1,59 | 20,43 | |
| 2003 | 0,63 | 0,98 | 1,10 | 2,15 | 1,58 | 1,57 | 3,49 | 3,62 | 1,21 | 1,36 | 0,86 | 1,74 | 18,98 | |
| 2004 | 0,67 | 0,80 | 0,89 | 1,65 | 1,49 | 1,88 | 2,76 | 4,03 | 1,08 | 1,47 | 1,35 | 1,26 | 19,42 | |
| 2005 | 0,67 | 1,00 | 1,27 | 1,23 | 1,87 | 1,38 | 2,42 | 3,55 | 1,09 | 1,15 | 1,21 | 1,11 | 18,71 | |
| 2006 | 0,58 | 0,72 | 0,79 | 1,41 | 1,91 | 1,56 | 2,35 | 3,49 | 1,32 | 1,74 | 0,91 | 1,34 | 18,72 | |
| 2007 | 0,70 | 0,70 | 1,00 | 1,60 | 1,63 | 1,04 | 2,79 | 2,57 | 1,29 | 1,75 | 1,01 | 0,97 | 17,17 | |
| 2008 | 0,63 | 0,76 | 0,92 | 1,86 | 1,44 | 1,26 | 2,72 | 2,71 | 1,62 | 1,52 | 1,12 | 1,49 | 18,13 | |
| 2009 | 0,69 | 1,12 | 1,24 | 1,56 | 1,41 | 1,98 | 2,66 | 2,95 | 1,64 | 1,34 | 1,24 | 1,59 | 19,51 | 7,6% |
| 2010 | 0,84 | 1,34 | 1,31 | 1,97 | 1,64 | 1,65 | 2,61 | 3,40 | 1,40 | 1,25 | | | 20,57 | |
| 2011 | | | | | | | | | | | | | 18,91 | |



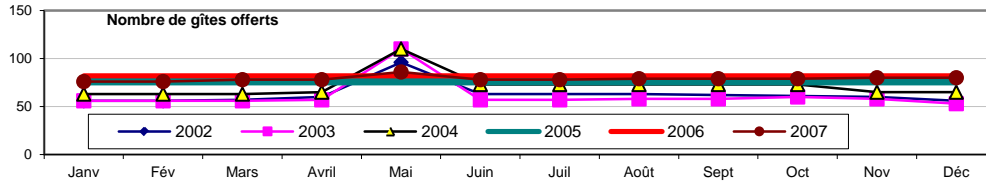
Gîtes ruraux en service réservation

Occupation

Marne

Nombre de Gîtes offerts à la location

| | Janv | Fév | Mars | Avril | Mai | Juin | Juil | Août | Sept | Oct | Nov | Déc | Annuel | Variations |
|------|------|-----|------|-------|-----|------|------|------|------|-----|-----|-----|--------|------------|
| 2002 | 56 | 56 | 57 | 60 | 96 | 63 | 63 | 63 | 62 | 61 | 60 | 56 | 63 | |
| 2003 | 56 | 56 | 56 | 57 | 110 | 57 | 57 | 58 | 58 | 60 | 58 | 53 | 61 | |
| 2004 | 63 | 63 | 63 | 65 | 110 | 73 | 73 | 73 | 73 | 73 | 65 | 65 | 72 | |
| 2005 | 76 | 76 | 76 | 76 | 76 | 76 | 76 | 76 | 76 | 76 | 76 | 76 | 76 | |
| 2006 | 82 | 82 | 82 | 82 | 82 | 82 | 82 | 82 | 82 | 82 | 82 | 82 | 82 | |
| 2007 | 76 | 76 | 78 | 78 | 86 | 78 | 78 | 79 | 79 | 79 | 80 | 80 | 79 | |
| 2008 | 74 | 74 | 79 | 79 | 79 | 81 | 83 | 83 | 83 | 83 | 83 | 83 | 80 | |
| 2009 | 75 | 75 | 76 | 76 | 76 | 76 | 76 | 78 | 78 | 79 | 79 | 79 | 77 | -4,2% |
| 2010 | 74 | 80 | 75 | 78 | 78 | 78 | 78 | 78 | 80 | 80 | 80 | 80 | 79 | 2,7% |
| 2011 | 77 | 78 | 78 | 78 | 79 | 81 | 82 | 83 | 85 | 88 | 88 | 88 | 82 | 3,9% |

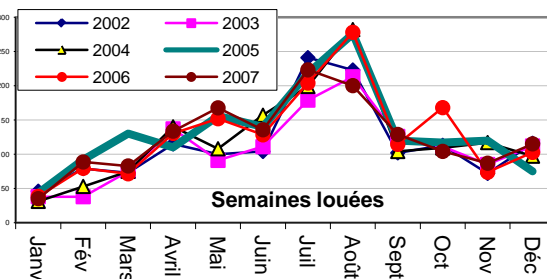
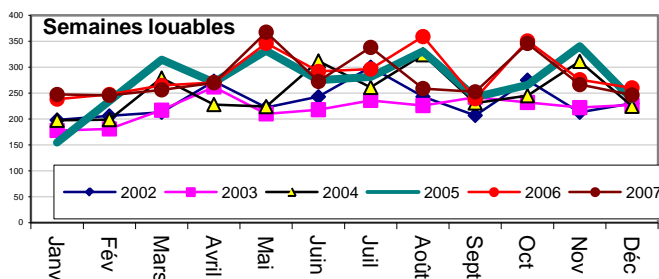


Nombre de semaines louables

| | Janv | Fév | Mars | Avril | Mai | Juin | Juil | Août | Sept | Oct | Nov | Déc | Annuel | Variations |
|------|--------|--------|--------|--------|--------|--------|--------|--------|--------|--------|--------|--------|--------|------------|
| 2002 | 198 | 206 | 213 | 273 | 222 | 243 | 300 | 243 | 207 | 275 | 213 | 230 | 2 823 | |
| 2003 | 178 | 181 | 217 | 262 | 210 | 218 | 236 | 226 | 242 | 232 | 222 | 227 | 2 651 | |
| 2004 | 198 | 199 | 279 | 228 | 224 | 312 | 261 | 324 | 231 | 245 | 311 | 225 | 3 036 | |
| 2005 | 155 | 235 | 314 | 271 | 332 | 275 | 281 | 330 | 242 | 266 | 340 | 238 | 3 280 | |
| 2006 | 238,43 | 247,29 | 264,71 | 270,43 | 346 | 291,71 | 296,43 | 359 | 239,29 | 350,57 | 275,86 | 260,14 | 3440 | |
| 2007 | 247,29 | 245,86 | 256,29 | 270 | 367,57 | 272,57 | 338,14 | 258,86 | 252,43 | 345,86 | 266,43 | 246,43 | 3368 | |
| 2008 | 232,29 | 239,14 | 269,71 | 332,14 | 284,43 | 280 | 373,43 | 278 | 311,71 | 272,71 | 261 | 288,14 | 3423 | |
| 2009 | 234,14 | 236,71 | 327 | 262,57 | 268,86 | 343,57 | 277 | 263,14 | 288,29 | 255,57 | 257 | 285,44 | 3299 | -3,6% |
| 2010 | 206,7 | 206 | 289,71 | 244,71 | 255,57 | 329,43 | 277,29 | 330,14 | 204,57 | 262 | 330,29 | 279,29 | 3216 | -2,5% |
| 2011 | 180,71 | 247 | 328 | 251,29 | 315,29 | 278,43 | 283,29 | 329,57 | 254,57 | 286 | 358,71 | 331 | 3444 | 7,1% |

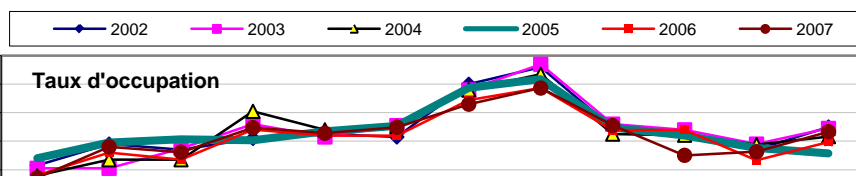
Nombre de semaines louées

| | Janv | Fév | Mars | Avril | Mai | Juin | Juil | Août | Sept | Oct | Nov | Déc | Annuel | Variations |
|------|-------|-------|--------|--------|--------|--------|--------|--------|--------|--------|--------|--------|--------|------------|
| 2002 | 46 | 79 | 73 | 115 | 100 | 104 | 241 | 223 | 102 | 113 | 72 | 116 | 1384 | |
| 2003 | 38 | 38 | 75 | 137 | 91 | 111 | 179 | 213 | 126 | 111 | 85 | 112 | 1316 | |
| 2004 | 31 | 53 | 75 | 140 | 108 | 157 | 199 | 282 | 104 | 109 | 117 | 97 | 1 472 | |
| 2005 | 43 | 92 | 130 | 110 | 156 | 140 | 218 | 276 | 120 | 117 | 120 | 75 | 1597 | |
| 2006 | 38 | 79 | 71 | 130 | 152 | 128 | 204 | 278 | 114 | 168 | 74 | 103 | 1541 | |
| 2007 | 35,14 | 88,71 | 82,86 | 133,71 | 167,71 | 135,71 | 223,14 | 200,14 | 128,86 | 104,14 | 86,86 | 115,14 | 1502 | |
| 2008 | 49 | 71,71 | 118,57 | 167,29 | 131,14 | 123,43 | 248,57 | 218,86 | 145,86 | 107,71 | 100,43 | 130,29 | 1613 | |
| 2009 | 48,43 | 50,86 | 79,71 | 121 | 111 | 166,29 | 199 | 213,57 | 140,14 | 97,71 | 66,86 | 120,86 | 1415 | -12,2% |
| 2010 | 33,86 | 81 | 122 | 119,71 | 126 | 146,71 | 199,71 | 249,57 | 96 | 106,71 | 117 | 105,72 | 1504 | -100,0% |
| 2011 | 22,14 | 32,86 | 97,14 | 129,86 | 146,86 | 132,57 | 207,14 | 276 | 113,86 | 101,29 | 121 | 100,57 | 1481 | -1,5% |



Taux d'occupation

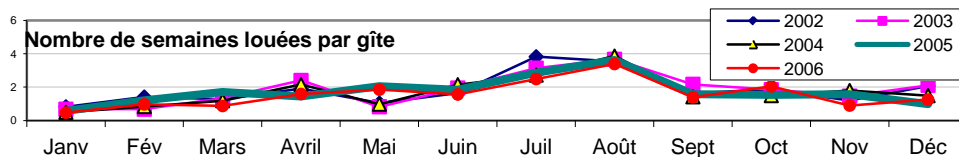
| | Janv | Fév | Mars | Avril | Mai | Juin | Juil | Août | Sept | Oct | Nov | Déc | Annuel | Variations |
|------|--------|-------|-------|-------|-------|-------|-------|-------|-------|-------|-------|-------|--------|------------|
| 2002 | 23% | 38% | 34% | 42% | 45% | 43% | 80% | 92% | 49% | | 34% | 50% | 49,0% | |
| 2003 | 21% | 21% | 35% | 52% | 43% | 51% | 76% | 94% | 52% | 48% | 38% | 49% | 49,6% | |
| 2004 | 15,76% | 27% | 27% | 61% | 48% | 50% | 76% | 87% | 45% | 44% | 38% | 43% | 48,5% | |
| 2005 | 28,1% | 39,0% | 41,3% | 40,7% | 47,0% | 50,9% | 77,5% | 83,5% | 49,6% | 44,0% | 35,3% | 31,5% | 48,7% | |
| 2006 | 16% | 32% | 27% | 48% | 44% | 44% | 69% | 77% | 48% | 48% | 27% | 39% | 44,8% | |
| 2007 | 14% | 36% | 32% | 50% | 46% | 50% | 66% | 77% | 51% | 30% | 33% | 47% | 44,6% | |
| 2008 | 21% | 30% | 44% | 50% | 46% | 44% | 67% | 79% | 47% | 39% | 38% | 45% | 47,1% | |
| 2009 | 21% | 21% | 24% | 46% | 41% | 48% | 72% | 81% | 49% | 38% | 26% | 42% | 42,9% | |
| 2010 | 16% | 39% | 42% | 49% | 49% | 45% | 72% | 76% | 47% | 41% | 35% | 38% | 46,8% | |
| 2011 | 12% | 13% | 30% | 52% | 47% | 48% | 73% | 84% | 45% | 35% | 34% | 30% | 42,1% | |



ORT CHAMF

Nombre de semaines louées par gîte

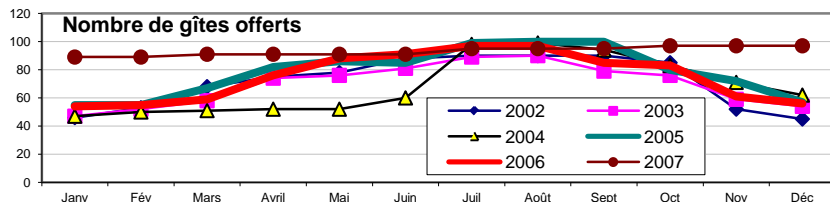
| | Janv | Fév | Mars | Avril | Mai | Juin | Juil | Août | Sept | Oct | Nov | Déc | Annuel | Variations |
|------|------|------|------|-------|------|------|------|------|------|------|------|------|--------|------------|
| 2002 | 0,82 | 1,41 | 1,28 | 1,92 | 1,04 | 1,65 | 3,83 | 3,54 | 1,65 | 1,85 | 1,20 | 2,07 | 22,06 | |
| 2003 | 0,68 | 0,68 | 1,34 | 2,40 | 0,83 | 1,95 | 3,14 | 3,67 | 2,17 | 1,85 | 1,47 | 2,11 | 21,46 | |
| 2004 | 0,49 | 0,84 | 1,19 | 2,15 | 0,98 | 2,15 | 2,73 | 3,86 | 1,42 | 1,50 | 1,80 | 1,49 | 20,45 | |
| 2005 | 0,57 | 1,21 | 1,71 | 1,45 | 2,05 | 1,84 | 2,87 | 3,63 | 1,58 | 1,54 | 1,58 | 0,99 | 21,02 | |
| 2006 | 0,47 | 0,97 | 0,87 | 1,59 | 1,85 | 1,56 | 2,49 | 3,39 | 1,40 | 2,05 | 0,90 | 1,25 | 18,79 | |
| 2007 | 0,46 | 1,17 | 1,06 | 1,71 | 1,95 | 1,74 | 2,86 | 2,53 | 1,63 | 1,32 | 1,09 | 1,44 | 19,03 | |
| 2008 | 0,66 | 0,97 | 1,50 | 2,12 | 1,66 | 1,52 | 2,99 | 2,64 | 1,76 | 1,30 | 1,21 | 1,57 | 20,08 | |
| 2009 | 0,64 | 0,67 | 1,05 | 1,59 | 1,42 | 2,13 | 2,55 | 2,74 | 1,80 | 1,25 | 0,86 | 1,55 | 17,92 | -10,8% |
| 2010 | 0,46 | 1,01 | 1,63 | 1,53 | 1,62 | 1,88 | 2,56 | 3,20 | 1,20 | 1,33 | 1,46 | 1,32 | 19,04 | |
| 2011 | 0,29 | 0,42 | 1,25 | 1,66 | 1,86 | 1,64 | 2,53 | 3,33 | 1,34 | 1,15 | 1,38 | 1,14 | 15,50 | |



Occupation

Nombre de Gîtes offerts à la location

| | Janv | Fév | Mars | Avril | Mai | Juin | Juil | Août | Sept | Oct | Nov | Déc | Annuel | Variations |
|------|------|-----|------|-------|-----|------|------|------|------|-----|-----|-----|--------|------------|
| 2002 | 46 | 53 | 68 | 75 | 78 | 88 | 90 | 90 | 90 | 85 | 52 | 45 | 72 | |
| 2003 | 47 | 52 | 58 | 74 | 76 | 81 | 89 | 90 | 79 | 76 | 59 | 54 | 70 | |
| 2004 | 47 | 50 | 51 | 52 | 52 | 60 | 98 | 99 | 94 | 83 | 71 | 62 | 68 | |
| 2005 | 55 | 55 | 67 | 82 | 86 | 85 | 99 | 100 | 100 | 80 | 72 | 57 | 78 | |
| 2006 | 54 | 55 | 59 | 76 | 88 | 91 | 97 | 97 | 85 | 83 | 61 | 56 | 75 | |
| 2007 | 89 | 89 | 91 | 91 | 91 | 91 | 95 | 95 | 95 | 97 | 97 | 97 | 93 | |
| 2008 | 88 | 88 | 88 | 88 | 89 | 92 | 93 | 94 | 94 | 94 | 94 | 95 | 91 | |
| 2009 | 85 | 85 | 85 | 88 | 88 | 89 | 89 | 89 | 90 | 90 | 90 | 90 | 88 | -3,1% |
| 2010 | 84 | 85 | 85 | 85 | 85 | 89 | 89 | 89 | 89 | 89 | | | 87 | -1,2% |
| 2011 | | | | | | | | | | | | | | |

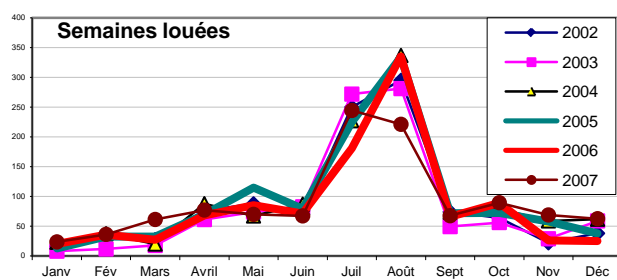
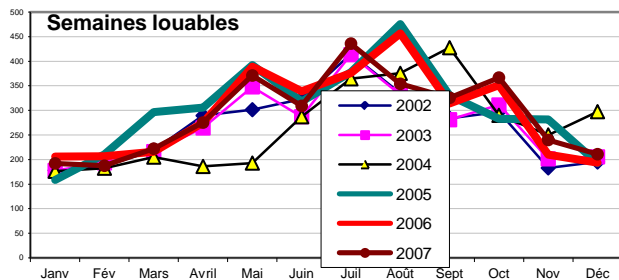


Nombre de semaines louables

| | Janv | Fév | Mars | Avril | Mai | Juin | Juil | Août | Sept | Oct | Nov | Déc | Annuel | Variations |
|------|--------|--------|--------|--------|--------|--------|--------|--------|--------|--------|--------|--------|---------|------------|
| 2002 | 178 | 187 | 219 | 289 | 301 | 323 | 415 | 335 | 284 | 297 | 183 | 195 | 3207 | |
| 2003 | 178 | 193 | 216 | 264 | 348 | 287 | 413 | 332 | 281 | 311 | 201 | 205 | 3231 | |
| 2004 | 176 | 182 | 205 | 186 | 193 | 287 | 364 | 375 | 428 | 290 | 250 | 297 | 3234 | |
| 2005 | 158 | 211 | 297 | 306 | 392 | 318 | 378 | 476 | 331 | 283 | 282 | 193 | 3624 | |
| 2006 | 206 | 207 | 216 | 275 | 389 | 339 | 376 | 457 | 314 | 351 | 210 | 194 | 3534 | |
| 2007 | 192,14 | 187,43 | 222,14 | 275,29 | 371 | 309,14 | 435,86 | 354 | 325,71 | 366,71 | 239,86 | 210,86 | 3490,14 | -1,2% |
| 2008 | 206,71 | 224,14 | 241,57 | 367,57 | 296,14 | 328,29 | 424,14 | 345,43 | 414,43 | 301,14 | 255,71 | 262,86 | 3668,13 | |
| 2009 | 190 | 191,29 | 289 | 290 | 292,57 | 401,86 | 329 | 328,71 | 394,43 | 304,71 | 254,57 | 288,86 | 3555 | |
| 2010 | 224,43 | 221,29 | 298,43 | 287 | 295,14 | 395,14 | 321,14 | 419,57 | 305,71 | 280,29 | 257,66 | 292,37 | 3598 | 1,2% |
| 2011 | | | | | | | | | | | | | | |

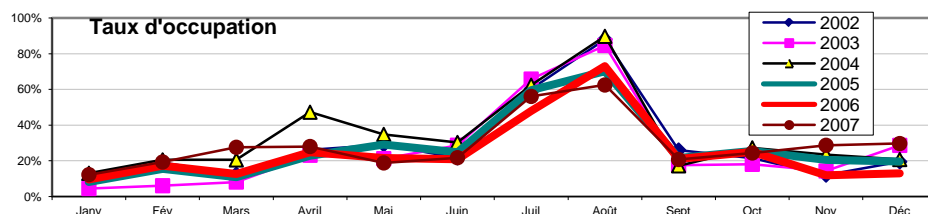
Nombre de semaines louées

| | Janv | Fév | Mars | Avril | Mai | Juin | Juil | Août | Sept | Oct | Nov | Déc | Annuel | Variations |
|------|-------|-------|-------|--------|--------|--------|--------|--------|--------|-------|--------|--------|--------|------------|
| 2002 | 16 | 36 | 27 | 76 | 88 | 70 | 250 | 295 | 74 | 64 | 22 | 38 | 1056 | |
| 2003 | 8 | 12 | 18 | 61 | 74 | 83 | 272 | 281 | 49 | 56 | 29 | 59 | 1001 | |
| 2004 | 23 | 37 | 20 | 88 | 67 | 87 | 227 | 337 | 74 | 79 | 59 | 62 | 1160 | |
| 2005 | 13 | 33 | 32 | 70 | 115 | 79 | 225 | 334 | 72 | 72 | 58 | 38 | 1140 | |
| 2006 | 20 | 36 | 27 | 68 | 85 | 71 | 181 | 335 | 66 | 89 | 26 | 25 | 1029 | |
| 2007 | 23,57 | 36,29 | 61,29 | 77,14 | 69,86 | 67,29 | 244,43 | 221,14 | 67,57 | 89,43 | 68,86 | 62,57 | 1089 | |
| 2008 | 39,57 | 61,71 | 62 | 130,71 | 103,43 | 80,57 | 195,43 | 259,43 | 103,14 | 80,86 | 66,57 | 65,71 | 1249 | |
| 2009 | 18 | 33,14 | 59,71 | 78,86 | 87,29 | 113,14 | 194,14 | 216,71 | 95,86 | 96,29 | 104,86 | 115,29 | 1213 | -2,9% |
| 2010 | 65,43 | 59,43 | 93,43 | 108,29 | 111,29 | 117,14 | 176,29 | 260,43 | 78 | 71,86 | 120,48 | 132,47 | 1395 | 14,9% |
| 2011 | | | | | | | | | | | | | | |



Taux d'occupation

| | Janv | Fév | Mars | Avril | Mai | Juin | Juil | Août | Sept | Oct | Nov | Déc | Annuel | Variations |
|------|------|-----|------|-------|-----|------|------|------|------|-----|-----|-----|--------|------------|
| 2002 | 9% | 19% | 13% | 26% | 29% | 22% | 60% | 88% | 26% | 22% | 12% | 19% | 32,9% | |
| 2003 | 5% | 6% | 8% | 23% | 21% | 29% | 66% | 85% | 18% | 18% | 14% | 29% | 31,0% | |
| 2004 | 13% | 21% | 21% | 47% | 35% | 30% | 62% | 90% | 17% | 27% | 24% | 21% | 35,9% | |
| 2005 | 8% | 15% | 11% | 23% | 29% | 25% | 60% | 70% | 22% | 26% | 20% | 20% | 31,5% | |
| 2006 | 10% | 17% | 13% | 25% | 22% | 21% | 48% | 73% | 21% | 25% | 12% | 13% | 29,1% | |
| 2007 | 12% | 19% | 28% | 28% | 19% | 22% | 56% | 62% | 21% | 24% | 29% | 30% | 31,2% | |
| 2008 | 19% | 28% | 26% | 36% | 35% | 25% | 46% | 75% | 25% | 27% | 26% | 25% | 34,1% | |
| 2009 | 9% | 17% | 21% | 27% | 30% | 28% | 59% | 66% | 24% | 32% | 41% | 40% | 34,1% | |
| 2010 | 29% | 27% | 31% | 38% | 38% | 30% | 55% | 62% | 26% | 26% | | | 38,8% | 11,9% |
| 2011 | | | | | | | | | | | | | | |



Nombre de semaines louées par gîte

| Janv | Fév | Mars | Avril | Mai | Juin | Juil | Août | Sept | Oct | Nov | Déc | Annuel | Variations |
|------|-----|------|-------|-----|------|------|------|------|-----|-----|-----|--------|------------|
|------|-----|------|-------|-----|------|------|------|------|-----|-----|-----|--------|------------|

| | | | | | | | | | | | | | | | |
|------|------|------|------|------|------|------|------|------|------|------|------|------|-------|-------|--|
| 2002 | 0,36 | 0,67 | 0,40 | 1,01 | 1,12 | 0,80 | 2,78 | 3,28 | 0,82 | 0,75 | 0,42 | 0,84 | 13,3 | | |
| 2003 | 0,17 | 0,23 | 0,30 | 0,83 | 0,97 | 1,02 | 3,05 | 3,12 | 0,62 | 0,74 | 0,49 | 1,09 | 12,6 | | |
| 2004 | 0,49 | 0,75 | 0,75 | 1,69 | 1,29 | 1,00 | 2,32 | 3,40 | 0,78 | 0,95 | 0,83 | 1,00 | 15,2 | | |
| 2005 | 0,23 | 0,59 | 0,48 | 0,85 | 1,33 | 0,93 | 2,27 | 3,34 | 0,72 | 0,91 | 0,80 | 0,66 | 13,1 | | |
| 2006 | 0,37 | 0,65 | 0,46 | 0,89 | 0,97 | 0,78 | 1,87 | 3,46 | 0,77 | 1,07 | 0,43 | 0,44 | 12,2 | | |
| 2007 | 0,26 | 0,41 | 0,67 | 0,85 | 0,77 | 0,74 | 2,57 | 2,33 | 0,71 | 0,92 | 0,71 | 0,65 | 11,69 | | |
| 2008 | 0,45 | 0,70 | 0,70 | 1,49 | 1,16 | 0,88 | 2,10 | 2,76 | 1,10 | 0,86 | 0,71 | 0,69 | 13,66 | | |
| 2009 | 0,21 | 0,39 | 0,70 | 0,90 | 0,99 | 1,27 | 2,18 | 2,43 | 1,07 | 1,07 | 1,17 | 1,28 | 13,79 | 0,9% | |
| 2010 | 0,78 | 0,70 | 1,10 | 1,27 | 1,31 | 1,32 | 1,98 | 2,93 | 0,88 | 0,81 | | | 16,05 | 16,4% | |
| 2011 | | | | | | | | | | | | | | | |

