

Récapitulatif

2011

Gîtes ruraux en service réservation

Nuitées

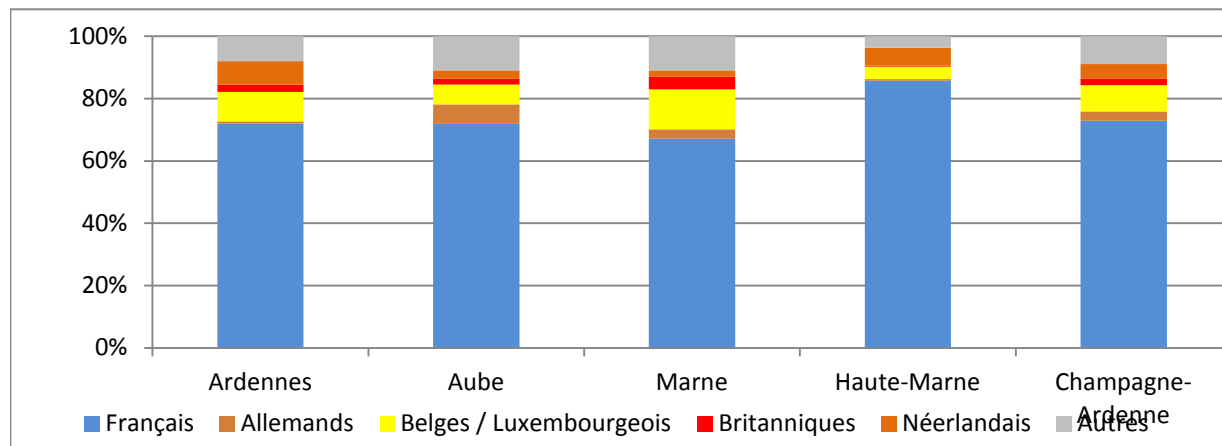
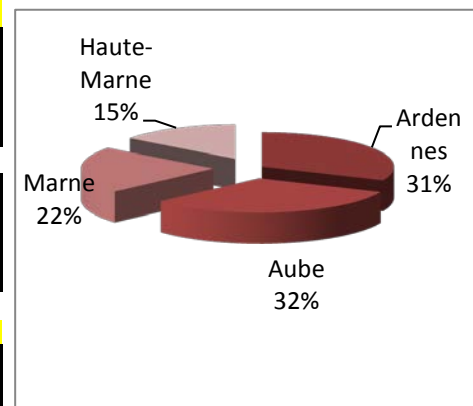
	Ardennes	Aube	Marne	Haute-Marne	Champagne-Ardenne
Total	73 320	73 756	50 981	34 186	232 243
Français	52 767	53 046	34 242	29 325	169 380
Etrangers	20 553	20 710	16 739	4 861	62 863

Allemands	568	4 608	1 506	147	6 829
Belges / Luxembourgeois	6 913	4 648	6 539	1 383	19 483
Britanniques	1 683	1 394	2 030	102	5 209
Néerlandais	5 532	1 939	1 084	1981	10 536

Répartition des clientèles selon le département

	Ardennes	Aube	Marne	Haute-Marne	Champagne-Ardenne
Total	100,0%	100,0%	100,0%	100,0%	100%
Français	72,0%	71,9%	67,2%	85,8%	73%
Etrangers	28,0%	28,1%	32,8%	14,2%	27%

Allemands	0,8%	6,2%	3,0%	0,4%	3%
Belges / Luxembourgeois	9,4%	6,3%	12,8%	4,0%	8%
Britanniques	2,3%	1,9%	4,0%	0,3%	2%
Néerlandais	7,5%	2,6%	2,1%	5,8%	5%



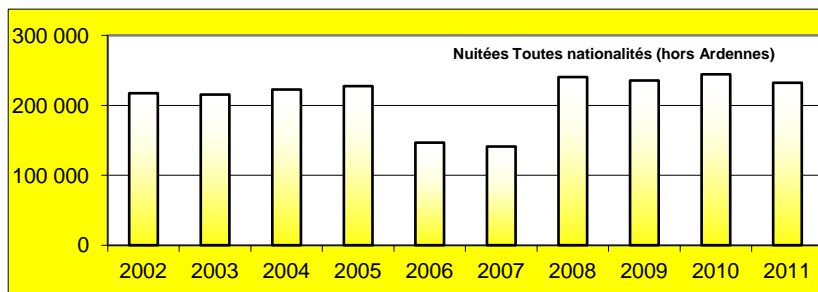
Fréquentation en nuitées

*** = les données régionales mensuelles 2006, 2007 et 2008 ne tiennent pas compte des résultats du département des Ardennes (données non communiquées) ainsi que les données annuelles pour 2006 et 2007.**

Toutes nationalités

	Janv	Fév	Mars	Avril	Mai	Juin	Juil	Août	Sept	Oct	Nov	Déc	Annuel
2002	4 923	8 889	7 994	16 495	20 757	14 674	35 419	46 317	13 677	17 462	9 519	20 354	217 279
2003	3 851	6 217	8 459	19 006	18 150	16 231	35 946	45 531	12 187	15 369	7 805	19 662	215 358
2004	4 624	7 198	7 422	19 632	16 941	19 168	36 832	48 679	13 495	16 540	13 489	18 749	222 562
2005													227 440
2006	3674	6358	6255	12550	15717	11817	20354	32028	9421	14264	6150	8069	146657
2007	3319	6627	6661	12563	13694	9339	25393	22661	9915	13847	7569	9488	141076
2008	4214	6184	8895	16640	13524	10692	25284	26007	13217	12098	9646	13585	240 405
2009	3780	6206	7361	13054	13554	15158	23198	25696	12874	12393	9999	15213	235 470
2010													244 327
2011													232 243

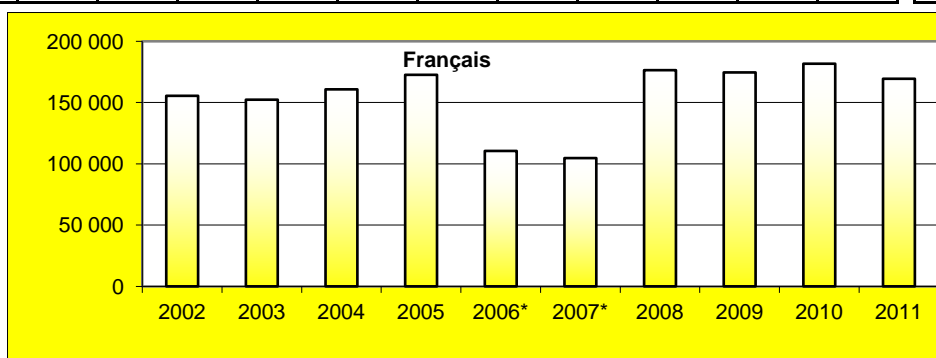
-2,1%
3,8%
-4,9%



Français

	Janv	Fév	Mars	Avril	Mai	Juin	Juil	Août	Sept	Oct	Nov	Déc	Annuel
2002	4 603	7 937	6 752	13 624	15 284	9 899	22 369	32 127	9 411	11 215	7 765	14 483	155 469
2003	3 477	5 807	7 437	14 957	12 927	12 645	22 887	32 724	9 185	10 174	6 183	13 909	152 312
2004	4 421	6 039	6 159	15 908	11 493	13 347	22 233	35 064	9 755	12 400	10 003	13 921	160 745
2005													172 599
2006*	3470	5573	5549	9642	11937	8617	13187	22828	6987	10408	5058	7234	110490
2007*	2669	5244	5931	10530	10122	6529	16268	16456	7040	9466	6156	8247	104658
2008	3846	4832	7255	13318	10912	8484	17058	18397	9828	9096	7687	10869	176 397
2009													174 552
2010													181 659
2011													169 380

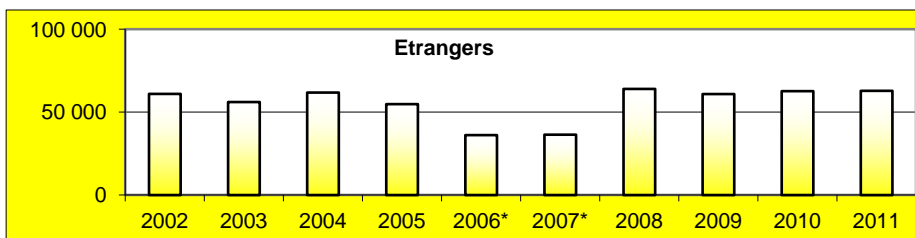
-1,0%
4,1%
-6,8%



Etrangers

	Janv	Fév	Mars	Avril	Mai	Juin	Juil	Août	Sept	Oct	Nov	Déc	Annuel
2002	320	952	1 242	2 871	5 473	4 775	13 050	14 190	4 266	6 247	1 754	5 871	61 011
2003	374	410	1 022	4 049	5 223	3 586	13 059	12 807	3 002	5 195	1 622	5 753	56 102
2004	203	1 159	1 263	3 724	5 448	5 821	14 599	13 615	3 740	4 140	3 486	4 828	61 817
2005													54 841
2006*	204	785	706	2908	3780	3200	7167	9200	2434	3856	1080	835	36155
2007*	650	1383	730	2033	3572	2810	9125	6205	2875	4381	1413	1241	36418
2008	368	1352	1640	3322	2612	2208	8226	7610	3389	3002	1959	2716	64 008
2009													60 918
2010													62 668
2011													62 863

-4,8%
2,9%
0,3%



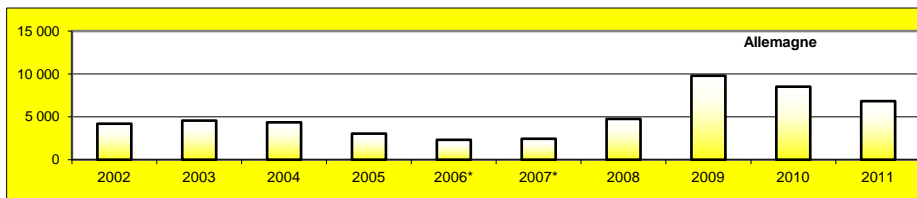
Fréquentation en nuitées

Principales clientèles étrangères

* = les données régionales 2006 et 2007 ne tiennent pas compte des résultats du département des Ardennes (données non communiquées).

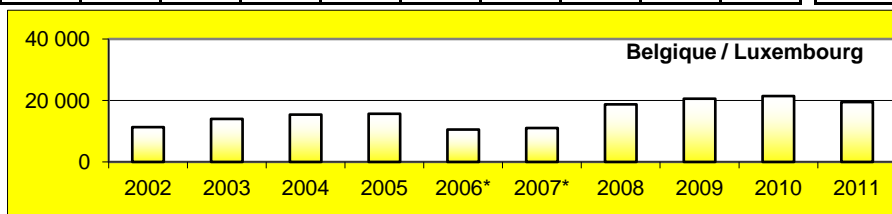
Allemagne

	Janv	Fév	Mars	Avril	Mai	Juin	Juil	Août	Sept	Oct	Nov	Déc	Annuel	Variations
2002	164	218	308	140	381	247	525	733	281	362	233	605	4 197	
2003	51	10	118	430	227	295	836	1 128	334	464	106	560	4 559	
2004	14	124	163	497	302	451	579	862	271	418	426	264	4 358	
2005													3 043	
2006*	0	89	104	147	96	166	387	816	109	290	58	56	2 319	
2007*	132	196	18	120	249	333	487	540	262	70	34	0	2 442	
2008	0	10	361	389	259	75	565	695	586	148	168	182	4 757	
2009													9 792	106%
2010													8 514	-13%
2011													6 829	-20%



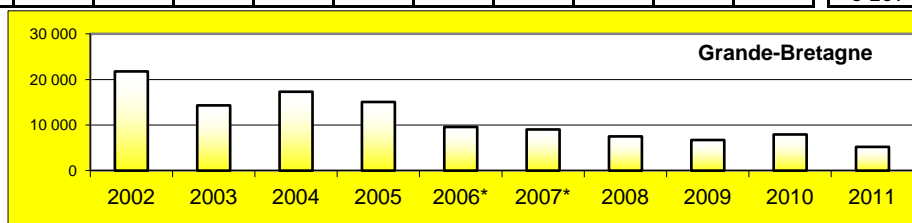
Belgique / Luxembourg

	Janv	Fév	Mars	Avril	Mai	Juin	Juil	Août	Sept	Oct	Nov	Déc	Annuel	Variations
2002	8	112	230	826	724	252	2 449	1 719	424	1 286	717	2 573	11 320	
2003	55	56	484	1 124	1 211	592	2 519	2 246	464	1 505	1 058	2 682	13 996	
2004	66	294	214	1 234	1 121	808	3 064	2 473	652	654	2 582	2 257	15 399	
2005													15 670	
2006*	60	302	138	1 239	1 164	870	2 159	1 749	647	1 270	564	373	10 536	
2007*	123	467	241	744	1 149	555	3 140	1 303	840	1 707	466	300	11 035	
2008	41	245	544	1 068	842	721	2 623	1 962	1 106	1 615	1 034	1 396	18 732	
2009													20 573	10%
2010													21 436	4%
2011													19 483	-9%



Grande-Bretagne

	Janv	Fév	Mars	Avril	Mai	Juin	Juil	Août	Sept	Oct	Nov	Déc	Annuel	Variations
2002	1	268	484	660	830	2 420	4 348	7 162	2 172	1 402	1 561	461	21 769	
2003	133	55	105	1 022	730	1 029	2 479	6 005	1 024	1 140	138	457	14 317	
2004	0	343	528	1 059	763	2 330	3 629	5 488	1 457	1 108	124	177	17 308	
2005	56	51											15 064	
2006*	0	126,04	55	668,87	1 149	833	1 295,7	3 720,7	799	704,19	78	149	9 578	
2007*	0	56	166	518	575	715	1 968	2 457	839	986	290	462	9 032	
2008	21	23	209	584	627	528	1 710	2 760	799	142	48	58	7 508	
2009													6 721	-10%
2010													7 934	18%
2011													5 209	-34%



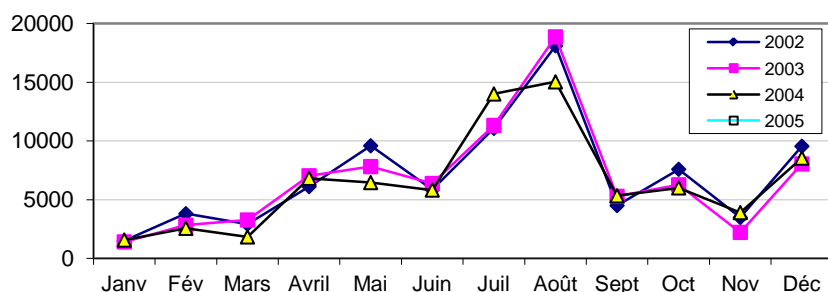
Pays-Bas

	Janv	Fév	Mars	Avril	Mai	Juin	Juil	Août	Sept	Oct	Nov	Déc	Annuel	Variations
2002	0	298	98	1 209	3 461	1 400	4 474	3 707	1 114	2 498	207	1 724	20 190	
2003	14	261	177	1 013	2 608	591	5 679	2 630	956	1 861	169	1 589	17 548	
2004	4	279	181	440	3 036	1 428	4 974	3 468	684	1 605	312	1 764	18 108	
2005	3	139											14 380	
2006*	0	164	1,8894	57	713	239,96	1 658,5	1 542,2	215	758	37	171	5 558	
2007*	0	37	24	113	926	264	1 432	1 058	265	924	52	139	5 235	
2008	0	130	36	579	501	153	1 491	1 051	307	615	168	573	12 878	
2009													10 031	-22%
2010													10 838	8%
2011													10 536	-3%

Fréquentation en nuitées

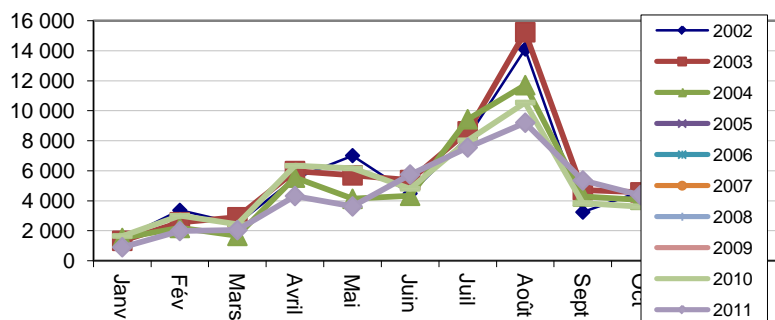
Toutes nationalités

	Janv	Fév	Mars	Avril	Mai	Juin	Juil	Août	Sept	Oct	Nov	Déc	Annuel	Variations
2002	1 491	3 807	2 915	6 113	9 590	5 852	11 071	18 098	4 498	7 586	3 481	9 549	84 850	
2003	1 407	2 833	3 271	7 035	7 816	6 380	11 322	18 860	5 283	6 266	2 215	8 039	87 671	
2004	1 567	2 565	1 833	6 822	6 457	5 821	14 000	15 030	5 332	6 005	3 903	8 542	77 670	
2005													81 270	
2006	nc	nc	nc	nc	nc	nc	nc	nc	nc	nc	nc	nc	nc	
2007	nc	nc	nc	nc	nc	nc	nc	nc	nc	nc	nc	nc	nc	
2008													80 419	
2009													76 984	-4,3%
2010	1864	3610	3221	7547	8729	5806	11647	13634	5513	6103	3256	8171	79 101	2,7%
2011	1085	2412	2446	6332	5790	7925	10757	12142	7121	6218	3625	7467	73320	-7,3%



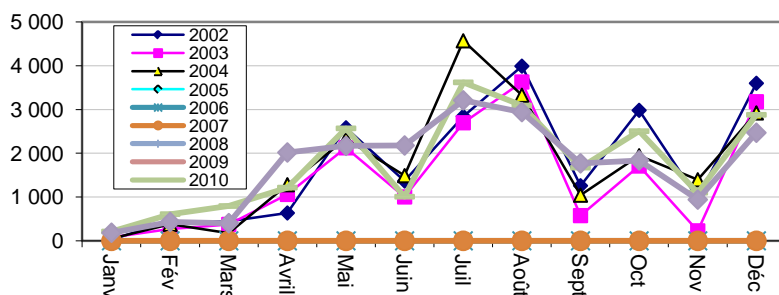
Français

	Janv	Fév	Mars	Avril	Mai	Juin	Juil	Août	Sept	Oct	Nov	Déc	Annuel	Variations
2002	1 463	3 362	2 466	5 477	7 008	4 486	8 227	14 108	3 239	4 605	2 512	5 950	62 903	
2003	1 329	2 566	2 896	5 975	5 692	5 377	8 625	15 232	4 707	4 557	1 987	4 862	63 805	
2004	1 517	2 188	1 658	5 540	4 129	4 332	9 431	11 704	4 289	4 061	2 508	5 620	56 979	
2005													62 578	
2006													nc	
2007													nc	
2008													54 815	
2009													55 155	
2010	1651	3000	2426	6331	6160	4798	8027	10545	3840	3598	2156	5292	57 824	4,8%
2011	900	1981	2043	4314	3621	5747	7548	9201	5351	4380	2683	4998	52 767	-8,7%



Etrangers

	Janv	Fév	Mars	Avril	Mai	Juin	Juil	Août	Sept	Oct	Nov	Déc	Annuel	Variations
2002	28	445	449	636	2 582	1 366	2 844	3 990	1 259	2 981	969	3 599	21 148	
2003	78	267	375	1 060	2 124	1 003	2 697	3 628	576	1 709	228	3 177	16 922	
2004	50	377	175	1 282	2 328	1 489	4 569	3 326	1 043	1 944	1 395	2 922	20 691	
2005													18 692	
2006	nc	nc	nc	nc	nc	nc	nc	nc	nc	nc	nc	nc	nc	
2007	nc	nc	nc	nc	nc	nc	nc	nc	nc	nc	nc	nc	nc	
2008													25 604	
2009													21 829	
2010	213	610	795	1216	2569	1008	3620	3089	1673	2505	1100	2879	21 277	-2,5%
2011	185	431	403	2018	2169	2178	3209	2941	1770	1838	942	2469	20 553	-3,4%



Fréquentation en nuitées

Principales clientèles étrangères

Allemagne

	Janv	Fév	Mars	Avril	Mai	Juin	Juil	Août	Sept	Oct	Nov	Déc	Annuel
2002	28	124	224	98	205	130	63	175	56	235	51	385	1 774
2003	30	0	7	119	83	101	196	322	105	62	0	511	1 536
2004	14	28	0	158	48	0	411	183	49	77	14	63	1 033
2005													813
2006*	nc	nc	nc	nc	nc	nc	nc	nc	nc	nc	nc	nc	nc
2007	nc	nc	nc	nc	nc	nc	nc	nc	nc	nc	nc	nc	nc
2008													1317
2009													3003
2010	126	168	308	230	131	63	406	142	168	129	0	0	1871
2011	0	0	12	107	42	56	63	50	14	23	84	117	568

-69,6%

Belgique / Luxembourg

	Janv	Fév	Mars	Avril	Mai	Juin	Juil	Août	Sept	Oct	Nov	Déc	Annuel
2002	0	46	50	293	414	60	882	420	146	587	366	1 648	4 912
2003	27	44	196	553	584	318	790	735	76	472	186	1 687	5 668
2004	32	76	45	496	426	443	691	742	180	182	1 110	1 560	5 964
2005													5 689
2006*	nc	nc	nc	nc	nc	nc	nc	nc	nc	nc	nc	nc	nc
2007	nc	nc	nc	nc	nc	nc	nc	nc	nc	nc	nc	nc	nc
2008													5535
2009													7108
2010	67	258	16	602	839	190	932	1018	280	450	625	2244	7521
2011	38	36	126	708	295	644	962	456	278	751	816	1803	6913

5,8%

-8,1%

Grande-Bretagne

	Janv	Fév	Mars	Avril	Mai	Juin	Juil	Août	Sept	Oct	Nov	Déc	Annuel
2002	0	159	49	28	147	539	637	1 925	455	389	1 431	168	5 927
2003	21	20	4	77	134	192	140	1 724	95	189	26	79	2 701
2004	0	56	42	277	257	465	658	924	540	441	56	22	4 040
2005													3 251
2006*	nc	nc	nc	nc	nc	nc	nc	nc	nc	nc	nc	nc	nc
2007	nc	nc	nc	nc	nc	nc	nc	nc	nc	nc	nc	nc	nc
2008													2252
2009													1459
2010	0	14	34	102	117	204	418	587	241	76	10	0	1803
2011	0	0	0	63	170	124	486	607	156	69	8	0	1683

-6,7%

Pays-Bas

	Janv	Fév	Mars	Avril	Mai	Juin	Juil	Août	Sept	Oct	Nov	Déc	Annuel
2002	0	88	70	217	1 781	595	1 182	1 428	485	1 431	118	1 142	8 537
2003	14	175	32	206	1 186	277	1 333	679	212	951	42	979	6 086
2004	4	245	57	192	1 545	525	2 083	1 092	241	1 153	215	1 263	8 548
2005													6 502
2006*	nc	nc	nc	nc	nc	nc	nc	nc	nc	nc	nc	nc	nc
2007	nc	nc	nc	nc	nc	nc	nc	nc	nc	nc	nc	nc	nc
2008													7274
2009													5097
2010	8	14	151	23	1221	253	1568	825	487	1263	80	469	6392
2011	55	105	0	350	828	362	983	1069	333	925	34	488	5532

-13,5%

Fréquentation en nuitées

Toutes nationalités

	Janv	Fév	Mars	Avril	Mai	Juin	Juil	Août	Sept	Oct	Nov	Déc	Annuel	Variations
1999	970	2 390	1 640	3 846	4 550	2 830	11 100	7 050	3 112	2 564	757	2 470	43 279	
2000	1 116	1 574	1 581	4 810	3 166	4 152	9 512	11 168	3 286	3 187	2 295	4 406	50 253	
2001	1 771	2 654	2 166	4 621	5 019	4 054	11 110	11 768	3 091	4 195	3 387	4 824	58 660	
2002	1 683	1 824	1 831	4 904	4 961	3 731	10 711	10 852	4 320	4 982	2 786	4 992	57 577	
2003	1 205	1 970	2 134	6 242	4 502	4 138	10 766	11 191	2 792	3 774	1 995	5 174	55 883	
2004	1 479	2 004	2 320	5 327	4 652	5 814	9 222	14 250	3 059	4 702	3 884	4 655	61 368	
2005	1748	3217	4187	3887	6521	4349	8430	13030	3305	4021	4140	4650	61 485	
2006	1652	2413	3149	6064	7643	5669	8562	13162	4191	5867	2888	3727	64 987	
2007	1512	2520	2834	5685	5957	3587	10997	10066	4303	6619	3512	4085	61 677	
2008	1900	2437	3386	7336	5689	4509	11147	11059	5972	5994	4488	6739	70 656	
2009	1881	3406	3756	6933	5712	7539	11053	12097	6379	5248	4557	7435	75 996	7,6%
2010	2355	4087	4218	7940	6150	5683	10160	12759	4862	4412	4557	7435	74 618	-1,8%
2011	1732	2379	4514	6103	7278	5812	9421	13157	4281	5281	5835	7963	73 756	-1,2%

Français

	Janv	Fév	Mars	Avril	Mai	Juin	Juil	Août	Sept	Oct	Nov	Déc	Annuel	Variations
1999	0	2 345	1 323	3 488	3 460	1 820	7 730	4 710	2 501	1 922	589	2 340	32228	
2000	1 074	1 544	1 436	4 268	2 574	3 330	7 170	8 101	2 470	2 126	2 263	4 112	40468	
2001	1 729	2 579	1 993	3 933	4 125	2 959	7 347	8 046	2 999	3 133	2 997	4 300	46140	
2002	1 547	1 628	1 545	3 874	4 250	2 615	7 092	7 870	3 238	3 587	2 653	4 474	44373	
2003	1 205	1 920	2 033	5 361	3 691	3 418	6 476	7 666	1 889	2 576	1 656	4 056	41947	
2004	1 411	1 636	2 061	4 399	3 576	4 309	5 161	10 163	2 401	3 899	3 266	3 875	46157	
2005	1581	3146	3832	3633	5326	3650	5540	9534	2810	3332	3778	4147	50309	
2006	1492	2257	2715	4703	6119	4675	6161	9294	3255	4783	2540	3513	51507	
2007	1506	2330	2740	5277	4996	3060	7700	7563	3352	5118	3051	3765	50458	
2008	1778	2067	2676	6349	4852	3880	8410	7684	4551	4995	3928	5421	56591	
2009	1832	3135	3586	6222	5184	6480	7427	8720	5061	4244	3010	5903	60804	7,4%
2010	2132	3742	3629	7033	5392	4890	7316	9547	4287	3610	3010	5903	60491	-0,5%
2011	1506	1636	3433	4541	5604	4794	6162	9922	2835	4333	4281	3999	53046	-12,3%

Etrangers

	Janv	Fév	Mars	Avril	Mai	Juin	Juil	Août	Sept	Oct	Nov	Déc	Annuel	Variations
1999	88	45	317	358	1 090	1 010	3 390	2 340	611	642	168	130	10189	
2000	42	30	145	542	592	822	2 342	3 067	816	1 061	32	294	9785	
2001	42	75	173	688	894	1 095	3 763	3 722	593	593	593	524	12755	
2002	136	196	286	1030	711	1116	3619	2982	1082	1395	133	518	13204	
2003	0	50	101	881	811	720	4 290	3 525	903	1 198	339	1 118	13936	
2004	68	368	259	928	1 076	1 505	4 061	4 087	658	803	618	780	15211	
2005	167	71	355	254	1195	699	2890	3496	495	689	362	503	11176	
2006	160	156	434	1361	1524	994	2401	3868	936	1084	348	214	13480	
2007	6	190	94	408	961	527	3297	2503	951	1501	461	320	11219	
2008	122	370	710	987	837	629	2737	3375	1421	999	560	1318	14065	
2009	49	271	170	711	528	1059	3626	3377	1318	1004	1547	1532	15192	8,0%
2010	223	345	589	907	758	793	2844	3212	575	802	1547	1532	14127	-7,0%
2011	226	743	1081	1562	1674	1018	3259	3235	1446	948	1554	3964	20710	46,6%

Gîtes ruraux en service réservation

Aube

Fréquentation en nuitées

Principales clientèles étrangères

Allemagne

	Janv	Fév	Mars	Avril	Mai	Juin	Juil	Août	Sept	Oct	Nov	Déc	Annuel	Variations
1999	0	0	0	0	120	0	315	182	130	50	0	32	829	
2000	0	2	0	48	56	0	111	197	166	48	0	0	628	
2001	0	0	0	63	69	42	217	105	0	14	120	78	707	
2002	136	80	0	42	21	57	322	252	21	84	42	168	1 225	
2003	0	8	48	84	0	42	427	522	198	295	78	0	1 702	
2004	0	96	150	276	214	263	42	525	42	247	272	111	2 238	
2005	96	0	68	0	70	14	203	525	65	46	0	14	1 101	
2006	0	0	91	42	72	14	184	628	46	81	0	0	1 158	
2007	0	28	0	14	83	141	348	328	76	32	8	0	1 058	
2008	0	0	229	32	86	35	382	487	363	110	64	84	1 873	
2009	0	50	34	51	42	271	753	801	514	178	173	144	3 011	60,8%
2010	58	131	410	135	174	57	261	339	120	184	173	144	2 187	-27,4%
2011													4 608	110,7%

Belgique

	Janv	Fév	Mars	Avril	Mai	Juin	Juil	Août	Sept	Oct	Nov	Déc	Annuel	Variations
1999	12	42	17	28	139	77	574	259	100	49	0	0	1 297	
2000	42	0	24	18	22	69	518	511	50	42	14	168	1 478	
2001	0	56	0	232	39	70	413	392	67	280	52	247	1 848	
2002	0	14	28	274	39	28	602	392	89	196	91	133	1 886	
2003	0	0	21	152	193	109	830	308	108	305	208	289	2 523	
2004	12	174	55	224	155	122	1085	674	39	103	290	241	3 173	
2005	12	40	138	102	407	65	920	590	131	143	285	242	3 075	
2006	20	61	35	742	325	322	819	870	250	449	74	44	4 011	
2007	6	109	56	237	231	136	1 171	469	352	340,22	56,894	0	3 165	
2008	0	62	256	337	229	191	1 081	1 030	386	460	288	652	4 972	
2009	49	61	34	364	192	372	964	1 075	285	204	483	613	4 696	-5,6%
2010	0	186	143	618	261	210	1 049	1 091	220	184	483	613	5 057	7,7%
2011													4 648	-8,1%

Grande-Bretagne

	Janv	Fév	Mars	Avril	Mai	Juin	Juil	Août	Sept	Oct	Nov	Déc	Annuel	Variations
1999	0	0	280	265	343	518	945	1 323	287	318	168	0	4447	
2000	0	0	14	441	385	284	861	1 631	343	539	0	0	4498	
2001	0	0	28	252	294	429	1 337	1 586	328	413	72	56	4795	
2002	0	32	258	273	119	599	1435	1666	806	518	0	28	5734	
2003	0	0	32	232	203	408	1287	1869	338	163	28	184	4744	
2004	0	14	54	247	63	484	1330	1708	273	226	14	21	4434	
2005	56	31	58	71	137	377	532	1386	189	181	0	77	3095	
2006	0	0	4	196	302	195,01	329	1193,8	178,96	221	42	56	2717	
2007	0	30	23	66	84	88	669	1 049	243	315,73	8,0776	0	2575	
2008	0	9	120	307	224	161	521	1 045	377	43	0	28	2835	
2009	0	0	0	145	84	167	679	859	185	119	0	51	2289	-19,2%
2010	0	0	0	101	35	226	607	1 151	133	126	0	51	2430	6,2%
2011													1394	-42,6%

Pays-Bas

	Janv	Fév	Mars	Avril	Mai	Juin	Juil	Août	Sept	Oct	Nov	Déc	Annuel	Variations
1999	80	0	24	42	364	252	977	469	94	225	0	12	2539	
2000	0	28	0	21	346	294	413	1 127	120	475	0	98	2922	
2001	14	49	49	99	595	350	1 435	756	182	475	0	119	4123	
2002	0	70	0	441	490	418	903	455	166	573	0	161	3677	
2003	0	42	0	301	366	105	1431	644	251	435	4	456	4035	
2004	0	0	0	76	610	380	868	900	180	114	28	301	3457	
2005	3	0	42	58	441	203	819	623	28	245	42	132	2636	
2006	0	63	2	24	238	118	448	652	105	131	6	49	1835	
2007	0	16	8	28	508	82	662	511	146	344,19	0	125	2430	
2008	0	35	28	91	138	36	427	434	140	343	18	309	1999	
2009	0	28	0	56	154	78	767	331	197	244	0	119	1975	-1,2%
2010	0	0	0	36	240	72	462	359	62	169	0	119	1519	-23,1%
2011													1939	27,7%

Fréquentation en nuitées

Toutes nationalités

	Janv	Fév	Mars	Avril	Mai	Juin	Juil	Août	Sept	Oct	Nov	Déc	Annuel	Variations
1999	870	2 380	1 310	3 149	3 760	2 470	9 180	6 320	2 280	2 694	2 450	3 543	40 406	
2000	1 311	3 112	2 714	4 323	3 664	3 684	7 139	8 257	2 200	2 910	1 829	3 780	44 923	
2001	1 892	3 145	2 426	3 943	3 388	3 148	5 969	7 375	3 091	2 816	2 159	4 510	43 862	
2002	1 365	2 485	2 628	3 223	3 684	3 518	7 047	8 147	2 973	3 238	2 615	4 511	45 434	
2003	1 079	1 070	2 660	3 957	3 779	3 662	5 874	7 095	3 107	3 601	2 941	4 407	43 232	
2004	1 074	1 832	2 537	5 015	3 916	5 256	6 859	9 688	3 448	3 756	3 983	3 555	50 919	
2005	1 726	3 767	4 707	3 439	5 238	4 396	7 652	8 133	4 101	4 898	3 122	3 677	54 856	
2006	1 437	2 746	2 452	4 475	5 739	4 414	6 375	9 012	3 704	5 733	2 507	3 468	52 062	
2007	1 317	3 067	2 325	4 390	5 764	3 967	7 245	6 489	4 160	4 818	2 351	3 617	49 510	
2008	1 404	2 302	3 917	5 757	4 649	3 892	8 353	7 436	4 510	3 840	3 299	4 577	53 936	
2009	1 384	1 791	2 048	4 018	5 306	4 599	6 841	7 442	3 970	4 313	2 346	4 265	48 323	-10,4%
2010	1 371	2 415	3 341	4 131	4 966	4 062	7 260	7 577	3 620	4 493	3 253	4 321	50 810	5,1%
2011	827	1 116	2 502	5 295	3 964	5 170	7 848	8 545	3 971	4 432	3 400	3 911	50 981	0,3%

Français

	Janv	Fév	Mars	Avril	Mai	Juin	Juil	Août	Sept	Oct	Nov	Déc	Annuel	Variations
1999	846	2 314	1 165	2 742	2 370	1 410	4 840	3 490	1 517	1 608	2 218	2 827	27 347	
2000	1 137	2 696	2 342	3 195	2 498	2 494	4 189	4 941	1 313	1 946	1 497	3 332	31 580	
2001	1 798	2 947	2 158	2 642	2 091	2 312	3 272	3 981	2 043	1 723	1 807	3 933	30 707	
2002	1 210	2 354	2 154	2 486	2 517	1 928	3 441	4 319	2 025	1 946	2 147	3 030	29 557	
2003	783	1 023	2 271	2 644	2 601	2 568	3 512	4 031	2 186	1 984	2 141	3 234	28 978	
2004	1 052	1 620	1 951	4 085	2 882	3 515	3 998	6 219	1 939	2 822	2 712	2 881	35 676	
2005	1 624	3 494	3 715	2 874	3 184	2 785	4 229	5 146	2 818	3 297	2 468	2 948	38 582	
2006	1 397	2 161	2 194	3 150	3 850	2 633	3 492	5 757	2 392	3 643	1 844	2 911	35 424	
2007	823	2 026	1 884	3 261	3 811	2 275	3 440	4 100	2 795	3 049	1 795	3 035	32 294	
2008	1 158	1 474	3 204	4 120	3 268	2 542	4 667	5 090	3 064	2 311	2 144	3 700	36 742	
2009	1 124	1 145	1 594	2 772	3 866	2 859	4 421	5 083	2 656	2 549	1 492	3 089	32 650	-11,1%
2010	1 011	1 919	2 625	2 942	3 666	2 932	4 418	4 899	2 648	2 845	2 261	3 494	35 660	9,2%
2011	782	832	1 574	3 345	2 640	3 528	4 986	6 225	2 626	2 799	2 127	2 778	34 242	-4,0%

0,7018303

Etrangers

	Janv	Fév	Mars	Avril	Mai	Juin	Juil	Août	Sept	Oct	Nov	Déc	Annuel	Variations
1999	24	66	145	407	1 390	1 060	4 340	2 830	763	1 086	232	716	13 059	
2000	174	416	370	1 128	1 166	1 190	2 950	3 316	887	964	332	448	13 341	
2001	94	198	268	1 301	1 297	836	2 697	3 394	1 048	1 093	352	577	13 155	
2002	155	131	474	737	1 167	1 590	3 606	3 828	948	1 292	468	1 481	15 877	
2003	296	47	389	1 313	1 178	1 094	2 362	3 064	921	1 617	800	1 173	14 254	
2004	22	212	586	930	1 034	1 741	2 861	3 469	1 509	934	1 271	674	15 243	
2005	102	273	992	565	2 054	1 611	3 423	2 987	1 283	1 601	654	729	16 274	
2006	40	585	258	1 325	1 889	1 781	2 883	3 255	1 312	2 090	663	557	16 638	
2007	494	1 041	441	1 129	1 953	1 692	3 805	2 389	1 365	1 769	556	582	17 216	
2008	246	828	713	1 637	1 381	1 350	3 686	2 346	1 446	1 529	1 155	877	17 194	
2009	260	646	454	1 246	1 440	1 740	2 420	2 359	1 314	1 764	854	1 176	15 673	-8,8%
2010	360	496	716	1 165	1 288	1 130	2 842	2 678	972	1 648	905	328	14 528	-7,3%
2011	45	284	928	1 950	1 324	1 642	2 862	2 320	1 345	1 633	1 273	1 133	16 739	15,2%

Gîtes ruraux en service réservation

Marne

Fréquentation en nuitées

Principales clientèles étrangères

Allemagne

	Janv	Fév	Mars	Avril	Mai	Juin	Juil	Août	Sept	Oct	Nov	Déc	Annuel	Variations
1999	0	8	35	60	0	84	98	70	10	71	0	400	836	
2000	0	0	50	49	20	69	126	28	28	68	0	140	578	
2001	0	0	7	170	120	100	52	35	76	127	0	168	855	
2002	0	14	84	0	83	28	77	98	42	43	0	30	499	
2003	21	0	51	161	98	48	129	123	10	107	0	0	748	
2004	0	0	11	29	36	120	42	63	63	94	140	90	687	
2005	0	0	100	0	85	42	119	80	102	68	24	24	644	
2006	0	89	13	105	8	148	105	49	41	209	24	56	847	
2007	72	168	12	49	154	192	42	168	144	32	12	0	1045	
2008	0	10	62	259	70	40	148	0	84	38	104	42	857	
2009	52	40	34	8	94	440	521	455	227	264	133	144	2412	181,5%
2010	124	60	244	149	162	294	111	140	4	288	253	228	2057	-14,7%
2011	0	0	32	314	160	193	228	98	79	143	108	151	1506	-26,8%

Belgique / Luxembourg

	Janv	Fév	Mars	Avril	Mai	Juin	Juil	Août	Sept	Oct	Nov	Déc	Annuel	Variations
1999	28	0	0	133	306	78	1 191	272	51	230	192	48	2 529	
2000	0	144	178	478	103	199	660	367	163	316	254	294	3 156	
2001	0	76	133	458	326	171	591	222	300	224	251	107	2 859	
2002	8	40	119	234	249	130	734	802	189	419	248	736	3 908	
2003	28	12	267	303	434	151	542	727	244	634	604	585	4 531	
2004	22	24	114	334	376	137	749	697	367	369	1041	244	4 473	
2005	84	125	331	238	692	323	785	563	419	724	482	446	5 212	
2006	40	213	103	467	781	545	675	536	385	821	490	321	5 378	
2007	107	328	185	409	739	288	1052	456	484	1128	401	300	5 877	
2008	41	162	272	664	536	485	997	687	649	920	660	459	6 532	
2009	38	220	237	809	830	532	873	372	499	857	642	730	6 639	1,6%
2010	82	304	263	577	624	397	953	672	472	854	653	493	6 344	-4,4%
2011	10	64	318	758	283	698	1210	821	620	718	606	433	6 539	

0,418745875

Grande-Bretagne

	Janv	Fév	Mars	Avril	Mai	Juin	Juil	Août	Sept	Oct	Nov	Déc	Annuel	Variations
1999	0	14	0	110	774	774	2 017	2 205	322	584	20	154	6 914	
2000	0	49	30	416	545	816	1 578	2 709	554	322	0	14	7 033	
2001	52	74	44	714	664	1 213	2 813	516	438	62	132	6	6 122	
2002	0	35	177	297	479	1018	1742	2314	470	462	130	259	7 383	
2003	112	35	49	390	189	387	765	1677	402	542	64	182	4 794	
2004	0	182	274	293	302	1057	1340	2185	508	280	54	30	6 504	
2005	0	20	504	175	681	859	1351	1859	433	437	28	159	6 507	
2006	0	112,04	37	473	756	626	848	1971	550	395	28	79	5 875	
2007	0	12	94	382	449	557	1 013	957	321	147	36	259	4 227	
2008	21	0	89	193	298	339	887	1 085	338	63	48	0	3 360	
2009	0	70	0	56	187	315	440	727	200	133	20	150	2 298	-31,6%
2010	112	42	28	63	211	244	680	1 059	281	246	34	0	3 000	30,5%
2011	0	0	12	183	112	171	537	636	127	96	20	136	2 030	-32,3%

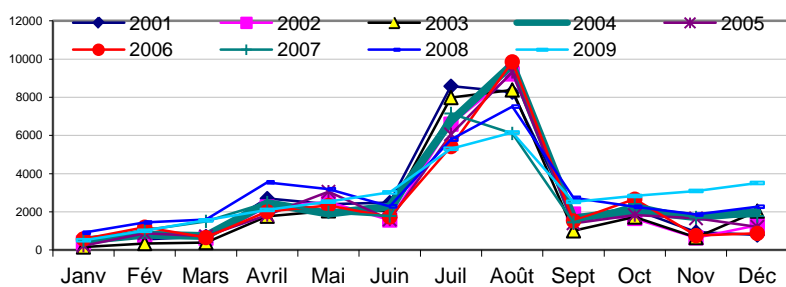
Pays-Bas

	Janv	Fév	Mars	Avril	Mai	Juin	Juil	Août	Sept	Oct	Nov	Déc	Annuel	Variations
1999	0	40	9	15	193	6	226	107	18	42	12	84	752	
2000	0	32	0	84	196	0	229	44	28	204	0	0	817	
2001	0	20	24		101	158	339	84	14	52	0	86	878	
2002	0	14	28	170	356	14	279	164	89	32	57	239	1 442	
2003	0	0	22	265	222	167	297	278	163	179	18	105	1 716	
2004	0	6	61	64	222	91	322	265	88	117	8	64	1 308	
2005	0	41	24	0	438	42	499	302	155	280	48	16	1 845	
2006	0	101	0	21	274	90	210	149	28	347	4	80	1 303	
2007	0	21	16	57	141	0	273	225	63	341	44	14	1 195	
2008	0	67	8	172	254	33	397	268	104	195	40	166	1 704	
2009	0	8	8	100	179	134	209	303	124	266	0	126	1 457	-14%
2010	0	0	23	56	241	129	195	155	60	102	16	106	1 093	-25%
2011	0	0	26	45	242	165	106	189	102	119	42	48	1 084	-1%

Fréquentation en nuitées

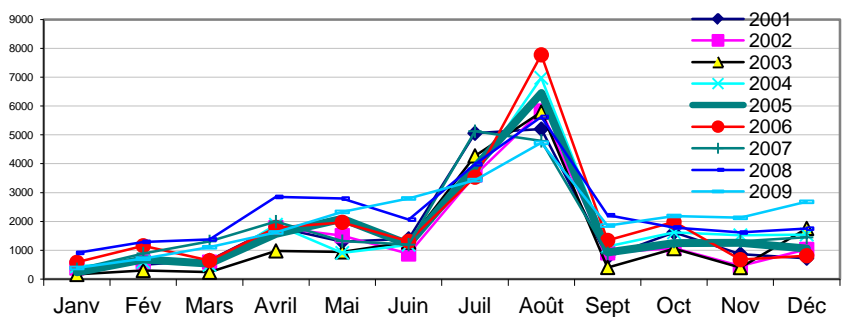
Toutes nationalités

	Janv	Fév	Mars	Avril	Mai	Juin	Juil	Août	Sept	Oct	Nov	Déc	Annuel	Variations
2001		567	711	2 697	2 401	2 482	8 578	8 269	1 714	2 110	938	787	31 254	
2002	384	773	620	2 255	2 522	1 573	6 590	9 220	1 886	1 656	637	1 302	29 418	
2003	160	344	394	1 772	2 053	2 051	7 984	8 385	1 005	1 728	654	2 042	28 572	
2004	504	797	732	2 468	1 916	2 277	6 751	9 711	1 656	2 077	1 719	1 997	32 605	
2005	232	881	722	1837	3055	1601	6063	9326	1403	1831	1659	1219	29 829	
2006	585	1199	654	2011	2335	1734	5417	9854	1526	2664	755	874	29 608	
2007	490	1040	1502	2488	1973	1785	7151	6106	1452	2410	1706	1786	29 889	
2008	910	1445	1592	3547	3186	2291	5784	7512	2735	2264	1859	2269	35 394	
2009	515	1009	1557	2103	2536	3020	5304	6157	2525	2832	3096	3513	34 167	-3%
2010	1665	1614	2410	3482	3448	3297	4945	7983	2162	2183	3096	3513	39 798	16%
2011	900	1046	1355	3434	2575	2859	7061	4820	1990	3252	1825	2685	34 186	-14%



Français

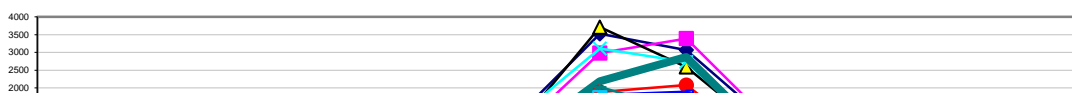
	Janv	Fév	Mars	Avril	Mai	Juin	Juil	Août	Sept	Oct	Nov	Déc	Annuel	Variations
2001		497	648	1 805	1 302	1 395	5 057	5 203	761	1 617	869	724	19 878	
2002	383	593	587	1 787	1 509	870	3 609	5 830	909	1 077	453	1 029	18 636	
2003	160	298	237	977	943	1 282	4 274	5 795	403	1 057	399	1 757	17 582	
2004	441	595	489	1 884	906	1 191	3 643	6 978	1 126	1 618	1 517	1 545	21 933	
2005	232	684	532	1566	2089	1207	3879	6456	925	1245	1256	1059	21 130	
2006	581	1155	640	1789	1968	1309	3534	7777	1340	1982	674	810	23 559	
2007	340	888	1307	1992	1315	1194	5128	4793	893	1299	1310	1447	21 906	
2008	910	1291	1375	2849	2792	2062	3981	5623	2213	1790	1615	1748	28 249	
2009	386	706	1103	1617	2330	2796	3431	4726	1856	2188	2125	2679	25 943	-8,2%
2010	846	1228	1859	2777	2469	2189	3149	5861	1239	1263	2125	2679	27 684	6,7%
2011	801	960	1187	3022	2413	2599	5665	4039	1640	2768	1751	2096	29 325	5,9%



0,85781

Etrangers

	Janv	Fév	Mars	Avril	Mai	Juin	Juil	Août	Sept	Oct	Nov	Déc	Annuel	Variations
2001		70	63	892	1 099	1 087	3 521	3 066	953	493	69	63	11 376	
2002	1	180	33	468	1 013	703	2 981	3 390	977	579	184	273	10 782	
2003	0	46	157	795	1 110	769	3 710	2 590	602	671	255	285	10 990	
2004	63	202	243	584	1 010	1 086	3 108	2 733	530	459	202	452	10 672	
2005	0	197	190	271	964	394	2184	2870	478	586	403	162	8 699	
2006	4	44	14	222	367	425	1883	2077	186	682	69	64	6 037	
2007	150	152	195	496	658	591	2023	1313	559	1111	396	339	7983	
2008	0	154	217	698	394	229	1803	1889	522	474	244	521	7145	
2009	129	303	454	486	206	224	1873	1431	669	644	971	834	8224	15,1%
2010	819	386	551	705	979	1108	1796	2122	923	920	971	834	12114	47,3%
2011	99	86	168	412	162	260	1396	781	350	484	74	589	4861	-59,9%



2001
2002
2003
2004

Gîtes ruraux en service réservation

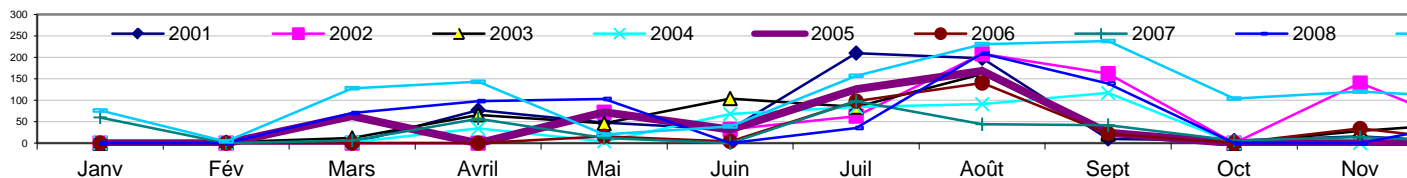
Fréquentation en nuitées

Haute-Marne

Principales clientèles étrangères

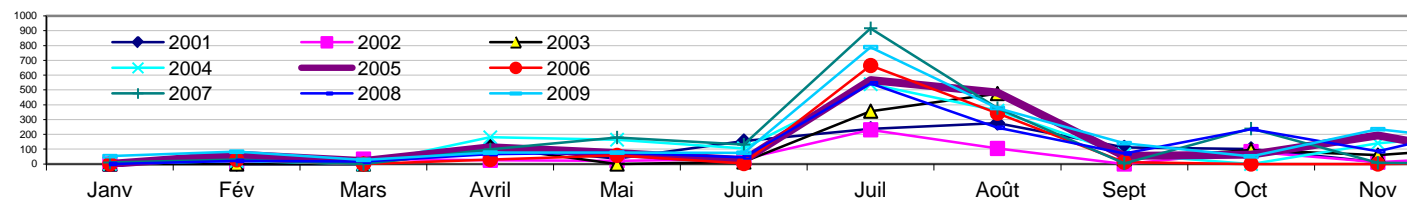
Allemagne

	Janv	Fév	Mars	Avril	Mai	Juin	Juil	Août	Sept	Oct	Nov	Déc	Annuel	Cumul	Variations
2001		0	0	77	48	32	210	198	10	6	16	0	597	597	
2002	0	0	0	0	72	32	63	208	162	0	140	22	699	699	
2003	0	2	12	66	46	104	84	161	21	0	28	49	573	573	
2004	0	0	2	34	4	68	84	91	117	0	0	0	400	400	
2005	0	0	63	0	72	32	126	168	24	0	0	0	485	485	
2006	0	0	0	0	16	4	98	140	22	0	34	0	314	314	
2007	60	0	6	57	12	0	98	44	42	6	14	0	339	339	
2008	0	0	70	98	103	0	35	209	139	0	0	56	710	710	
2009	76	4	128	143	20	39	157	231	238	103,93	120,12	105	1365	1 365	92,3%
2010	76	147	190	246	343	244	276	216	296	139,93	120,12	105	2399	2 399	75,7%
2011	0	0	0	0	0	10	63	42	32	0	0	0	147	147	-93,9%



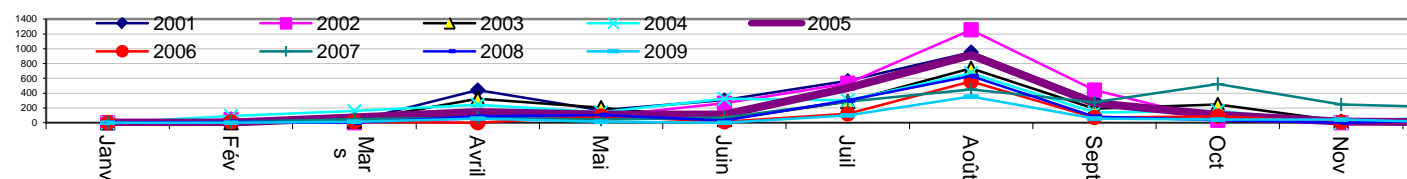
Belgique

	Janv	Fév	Mars	Avril	Mai	Juin	Juil	Août	Sept	Oct	Nov	Déc	Annuel	Cumul	Variations
2001		0	0	119	36	155	238	277	112	102	13	0	1 052	1 052	
2002	0	12	33	25	22	34	231	105	0	84	12	56	614	614	
2003	0	0	0	116	0	14	357	476	36	94	60	121	1 274	1 274	
2004	0	20	0	180	164	106	539	360	66	0	141	212	1 788	1 788	
2005	0	63	19	112	73	27	567	483	55	63	192	40	1 694	1 694	
2006	0	28	0	30	58	3	665	343	12	0	0	8	1 147	1 147	
2007	10	30	0	98	179	131	917	378	4	239	8	0	1 994	1 994	
2008	0	21	16	67	77	45	545	245	71	235	86,072	284,99	1 693	1 693	
2009	53	83	28	77	77	76	789	378	141	52,109	234,99	140,17	2 130	2 130	25,8%
2010	0	0	14	109	166	188	904	564	122	72,039	234,99	140,17	2 514	2 514	18,1%
2011	9	0	0	153	54	117	246	166	158	400	52	28	1 383	1 383	-45,0%



Grande-Bretagne

	Janv	Fév	Mars	Avril	Mai	Juin	Juil	Août	Sept	Oct	Nov	Déc	Annuel	Cumul	Variations
2001		49	21	441	168	305	567	954	301	56	6	14	2882	2882	
2002	1	42	0	62	85	264	534	1 257	441	33	0	6	2725	2725	
2003	0	0	20	323	204	42	287	735	189	246	20	12	2078	2078	
2004	0	91	158	242	141	324	301	672	136	161	0	104	2330	2330	
2005	0	0	70	143	111	111	469	917	266	105	14	6	2212	2212	
2006	0	14	14	0	91	12	119	556	70	88	8	14	986	986	
2007	0	14	49	70	42	70	287	451	275	523	246	203	2230	2230	
2008	0	14	0	84	105	28	302	630	84	35,998	0	30	1313	1313	
2009	0	0	14	56	14	0	98	353	56	42	42	0	675	675	-48,6%
2010	0	0	0	0	0	84	63	498	0	14	42	0	701	701	3,9%
2011	0	0	0	49	0	35	14	0	0	4	0	0	102	102	-85,5%



rays-bas

	Janv	Fév	Mars	Avril	Mai	Juin	Juil	Août	Sept	Oct	Nov	Déc	Annuel	Cumul	Variations
2001		21	42	255	839	560	2 464	1 637	467	329	34	49	6697	6697	
2002	0	126	0	381	834	373	2 110	1 660	374	462	32	182	6534	6534	
2003	0	44	123	241	834	42	2 618	1 029	330	296	105	49	5711	5711	
2004	0	28	63	108	659	432	1701	1211	175	221	61	136	4795	4795	
2005	0	98	28	16	693	196	1008	1043	119	175	10	12	3398	3398	
2006	0	0	0	12	202	32	1001	742	82	280	27	42	2420	2420	
2007	0	0	0	28	277	182	497	322	56	239	8	0	1609	1609	
2008	0	28	0	316	109	84	667	350	63	77	110	98	1902	1902	
2009	0	0	28	147	95	63	385	364	210	126	0	84	1502	1502	-21,0%
2010	0	0	0	28	154	119	378	581	152	338	0	84	1834	1834	22,1%
2011	0	0	0	28	154	119	378	581	152	338	0	84	1834	1834	22,1%
2011	0	0	0	28	154	119	378	581	152	338	0	84	1981	1981	8,0%