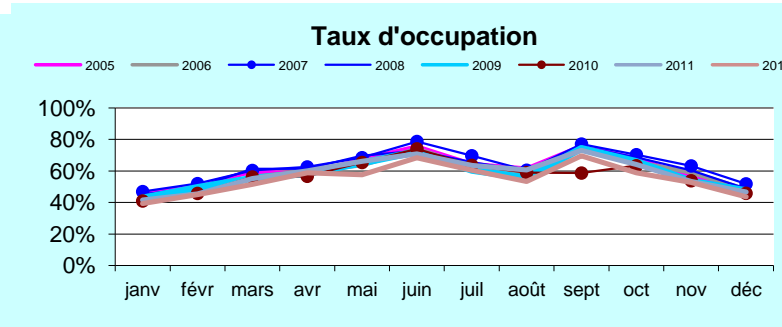
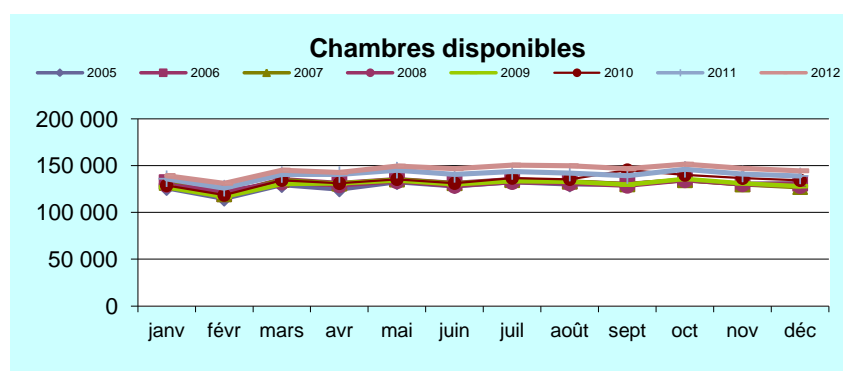


Occupation totale ch disponibles

Hôtel

Marne

	janv	févr	mars	avr	mai	juin	juil	août	sept	oct	nov	déc	annuel	cumul	11/12
2005	126 023	114 648	129 185	124 604	132 354	128 048	132 480	129 829	129 911	134 639	130 265	130 916	1 542 902	1 542 902	
2006	132 374	119 389	135 336	131 203	135 560	131 428	135 354	132 838	130 490	134 939	130 180	130 660	1 579 751	1 579 751	
2007	131 432	119 331	134 598	130 793	135 034	131 124	134 418	133 051	129 886	134 307	129 824	127 054	1 571 534	1 571 534	
2008	129 348	122 765	131 994	128 937	133 248	128 397	132 439	130 902	128 467	134 342	130 109	128 147	1 558 296	1 558 296	
2009	126 976	116 741	130 478	131 029	134 177	130 136	133 512	132 808	129 676	135 813	131 067	127 996	1 560 192	1 560 192	
2010	128 826	118 533	134 390	131 075	135 399	131188	136 665	135 429	145 181	139 924	136 499	134 276	1 595 471	1 595 471	2,3%
2011	135 964	125 871	140 452	140 439	145 115	140600	143 693	141 943	139 300	145 999	141 053	138 983	1 679 412	1 679 412	5,3%
2012	139 373	131 166	145 094	142 731	149 414	146734	150 487	149 827	146 587	151 508	146 938	144 475	1 744 334	1 744 334	3,9%
ch occupées															
	janv	févr	mars	avr	mai	juin	juil	août	sept	oct	nov	déc	annuel	cumul	
2005	57305	58009	76960	72496	89021	96545	85245	79769	98293	91201	73386	60396	938 624	938 624	
2006	55582	54463	76039	78615	86279	97022	85379	78048	98542	88340	76766	63046	938 036	938 036	
2007	61614	61985	81150	81783	92356	103143	93580	80416	100059	94403	81993	65771	997 457	997 457	
2008	58300	60983	80939	79200	92736	93506	86772	78262	96914	92299	78464	62529	960 514	960 514	
2009	54372	57736	72149	76658	87377	94034	80773	73675	96179	89603	70177	60714	913 375	913 375	
2010	52728	54206	75471	74198	88446	97079	86788	79814	85135	88556	73386	61509	929 133	929 133	1,7%
2011	56557	57282	77595	84220	96083	99660	91194	86073	101743	93522	75142	64927	983 999	983 999	5,9%
2012	54724	59000	74651	84045	85977	100328	90926	79790	102025	89124	77414	63076	961 079	961 079	-2,3%
taux d'occupation															
	janv	févr	mars	avr	mai	juin	juil	août	sept	oct	nov	déc	annuel	cumul	
2005	45%	51%	60%	58%	67%	75%	64%	61%	76%	68%	56%	46%	60,8%	60,8%	
2006	42%	46%	56%	60%	64%	74%	63%	59%	76%	65%	59,0%	48,3%	59,4%	59,4%	
2007	47%	52%	60%	63%	68%	79%	70%	60%	77%	70%	63%	51,8%	63,5%	63,5%	
2008	45%	50%	61%	61%	70%	73%	66%	60%	75%	69%	60%	49%	61,6%	61,6%	
2009	43%	49%	55%	59%	65%	72%	60%	55%	74%	66%	54%	47%	58,5%	58,5%	
2010	41%	46%	56%	57%	65%	74%	64%	59%	59%	63%	54%	46%	58,2%	58,2%	-0,5%
2011	42%	46%	55%	60%	66%	71%	63%	61%	73%	64%	53%	47%	58,6%	58,6%	0,6%
2012	39%	45%	51%	59%	58%	68%	60%	53%	70%	59%	53%	44%	55,1%	55,1%	-6,0%



Occupation

Hôtel Zéro étoile

Marne

ch disponibles

	janv	févr	mars	avr	mai	juin	juil	août	sept	oct	nov	déc
2005	16 089	14 532	16 089	15 120	18 228	17 640	18 662	18 102	17 640	18 228	17 640	18 228
2006	18 228	16 464	18 228	17 640	18 228	17 640	18 228	18 133	17 670	18 259	17 670	18 259
2007	18 259	16 492	18 259	17 670	18 003	17 414	18 259	18 133	17 670	18 259	17 670	18 259
2008	18 259	17 081	18 259	17 670	18 259	17 670	18 259	18 133	17 670	18 259	17 670	18 259
2009	18 259	16 492	18 290	17 700	18 290	17 640	18 290	18 102	17 640	18 228	17 640	18 228
2010	18 228	16 464	18 228	17 640	18 228	17 640	18 228	18 102	*	18 569	18 360	19 251
2011	19 151	17 388	19 212	18 544	21 968	21 415	21 824	21 592	20 912	23 200	20 485	20 782
2012	20 832	19 657	19 558	18 376	18 907	18 529	12 890	12 724	12 279	12 833	12 402	12 462

annuel	cumul	11/12
206 198	206 198	
214 647	214 647	
214 347	214 347	
215 448	215 448	
214 799	214 799	
216 578	216 578	0,8%
246 473	246 473	13,8%
191 449	191 449	-22,3%

ch occupées

	janv	févr	mars	avr	mai	juin	juil	août	sept	oct	nov	déc
2005	9 499	9 294	11 712	10 880	13 760	14 047	14 351	14 166	14 612	12 911	11 921	11 067
2006	9 483	9 909	12 486	11 772	12 966	14 097	12 845	13 016	14 038	11 949	11 631	10 617
2007	11 155	11 286	13 235	12 970	13 478	14 692	14 524	12 083	14 222	13 604	12 154	10 875
2008	9 678	10 624	13 146	*	13 224	13 269	12 904	11 428	13 448	12 454	10 845	10 278
2009	9 651	10 928	12 146	12 590	13 131	13 974	13 286	11 955	14 520	13 216	10 946	10 227
2010	9 322	9 703	13 318	12 304	12 999	14 740	13 307	13 226	*	12 947	11 046	10 674
2011	10 458	10 312	12 527	11 991	15 493	14 347	13 952	15 658	14 970	14 973	11 389	10 585
2012	9 829	10 507	11 315	10 993	11 737	12 495	7 561	6 854	8 662	7 471	6 736	5 853

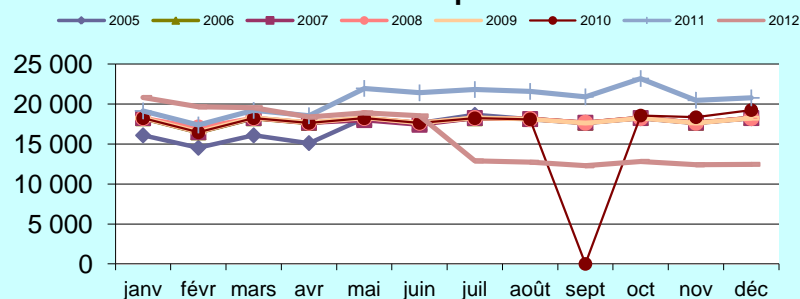
annuel	cumul	11/12
148 219	148 219	
144 823	144 823	
154 626	154 626	
143 644	143 644	
146 571	146 571	
147 840	147 840	0,9%
156 655	156 655	6,0%
110 015	110 015	-29,8%

taux d'occupation

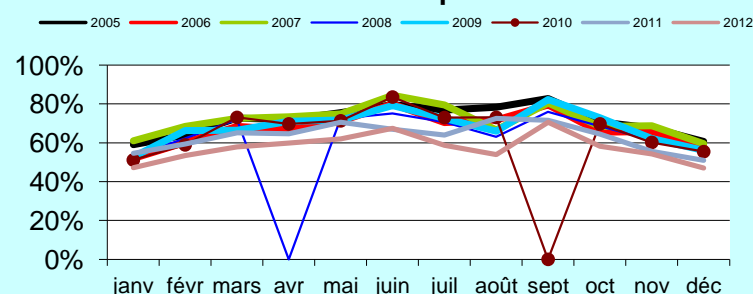
	janv	févr	mars	avr	mai	juin	juil	août	sept	oct	nov	déc
2005	59%	64%	73%	72%	75%	80%	77%	78%	83%	71%	68%	61%
2006	52%	60%	68%	67%	71%	80%	70%	72%	79%	65%	66%	58%
2007	61%	68%	72%	73%	75%	84%	80%	67%	80%	69%	69%	60%
2008	53%	62%	72%	*	72%	75%	71%	63%	76%	69%	61%	56%
2009	53%	66%	66%	71%	72%	79%	73%	66%	82%	73%	62%	56%
2010	51%	59%	73%	70%	71%	84%	73%	73%	*	70%	60%	55%
2011	55%	59%	65%	65%	71%	67%	64%	73%	72%	65%	56%	51%
2012	47%	53%	58%	60%	62%	67%	59%	54%	71%	58%	54%	47%

annuel	cumul	11/12
72%	71,9%	
67%	67,5%	
72%	72,1%	
67%	66,7%	
68%	68,2%	
68%	68,3%	0,1%
64%	63,6%	-6,9%
57%	57,5%	-9,6%

Chambres disponibles



Taux d'occupation



Occupation

Hôtel

Une étoile

Marne

ch disponibles

	janv	févr	mars	avr	mai	juin	juil	août	sept	oct	nov	déc
2005	11 683	10 115	11 283	10 980	11 346	10 980	11 346	10 153	10 242	10 792	10 412	10 414
2006	11 123	9 926	11 206	10 856	11 305	10 962	11 266	9 537	10 434	10 446	9 906	9 928
2007	10 715	9 703	10 766	10 485	10 964	10 632	10 511	9 510	9 919	9 998	9 524	9 257
2008	10 087	9 465	9 617	9 392	9 686	8 785	9 121	8 057	8 714	9 054	8 825	8 842
2009	9 021	8 148	9 070	8 530	8 401	8 238	8 435	7 770	8 052	8 324	8 025	7 785
2010	8 198	7 394	8 270	8 000	8 221	8 000	8 270	7 718	*	8 679	8 300	7 960
2011	8 487	7 740	8 632	10 942	8 620	8 352	8 620	8 105	8 318	8 620	8 352	8 176
2012	8 554	7 115	11 608	10 890	10 809	10 482	17 238	16 630	16 680	17 250	16 692	17 046

annuel	cumul	11/12
129 746	129 746	
126 895	126 895	
121 624	121 624	
109 056	109 056	
99 799	99 799	
97 430	97 430	-2%
102 964	102 964	6%
160 994	160 994	56%

ch occupées

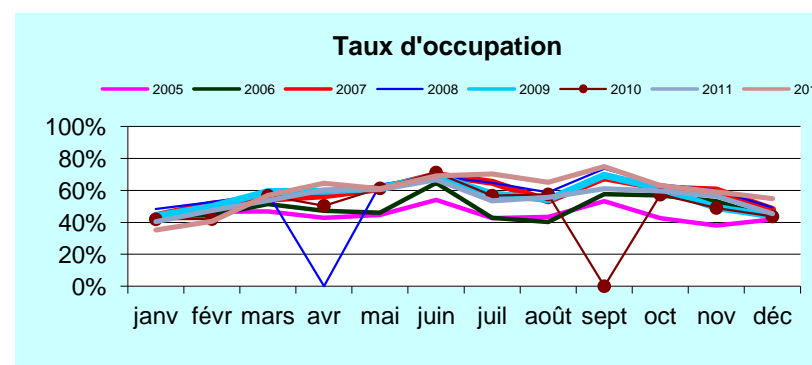
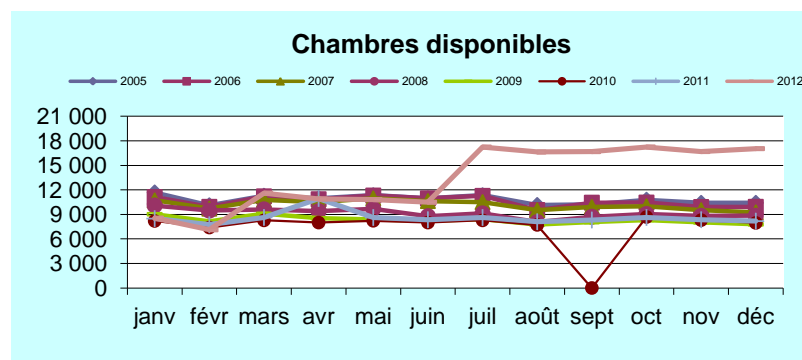
	janv	févr	mars	avr	mai	juin	juil	août	sept	oct	nov	déc
2005	5 902	5 579	6 266	5 822	6 117	7 039	6 163	5 586	6 390	5 738	5 056	4 913
2006	4 864	4 402	5 766	5 131	5 210	7 081	4 822	3 832	6 020	5 945	5 276	4 226
2007	4 741	4 995	5 853	5 934	6 699	7 422	6 846	5 073	6 733	6 154	5 746	4 445
2008	4 869	4 997	5 575	*	6 162	6 056	5 913	4 732	6 406	5 778	5 314	4 357
2009	3 962	4 057	5 368	5 068	5 164	5 691	4 880	4 213	5 598	5 104	3 946	3 425
2010	3 436	3 107	4 693	4 029	5 039	5 696	4 691	4 439	*	4 977	4 065	3 476
2011	3 427	3 667	4 628	6 591	5 207	5 565	4 604	4 513	5 086	5 146	4 721	3 719
2012	3 006	2 894	6 594	7 030	6 591	7 249	12 112	10 805	12 489	10 881	9 849	9 342

annuel	cumul	11/12
70 570	70 570	
64 236	64 236	
71 166	71 166	
65 095	65 095	
56 478	56 478	
53 123	53 123	-6%
56 873	56 873	7%
98 840	98 840	74%

taux d'occupation

	janv	févr	mars	avr	mai	juin	juil	août	sept	oct	nov	déc
2005	42%	47%	47%	43%	45%	54%	43%	44%	53%	43%	38%	42%
2006	44%	44%	51%	47%	46%	65%	43%	40%	58%	57%	53%	43%
2007	44%	51%	54%	57%	61%	70%	65%	53%	68%	62%	60%	48%
2008	48%	53%	58%	*	64%	69%	65%	59%	74%	64%	60%	49%
2009	44%	50%	59%	59%	61%	69%	58%	54%	70%	61%	49%	44%
2010	42%	42%	57%	50%	61%	71%	57%	58%	*	57%	49%	44%
2011	40%	47%	54%	60%	60%	67%	53%	56%	61%	60%	57%	46%
2012	35%	41%	57%	65%	61%	69%	70%	65%	75%	63%	59%	55%

annuel	cumul	11/12
54,4%	54,4%	
50,6%	50,6%	
58,5%	58,5%	
59,7%	59,7%	
56,6%	56,6%	
54,5%	54,5%	-4%
55,2%	55,2%	1%
61,4%	61,4%	11%



Occupation

Hôtel Deux étoiles Marne

ch disponibles

	janv	févr	mars	avr	mai	juin	juil	août	sept	oct	nov	déc
2005	58 544	54 137	61 189	59 201	62 077	60 154	61 943	60 954	59 727	62 040	59 993	60 315
2006	60 569	55 003	61 987	60 166	62 125	60 192	61 888	61 631	59 778	62 230	59 996	60 721
2007	60 019	55 118	62 129	60 086	62 012	60 140	61 359	61 035	59 387	61 797	59 812	59 117
2008	59 855	55 280	59 060	58 157	60 164	58 162	59 787	59 710	57 447	59 595	57 774	57 880
2009	57 710	53 267	58 373	57 996	58 887	57 188	58 168	58 540	56 896	59 158	57 014	57 291
2010	57 041	52 187	57 927	56 870	58 843	56 970	60 081	59 509	*	62 083	60 081	60 447
2011	60 680	52 403	57 948	56 803	58 626	56 599	57 678	56 575	55 416	57 510	55 724	55 596
2012	54 704	51 795	49 155	49 430	51 903	50 853	45 694	41 088	40 431	41 127	40 092	39 196

annuel	cumul	11/12
720 274	720 274	
726 286	726 286	
722 104	722 104	
702 661	702 661	
690 271	690 271	
700 678	700 678	2%
681 558	681 558	-3%
555 468	555 468	-19%

ch occupées

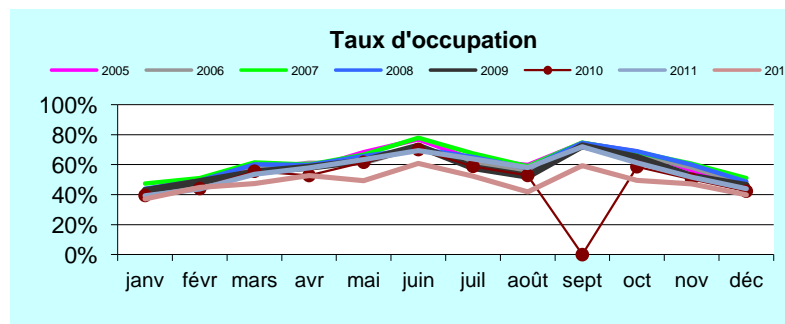
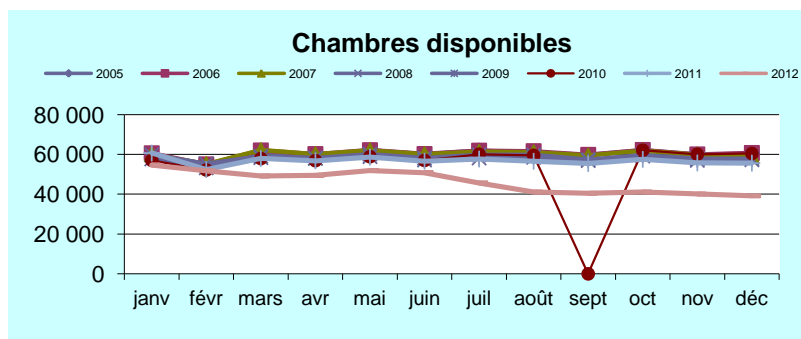
	janv	févr	mars	avr	mai	juin	juil	août	sept	oct	nov	déc
2005	25 655	27 005	35 977	33 962	41 683	46 042	38 729	35 811	43 750	42 120	33 656	26 850
2006	25 507	25 181	35 402	36 877	37 807	43 135	37 624	34 426	43 960	41 411	34 837	28 208
2007	28 460	28 066	38 232	36 070	41 240	46 816	41 323	35 995	44 356	42 259	36 211	30 148
2008	26 310	27 243	35 505	34 726	39 597	41 054	38 955	34 381	42 762	41 126	34 670	28 182
2009	24 665	25 970	32 149	33 761	36 770	41 429	33 711	30 590	41 239	38 410	29 852	26 428
2010	22 514	23 005	32 210	30 000	36 250	39 909	35 377	31 438*		36 398	30 203	25 586
2011	23 873	22 902	31 088	32 827	37 116	39 197	36 798	32 835	39 912	35 175	28 754	24 460
2012	20 329	23 237	23 276	26 086	25 601	30 889	23 866	17 190	23 994	20 332	18 928	15 613

annuel	cumul	11/12
431 241	431 241	
423 143	423 143	
449 513	449 513	
424 418	424 418	
394 902	394 902	
382 670	382 670	-3%
384 938	384 938	1%
269 341	269 341	-30%

taux d'occupation

	janv	févr	mars	avr	mai	juin	juil	août	sept	oct	nov	déc
2005	42%	49%	59%	57%	68%	77%	64%	60%	75%	69%	56%	44%
2006	42%	46%	57%	61%	61%	72%	61%	56%	74%	67%	58%	46%
2007	47%	51%	62%	60%	67%	78%	67%	59%	75%	68%	61%	51%
2008	44%	49%	60%	60%	66%	71%	65%	58%	74%	69%	60%	49%
2009	43%	49%	55%	58%	62%	72%	58%	52%	72%	65%	52%	46%
2010	39%	44%	56%	53%	62%	70%	59%	53%	*	59%	50%	42%
2011	39%	44%	54%	58%	63%	69%	64%	58%	72%	61%	52%	44%
2012	37%	45%	47%	53%	49%	61%	52%	42%	59%	49%	47%	40%

annuel	cumul	11/12
59,9%	59,9%	
58,3%	58,3%	
62,3%	62,3%	
60,4%	60,4%	
57,2%	57,2%	
54,6%	54,6%	-5%
56,5%	56,5%	3%
48,5%	48,5%	-14%



Occupation

Hôtel Trois étoiles Marne

ch disponibles

	janv	févr	mars	avr	mai	juin	juil	août	sept	oct	nov	déc
2005	31 131	28 388	31 622	30 543	31 651	30 514	31 477	31 568	33 542	34 575	33 484	33 505
2006	34 022	30 672	35 007	33 781	34 850	33 874	34 920	34 485	33 848	34 952	33 848	33 681
2007	33 707	30 514	34 440	33 792	35 003	34 178	35 237	35 321	34 150	35 321	34 178	32 951
2008	33 662	33 467	36 102	34 958	36 087	35 020	36 220	35 950	35 876	38 454	37 152	35 903
2009	35 599	32 610	36 878	37 778	39 144	37 920	39 164	38 941	37 938	40 672	39 310	37 960
2010	39 208	35 788	40 942	39 593	40 942	39 606	40 982	40 982*		42 484	42 060	40 226
2011	41 431	42 548	47 560	46 332	48 368	46 944	48 038	48 572	47 784	49 570	42 777	41 974
2012	42 295	40 230	46 355	46 095	49 257	48 930	56 127	60 737	59 037	61 378	59 392	55 192

annuel	cumul	11/12
382 000	382 000	
407 940	407 940	
409 629	409 629	
428 851	428 851	
453 914	453 914	
483 361	483 361	6%
551 898	551 898	14%
625 025	625 025	13%

ch occupées

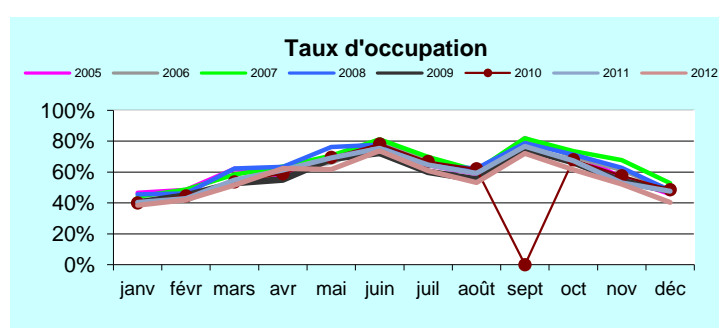
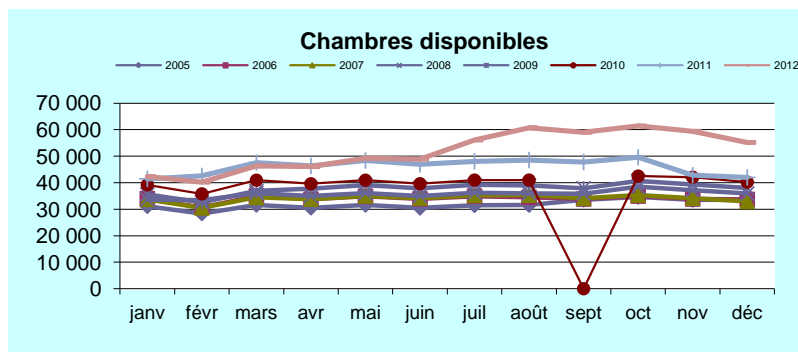
	janv	févr	mars	avr	mai	juin	juil	août	sept	oct	nov	déc
2005	14 387	13 480	19 420	17 449	21 821	23 168	20 061	18 691	26 807	24 703	18 749	15 132
2006	13 998	12 679	19 186	20 885	22 990	26 438	23 779	20 782	27 742	24 436	20 759	16 340
2007	14 881	14 837	20 106	21 468	24 727	27 765	24 613	21 550	27 948	25 975	23 156	17 413
2008	15 324	15 427	22 495	22 117	27 486	27 182	23 297	22 432	28 263	27 399	23 344	17 238
2009	14 310	14 612	19 472	20 812	26 830	27 408	23 548	21 461	28 516	27 018	21 267	18 206
2010	15 686	15 946	21 954	23 327	28 464	30 969	27 396	25 453*		28 875	24 229	19 538
2011	16 753	18 217	26 122	28 357	33 469	35 427	31 026	28 756	36 591	33 304	22 669	19 964
2012	16 244	16 929	23 899	28 741	30 414	36 109	34 107	32 340	42 521	37 779	31 019	22 269

annuel	cumul	11/12
233 867	233 867	
250 316	250 316	
264 787	264 787	
272 004	272 004	
263 460	263 460	
293 501	293 501	11%
330 657	330 657	13%
352 371	352 371	7%

taux d'occupation

	janv	févr	mars	avr	mai	juin	juil	août	sept	oct	nov	déc
2005	47%	49%	62%	58%	70%	77%	64%	59%	81%	72%	56%	46%
2006	41%	41%	55%	62%	66%	78%	68%	60%	82%	70%	61%	49%
2007	44%	49%	58%	64%	71%	81%	70%	61%	82%	74%	68%	53%
2008	46%	46%	62%	63%	76%	78%	64%	62%	79%	71%	63%	48%
2009	40%	45%	53%	55%	69%	72%	60%	55%	75%	66%	54%	48%
2010	40%	45%	54%	59%	70%	78%	67%	62%*		68%	58%	49%
2011	40%	43%	55%	61%	69%	75%	65%	59%	77%	67%	53%	48%
2012	38%	42%	52%	62%	62%	74%	61%	53%	72%	62%	52%	40%

annuel	cumul	11/12
61,2%	61%	
61,4%	61%	
64,6%	65%	
63,4%	63%	
58,0%	58%	
60,7%	61%	5%
59,9%	60%	-1%
56,4%	56%	-6%



Occupation

Hôtel Quatre étoiles Marne

ch disponibles

	janv	févr	mars	avr	mai	juin	juil	août	sept	oct	nov	déc	annuel	cumul	11/12
2005	8 576	7 476	9 002	8 760	9 052	8 760	9 052	9 052	8 760	9 004	8 736	8 454	104 684	104 684	
2006	8 432	7 324	8 908	8 760	9 052	8 760	9 052	9 052	8 760	9 052	8 760	8 071	103 983	103 983	
2007	8 732	7 504	9 004	8 760	9 052	8 760	9 052	9 052	8 760	8 932	8 640	7 470	103 718	103 718	
2008	7 485	7 472	8 956	8 760	9 052	8 760	9 052	9 052	8 760	8 980	8 688	7 263	102 280	102 280	
2009	6 387	6 224	7 867	9 025	9 455	9 150	9 455	9 455	9 150	9 431	9 078	6 732	101 409	101 409	
2010	6 151	6 700	9 023	8 972	9 165	8 972	9 104	9 128	*	8 109	7 698	6 392	97 424	97 424	-4%
2011	6 215	5 792	7 100	7 818	7 533	7 290	7 533	7 099	6 870	7 099	13 715	12 455	96 519	96 519	-1%
2012	12 988	12 369	18 418	17 940	18 538	17 940	18 538	18 648	18 160	18 920	18 360	20 579	211 398	211 398	119%

ch occupées

	janv	févr	mars	avr	mai	juin	juil	août	sept	oct	nov	déc	annuel	cumul	11/12
2005	1 861	2 651	3 585	4 384	5 640	6 250	5 940	5 515	6 734	5 728	4 003	2 435	54 727	54 727	
2006	1 729	2 291	3 199	4 873	5 627	6 271	6 309	5 800	6 782	5 689	4 264	2 735	55 599	55 599	
2007	2 377	2 802	3 724	5 341	6 213	6 450	6 274	5 715	6 800	6 411	4 727	2 890	59 941	59 941	
2008	2 119	2 692	4 219	4 783	6 268	5 945	5 697	5 287	6 035	5 542	4 293	2 475	55 354	55 354	
2009	1 784	2 169	3 013	4 427	5 482	5 531	5 348	5 456	6 305	5 856	4 166	2 428	51 963	51 963	
2010	1 770	2 446	3 296	4 537	5 693	5 764	6 017	5 258	*	5 359	3 843	2 235	51 998	51 998	0%
2011	2 046	2 185	3 231	4 454	4 798	5 124	4 814	4 311	5 184	4 923	7 609	6 197	54 876	54 876	6%
2012	5 316	5 433	9 567	11 195	11 635	13 586	13 279	12 602	14 360	12 661	10 882	9 998	130 513	130 513	138%

taux d'occupation

	janv	févr	mars	avr	mai	juin	juil	août	sept	oct	nov	déc	annuel	cumul	11/12
2005	20%	36%	40%	51%	63%	72%	67%	61%	79%	65%	46%	29%	52,3%	52,3%	
2006	21%	31%	36%	56%	62%	72%	70%	64%	77%	63%	49%	34%	53,5%	53,5%	
2007	27%	37%	41%	61%	69%	74%	69%	63%	78%	72%	55%	39%	57,8%	57,8%	
2008	28%	36%	47%	55%	69%	68%	63%	58%	69%	62%	49%	34%	54,1%	54,1%	
2009	28%	35%	38%	49%	58%	60%	57%	58%	69%	62%	46%	36%	51,2%	51,2%	
2010	29%	37%	37%	51%	62%	64%	66%	58%*		66%	50%	35%	53,4%	53,4%	4%
2011	33%	38%	46%	57%	64%	70%	64%	61%	75%	69%	56%	50%	56,9%	56,9%	7%
2012	41%	44%	52%	62%	63%	76%	72%	68%	79%	67%	59%	49%	61,7%	61,7%	9%

