

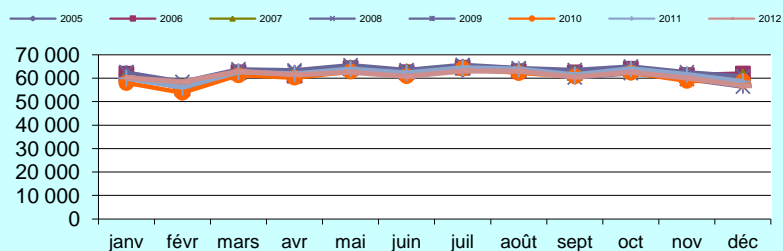
Occupation toutes catégories

Hôtel

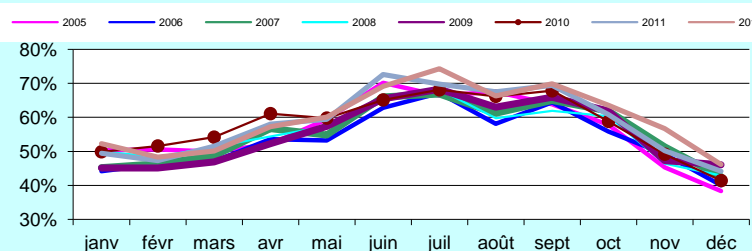
Aube

Ch disponibles	janv	févr	mars	avr	mai	juin	juil	août	sept	oct	nov	déc	annuel	cumul	11/12
2005	61 606	55 704	62 596	61 404	63 671	61 529	63 617	62 509	61 239	62 967	60 851	60 282	737 975	737 975	
2006	61 935	55 573	62 519	61 120	64 270	62 560	64 490	63 003	62 481	64 017	61 357	61 990	745 315	745 315	
2007	61 456	55 822	62 646	62 324	64 711	63 019	64 971	63 507	62 192	63 865	61 604	60 791	746 788	746 788	
2008	62 466	58 466	63 844	63 347	65 542	63 468	65 683	64 269	63 507	65 011	62 584	60 790	758 977	758 977	
2009	62 602	56 376	63 260	62 736	64 781	62 724	65 246	63 999	60 322	62 181	59 671	56 441	740 339	740 339	
2010	57 984	53 837	61 270	60 296	62 858	60 912	64 218	62 229	60 829	62 399	58 922	58 798	724 552	724 552	-2,1%
2011	60 017	56 111	62 738	61 845	63 970	62 235	64 424	63 904	61 418	64 006	61 643	58 616	740 927	740 927	2,3%
2012	60 259	58 438	62 902	61 482	62 555	60 814	63 093	62 988	60 560	62 526	60 027	56 787	732 431	732 431	-1,1%
Ch occupées	janv	févr	mars	avr	mai	juin	juil	août	sept	oct	nov	déc	annuel	cumul	
2005	30 969	28 204	31 257	32 001	37 851	43 158	42 249	42 185	39 156	36 372	27 555	23 125	414 083	414 083	
2006	27 383	25 751	29 419	32 741	34 217	39 284	43 255	36 580	40 259	35 794	30 167	24 873	399 180	399 180	
2007	27 783	25 902	30 488	35 353	35 479	41 575	43 457	38 894	40 429	39 528	31 650	25 871	416 755	416 755	
2008	31 206	28 311	32 786	34 445	37 640	41 321	44 758	38 414	39 518	38 913	29 049	26 101	422 862	422 862	
2009	28 203	25 823	29 646	32 823	37 157	41 025	44 548	40 321	39 767	38 491	28 224	26 022	411 982	411 982	
2010	28 924	27 777	33 214	36 863	37 614	39 668	43 726	41 173	41 250	36 713	28 978	24 361	420 262	420 262	2,0%
2011	29 707	26 566	32 282	35 868	38 006	45 159	44 949	43 120	42 450	38 903	30 949	25 904	433 862	433 862	3,2%
2012	31 538	28 237	31 527	35 291	37 590	42 014	46 847	41 760	42 338	39 758	34 024	26 232	437 156	437 156	0,8%
Tx occupation	janv	févr	mars	avr	mai	juin	juil	août	sept	oct	nov	déc	annuel	cumul	
2005	50%	51%	50%	52%	59%	70%	66%	68%	64%	58%	45%	38%	56,1%	56,1%	
2006	44%	46%	47%	54%	53%	63%	67%	58%	64%	56%	49%	40%	53,6%	53,6%	
2007	45%	46%	49%	57%	55%	66%	67%	61%	65%	62%	51%	43%	55,8%	55,8%	
2008	50%	48%	51%	54%	57%	65%	68,1%	59,8%	62%	60%	46%	43%	55,7%	55,7%	
2009	45%	45%	47%	52%	57%	65%	68,3%	63,0%	65,9%	62%	47%	46%	55,6%	55,6%	
2010	50%	52%	54%	61%	60%	65%	68,1%	66,2%	68%	58,8%	49,2%	41%	58,0%	58,0%	4,3%
2011	50%	47%	52%	58%	59%	73%	69,8%	67,5%	69%	60,8%	50,2%	44%	58,6%	58,6%	1,0%
2012	52%	48%	50%	57%	60%	69%	74,3%	66,3%	70%	64%	57%	46%	59,7%	59,7%	1,9%

chambres disponibles



taux d'occupation

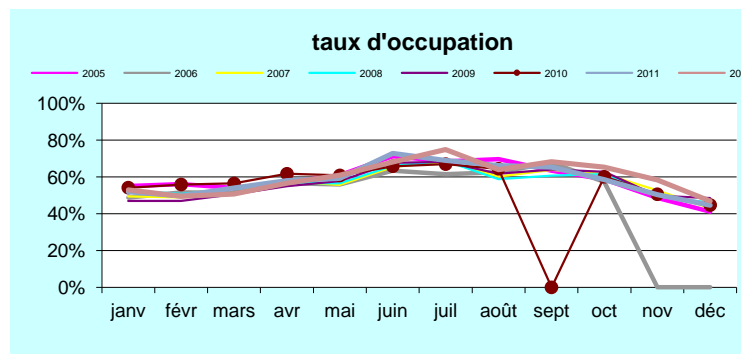
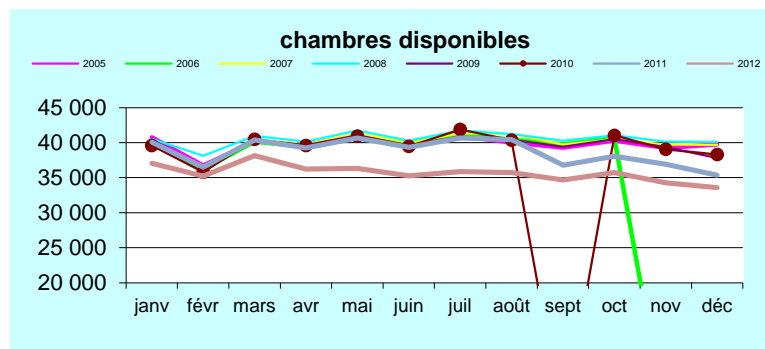


Occupation

Hôtel Zéro, une, deux étoiles

Aube

Ch disponibles	janv	févr	mars	avr	mai	juin	juil	août	sept	oct	nov	déc	annuel	cumul	11/12
2005	40 746	36 738	40 160	39 644	41 010	39 599	40 956	40 018	39 309	40 306	39 236	39 729	477 451	477 451	
2006	40 212	36 173	40 163	39 399	40 693	39 901	41 127	40 454	39 737	40 636	*	*	478 276	478 276	
2007	40 336	36 456	40 494	39 748	41 337	39 995	41 329	41 219	39 717	40 521	39 719	39 680	480 431	480 431	
2008	40 560	38 146	40 974	40 145	41 728	40 283	41 713	41 230	40 277	41 053	40 123	40 108	486 340	486 340	
2009	40 476	36 438	40 407	39 630	41 054	39 606	40 888	40 391	39 426	40 515	39 345	37 826	476 002	476 002	
2010	39 584	35 781	40 477	39 589	40 925	39 467	41 889	40 358	*	41 031	39 053	38 307	476 601	476 601	0,1%
2011	40 067	36 513	40 403	39 232	40 645	39 337	40 650	40 453	36 800	38 068	36 902	35 346	464 416	464 416	-2,6%
2012	37 032	35 229	38 129	36 251	36 343	35 284	35 862	35 709	34 682	35 739	34 281	33 563	428 104	428 104	-7,8%
Ch occupées	janv	févr	mars	avr	mai	juin	juil	août	sept	oct	nov	déc	annuel	cumul	
2005	22 435	20 628	21 701	22 561	25 000	28 190	27 997	27 887	24 910	23 648	19 069	16 356	280 380	280 380	
2006	19 603	18 639	20 667	22 300	22 724	25 301	25 301	25 301	26 908	23 251	24 258	23 143	277 396	277 396	
2007	19 942	17 786	20 519	22 896	22 976	26 147	28 279	24 803	25 318	24 962	20 946	17 045	271 809	271 809	
2008	21 399	19 347	21 894	22 730	23 600	26 618	28 685	24 209	24 437	25 237	19 786	18 390	276 734	276 734	
2009	18 993	17 076	20 426	21 799	23 680	26 771	27 872	24 933	25 204	25 448	19 565	18 447	270 218	270 218	
2010	21 440	19 993	22 842	24 424	24 885	25 967	28 043	25 998	*	24 656	19 752	17 126	282 222	282 222	4,4%
2011	20 817	18 142	21 849	22 776	24 080	28 638	28 001	26 769	24 059	22 275	18 563	15 767	271 735	271 735	-3,7%
2012	19 585	17 399	19 301	20 511	22 151	24 025	26 816	22 846	23 678	23 326	19 988	15 734	255 362	255 362	-6,0%
Tx occupation	janv	févr	mars	avr	mai	juin	juil	août	sept	oct	nov	déc	annuel	cumul	
2005	55%	56%	54%	57%	61%	71%	68%	70%	63%	59%	49%	41%	58,7%	58,7%	
2006	49%	52%	51%	57%	56%	63%	62%	63%	68%	57%	*	*	58,0%	58,0%	
2007	49%	49%	51%	58%	56%	65%	68%	60%	64%	62%	53%	43%	56,6%	56,6%	
2008	53%	51%	53%	57%	57%	66%	69%	59%	61%	61%	49%	46%	56,9%	56,9%	
2009	47%	47%	51%	55%	58%	68%	68%	62%	64%	63%	50%	49%	56,8%	56,8%	
2010	54%	56%	56%	62%	61%	66%	67%	64%	*	60%	51%	45%	59,2%	59,2%	4%
2011	52%	50%	54%	58%	59%	73%	69%	66%	65%	59%	50%	45%	58,6%	58,6%	-1%
2012	53%	49%	51%	57%	61%	68%	75%	64%	68%	65%	58%	47%	59,6%	59,6%	2%



Occupation

Hôtel Trois et quatre étoiles

Aube

Ch disponibles

	janv	févr	mars	avr	mai	juin	juil	août	sept	oct	nov	déc
2005	20 860	18 966	22 436	21 760	22 661	21 930	22 661	22 491	21 930	22 661	21 615	20 553
2006	21 723	19 400	22 356	21 721	23 577	22 659	23 363	22 549	22 744	23 381	21 735	21 593
2007	21 120	19 366	22 152	22 576	23 374	23 024	23 642	22 288	22 475	23 344	21 885	21 111
2008	21 906	20 320	22 870	23 202	23 814	23 185	23 970	23 039	23 230	23 958	22 461	20 682
2009	22 126	19 938	22 853	23 106	23 727	23 118	24 358	23 608	20 896	21 666	20 326	18 615
2010	18 400	18 056	20 793	20 707	21 933	21 445	22 329	21 871	*	21 368	19 869	20 491
2011	19 950	19 598	22 335	22 613	23 325	22 898	23 774	23 451	24 618	25 938	24 741	23 270
2012	23 227	23 209	24 773	25 231	26 212	25 530	27 231	27 279	25 878	26 787	25 746	23 224
Ch occupées	janv	févr	mars	avr	mai	juin	juil	août	sept	oct	nov	déc
2005	8 534	7 576	9 556	9 440	12 852	14 968	14 253	14 299	14 247	12 724	8 486	6 769
2006	7 779	7 111	8 752	10 442	11 592	13 983	16 348	13 585	16 001	12 398	10 194	7 994
2007	7 841	8 115	9 969	12 457	12 502	15 428	15 178	14 091	15 111	14 565	10 703	8 825
2008	9 803	8 964	10 892	11 715	14 041	14 703	16 073	14 206	15 081	13 676	9 263	7 710
2009	9 209	8 747	9 219	11 024	13 478	14 253	16 675	15 388	14 562	13 045	8 658	7 575
2010	7 483	7 784	10 371	12 438	12 729	13 702	15 683	15 175	*	12 057	9 227	7 235
2011	8 890	8 424	10 433	13 092	13 926	16 521	16 948	16 352	18 390	16 628	12 386	10 136
2012	11 952	10 837	12 226	14 780	15 438	17 989	20 030	18 914	18 660	16 431	14 036	10 499
Tx occupation	janv	févr	mars	avr	mai	juin	juil	août	sept	oct	nov	déc
2005	41%	41%	44%	44%	58%	68%	63%	64%	65%	57%	40%	34%
2006	36%	37%	39%	48%	49%	62%	70%	60%	70%	53%	47%	37%
2007	37%	42%	45%	55%	53%	67%	64%	63%	67%	62%	49%	42%
2008	45%	44%	48%	50%	59%	63%	67%	62%	65%	57%	41%	37%
2009	42%	44%	40%	48%	57%	62%	68%	65%	70%	60%	43%	41%
2010	41%	43%	50%	60%	58%	64%	70%	69%	*	56%	46%	35%
2011	45%	43%	47%	58%	60%	72%	71%	70%	75%	64%	50%	44%
2012	51%	47%	49%	59%	59%	70%	74%	69%	72%	61%	55%	45%

annuel	cumul	11/12
260 524	260 524	
267 026	267 026	
266 357	266 357	
272 637	272 637	
264 337	264 337	
247 951	247 951	-6%
276 511	276 511	12%
304 327	304 327	10%
annuel	cumul	
133 703	133 703	
135 941	135 941	
145 340	145 340	
146 128	146 128	
141 764	141 764	
138 040	138 040	-3%
162 127	162 127	17%
181 793	181 793	12%
annuel	cumul	
51,3%	51,3%	
50,9%	50,9%	
54,6%	54,6%	
53,6%	53,6%	
53,6%	53,6%	
55,7%	55,7%	4%
58,6%	58,6%	5%
59,7%	59,7%	2%

