

Occupation

Ch, disponibles

Hôtel

Ardennes

	janv	févr	mars	avr	mai	juin	juil	août	sept	oct	nov	déc
2005	28446	25614	29437	30114	31491	30413	30932	29903	30794	31854	30662	30649
2006	29719	27499	31853	30822	31833	31072	31570	30684	31032	32039	30878	30478
2007	29875	27560	31426	30450	31533	30488	31697	30694	30835	31913	30598	29695
2008	29396	27758	30660	29806	30727	29770	30592	29733	29836	30784	29762	29045
2009	29599	27164	30793	29714	30414	29270	30162	29584	29600	30506	28649	28365
2010	27456	26072	29553	28681	29536	28642	29396	28935	28818	30250	29292	29307
2011	28485	26485	30032	29168	30038	29068	29652	28969	28941	29081	29360	28657

annuel	cumul	10/11
360 309	360 309	
369 119	369 119	
367 215	367 215	
357 869	357 869	
353 324	353 324	-2,09%
345 938	345 938	0,58%
347 936	347 936	

ch occupées

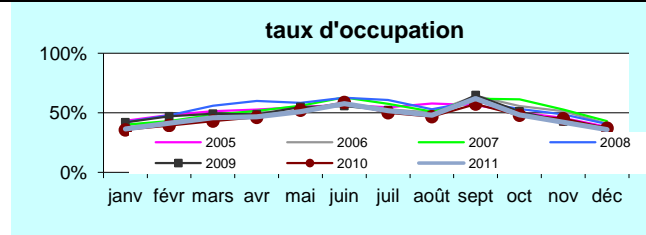
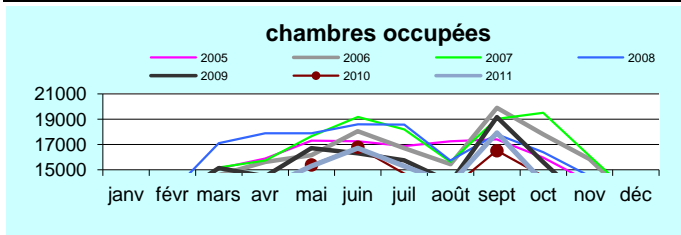
	janv	févr	mars	avr	mai	juin	juil	août	sept	oct	nov	déc
2005	12284	12347	15101	15885	17299	17245	16874	17260	17402	15955	14027	11664
2006	11813	11553	14571	15624	16144	18060	16707	15448	19887	17804	15845	12410
2007	11971	11881	15168	15738	17655	19172	18197	15631	19018	19506	16098	12744
2008	12370	13306	17090	17887	17891	18603	18575	15744	17816	16396	14493	11751
2009	12424	12770	15145	14470	16700	16301	15735	14026	19172	15594	12235	10624
2010	9777	10247	12698	13209	15382	16780	14700	13504	16505	14488	13171	10860
2011	10333	10932	13718	13575	15291	16713	15292	13911	17911	14030	12345	10263

annuel	cumul	10/11
183 343	183 343	
185 764	185 764	
193 746	193 746	
191 934	191 934	
174 966	174 966	
161 320	161 320	-7,80%
164 313	164 313	1,86%

TAUX D'OCCUPATION

	janv	févr	mars	avr	mai	juin	juil	août	sept	oct	nov	déc
2005	43%	48%	51%	53%	55%	57%	55%	58%	57%	50%	46%	38%
2006	40%	42%	46%	51%	51%	58%	53%	50%	64%	56%	51%	41%
2007	40%	43%	48%	52%	56%	63%	57%	51%	62%	61%	53%	42,9%
2008	42%	48%	56%	60%	58%	62%	60,7%	53%	60%	53%	49%	41%
2009	42%	47%	49%	49%	55%	56%	52,2%	47%	65%	51%	43%	38%
2010	36%	39%	43%	46%	52%	58,6%	50,0%	47%	57%	48%	45%	37%
2011	36%	41%	46%	47%	51%	57,5%	51,6%	48%	62%	48%	42%	36%

annuel	cumul	10/11
50,9%	50,9%	
50,3%	50,3%	
52,8%	52,8%	
53,6%	53,6%	
49,5%	49,5%	
46,6%	46,6%	-5,86%
47,2%	47,2%	1,29%



Occupation

Hôtel 0 à 2 étoiles

Ardennes

ch disponibles

	janv	févr	mars	avr	mai	juin	juil	août	sept	oct	nov	déc
2005	24 355	21 850	25 238	24 738	25 897	24 989	25 538	24 822	25 040	25 869	24 872	24 808
2006	23 878	22 087	25 856	25 320	25 836	25 270	25 585	24 728	25 200	26 023	25 046	24 558
2007	23 991	22 120	25 398	24 618	25 517	24 680	25 681	24 666	25 015	25 885	24 766	23 787
2008	23 500	22 134	24 656	23 974	24 759	23 950	24 660	23 705	24 004	24 756	23 930	23 137
2009	23 679	21 676	24 717	23 834	24 252	23 310	24 098	23 360	23 560	24 282	22 669	22 361
2010	21 332	20 460	23 329	22 641	23 312	22 602	23 412	22 711	22 268	23 551	22 812	22 824
2011	21 948	20 425	23 333	22 706	23 339	22 570	23 187	22 301	22 473	22 413	22 220	21 554

annual	cumul	10/11
298 016	298 016	
298 807	298 807	
296 575	296 575	
287 165	287 165	
281 302	281 302	
271 254	271 254	-3,6%
268 469	268 469	-1,0%

ch occupées

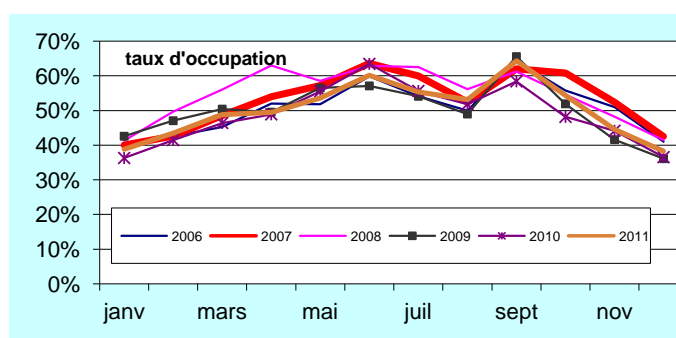
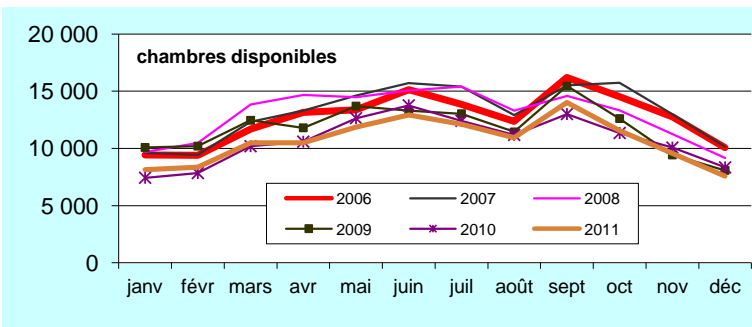
	janv	févr	mars	avr	mai	juin	juil	août	sept	oct	nov	déc
2005												
2006	9 436	9 410	11 703	13 164	13 382	15 134	13 856	12 360	16 203	14 529	12 765	10 066
2007	9 606	9 439	12 322	13 298	14 609	15 705	15 415	12 920	15 527	15 736	12 986	10 128
2008	9 704	10 466	13 835	14 679	14 490	15 055	15 418	13 303	14 591	13 323	11 258	9 170
2009	10 083	10 202	12 460	11 804	13 703	13 312	13 037	11 444	15 447	12 612	9 432	8 075
2010	7 436	7 848	10 195	10 594	12 645	13 766	12 415	11 185	13 007	11 346	10 076	8 344
2011	8 147	8 376	10 500	10 488	11 868	12 930	12 110	10 941	14 017	11 548	9 557	7 571

annual	cumul	10/11
151 345	151 345	
158 430	158 430	
155 306	155 306	
141 380	141 380	
128 857	128 857	-8,9%
128 052	128 052	-0,6%

taux d'occupation

	janv	févr	mars	avr	mai	juin	juil	août	sept	oct	nov	déc
2005												
2006	39,5%	42,6%	45,3%	52,0%	51,8%	59,9%	54,2%	50,0%	64,3%	55,8%	51,0%	41,0%
2007	40,0%	42,7%	48,5%	54,0%	57,3%	63,6%	60,0%	52,4%	62,1%	60,8%	52,4%	42,6%
2008	41,3%	49,7%	56,1%	63,0%	58,5%	62,9%	62,5%	56,1%	61,3%	54,6%	48,2%	41,5%
2009	42,6%	47,1%	50,4%	49,5%	56,5%	57,1%	54,1%	49,0%	65,6%	51,9%	41,6%	36,1%
2010	36,3%	41,5%	46,4%	48,9%	55,6%	63,5%	55,7%	51,9%	58,4%	48,2%	44,2%	36,6%
2011	38,8%	43,5%	48,8%	49,5%	53,6%	60,2%	55,4%	53,2%	64,4%	54,4%	44,6%	38,3%

annual	cumul	10/11
50,6%	50,6%	
53,4%	53,4%	
54,1%	54,1%	
50,3%	50,3%	
47,5%	47,5%	-5,5%
50,4%	50,4%	6,1%



Occupation

Hôtel Trois étoiles

Ardennes

ch disponibles

	janv	févr	mars	avr	mai	juin	juil	août	sept	oct	nov	déc
2005	4091	3764	4199	5376	5594	5424	5394	5081	5754	5985	5790	5841
2006	5841	5412	5997	5802	5997	5802	5985	5956	5832	6016	5832	5920
2007	5884	5440	6028	5832	6016	5808	6016	6028	5820	6028	5832	5908
2008	5896	5624	6004	5832	5968	5820	5932	6028	5832	6028	5832	5908
2009	5920	5488	6076	5880	6162	5960	6064	6224	6040	6224	5980	6004
2010	6124	5612	6224	6040	6224	6040	5984	6224	6550	6699	6480	6483
2011	6537	6060	6699	6462	6699	6498	6465	6668	6468	6668	7140	7103

ch occupées

	janv	févr	mars	avr	mai	juin	juil	août	sept	oct	nov	déc
2005	1876	1529	1895	2304	2966	2925	2657	2895	3145	2867	2511	1905
2006	2378	2144	2867	2644	2895	2926	2851	3170	3684	3342	3080	2412
2007	2364	2441	2846	2440	3047	3467	2783	2710	3491	3770	3112	2616
2008	2667	2839	3255	3208 *		3548	3156	2441	3225 *		3235	2581
2009	2341	2567	2685	2666	2996	2989	2698	2581	3725	2983	2803	2549
2010	2341	2398	2503	2614	2737	3014	2285	2319	3498	3143	3095	2516
2011	2185	2555	3218	3087	3423	3783	3183	2970	3895	2482	2788	2692

Taux d'occupation

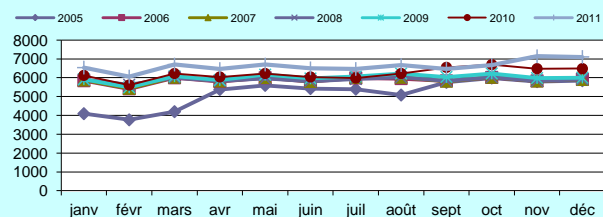
	janv	févr	mars	avr	mai	juin	juil	août	sept	oct	nov	déc
2005	45,9%	40,6%	45,1%	42,9%	53,0%	53,9%	49,3%	57,0%	54,7%	47,9%	43,4%	32,6%
2006	40,7%	39,6%	47,8%	45,6%	48,3%	50,4%	47,6%	53,2%	63,2%	55,6%	52,8%	40,7%
2007	40,2%	44,9%	47,2%	41,8%	50,6%	59,7%	46,3%	45,0%	60,0%	62,5%	53,4%	44,3%
2008	45,2%	50,5%	54,2%	55,0%	*	61,0%	53,2%	40,5%	55,3%	*	55,5%	43,7%
2009	39,5%	46,8%	44,2%	45,3%	48,6%	50,2%	44,5%	41,5%	61,7%	47,9%	46,9%	42,5%
2010	38,2%	42,7%	40,2%	43,3%	44,0%	49,9%	38,2%	37,3%	53,4%	46,9%	47,8%	38,8%
2011	33,4%	42,2%	48,0%	47,8%	51,1%	58,2%	49,2%	44,5%	60,2%	37,2%	39,0%	37,9%

annuel	cumul	10/11
62 293	62 293	
70 392	70 392	
70 640	70 640	
70 704	70 704	
72 022	72 022	
74 684	74 684	4%
79 467	79 467	6%

annuel	cumul	10/11
29 476	29 476	
34 393	34 393	
35 397	35 397	
36 628	36 628	
33 585	33 585	
32 463	32 463	-3%
36 261	36 261	12%

annuel	cumul	10/11
47,3%	47,3%	
48,9%	48,9%	
50,1%	50,1%	
51,8%	51,8%	
46,6%	46,6%	
43,5%	43,5%	-7%
45,6%	45,6%	5%

chambres disponibles



taux d'occupation

