

Fréquentation totale

Haute-Marne

arrivées

	mai	jui	jul	aoû	sep
2005	9 997	14 685	30 044	29 665	10 629
2006	8 930	18 820	38 767	29 143	9 329
2007	7 862	13 372	30 101	24 651	9 548
2008	11 600	15 580	29 526	24 859	9 326
2009	10 933	14 720	31 076	29 188	9 517
2010	11 347	14752	30 839	29383	10 715
2011	8 554	16805	28 033	28068	10 797
2012	11 370	15983	29 020	29498	11 569

annuel	cumul	11/12
95 020	95 020	
104 989	104 989	
85 529	85 529	
90 895	90 895	
95 273	95 273	5%
96 818	96 818	2%
93 933	93 933	-3%
100 997	100 997	8%

nuitées

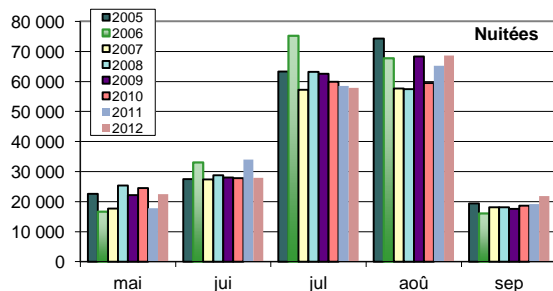
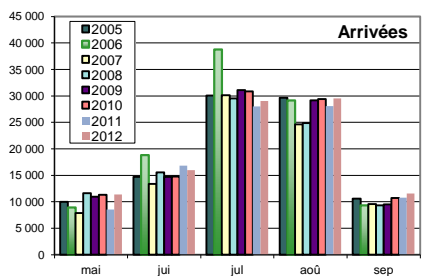
	mai	jui	jul	aoû	sep
2005	22 556	27 524	63 343	74 333	19 431
2006	16 640	33 030	75 206	67 721	16 049
2007	17 679	27 408	57 252	57 615	18 078
2008	25 335	28 790	63 192	57 458	18 131
2009	22 121	28 065	62 540	68 338	17 544
2010	24 541	27786	59 869	59472	18 632
2011	17 778	33969	58 483	65212	19 150
2012	22 470	27927	57 886	68692	21 876

annuel	cumul	11/12
207 187	207 187	
208 139	208 139	
178 028	178 028	
192 917	192 917	
198 378	198 378	3%
189 859	189 859	-4,3%
195 211	195 211	2,8%
203 626	203 626	4,3%

dds

	mai	jui	jul	aoû	sep
2005	2,26	1,87	2,11	2,51	1,83
2006	1,86	1,76	1,94	2,32	1,72
2007	2,25	2,05	1,90	2,34	1,89
2008	2,18	1,85	2,14	2,31	1,94
2009	2,02	1,91	2,01	2,34	1,84
2010	2,16	1,88	1,94	2,02	1,74
2011	2,08	2,02	2,09	2,32	1,77
2012	1,98	1,75	1,99	2,33	1,89

annuel	cumul	11/12
2,18	2,18	
1,98	1,98	
2,08	2,08	
2,12	2,12	
2,08	2,08	-2%
1,96	1,96	-6%
2,08	2,08	6%
2,02	2,02	-3%



Fréquentation Française Camping

Haute-Marne

arrivées

	Mai	jui	jul	aoû	sep
2005	946	1 554	5179	5739	1434
2006	970	2862	7731	5902	1957
2007	1414	2014	5158	4563	1279
2008	2297	2216	5047	5263	1438
2009	3296	2543	5353	6231	1899
2010	2908	2798	4917	6030	2236
2011	2237	4292	5239	6018	1903
2012	3735	2465	4197	6715	2469

annuel	cumul	11/12
14 852	14 852	
19 854	19 854	
14 431	14 431	
16 263	16 263	
19 314	19 314	19%
18 829	18 829	-3%
19 775	19 775	5%
19 005	19 005	-4%

nuitées

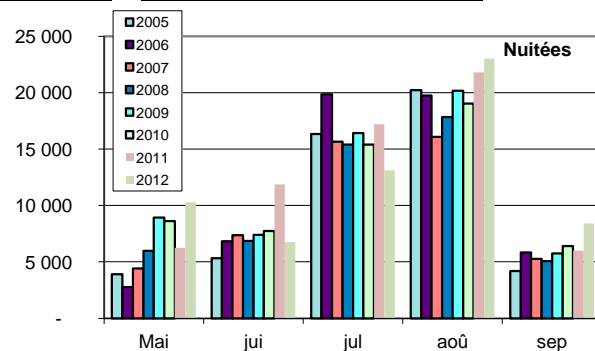
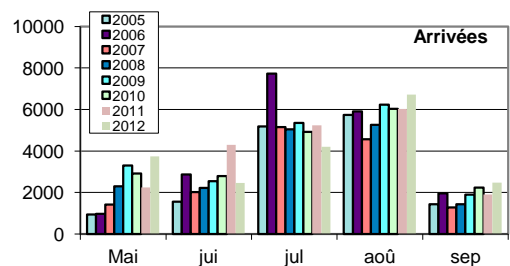
	Mai	jui	jul	aoû	sep
2005	3 901	5 328	16321	20222	4196
2006	2 779	6 839	19 860	19 746	5 847
2007	4 404	7 358	15 662	16 089	5 254
2008	5 965	6 860	15 387	17 841	5 067
2009	8 929	7 393	16 424	20 177	5 757
2010	8 612	7 726	15 404	19 023	6 398
2011	6 251	11 856	17 204	21 800	5 987
2012	10 281	6 753	13 109	23 028	8 403

annuel	cumul	11/12
49 968	49 968	
55 836	55 836	
48 766	48 766	
51 122	51 122	
58 638	58 638	15%
56 992	56 992	-3%
62 421	62 421	10%
60 019	60 019	-4%

dds

	Mai	jui	jul	aoû	sep
2005	4,12	3,43	3,15	3,52	2,93
2006	2,86	2,39	2,57	3,35	2,99
2007	3,11	3,65	3,04	3,53	4,11
2008	2,60	3,10	3,05	3,39	3,52
2009	2,71	2,91	3,07	3,24	3,03
2010	2,96	2,76	3,13	3,15	2,86
2011	2,79	2,76	3,28	3,62	3,15
2012	2,75	2,74	3,12	3,43	3,40

annuel	cumul	11/12
3,4	3,4	
2,8	2,8	
3,4	3,4	
3,1	3,1	
3,0	3,0	-3%
3,0	3,0	0%
3,2	3,2	4%
3,2	3,2	0%



Part dans les nuitées totales

32%

Fréquentation étrangère

Camping

Haute-Marne

arrivées

	Mai	jui	juil	aoû	sep
2005	9 051	13 131	24 865	23 926	9 195
2006	7 961	15 958	31 036	23 241	7 372
2007	6 446	11 358	24 943	20 088	8 269
2008	9 303	13 364	24 479	19 596	7 888
2009	7 637	12 177	25 723	22 957	7 618
2010	8 439	11 954	25 922	23 353	8 479
2011	6 317	12 513	22 794	22 050	8 894
2012	7 635	13 518	24 823	22 783	9 100

nuitées

	Mai	juil	aoû	sep
2005	18 655	22 196	47 022	15 235
2006	13 861	26 191	55 346	10 202
2007	13 275	20 050	41 590	12 824
2008	19 370	21 930	47 805	13 064
2009	13 192	20 672	46 116	11 787
2010	15 929	20 060	44 465	12 234
2011	11 527	22 113	41 279	13 163
2012	12 189	21 174	44 777	13 473

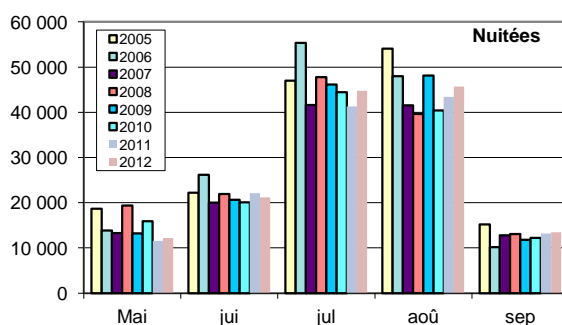
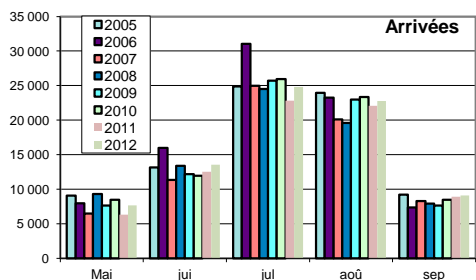
dds

	Mai	juil	aoû	sep	
2005	2,06	1,69	1,89	2,26	1,66
2006	1,74	1,64	1,78	2,06	1,38
2007	2,06	1,77	1,67	2,07	1,55
2008	2,08	1,64	1,95	2,02	1,66
2009	1,73	1,70	1,79	2,10	1,55
2010	1,89	1,68	1,72	1,73	1,44
2011	1,82	1,77	1,81	1,97	1,48
2012	1,60	1,57	1,80	2,00	1,48

annuel	cumul	11/12
80 168	80 168	
85 021	85 021	
71 098	71 098	
74 632	74 632	
75 959	75 959	2%
77 989	77 989	3%
74 147	74 147	-5%
81 992	81 992	11%

annuel	cumul	11/12
157 219	157 219	
153 303	153 303	
129 262	129 262	
141 795	141 795	
139 740	139 740	-1%
132 867	132 867	-5%
132 790	132 790	0%
143 607	143 607	8%

annuel	cumul	11/12
1,96	1,96	
1,80	1,80	
1,82	1,82	
1,90	1,90	
1,84	1,84	-3%
1,70	1,70	-7%
1,79	1,79	5%
1,75	1,75	-2%



Part dans les nuitées totales 70%

Fréquentation néerlandaise

Camping

Haute-Marne

arrivées

	Mai	jui	juil	aoû	sep
2005	5 184	7 704	15 342	13 634	4 716
2006	4 835	9 008	19 158	13 132	3 743
2007	3 553	6 335	16 802	11 615	4 321
2008	5 649	8 108	15 628	11 568	4 540
2009	4 242	7 182	17 516	14 567	4 250
2010	5 384	7 188	17 555	14 224	4 779
2011	3 726	7 425	15 616	13 611	5 095
2012	4 417	9 007	17 232	14 234	4 712

annuel	cumul	11/12
46 580	46 580	
49 597	49 597	
42 625	42 625	
45 494	45 494	
47 678	47 678	5%
49 051	49 051	3%
46 366	46 366	-5%
52 950	52 950	14%

nuitées

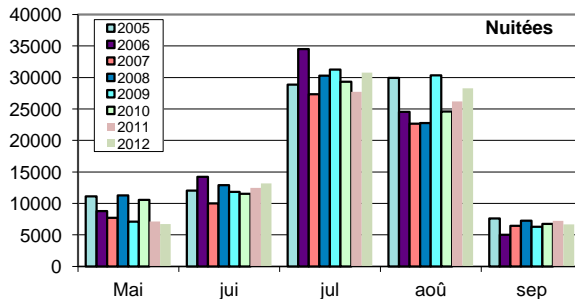
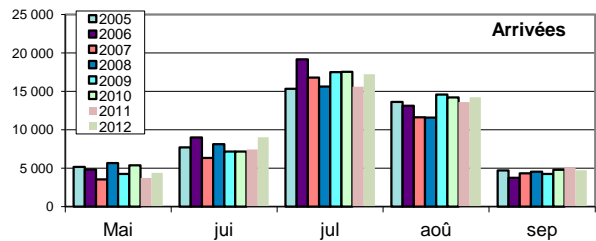
	Mai	jui	juil	aoû	sep
2005	11103	12 051	28 861	29 919	7 616
2006	8777	14224	34501	24526	5028
2007	7701	10020	27324	22675	6446
2008	11267	12918	30298	22786	7246
2009	7083	11844	31271	30359	6291
2010	10562	11550	29344	24600	6729
2011	7126	12449	27749	26199	7209
2012	6727	13159	30779	28308	6677

annuel	cumul	11/12
89 550	89 550	
86 371	86 371	
74 165	74 165	
84 516	84 516	
86 743	86 743	3%
82 654	82 654	-5%
81 535	81 535	-1%
91 151	91 151	12%

dds

	Mai	jui	juil	aoû	sep
2005	2,14	1,56	1,88	2,19	1,61
2006	1,82	1,58	1,80	1,87	1,34
2007	2,17	1,58	1,63	1,95	1,49
2008	1,99	1,59	1,94	1,97	1,60
2009	1,67	1,65	1,79	2,08	1,48
2010	1,96	1,61	1,67	1,73	1,41
2011	1,91	1,68	1,78	1,92	1,41
2012	1,52	1,46	1,79	1,99	1,42

annuel	cumul	11/12
1,92	1,92	
1,74	1,74	
1,74	1,74	
1,86	1,86	
1,82	1,82	-2%
1,69	1,69	-7%
1,76	1,76	4%
1,72	1,72	-2%



Part dans les nuitées totales **44%**

Part dans les nuitées étrangères **60%**

Fréquentation Britannique Camping

arrivées

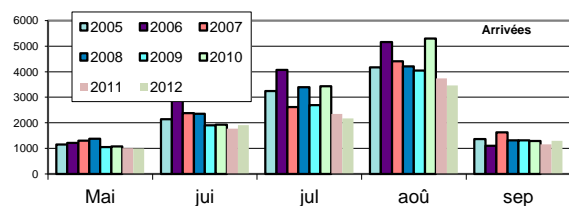
	Mai	juin	juil	août	sep
2005	1145	2144	3238	4169	1359
2006	1219	2968	4067	5160	1105
2007	1307	2373	2617	4413	1627
2008	1382	2358	3394	4209	1315
2009	1056	1897	2697	4047	1315
2010	1071	1931	3428	5297	1291
2011	1012	1775	2343	3741	1160
2012	993	1904	2167	3465	1296

nuitées

	Mai	juin	juil	août	sep
2005	2 621	4 988	7 309	11 588	2 761
2006	2 567	6 505	8 877	14 487	1 835
2007	2 822	5 573	5 072	11 199	3 014
2008	3 686	4 778	7 343	10 064	2 593
2009	2 073	3 818	5 765	8 937	2 383
2010	2 065	3 868	6 207	9 930	2 163
2011	2 043	4 059	4 572	8 746	2 073
2012	1 676	3 901	4 141	7 663	2 202

dds

	Mai	juin	juil	août	sep
2005	2,29	2,33	2,26	2,78	2,03
2006	2,11	2,19	2,18	2,81	1,66
2007	2,16	2,35	1,94	2,54	1,85
2008	2,67	2,03	2,16	2,39	1,97
2009	1,96	2,01	2,14	2,21	1,81
2010	1,93	2,00	1,81	1,87	1,68
2011	2,02	2,29	1,95	2,34	1,79
2012	1,69	2,05	1,91	2,21	1,70



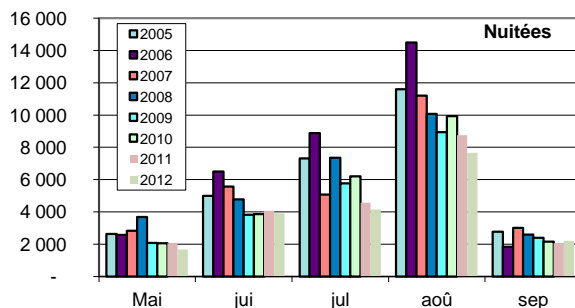
Part dans les nuitées totales **15%**
Part dans les nuitées étrangères **20%**

Haute-Marne

	annuel	cumul	11/12
2005	12 055	12 055	
2006	14 240	14 240	
2007	12 339	12 339	
2008	12 657	12 657	
2009	10 973	10 973	-13%
2010	12 967	12 967	18%
2011	10 150	10 150	-22%
2012	9 972	9 972	-2%

	annuel	cumul	11/12
2005	29 267	29 267	
2006	33 689	33 689	
2007	27 680	27 680	
2008	28 465	28 465	
2009	22 922	22 922	-19%
2010	24 145	24 145	5%
2011	21 586	21 586	-11%
2012	19 716	19 716	-9%

	annuel	cumul	11/12
2005	2,43	2,43	
2006	2,37	2,37	
2007	2,24	2,24	
2008	2,25	2,25	
2009	2,09	2,09	-7%
2010	1,86	1,86	-11%
2011	2,13	2,13	14%
2012	1,98	1,98	-7%



Fréquentation Belge -Lux.

Camping

Haute-Marne

arrivées

	Mai	juin	juil	août	sep
2005	491	612	1821	1317	757
2006	350	818	1860	1246	550
2007	415	640	1754	1426	706
2008	608	795	1944	1444	542
2009	567	786	2031	1517	605
2010	581	832	1918	1298	682
2011	425	885	1740	1492	671
2012	696	829	2009	1661	1258

nuitées

	Mai	juin	juil	août	sep
2005	692	955	3 176	2 438	1 301
2006	593	1 230	3 224	2 191	823
2007	752	1 062	2 630	2 788	1 118
2008	1 325	1 142	3 669	2 825	888
2009	1 096	1 186	3 563	3 242	893
2010	1 101	1 459	3 598	2 188	1 078
2011	750	1 579	3 317	3 182	1 210
2012	1 324	1 466	3 989	3 685	1 856

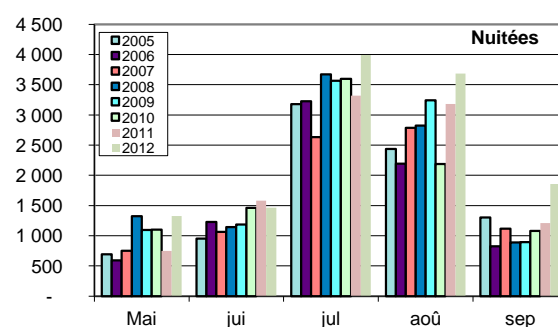
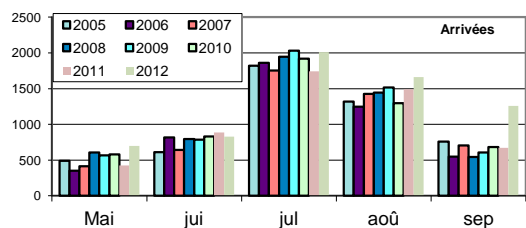
dds

	Mai	juin	juil	août	sep
2005	1,41	1,56	1,74	1,85	1,72
2006	1,69	1,50	1,73	1,76	1,50
2007	1,81	1,66	1,50	1,96	1,58
2008	2,18	1,44	1,89	1,96	1,64
2009	1,93	1,51	1,75	2,14	1,48
2010	1,90	1,75	1,88	1,69	1,58
2011	1,76	1,78	1,91	2,13	1,80
2012	1,90	1,77	1,99	2,22	1,48

annuel	cumul	11/12
4 998	4 998	
4 785	4 785	
4 941	4 941	
5 332	5 332	
5 491	5 491	3%
5 308	5 308	-3%
5 316	5 316	0%
6 687	6 687	26%

annuel	cumul	11/12
8 562	8 562	
7 978	7 978	
8 351	8 351	
9 850	9 850	
9 954	9 954	1%
9 425	9 425	-5%
10 056	10 056	7%
12 693	12 693	26%

annuel	cumul	11/12
1,7	1,7	
1,7	1,7	
1,7	1,7	
1,8	1,8	
1,8	1,8	-2%
1,8	1,8	-2%
1,9	1,9	7%
1,9	1,9	0%



Part dans les nuitées totales **4%**

Part dans les nuitées étrangères **5%**

Fréquentation Allemande

Camping

Haute-Marne

arrivées

	Mai	jui	jul	aoû	sep
2005	1750	1811	3059	3657	1789
2006	1193	2412	4551	2669	1683
2007	789	1462	2501	1804	1132
2008	1351	1485	2168	1589	1103
2009	1429	1791	2485	1978	1080
2010	1069	1538	1818	1739	1215
2011	912	1902	2042	2481	1671
2012	1171	1437	2391	2546	1497

annuel	cumul	11/12
12 066	12 066	
12 508	12 508	
7 688	7 688	
7 696	7 696	
8 763	8 763	14%
7 379	7 379	-16%
9 333	9 333	26%
9 395	9 395	1%

nuitées

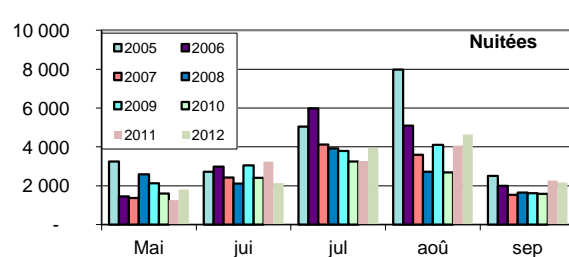
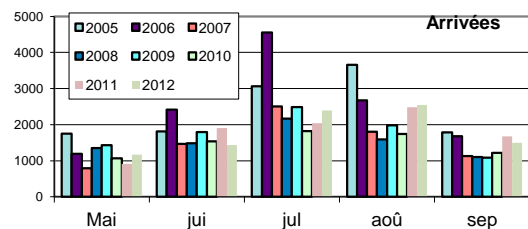
	Mai	jui	jul	aoû	sep
2005	3 239	2 720	5 039	7 970	2 509
2006	1 449	2 985	5 986	5 087	1 993
2007	1 361	2 417	4 121	3 596	1 537
2008	2 588	2 112	3 917	2 717	1 647
2009	2 132	3 049	3 797	4 096	1 611
2010	1 600	2 401	3 251	2 694	1 580
2011	1 257	3 242	3 278	4 059	2 266
2012	1 801	2 141	3 952	4 647	2 160

annuel	cumul	11/12
21 477	21 477	
17 681	17 681	
13 032	13 032	
12 982	12 982	
14 701	14 701	13%
11 494	11 494	-22%
14 407	14 407	25%
15 000	15 000	4%

dds

	Mai	jui	jul	aoû	sep
2005	1,85	1,50	1,65	2,18	1,40
2006	1,21	1,24	1,32	1,91	1,18
2007	1,72	1,65	1,65	1,99	1,36
2008	1,92	1,42	1,81	1,71	1,49
2009	1,49	1,70	1,53	2,07	1,49
2010	1,50	1,56	1,79	1,55	1,30
2011	1,38	1,70	1,61	1,64	1,36
2012	1,54	1,49	1,65	1,83	1,44

annuel	cumul	11/12
1,78	1,78	
1,41	1,41	
1,70	1,70	
1,69	1,69	
1,68	1,68	-1%
1,56	1,56	-7%
1,54	1,54	-1%
1,60	1,60	3%



Part dans les nuitées totales 0%
 Part dans les nuitées étrangères 11%