

# Fréquentation totale Camping Marne

## arrivées

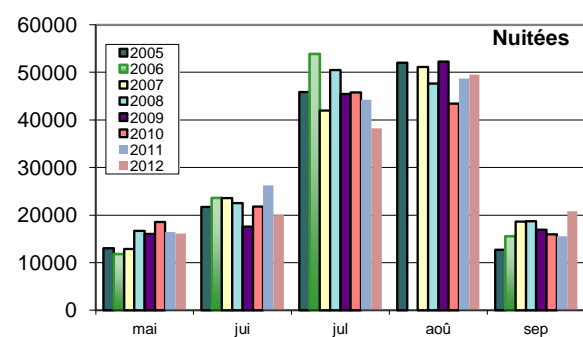
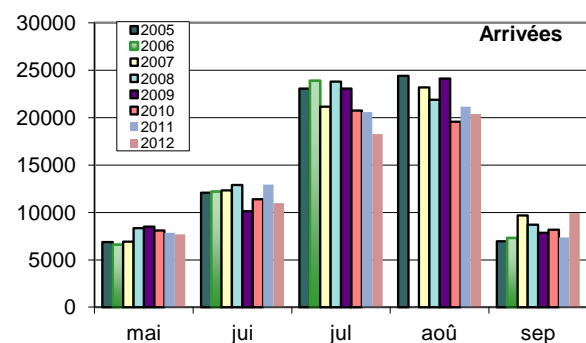
	mai	jui	juil	aoû	sep	annuel	cumul	11/12
2005	6877	12065	23039	24402	6949	<b>73 332</b>	73 332	
2006	6604	12201	23889	*	7308	<b>50 002</b>	50 002	
2007	6895	12316	21163	23181	9683	<b>73 241</b>	73 241	
2008	8344	12911	23795	21886	8694	<b>75 626</b>	75 626	
2009	8492	10135	23070	24113	7861	<b>73 627</b>	73 627	-2,6%
2010	8077	11377	20727	19547	8178	<b>67 902</b>	67 902	-7,8%
2011	7842	12940	20575	21127	7373	<b>69 443</b>	69 443	2,3%
2012	7667	10979	18256	20389	9930	<b>68 851</b>	68 851	-0,9%

## nuitées

	mai	jui	juil	aoû	sep	annuel	cumul	11/12
2005	13026	21675	45821	51994	12686	<b>145 202</b>	145 202	
2006	11807	23604	53868	*	15548	<b>144 645</b>	144 645	
2007	12870	23605	41961	51165	18625	<b>148 228</b>	148 228	
2008	16648	22553	50521	47664	18704	<b>156 089</b>	156 089	
2009	16022	17610	45460	52268	16925	<b>148 197</b>	148 197	-5,1%
2010	18544	21799	45806	43442	15982	<b>145 572</b>	145 572	-1,8%
2011	16436	26213	44245	48681	15509	<b>149 525</b>	149 525	2,7%
2012	16110	20026	38214	49518	20845	<b>146 724</b>	146 724	-1,9%

## dds

	mai	jui	juil	aoû	sep	annuel	cumul	11/12
2005	1,89	1,80	1,99	2,13	1,83	<b>1,98</b>	1,98	
2006	1,79	1,93	2,25	*	2,13	<b>2,89</b>	2,89	
2007	1,87	1,92	1,98	2,21	1,92	<b>2,02</b>	2,02	
2008	2,00	1,75	2,12	2,18	2,15	<b>2,06</b>	2,06	
2009	1,89	1,74	1,97	2,17	2,15	<b>2,01</b>	2,01	-2,5%
2010	2,30	1,92	2,21	2,22	1,95	<b>2,14</b>	2,14	6,5%
2011	2,10	2,03	2,15	2,30	2,10	<b>2,15</b>	2,15	0,4%
2012	2,10	1,82	2,09	2,43	2,10	<b>2,13</b>	2,13	-1,0%



## Fréquentation Française

## Camping

## Marne

### arrivées

	Mai	jui	juil	aoû	sep
2005	1144	2258	5014	6027	1272
2006	1251	2818	6852	*	2040
2007	1317	2563	5079	6317	2135
2008	2224	2420	5590	6380	2125
2009	2370	2047	5243	7157	1995
2010	2283	2895	6283	6249	1889
2011	1949	3756	5733	6845	1579
2012	2215	2159	4457	5617	2340

	annuel	cumul	11/12
2005	15 715	15 715	
2006	12 961	12 961	
2007	17 413	17 413	
2008	18 739	18 739	
2009	18 803	18 803	0%
2010	19 600	19 600	4%
2011	19 591	19 591	0%
2012	16 764	16 764	-14%

### nuitées

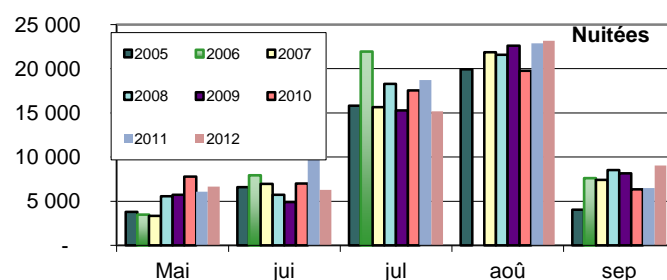
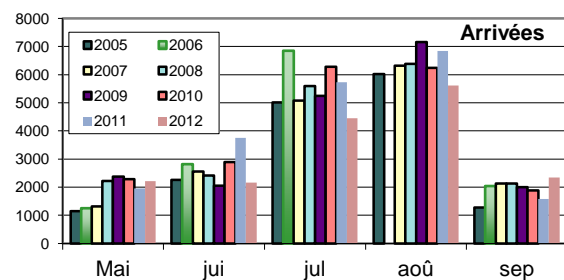
	Mai	jui	juil	aoû	sep
2005	3 795	6 595	15 804	19 927	4 046
2006	3 492	7 941	21 935	*	7 618
2007	3 351	6 982	15 633	21 850	7 410
2008	5 573	5 746	18 277	21 570	8 552
2009	5 750	4 916	15 264	22 611	8 153
2010	7 775	7 019	17 554	19 748	6 361
2011	6 079	10 473	18 720	22 880	6 516
2012	6 657	6 297	15 170	23 136	9 061

	annuel	cumul	11/12
2005	50 167	50 167	
2006	58 148	58 148	
2007	55 226	55 226	
2008	59 717	59 717	
2009	56 673	56 673	-5%
2010	58 445	58 445	3,1%
2011	63 477	63 477	8,6%
2012	60 109	60 109	-5,3%

### dds

	Mai	jui	juil	aoû	sep
2005	3,32	2,92	3,15	3,31	3,18
2006	2,79	2,82	3,20	*	3,73
2007	2,54	2,72	3,08	3,46	3,47
2008	2,51	2,37	3,27	3,38	4,02
2009	2,43	2,40	2,91	3,16	4,09
2010	3,41	2,42	2,79	3,16	3,37
2011	3,12	2,79	3,27	3,34	4,13
2012	3,01	2,92	3,40	4,12	3,87

	annuel	cumul	11/12
2005	3,19	3,19	
2006	4,49	4,49	
2007	3,17	3,17	
2008	3,19	3,19	
2009	3,01	3,01	-5%
2010	2,98	2,98	-1%
2011	3,24	3,24	9%
2012	3,59	3,59	11%



Part sur nuitées totales

**38%**

## Fréquentation étrangère Camping

## Marne

### arrivées

	Mai	jui	jul	aoû	sep
2005	5736	9807	18025	18375	5677
2006	5353	9383	17037	*	5268
2007	5578	9753	16084	16864	7548
2008	6120	10491	18205	15506	6569
2009	6122	8088	17827	16956	5866
2010	5794	8482	14444	13298	6289
2011	5893	9184	14842	14282	5794
2012	5452	8820	13799	14772	7590

	annuel	cumul	11/12
2005	57 620	57 620	
2006	37 041	37 041	
2007	55 828	55 828	
2008	56 887	56 887	
2009	54 824	54 824	-3,6%
2010	48 302	48 302	-11,9%
2011	49 852	49 852	3,2%
2012	52 087	52 087	4,5%

### nuitées

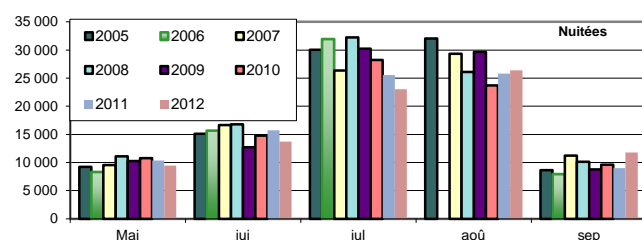
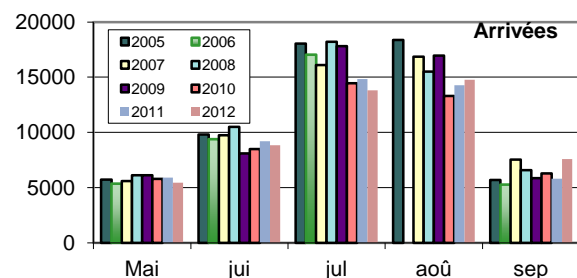
	Mai	jui	jul	aoû	sep
2005	9 231	15 080	30 017	32 067	8 640
2006	8 315	15 663	31 933	*	7 930
2007	9 519	16 623	26 328	29 315	11 215
2008	11 075	16 807	32 244	26 094	10 152
2009	10 272	12 694	30 196	29 657	8 772
2010	10 769	14 780	28 252	23 694	9 621
2011	10 357	15 740	25 525	25 801	8 993
2012	9 453	13 729	23 044	26 382	11 784

	annuel	cumul	11/12
2005	95 035	95 035	
2006	86 497	86 497	
2007	93 002	93 002	
2008	96 372	96 372	
2009	91 524	91 524	-5,0%
2010	87 127	87 127	-4,8%
2011	86 048	86 048	-1,2%
2012	86 615	86 615	0,7%

### dds

	Mai	jui	jul	aoû	sep
2005	1,61	1,54	1,67	1,75	1,52
2006	1,55	1,67	1,87	*	1,51
2007	1,71	1,70	1,64	1,74	1,49
2008	1,81	1,60	1,77	1,68	1,55
2009	1,68	1,57	1,69	1,75	1,50
2010	1,86	1,74	1,96	1,78	1,53
2011	1,76	1,71	1,72	1,81	1,55
2012	1,73	1,56	1,67	1,79	1,55

	annuel	cumul	11/12
2005	1,6	1,6	
2006	2,3	2,3	
2007	1,7	1,7	
2008	1,7	1,7	
2009	1,7	1,7	-1,5%
2010	1,8	1,8	8,0%
2011	1,7	1,7	-4,3%
2012	1,7	1,7	-3,7%



Part sur nuitées totales

62%

## Fréquentation néerlandaise

## Camping

## Marne

### arrivées

	Mai	jui	jul	aoû	sep
2005	2638	4526	8003	7400	2079
2006	2426	3818	8512	*	*
2007	2270	3555	6600	5607	2353
2008	2606	3930	7458	4849	2155
2009	2491	3142	7845	6140	1928
2010	2941	*	6606	5202	2337
2011	2594	3720	6093	5289	1988
2012	2181	3438	5639	5621	2776

annuel	cumul	11/12
24646	24646	
21472	21472	
20386	20386	
20998	20998	
21524	21524	2,5%
20788	20788	-3,4%
19837	19837	-4,6%
20861	20861	5,2%

### nuitées

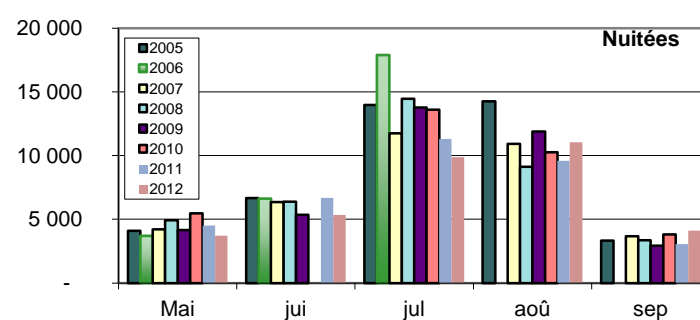
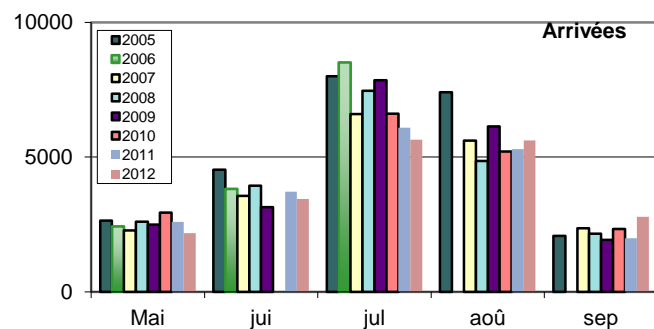
	Mai	jui	jul	aoû	sep
2005	4 090	6 670	13 983	14 244	3 328
2006	3 704	6 623	17 887	*	*
2007	4 202	6 351	11 745	10 910	3 658
2008	4 940	6 375	14 454	9 128	3 355
2009	4 156	5 349	13 763	11 881	2 922
2010	5 468	*	13 606	10 264	3 817
2011	4 503	6 683	11 295	9 601	3 059
2012	3 716	5 349	9 888	11 054	4 100

annuel	cumul	11/12
42 315	42 315	
40 673	40 673	
36 866	36 866	
38 252	38 252	
38 036	38 036	-0,6%
39 788	39 788	4,6%
35 320	35 320	-11,2%
35 808	35 808	1,4%

### dds

	Mai	jui	jul	aoû	sep
2005	1,55	1,47	1,75	1,92	1,60
2006	1,53	1,73	2,10	*	*
2007	1,85	1,79	1,78	1,95	1,55
2008	1,90	1,62	1,94	1,88	1,56
2009	1,67	1,70	1,75	1,94	1,52
2010	1,86	*	2,06	1,97	1,63
2011	1,74	1,80	1,85	1,82	1,54
2012	1,70	1,56	1,75	1,97	1,48

annuel	cumul	11/12
1,7	1,7	
1,9	1,9	
1,8	1,8	
1,8	1,8	
1,8	1,8	-3,0%
1,9	1,9	8,3%
1,8	1,8	-7,0%
1,7	1,7	-3,6%



Part sur nuitées totales **26%**

Part sur nuitées étrangères **42%**

# Fréquentation Britannique

# Camping

# Marne

## arrivées

	Mai	jui	jul	aoû	sep
2005	1381	2915	3977	4820	1810
2006	1693	3171	3929	*	*
2007	1809	3624	4298	5687	3004
2008	1851	3996	4975	5661	2613
2009	1646	2707	4133	5330	2174
2010	1106	*	2964	3811	2112
2011	1609	2425	3502	3921	2025
2012	1374	2963	3181	3972	2286

## nuitées

	Mai	jui	jul	aoû	sep
2005	2 098	4 936	6 752	8 252	2 903
2006	2 538	4 846	6 316	*	*
2007	2 783	5 947	6 558	9 672	4 315
2008	3 119	6 544	8 143	9 044	3 922
2009	2 566	3 962	6 539	8 716	3 062
2010	1 812	*	5 585	6 343	2 963
2011	2 889	3 740	5 575	6 175	2 956
2012	2 199	4 575	5 154	6 233	3 198

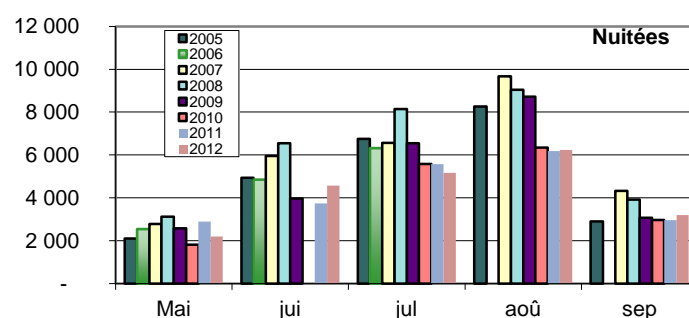
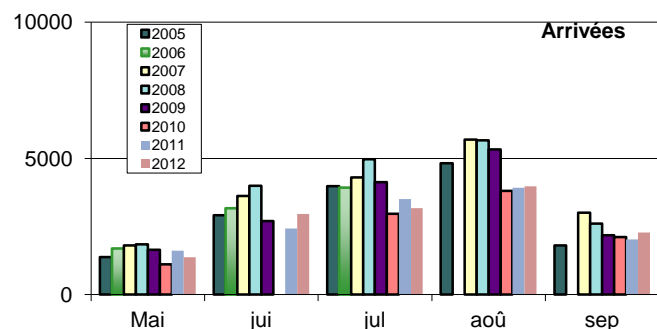
annuel	cumul	11/12
14903	14903	
14649	14649	
18424	18424	
19094	19094	
15979	15979	-16,3%
12353	12353	-22,7%
13301	13301	7,7%
13907	13907	4,6%

annuel	cumul	11/12
24 941	24 941	
23 405	23 405	
29 274	29 274	
30 773	30 773	
24 828	24 828	-19,3%
20 705	20 705	-16,6%
21 029	21 029	1,6%
21 502	21 502	2,2%

## dds

	Mai	jui	jul	aoû	sep
2005	1,52	1,69	1,70	1,71	1,60
2006	1,50	1,53	1,61	*	*
2007	1,54	1,64	1,53	1,70	1,44
2008	1,69	1,64	1,64	1,60	1,50
2009	1,56	1,46	1,58	1,64	1,41
2010	1,64	*	1,88	1,66	1,40
2011	1,80	1,54	1,59	1,57	1,46
2012	1,60	1,54	1,62	1,57	1,40

annuel	cumul	11/12
1,7	1,7	
1,6	1,6	
1,6	1,6	
1,6	1,6	
1,6	1,6	-3,6%
1,7	1,7	7,9%
1,6	1,6	-5,7%
1,5	1,5	-2,2%



Part sur nuitées totales **17%**  
 Part sur nuitées étrangères **27%**

## Fréquentation Allemande

## Camping

## Marne

### arrivées

	Mai	jui	jul	aoû	sep
2005	872	994	1933	2961	1066
2006	456	1109	1839	*	*
2007	541	1213	1637	1986	881
2008	761	968	1696	1716	702
2009	654	926	1907	1979	702
2010	521	*	1238	1492	724
2011	547	1167	1484	1819	639
2012	648	917	1545	2027	1009

### nuitées

	Mai	jui	jul	aoû	sep
2005	1 282	1 262	2 513	4 054	1 297
2006	646	1 766	2 580	*	*
2007	853	2 038	2 418	2 906	1 171
2008	1 353	1 411	2 816	2 418	926
2009	982	1 306	3 013	3 007	918
2010	924	*	2 049	2 202	891
2011	794	1 786	2 172	2 534	895
2012	959	1 387	2 226	3 236	1 292

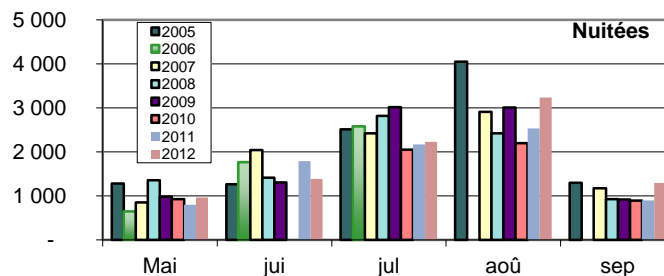
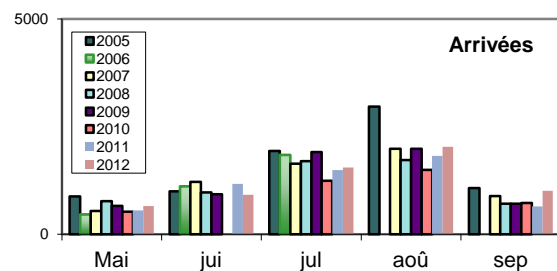
### dds

	Mai	jui	jul	aoû	sep
2005	1,47	1,27	1,30	1,37	1,22
2006	1,42	1,59	1,40	*	*
2007	1,58	1,68	1,48	1,46	1,33
2008	1,78	1,46	1,66	1,41	1,32
2009	1,50	1,41	1,58	1,52	1,31
2010	1,77	*	1,66	1,48	1,23
2011	1,45	1,53	1,46	1,39	1,40
2012	1,48	1,51	1,44	1,60	1,28

annuel	cumul	11/12
7826	7826	
6569	6569	
6256	6256	
5842	5842	
6166	6166	5,5%
4925	4925	-20,1%
5650	5650	14,7%
6265	6265	10,9%

annuel	cumul	11/12
10 408	10 408	
9 354	9 354	
9 385	9 385	
8 925	8 925	
9 222	9 222	3,3%
7 677	7 677	-16,8%
8 169	8 169	6,4%
9 242	9 242	13,1%

annuel	cumul	11/12
1,3	1,3	
1,4	1,4	
1,5	1,5	
1,5	1,5	
1,5	1,5	-2,1%
1,6	1,6	4,2%
1,4	1,4	-7,2%
1,5	1,5	2,0%



Part sur nuitées totales **6%**  
Part sur nuitées étrangères **10%**

# Fréquentation Belge -Lux.

# Camping

# Marne

## arrivées

	Mai	jui	jul	aoû	sep
2005	555	661	2106	1406	402
2006	563	788	1817	*	*
2007	568	720	1750	1664	704
2008	580	777	2062	1604	648
2009	941	703	2219	1771	610
2010	844	*	1911	1318	646
2011	672	1172	1825	1350	668
2012	857	835	1702	1570	820

annuel	cumul	11/12
5130	5130	
4634	4634	
5408	5408	
5667	5667	
6241	6241	10,1%
5547	5547	-11,1%
5687	5687	2,5%
5940	5940	4,4%

## nuitées

	Mai	jui	jul	aoû	sep
2005	1 377	1 101	3 558	2 627	628
2006	1 005	1 495	3 348	*	*
2007	1 062	1 288	2 970	3 070	1 204
2008	1 161	1 291	3 707	3 056	1 160
2009	1 936	1 166	4 141	3 458	1 044
2010	1 751	*	4 086	2 551	1 104
2011	1 260	2 392	3 345	4 568	1 129
2012	1 890	1 320	3 033	3 250	1 249

annuel	cumul	11/12
9 291	9 291	
8 315	8 315	
9 598	9 598	
10 376	10 376	
11 735	11 735	13,1%
10 982	10 982	-6,4%
12 652	12 652	15,2%
10 930	10 930	-13,6%

## dds

	Mai	jui	jul	aoû	sep
2005	2,48	1,67	1,69	1,87	1,56
2006	1,79	1,90	1,84	*	*
2007	1,87	1,79	1,70	1,84	1,71
2008	2,00	1,66	1,80	1,91	1,79
2009	2,06	1,66	1,87	1,95	1,71
2010	2,07	*	2,14	1,94	1,71
2011	1,88	2,04	1,83	3,38	1,69
2012	2,21	1,58	1,78	2,07	1,52

annuel	cumul	11/12
1,81	1,81	
1,79	1,79	
1,77	1,77	
1,83	1,83	
1,88	1,88	2,7%
1,98	1,98	5,3%
2,22	2,22	12,4%
1,84	1,84	-17,3%

