

# Fréquentation totale

# Aube

## arrivées

	Mai	juin	juil	août	sep
2005	5 362	9 115	18 900	19 930	5 732
2006	4 517	7 612	17 033	15 277	5 669
2007	4 463	7 845	14 473	14 618	6 047
2008	5 994	7 399	15 282	14 951	5 380
2009	5 213	6 855	14 370	14 621	5 060
2010	4 558	8 569	16750	16 436	6 202
2011	5 871	12 199	19255	19 435	7 263
2012	7 007	9 541	18964	21 680	7 757

	annuel	cumul	11/12
2005	59 039	59 039	
2006	50 108	50 108	
2007	47 450	47 450	
2008	49 009	49 009	
2009	46 136	46 136	-5,9%
2010	52 520	52 520	13,8%
2011	63 708	63 708	21,3%
2012	65 389	65 389	2,6%

## nuitées

	Mai	juin	juil	août	sep
2005	8 858	15 002	40 225	49 072	10 665
2006	8 627	13 322	39 366	39 104	10 373
2007	7 862	13 840	31 388	33 841	11 796
2008	13 596	14 461	40 838	39 100	10 312
2009	10 689	13 211	37 214	41 449	11 023
2010	9 329	18 024	42781	45 801	12 888
2011	11 468	26 827	50480	52 627	14 575
2012	15 367	20 931	50002	57 967	16 858

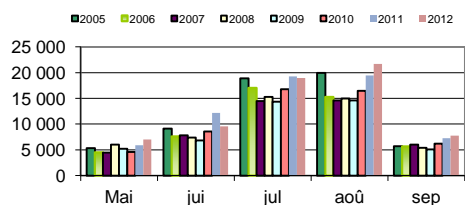
	annuel	cumul	11/12
2005	123 822	123 822	
2006	110 792	110 792	
2007	98 724	98 724	
2008	118 312	118 312	
2009	113 653	113 653	-3,9%
2010	128 820	128 820	13,3%
2011	155 933	155 933	21,0%
2012	160 368	160 368	2,8%

## dds

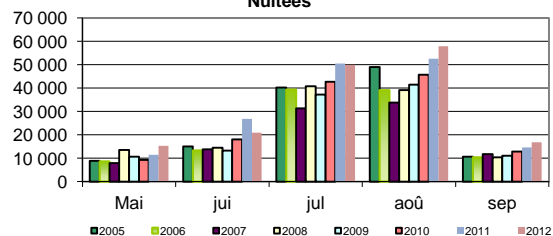
	Mai	juin	juil	août	sep
2005	1,65	1,65	2,13	2,46	1,86
2006	1,91	1,75	2,31	2,56	1,83
2007	1,76	1,76	2,17	2,32	1,95
2008	2,27	1,95	2,67	2,62	1,92
2009	2,05	1,93	2,59	2,83	2,18
2010	2,05	2,10	2,55	2,79	2,08
2011	1,95	2,20	2,62	2,71	2,01
2012	2,19	2,19	2,64	2,67	2,17

	annuel	cumul	11/12
2005	2,1	2,1	
2006	2,2	2,2	
2007	2,1	2,1	
2008	2,4	2,4	
2009	2,5	2,5	3,6%
2010	2,5	2,5	-1,9%
2011	2,4	2,4	-0,2%
2012	2,5	2,5	0,2%

Arrivées



Nuitées



## arrivées

	Mai	juin	juil	août	sep
2005	1 305	2 205	6 885	8 227	1 403
2006	1 453	2 244	7 526	6 374	1 289
2007	1 092	1 639	4 948	5 285	1 411
2008	2 303	2 008	5 559	5 837	1 421
2009	2 203	2 228	4 856	5 460	1 632
2010	1 869	2 754	6 292	5 677	1 701
2011	1 639	4 204	6 488	6 730	1 946
2012	2 636	2 326	5 452	8 046	2 109

## nuitées

	Mai	juin	juil	août	sep
2005	2 942	4 764	21 442	30 194	3 626
2006	3 651	4 800	23 164	24 105	3 171
2007	2 553	3 798	15 458	18 371	3 899
2008	6 788	5 277	22 055	22 845	4 132
2009	5 042	5 259	17 486	21 391	5 453
2010	4 428	6 140	18 698	19 102	3 946
2011	4 076	10 168	21 228	22 220	4 885
2012	6 735	6 533	19 478	26 197	6 435

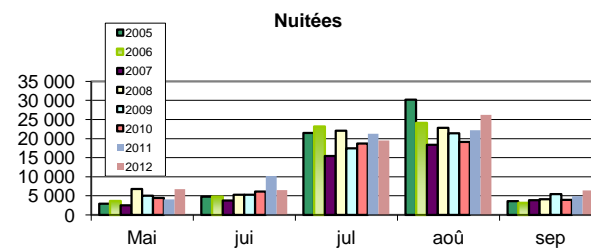
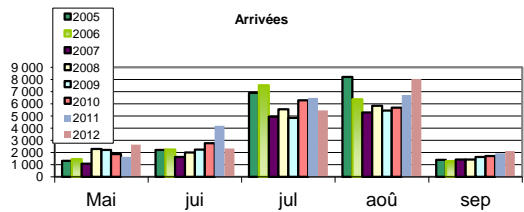
## dds

	Mai	juin	juil	août	sep
2005	2,25	2,16	3,11	3,67	2,58
2006	2,51	2,14	3,08	3,78	2,46
2007	2,34	2,32	3,12	3,48	2,76
2008	2,95	2,63	3,97	3,91	2,91
2009	2,29	2,36	3,60	3,92	3,34
2010	2,37	2,23	2,97	3,36	2,32
2011	2,49	2,42	3,27	3,30	2,51
2012	2,56	2,81	3,57	3,26	3,05

annuel	cumul	11/12
20 025	20 025	
18 886	18 886	
14 376	14 376	
17 128	17 128	
16 304	16 304	-4,8%
18 296	18 296	12,2%
20 966	20 966	14,6%
20 358	20 358	-2,9%

annuel	cumul	11/12
62 968	62 968	
58 891	58 891	
44 076	44 076	
61 096	61 096	
54 493	54 493	-10,8%
52 317	52 317	-4,0%
61 762	61 762	18,1%
64 226	64 226	4,0%

annuel	cumul	11/12
3,1	3,1	
3,1	3,1	
3,1	3,1	
3,6	3,6	
3,3	3,3	-6,3%
2,9	2,9	-14,4%
2,9	2,9	3,0%
3,2	3,2	7,1%



## Fréquentation étrangère

## Camping

## Aube

### arrivées

	Mai	jui	jul	aoû	sep
2005	4 057	6 910	12 015	11 703	4 329
2006	3 064	5 368	9 507	8 903	4 380
2007	3 371	6 206	9 525	9 333	4 636
2008	3 691	5 391	9 723	9 114	3 959
2009	3 010	4 627	9 514	9 161	3 428
2010	2 689	5 815	10 458	10 759	4 501
2011	4 232	7 995	12 767	12 705	5 317
2012	4 371	7 215	13 512	13 634	5 648

### nuitées

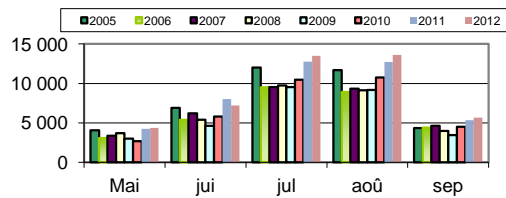
	Mai	jui	jul	aoû	sep
2005	5 914	10 238	18 783	18 878	7 039
2006	4 976	8 522	16 202	14 999	7 202
2007	5 309	10 042	15 930	15 470	7 897
2008	6 808	9 184	18 783	16 255	6 180
2009	5 647	7 952	19 728	20 058	5 570
2010	4 901	11 884	24 083	26 699	8 942
2011	7 392	16 659	29 252	30 407	9 690
2012	8 632	14 398	30 524	31 770	10 423

### dds

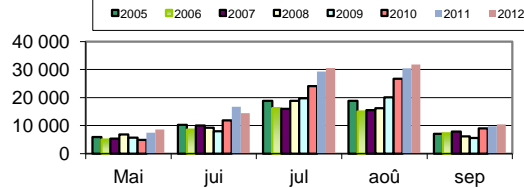
	Mai	jui	jul	aoû	sep
2005	1,46	1,48	1,56	1,61	1,63
2006	1,62	1,59	1,70	1,68	1,64
2007	1,57	1,62	1,67	1,66	1,70
2008	1,84	1,70	1,93	1,78	1,56
2009	1,88	1,72	2,07	2,19	1,62
2010	1,82	2,04	2,30	2,48	1,99
2011	1,75	2,08	2,29	2,39	1,82
2012	1,97	2,00	2,26	2,33	1,85

	annuel	cumul	11/12
2005	39 014	39 014	
2006	31 222	31 222	
2007	33 074	33 074	
2008	31 881	31 881	
2009	29 832	29 832	-6,4%
2010	34 224	34 224	14,7%
2011	42 742	42 742	24,9%
2012	45 031	45 031	5,4%
2005	60 852	60 852	
2006	51 901	51 901	
2007	54 648	54 648	
2008	57 216	57 216	
2009	59 160	59 160	3,4%
2010	76 503	76 503	29,3%
2011	94 171	94 171	23,1%
2012	96 142	96 142	2,1%
2005	1,6	1,6	
2006	1,7	1,7	
2007	1,7	1,7	
2008	1,8	1,8	
2009	2,0	2,0	10,5%
2010	2,2	2,2	12,7%
2011	2,2	2,2	-1,4%
2012	2,1	2,1	-3,1%

Arrivées



Nuitées



Part sur nuitées totales

60%

# Fréquentation Allemande Camping Aube

## arrivées

	Mai	juin	juil	août	sep
2005	501	605	1 067	1 638	709
2006	285	824	862	1 255	754
2007	420	717	1 061	1 114	652
2008	485	552	907	966	486
2009	392	599	913	*	*
2010	317	613	1 067	1 083	660
2011	443	1 116	1 370	1 384	802
2012	576	956	1 596	1 820	977

annuel	cumul	11/12
4 520	4 520	
3 972	3 972	
3 965	3 965	
3 396	3 396	
3 537	3 537	4,2%
3 738	3 738	5,7%
5 068	5 068	35,6%
5 956	5 956	17,5%

## nuitées

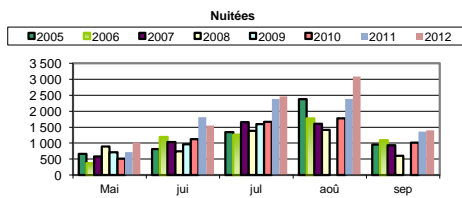
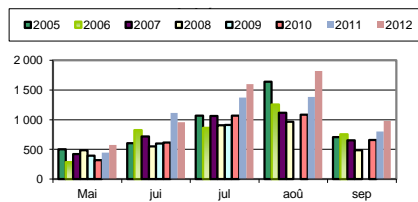
	Mai	juin	juil	août	sep
2005	667	816	1 342	2 379	954
2006	373	1 191	1 264	1 772	1 091
2007	584	1 037	1 651	1 604	931
2008	890	742	1 384	1 414	599
2009	711	962	1 599	*	*
2010	511	1 120	1 666	1 776	1 014
2011	720	1 809	2 381	2 378	1 356
2012	1 021	1 553	2 457	3 086	1 400

annuel	cumul	11/12
6 158	6 158	
5 663	5 663	
5 808	5 808	
5 029	5 029	18,5%
6 085	6 085	2,1%
8 599	8 599	41,3%
9 536	9 536	10,9%

## dds

	Mai	juin	juil	août	sep
2005	1,33	1,35	1,26	1,45	1,35
2006	1,31	1,45	1,47	1,41	1,45
2007	1,39	1,45	1,56	1,44	1,43
2008	1,84	1,34	1,53	1,46	1,23
2009	1,81	1,61	1,75	*	*
2010	1,61	1,83	1,56	1,64	1,54
2011	1,63	1,62	1,74	1,72	1,69
2012	1,77	1,62	1,54	1,70	1,43

annuel	cumul	11/12
1,4	1,4	
1,4	1,4	
1,5	1,5	
1,5	1,5	
1,7	1,7	13,8%
1,6	1,6	-3,4%
1,7	1,7	4,2%
1,6	1,6	-5,6%



Part sur nuitées totales **6%**  
 Part sur nuitées étrangères **9%**

# Fréquentation néerlandaise

# Camping

# Aube

arrivées

	Mai	jui	jul	aoû	sep
2005	2 340	3 857	6 892	5 852	1 853
2006	1 591	2 545	5 005	3 938	1 486
2007	1 601	2 817	4 519	3 483	1 670
2008	1 872	2 474	4 591	3 269	1 557
2009	1 486	2 192	4 672	*	*
2010	1 407	2 467	4 678	4 328	1 864
2011	2 106	3 201	5 521	4 569	1 796
2012	1 737	2 870	6 024	4 840	1 966

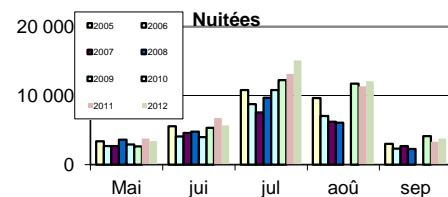
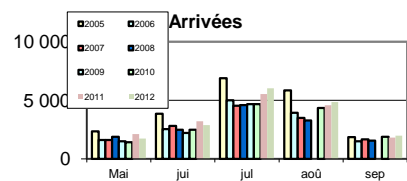
nuitées

	Mai	jui	jul	aoû	sep
2005	3 393	5 594	10 822	9 654	3 029
2006	2 698	4 118	8 768	7 065	2 354
2007	2 695	4 626	7 575	6 209	2 706
2008	3 654	4 786	9 677	6 064	2 309
2009	2 937	3 987	10 821	*	*
2010	2 658	5 336	12 261	11 744	4 159
2011	3 801	6 738	13 165	11 359	3 339
2012	3 409	5 676	15 113	12 087	3 778

jours

	Mai	jui	jul	aoû	sep
2005	1,45	1,45	1,57	1,65	1,63
2006	1,70	1,62	1,75	1,79	1,58
2007	1,68	1,64	1,68	1,78	1,62
2008	1,95	1,93	2,11	1,86	1,48
2009	1,98	1,82	2,32	*	*
2010	1,89	2,16	2,62	2,71	2,23
2011	1,80	2,10	2,38	2,49	1,86
2012	1,96	1,98	2,51	2,50	1,92

	annuel	cumul	11/12
2005	20 794	20 794	
2006	14 458	14 458	
2007	14 089	14 089	
2008	13 763	13 763	
2009	13 758	13 758	0,0%
2010	14 744	14 744	7,2%
2011	17 006	17 006	15,3%
2012	18 172	18 172	6,9%
	<b>annuel</b>	<b>cumul</b>	
	32 492	32 492	
	24 712	24 712	
	23 809	23 809	
	26 491	26 491	
	30 714	30 714	15,9%
	36 154	36 154	17,7%
	38 766	38 766	7,2%
	40 838	40 838	5,3%
	<b>annuel</b>	<b>cumul</b>	
	1,56	1,56	
	1,71	1,71	
	1,69	1,69	
	1,92	1,92	
	2,23	2,23	16,0%
	2,45	2,45	9,8%
	2,28	2,28	-7,0%
		2,25	-1,4%



Part sur nuitées totales **25%**  
 Part sur nuitées étrangères **41%**

## Fréquentation Britannique

## Camping

## Aube

### arrivées

	Mai	jui	juil	aoû	sep
2005	740	1 531	1 652	2 251	998
2006	755	1 184	1 566	2 080	1 231
2007	910	1 756	1 924	2 611	1 488
2008	801	1 532	2 130	2 875	1 353
2009	536	1 070	1 740	*	*
2010	534	1 790	2 334	3 429	1 171
2011	986	2 253	3 173	4 256	1 648
2012	1 009	2 161	2 959	4 251	1 584

### nuitées

	Mai	juil	aoû	sep	
2005	1 080	2 505	2 694	3 464	1 742
2006	1 201	1 933	2 604	3 487	2 198
2007	1 270	2 886	3 299	3 922	2 706
2008	1 231	2 324	3 916	5 131	2 357
2009	917	1 758	3 205	*	*
2010	921	3 648	4 995	8 957	2 284
2011	1 695	5 351	7 624	11 460	3 034
2012	2 121	5 020	6 442	11 030	3 091

### dds

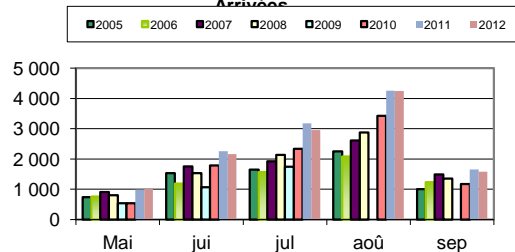
	Mai	juil	aoû	sep	
2005	1,46	1,64	1,63	1,54	1,75
2006	1,59	1,63	1,66	1,68	1,79
2007	1,40	1,64	1,71	1,50	1,82
2008	1,54	1,52	1,84	1,78	1,74
2009	1,71	1,64	1,84	*	*
2010	1,72	2,04	2,14	2,61	1,95
2011	1,72	2,38	2,40	2,69	1,84
2012	2,10	2,32	2,18	2,59	1,95

annuel	cumul	11/12
7 172	7 172	
6 816	6 816	
8 690	8 690	
8 692	8 692	
6 452	6 452	-26%
9 259	9 259	44%
12 413	12 413	34%
11 883	11 883	-4%

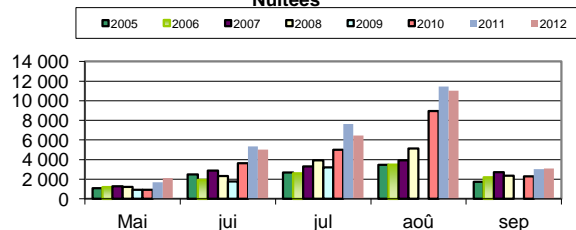
annuel	cumul	11/12
11 485	11 485	
11 423	11 423	
14 084	14 084	
14 960	14 960	
11 327	11 327	-24%
20 802	20 802	84%
29 796	29 796	43%
27 508	27 508	-8%

annuel	cumul	11/12
1,60	1,60	
1,68	1,68	
1,62	1,62	
1,72	1,72	
1,76	1,76	2%
2,25	2,25	28%
2,40	2,40	7%
2,31	2,31	-4%

Arrivées



Nuitées



Part sur nuitées totales **19%**

Part sur nuitées étrangères **32%**

# Fréquentation Belge -Lux. Camping

# Aube

## arrivées

	Mai	jui	jul	aoû	sep
2005	330	576	1 522	1 045	602
2006	284	519	1 292	857	636
2007	312	515	1 155	1 097	499
2008	359	473	1 352	1 171	372
2009	430	457	1 340	*	*
2010	286	627	1 462	1 072	530
2011	445	996	1 745	1 479	682
2012	742	725	1 868	1 664	669

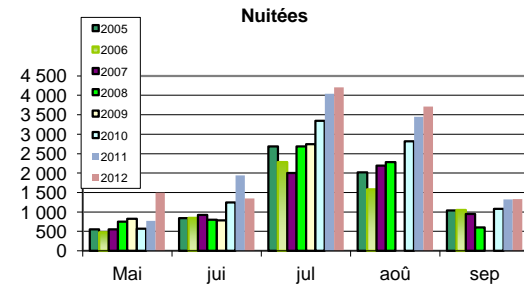
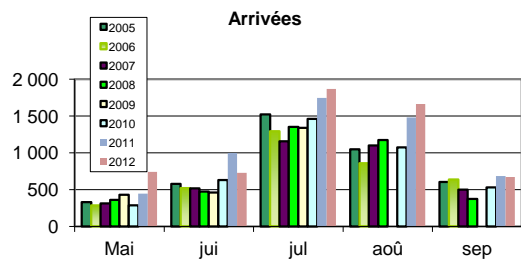
## nuitées

	Mai	jui	jul	aoû	sep
2005	555	841	2 683	2 016	1 038
2006	478	848	2 282	1 582	1 051
2007	550	921	2 005	2 194	951
2008	750	802	2 686	2 283	599
2009	825	780	2 741	*	*
2010	573	1 241	3 342	2 818	1 079
2011	773	1 940	4 036	3 447	1 321
2012	1 492	1 344	4 206	3 709	1 328

## dds

	Mai	jui	jul	aoû	sep
2005	1,68	1,46	1,76	1,93	1,72
2006	1,68	1,63	1,77	1,85	1,65
2007	1,76	1,79	1,74	2,00	1,91
2008	2,09	1,70	1,99	1,95	1,61
2009	1,92	1,71	2,05	*	*
2010	2,00	1,98	2,29	2,63	2,04
2011	1,74	1,95	2,31	2,33	1,94
2012	2,01	1,85	2,25	2,23	1,99

	annuel	cumul	11/12
2005	4 075	4 075	
2006	3 596	3 596	
2007	3 577	3 577	
2008	3 728	3 728	
2009	3 546	3 546	-4,9%
2010	3 975	3 975	12,1%
2011	5 291	5 291	33,1%
2012	5 632	5 632	6,4%
2005	7 133	7 133	
2006	6 244	6 244	
2007	6 620	6 620	
2008	7 122	7 122	
2009	7 105	7 105	-0,2%
2010	9 054	9 054	27,4%
2011	11 488	11 488	26,9%
2012	11 893	11 893	3,5%
2005	1,8	1,8	
2006	1,7	1,7	
2007	1,9	1,9	
2008	1,9	1,9	
2009	2,0	2,0	4,9%
2010	2,3	2,3	13,7%
2011	2,2	2,2	-4,7%
2012	2,1	2,1	-2,7%



Part sur nuitées totales **7%**

Part sur nuitées étrangères **12%**

Source: ORTCA

Enquête INSEE DT ORTCA

21/01/2013