

Fréquentation totale Camping Ardennes

arrivées

	Mai	jui	jul	aoû	sep
2005	5 543	7 872	20 764	17 195	6 932
2006	5 347	8 215	22 219	20 146	7 424
2007	4 821	6 986	16 981	15 978	4 853
2008	6 996	6 863	15 050	12 333	5 168
2009	6 637	6 226	17 539	14 691	4 169
2010	471	10 306	18 099	858	4 699
2011	7 575	16 847	24 752	15 670	6 485
2012	10 174	12 979	22 394	24 457	10 304

annuel	cumul	11/12
58 306	58 306	
62 266	62 266	
49 630	49 630	
46 397	46 397	
49 588	49 588	6,9%
58 658	58 658	18,3%
67 760	67 760	15,5%
78 789	78 789	16,3%

nuitées

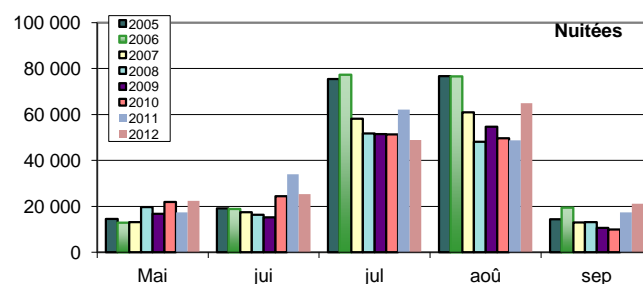
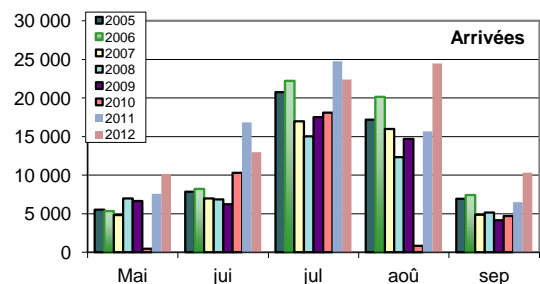
	Mai	jui	jul	aoû	sep
2005	14 593	19 164	75 395	76 636	14 410
2006	12 886	18 867	77 269	76 551	19 430
2007	13 072	17 521	58 105	60 969	13 016
2008	19 618	16 327	51 674	48 065	13 187
2009	16 814	15 163	51 440	54 659	10 622
2010	21 879	24 473	51 283	49 580	9 986
2011	17 453	34 012	62 166	48 741	17 408
2012	22 359	25 339	48 868	64 954	21 119

annuel	cumul	11/12
200 198	200 198	
205 218	205 218	
162 688	162 688	
148 864	148 864	
149 341	149 341	0,3%
157 326	157 326	5,3%
173 696	173 696	10,4%
180 682	180 682	4,0%

D moy s

	Mai	jui	jul	aoû	sep
2005	2,63	2,43	3,63	4,46	2,08
2006	2,41	2,30	3,48	3,80	2,62
2007	2,71	2,51	3,42	3,82	2,68
2008	2,80	2,38	3,43	3,90	2,55
2009	2,53	2,44	2,93	3,72	2,55
2010	46,45	2,37	2,83	57,79	2,13
2011	2,30	2,02	2,51	3,11	2,68
2012	2,20	1,95	2,18	2,66	2,05

annuel	cumul	11/12
3,4	3,4	
3,3	3,3	
3,3	3,3	
3,2	3,2	
3,0	3,0	-6,1%
2,7	2,7	-10,9%
2,6	2,6	-4,4%
2,3	2,3	-10,5%



Fréquentation Française

Camping Ardennes

arrivées

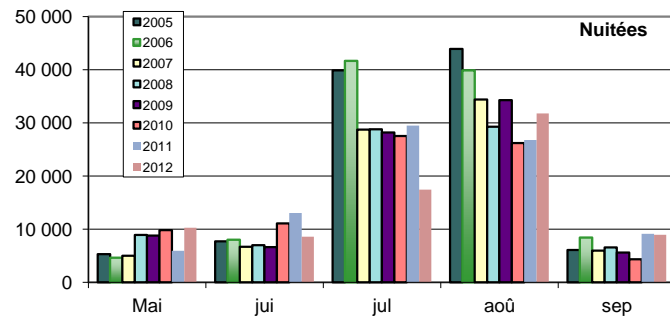
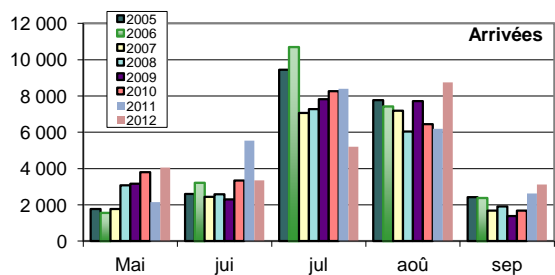
	Mai	jui	juil	aoû	sep	annuel	cumul	11/12
2005	1 766	2 610	9 447	7 777	2 427	24 027	24 027	
2006	1 559	3 216	10 694	7 422	2 379	25 270	25 270	
2007	1 766	2 446	7 058	7 190	1 678	20 139	20 139	
2008	3 084	2 577	7 280	6 049	1 917	20 904	20 904	
2009	3 165	2 309	7 822	7 712	1 388	22 492	22 492	7,6%
2010	3 796	3 334	8 262	6 450	1 690	23 568	23 568	4,8%
2011	2 157	5 535	8 388	6 189	2 624	24 153	24 153	2,5%
2012	4 056	3 354	5 203	8 752	3 123	24 323	24 323	0,7%

nuitées

	Mai	jui	juil	aoû	sep	annuel	cumul	11/12
2005	5 283	7 698	39 901	43 910	6 063	102 855	102 855	
2006	4 621	8 003	41 662	39 876	8 412	102 574	102 574	
2007	4 979	6 678	28 717	34 391	5 980	80 744	80 744	
2008	8 927	6 987	28 798	29 287	6 557	80 556	80 556	
2009	8 775	6 621	28 215	34 288	5 608	83 754	83 754	4,0%
2010	9 789	11 101	27 518	26 173	4 314	78 947	78 947	-5,7%
2011	5 931	13 057	29 496	26 759	9 143	81 585	81 585	3,3%
2012	10 237	8 594	17 417	31 747	8 924	76 113	76 113	-6,7%

D moy s

	Mai	jui	juil	aoû	sep	annuel	cumul	11/12
2005	2,99	2,95	4,22	5,65	2,50	4,28	4,28	
2006	2,96	2,49	3,90	5,37	3,54	4,06	4,06	
2007	2,82	2,73	4,07	4,78	3,56	4,01	4,01	
2008	2,89	2,71	3,96	4,84	3,42	3,85	3,85	
2009	2,77	2,87	3,61	4,45	4,04	3,72	3,72	-3,4%
2010	2,58	3,33	3,33	4,06	2,55	3,35	3,35	-10,0%
2011	2,75	2,36	3,52	4,32	3,48	3,38	3,38	0,8%
2012	2,52	2,56	3,35	3,63	2,86	3,13	3,13	-7,4%



Fréquentation étrangère Camping Ardennes

arrivées

	Mai	jui	juil	aoû	sep
2005	3 779	5 262	11 317	9 418	4 505
2006	3 788	4 999	11 525	12 724	5 045
2007	3 055	4 540	9 923	8 788	3 175
2008	3 912	4 286	7 770	6 284	3 251
2009	3 472	3 917	9 717	6 979	2 781
2010	5 641	6 972	9 837	9 596	3 009
2011	5 418	11 312	16 364	9 481	3 861
2012	6 118	9 625	17 191	15 705	7 181

annuel	cumul	11/12
34 281	34 281	
36 439	36 439	
29 491	29 491	
25 493	25 493	
27 096	27 096	6,3%
35 090	35 090	29,5%
43 607	43 607	24,3%
54 466	54 466	24,9%

nuitées

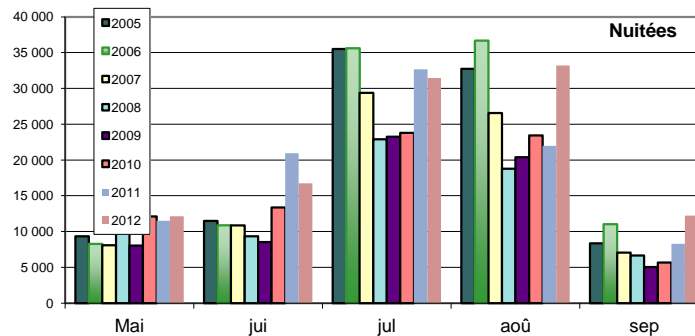
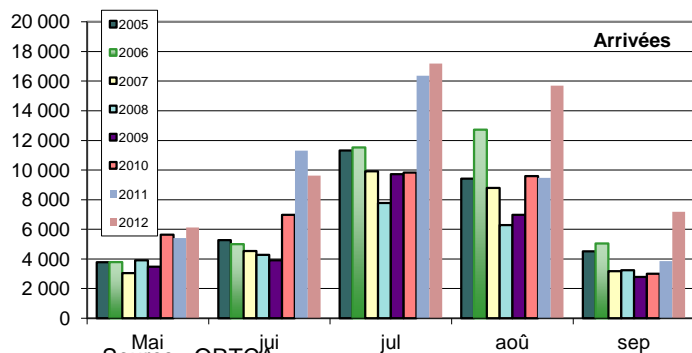
	Mai	jui	juil	aoû	sep
2005	9 310	11 466	35 494	32 726	8 347
2006	8 265	10 864	35 607	36 675	11 018
2007	8 093	10 843	29 388	26 578	7 036
2008	10 691	9 340	22 876	18 778	6 630
2009	8 039	8 542	23 225	20 371	5 014
2010	12 090	13 372	23 765	23 407	5 672
2011	11 522	20 955	32 670	21 982	8 265
2012	12 122	16 745	31 451	33 207	12 195

annuel	cumul	11/12
97 343	97 343	
102 429	102 429	
81 944	81 944	
68 313	68 313	
65 587	65 587	-4,0%
78 379	78 379	19,5%
92 111	92 111	17,5%
104 569	104 569	13,5%

D moy s

	Mai	jui	juil	aoû	sep
2005	2,46	2,18	3,14	3,47	1,85
2006	2,18	2,17	3,09	2,88	2,18
2007	2,65	2,39	2,96	3,02	2,22
2008	2,73	2,18	2,94	2,99	2,04
2009	2,32	2,18	2,39	2,92	1,80
2010	2,14	1,92	2,42	2,44	1,89
2011	2,13	1,85	2,00	2,32	2,14
2012	1,98	1,74	1,83	2,11	1,70

annuel	cumul	11/12
2,84	2,84	
2,81	2,81	
2,78	2,78	
2,68	2,68	
2,42	2,42	-9,7%
2,23	2,23	-7,7%
2,11	2,11	-5,4%
1,92	1,92	-9,1%



Source : ORTCA
Enquête INSEE DT ORTCA

21/01/2013

Fréquentation néerlandaise

Camping

Ardennes

arrivées

	Mai	jui	jul	aoû	sep
2005	2 438	3 677	7 472	5 994	2 759
2006	2 418	3 100	7 056	6 837	2 502
2007	2 024	2 978	6 266	5 029	1 839
2008	2 448	2 569	4 420	3 362	1 728
2009	2 094	2 363	5 784	4 080	1 651
2010	3 448	3 835	5 773	5 360	1 756
2011	2 988	5 749	8 780	4 677	1 829
2012	3 102	5 254	10 413	8 186	3 424

	annuel	cumul	11/12
2005	22 340	22 340	
2006	21 265	21 265	
2007	18 140	18 140	
2008	14 526	14 526	
2009	16 088	16 088	10,8%
2010	20 207	20 207	25,6%
2011	22 900	22 900	13,3%
2012	29 848	29 848	30,3%

nuitées

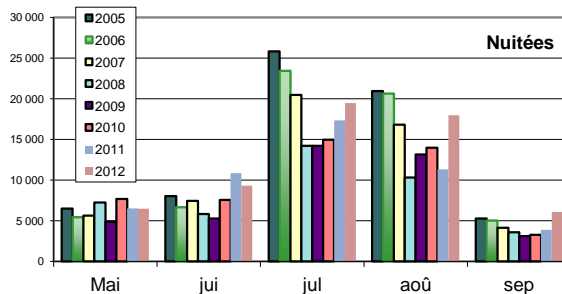
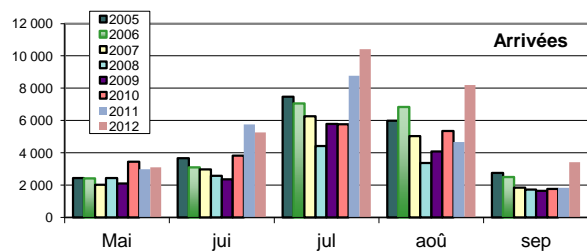
	Mai	jui	jul	aoû	sep
2005	6 493	8 017	25 839	20 944	5 270
2006	5 430	6 656	23 442	20 644	5 018
2007	5 613	7 452	20 462	16 814	4 130
2008	7 238	5 832	14 227	10 327	3 563
2009	4 895	5 261	14 213	13 144	3 123
2010	7 657	7 539	14 970	13 964	3 263
2011	6 503	10 848	17 338	11 337	3 889
2012	6 477	9 321	19 469	17 969	6 090

	annuel	cumul	11/12
2005	66 563	66 563	
2006	61 828	61 828	
2007	54 471	54 471	
2008	41 187	41 187	
2009	40 840	40 840	-0,8%
2010	47 446	47 446	16,2%
2011	49 459	49 459	4,2%
2012	59 314	59 314	19,9%

D moy s

	Mai	jui	jul	aoû	sep
2005	2,66	2,18	3,46	3,49	1,91
2006	2,25	2,15	3,32	3,02	2,01
2007	2,77	2,50	3,27	3,34	2,25
2008	2,96	2,27	3,22	3,07	2,06
2009	2,34	2,23	2,46	3,22	1,89
2010	2,22	1,97	2,59	2,61	1,86
2011	2,18	1,89	1,97	2,42	2,13
2012	2,09	1,77	1,87	2,20	1,78

	annuel	cumul	11/12
2005	2,98	2,98	
2006	2,91	2,91	
2007	3,00	3,00	
2008	2,84	2,84	
2009	2,54	2,54	-10,5%
2010	2,35	2,35	-7,5%
2011	2,16	2,16	-8,0%
2012	1,99	1,99	-8,0%



Fréquentation Britannique + Irl. Camping Ardennes

arrivées

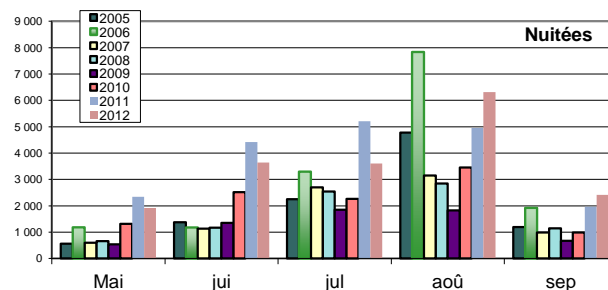
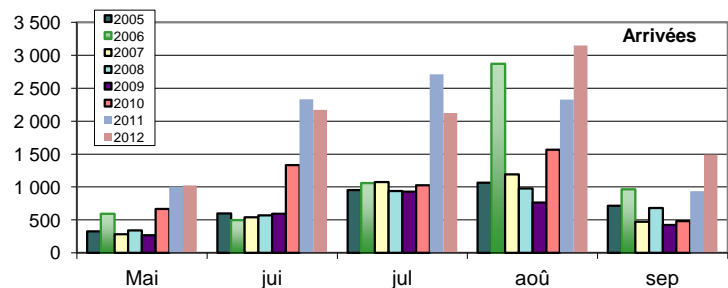
	Mai	jui	jul	aoû	sep	annuel	cumul	11/12
2005	326	596	951	1 065	717	3 655	3 655	
2006	593	497	1 060	2 872	965	5 533	5 533	
2007	283	542	1 075	1 194	472	3 567	3 567	
2008	342	569	937	980	681	3 509	3 509	
2009	266	594	927	762	422	3 009	3 009	-14%
2010	666	1 331	1 024	1 568	480	5 056	5 056	68%
2011	1 006	2 332	2 714	2 327	937	8 475	8 475	68%
2012	1 022	2 171	2 125	3 152	1 490	9 600	9 600	13%

nuitées

	Mai	jui	jul	aoû	sep	annuel	cumul	11/12
2005	560	1 372	2 253	4 782	1 199	10 166	10 166	
2006	1 185	1 179	3 296	7 834	1 922	14 658	14 658	
2007	606	1 135	2 704	3 151	991	8 588	8 588	
2008	666	1 175	2 543	2 841	1 142	8 366	8 366	
2009	537	1 350	1 846	1 829	672	6 300	6 300	-25%
2010	1 313	2 517	2 258	3 452	992	10 548	10 548	67%
2011	2 341	4 413	5 206	4 951	1 960	17 439	17 439	65%
2012	1 923	3 636	3 599	6 313	2 417	17 405	17 405	0%

D moy s

	Mai	jui	jul	aoû	sep	annuel	cumul	11/12
2005	1,72	2,30	2,37	4,49	1,67	2,8	2,8	
2006	2,00	2,37	3,11	2,73	1,99	2,6	2,6	
2007	2,14	2,09	2,52	2,64	2,10	2,4	2,4	
2008	1,95	2,07	2,71	2,90	1,68	2,4	2,4	
2009	2,02	2,27	1,99	2,40	1,59	2,1	2,1	-12%
2010	1,97	1,89	2,21	2,20	2,07	2,1	2,1	0%
2011	2,33	1,89	1,92	2,13	2,09	2,1	2,1	-1%
2012	1,88	1,67	1,69	2,00	1,62	1,8	1,8	-12%



Fréquentation Allemande Camping

Ardennes

arrivées

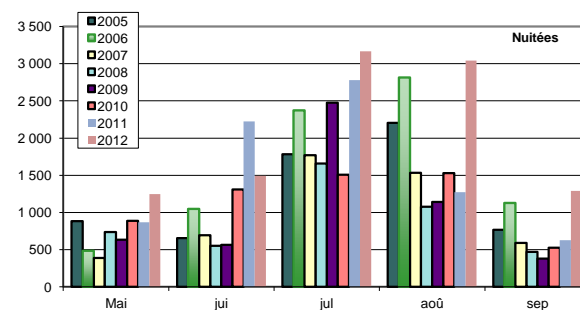
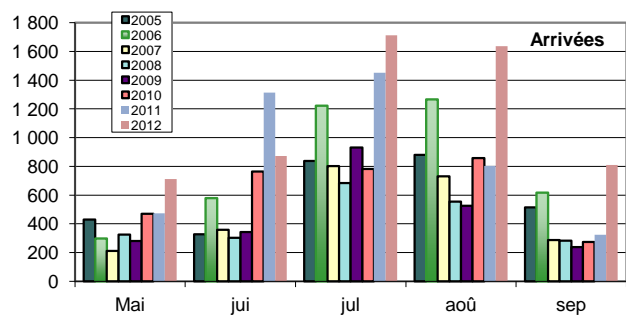
	Mai	juin	juil	août	sep	annuel	cumul	11/12
2005	430	327	838	881	515	2 991	2 991	
2006	298	579	1 222	1 266	617	3 982	3 982	
2007	211	358	802	731	288	2 392	2 392	
2008	326	303	683	555	282	2 149	2 149	
2009	281	343	932	525	239	2 347	2 347	9%
2010	471	764	782	858	273	3 140	3 140	34%
2011	473	1 314	1 451	804	324	3 998	3 998	27%
2012	711	873	1 712	1 636	810	5 473	5 473	37%

nuitées

	Mai	juin	juil	août	sep	annuel	cumul	11/12
2005	882	653	1 785	2 206	769	6 295	6 295	
2006	485	1 048	2 373	2 815	1 128	7 849	7 849	
2007	386	692	1 769	1 532	592	4 971	4 971	
2008	737	550	1 658	1 078	471	4 493	4 493	
2009	635	564	2 477	1 141	381	5 249	5 249	17%
2010	889	1 311	1 506	1 531	526	5 758	5 758	10%
2011	870	2 225	2 779	1 273	629	7 093	7 093	23%
2012	1 248	1 491	3 166	3 041	1 289	9 789	9 789	38%

D moy s

	Mai	juin	juil	août	sep	annuel	cumul	11/12
2005	2,1	2,0	2,1	2,5	1,5	2,1	2,1	
2006	1,6	1,8	1,9	2,2	1,8	2,0	2,0	
2007	1,8	1,9	2,2	2,1	2,1	2,1	2,1	
2008	2,3	1,8	2,4	1,9	1,7	2,1	2,1	
2009	2,3	1,6	2,7	2,2	1,6	2,2	2,2	7%
2010	1,9	1,7	1,9	1,8	1,9	1,8	1,8	-18%
2011	1,8	1,7	1,9	1,6	1,9	1,8	1,8	-3%
2012	1,8	1,7	1,8	1,9	1,6	1,8	1,8	1%



Fréquentation Belge -Lux. Camping

Ardennes

arrivées

	Mai	jui	jul	aoû	sep
2005	483	461	1 445	1 079	396
2006	354	603	1 530	1 060	606
2007	467	508	1 200	1 311	461
2008	649	646	1 294	1 047	410
2009	694	426	1 478	1 214	338
2010	818	726	1 669	1264	390
2011	702	1 477	2 110	1219	616
2012	1 005	902	2 008	2016	1 099

	annuel	cumul	11/12
	3 864	3 864	
	4 042	4 042	
	3 947	3 947	
	4 044	4 044	
	4 183	4 183	3%
	4 879	4 879	17%
	5 903	5 903	21%
	6 919	6 919	17%

nuitées

	Mai	jui	jul	aoû	sep
2005	1 223	1 031	4 225	3 726	931
2006	978	1 515	4 851	3 069	1 405
2007	1 363	1 272	3 285	4 054	1 100
2008	1 750	1 372	3 609	3 330	833
2009	1 636	983	3 572	3 553	654
2010	1 801	1 463	4 045	3458	685
2011	1 375	2 690	4 543	3636	1 264
2012	2 036	1 627	3 752	4624	1 866

	annuel	cumul	11/12
	11 136	11 136	
	11 751	11 751	
	11 076	11 076	
	10 896	10 896	
	10 458	10 458	-4%
	11 459	11 459	10%
	13 508	13 508	18%
	13 866	13 866	3%

D moy s

	Mai	jui	jul	aoû	sep
2005	2,53	2,24	2,92	3,45	2,35
2006	2,76	2,51	3,17	2,90	2,32
2007	2,92	2,50	2,74	3,09	2,39
2008	2,70	2,12	2,79	3,18	2,03
2009	2,36	2,31	2,42	2,93	1,93
2010	2,20	2,02	2,42	2,74	1,76
2011	1,96	1,82	2,15	2,98	2,05
2012	2,03	1,80	1,87	2,29	1,70

	annuel	cumul	11/12
	2,88	2,88	
	2,91	2,91	
	2,81	2,81	
	2,69	2,69	
	2,50	2,50	-7%
	2,35	2,35	-6%
	2,29	2,29	-3%
	2,00	2,00	-12%

