

## Occupation toutes catégories Champagne-Ardenne

Emplacements offerts (nb de chambres \* nb. De jours d'ouverture)

	Avril	Mai	Juin	Juillet	Août	Septembre
2 010	nc	176711	178392	197888	203825	180379
2 011	nc	197594	201268	211817	211079	192678
2 012	nc	204 381	198 252	209 615	211 141	191 776
2 013	nc	191 405	188 922	202 516	203 298	184 600
2 014	nc	174 369	170 230	182 435	182 807	169 360
2 015	nc	186 717	185 310	191 735	192 975	173 391
2 016	149 560	187 102	184 640	192 913	194 463	167 558

Cumul d'avril à septembre	Cumul de mai à septembre	évolution N/N-1
937195	937195	
1014436	1 014 436	8,2%
1 015 165	1015165	0,1%
970 741	970 741	-4,4%
879 201	879201	-9,4%
930 128	930 128	5,8%
1 076 236	926 676	-0,4%

Emplacements occupés

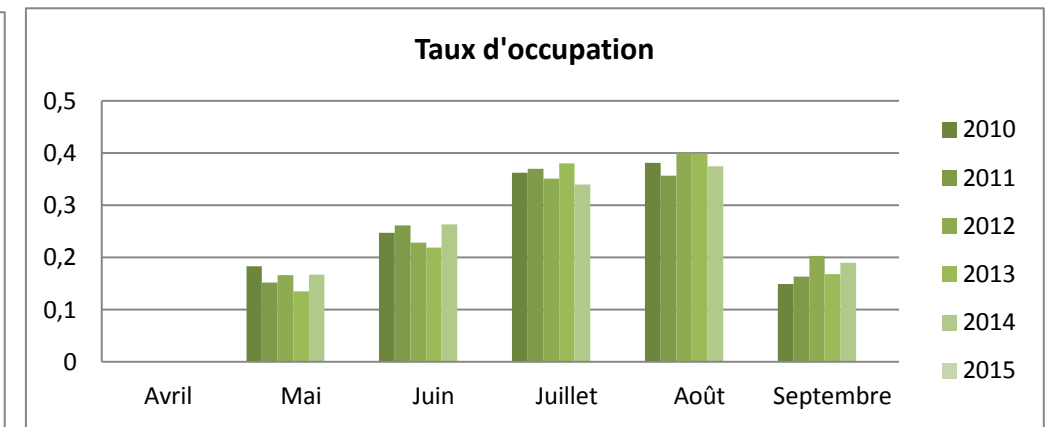
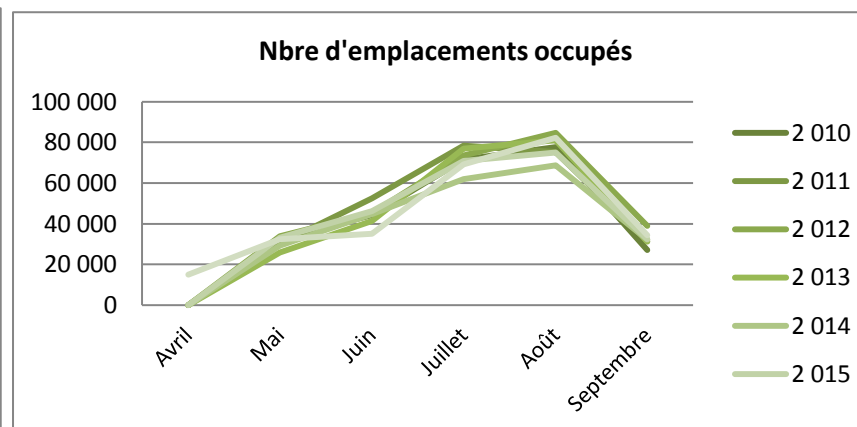
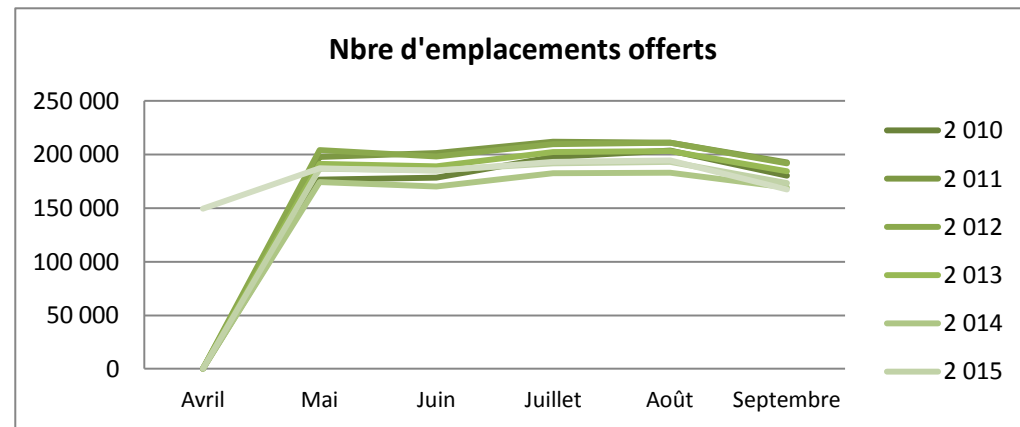
	Avril	Mai	Juin	Juillet	Août	Septembre
2 010	nc	32415	44214	71686	77771	27003
2 011	nc	30150	52621	78301	75325	31431
2 012	nc	33 959	45 305	73 629	84 686	38 963
2 013	nc	25 818	41 323	76 965	81 116	31 127
2 014	nc	29 220	44 890	61 917	68 598	32 103
2 015	nc	33 157	46 228	70 831	74 900	32 400
2 016	14 999	32 524	35 145	69 119	82 367	34 387

Cumul d'avril à septembre	Cumul de mai à septembre	évolution N/N-1
253 088	253 088	
267 828	267 828	5,8%
276 542	276 542	3,3%
256 350	256 350	-7,3%
236 728	236 728	-7,7%
257 516	257 516	8,8%
268 541	253 542	-1,5%

Taux d'occupation

	Avril	Mai	Juin	Juillet	Août	Septembre
2010	nc	18,34%	24,78%	36,23%	38,16%	14,97%
2011	nc	15,26%	26,14%	36,97%	35,69%	16,31%
2012	nc	16,6%	22,9%	35,1%	40,1%	20,3%
2013	nc	13,5%	21,9%	38,0%	39,9%	16,9%
2014	nc	16,8%	26,4%	33,9%	37,5%	19,0%
2015	nc	17,76	24,95	36,94	38,81	18,69
2016	10.03	17.38	19.03	35.83	42.36	20.52

Cumul d'avril à septembre	Cumul de mai à septembre	évolution N/N-1
27,00%	27,0%	
26,40%	26,4%	-2,2%
27,2%	27,2%	3,2%
26,4%	26,4%	-3,0%
26,9%	26,9%	2,0%
27,69	27,7%	2,8%
24,95	27,4%	-1,2%



## Occupation Emplacements Nus Champagne-Ardenne

**Emplacements offerts** (nb de chambres \* nb. De jours d'ouverture)

	Avril	Mai	Juin	Juillet	Août	Septembre
2 010		163009	164768	183032	187364	166305
2 011		177227	181198	190850	189131	172188
2 012		185 626	180 702	191 245	192 510	173 950
2 013		172 743	170 772	183 495	184 202	166 977
2 014		152 359	150 279	160 177	160 642	148 367
2 015		167 032	166 230	172 050	172 856	156 077
2 016	134 150	167 665	165 886	173 476	174 747	151 667

Cumul d'avril à septembre	Cumul de mai à septembre	évolution N/N-1
864478	864 478	
910594	910 594	5,3%
924 033	924 033	1,5%
878 189	878 189	-5,0%
771 824	771 824	-12,1%
834 245	834 245	8,1%
967 591	833 441	-0,1%

**Emplacements occupés**

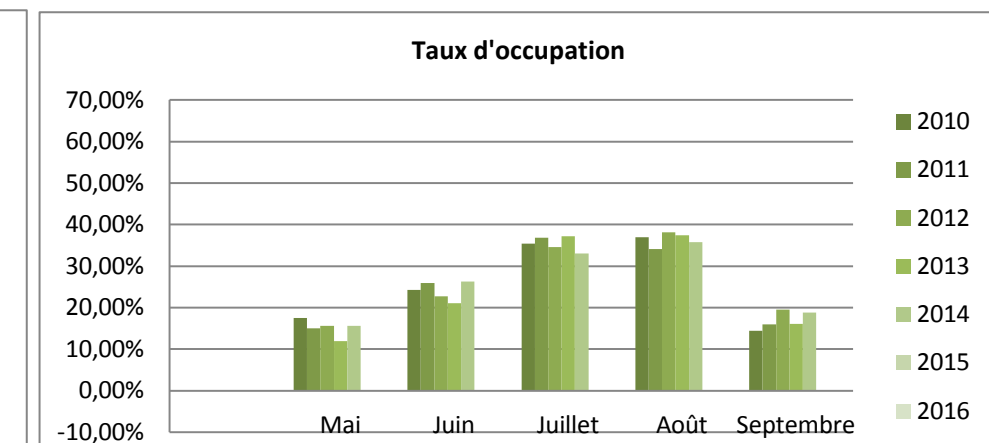
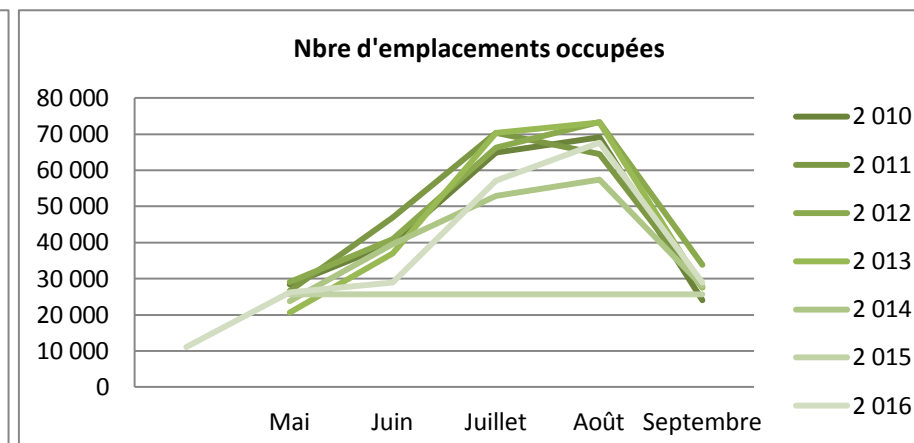
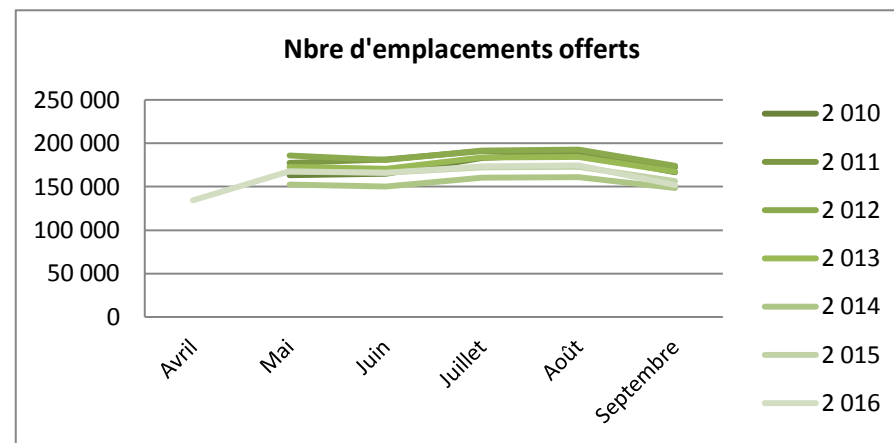
	Mai	Juin	Juillet	Août	Septembre
2 010	28449	39884	64851	69209	23972
2 011	26573	46893	70397	64568	27555
2 012	29 004	40 965	66 224	73 304	33 882
2 013	20 557	37 042	70 304	73 189	27 626
2 014	23 747	39 503	52 868	57 445	27 974
2 015	25 681	25 681	25 681	25 681	25 681
2 016	11 144	26 251	28 874	57 204	67 684

Cumul d'avril à septembre	Cumul de mai à septembre	évolution N/N-1
226 365	226 365	
235 986	235 986	4,3%
243 379	243 379	3,1%
220 738	220 738	-9,3%
236 728	236 728	7,2%
213 857	213 857	-9,7%
220 085	208 941	-2,3%

**Taux d'occupation**

	Mai	Juin	Juillet	Août	Septembre
2010	17,45%	24,21%	35,43%	36,94%	14,41%
2011	14,99%	25,88%	36,89%	34,14%	16,00%
2012	15,6%	22,7%	34,6%	38,1%	19,5%
2013	11,9%	21,1%	37,2%	37,4%	16,1%
2014	15,6%	26,3%	33,0%	35,8%	18,9%
2015	15,37	22,71	35,17	35,83	17,92
2016	8.31	15.66	17.41	32.98	38.73

Cumul d'avril à septembre	Cumul de mai à septembre	évolution N/N-1
26,19%	26,2%	
25,92%	25,9%	-1,0%
26,3%	26,3%	1,6%
25,1%	25,1%	-4,6%
26,1%	26,1%	3,9%
25,6%	25,6%	-1,8%
22,75	25,1%	-2,2%



## Occupation Emplacements Locatifs Champagne-Ardenne

**Emplacements offerts** (nb de chambres \* nb. De jours d'ouverture)

	Avril	Mai	Juin	Juillet	Août	Septembre
2 010		13733	13684	14856	16461	14074
2 011		20429	20430	21370	22289	20820
2 012		18 879	17 640	18 432	18 755	17 886
2 013		18 662	18 150	19 021	19 096	17 623
2 014		22 010	20 311	22 258	22 506	20 993
2 015		19 685	19 080	19 685	20 119	17 314
2 016	15 410	19 437	18 754	19 437	19 716	15 891

Cumul d'avril à septembre	Cumul de mai à septembre	évolution N/N-1
72808	72 808	
105338	105 338	44,7%
91 592	91 592	-13,0%
92 552	92 552	1,0%
108 078	108 078	16,8%
95 883	95 883	-11,3%
108 645	93 235	-2,8%

**Emplacements occupés**

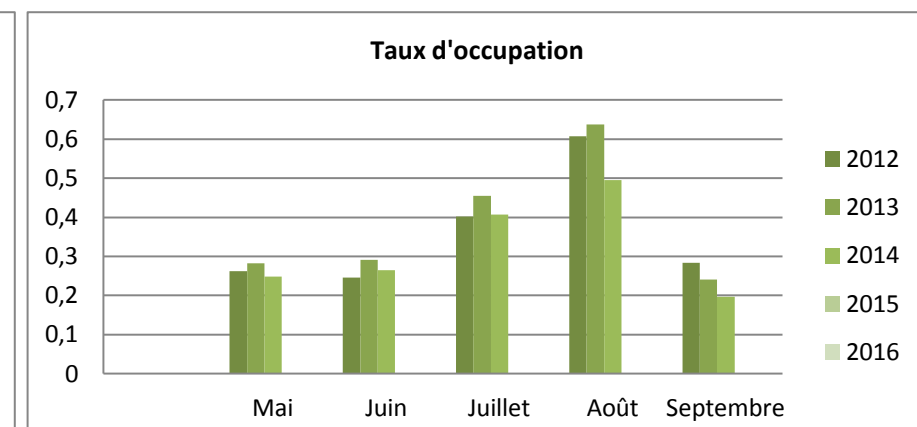
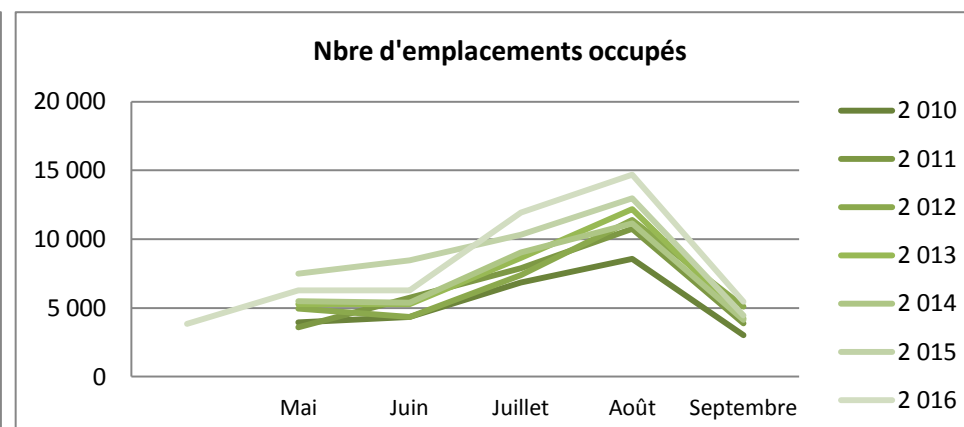
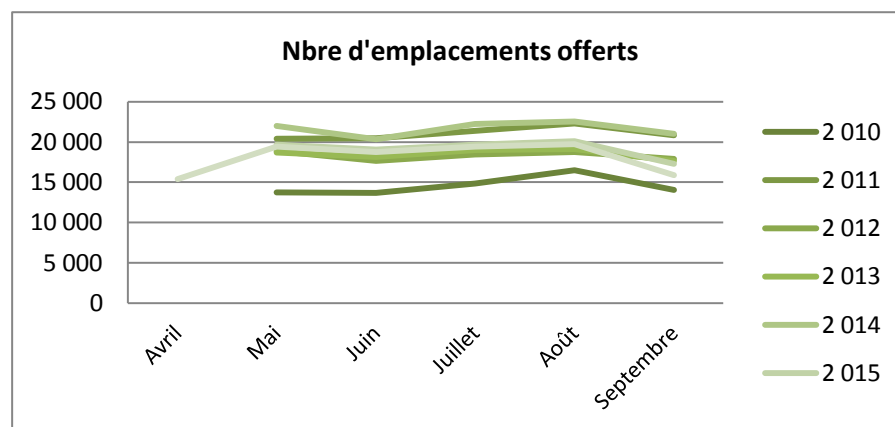
	Mai	Juin	Juillet	Août	Septembre
2 010	3965	4330	6835	8562	3031
2 011	3578	5728	7903	10757	3876
2 012	4 955	4 339	7 404	11 382	5 081
2 013	5 262	5 287	8 641	12 175	4 247
2 014	5 473	5 387	9 050	11 152	4 129
2 015	7 476	8 473	10 314	12 960	4 435
2 016	3 855	6 273	6 271	11 915	5 459

Cumul d'avril à septembre	Cumul de mai à septembre	évolution N/N-1
26 723	26 723	
31 843	31 843	19,2%
33 162	33 162	4,1%
35 612	35 612	7,4%
35 191	35 191	-1,2%
43 658	43 658	24,1%
48 456	44 601	2,2%

**Taux d'occupation**

	Mai	Juin	Juillet	Août	Septembre
2010	28,87%	31,64%	46,01%	52,01%	21,53%
2011	17,51%	28,04%	36,98%	48,26%	18,62%
2012	26,3%	24,6%	40,2%	60,7%	28,4%
2013	28,2%	29,1%	45,4%	63,8%	24,1%
2014	24,9%	26,5%	40,7%	49,6%	19,7%
2015	37,98	44,41	52,39	64,42	25,61
2016	25,02	32,27	33,44	61,3	34,35

Cumul d'avril à septembre	Cumul de mai à septembre	évolution N/N-1
36,70%	36,70%	
30,23%	30,23%	-17,6%
36,2%	36,2%	19,8%
38,5%	38,5%	6,3%
32,6%	32,6%	-15,4%
45,53	45,5%	39,8%
44,6	47,8%	5,1%



## Occupation 1 et 2 étoiles Champagne-Ardenne

Emplacements offerts (nb de chambres \* nb. De jours d'ouverture)

	Avril	Mai	Juin	Juillet	Août	Septembre
2 010		27063	25890	26753	26846	22545
2 011		31217	31710	31806	31930	27534
2 012		30 812	29 850	30 845	30 845	27 082
2 013		30 750	29 400	30 783	30 380	26 437
2 014		31 744	30 720	31 744	31 775	28 383
2 015		33 697	32 610	33 697	33 697	30 194
2 016	25 856	33 170	32 100	33 170	33 170	29 745

Cumul d'avril à septembre	Cumul de mai à septembre	évolution N/N-1
129097	129 097	
154197	154 197	19,4%
149 434	149 434	-3,1%
147 750	147 750	-1,1%
154 366	154 366	4,5%
163 895	163 895	6,2%
187 211	161 355	-1,5%

Emplacements occupés

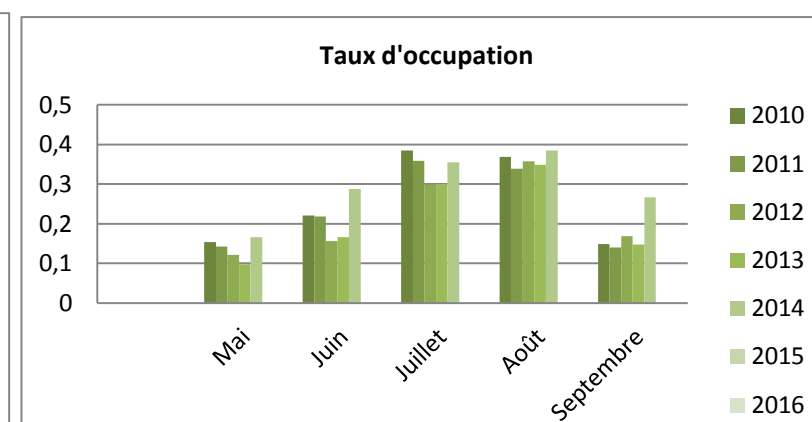
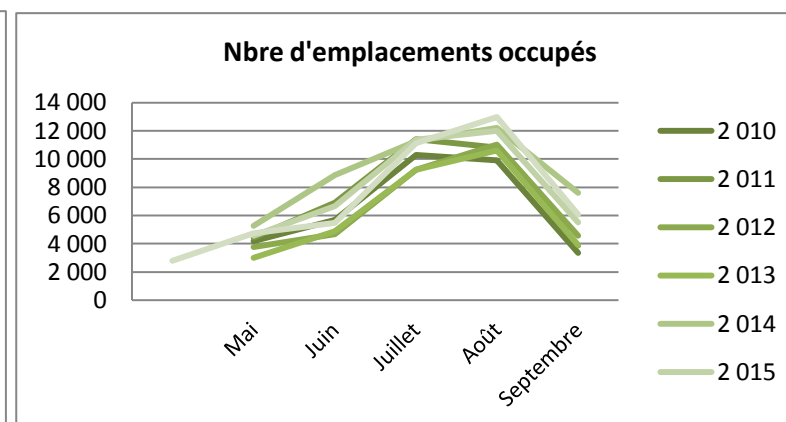
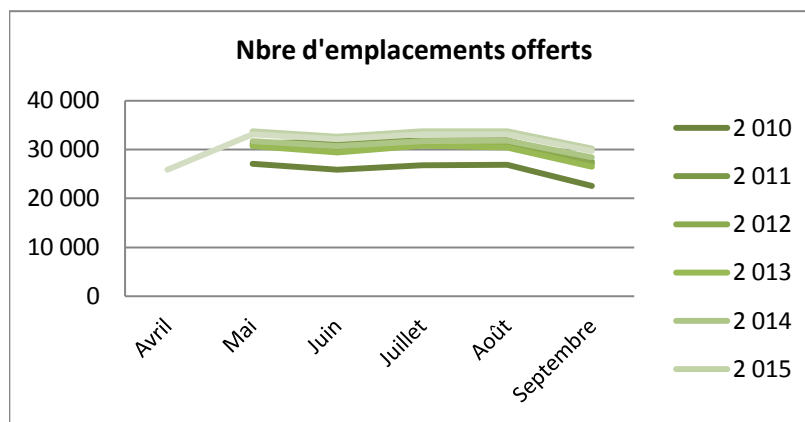
	Mai	Juin	Juillet	Août	Septembre
2 010	4178	5705	10296	9904	3351
2 011	4436	6922	11418	10816	3874
2 012	3 759	4 675	9 234	11 023	4 556
2 013	3 015	4 898	9 254	10 590	3 917
2 014	5 259	8 867	11 281	12 219	7 593
2 015	4 565	6 655	11 365	11 999	5 528
2 016	2 779	4 743	5 465	11 133	6 073

Cumul d'avril à septembre	Cumul de mai à septembre	évolution N/N-1
33 434	33 434	
37 466	37 466	12,1%
33 246	33 246	-11,3%
31 674	31 674	-4,7%
45 219	45 219	42,8%
40 112	40 112	-11,3%
43 180	40 401	0,7%

Taux d'occupation

	Mai	Juin	Juillet	Août	Septembre
2010	15,44%	22,04%	38,49%	36,89%	14,86%
2011	14,21%	21,83%	35,90%	33,87%	14,07%
2012	12,2%	15,7%	29,9%	35,7%	16,8%
2013	9,8%	16,7%	30,1%	34,9%	14,8%
2014	16,6%	28,9%	35,5%	38,5%	26,8%
2015	13,55	20,41	33,73	35,61	18,31
2016	10,75	14,3	17,03	33,56	20,42

Cumul d'avril à septembre	Cumul de mai à septembre	évolution N/N-1
25,90%	25,90%	
24,30%	24,30%	-6,2%
22,3%	22,3%	-8,4%
21,4%	21,4%	-3,6%
29,3%	29,3%	36,6%
24,47	24,5%	-16,5%
23,06	25,0%	2,3%



## Occupation 1 et 2 étoiles nus Champagne-Ardenne

Emplacements offerts (nb de chambres \* nb. De jours d'ouverture)

	Avril	Mai	Juin	Juillet	Août	Septembre
2 010		25792	24660	25482	25575	21331
2 011		29698	30240	30318	30442	26124
2 012		29 696	28 770	29 729	29 729	26 002
2 013		29 231	27 930	29 264	28 861	24 983
2 014		30 225	29 250	30 225	30 256	26 923
2 015		32 240	31 200	32 240	32 240	28 784
2 016	24 376	31 496	30 480	31 496	31 496	28 125

Cumul d'avril à septembre	Cumul de mai à septembre	évolution N/N-1
122840	122 840	
146822	146 822	19,5%
143 926	143 926	-2,0%
140 269	140 269	-2,5%
146 879	146 879	4,7%
156 704	156 704	6,7%
177 469	153 093	-2,3%

Emplacements occupés

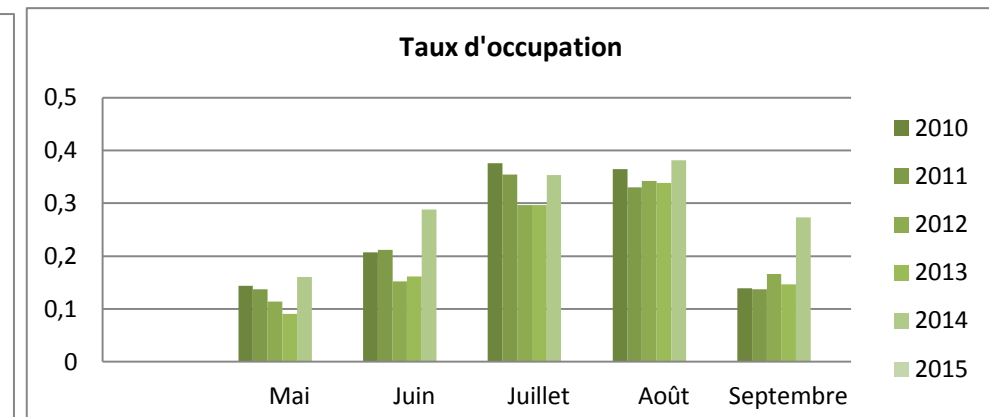
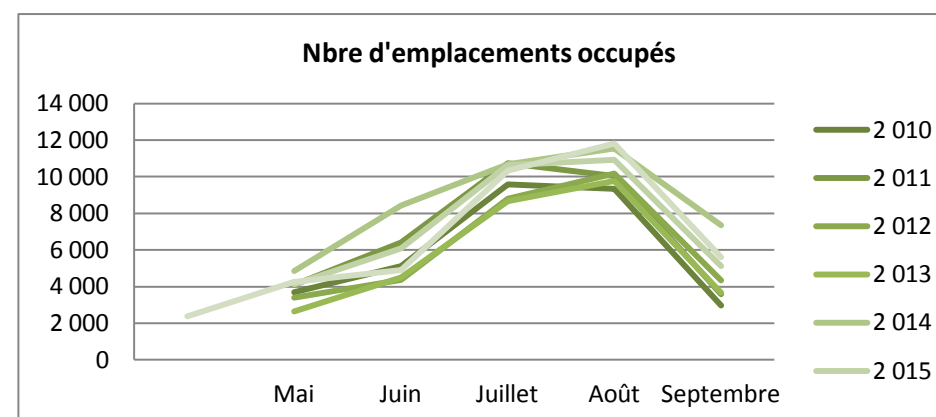
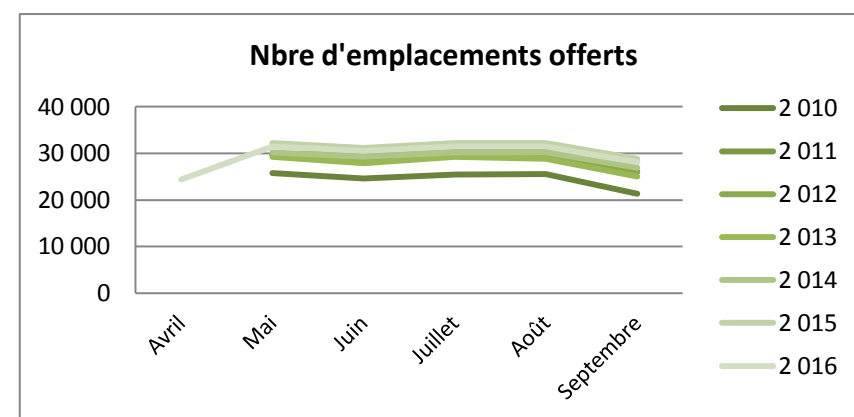
	Mai	Juin	Juillet	Août	Septembre
2 010	3700	5117	9570	9333	2969
2 011	4084	6418	10749	10050	3592
2 012	3 384	4 367	8 813	10 185	4 327
2 013	2 652	4 498	8 674	9 758	3 654
2 014	4 846	8 427	10 694	11 538	7 345
2 015	4 117	6 074	10 635	10 937	5 124
2 016	2 375	4 265	4 909	10 337	5 597

Cumul d'avril à septembre	Cumul de mai à septembre	évolution N/N-1
30 689	30 689	
34 893	34 893	13,7%
31 075	31 075	-10,9%
29 235	29 235	-5,9%
42 849	42 849	46,6%
36 887	36 887	-13,9%
39 303	36 928	0,1%

Taux d'occupation

	Mai	Juin	Juillet	Août	Septembre
2010	14,34%	20,75%	37,56%	36,49%	13,92%
2011	13,75%	21,22%	35,46%	33,01%	13,75%
2012	11,4%	15,2%	29,6%	34,3%	16,6%
2013	9,1%	16,1%	29,6%	33,8%	14,6%
2014	16,0%	28,8%	35,4%	38,1%	27,3%
2015	12,77	19,47	32,99	33,92	17,8
2016	9,74	13,54	16,11	32,82	19,9

Cumul d'avril à septembre	Cumul de mai à septembre	évolution N/N-1
24,98%	24,98%	
23,77%	23,77%	-4,8%
21,6%	21,6%	-9,2%
20,8%	20,8%	-3,5%
29,2%	29,2%	40,0%
23,54	23,5%	-19,3%
22,15	24,1%	2,5%



## Occupation 1 et 2 étoiles locatifs Champagne-Ardenne

**Emplacements offerts** (nb de chambres \* nb. De jours d'ouverture)

	Avril	Mai	Juin	Juillet	Août	Septembre
2 010		1271	1230	1271	1271	1214
2 011		1519	1470	1488	1488	1410
2 012		1 116	1 080	1 116	1 116	1 080
2 013		1 519	1 470	1 519	1 519	1 454
2 014		1 519	1 470	1 519	1 519	1 460
2 015		1 457	1 410	1 457	1 457	1 410
2 016	1 480	1 674	1 620	1 674	1 674	1 620

Cumul d'avril à septembre	Cumul de mai à septembre	évolution N/N-1
6257	6 257	
7375	7 375	17,9%
5 508	5 508	-25,3%
7 481	7 481	35,8%
7 487	7 487	0,1%
7 191	7 191	-4,0%
9 742	8 262	14,9%

**Emplacements occupés**

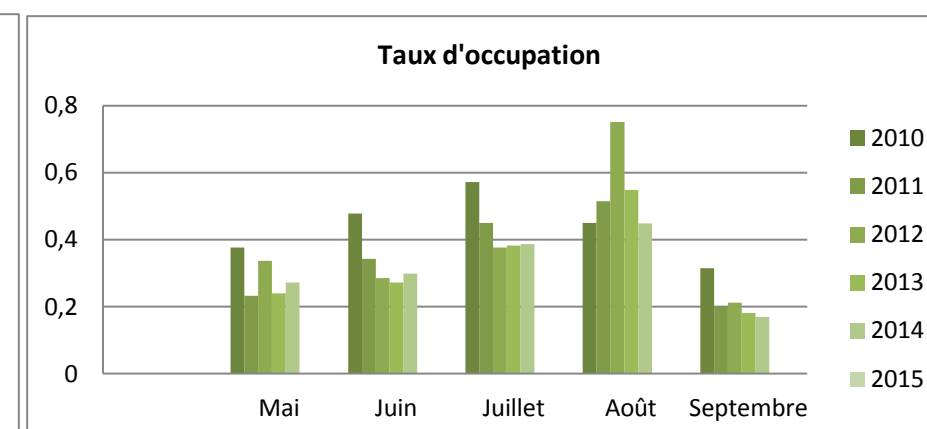
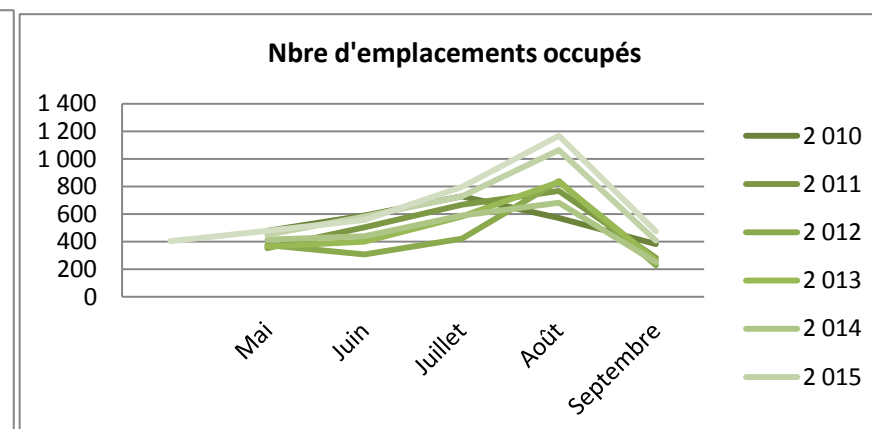
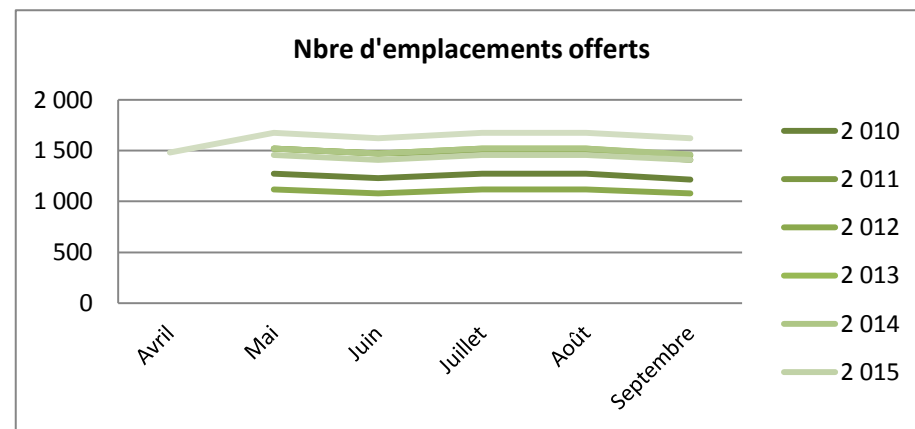
	Mai	Juin	Juillet	Août	Septembre
2 010	478	589	726	571	381
2 011	353	503	668	766	282
2 012	375	308	421	838	229
2 013	363	400	580	832	264
2 014	414	440	588	681	248
2 015	448	581	729	1 062	405
2 016	404	479	556	796	476

Cumul d'avril à septembre	Cumul de mai à septembre	évolution N/N-1
2 745	2 745	
2 573	2 573	-6,3%
2 171	2 171	-15,6%
2 439	2 439	12,3%
2 370	2 370	-2,8%
3 225	3 225	36,1%
3 877	3 473	7,7%

**Taux d'occupation**

	Mai	Juin	Juillet	Août	Septembre
2010	37,62%	47,85%	57,11%	44,93%	31,41%
2011	23,21%	34,23%	44,92%	51,51%	20,03%
2012	33,6%	28,5%	37,7%	75,1%	21,2%
2013	23,9%	27,2%	38,2%	54,8%	18,1%
2014	27,2%	29,9%	38,7%	44,9%	17,0%
2015	30,73	41,2	50,07	72,86	28,72
2016	27,29	28,59	34,32	47,54	29,38

Cumul d'avril à septembre	Cumul de mai à septembre	évolution N/N-1
43,87%	43,87%	
34,89%	34,89%	-20,5%
39,4%	39,4%	13,0%
32,6%	32,6%	-17,3%
31,7%	31,7%	-2,9%
44,84	44,8%	41,6%
39,79	42,0%	-6,3%



## Occupation 3 et 5 étoiles Champagne-Ardenne

Emplacements offerts (nb de chambres \* nb. De jours d'ouverture)

	Avril	Mai	Juin	Juillet	Août	Septembre
2 010		83111	86082	101137	107043	97133
2 011		103726	104160	109548	110608	104790
2 012		105 028	101 460	105 796	107 322	101 920
2 013		100 564	108 090	116 832	117 459	109 373
2 014		88 009	82 981	90 458	90 489	85 632
2 015		103 385	99 990	103 478	104 532	92 865
2 016	88 785	108 841	105 330	109 523	110 577	92 419

Cumul d'avril à septembre	Cumul de mai à septembre	évolution N/N-1
474506	474 506	
532832	532 832	12,3%
521 526	521 526	-2,1%
511 275	511 275	-2,0%
437 569	437 569	-14,4%
504 250	504 250	15,2%
615 475	526 690	4,5%

Emplacements occupés

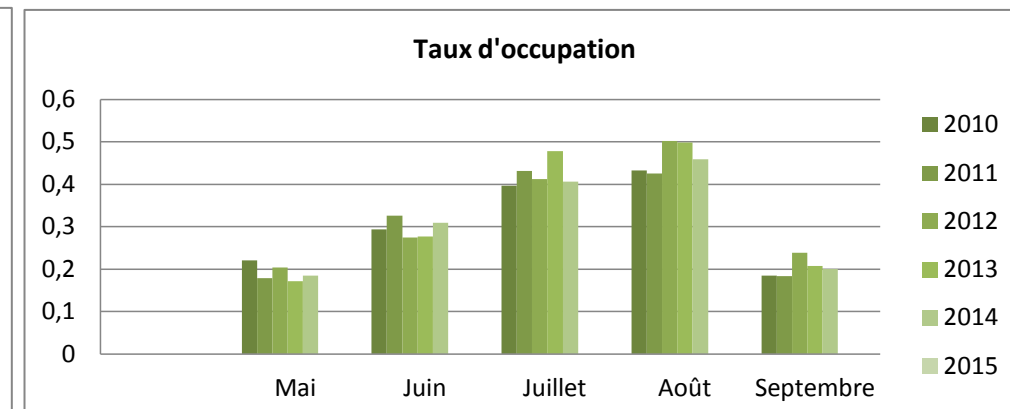
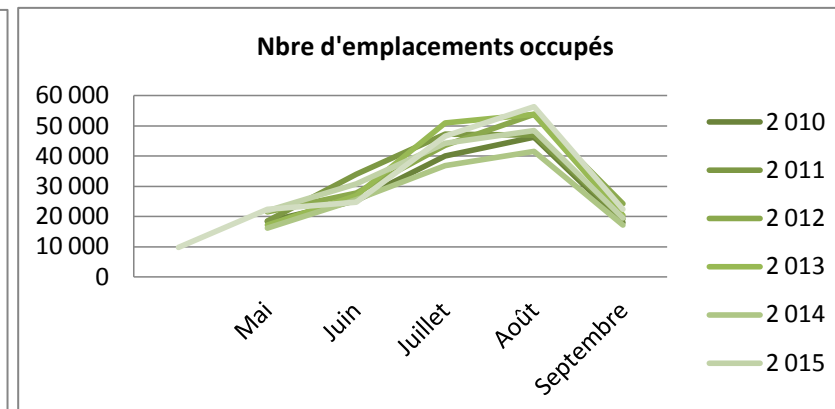
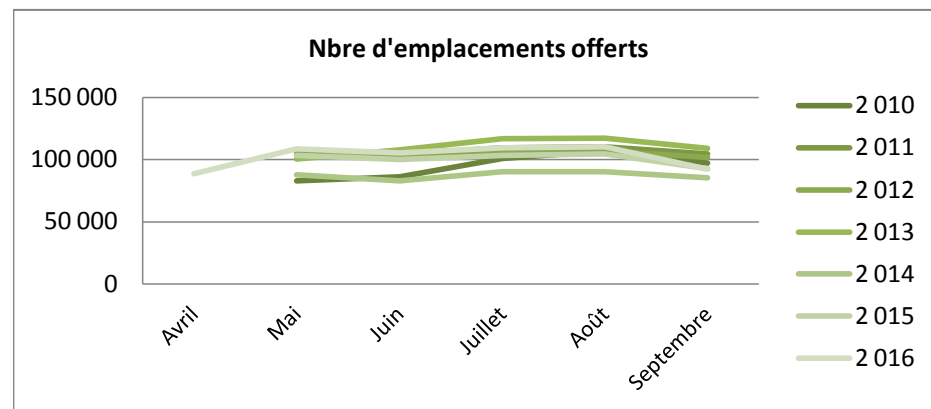
	Mai	Juin	Juillet	Août	Septembre
2 010	18395	25331	40115	46281	17967
2 011	18516	34023	47277	46999	19267
2 012	21 480	27 806	43 565	53 916	24 271
2 013	17 259	26 986	50 910	53 906	20 458
2 014	16 221	25 667	36 779	41 566	17 130
2 015	21 869	30 817	44 267	48 476	19 464
2 016	9 799	22 396	24 670	46 534	22 338

Cumul d'avril à septembre	Cumul de mai à septembre	évolution N/N-1
148 090	148 090	
166 082	166 082	12,1%
171 038	171 038	3,0%
169 518	169 518	-0,9%
137 363	137 363	-19,0%
164 892	164 892	20,0%
182 159	172 360	4,5%

Taux d'occupation

	Mai	Juin	Juillet	Août	Septembre
2010	22,13%	29,43%	39,66%	43,24%	18,50%
2011	17,85%	32,66%	43,16%	42,49%	18,39%
2012	20,5%	27,4%	41,2%	50,2%	23,8%
2013	17,2%	27,7%	47,8%	49,9%	20,8%
2014	18,4%	30,9%	40,7%	45,9%	20,0%
2015	21,15	30,82	42,78	46,37	20,96
2016	11,04	20,58	23,42	42,49	24,17

Cumul d'avril à septembre	Cumul de mai à septembre	évolution N/N-1
31,21%	31,21%	
31,17%	31,17%	-0,1%
32,8%	32,8%	5,2%
33,2%	33,2%	1,1%
31,4%	31,4%	-5,3%
32,7%	32,7%	4,2%
29,6	33%	0,1%







## Occupation 3 et 4 étoiles nus Champagne-Ardenne

Emplacements offerts (nb de chambres \* nb. De jours d'ouverture)

	Avril	Mai	Juin	Juillet	Août	Septembre
2 010		72199	75218	89102	93527	85773
2 011		86428	87060	91619	91729	87210
2 012		89 311	86 670	90 309	91 574	86 884
2 013		85 188	82 470	90 867	92 256	84 144
2 014		69 657	66 540	71 672	71 765	67 959
2 015		87 141	84 240	87 234	87 885	78 876
2 016	75 995	92 473	89 490	93 155	93 961	79 498

Cumul d'avril à septembre	Cumul de mai à septembre	évolution N/N-1
415819	415 819	
444046	444 046	6,8%
444 748	444 748	0,2%
434 925	434 925	-2,2%
347 593	347 593	-20,1%
425 376	425 376	22,4%
524 572	448 577	5,5%

Emplacements occupés

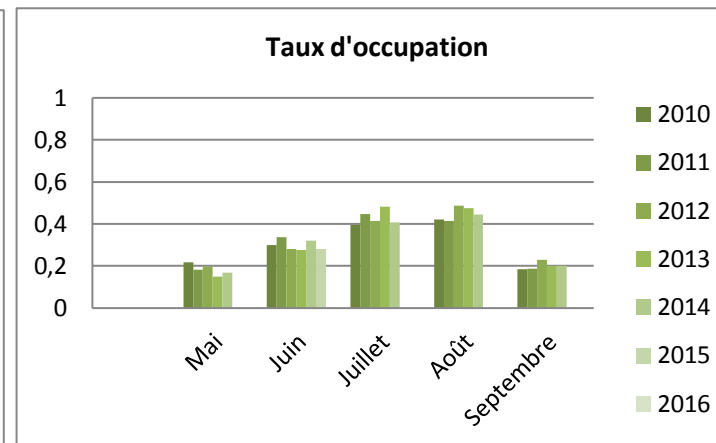
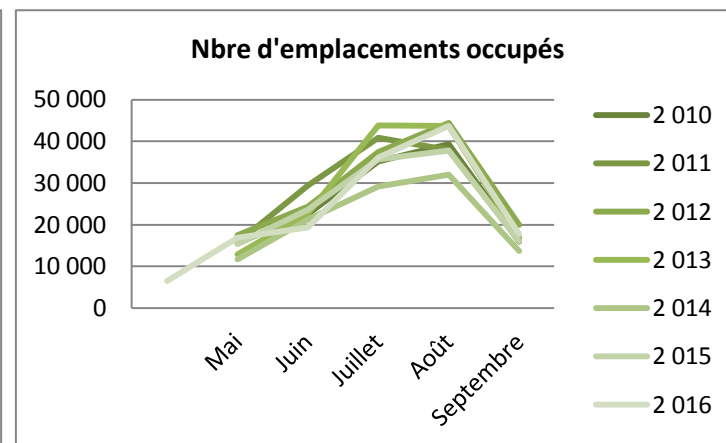
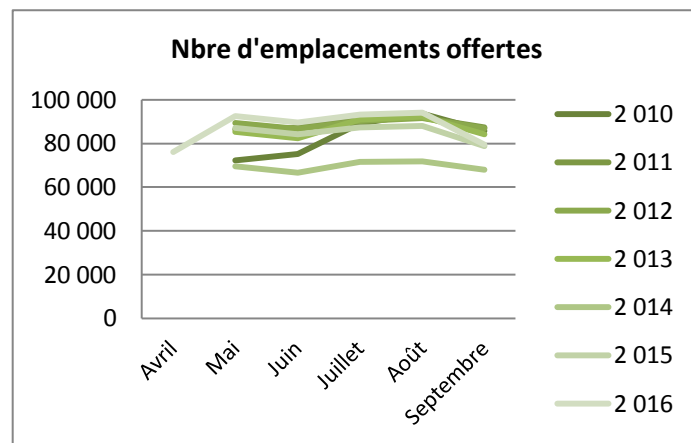
	Mai	Juin	Juillet	Août	Septembre
2 010	15637	22515	35158	39289	15906
2 011	15700	29358	40915	37910	16217
2 012	17 438	24 274	37 423	44 458	20 005
2 013	12 822	22 706	43 771	43 699	16 946
2 014	11 685	21 246	29 196	31 952	13 702
2 015	15 369	23 586	35 643	37 730	16 049
2 016	6 468	16 923	19 393	36 105	17 730

Cumul d'avril à septembre	Cumul de mai à septembre	évolution N/N-1
128 505	128 505	
140 100	140 100	9,0%
143 598	143 598	2,5%
139 944	139 944	-2,5%
107 781	107 781	-23,0%
128 376	128 376	19,1%
140 368	133 900	4,3%

Taux d'occupation

	Mai	Juin	Juillet	Août	Septembre
2010	21,66%	29,93%	39,46%	42,01%	18,54%
2011	18,17%	33,72%	44,66%	41,33%	18,60%
2012	19,5%	28,0%	41,4%	48,6%	23,0%
2013	15,1%	27,5%	48,2%	47,4%	20,1%
2014	16,8%	31,9%	40,7%	44,5%	20,2%
2015	17,64	28,0%	40,86	42,93	20,35
2016	8.51	18.3	21.67	38.76	22.3

Cumul d'avril à septembre	Cumul de mai à septembre	évolution N/N-1
30,90%	30,90%	
31,55%	31,55%	2,1%
32,3%	32,3%	2,3%
32,2%	32,2%	-0,3%
31,0%	31,0%	-3,6%
30,2%	30,2%	-2,7%
26,76	29,8%	-1,1%



## Occupation 3 et 4 étoiles locatifs Champagne-Ardenne

**Emplacements offerts** (nb de chambres \* nb. De jours d'ouverture)

	Avril	Mai	Juin	Juillet	Août	Septembre
2 010		10912	10924	12035	13516	11360
2 011		17360	17460	18332	19220	17910
2 012		15 810	14 850	15 549	15 872	15 096
2 013		15 376	14 970	15 735	15 810	14 459
2 014		18 352	16 801	18 786	19 065	17 673
2 015		16 244	15 750	16 244	16 647	13 989
2 016	12 790	16 368	15 840	16 368	16 616	12 921

Cumul d'avril à septembre	Cumul de mai à septembre	évolution N/N-1
58747	58 747	
90282	90 282	53,7%
77 177	77 177	-14,5%
76 350	76 350	-1,1%
90 677	90 677	18,8%
78 874	78 874	-13,0%
90 903	78 113	-1,0%

**Emplacements occupés**

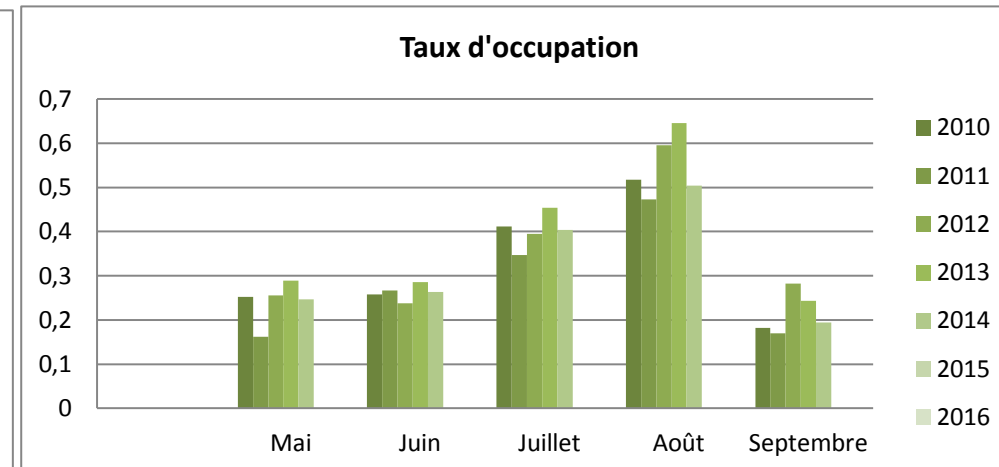
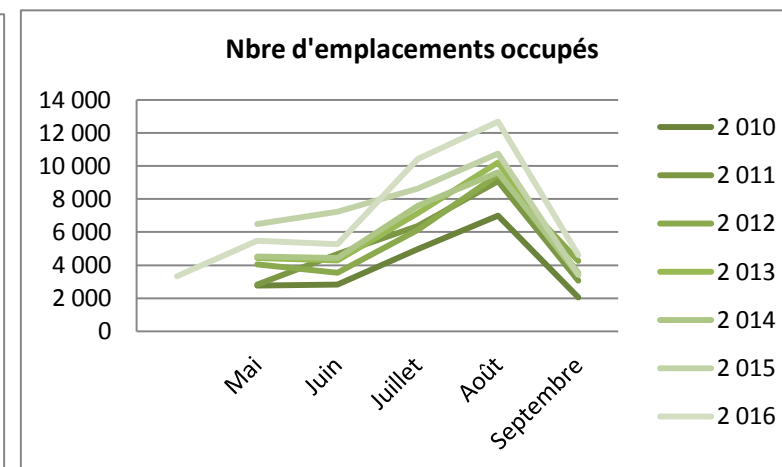
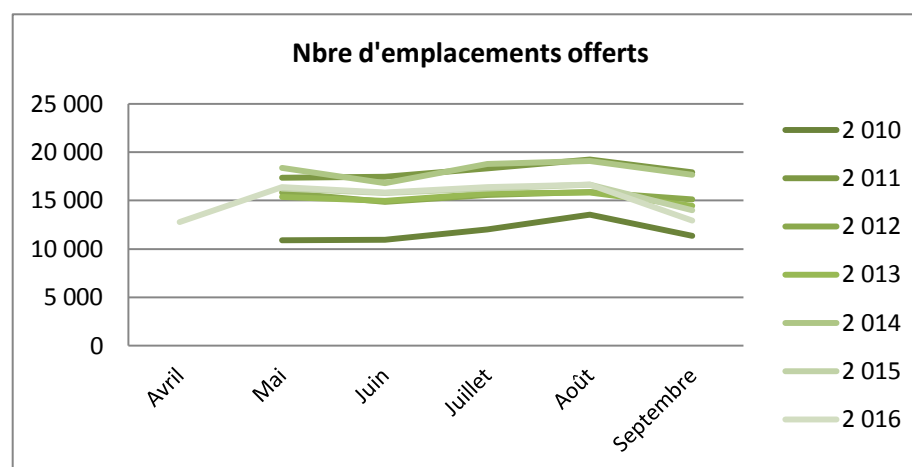
	Mai	Juin	Juillet	Août	Septembre
2 010	2758	2816	4957	6993	2062
2 011	2815	4665	6363	9089	3050
2 012	4 041	3 533	6 142	9 458	4 267
2 013	4 437	4 279	7 139	10 207	3 511
2 014	4 536	4 421	7 583	9 614	3 428
2 015	6 500	7 231	8 624	10 746	3 415
2 016	3 331	5 473	5 277	10 429	4 608

Cumul d'avril à septembre	Cumul de mai à septembre	évolution N/N-1
19 586	19 586	
25 982	25 982	32,7%
27 441	27 441	5,6%
29 575	29 575	7,8%
29 581	29 581	0,0%
36 517	36 517	23,4%
41 790	38 459	5,3%

**Taux d'occupation**

	Mai	Juin	Juillet	Août	Septembre
2010	25,27%	25,78%	41,19%	51,74%	18,15%
2011	16,22%	26,72%	34,71%	47,29%	17,03%
2012	25,6%	23,8%	39,5%	59,6%	28,3%
2013	28,9%	28,6%	45,4%	64,6%	24,3%
2014	24,7%	26,3%	40,4%	50,4%	19,4%
2015	40,01	45,91	53,09	64,55	24,42
2016	26,04	33,43	33,32	63,72	35,66

Cumul d'avril à septembre	Cumul de mai à septembre	évolution N/N-1
33,34%	33,34%	
28,78%	28,78%	-13,7%
35,6%	35,6%	23,6%
38,7%	38,7%	8,9%
32,6%	32,6%	-15,8%
46,3%	46,3%	41,9%
45,97	49,2%	6,3%



## Occupation Non classés Champagne-Ardenne

**Emplacements offerts** (nb de chambres \* nb. De jours d'ouverture)

	Avril	Mai	Juin	Juillet	Août	Septembre
2 010		66537	66420	69998	69936	60701
2 011		62651	65398	70463	68541	60354
2 012		68 541	66 942	72 974	72 974	62 774
2 013		60 091	62 082	65 131	64 852	59 560
2 014		54 616	56 529	60 233	60 543	55 345
2 015		49 635	52 710	54 560	54 746	50 332
2 016	34 919	45 091	47 210	50 220	50 716	45 394

Cumul d'avril à septembre	Cumul de mai à septembre	évolution N/N-1
333592	333 592	
327407	327 407	-1,9%
344 205	344 205	5,1%
311 716	311 716	-9,4%
287 266	287 266	-7,8%
261 983	261 983	-8,8%
273 550	238 631	-8,9%

**Emplacements occupés**

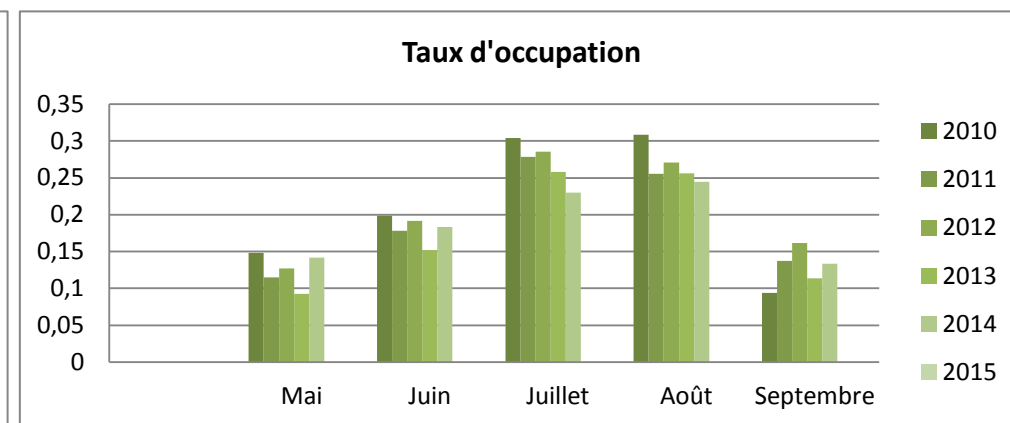
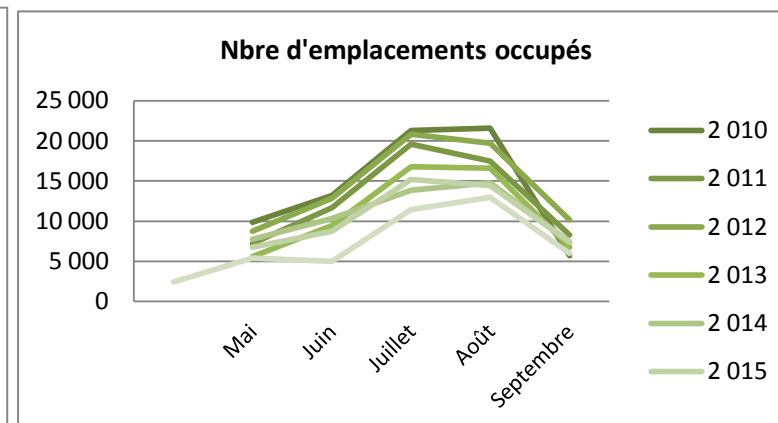
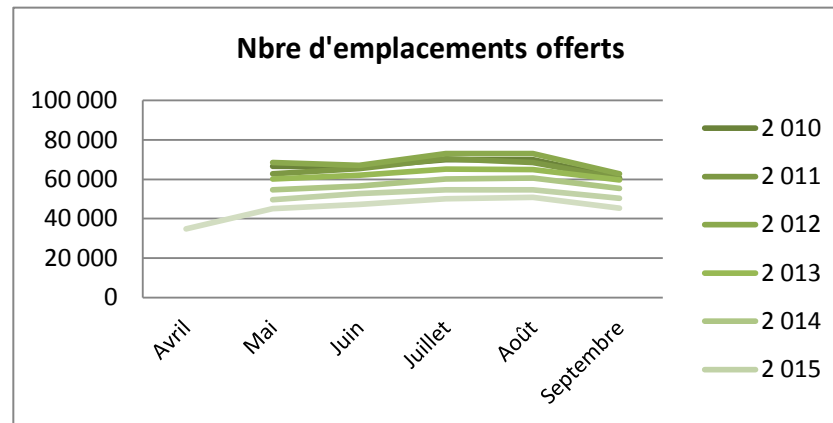
	Mai	Juin	Juillet	Août	Septembre
2 010	9842	13177	21275	21586	5685
2 011	7198	11677	19606	17510	8290
2 012	8 721	12 824	20 830	19 748	10 136
2 013	5 545	9 440	16 801	16 621	6 752
2 014	7 740	10 356	13 857	14 813	7 380
2 015	6 724	8 756	15 199	14 426	7 407
2 016	2 421	5 385	5 009	11 452	5 976

Cumul d'avril à septembre	Cumul de mai à septembre	évolution N/N-1
71 564	71 564	
64 280	64 280	-10,2%
72 257	72 257	12,4%
55 158	55 158	-23,7%
54 147	54 147	-1,8%
52 512	52 512	-3,0%
43 202	40 781	-22,3%

**Taux d'occupation**

	Mai	Juin	Juillet	Août	Septembre
2010	14,79%	19,84%	30,39%	30,86%	9,36%
2011	11,49%	17,85%	27,82%	25,55%	13,74%
2012	12,7%	19,2%	28,5%	27,1%	16,2%
2013	9,2%	15,2%	25,8%	25,6%	11,3%
2014	14,2%	18,3%	23,0%	24,5%	13,3%
2015	13,55	16,61	27,86	26,35	14,72
2016	6.93	11.94	10.61	22.8	13.17

Cumul d'avril à septembre	Cumul de mai à septembre	évolution N/N-1
21,45	21,45	
19,63	19,63	-8,5%
21,0%	21,0%	-98,9%
17,7%	17,7%	-15,7%
18,9%	18,9%	6,6%
20,0%	20,0%	6,3%
15,79	17,1%	-14,7%



## Occupation Non classés Nus Champagne-Ardenne

### Emplacements offerts (nb de chambres \* nb. De jours d'ouverture)

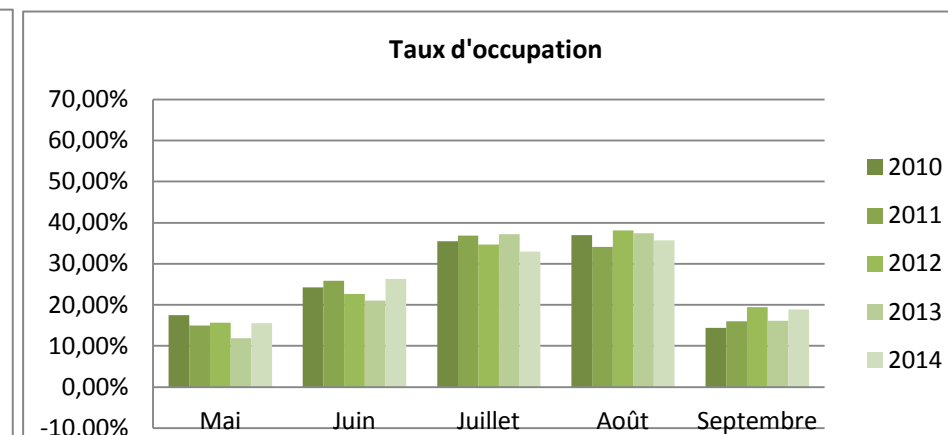
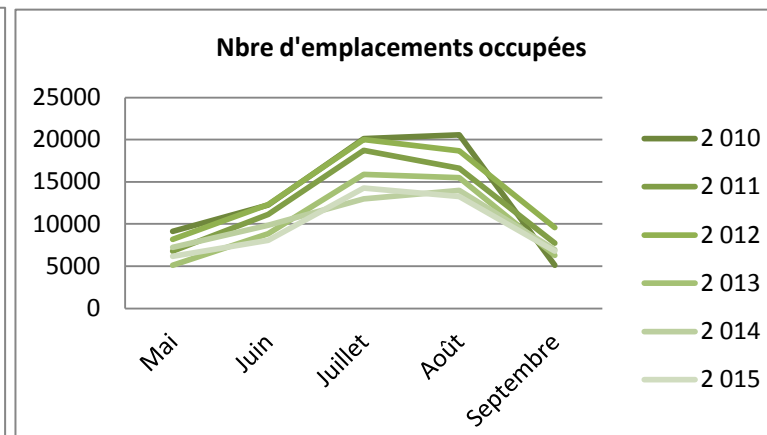
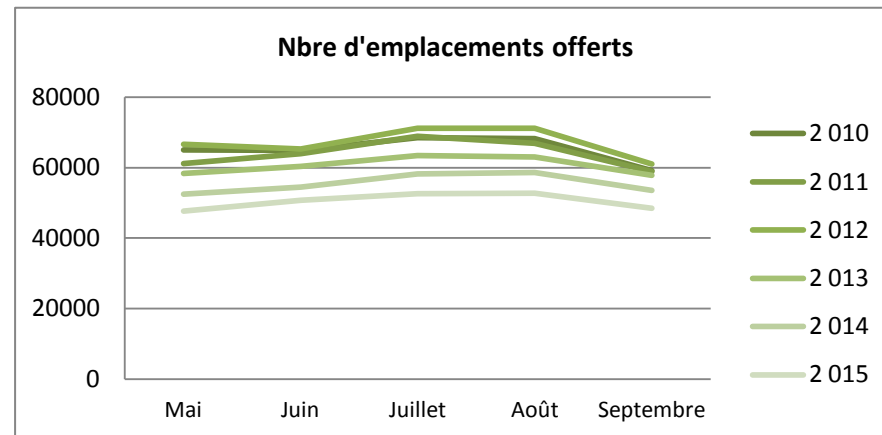
	Avril	Mai	Juin	Juillet	Août	Septembre	Cumul d'avril à septembre	Cumul de mai à septembre	évolution N/N-1
2 010		65018	64890	68448	68262	59201	325819	325 819	
2 011		61101	63898	68913	66960	58854	319726	319 726	-1,9%
2 012		66 619	65 262	71 207	71 207	61 064	335 359	335 359	4,9%
2 013		58 324	60 372	63 364	63 085	57 850	302 995	302 995	-9,7%
2 014		52 477	54 489	58 280	58 621	53 485	277 352	277 352	-8,5%
2 015		47 651	50 790	52 576	52 731	48 417	252 165	252 165	-9,1%
2 016	33 779	43 696	45 916	48 825	49 290	44 044	265 550	231 771	-8,1%

### Emplacements occupés

	Mai	Juin	Juillet	Août	Septembre	Cumul d'avril à septembre	Cumul de mai à septembre	évolution N/N-1
2 010	9112	12252	20123	20588	5097	67 172	67 172	
2 011	6789	11117	18733	16609	7745	60 993	60 993	-9,2%
2 012	8 182	12 324	19 988	18 662	9 550	68 707	68 707	12,6%
2 013	5 083	8 832	15 879	15 485	6 280	51 559	51 559	-25,0%
2 014	7 216	9 830	12 978	13 956	6 926	50 907	50 907	-1,3%
2 015	6 195	8 095	14 239	13 273	6 793	48 595	48 595	-4,5%
2 016	2 301	5 064	4 572	10 763	12 114	40 415	38 114	-21,6%

### Taux d'occupation

	Mai	Juin	Juillet	Août	Septembre	Cumul d'avril à septembre	Cumul de mai à septembre	évolution N/N-1
2010	14,02%	18,88%	29,40%	30,16%	8,61%	20,62	20,62	
2011	11,11%	17,40%	27,18%	24,80%	13,16%	19,08	19,08	-7,5%
2012	12,3%	18,9%	28,1%	26,2%	15,6%	20,5%	20,5%	-98,9%
2013	8,7%	14,6%	25,1%	24,6%	10,9%	17,0%	17,0%	-16,9%
2014	13,8%	18,0%	22,3%	23,8%	13,0%	18,4%	18,4%	7,8%
2015	1300,0%	15,94	27,08	25,17	14,03	19,3%	19,3%	5,0%
2016	6.81	11.59	9.96	22.04	24.58	15.22	16,4%	-14,7%



## Occupation Non classés Locatifs Champagne-Ardenne

**Emplacements offerts** (nb de chambres \* nb. De jours d'ouverture)

	Avril	Mai	Juin	Juillet	Août	Septembre
2 010		1550	1530	1550	1674	1500
2 011		1550	1500	1550	1581	1500
2 012		1 953	1 710	1 767	1 767	1 710
2 013		1 767	1 710	1 767	1 767	1 710
2 014		2 139	2 040	1 953	1 922	1 860
2 015		1 984	1 920	1 984	2 015	1 915
2 016	1 140	1 395	1 294	1 395	1 426	1 350

Cumul d'avril à septembre	Cumul de mai à septembre	évolution N/N-1
7804	7 804	
7681	7 681	-1,6%
8 907	8 907	16,0%
8 721	8 721	-2,1%
9 914	9 914	13,7%
9 818	9 818	-1,0%
8 000	6 860	-30,1%

**Emplacements occupés**

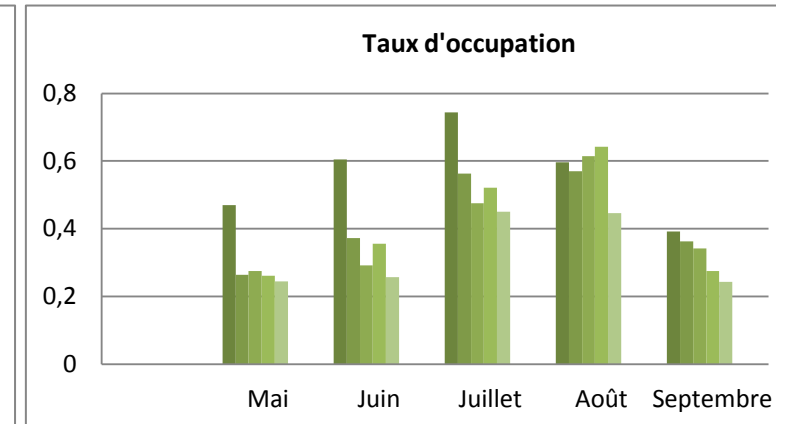
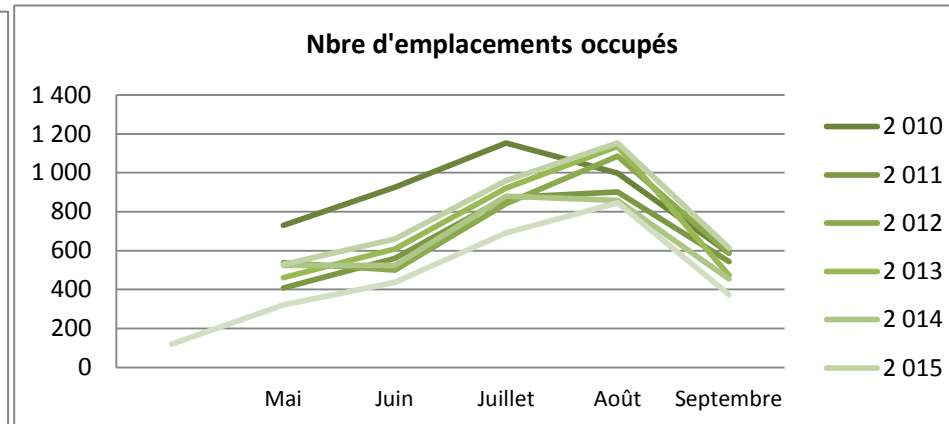
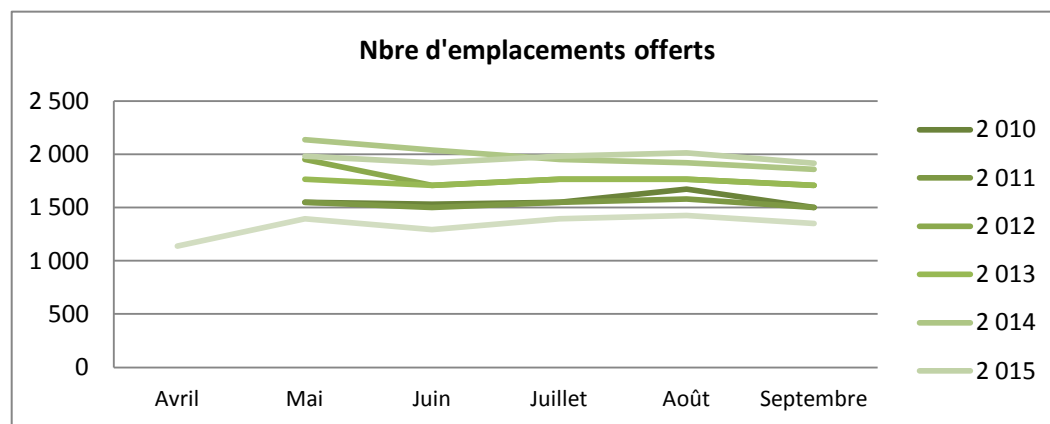
	Mai	Juin	Juillet	Août	Septembre
2 010	729	925	1152	998	588
2 011	409	560	872	901	544
2 012	538	499	841	1 086	586
2 013	461	608	921	1 136	472
2 014	524	525	879	857	454
2 015	529	660	960	1 153	614
2 016	120	321	437	690	375

Cumul d'avril à septembre	Cumul de mai à septembre	évolution N/N-1
4 392	4 392	
3 287	3 287	-25,2%
3 550	3 550	8,0%
3 599	3 599	1,4%
3 240	3 240	-10,0%
3 917	3 917	20,9%
2 788	2 668	-31,9%

**Taux d'occupation**

	Mai	Juin	Juillet	Août	Septembre
2010	47,06%	60,46%	74,32%	59,62%	39,17%
2011	26,41%	37,33%	56,29%	57,00%	36,29%
2012	27,6%	29,2%	47,6%	61,5%	34,3%
2013	26,1%	35,6%	52,1%	64,3%	27,6%
2014	24,5%	25,8%	45,0%	44,6%	24,4%
2015	26,67	34,4	48,39	57,22	32,08
2016	10,55	23,03	33,8	49,43	27,8

Cumul d'avril à septembre	Cumul de mai à septembre	évolution N/N-1
56,28%	56,28%	
42,80%	42,80%	-24,0%
39,9%	39,9%	-6,9%
41,3%	41,3%	3,5%
32,7%	32,7%	-20,8%
39,9%	39,9%	22,1%
34,86	38,9%	-2,5%



- 2010
- 2011
- 2012
- 2013
- 2014
- 2015
- 2016