

Toutes clientèles

Marne

Hôtellerie de plein air

Arrivées

	Avril	Mai	Juin	Juillet	Août	Septembre
2 010	nc	7400	11296	18033	18669	7537
2 011	nc	7604	12102	20393	20716	7454
2 012	nc	7 295	10 852	18 553	18 690	9 258
2 013	nc	5 935	10 219	16 672	16 944	7 762
2 014	nc	6 070	10 614	15 510	16 920	8 741
2 015	nc	7 371	12 476	17 459	17 315	8 781
2 016	3 345	6 304	8 465	16 182	17 309	8 879

Cumul d'avril à septembre	Cumul de mai à septembre	évolution N/N-1
62935	62 935	
68269	68 269	8,5%
64 649	64 649	-5,3%
57 532	57 532	-11,0%
57 855	57 855	0,6%
63 403	63 403	9,6%
60 484	57 139	-9,9%

Nuitées

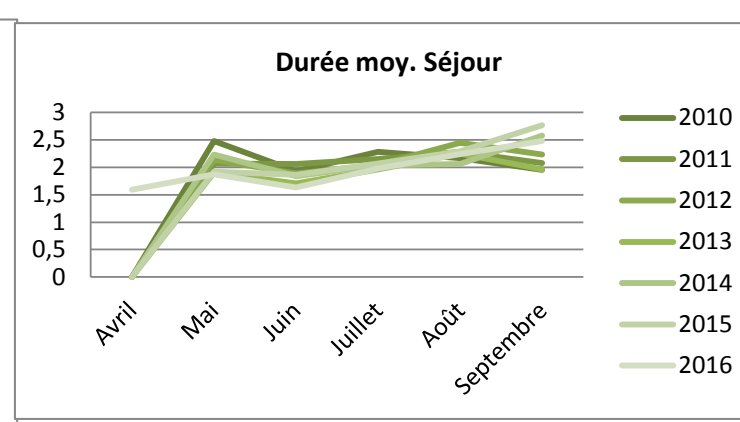
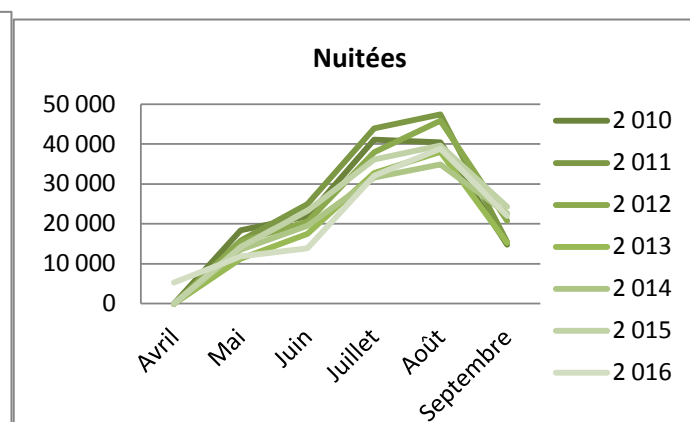
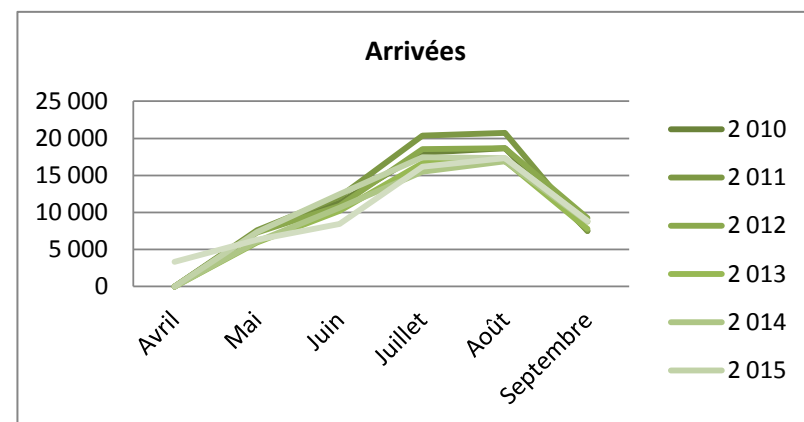
	Avril	Mai	Juin	Juillet	Août	Septembre
2 010	nc	18 347	21 846	41 114	40 441	14 728
2 011	nc	15 729	24 914	43 905	47 391	15 465
2 012	nc	15 599	20 529	37 952	45 813	20 717
2 013	nc	11 300	17 451	32 684	38 071	15 228
2 014	nc	13 546	19 514	31 626	34 898	22 554
2 015	nc	14 168	23 261	36 174	39 657	24 294
2 016	5 326	11 781	13 817	32 087	38 826	21 998

Cumul d'avril à septembre	Cumul de mai à septembre	évolution N/N-1
136 475	136 475	
147 404	147 404	8,0%
140 610	140 610	-4,6%
114 735	114 735	-18,4%
122 140	122 140	6,5%
137 554	137 554	12,6%
123 835	118 509	-13,8%

Durée moyenne de séjour

	Avril	Mai	Juin	Juillet	Août	Septembre
2010	nc	2,48	1,93	2,28	2,17	1,95
2011	nc	2,07	2,06	2,15	2,29	2,07
2012	nc	2,14	1,89	2,05	2,45	2,24
2013	nc	1,90	1,71	1,96	2,25	1,96
2014	nc	2,23	1,84	2,04	2,06	2,58
2015	nc	1,92	1,86	2,07	2,29	2,77
2016	1,59	1,87	1,63	1,98	2,24	2,48

Cumul d'avril à septembre	Cumul de mai à septembre	évolution N/N-1
2,17	2,17	
2,16	2,16	-0,4%
2,17	2,17	0,7%
2,0	1,99	-8,3%
2,1	2,11	5,9%
2,2	2,17	2,8%
2,05	2,07	-4,4%



Marne

Fréquentation française

Arrivées

	Avril	Mai	Juin	Juillet	Août	Septembre
2 010	nc	2 159	2 962	6 192	6 496	1 782
2 011	nc	1 971	3 825	5 977	6 658	1 631
2 012	nc	2 090	2 171	4 496	5 383	2 329
2 013	nc	1 611	2 120	4 210	4 685	2 046
2 014	nc	2 159	3 134	4 055	4 194	2 611
2 015	nc	2 233	3 329	4 772	5 210	2 761
2 016	1 658	2 210	2 155	4 725	5 471	2 700

Hôtellerie de plein air

Cumul d'avril à septembre	Cumul de mai à septembre	évolution N/N-1
19 591	19 591	
20 062	20 062	2,4%
16 470	16 470	-17,9%
14 672	14 672	-10,9%
16 153	16 153	10,1%
18 307	18 307	13,3%
18 919	17 261	-5,7%

Nuitées

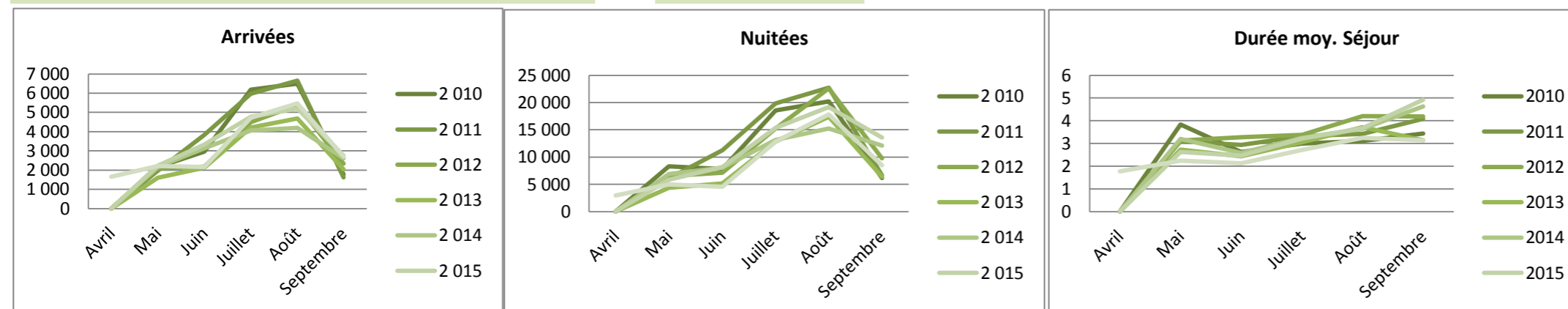
	Avril	Mai	Juin	Juillet	Août	Septembre
2 010	nc	8 280	7 787	18 562	20 211	6 125
2 011	nc	6 115	11 221	19 849	22 738	6 656
2 012	nc	6 547	7 109	15 221	22 608	9 764
2 013	nc	4 402	5 174	12 863	17 402	6 425
2 014	nc	6 912	8 082	13 137	15 267	12 102
2 015	nc	5 859	8 210	15 347	19 146	13 588
2 016	2 941	4 956	4 578	12 849	17 794	8 483

Cumul d'avril à septembre	Cumul de mai à septembre	évolution N/N-1
60 965	60 965	
66 579	66 579	9,2%
61 249	61 249	-8,0%
46 267	46 267	-24,5%
55 499	55 499	20,0%
62 149	62 149	12,0%
51 601	48 660	-21,7%

Durée moyenne de séjour

	Avril	Mai	Juin	Juillet	Août	Septembre
2010	nc	3,84	2,63	3,00	3,11	3,44
2011	nc	3,10	2,93	3,32	3,42	4,08
2012	nc	3,13	3,27	3,39	4,20	4,19
2013	nc	2,73	2,44	3,06	3,71	3,14
2014	nc	3,20	2,58	3,24	3,64	4,64
2015	nc	2,62	2,47	3,22	3,67	4,92
2016	1,77	2,24	2,12	2,72	3,25	3,14

Cumul d'avril à septembre	Cumul de mai à septembre	évolution N/N-1
3,11	3,11	
3,32	3,32	6,6%
3,72	3,72	12,1%
3,15	3,15	-15,2%
3,44	3,44	9,0%
3,39	3,39	-1,2%
2,73	2,82	-17,0%



Fréquentation étrangère

Marne

Hôtellerie de plein air

Arrivées

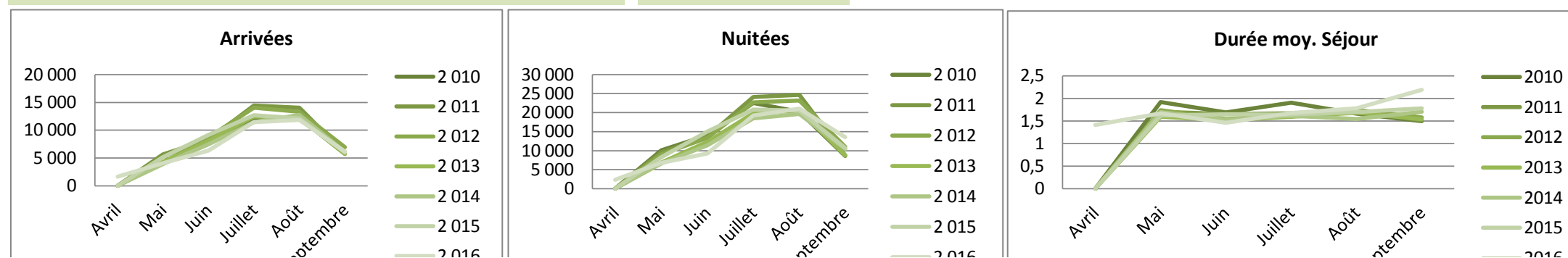
	Avril	Mai	Juin	Juillet	Août	Septembre	Cumul d'avril à septembre	Cumul de mai à septembre	évolution N/N-1
2 010	nc	5241	8333	11841	12173	5755	43344	43 344	
2 011	nc	5633	8277	14416	14058	5823	48208	48 208	11,2%
2 012	nc	5 205	8 681	14 056	13 307	6 929	48 178	48 178	-0,1%
2 013	nc	4 324	8 099	12 461	12 259	5 716	42 860	42 860	-11,0%
2 014	nc	3 911	7 480	11 454	12 727	6 130	41 702	41 702	-2,7%
2 015	nc	5 138	9 147	12 687	12 105	6 019	45 096	45 096	8,1%
2 016	1 687	4 094	6 310	11 457	11 838	6 178	41 564	39 877	-11,6%

Nuitées

	Avril	Mai	Juin	Juillet	Août	Septembre	Cumul d'avril à septembre	Cumul de mai à septembre	évolution N/N-1
2 010	nc	10 067	14 059	22 552	20 230	8 603	75 511	75 511	
2 011	nc	9 614	13 694	24 056	24 653	8 808	80 826	80 826	7,0%
2 012	nc	9 052	13 420	22 730	23 205	10 954	79 361	79 361	-1,8%
2 013	nc	6 898	12 277	19 821	20 669	8 803	68 468	68 468	-13,7%
2 014	nc	6 634	11 433	18 489	19 631	10 453	66 640	66 640	-2,7%
2 015	nc	8 309	15 051	20 828	20 511	10 706	75 405	75 405	13,2%
2 016	2 385	6 825	9 239	19 238	21 032	13 516	72 235	69 850	-7,4%

Durée moyenne de séjour

	Avril	Mai	Juin	Juillet	Août	Septembre	Cumul d'avril à septembre	Cumul de mai à septembre	évolution N/N-1
2010	nc	1,92	1,69	1,90	1,66	1,49	1,74	1,74	
2011	nc	1,71	1,65	1,67	1,75	1,51	1,68	1,68	-3,8%
2012	nc	1,74	1,55	1,62	1,74	1,58	1,65	1,65	-1,8%
2013	nc	1,60	1,52	1,59	1,69	1,54	1,6	1,60	-3,0%
2014	nc	1,70	1,53	1,61	1,54	1,71	1,6	1,60	0,0%
2015	nc	1,62	1,65	1,64	1,69	1,78	1,7	1,67	4,6%
2016	1,41	1,67	1,46	1,68	1,78	2,19	1,74	1,75	4,8%



Marne

Hôtellerie de plein air

Fréquentation britannique

Arrivées

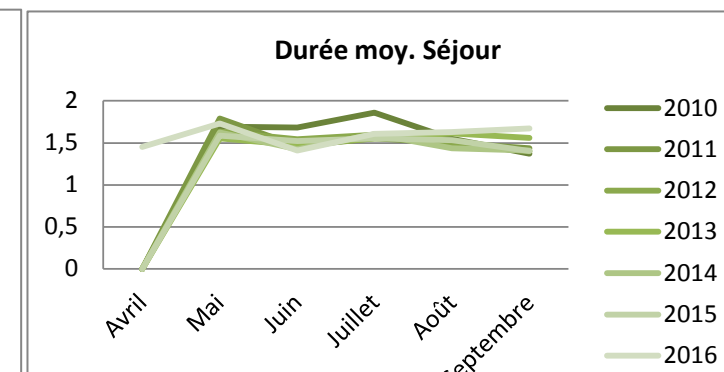
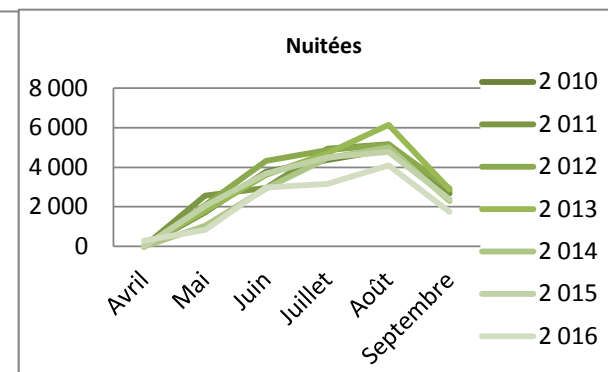
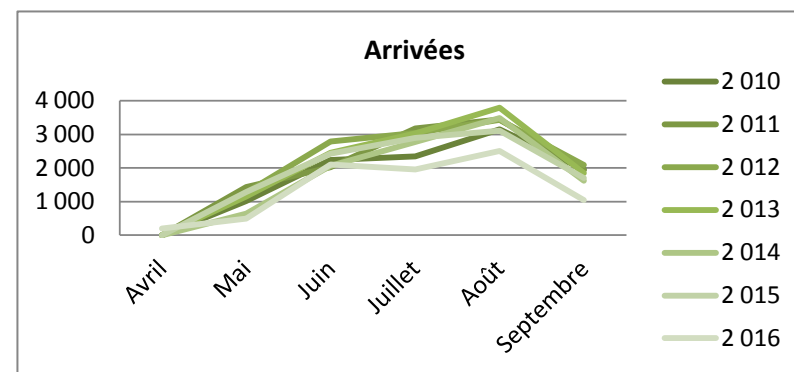
	Avril	Mai	Juin	Juillet	Août	Septembre	Cumul d'avril à septembre	Cumul de mai à septembre	évolution N/N-1
2 010	nc	1019	2238	2345	3154	1961	10717	10 717	
2 011	nc	1439	2027	3181	3443	1943	12033	12 033	12,3%
2 012	nc	1 278	2 795	3 044	3 439	2 098	12 653	12 653	5,2%
2 013	nc	1 146	2 458	3 029	3 800	1 852	12 285	12 285	-2,9%
2 014	nc	645	2 062	2 778	3 484	1 621	10 591	10 591	-13,8%
2 015	nc	1 282	2 426	2 904	3 113	1 704	11 430	11 430	7,9%
2 016	204	489	2 106	1 964	2 512	1 046	8 321	8 117	-29,0%

Nuitées

	Avril	Mai	Juin	Juillet	Août	Septembre	Cumul d'avril à septembre	Cumul de mai à septembre	évolution N/N-1
2 010	nc	1 726	3 766	4 360	4 884	2 686	17 423	17 423	
2 011	nc	2 574	2 962	4 942	5 170	2 787	18 436	18 436	5,8%
2 012	nc	2 086	4 314	4 864	5 150	2 929	19 343	19 343	4,9%
2 013	nc	1 784	3 621	4 709	6 136	2 890	19 140	19 140	-1,0%
2 014	nc	1 047	2 936	4 449	5 006	2 288	15 726	15 726	-17,8%
2 015	nc	2 033	3 690	4 506	4 777	2 394	17 400	17 400	10,6%
2 016	296	847	2 970	3 155	4 087	1 747	13 102	12 806	-26,4%

Durée moyenne de séjour

	Avril	Mai	Juin	Juillet	Août	Septembre	Cumul d'avril à septembre	Cumul de mai à septembre	évolution N/N-1
2010	nc	1,69	1,68	1,86	1,55	1,37	1,63	1,63	
2011	nc	1,79	1,46	1,55	1,50	1,43	1,53	1,53	-5,8%
2012	nc	1,63	1,54	1,60	1,50	1,40	1,53	1,53	-0,2%
2013	nc	1,56	1,47	1,55	1,61	1,56	1,56	1,56	1,9%
2014	nc	1,62	1,42	1,60	1,44	1,41	1,48	1,48	-4,7%
2015	nc	1,59	1,52	1,55	1,53	1,40	1,52	1,52	2,5%
2016	1,45	1,73	1,41	1,61	1,63	1,67	1,57	1,58	3,6%



Marne

Hôtellerie de plein air

Fréquentation belge

Arrivées

	Avril	Mai	Juin	Juillet	Août	Septembre
2 010	nc	809	856	1703	1321	597
2 011	nc	613	1149	1843	1529	671
2 012	nc	821	821	1 772	1 454	832
2 013	nc	612	777	1 679	1 219	677
2 014	nc	658	840	1 595	1 185	789
2 015	nc	844	1 024	1 881	1 371	660
2 016	213	573	601	1 643	1 333	699

Cumul d'avril à septembre	Cumul de mai à septembre	évolution N/N-1
5 286	5 286	
5 805	5 805	9,8%
5 699	5 699	-1,8%
4 964	4 964	-12,9%
5 066	5 066	2,1%
5 778	5 778	14,1%
5 062	4 849	-16,1%

Nuitées

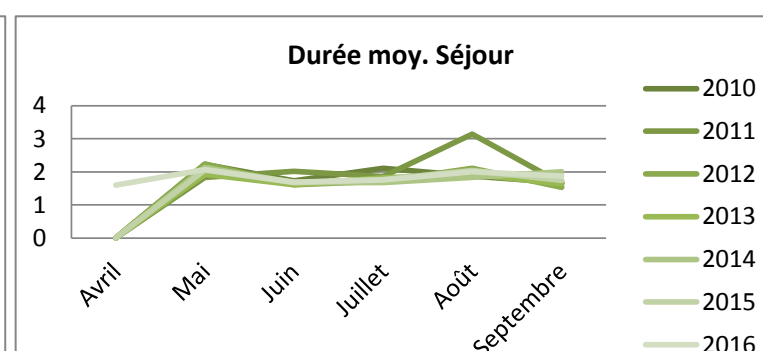
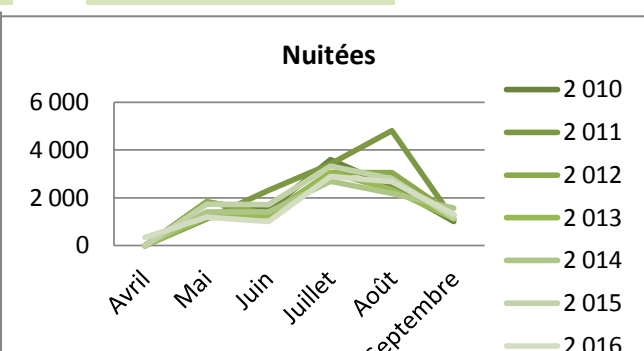
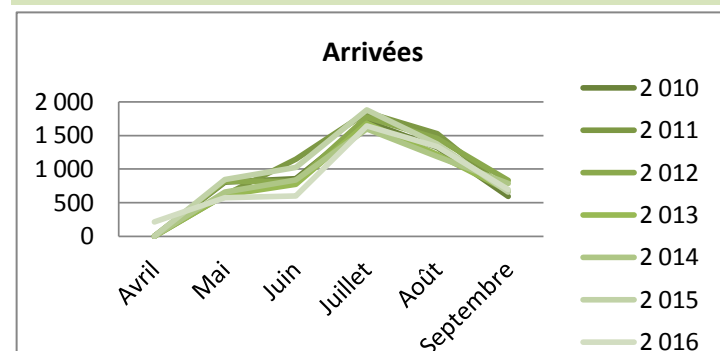
	Avril	Mai	Juin	Juillet	Août	Septembre
2 010	nc	1 799	1 482	3 600	2 480	1 002
2 011	nc	1 127	2 314	3 427	4 813	1 107
2 012	nc	1 841	1 326	3 054	3 061	1 272
2 013	nc	1 178	1 252	3 051	2 343	1 113
2 014	nc	1 405	1 413	2 686	2 178	1 577
2 015	nc	1 740	1 720	3 328	2 806	1 147
2 016	341	1 183	1 017	2 893	2 677	1 313

Cumul d'avril à septembre	Cumul de mai à septembre	évolution N/N-1
10 362	10 362	
12 788	12 788	23,4%
10 555	10 555	-17,5%
8 937	8 937	-15,3%
9 260	9 260	3,6%
10 741	10 741	16,0%
9 424	9 083	-15,4%

Durée moyenne de séjour

	Avril	Mai	Juin	Juillet	Août	Septembre
2010	nc	2,22	1,73	2,11	1,88	1,68
2011	nc	1,84	2,01	1,86	3,15	1,65
2012	nc	2,24	1,62	1,72	2,11	1,53
2013	nc	1,92	1,61	1,82	1,92	1,64
2014	nc	2,14	1,68	1,68	1,84	2,00
2015	nc	2,06	1,68	1,77	2,05	1,74
2016	1,60	2,06	1,69	1,76	2,01	1,88

Cumul d'avril à septembre	Cumul de mai à septembre	évolution N/N-1
1,96	1,96	
2,20	2,20	12,4%
1,85	1,85	-15,9%
1,80	1,80	-2,8%
1,83	1,83	1,5%
1,86	1,86	1,7%
1,86	1,87	0,8%



Fréquentation allemande

Marne

Hôtellerie de plein air

Arrivées

	Avril	Mai	Juin	Juillet	Août	Septembre
2 010	nc	469	918	1040	1451	660
2 011	nc	532	1060	1404	1736	655
2 012	nc	584	909	1 499	1 844	864
2 013	nc	445	887	1 440	2 066	888
2 014	nc	429	1 041	1 196	2 130	941
2 015	nc	739	1 309	1 404	2 073	955
2 016	295	532	799	1 226	1 689	969

	Cumul d'avril à septembre	Cumul de mai à septembre	évolution N/N-1
2 010	4 538	4 538	
2 011	5 388	5 388	18,7%
2 012	5 700	5 700	5,8%
2 013	5 726	5 726	0,5%
2 014	5 736	5 736	0,2%
2 015	6 480	6 480	13,0%
2 016	5 510	5 215	-19,5%

Nuitées

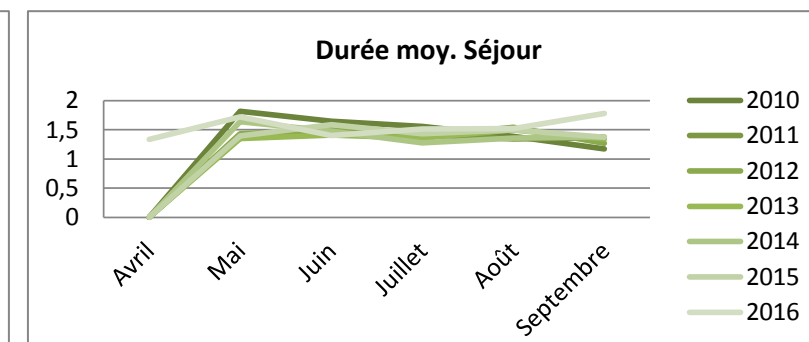
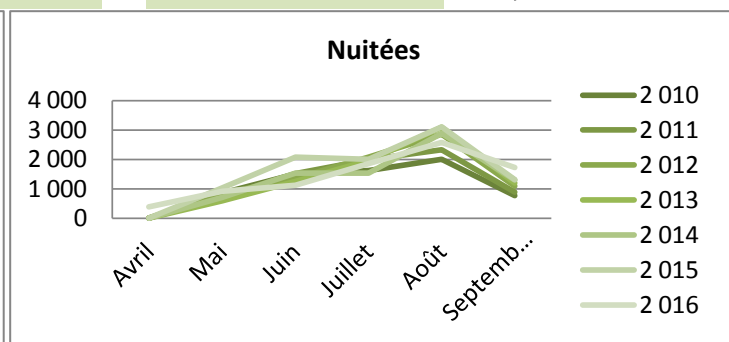
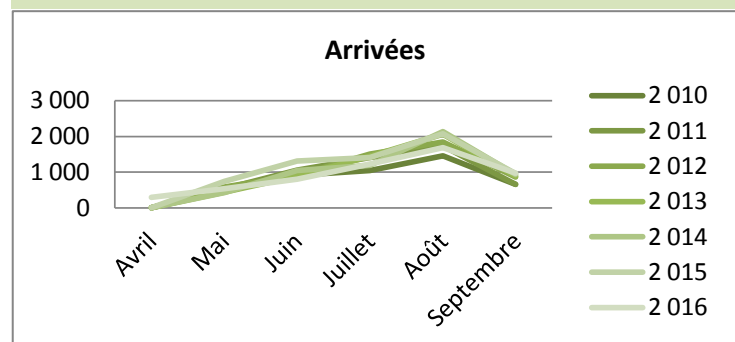
	Avril	Mai	Juin	Juillet	Août	Septembre
2 010	nc	853	1 509	1 617	2 009	772
2 011	nc	745	1 521	1 994	2 335	893
2 012	nc	838	1 361	2 076	2 851	1 096
2 013	nc	600	1 249	1 958	3 094	1 195
2 014	nc	704	1 537	1 527	2 887	1 298
2 015	nc	1 032	2 079	2 007	3 111	1 314
2 016	394	916	1 122	1 856	2 571	1 728

	Cumul d'avril à septembre	Cumul de mai à septembre	évolution N/N-1
2 010	6 762	6 762	
2 011	7 489	7 489	10,8%
2 012	8 223	8 223	9,8%
2 013	8 096	8 096	-1,5%
2 014	7 953	7 953	-1,8%
2 015	9 543	9 543	20,0%
2 016	8 587	8 193	-14,1%

Durée moyenne de séjour

	Avril	Mai	Juin	Juillet	Août	Septembre
2010	nc	1,82	1,64	1,55	1,38	1,17
2011	nc	1,40	1,43	1,42	1,35	1,36
2012	nc	1,43	1,50	1,38	1,55	1,27
2013	nc	1,35	1,41	1,36	1,50	1,35
2014	nc	1,64	1,48	1,28	1,36	1,38
2015	nc	1,40	1,59	1,43	1,50	1,38
2016	1,34	1,72	1,40	1,51	1,52	1,78

	Cumul d'avril à septembre	Cumul de mai à septembre	évolution N/N-1
2010	1,49	1,49	
2011	1,39	1,39	-6,7%
2012	1,44	1,44	3,8%
2013	1,4	1,41	-2,0%
2014	1,4	1,39	-1,9%
2015	1,5	1,47	6,2%
2016	1,56	1,57	6,7%



Marne

Hôtellerie de plein air

Fréquentation néerlandaise

Arrivées

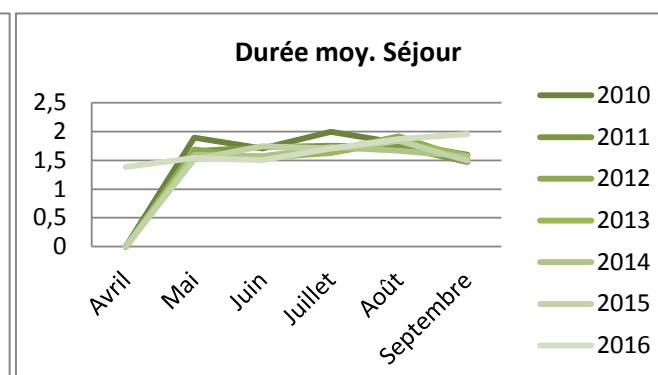
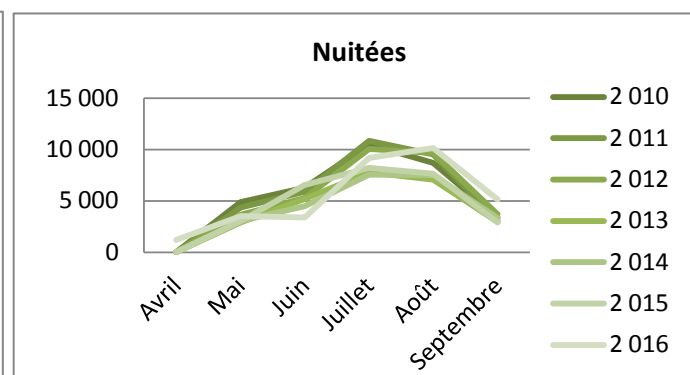
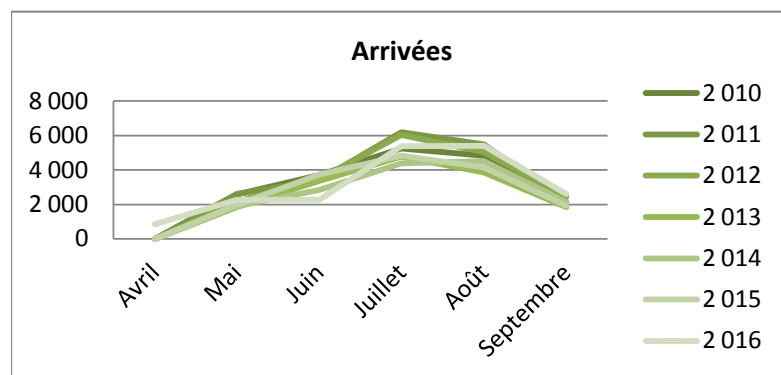
	Avril	Mai	Juin	Juillet	Août	Septembre	Cumul d'avril à septembre	Cumul de mai à septembre	évolution N/N-1
2 010	nc	2586	3697	5263	4838	2109	18492	18 492	
2 011	nc	2618	3412	6192	5479	2110	19812	19 812	7,1%
2 012	nc	2 152	3 471	6 027	5 032	2 424	19 105	19 105	-3,6%
2 013	nc	1 853	3 377	4 773	3 856	1 856	15 716	15 716	-17,7%
2 014	nc	1 897	2 852	4 375	4 511	2 133	15 769	15 769	0,3%
2 015	nc	1 990	3 744	4 827	4 165	1 936	16 662	16 662	5,7%
2 016	857	2 277	2 271	5 378	5 413	2 621	18 817	17 960	7,8%

Nuitées

	Avril	Mai	Juin	Juillet	Août	Septembre	Cumul d'avril à septembre	Cumul de mai à septembre	évolution N/N-1
2 010	nc	4 901	6 308	10 522	8 714	3 377	33 822	33 822	
2 011	nc	4 345	5 905	10 861	9 519	3 105	33 734	33 734	-0,3%
2 012	nc	3 645	5 298	10 069	9 647	3 687	32 345	32 345	-4,1%
2 013	nc	2 931	5 208	7 765	7 100	2 940	25 945	25 945	-19,8%
2 014	nc	3 030	4 484	7 579	7 532	3 338	25 963	25 963	0,1%
2 015	nc	3 028	6 552	8 232	7 662	2 899	28 372	28 372	9,3%
2 016	1 187	3 510	3 413	9 179	10 150	5 135	32 574	31 387	10,6%

Durée moyenne de séjour

	Avril	Mai	Juin	Juillet	Août	Septembre	Cumul d'avril à septembre	Cumul de mai à septembre	évolution N/N-1
2010	nc	1,90	1,71	2,00	1,80	1,60	1,83	1,83	
2011	nc	1,66	1,73	1,75	1,74	1,47	1,70	1,70	-6,9%
2012	nc	1,69	1,53	1,67	1,92	1,52	1,69	1,69	-0,6%
2013	nc	1,58	1,54	1,63	1,84	1,58	1,65	1,65	-2,5%
2014	nc	1,60	1,57	1,73	1,67	1,56	1,65	1,65	-0,3%
2015	nc	1,52	1,75	1,71	1,84	1,50	1,70	1,70	3,4%
2016	1,39	1,54	1,50	1,71	1,88	1,96	1,73	1,75	2,6%



Marne

Fréquentation italienne

Arrivées

	Avril	Mai	Juin	Juillet	Août	Septembre
2 010	nc	25	64	186	578	61
2 011	nc	39	67	232	660	54
2 012	nc	48	60	178	567	88
2 013	nc	17	80	245	582	37
2 014	nc	39	91	170	612	70
2 015	nc	37	67	266	577	32
2 016	3	13	81	96	198	12

Hôtellerie de plein air

	Cumul d'avril à septembre	Cumul de mai à septembre	évolution N/N-1
2 010	914	914	
2 011	1051	1 051	15,0%
2 012	941	941	-10,5%
2 013	961	961	2,1%
2 014	983	983	2,3%
2 015	979	979	-0,4%
2 016	403	400	-59,1%

Nuitées

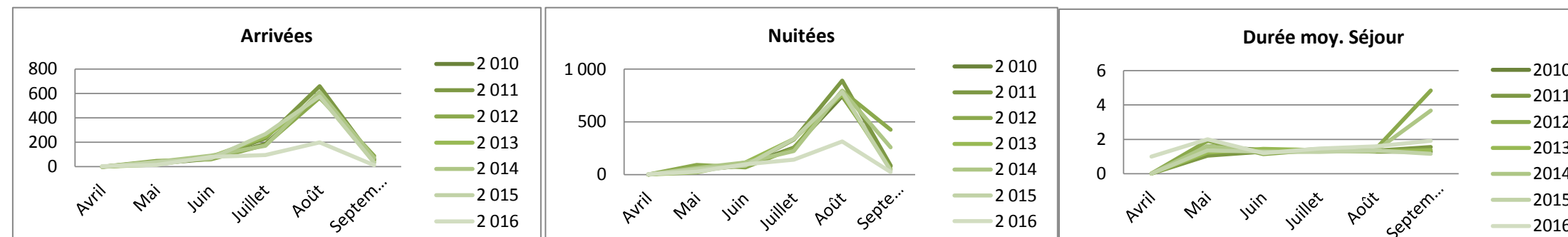
	Avril	Mai	Juin	Juillet	Août	Septembre
2 010	nc	40	88	255	743	78
2 011	nc	41	86	331	889	84
2 012	nc	92	68	248	793	426
2 013	nc	21	115	338	760	51
2 014	nc	63	113	222	794	257
2 015	nc	50	86	337	781	37
2 016	3	26	97	141	313	23

	Cumul d'avril à septembre	Cumul de mai à septembre	évolution N/N-1
2 010	1 203	1 203	
2 011	1 431	1 431	19,0%
2 012	1 627	1 627	13,7%
2 013	1 285	1 285	-21,0%
2 014	1 449	1 449	12,8%
2 015	1 291	1 291	-10,9%
2 016	603	600	-53,5%

Durée moyenne de séjour

	Avril	Mai	Juin	Juillet	Août	Septembre
2010	nc	1,60	1,38	1,37	1,29	1,28
2011	nc	1,05	1,28	1,43	1,35	1,56
2012	nc	1,92	1,13	1,39	1,40	4,84
2013	nc	1,24	1,44	1,38	1,31	1,38
2014	nc	1,62	1,24	1,31	1,30	3,67
2015	nc	1,35	1,28	1,27	1,35	1,16
2016	1,00	2,00	1,20	1,47	1,58	1,92

	Cumul d'avril à septembre	Cumul de mai à septembre	évolution N/N-1
2010	1,32	1,32	
2011	1,36	1,36	3,4%
2012	1,73	1,73	27,0%
2013	1,34	1,34	-22,7%
2014	1,47	1,47	10,2%
2015	1,32	1,32	-10,5%
2016	1,50	1,50	13,7%



Fréquentation suisse

Marne

Hôtellerie de plein air

Arrivées

	Avril	Mai	Juin	Juillet	Août	Septembre
2 010	nc	43	67	160	92	55
2 011	nc	70	68	177	143	67
2 012	nc	61	93	239	146	71
2 013	nc	53	91	290	148	48
2 014	nc	38	135	298	162	67
2 015	nc	56	167	310	149	88
2 016	32	51	83	166	104	92

Cumul d'avril à septembre	Cumul de mai à septembre	évolution N/N-1
417	417	
525	525	25,9%
609	609	16,0%
631	631	3,6%
700	700	10,9%
770	770	10,0%
528	496	-35,6%

Nuitées

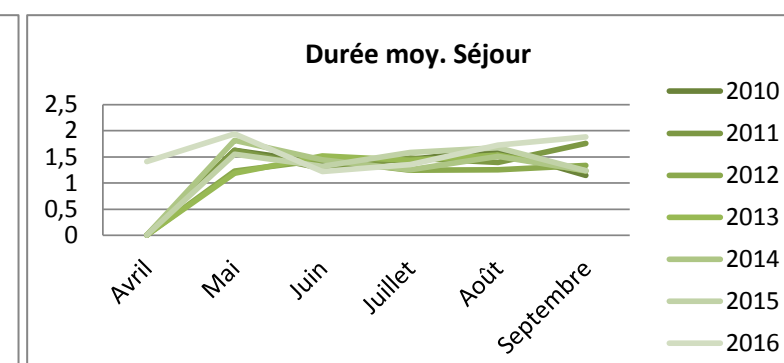
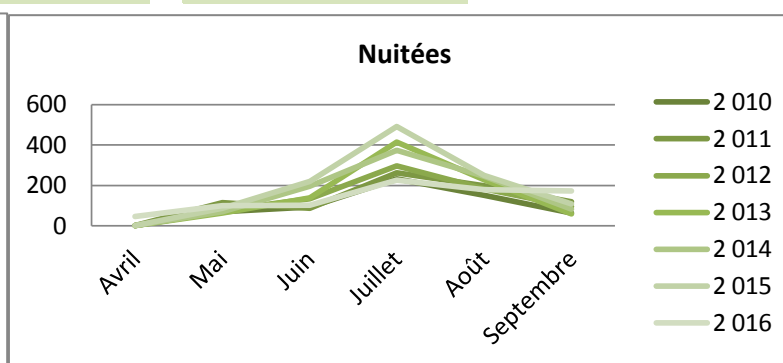
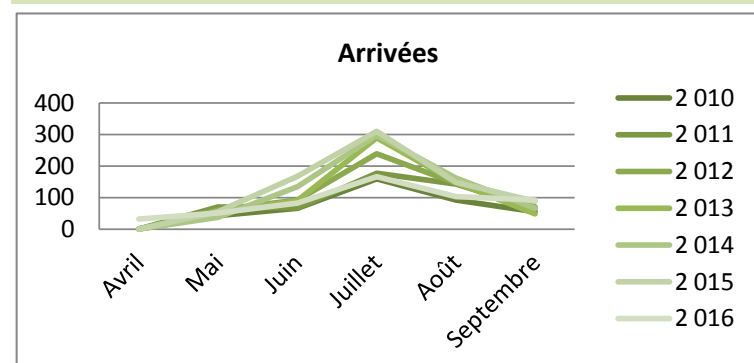
	Avril	Mai	Juin	Juillet	Août	Septembre
2 010	nc	70	93	232	150	63
2 011	nc	114	87	262	199	118
2 012	nc	75	134	297	183	95
2 013	nc	63	138	415	227	59
2 014	nc	69	195	373	245	83
2 015	nc	87	220	491	250	109
2 016	45	99	101	225	179	173

Cumul d'avril à septembre	Cumul de mai à septembre	évolution N/N-1
608	608	
781	781	28,5%
784	784	0,4%
903	903	15,2%
966	966	7,0%
1 158	1 158	19,9%
822	777	-32,9%

Durée moyenne de séjour

	Avril	Mai	Juin	Juillet	Août	Septembre
2010	nc	1,63	1,39	1,45	1,63	1,15
2011	nc	1,63	1,28	1,48	1,39	1,76
2012	nc	1,23	1,44	1,24	1,25	1,34
2013	nc	1,19	1,52	1,43	1,53	1,23
2014	nc	1,82	1,44	1,25	1,51	1,24
2015	nc	1,55	1,32	1,58	1,68	1,24
2016	1,41	1,94	1,22	1,36	1,72	1,88

Cumul d'avril à septembre	Cumul de mai à septembre	évolution N/N-1
1,46	1,46	
1,49	1,49	2,0%
1,29	1,29	-13,5%
1,43	1,43	11,2%
1,38	1,38	-3,6%
1,50	1,50	9,0%
1,56	1,57	4,2%



Fréquentation espagnole

Marne

Hôtellerie de plein air

Arrivées

	Avril	Mai	Juin	Juillet	Août	Septembre	Cumul d'avril à septembre	Cumul de mai à septembre	évolution N/N-1
2 010	nc	10	13	52	81	17	173	173	
2 011	nc	6	24	73	192	25	321	321	85,5%
2 012	nc	0	16	79	117	56	268	268	-16,5%
2 013	nc	4	13	69	79	34	199	199	-25,7%
2 014	nc	19	30	53	117	78	297	297	49,2%
2 015	nc	10	40	87	107	34	279	279	-6,1%
2 016	3	11	17	47	99	25	202	199	-28,7%

Nuitées

	Avril	Mai	Juin	Juillet	Août	Septembre	Cumul d'avril à septembre	Cumul de mai à septembre	évolution N/N-1
2 010	nc	12	18	78	138	20	266	266	
2 011	nc	8	40	140	342	129	659	659	147,7%
2 012	nc	1	28	119	160	258	566	566	-14,1%
2 013	nc	4	14	152	148	73	390	390	-31,1%
2 014	nc	31	69	75	152	344	671	671	72,1%
2 015	nc	16	104	148	142	148	559	559	-16,7%
2 016	5	14	20	82	180	40	341	336	-39,9%

Durée moyenne de séjour

	Avril	Mai	Juin	Juillet	Août	Septembre	Cumul d'avril à septembre	Cumul de mai à septembre	évolution N/N-1
2010	nc	1,20	1,38	1,50	1,70	1,18	1,54	1,54	
2011	nc	1,33	1,67	1,92	1,78	5,16	2,05	2,05	33,5%
2012	nc	-	1,75	1,51	1,37	4,61	2,11	2,11	2,9%
2013	nc	1,00	1,08	2,20	1,87	2,15	1,96	1,96	-7,2%
2014	nc	1,63	2,30	1,42	1,30	4,41	2,26	2,26	15,3%
2015	nc	1,60	2,60	1,70	1,33		2,00	2,00	-11,3%
2016	1,67	1,27	1,18	1,74	1,82	1,60	1,69	1,69	-15,7%

