

Toutes clientèles

Aube

Hôtellerie de plein air

Arrivées

	Avril	Mai	Juin	Juillet	Août	Septembre
2 010	nc	4694	8333	16775	16239	6200
2 011	nc	6157	11177	19326	19301	7211
2 012	nc	6 467	9 211	19 885	20 789	7 470
2 013	nc	5 598	9 655	21 088	21 009	7 354
2 014	nc	7 086	14 909	18 095	23 835	9 644
2 015	nc	6 971	10 061	19 851	19 874	5 745
2 016	4 381	8 295	9 371	22 654	26 283	7 268

Cumul d'avril à septembre	Cumul de mai à septembre	évolution N/N-1
52 241	52 241	
63 171	63 171	20,9%
63 823	63 823	1,0%
64 704	64 704	1,4%
73 569	73 569	13,7%
62 503	62 503	-15,0%
78 252	73 871	18,2%

Nuitées

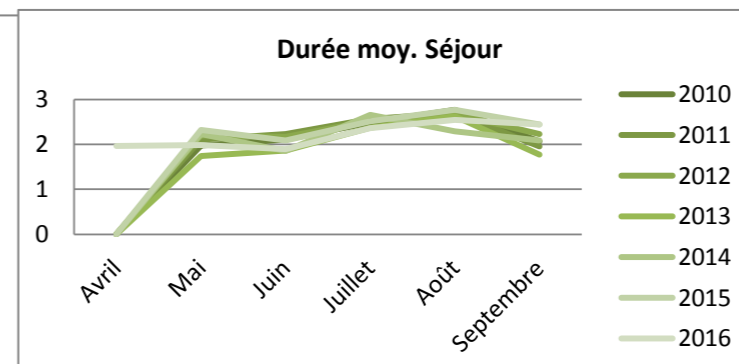
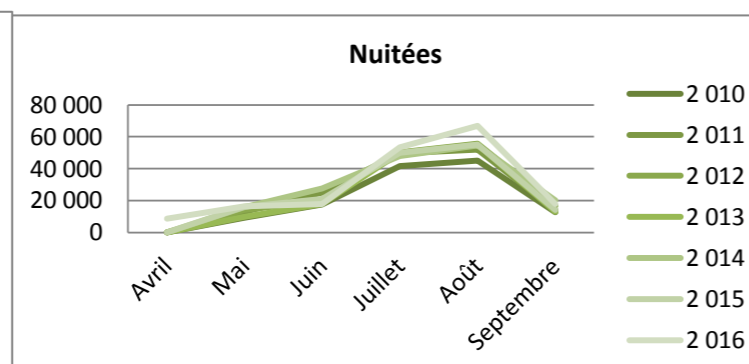
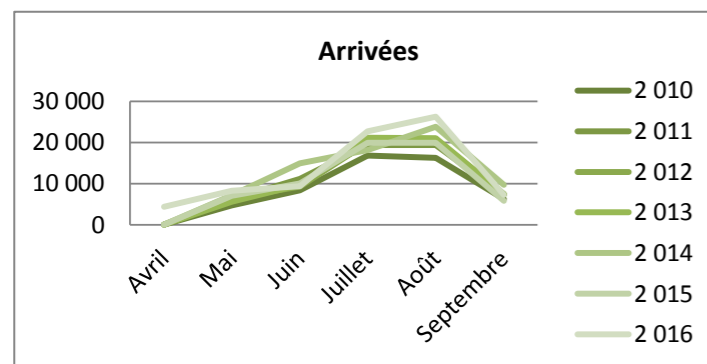
	Avril	Mai	Juin	Juillet	Août	Septembre
2 010	nc	9 266	17 514	41 668	44 925	12 806
2 011	nc	12 995	24 864	49 519	51 949	14 117
2 012	nc	14 192	19 941	50 091	55 631	16 661
2 013	nc	9 718	17 943	49 930	55 132	12 993
2 014	nc	15 795	27 575	47 974	54 598	20 098
2 015	nc	16 189	21 033	49 877	55 016	14 052
2 016	8 611	16 488	17 700	53 477	66 913	17 756

Cumul d'avril à septembre	Cumul de mai à septembre	évolution N/N-1
126 179	126 179	
153 444	153 444	21,6%
156 516	156 516	2,0%
145 717	145 717	-6,9%
166 040	166 040	13,9%
156 168	156 168	-5,95%
180 945	172 334	10,35%

Durée moyenne de séjour

	Avril	Mai	Juin	Juillet	Août	Septembre
2010	nc	1,97	2,10	2,48	2,77	2,07
2011	nc	2,11	2,22	2,56	2,69	1,96
2012	nc	2,19	2,16	2,52	2,68	2,23
2013	nc	1,74	1,86	2,37	2,62	1,77
2014	nc	2,23	1,85	2,65	2,29	2,08
2015	nc	2,32	2,09	2,51	2,77	2,45
2016	1,97	1,99	1,89	2,36	2,55	2,44

Cumul d'avril à septembre	Cumul de mai à septembre	évolution N/N-1
2,42	2,42	
2,43	2,43	0,6%
2,45	2,45	1,0%
2,3	2,25	-8,2%
2,3	2,26	0,2%
2,5	2,50	10,7%
2,3	2,3	-6,6%



Fréquentation française

Aube

Hôtellerie de plein air

Arrivées

	Avril	Mai	Juin	Juillet	Août	Septembre
2 010	nc	1871	2708	6193	5695	1700
2 011	nc	1961	3984	6546	6643	1932
2 012	nc	2 440	2 181	5 468	7 937	2 065
2 013	nc	1 538	2 056	6 040	6 964	1 837
2 014	nc	3 073	4 173	5 948	10 757	2 710
2 015	nc	2 818	2 965	6 381	7 246	1 685
2 016	1 970	2 893	2 153	6 890	8 446	2 450

Cumul d'avril à septembre	Cumul de mai à septembre	évolution N/N-1
18167	18 167	
21067	21 067	16,0%
20 091	20 091	-4,6%
18 435	18 435	-8,2%
26 662	26 662	44,6%
21 095	21 095	-20,9%
24 802	22 832	8,2%

Nuitées

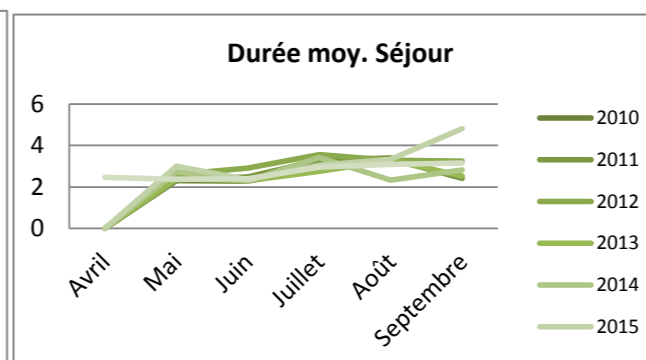
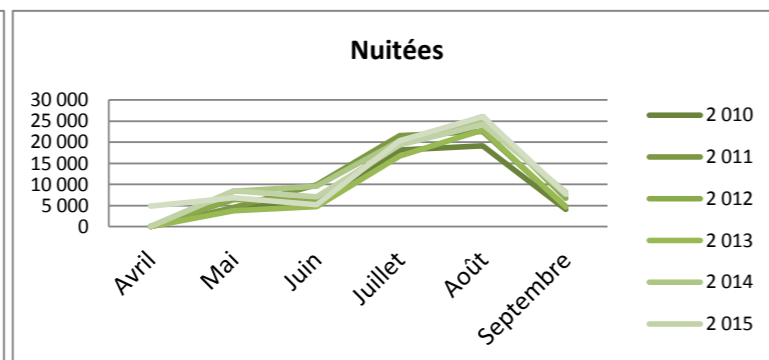
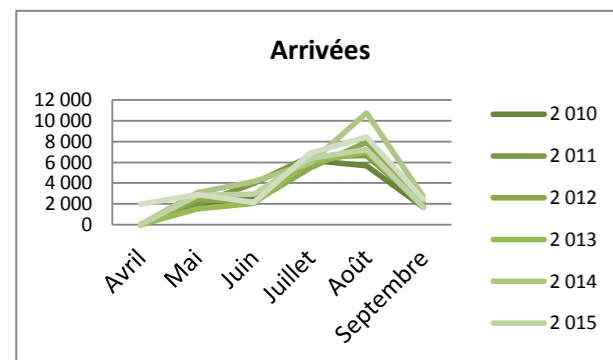
	Avril	Mai	Juin	Juillet	Août	Septembre
2 010	nc	4 294	6 211	18 110	19 149	4 103
2 011	nc	4 555	9 907	21 587	22 578	4 729
2 012	nc	6 349	6 325	19 490	26 100	6 716
2 013	nc	3 700	4 721	16 684	22 900	4 658
2 014	nc	8 375	9 533	20 352	25 025	7 638
2 015	nc	8 440	7 002	19 367	24 217	8 112
2 016	4 837	6 851	5 163	20 301	26 019	7 749

Cumul d'avril à septembre	Cumul de mai à septembre	évolution N/N-1
51 868	51 868	
63 355	63 355	22,1%
64 980	64 980	2,6%
52 663	52 663	-19,0%
70 923	70 923	34,7%
67 138	67 138	-5,3%
70 920	66 083	-1,6%

Durée moyenne de séjour

	Avril	Mai	Juin	Juillet	Août	Septembre
2010	nc	2,30	2,29	2,92	3,36	2,41
2011	nc	2,32	2,49	3,30	3,40	2,45
2012	nc	2,60	2,90	3,56	3,29	3,25
2013	nc	2,41	2,30	2,76	3,29	2,54
2014	nc	2,73	2,28	3,42	2,33	2,82
2015	nc	3,00	2,36	3,04	3,34	4,81
2016	2,46	2,37	2,40	2,95	3,08	3,16

Cumul d'avril à septembre	Cumul de mai à septembre	évolution N/N-1
2,86	2,86	
3,01	3,01	5,3%
3,23	3,23	7,5%
2,86	2,86	-11,7%
2,66	2,66	-6,9%
3,18	3,18	19,6%
2,9	3	



Fréquentation étrangère

Aube

Hôtellerie de plein air

Arrivées

	Avril	Mai	Juin	Juillet	Août	Septembre
2 010	nc	2823	5625	10582	10544	4499
2 011	nc	4196	7193	12779	12657	5279
2 012	nc	4 027	7 030	14 417	12 852	5 405
2 013	nc	4 060	7 599	15 048	14 045	5 517
2 014	nc	4 013	10 736	12 146	13 078	6 934
2 015	nc	4 153	7 096	13 470	12 628	4 060
2 016	2 411	5 402	7 218	15 764	17 837	4 818

Cumul d'avril à septembre	Cumul de mai à septembre	évolution N/N-1
34074	34 074	
42105	42 105	23,6%
43 732	43 732	3,9%
46 269	46 269	5,8%
46 907	46 907	1,4%
41 407	41 407	-11,7%
53 450	51 039	23,3%

Nuitées

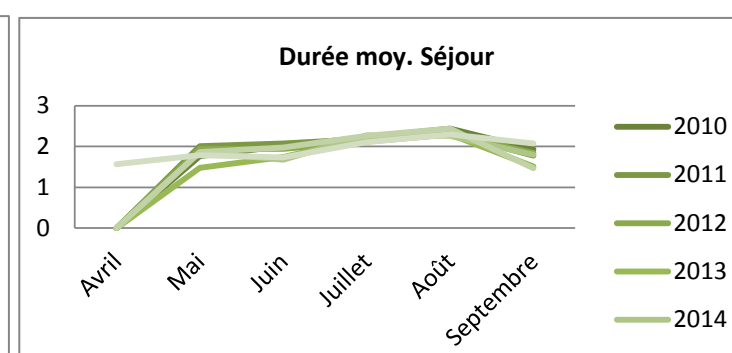
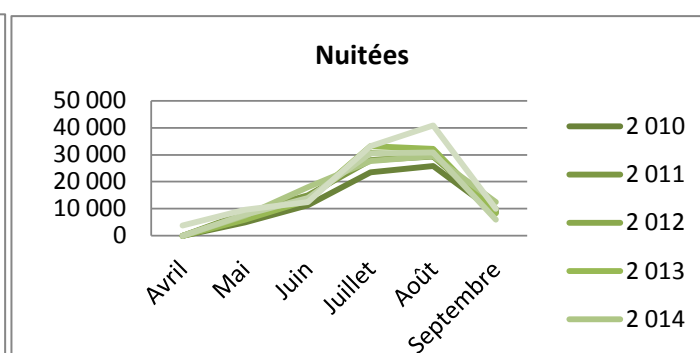
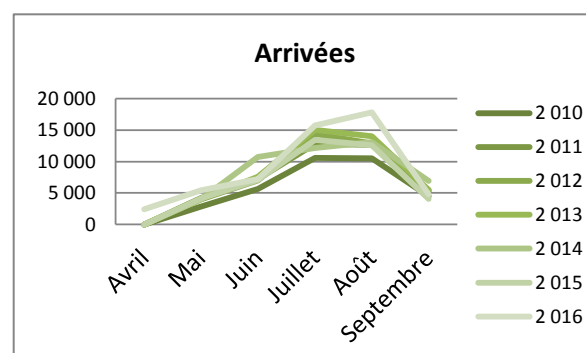
	Avril	Mai	Juin	Juillet	Août	Septembre
2 010	nc	4 972	11 303	23 557	25 775	8 703
2 011	nc	8 440	14 957	27 932	29 371	9 387
2 012	nc	7 843	13 616	30 601	29 531	9 945
2 013	nc	6 018	13 222	33 247	32 233	8 334
2 014	nc	7 420	18 042	27 622	29 573	12 459
2 015	nc	7 749	14 031	30 509	30 800	5 941
2 016	3 774	9 637	12 537	33 175	40 894	10 007

Cumul d'avril à septembre	Cumul de mai à septembre	évolution N/N-1
74 310	74 310	
90 088	90 088	21,2%
91 536	91 536	1,6%
93 053	93 053	1,7%
95 117	95 117	2,2%
89 030	89 030	-6,4%
110 024	106 250	19,3%

Durée moyenne de séjour

	Avril	Mai	Juin	Juillet	Août	Septembre
2010	nc	1,76	2,01	2,23	2,44	1,93
2011	nc	2,01	2,08	2,19	2,32	1,78
2012	nc	1,95	1,94	2,12	2,30	1,84
2013	nc	1,48	1,74	2,21	2,29	1,51
2014	nc	1,85	1,68	2,27	2,26	1,80
2015	nc	1,87	1,98	2,26	2,44	1,46
2016	1,57	1,78	1,74	2,10	2,29	2,08

Cumul d'avril à septembre	Cumul de mai à septembre	évolution N/N-1
2,18	2,18	
2,14	2,14	-1,9%
2,09	2,09	-2,2%
2,0	2,01	-3,9%
2,0	2,03	0,8%
2,2	2,15	6,0%
2,1	2,1	-3,2%



Fréquentation britannique

Aube

Hôtellerie de plein air

Arrivées

	Avril	Mai	Juin	Juillet	Août	Septembre
2 010	nc	553	1711	2279	3232	1140
2 011	nc	1162	1953	2937	3929	1549
2 012	nc	869	1 899	2 807	3 884	1 489
2 013	nc	732	2 151	3 552	5 046	1 404
2 014	nc	757	1 820	2 401	3 714	1 090
2 015	nc	833	1 561	2 632	3 754	739
2 016	414	1 076	2 162	3 519	5 027	1 088

Cumul d'avril à septembre	Cumul de mai à septembre	évolution N/N-1
8915	8 915	
11530	11 530	29,3%
10 948	10 948	-5,0%
12 884	12 884	17,7%
9 781	9 781	-24,1%
9 518	9 518	-2,7%
13 286	12 872	35,2%

Nuitées

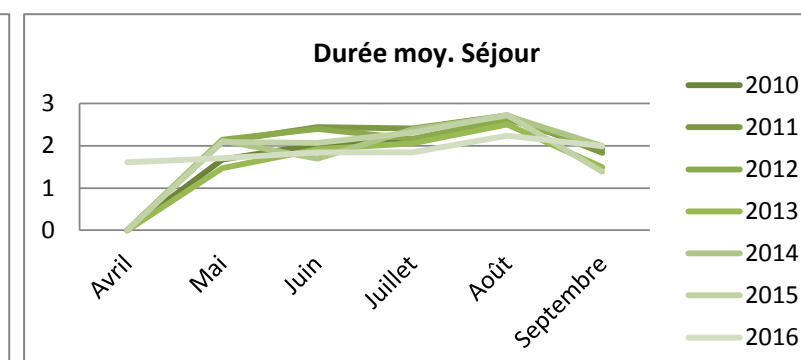
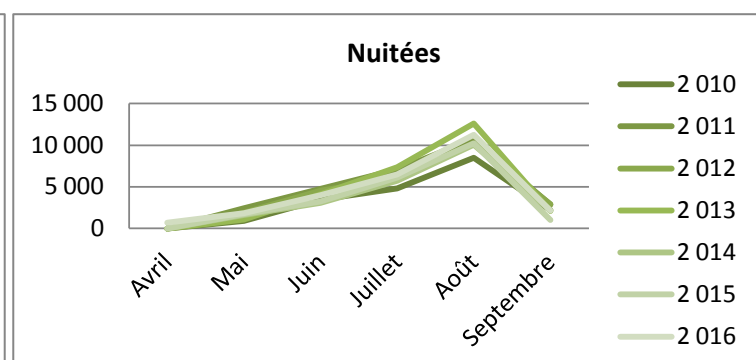
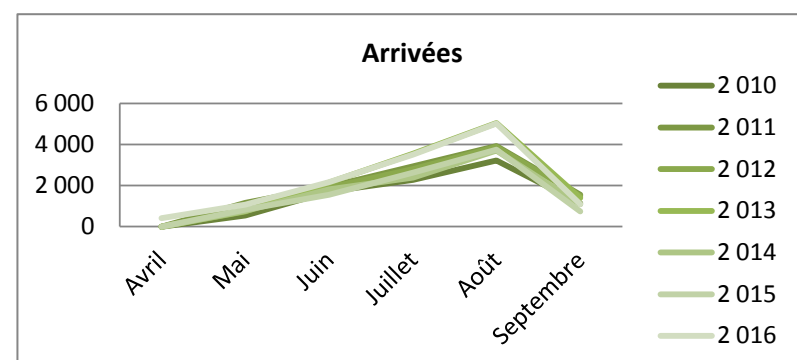
	Avril	Mai	Juin	Juillet	Août	Septembre
2 010	nc	927	3 481	4 801	8 508	2 198
2 011	nc	2 438	4 774	7 068	10 712	2 845
2 012	nc	1 859	4 557	6 082	10 230	2 923
2 013	nc	1 080	4 120	7 331	12 633	2 097
2 014	nc	1 607	3 090	5 741	10 086	2 173
2 015	nc	1 746	3 231	6 106	10 253	1 025
2 016	665	1 841	4 000	6 504	11 250	2 168

Cumul d'avril à septembre	Cumul de mai à septembre	évolution N/N-1
19 914	19 914	
27 837	27 837	39,8%
25 651	25 651	-7,9%
27 261	27 261	6,3%
22 696	22 696	-16,7%
22 361	22 361	-1,5%
26 428	25 763	15,2%

Durée moyenne de séjour

	Avril	Mai	Juin	Juillet	Août	Septembre
2010	nc	1,68	2,03	2,11	2,63	1,93
2011	nc	2,10	2,44	2,41	2,73	1,84
2012	nc	2,14	2,40	2,17	2,63	1,96
2013	nc	1,48	1,92	2,06	2,50	1,49
2014	nc	2,12	1,70	2,39	2,72	1,99
2015	nc	2,10	2,07	2,32	2,73	1,39
2016	1,61	1,71	1,85	1,85	2,24	1,99

Cumul d'avril à septembre	Cumul de mai à septembre	évolution N/N-1
2,23	2,23	
2,41	2,41	8,1%
2,34	2,34	-3,0%
2,1	2,12	-9,7%
2,3	2,32	9,7%
2,3	2,35	1,2%
2,0	2,0	-14,8%



Fréquentation belge

Aube

Hôtellerie de plein air

Arrivées

	Avril	Mai	Juin	Juillet	Août	Septembre
2 010	nc	276	627	1481	1087	528
2 011	nc	411	908	1768	1596	675
2 012	nc	593	673	1 979	1 582	724
2 013	nc	467	802	2 366	1 529	731
2 014	nc	573	1 213	1 861	1 450	1 198
2 015	nc	662	773	2 073	1 515	476
2 016	334	718	709	2 630	2 046	653

Cumul d'avril à septembre	Cumul de mai à septembre	évolution N/N-1
3999	3 999	
5357	5 357	34,0%
5 550	5 550	3,6%
5 895	5 895	6,2%
6 296	6 296	6,8%
5 499	5 499	-12,7%
7 090	6 756	22,9%

Nuitées

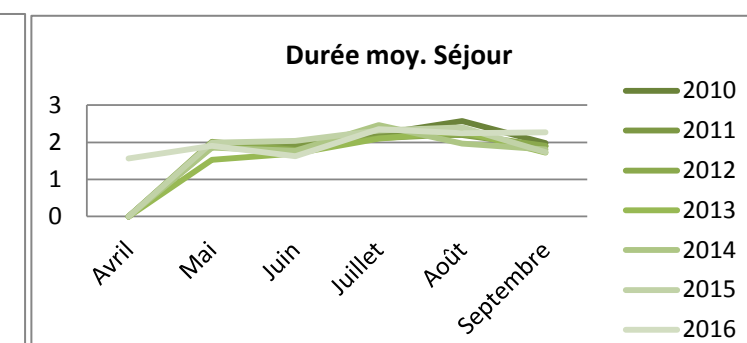
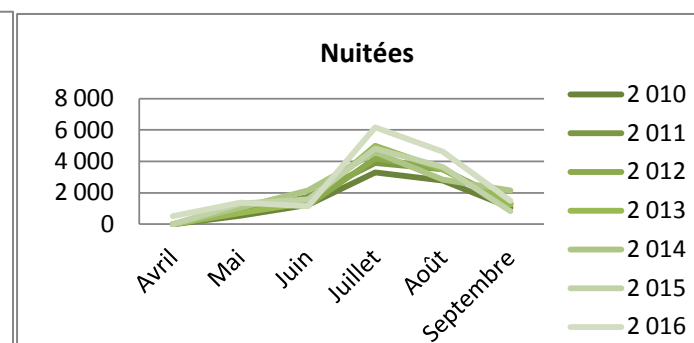
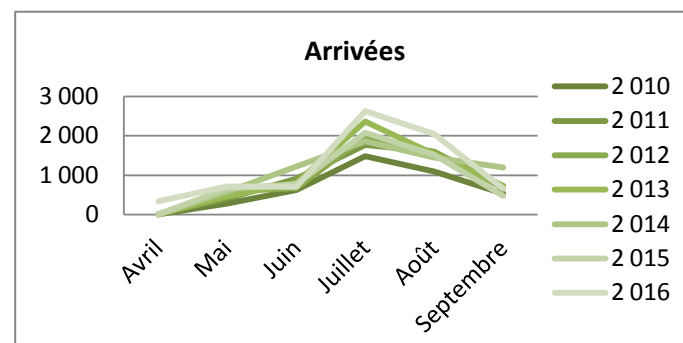
	Avril	Mai	Juin	Juillet	Août	Septembre
2 010	nc	543	1 214	3 284	2 791	1 047
2 011	nc	774	1 743	3 899	3 510	1 279
2 012	nc	1 191	1 209	4 191	3 506	1 379
2 013	nc	715	1 366	4 978	3 510	1 261
2 014	nc	1 064	2 146	4 595	2 845	2 160
2 015	nc	1 319	1 580	4 815	3 642	824
2 016	524	1 367	1 153	6 177	4 604	1 482

Cumul d'avril à septembre	Cumul de mai à septembre	évolution N/N-1
8 879	8 879	
11 205	11 205	26,2%
11 476	11 476	2,4%
11 830	11 830	3,1%
12 811	12 811	8,3%
12 178	12 178	-4,9%
15 307	14 783	21,4%

Durée moyenne de séjour

	Avril	Mai	Juin	Juillet	Août	Septembre
2010	nc	1,97	1,94	2,22	2,57	1,98
2011	nc	1,88	1,92	2,21	2,20	1,89
2012	nc	2,01	1,80	2,12	2,22	1,90
2013	nc	1,53	1,70	2,10	2,30	1,73
2014	nc	1,86	1,77	2,47	1,96	1,80
2015	nc	1,99	2,04	2,32	2,40	1,73
2016	1,57	1,90	1,63	2,35	2,25	2,27

Cumul d'avril à septembre	Cumul de mai à septembre	évolution N/N-1
2,22	2,22	
2,09	2,09	-5,8%
2,07	2,07	-1,1%
2,0	2,01	-2,9%
2,0	2,03	1,4%
2,2	2,21	8,8%
2,2	2,2	-1,2%



Fréquentation allemande

Aube

Hôtellerie de plein air

Arrivées

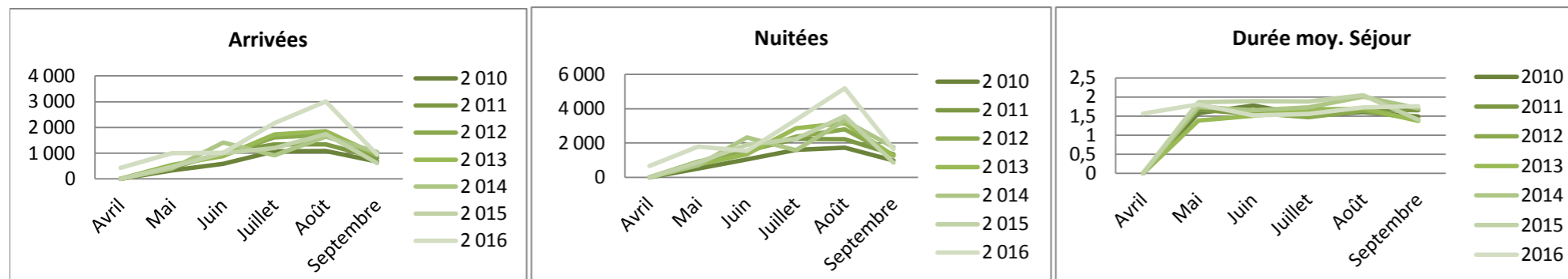
	Avril	Mai	Juin	Juillet	Août	Septembre	Cumul d'avril à septembre	Cumul de mai à septembre	évolution N/N-1
2 010	nc	324	586	1065	1082	666	3 723	3 723	
2 011	nc	423	1008	1341	1336	815	4 923	4 923	32,2%
2 012	nc	512	938	1 614	1 707	903	5 674	5 674	15,3%
2 013	nc	544	890	1 730	1 857	924	5 944	5 944	4,8%
2 014	nc	401	1 416	918	1 643	1 035	5 413	5 413	-8,9%
2 015	nc	468	1 003	1 195	1 740	611	5 017	5 017	-7,3%
2 016	428	1 001	1 012	2 162	3 006	939	8 548	8 120	61,8%

Nuitées

	Avril	Mai	Juin	Juillet	Août	Septembre	Cumul d'avril à septembre	Cumul de mai à septembre	évolution N/N-1
2 010	nc	512	1 044	1 613	1 732	992	5 894	5 894	
2 011	nc	707	1 564	2 250	2 230	1 345	8 096	8 096	37,4%
2 012	nc	912	1 487	2 369	2 809	1 279	8 856	8 856	9,4%
2 013	nc	754	1 343	2 857	3 157	1 269	9 381	9 381	5,9%
2 014	nc	699	2 336	1 590	3 307	1 761	9 693	9 693	3,3%
2 015	nc	874	1 902	2 249	3 565	860	9 450	9 450	-2,5%
2 016	670	1 805	1 538	3 368	5 204	1 650	14 235	13 565	43,5%

Durée moyenne de séjour

	Avril	Mai	Juin	Juillet	Août	Septembre	Cumul d'avril à septembre	Cumul de mai à septembre	évolution N/N-1
2010	nc	1,58	1,78	1,51	1,60	1,49	1,58	1,58	
2011	nc	1,67	1,55	1,68	1,67	1,65	1,64	1,64	3,9%
2012	nc	1,78	1,59	1,47	1,65	1,42	1,56	1,56	-5,1%
2013	nc	1,39	1,51	1,65	1,70	1,37	1,6	1,58	1,1%
2014	nc	1,74	1,65	1,73	2,01	1,70	1,8	1,79	13,5%
2015	nc	1,87	1,90	1,88	2,05	1,41	1,9	1,88	5,2%
2016	1,57	1,80	1,52	1,56	1,73	1,76	1,7	1,7	-11,3%



Fréquentation néerlandaise

Aube

Hôtellerie de plein air

Arrivées

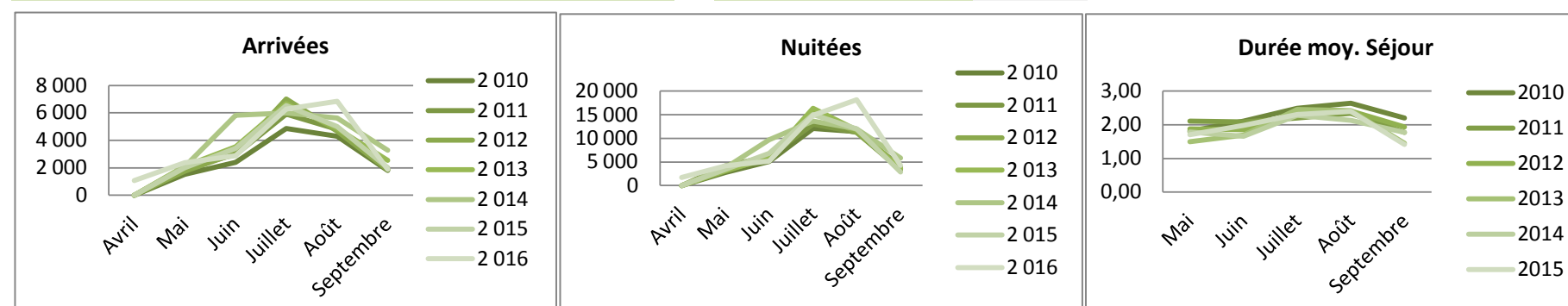
	Avril	Mai	Juin	Juillet	Août	Septembre	Cumul d'avril à septembre	Cumul de mai à septembre	évolution N/N-1
2 010	nc	1521	2396	4850	4309	1811	14887	14 887	
2 011	nc	1974	2963	5899	4812	1896	17544	17 544	17,8%
2 012	nc	1 749	3 045	7 016	4 667	1 860	18 337	18 337	4,5%
2 013	nc	2 108	3 519	6 661	4 854	2 550	18 932	18 932	3,2%
2 014	nc	2 088	5 837	5 991	5 625	3 289	22 830	22 830	20,6%
2 015	nc	2 009	3 416	6 539	5 008	1 998	18 969	18 969	-16,9%
2 016	1 069	2 359	2 877	6 287	6 833	1 899	21 324	20 255	6,8%

Nuitées

	Avril	Mai	Juin	Juillet	Août	Septembre	Cumul d'avril à septembre	Cumul de mai à septembre	évolution N/N-1
2 010	nc	2 753	5 064	12 105	11 395	3 984	35 301	35 301	
2 011	nc	4 171	6 189	12 983	11 267	3 355	37 965	37 965	7,5%
2 012	nc	3 277	5 646	15 834	11 256	3 601	39 614	39 614	4,3%
2 013	nc	3 151	5 946	16 386	11 778	3 713	40 025	40 025	1,0%
2 014	nc	3 730	9 719	13 646	12 029	5 824	44 947	44 947	12,3%
2 015	nc	3 434	6 786	15 056	11 988	2 833	40 097	40 097	-10,8%
2 016	1 680	4 217	5 141	14 888	18 183	4 243	48 352	46 672	16,4%

Durée moyenne de séjour

	Avril	Mai	Juin	Juillet	Août	Septembre	Cumul d'avril à septembre	Cumul de mai à septembre	évolution N/N-1
2010	nc	1,81	2,11	2,50	2,64	2,20	2,37	2,37	
2011	nc	2,11	2,09	2,20	2,34	1,77	2,16	2,16	-8,7%
2012	nc	1,87	1,85	2,26	2,41	1,94	2,16	2,16	-0,2%
2013	nc	1,49	1,69	2,46	2,43	1,46	2,1	2,11	-2,1%
2014	nc	1,79	1,67	2,28	2,14	1,77	2,0	1,97	-6,9%
2015	nc	1,71	1,99	2,30	2,39	1,42	2,1	2,11	7,4%
2016	1,57	1,79	1,79	2,37	2,66	2,23	2,3	2,3	9,0%



Fréquentation italienne

Aube

Hôtellerie de plein air

Arrivées

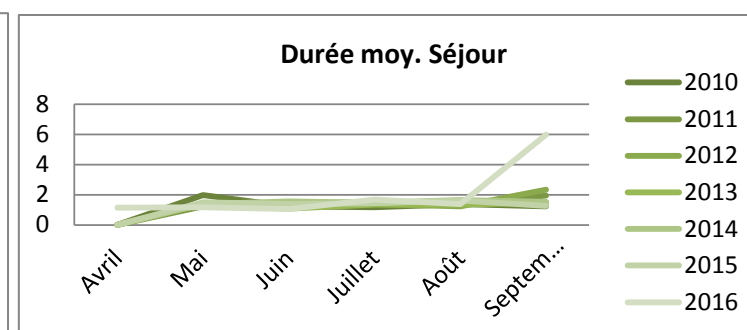
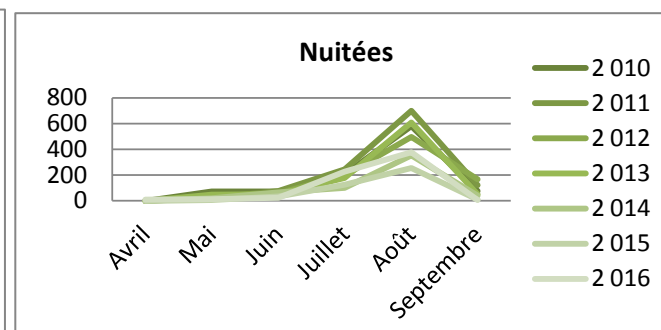
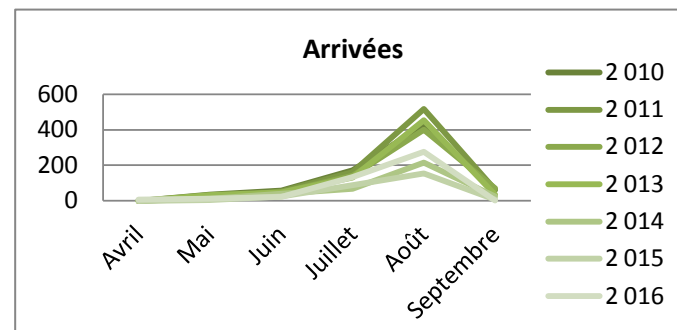
	Avril	Mai	Juin	Juillet	Août	Septembre	Cumul d'avril à septembre	Cumul de mai à septembre	évolution N/N-1
2 010	nc	36	57	173	425	62	753	753	
2 011	nc	18	53	162	517	62	812	812	7,8%
2 012	nc	24	48	142	399	71	685	685	-15,6%
2 013	nc	33	47	131	453	34	698	698	1,9%
2 014	nc	13	41	69	215	26	365	365	-47,7%
2 015	nc	4	24	87	155	8	278	278	-23,8%
2 016	7	12	21	135	275	1	451	444	59,7%

Nuitées

	Avril	Mai	Juin	Juillet	Août	Septembre	Cumul d'avril à septembre	Cumul de mai à septembre	évolution N/N-1
2 010	nc	71	71	205	582	77	1 006	1 006	
2 011	nc	22	76	244	698	120	1 160	1 160	15,3%
2 012	nc	34	57	198	497	167	953	953	-17,8%
2 013	nc	46	51	177	608	50	932	932	-2,2%
2 014	nc	18	64	101	354	40	576	576	-38,2%
2 015	nc	6	33	126	253	10	427	427	-25,9%
2 016	8	14	22	226	377	6	653	645	51,1%

Durée moyenne de séjour

	Avril	Mai	Juin	Juillet	Août	Septembre	Cumul d'avril à septembre	Cumul de mai à septembre	évolution N/N-1
2010	nc	1,97	1,25	1,18	1,37	1,24	1,34	1,34	
2011	nc	1,22	1,43	1,51	1,35	1,94	1,43	1,43	6,9%
2012	nc	1,42	1,19	1,39	1,25	2,35	1,39	1,39	-2,6%
2013	nc	1,39	1,09	1,35	1,34	1,47	1,3	1,34	-4,0%
2014	nc	1,38	1,56	1,46	1,65	1,54	1,6	1,58	18,2%
2015	nc	1,50	1,38	1,45	1,63	1,25	1,5	1,54	-2,7%
2016	1,14	1,17	1,05	1,67	1,37	6,00	1,4	1,5	-5,4%



Fréquentation suisse

Aube

Hôtellerie de plein air

Arrivées

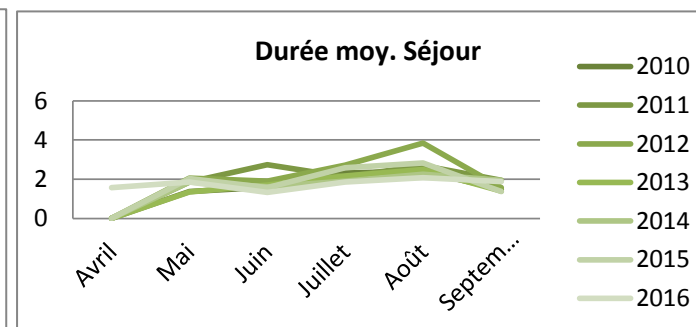
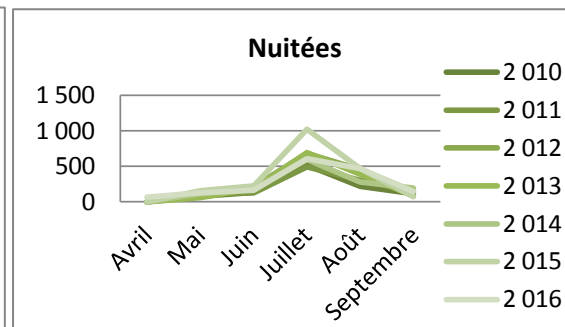
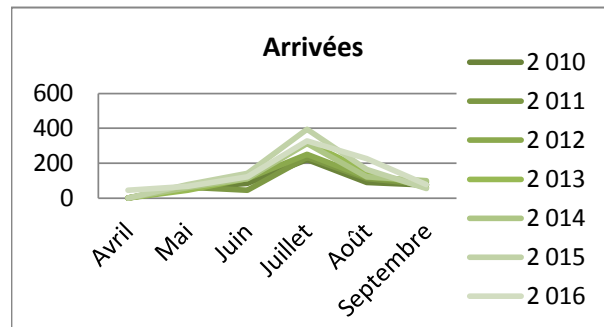
	Avril	Mai	Juin	Juillet	Août	Septembre	Cumul d'avril à septembre	Cumul de mai à septembre	évolution N/N-1
2 010	nc	55	84	222	90	75	526	526	
2 011	nc	63	46	233	113	76	531	531	1,0%
2 012	nc	71	111	251	119	91	644	644	21,3%
2 013	nc	46	112	321	154	60	694	694	7,8%
2 014	nc	60	113	313	123	99	709	709	2,2%
2 015	nc	77	141	394	164	54	830	830	17,1%
2 016	44	68	122	328	225	76	863	819	-1,3%

Nuitées

	Avril	Mai	Juin	Juillet	Août	Septembre	Cumul d'avril à septembre	Cumul de mai à septembre	évolution N/N-1
2 010	nc	76	134	514	217	112	1 054	1 054	
2 011	nc	117	126	494	304	148	1 190	1 190	12,9%
2 012	nc	146	211	683	458	143	1 641	1 641	37,9%
2 013	nc	62	190	693	386	84	1 415	1 415	-13,8%
2 014	nc	112	183	597	277	192	1 362	1 362	-3,7%
2 015	nc	157	223	1 023	465	74	1 941	1 941	42,5%
2 016	69	127	161	610	466	143	1 576	1 507	-22,4%

Durée moyenne de séjour

	Avril	Mai	Juin	Juillet	Août	Septembre	Cumul d'avril à septembre	Cumul de mai à septembre	évolution N/N-1
2010	nc	1,38	1,60	2,32	2,41	1,49	2,00	2,00	
2011	nc	1,86	2,74	2,12	2,69	1,95	2,24	2,24	11,8%
2012	nc	2,06	1,90	2,72	3,85	1,57	2,55	2,55	13,7%
2013	nc	1,35	1,70	2,16	2,51	1,40	2,0	2,04	-20,0%
2014	nc	1,87	1,62	1,91	2,25	1,94	1,9	1,92	-5,8%
2015	nc	2,04	1,58	2,60	2,84	1,37	2,3	2,34	21,7%
2016	1,57	1,87	1,32	1,86	2,07	1,88	1,8	1,8	-21,3%



Fréquentation espagnole

Aube

Hôtellerie de plein air

Arrivées

	Avril	Mai	Juin	Juillet	Août	Septembre
2 010	nc	8	23	42	64	7
2 011	nc	7	17	67	106	29
2 012	nc	9	15	66	117	38
2 013	nc	2	15	47	76	25
2 014	nc	15	17	34	72	22
2 015	nc	3	24	38	45	11
2 016	14	26	25	80	75	11

Cumul d'avril à septembre	Cumul de mai à septembre	évolution N/N-1
143	143	
226	226	58,0%
244	244	8,0%
165	165	-32,4%
160	160	-3,0%
121	121	-24,4%
231	217	79,3%

Nuitées

	Avril	Mai	Juin	Juillet	Août	Septembre
2 010	nc	8	23	57	96	7
2 011	nc	7	46	102	136	39
2 012	nc	25	26	91	177	51
2 013	nc	3	16	68	97	33
2 014	nc	20	30	85	179	31
2 015	nc	32	34	63	123	71
2 016	18	65	54	114	107	13

Cumul d'avril à septembre	Cumul de mai à septembre	évolution N/N-1
192	192	
329	329	71,4%
371	371	12,8%
216	216	-41,8%
344	344	59,3%
324	324	-5,8%
371	353	9,0%

Durée moyenne de séjour

	Avril	Mai	Juin	Juillet	Août	Septembre
2010	nc	1,00	1,00	1,36	1,50	1,00
2011	nc	1,00	2,71	1,52	1,28	1,34
2012	nc	2,78	1,73	1,38	1,51	1,34
2013	nc	1,50	1,07	1,45	1,28	1,32
2014	nc	1,33	1,76	2,50	2,49	1,41
2015	nc	10,67	1,42	1,66	2,73	6,45
2016	1,29	2,50	2,16	1,43	1,43	1,18

Cumul d'avril à septembre	Cumul de mai à septembre	évolution N/N-1
1,34	1,34	
1,46	1,46	8,4%
1,52	1,52	4,4%
1,3	1,31	-13,9%
2,2	2,15	64,2%
2,7	2,68	24,5%
1,6	1,6	-39,2%

