



# BSERVATOIRE

RÉGIONAL DU TOURISME



# ECONOMIE TOURISTIQUE

Suivi des performances hôtelières de la Champagne-Ardenne

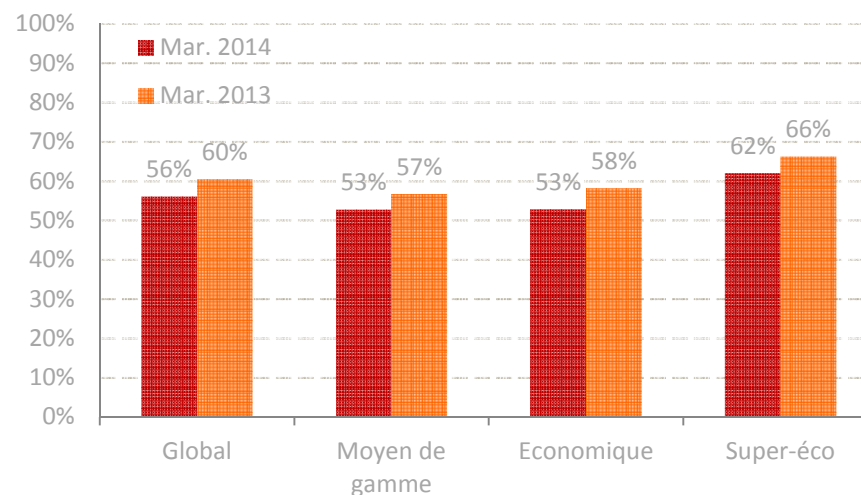
## L'analyse du mois de mars 2014

L'hôtellerie champenoise affiche des performances en net recul en mars 2014. La baisse combinée de la fréquentation (-4,5 points) et des prix moyens (-1,7%) amène le RevPAR à diminuer de 9%.

La fréquentation des établissements a été impactée par le calendrier des vacances scolaires, qui n'a pas joué en la faveur de l'activité hôtelière en s'étalant sur la première semaine du mois, mais également par la campagne des élections municipales qui n'a pas encouragé les déplacements.

Ainsi, tous les secteurs de la région ont souffert de la baisse d'activité et notamment les principales villes. Reims et Troyes affichent en effet une baisse respective de la fréquentation de 5,5 points et de 3,8 points.

## Taux d'Occupation (%)



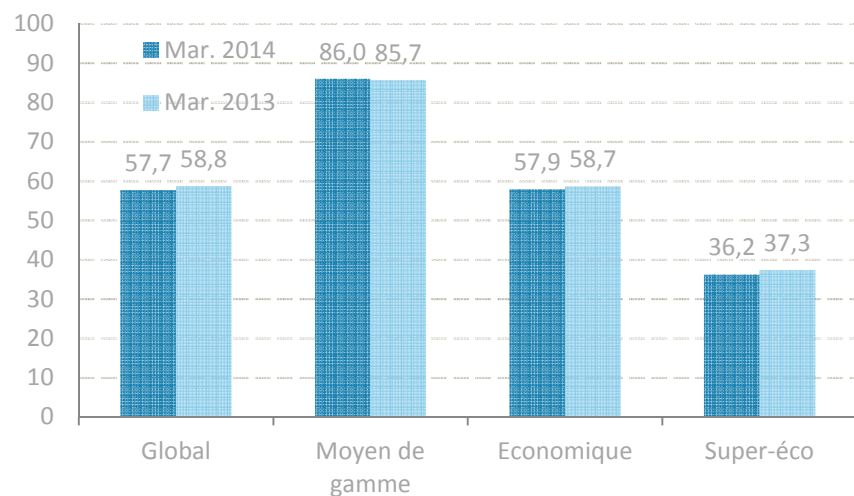
,\*La catégorie super-économique correspond aux établissements anciennement classés 0/1 la catégorie économique aux établissements classés 2\*, la catégorie moyen de gamme aux établissements classés 3



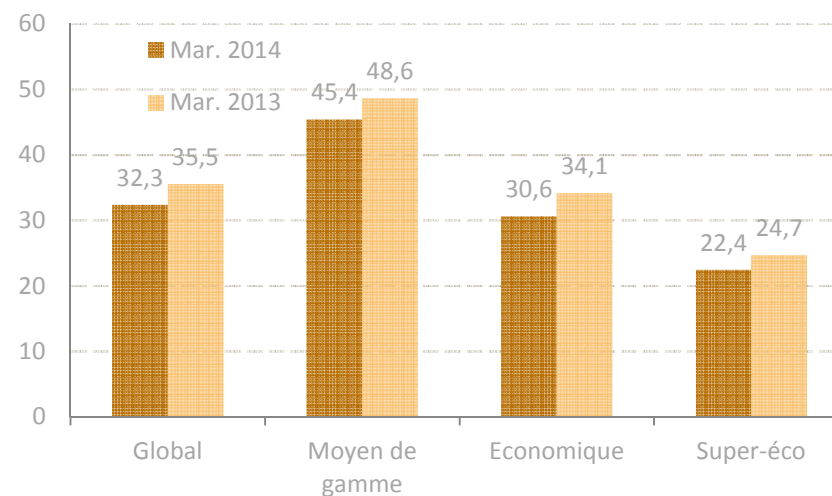
# & CONOMIE TOURISTIQUE

Suivi des performances hôtelières de la Champagne-Ardenne

Prix Moyen par chambre (€ HT)



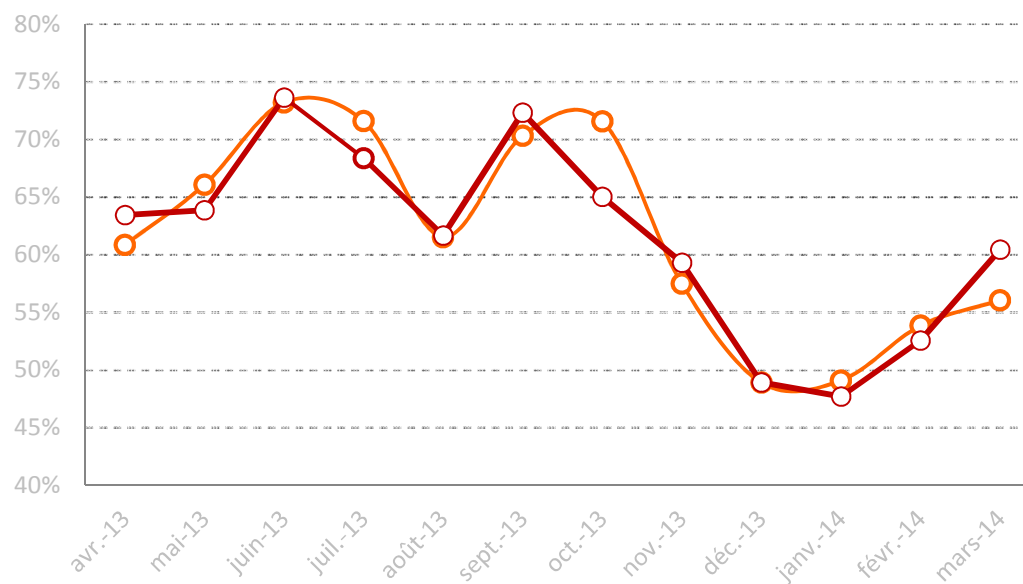
RevPAR (HT)





# SUIVI DES PERFORMANCES HÔTELIÈRES DE LA CHAMPAGNE-ARDENNE

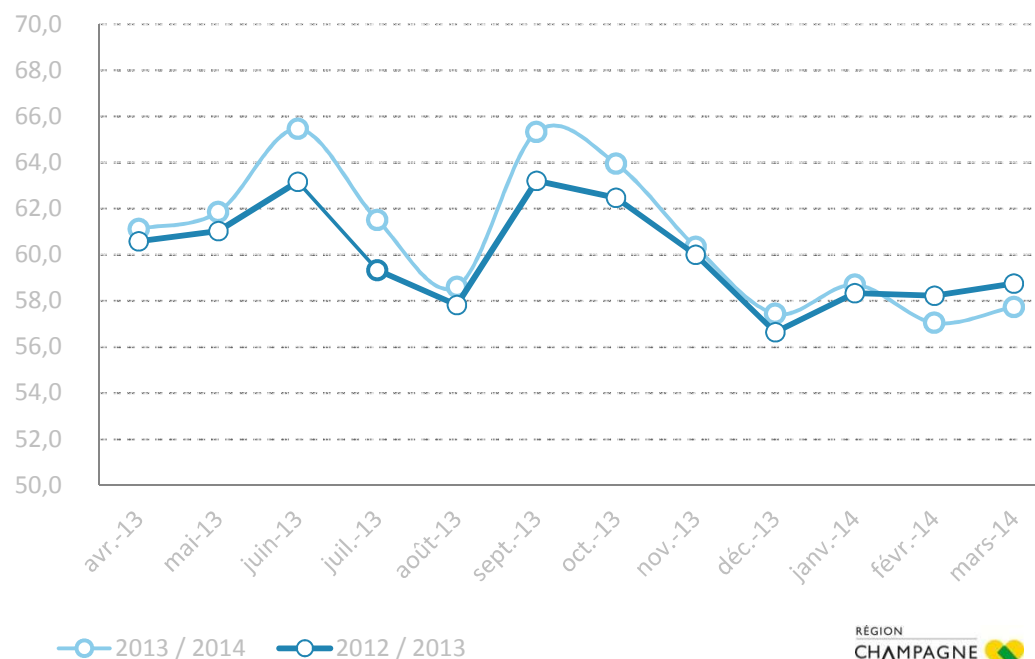
## Saisonnalité des Taux d'Occupation





# SUIVI DES PERFORMANCES HÔTELIÈRES DE LA CHAMPAGNE-ARDENNE

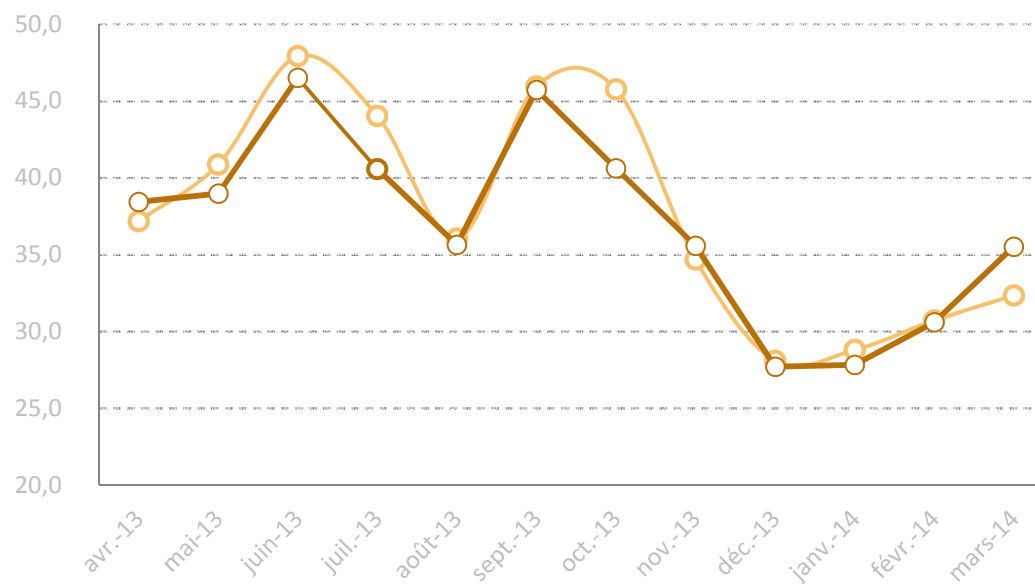
## Saisonnalité des Prix Moyens





# SUIVI DES PERFORMANCES HÔTELIÈRES DE LA CHAMPAGNE-ARDENNE

Saisonnalité du RevPAR





# SUIVI DES PERFORMANCES HÔTELIÈRES DE LA CHAMPAGNE-ARDENNE

Les performances de la Champagne-Ardenne par segment

RÉSULTATS MENSUELS D'ACTIVITÉ HÔTELIÈRE							RÉSULTATS CUMULÉS D'ACTIVITÉ HÔTELIÈRE						
	Taux d'Occupation (%)		Prix Moyen HT (€)		RevPAR HT (€)			Taux d'Occupation (%)		Prix Moyen HT (€)		RevPAR HT (€)	
	mars-14	(pts)	mars-14	(%)	mars-14	(%)		mars-14	(pts)	mars-14	(%)	mars-14	(%)
Super-éco	62,0%	-4,2	36,2	-3,0%	22,4	-9,2%	Super-éco	59,3%	-1,0	36,1	-2,9%	21,4	-4,5%
Economique	52,8%	-5,4	57,9	-1,3%	30,6	-10,4%	Economique	49,9%	-0,2	58,4	-0,9%	29,2	-1,2%
Moyen de Gamme	52,8%	-4,0	86,0	0,4%	45,4	-6,6%	Moyen de Gamme	48,9%	-0,6	86,8	1,4%	42,5	0,1%
<b>Global</b>	<b>56,0%</b>	<b>-4,4</b>	<b>57,7</b>	<b>-1,7%</b>	<b>32,3</b>	<b>-8,9%</b>	<b>Global</b>	<b>53,0%</b>	<b>-0,7</b>	<b>57,8</b>	<b>-1,1%</b>	<b>30,6</b>	<b>-2,3%</b>
<b>Bourgogne</b>	<b>52,6%</b>	<b>-5,9</b>	<b>54,7</b>	<b>-3,8%</b>	<b>28,8</b>	<b>-13,5%</b>	<b>Bourgogne</b>	<b>49,3%</b>	<b>-1,8</b>	<b>54,8</b>	<b>-2,0%</b>	<b>27,0</b>	<b>-5,4%</b>

Echantillon | Nombre d'hôtels étudiés sur la période : 70 | Nombre de chambres étudiées sur la période : 4576



# SUIVI DES PERFORMANCES HÔTELIÈRES DE LA CHAMPAGNE-ARDENNE

Les performances de la Marne par segment

RÉSULTATS MENSUELS D'ACTIVITÉ HÔTELIÈRE						
	Taux d'Occupation (%)		Prix Moyen HT (€)		RevPAR HT (€)	
	mars-14	(pts)	mars-14	(%)	mars-14	(%)
Super-éco	65,1%	-4,7	36,7	-4,3%	23,9	-10,7%
Economique	52,6%	-5,4	59,9	-1,6%	31,5	-10,8%
Moyen de Gamme	53,7%	-3,8	91,6	1,7%	49,2	-5,1%
<b>Global</b>	<b>57,1%</b>	<b>-4,6</b>	<b>61,1</b>	<b>-0,7%</b>	<b>34,9</b>	<b>-8,2%</b>

RÉSULTATS CUMULÉS D'ACTIVITÉ HÔTELIÈRE						
	Taux d'Occupation (%)		Prix Moyen HT (€)		RevPAR HT (€)	
	mars-14	(pts)	mars-14	(%)	mars-14	(%)
Super-éco	59,5%	-0,7	36,6	-3,3%	21,7	-4,3%
Economique	48,1%	0,9	60,4	-1,2%	29,0	0,7%
Moyen de Gamme	47,7%	-0,2	92,2	1,7%	44,0	1,3%
<b>Global</b>	<b>51,7%</b>	<b>0,0</b>	<b>61,1</b>	<b>-0,3%</b>	<b>31,6</b>	<b>-0,3%</b>







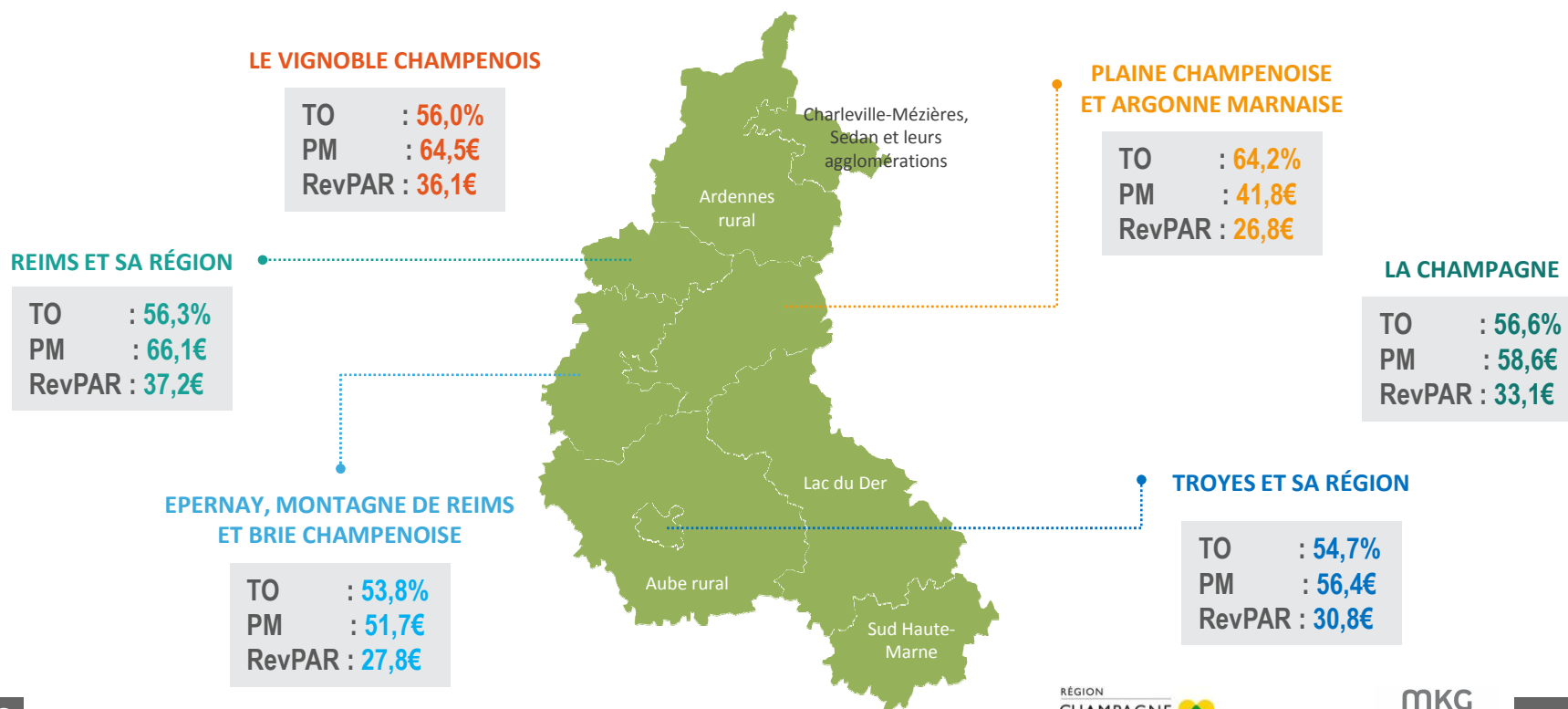
# SUIVI DES PERFORMANCES HÔTELIÈRES DE LA CHAMPAGNE-ARDENNE

Les performances des zones touristiques

RÉSULTATS MENSUELS D'ACTIVITÉ HÔTELIÈRE							RÉSULTATS CUMULÉS D'ACTIVITÉ HÔTELIÈRE						
	Taux d'Occupation (%)		Prix Moyen HT (€)		RevPAR HT (€)			Taux d'Occupation (%)		Prix Moyen HT (€)		RevPAR HT (€)	
	mars-14	(pts)	mars-14	(%)	mars-14	(%)		mars-14	(pts)	mars-14	(%)	mars-14	(%)
Epernay, Brie et Montagne de Reims	53,8%	-1,7	51,7	-6,3%	27,8	-9,2%	Epernay, Brie et Montagne de Reims	49,2%	3,0	51,4	-4,9%	25,3	1,4%
Plaine Champenoise et Argonne Marnaise	64,2%	-2,0	41,8	-0,1%	26,8	-3,1%	Plaine Champenoise et Argonne Marnaise	58,8%	0,1	41,9	0,3%	24,6	0,5%
Le vignoble champenois	56,0%	-5,1	64,5	-0,5%	36,1	-8,7%	Le vignoble champenois	50,6%	0,0	64,5	-0,4%	32,7	-0,3%



# SUIVI DES PERFORMANCES HÔTELIÈRES DE LA CHAMPAGNE-ARDENNE





# SUIVI DES PERFORMANCES HÔTELIÈRES DES PÔLES URBAINS

Les performances de Reims par segment

RÉSULTATS MENSUELS D'ACTIVITÉ HÔTELIÈRE							RÉSULTATS CUMULÉS D'ACTIVITÉ HÔTELIÈRE						
	Taux d'Occupation (%)		Prix Moyen HT (€)		RevPAR HT (€)			Taux d'Occupation (%)		Prix Moyen HT (€)		RevPAR HT (€)	
	mars-14	(pts)	mars-14	(%)	mars-14	(%)		mars-14	(pts)	mars-14	(%)	mars-14	(%)
Super-éco	65,3%	-7,2	37,5	-5,6%	24,5	-14,9%	Super-éco	60,1%	-0,9	37,5	-3,9%	22,6	-5,3%
Economique	51,4%	-6,5	59,9	-1,4%	30,8	-12,5%	Economique	47,0%	0,1	60,5	-0,7%	28,5	-0,4%
Moyen de Gamme	54,3%	-3,7	91,7	1,7%	49,8	-4,7%	Moyen de Gamme	47,8%	-0,4	92,5	1,7%	44,2	0,9%
<b>Reims et sa Région</b>	<b>56,3%</b>	<b>-5,5</b>	<b>66,1</b>	<b>0,2%</b>	<b>37,2</b>	<b>-8,7%</b>	<b>Reims et sa Région</b>	<b>50,8%</b>	<b>-0,4</b>	<b>66,1</b>	<b>0,2%</b>	<b>33,6</b>	<b>-0,6%</b>



# SUIVI DES PERFORMANCES HÔTELIÈRES DES PÔLES URBAINS

Les performances de Troyes par segment

RÉSULTATS MENSUELS D'ACTIVITÉ HÔTELIÈRE							RÉSULTATS CUMULÉS D'ACTIVITÉ HÔTELIÈRE						
	Taux d'Occupation (%)		Prix Moyen HT (€)		RevPAR HT (€)			Taux d'Occupation (%)		Prix Moyen HT (€)		RevPAR HT (€)	
	mars-14	(pts)	mars-14	(%)	mars-14	(%)		mars-14	(pts)	mars-14	(%)	mars-14	(%)
Super-éco / Economique	57,4%	-2,3	44,6	-1,2%	25,6	-5,1%	Super-éco / Economique	62,1%	0,7	44,8	-1,6%	27,8	-0,5%
Moyen et Haut de Gamme	48,6%	-6,9	87,4	-1,0%	42,5	-13,4%	Moyen et Haut de Gamme	52,9%	-3,8	89,0	1,5%	47,1	-5,3%
<b>Troyes et sa Région</b>	<b>54,7%</b>	<b>-3,8</b>	<b>56,4</b>	<b>-2,5%</b>	<b>30,8</b>	<b>-8,8%</b>	<b>Troyes et sa Région</b>	<b>59,3%</b>	<b>-0,8</b>	<b>57,0</b>	<b>-0,9%</b>	<b>33,8</b>	<b>-2,2%</b>



# MÉTHODOLOGIE

1

## Conventions

- Prix moyen et RevPAR sont donnés hors taxes.

2

## Glossaire

- **Taux d'occupation:** Rapport entre le nombre de chambres vendues et le nombre de chambres disponibles, renseignées par les hôtels
- **Prix moyen:** Chiffre d'affaires hébergement divisé par le nombre de chambres vendues
- **RevPAR:** Taux d'occupation multiplié par le prix moyen ou CA hébergement divisé par le nombre de chambres disponibles
- **Chambres occupées:** Ensemble des chambres louées par l'hôtel, y compris les gratuits
- **Chiffre d'affaires:** Seul le chiffre d'affaires hébergement est utilisé dans les traitements. Le chiffre d'affaires restauration n'est pas pris en compte.
- Evolution (points ou %): Hausse ou baisse comparée à la même période de l'année précédente
- Taux de TVA appliqué sur l'hébergement AVANT janvier 2012 : **5,5%**
- Taux de TVA appliqué sur l'hébergement de janvier 2012 à décembre 2013 : **7%**
- Taux de TVA appliqué sur l'hébergement depuis janvier 2014 : **10%**

*Par souci de clarté et de cohérence, la catégorie d'hôtels prise en compte est établie en fonction de l'ancien classement correspondant à un certain type de produit. La catégorie super-économique correspond aux établissements anciennement classés 0/1\*, la catégorie économique aux établissements classés 2\*, la catégorie moyen de gamme aux établissements classés 3\* et la catégorie haut de gamme aux établissements classés 4\*.*

3

## Clause de confidentialité

MKG s'engage auprès des participants à la Base de Données à respecter des clauses de confidentialité. Pour chaque catégorie ou zone, un nombre minimum de 4 hôtels et de 3 groupes hôteliers est exigé. C'est pourquoi nous ne sommes pas en mesure de publier les résultats sur certains segments.





# CONTACTS



## POUR PARTICIPER

Nous vous invitons à nous contacter  
à [destination@hotelcompset.com](mailto:destination@hotelcompset.com)  
ou par fax au **01 56 56 87 88**

### 1 CRT CHAMPAGNE-ARDENNE

**Séverine PORTET**

☎ 03 26 21 85 80

✉ portet.crtca@gmail.com

### 2 MKG HOSPITALITY

**Douceline RIGAUD**

☎ 01 56 56 87 75

✉ destination@hotelcompset.com