



BSERVATOIRE
RÉGIONAL DU TOURISME



ÉCONOMIE TOURISTIQUE

Suivi des performances hôtelières de la Champagne-Ardenne

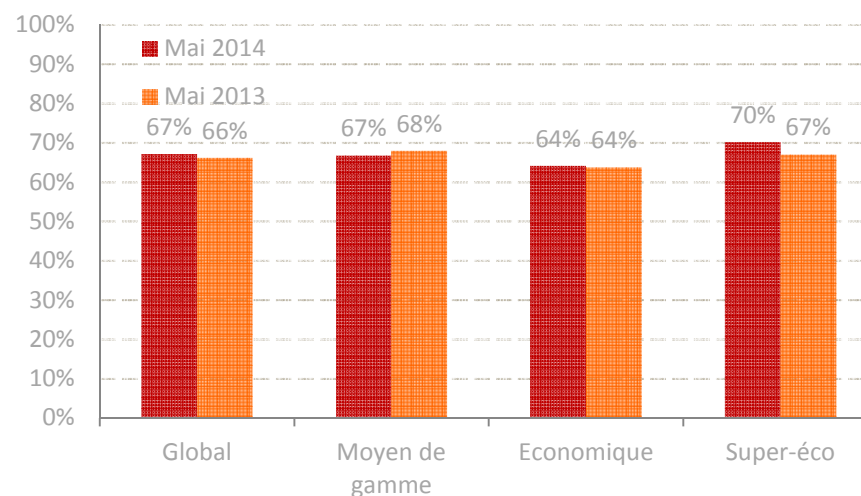
L'analyse du mois de mai 2014

En mai 2014, les performances enregistrées par la région Champagne Ardenne sont assez stables par rapport à l'an dernier. En effet, le RevPAR pour toutes catégories confondues baisse de 0,3% à cause d'une baisse des tarifs (-1,8%) entraînant une hausse légère de la fréquentation (1 point). Le segment le plus performant a été les hôtels super-économique avec un revenu par chambre en progression de 4,1%.

La meilleure progression de RevPAR par zone est à mettre à l'actif de la Plaine Champenoise et Argonne Marnaise, cet indicateur a augmenté de 15,7% porté une fréquentation en hausse de plus de 9 points notamment grâce à l'événement « Festival Les Moissons Rock » qui a eu lieu du 28 au 31 mai.

La région de Reims constate une légère amélioration de son RevPAR (+1,7%) tandis que la région de Troyes a vu ses résultats, sur le même indicateur, en nette diminution par rapport à l'an dernier (-5,5%) notamment sur les segments moyen et haut de gamme en baisse de plus de 7%.

Taux d'Occupation (%)



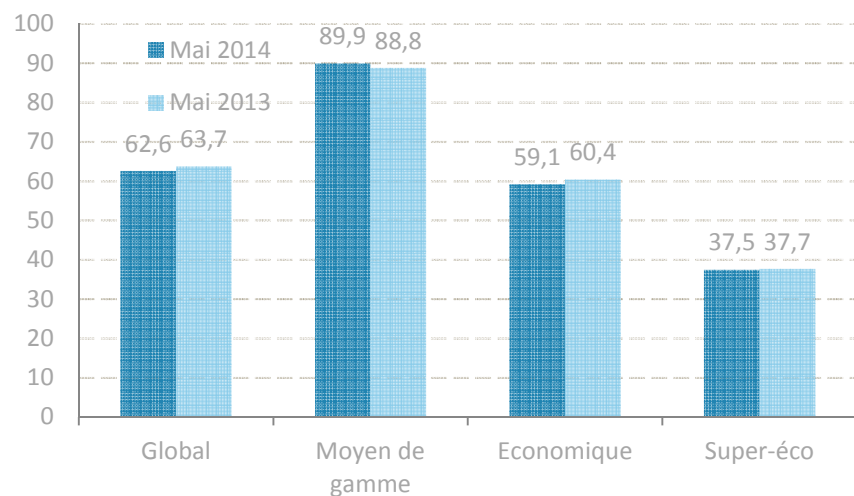
,*La catégorie super-économique correspond aux établissements anciennement classés 0/1 la catégorie économique aux établissements classés 2*, la catégorie moyen de gamme aux établissements classés 3



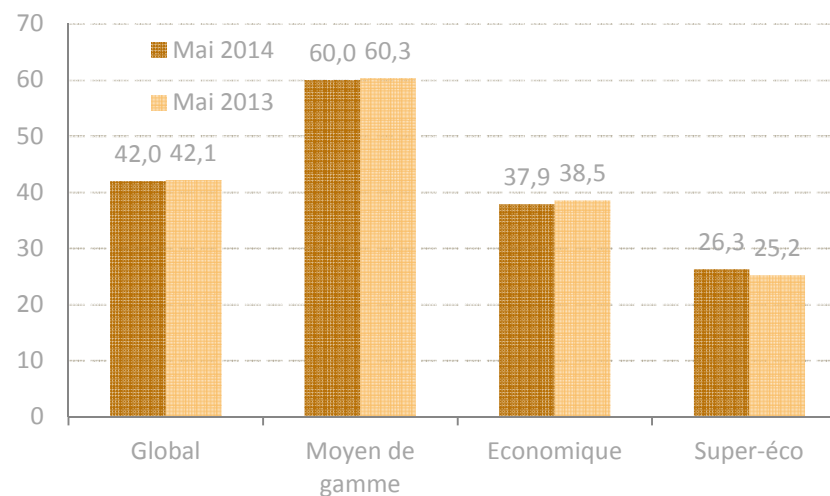
& CONOMIE TOURISTIQUE

Suivi des performances hôtelières de la Champagne-Ardenne

Prix Moyen par chambre (€ HT)



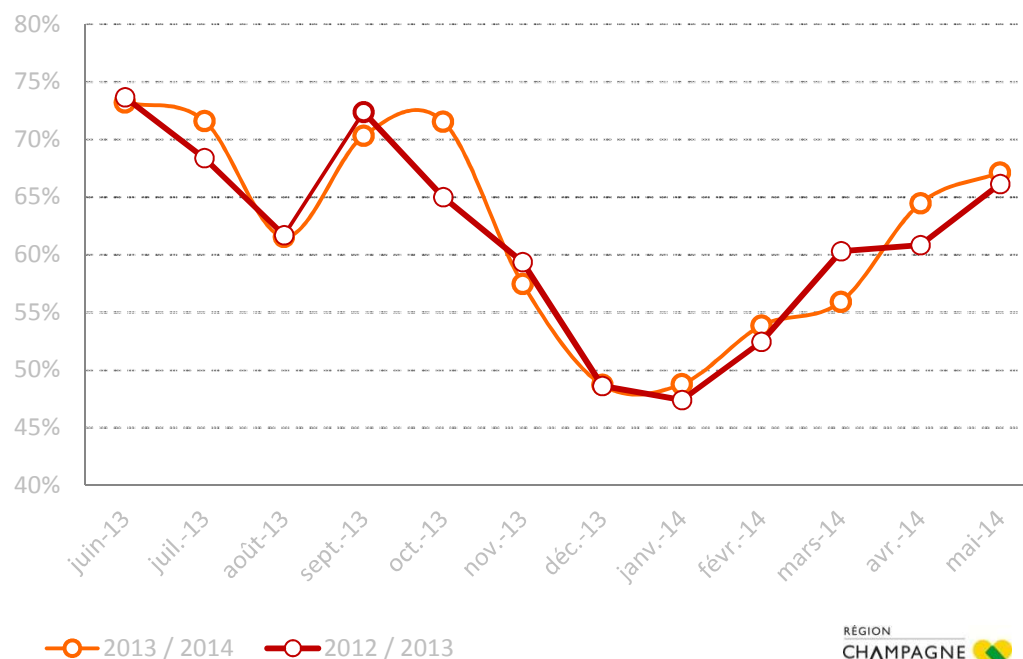
RevPAR (HT)





SUIVI DES PERFORMANCES HÔTELIÈRES DE LA CHAMPAGNE-ARDENNE

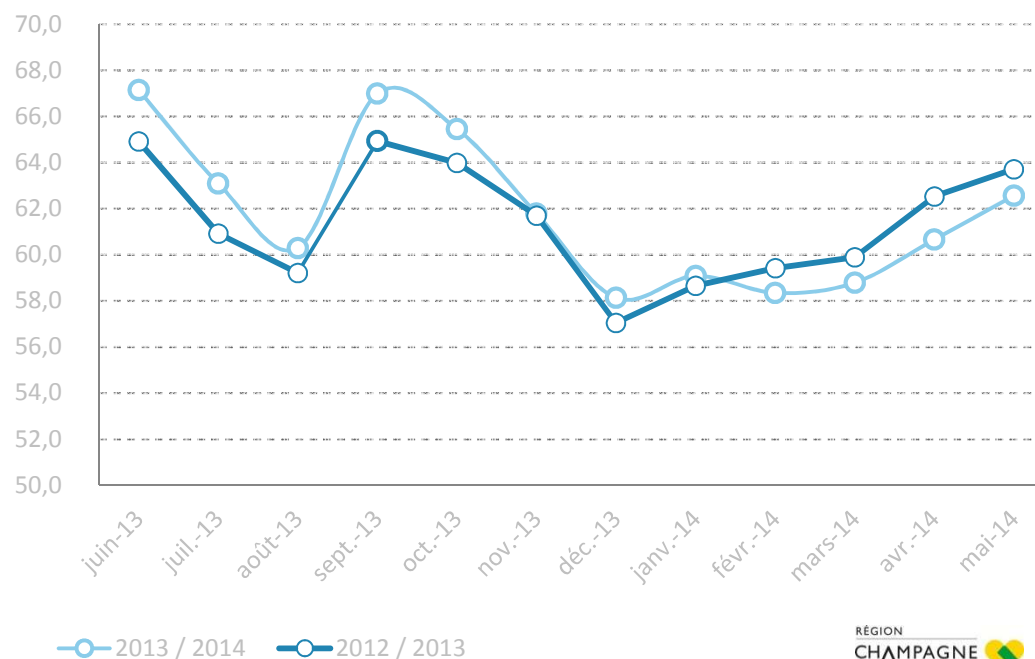
Saisonnalité des Taux d'Occupation





SUIVI DES PERFORMANCES HÔTELIÈRES DE LA CHAMPAGNE-ARDENNE

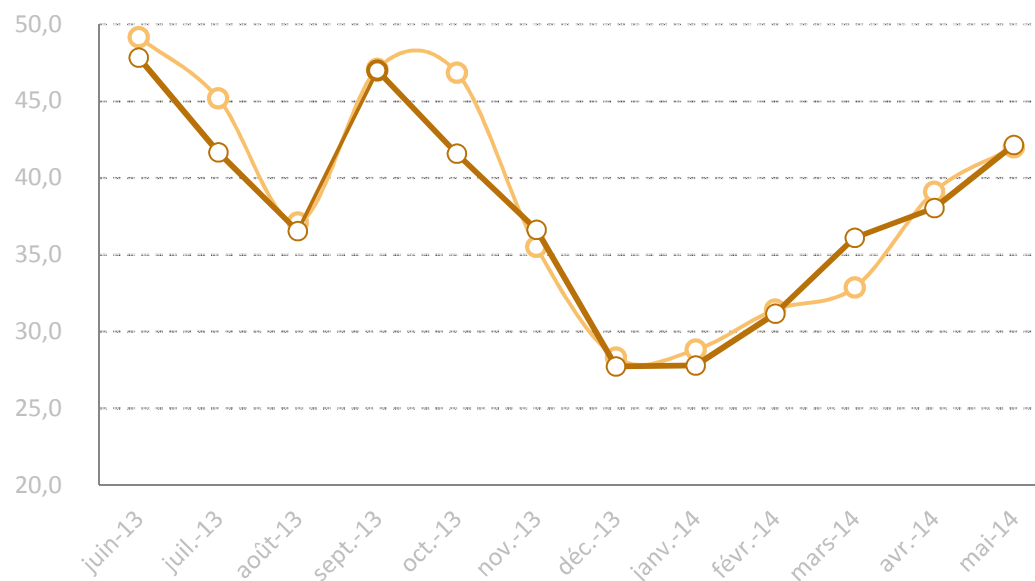
Saisonnalité des Prix Moyens





SUIVI DES PERFORMANCES HÔTELIÈRES DE LA CHAMPAGNE-ARDENNE

Saisonnalité du RevPAR





SUIVI DES PERFORMANCES HÔTELIÈRES DE LA CHAMPAGNE-ARDENNE

Les performances de la Champagne-Ardenne par segment

RÉSULTATS MENSUELS D'ACTIVITÉ HÔTELIÈRE							RÉSULTATS CUMULÉS D'ACTIVITÉ HÔTELIÈRE						
	Taux d'Occupation (%)		Prix Moyen HT (€)		RevPAR HT (€)			Taux d'Occupation (%)		Prix Moyen HT (€)		RevPAR HT (€)	
	mai-14	(pts)	mai-14	(%)	mai-14	(%)		mai-14	(pts)	mai-14	(%)	mai-14	(%)
Super-éco	70,2%	3,2	37,5	-0,6%	26,3	4,1%	Super-éco	63,8%	1,1	36,5	-2,4%	23,3	-0,7%
Economique	64,1%	0,4	59,1	-2,2%	37,9	-1,5%	Economique	54,9%	0,7	58,7	-1,4%	32,2	-0,1%
Moyen de Gamme	66,7%	-1,2	89,9	1,3%	60,0	-0,5%	Moyen de Gamme	55,3%	-0,2	88,0	0,8%	48,6	0,5%
Global	67,1%	1,0	62,6	-1,8%	42,0	-0,3%	Global	58,1%	0,6	60,1	-1,6%	34,9	-0,7%
Bourgogne	63,3%	-2,5	58,3	-2,5%	36,9	-6,1%	Bourgogne	54,6%	-1,3	56,0	-2,1%	30,5	-4,3%
Picardie	65,0%	-0,3	66,4	-1,1%	43,2	-1,5%	Picardie	58,1%	0,0	65,0	-2,0%	37,7	-2,0%

Echantillon | Nombre d'hôtels étudiés sur la période : 70 | Nombre de chambres étudiées sur la période : 4576



SUIVI DES PERFORMANCES HÔTELIÈRES DE LA CHAMPAGNE-ARDENNE

Les performances de la Marne par segment

RÉSULTATS MENSUELS D'ACTIVITÉ HÔTELIÈRE						
	Taux d'Occupation (%)		Prix Moyen HT (€)		RevPAR HT (€)	
	mai-14	(pts)	mai-14	(%)	mai-14	(%)
Super-éco	72,4%	5,1	37,7	-1,9%	27,3	5,6%
Economique	65,1%	0,7	61,2	-2,4%	39,9	-1,4%
Moyen de Gamme	71,7%	1,9	94,9	1,8%	68,0	4,6%
Global	69,8%	2,5	67,4	-1,2%	47,0	2,5%

RÉSULTATS CUMULÉS D'ACTIVITÉ HÔTELIÈRE						
	Taux d'Occupation (%)		Prix Moyen HT (€)		RevPAR HT (€)	
	mai-14	(pts)	mai-14	(%)	mai-14	(%)
Super-éco	65,1%	2,5	36,9	-3,2%	24,0	0,7%
Economique	54,0%	1,9	60,8	-1,7%	32,9	1,9%
Moyen de Gamme	56,1%	1,3	93,2	0,8%	52,3	3,1%
Global	58,2%	1,9	64,3	-1,3%	37,4	2,1%



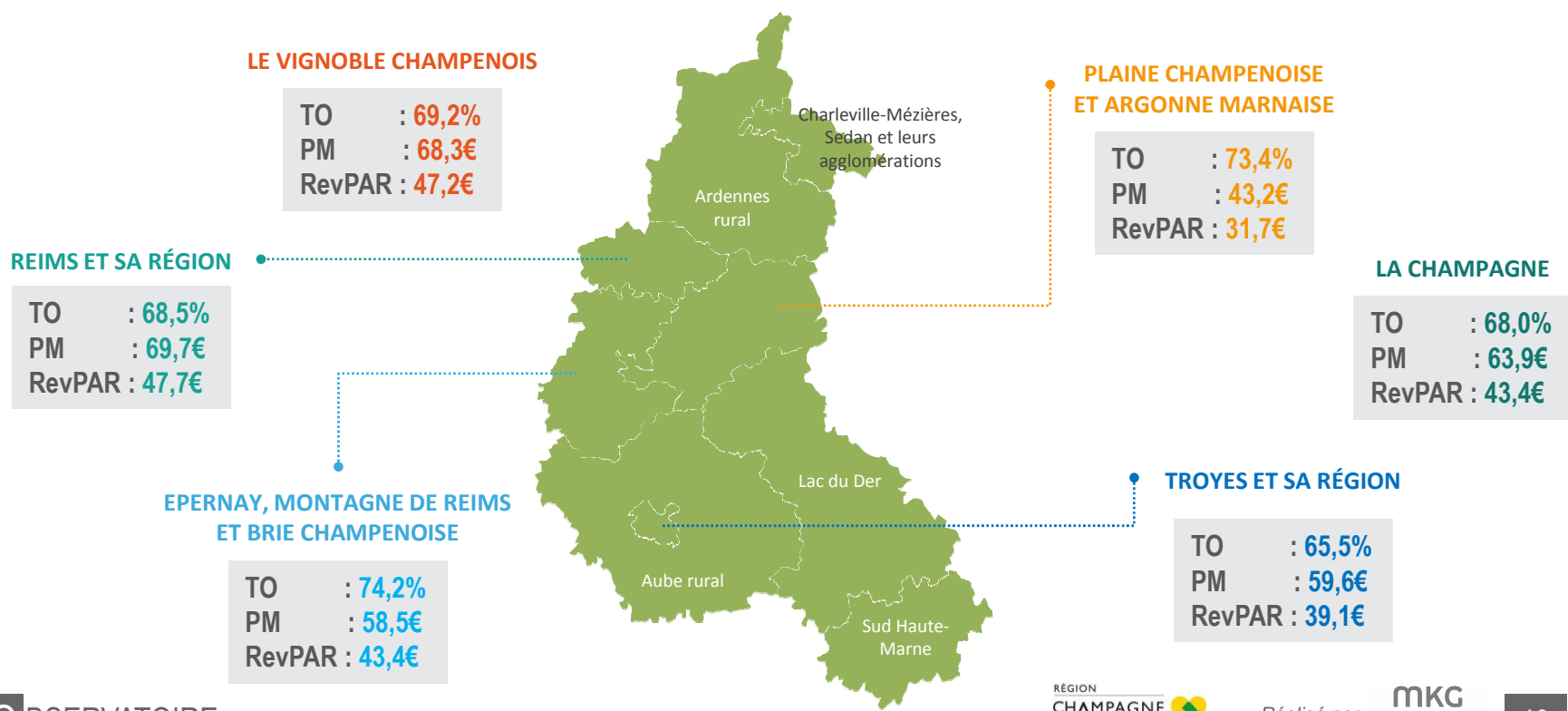
SUIVI DES PERFORMANCES HÔTELIÈRES DE LA CHAMPAGNE-ARDENNE

Les performances des zones touristiques

RÉSULTATS MENSUELS D'ACTIVITÉ HÔTELIÈRE							RÉSULTATS CUMULÉS D'ACTIVITÉ HÔTELIÈRE						
	Taux d'Occupation (%)		Prix Moyen HT (€)		RevPAR HT (€)			Taux d'Occupation (%)		Prix Moyen HT (€)		RevPAR HT (€)	
	mai-14	(pts)	mai-14	(%)	mai-14	(%)		mai-14	(pts)	mai-14	(%)	mai-14	(%)
Epernay, Brie et Montagne de Reims	74,2%	1,5	58,5	0,4%	43,4	2,5%	Epernay, Brie et Montagne de Reims	59,0%	4,7	54,1	-3,2%	31,9	5,1%
Plaine Champenoise et Argonne Marnaise	73,4%	9,1	43,2	1,4%	31,7	15,7%	Plaine Champenoise et Argonne Marnaise	65,1%	4,2	42,3	0,4%	27,6	7,3%
Le vignoble champenois	69,2%	1,5	68,3	-0,5%	47,2	1,8%	Le vignoble champenois	57,4%	1,6	65,9	-1,1%	37,8	1,6%



SUIVI DES PERFORMANCES HÔTELIÈRES DE LA CHAMPAGNE-ARDENNE





SUIVI DES PERFORMANCES HÔTELIÈRES DES PÔLES URBAINS

Les performances de Reims par segment

RÉSULTATS MENSUELS D'ACTIVITÉ HÔTELIÈRE							RÉSULTATS CUMULÉS D'ACTIVITÉ HÔTELIÈRE						
	Taux d'Occupation (%)		Prix Moyen HT (€)		RevPAR HT (€)			Taux d'Occupation (%)		Prix Moyen HT (€)		RevPAR HT (€)	
	mai-14	(pts)	mai-14	(%)	mai-14	(%)		mai-14	(pts)	mai-14	(%)	mai-14	(%)
Super-éco	71,1%	3,8	38,1	-3,3%	27,1	2,2%	Super-éco	65,0%	1,9	37,6	-4,3%	24,4	-1,3%
Economique	61,6%	-0,9	60,2	-4,1%	37,1	-5,5%	Economique	51,7%	0,5	60,7	-1,8%	31,4	-0,8%
Moyen de Gamme	72,0%	1,9	95,1	1,9%	68,4	4,7%	Moyen de Gamme	56,2%	1,1	93,4	0,9%	52,5	2,9%
Reims et sa Région	68,5%	1,5	69,7	-0,6%	47,7	1,7%	Reims et sa Région	57,1%	1,2	67,4	-0,8%	38,5	1,3%



SUIVI DES PERFORMANCES HÔTELIÈRES DES PÔLES URBAINS

Les performances de Troyes par segment

RÉSULTATS MENSUELS D'ACTIVITÉ HÔTELIÈRE							RÉSULTATS CUMULÉS D'ACTIVITÉ HÔTELIÈRE						
	Taux d'Occupation (%)		Prix Moyen HT (€)		RevPAR HT (€)			Taux d'Occupation (%)		Prix Moyen HT (€)		RevPAR HT (€)	
	mai-14	(pts)	mai-14	(%)	mai-14	(%)		mai-14	(pts)	mai-14	(%)	mai-14	(%)
Super-éco / Economique	67,0%	-2,2	46,4	-0,7%	31,1	-3,8%	Super-éco / Economique	64,2%	0,4	45,2	-1,3%	29,0	-0,7%
Moyen et Haut de Gamme	62,3%	-4,7	91,1	-0,5%	56,8	-7,4%	Moyen et Haut de Gamme	56,5%	-4,1	89,6	1,1%	50,6	-5,8%
Troyes et sa Région	65,5%	-2,9	59,6	-1,3%	39,1	-5,5%	Troyes et sa Région	61,8%	-1,0	57,9	-1,0%	35,7	-2,6%



MÉTHODOLOGIE

1

Conventions

- Prix moyen et RevPAR sont donnés hors taxes.

2

Glossaire

- **Taux d'occupation:** Rapport entre le nombre de chambres vendues et le nombre de chambres disponibles, renseignées par les hôtels
- **Prix moyen:** Chiffre d'affaires hébergement divisé par le nombre de chambres vendues
- **RevPAR:** Taux d'occupation multiplié par le prix moyen ou CA hébergement divisé par le nombre de chambres disponibles
- **Chambres occupées:** Ensemble des chambres louées par l'hôtel, y compris les gratuits
- **Chiffre d'affaires:** Seul le chiffre d'affaires hébergement est utilisé dans les traitements. Le chiffre d'affaires restauration n'est pas pris en compte.
- Evolution (points ou %): Hausse ou baisse comparée à la même période de l'année précédente
- Taux de TVA appliqué sur l'hébergement AVANT janvier 2012 : **5,5%**
- Taux de TVA appliqué sur l'hébergement de janvier 2012 à décembre 2013 : **7%**
- Taux de TVA appliqué sur l'hébergement depuis janvier 2014 : **10%**

Par souci de clarté et de cohérence, la catégorie d'hôtels prise en compte est établie en fonction de l'ancien classement correspondant à un certain type de produit. La catégorie super-économique correspond aux établissements anciennement classés 0/1, la catégorie économique aux établissements classés 2*, la catégorie moyen de gamme aux établissements classés 3* et la catégorie haut de gamme aux établissements classés 4*.*

3

Clause de confidentialité

MKG s'engage auprès des participants à la Base de Données à respecter des clauses de confidentialité. Pour chaque catégorie ou zone, un nombre minimum de 4 hôtels et de 3 groupes hôteliers est exigé. C'est pourquoi nous ne sommes pas en mesure de publier les résultats sur certains segments.





CONTACTS



POUR PARTICIPER

Nous vous invitons à nous contacter
à destination@hotelcompset.com
ou par fax au **01 56 56 87 88**

1 CRT CHAMPAGNE-ARDENNE

Séverine PORTET

☎ 03 26 21 85 80

✉ portet.crtca@gmail.com

2 MKG HOSPITALITY

Douceline RIGAUD

☎ 01 56 56 87 75

✉ destination@hotelcompset.com