



**BSERVATOIRE**  
**RÉGIONAL DU TOURISME**



# ÉCONOMIE TOURISTIQUE

Suivi des performances hôtelières de la Champagne-Ardenne

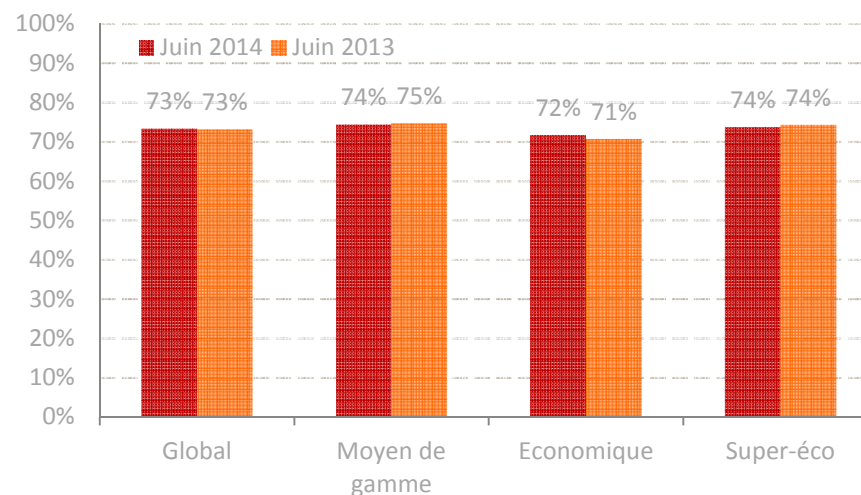
## L'analyse du mois de juin 2014

La région Champagne Ardenne enregistre pour ce mois de juin 2014 des performances en baisse comparé à l'an dernier. En effet, le RevPAR, toutes catégories confondues, diminue de 2,2%, conséquence principale de la baisse des tarifs (-2,5%). Le segment économique a été le plus performant avec un revenu par chambre en progression de 1%.

La zone enregistrant la meilleure progression de RevPAR est la Plaine Champenoise et Argonne Marnaise, cet indicateur a augmenté de 16,5%, une fréquentation qui a augmenté de 11,2 points avec des prix en hausse aussi de 1,5%.

Reims et sa région constate une légère diminution de son RevPAR (-1,5%) tandis que la région de Troyes a vu ses résultats, sur le même indicateur, en légère baisse par rapport à l'an dernier (-1%). A noter les bonnes performances dans cette zone des segments moyen et haut de gamme en hausse de plus de 4%.

Taux d'Occupation (%)



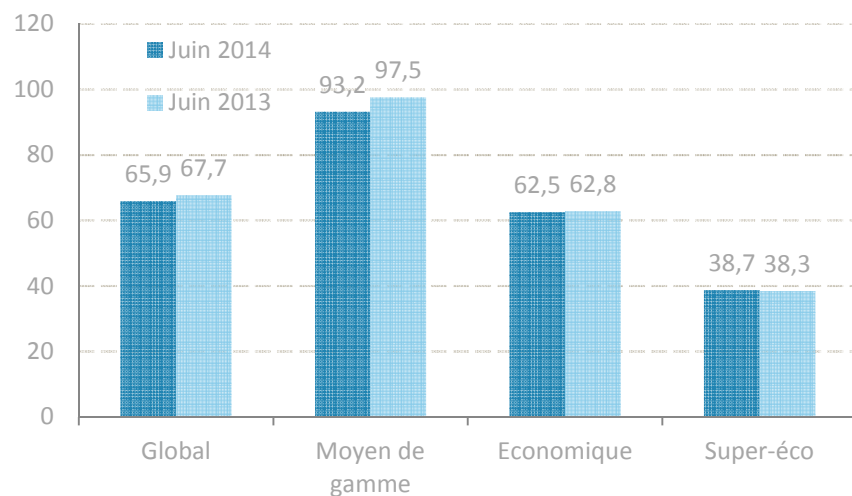
,\*La catégorie super-économique correspond aux établissements anciennement classés 0/1 la catégorie économique aux établissements classés 2\*, la catégorie moyen de gamme aux établissements classés 3



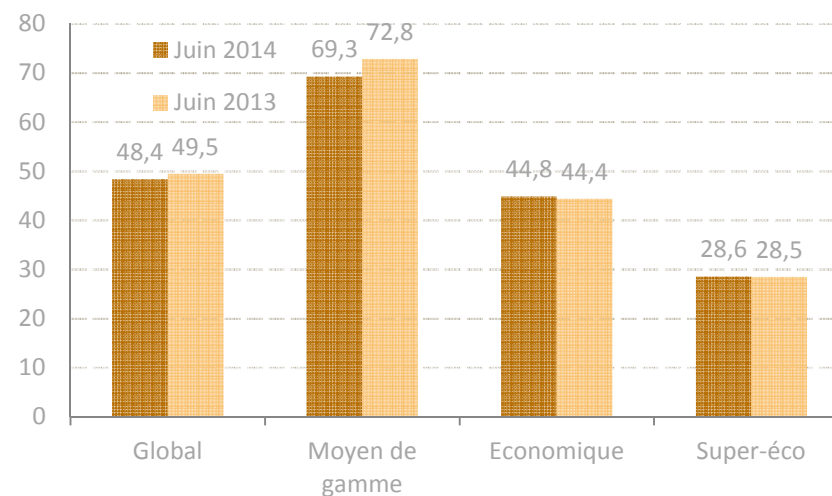
# & CONOMIE TOURISTIQUE

Suivi des performances hôtelières de la Champagne-Ardenne

Prix Moyen par chambre (€ HT)



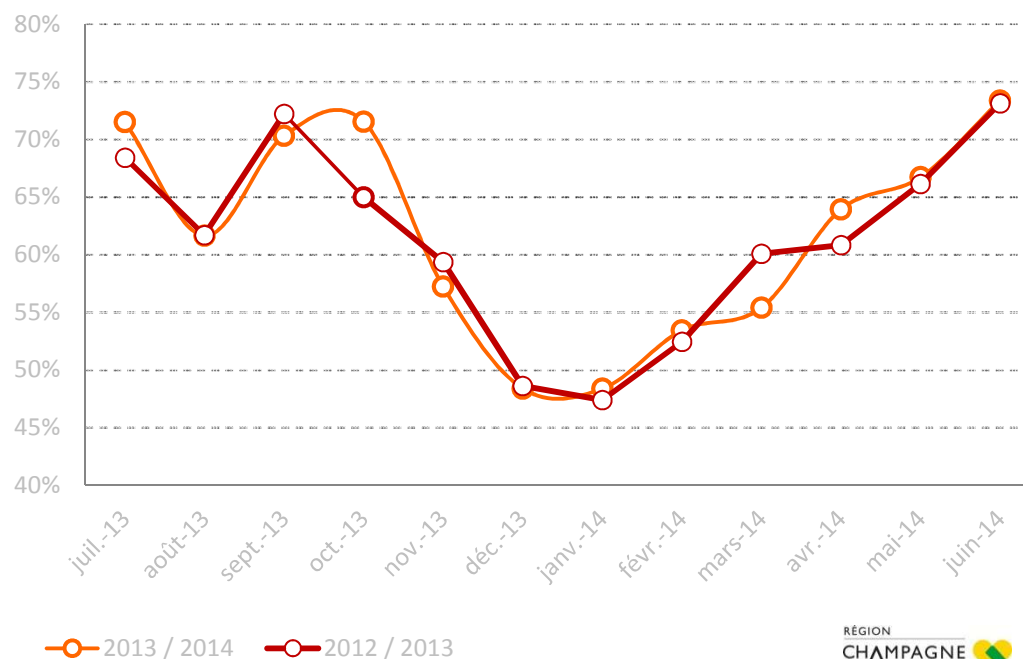
RevPAR (HT)





# SUIVI DES PERFORMANCES HÔTELIÈRES DE LA CHAMPAGNE-ARDENNE

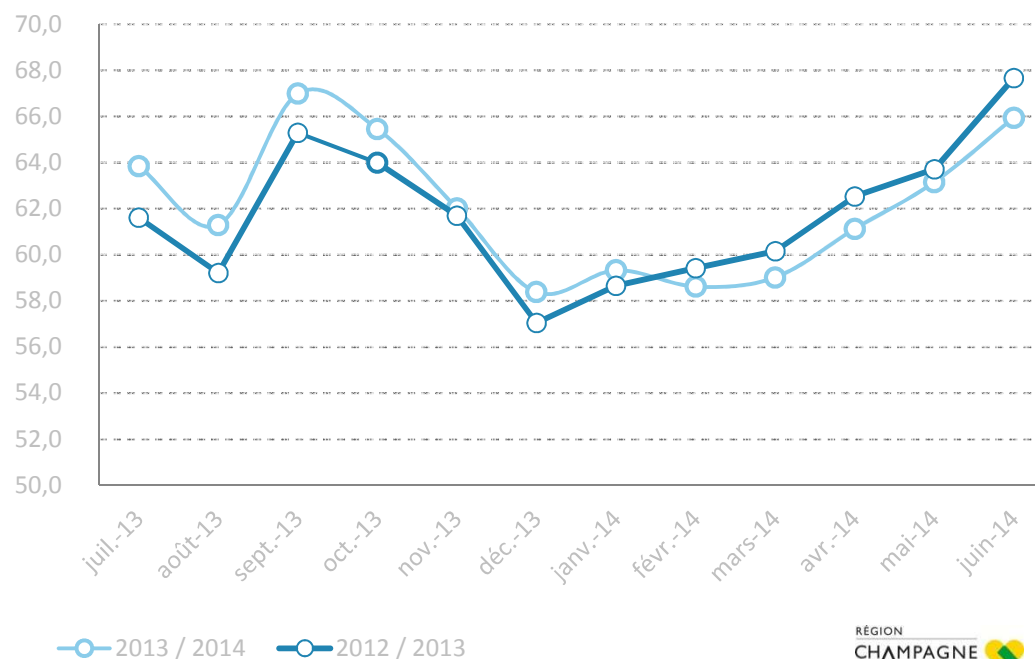
## Saisonnalité des Taux d'Occupation





# SUIVI DES PERFORMANCES HÔTELIÈRES DE LA CHAMPAGNE-ARDENNE

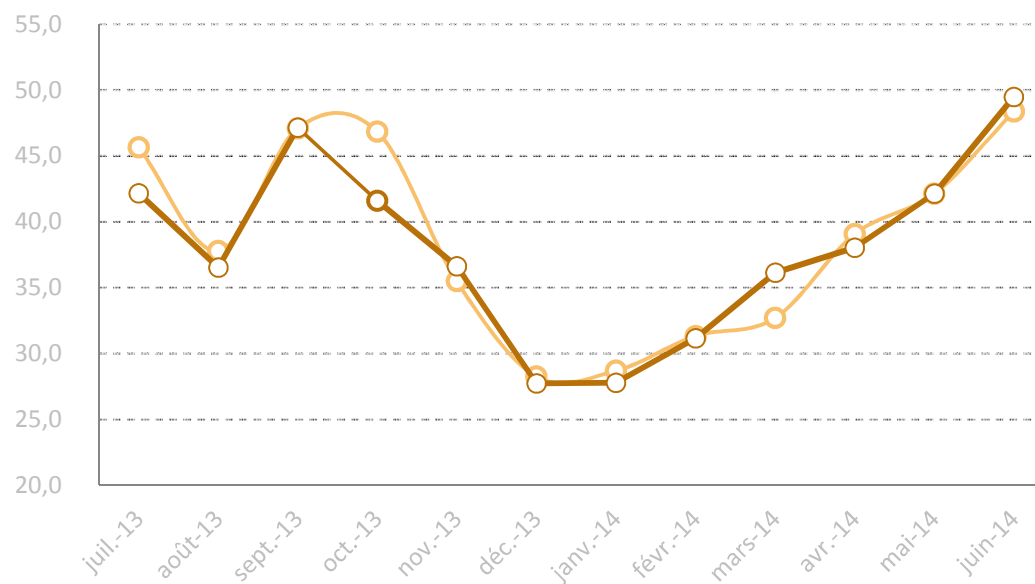
## Saisonnalité des Prix Moyens





# SUIVI DES PERFORMANCES HÔTELIÈRES DE LA CHAMPAGNE-ARDENNE

Saisonnalité du RevPAR





# SUIVI DES PERFORMANCES HÔTELIÈRES DE LA CHAMPAGNE-ARDENNE

Les performances de la Champagne-Ardenne par segment

RÉSULTATS MENSUELS D'ACTIVITÉ HÔTELIÈRE							RÉSULTATS CUMULÉS D'ACTIVITÉ HÔTELIÈRE						
	Taux d'Occupation (%)		Prix Moyen HT (€)		RevPAR HT (€)			Taux d'Occupation (%)		Prix Moyen HT (€)		RevPAR HT (€)	
	juin-14	(pts)	juin-14	(%)	juin-14	(%)		juin-14	(pts)	juin-14	(%)	juin-14	(%)
Super-éco	73,8%	-0,6	38,7	1,0%	28,6	0,3%	Super-éco	65,5%	0,9	36,9	-1,7%	24,2	-0,4%
Economique	71,7%	1,0	62,5	-0,4%	44,8	1,0%	Economique	57,6%	0,7	59,5	-1,2%	34,3	0,1%
Moyen de Gamme	74,3%	-0,3	93,2	-4,4%	69,3	-4,9%	Moyen de Gamme	57,5%	-1,2	89,2	-0,3%	51,3	-2,4%
<b>Global</b>	<b>73,4%</b>	<b>0,2</b>	<b>65,9</b>	<b>-2,5%</b>	<b>48,4</b>	<b>-2,2%</b>	<b>Global</b>	<b>60,3%</b>	<b>0,2</b>	<b>61,6</b>	<b>-1,4%</b>	<b>37,1</b>	<b>-1,1%</b>
Bourgogne	75,1%	0,7	60,5	-1,8%	45,4	-0,8%	Bourgogne	58,0%	-0,9	57,0	-1,9%	33,0	-3,4%
Picardie	76,1%	-1,0	72,3	-3,1%	55,1	-4,4%	Picardie	61,0%	-0,1	66,8	-2,0%	40,7	-2,1%

Echantillon | Nombre d'hôtels étudiés sur la période : 70 | Nombre de chambres étudiées sur la période : 4576



# SUIVI DES PERFORMANCES HÔTELIÈRES DE LA CHAMPAGNE-ARDENNE

Les performances de la Marne par segment

RÉSULTATS MENSUELS D'ACTIVITÉ HÔTELIÈRE						
	Taux d'Occupation (%)		Prix Moyen HT (€)		RevPAR HT (€)	
	juin-14	(pts)	juin-14	(%)	juin-14	(%)
Super-éco	76,5%	2,2	39,5	0,9%	30,2	3,8%
Economique	73,7%	1,3	65,5	1,0%	48,2	2,9%
Moyen de Gamme	77,7%	0,0	98,2	-5,9%	76,3	-5,9%
<b>Global</b>	<b>76,1%</b>	<b>1,4</b>	<b>70,2</b>	<b>-3,4%</b>	<b>53,5</b>	<b>-1,7%</b>

RÉSULTATS CUMULÉS D'ACTIVITÉ HÔTELIÈRE						
	Taux d'Occupation (%)		Prix Moyen HT (€)		RevPAR HT (€)	
	juin-14	(pts)	juin-14	(%)	juin-14	(%)
Super-éco	67,1%	2,6	37,4	-2,3%	25,1	1,6%
Economique	57,3%	1,8	61,8	-1,1%	35,4	2,1%
Moyen de Gamme	59,7%	1,1	94,1	-1,1%	56,1	0,8%
<b>Global</b>	<b>61,3%</b>	<b>1,9</b>	<b>65,6</b>	<b>-1,7%</b>	<b>40,2</b>	<b>1,4%</b>





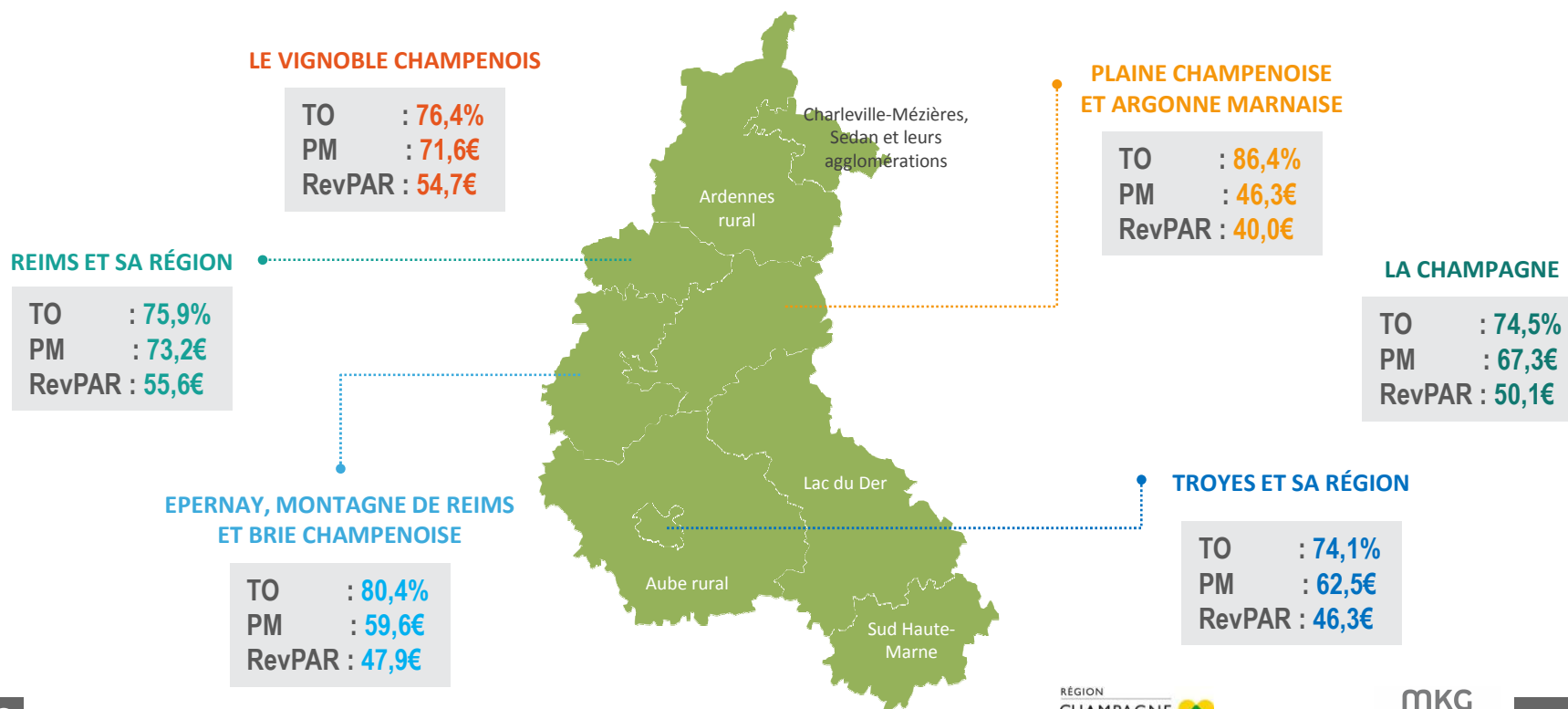
# SUIVI DES PERFORMANCES HÔTELIÈRES DE LA CHAMPAGNE-ARDENNE

Les performances des zones touristiques

RÉSULTATS MENSUELS D'ACTIVITÉ HÔTELIÈRE							RÉSULTATS CUMULÉS D'ACTIVITÉ HÔTELIÈRE						
	Taux d'Occupation (%)		Prix Moyen HT (€)		RevPAR HT (€)			Taux d'Occupation (%)		Prix Moyen HT (€)		RevPAR HT (€)	
	juin-14	(pts)	juin-14	(%)	juin-14	(%)		juin-14	(pts)	juin-14	(%)	juin-14	(%)
Epernay, Brie et Montagne de Reims	80,4%	1,5	59,6	1,7%	47,9	3,6%	Epernay, Brie et Montagne de Reims	62,6%	4,2	55,3	-2,1%	34,6	4,8%
Plaine Champenoise et Argonne Marnaise	86,4%	11,2	46,3	1,5%	40,0	16,5%	Plaine Champenoise et Argonne Marnaise	68,7%	5,3	43,2	0,7%	29,6	9,2%
Le vignoble champenois	76,4%	1,7	71,6	-3,2%	54,7	-1,0%	Le vignoble champenois	60,5%	1,6	67,1	-1,6%	40,6	1,0%



# SUIVI DES PERFORMANCES HÔTELIÈRES DE LA CHAMPAGNE-ARDENNE





# SUIVI DES PERFORMANCES HÔTELIÈRES DES PÔLES URBAINS

Les performances de Reims par segment

RÉSULTATS MENSUELS D'ACTIVITÉ HÔTELIÈRE							RÉSULTATS CUMULÉS D'ACTIVITÉ HÔTELIÈRE						
	Taux d'Occupation (%)		Prix Moyen HT (€)		RevPAR HT (€)			Taux d'Occupation (%)		Prix Moyen HT (€)		RevPAR HT (€)	
	juin-14	(pts)	juin-14	(%)	juin-14	(%)		juin-14	(pts)	juin-14	(%)	juin-14	(%)
Super-éco	77,8%	4,8	39,8	-0,3%	31,0	6,2%	Super-éco	67,1%	2,4	38,0	-3,5%	25,5	0,1%
Economique	69,9%	-0,3	64,9	0,4%	45,4	-0,1%	Economique	54,7%	0,4	61,6	-1,3%	33,7	-0,6%
Moyen de Gamme	79,0%	1,2	99,2	-5,4%	78,3	-3,9%	Moyen de Gamme	60,0%	1,1	94,7	-0,7%	56,8	1,3%
<b>Reims et sa Région</b>	<b>75,9%</b>	<b>1,7</b>	<b>73,2</b>	<b>-3,7%</b>	<b>55,6</b>	<b>-1,5%</b>	<b>Reims et sa Région</b>	<b>60,2%</b>	<b>1,2</b>	<b>68,6</b>	<b>-1,4%</b>	<b>41,3</b>	<b>0,6%</b>



# SUIVI DES PERFORMANCES HÔTELIÈRES DES PÔLES URBAINS

Les performances de Troyes par segment

RÉSULTATS MENSUELS D'ACTIVITÉ HÔTELIÈRE							RÉSULTATS CUMULÉS D'ACTIVITÉ HÔTELIÈRE						
	Taux d'Occupation (%)		Prix Moyen HT (€)		RevPAR HT (€)			Taux d'Occupation (%)		Prix Moyen HT (€)		RevPAR HT (€)	
	juin-14	(pts)	juin-14	(%)	juin-14	(%)		juin-14	(pts)	juin-14	(%)	juin-14	(%)
Super-éco / Economique	73,3%	-2,8	47,4	-1,9%	34,8	-5,5%	Super-éco / Economique	65,7%	-0,1	45,6	-1,5%	30,0	-1,7%
Moyen et Haut de Gamme	75,8%	0,4	95,0	3,6%	72,0	4,2%	Moyen et Haut de Gamme	59,7%	-3,4	90,8	1,7%	54,2	-3,8%
<b>Troyes et sa Région</b>	<b>74,1%</b>	<b>-1,8</b>	<b>62,5</b>	<b>1,3%</b>	<b>46,3</b>	<b>-1,0%</b>	<b>Troyes et sa Région</b>	<b>63,8%</b>	<b>-1,2</b>	<b>58,8</b>	<b>-0,5%</b>	<b>37,5</b>	<b>-2,3%</b>



# MÉTHODOLOGIE

1

## Conventions

- Prix moyen et RevPAR sont donnés hors taxes.

2

## Glossaire

- **Taux d'occupation:** Rapport entre le nombre de chambres vendues et le nombre de chambres disponibles, renseignées par les hôtels
- **Prix moyen:** Chiffre d'affaires hébergement divisé par le nombre de chambres vendues
- **RevPAR:** Taux d'occupation multiplié par le prix moyen ou CA hébergement divisé par le nombre de chambres disponibles
- **Chambres occupées:** Ensemble des chambres louées par l'hôtel, y compris les gratuits
- **Chiffre d'affaires:** Seul le chiffre d'affaires hébergement est utilisé dans les traitements. Le chiffre d'affaires restauration n'est pas pris en compte.
- Evolution (points ou %): Hausse ou baisse comparée à la même période de l'année précédente
- Taux de TVA appliqué sur l'hébergement AVANT janvier 2012 : **5,5%**
- Taux de TVA appliqué sur l'hébergement de janvier 2012 à décembre 2013 : **7%**
- Taux de TVA appliqué sur l'hébergement depuis janvier 2014 : **10%**

*Par souci de clarté et de cohérence, la catégorie d'hôtels prise en compte est établie en fonction de l'ancien classement correspondant à un certain type de produit. La catégorie super-économique correspond aux établissements anciennement classés 0/1\*, la catégorie économique aux établissements classés 2\*, la catégorie moyen de gamme aux établissements classés 3\* et la catégorie haut de gamme aux établissements classés 4\*.*

3

## Clause de confidentialité

MKG s'engage auprès des participants à la Base de Données à respecter des clauses de confidentialité. Pour chaque catégorie ou zone, un nombre minimum de 4 hôtels et de 3 groupes hôteliers est exigé. C'est pourquoi nous ne sommes pas en mesure de publier les résultats sur certains segments.





# CONTACTS



## POUR PARTICIPER

Nous vous invitons à nous contacter  
à [destination@hotelcompset.com](mailto:destination@hotelcompset.com)  
ou par fax au **01 56 56 87 88**

### 1 CRT CHAMPAGNE-ARDENNE

**Séverine PORTET**

☎ 03 26 21 85 80

✉ portet.crtca@gmail.com

### 2 MKG HOSPITALITY

**Douceline RIGAUD**

☎ 01 56 56 87 75

✉ destination@hotelcompset.com