



BSERVATOIRE
RÉGIONAL DU TOURISME



ECONOMIE TOURISTIQUE

Suivi des performances hôtelières de la Champagne-Ardenne

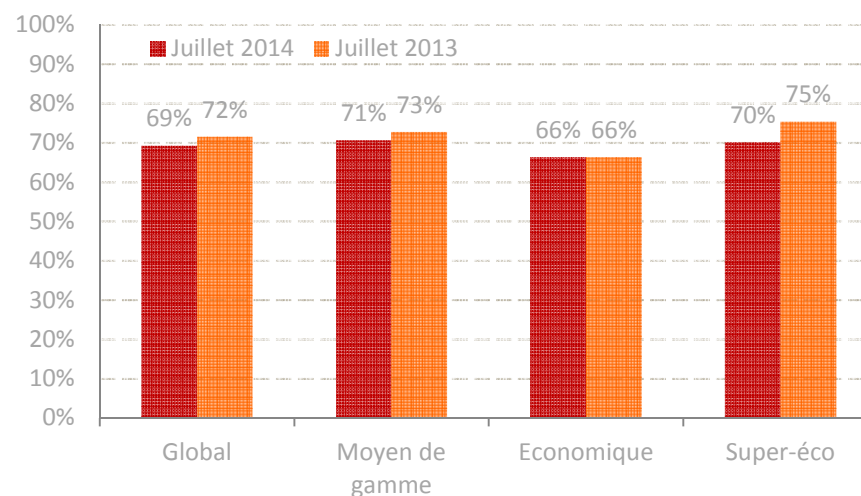
L'analyse du mois de juillet 2014

En juillet 2014, les hôteliers de la région Champagne Ardenne affichent des résultats en baisse par rapport à l'an dernier. En effet, le RevPAR, toutes catégories confondues, diminue de près de 4%, conséquence principale de la baisse de la fréquentation (-2,3 points). Le segment super-économique a le plus été impacté par la baisse d'activité avec notamment des taux d'occupation en recul de plus de 5 points.

Comme au mois de juin, la zone Plaine Champenoise et Argonne Marnaise affiche des indicateurs d'activité en amélioration, la fréquentation a notamment progressé de plus de 6 points.

A Reims, malgré le passage du Tour de France et la tenue des championnats de France d'athlétisme durant la première quinzaine de juillet, les performances sont en légère baisse. Si, au global, les tarifs restent stables (+0,3%), les taux d'occupation accusent un recul de près de 1 point. Le segment le plus marqué par ce recul est le moyen de gamme avec -1,8 point.

Taux d'Occupation (%)



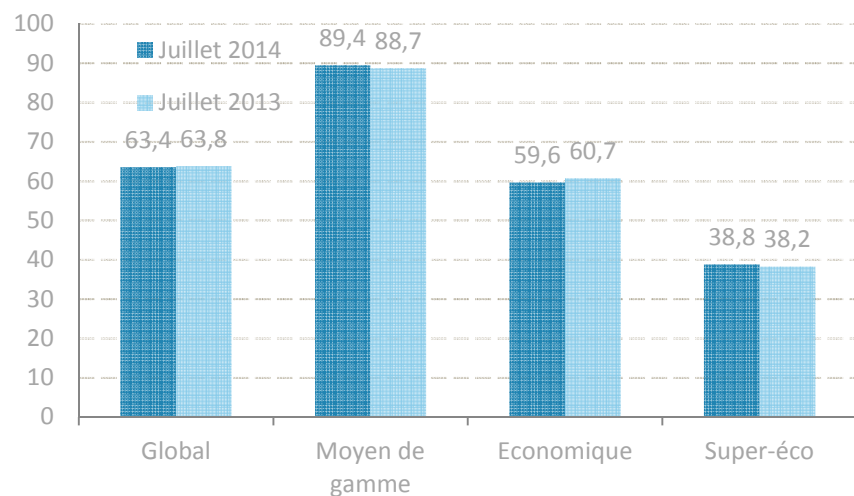
,*La catégorie super-économique correspond aux établissements anciennement classés 0/1 la catégorie économique aux établissements classés 2*, la catégorie moyen de gamme aux établissements classés 3



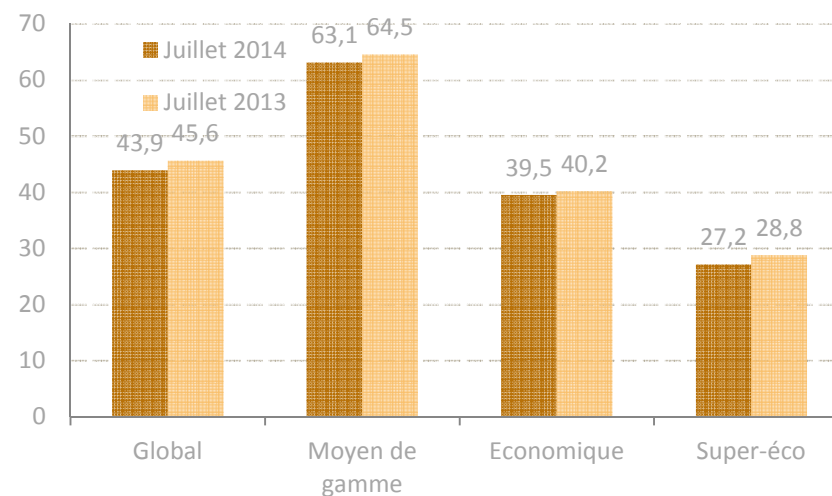
& CONOMIE TOURISTIQUE

Suivi des performances hôtelières de la Champagne-Ardenne

Prix Moyen par chambre (€ HT)



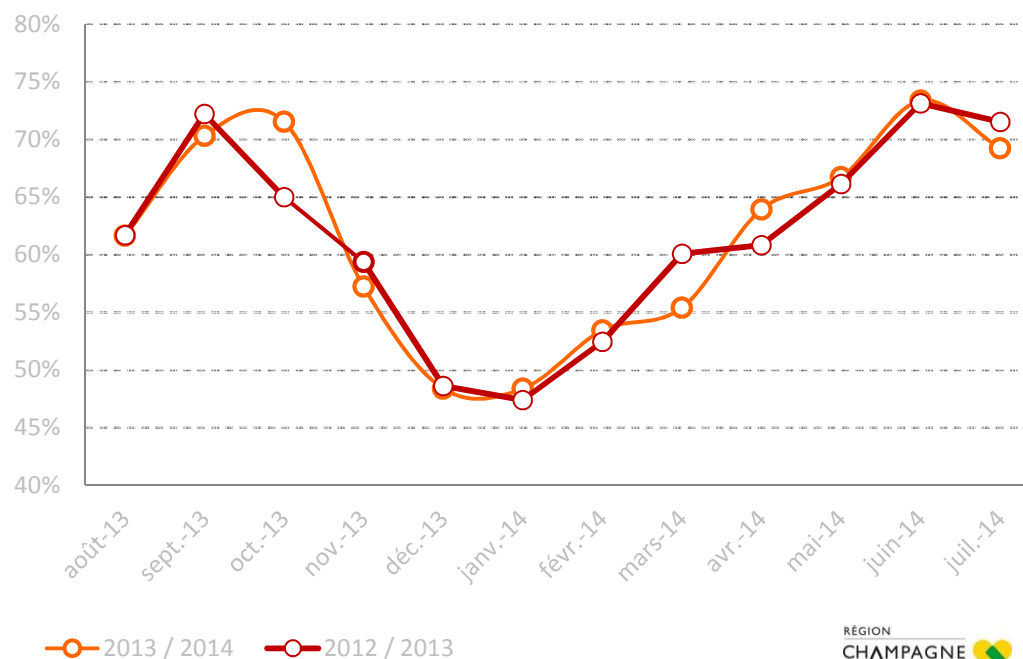
RevPAR (HT)





SUIVI DES PERFORMANCES HÔTELIÈRES DE LA CHAMPAGNE-ARDENNE

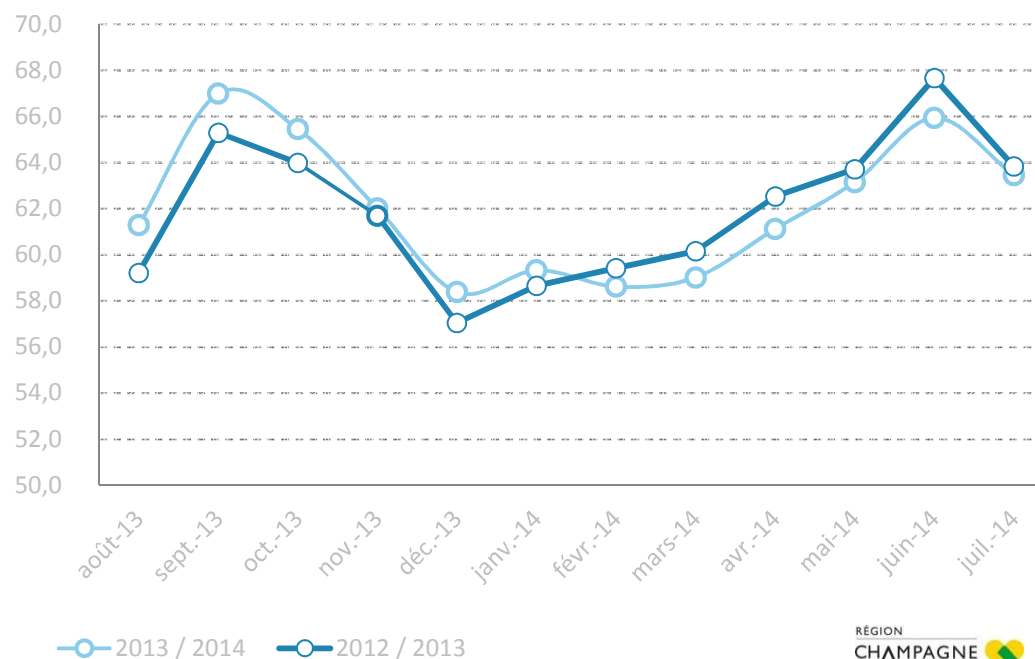
Saisonnalité des Taux d'Occupation





SUIVI DES PERFORMANCES HÔTELIÈRES DE LA CHAMPAGNE-ARDENNE

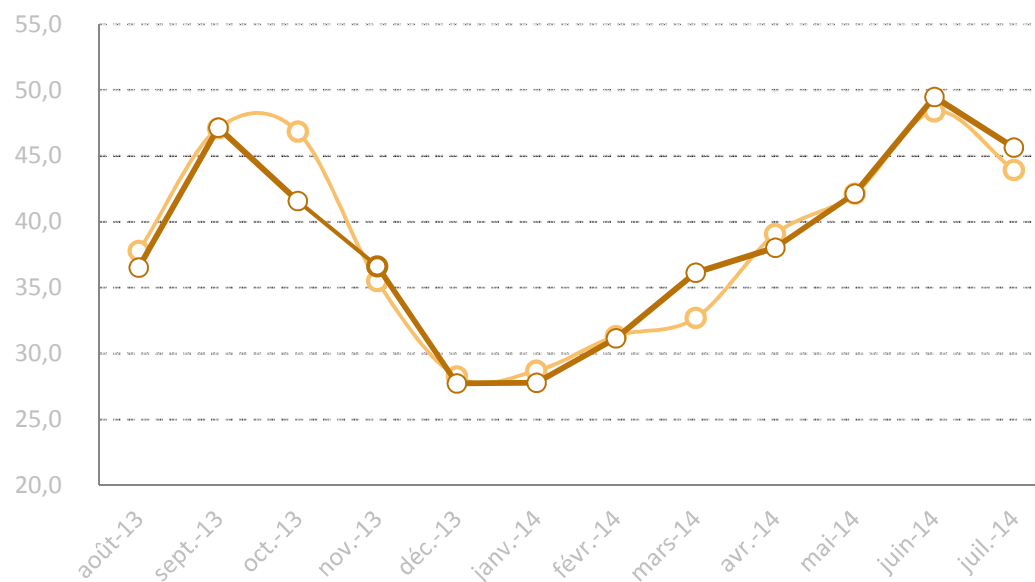
Saisonnalité des Prix Moyens





SUIVI DES PERFORMANCES HÔTELIÈRES DE LA CHAMPAGNE-ARDENNE

Saisonnalité du RevPAR





SUIVI DES PERFORMANCES HÔTELIÈRES DE LA CHAMPAGNE-ARDENNE

Les performances de la Champagne-Ardenne par segment

RÉSULTATS MENSUELS D'ACTIVITÉ HÔTELIÈRE							RÉSULTATS CUMULÉS D'ACTIVITÉ HÔTELIÈRE						
	Taux d'Occupation (%)		Prix Moyen HT (€)		RevPAR HT (€)			Taux d'Occupation (%)		Prix Moyen HT (€)		RevPAR HT (€)	
	juil-14	(pts)	juil-14	(%)	juil-14	(%)		juil-14	(pts)	juil-14	(%)	juil-14	(%)
Super-éco	70,1%	-5,2	38,8	1,5%	27,2	-5,6%	Super-éco	66,2%	0,0	37,2	-1,2%	24,7	-1,2%
Economique	66,3%	0,0	59,6	-1,7%	39,5	-1,7%	Economique	58,9%	0,6	59,5	-1,3%	35,1	-0,2%
Moyen de Gamme	70,6%	-2,1	89,4	0,8%	63,1	-2,1%	Moyen de Gamme	59,4%	-1,4	89,2	-0,1%	53,0	-2,5%
Global	69,2%	-2,3	63,4	-0,6%	43,9	-3,8%	Global	61,6%	-0,2	61,9	-1,3%	38,1	-1,5%
Bourgogne	74,9%	-0,4	59,6	-3,3%	44,7	-3,8%	Bourgogne	60,4%	-0,9	57,4	-2,2%	34,7	-3,6%
Picardie	67,7%	0,5	67,5	2,3%	45,7	3,1%	Picardie	61,9%	0,0	66,9	-1,3%	41,5	-1,3%

Echantillon | Nombre d'hôtels étudiés sur la période : 70 | Nombre de chambres étudiées sur la période : 4576



SUIVI DES PERFORMANCES HÔTELIÈRES DE LA CHAMPAGNE-ARDENNE

Les performances de la Marne par segment

RÉSULTATS MENSUELS D'ACTIVITÉ HÔTELIÈRE						
	Taux d'Occupation (%)		Prix Moyen HT (€)		RevPAR HT (€)	
	juil-14	(pts)	juil-14	(%)	juil-14	(%)
Super-éco	67,5%	-3,7	39,3	0,9%	26,6	-4,4%
Economique	65,5%	0,1	61,8	-1,4%	40,4	-1,3%
Moyen de Gamme	71,9%	-2,3	93,1	1,6%	66,9	-1,5%
Global	68,3%	-2,0	66,9	-0,9%	45,7	-3,7%

RÉSULTATS CUMULÉS D'ACTIVITÉ HÔTELIÈRE						
	Taux d'Occupation (%)		Prix Moyen HT (€)		RevPAR HT (€)	
	juil-14	(pts)	juil-14	(%)	juil-14	(%)
Super-éco	67,2%	1,7	37,7	-1,8%	25,3	0,7%
Economique	58,5%	1,6	61,8	-1,2%	36,1	1,5%
Moyen de Gamme	61,4%	0,5	93,9	-0,6%	57,7	0,3%
Global	62,3%	1,3	65,8	-1,5%	41,0	0,6%



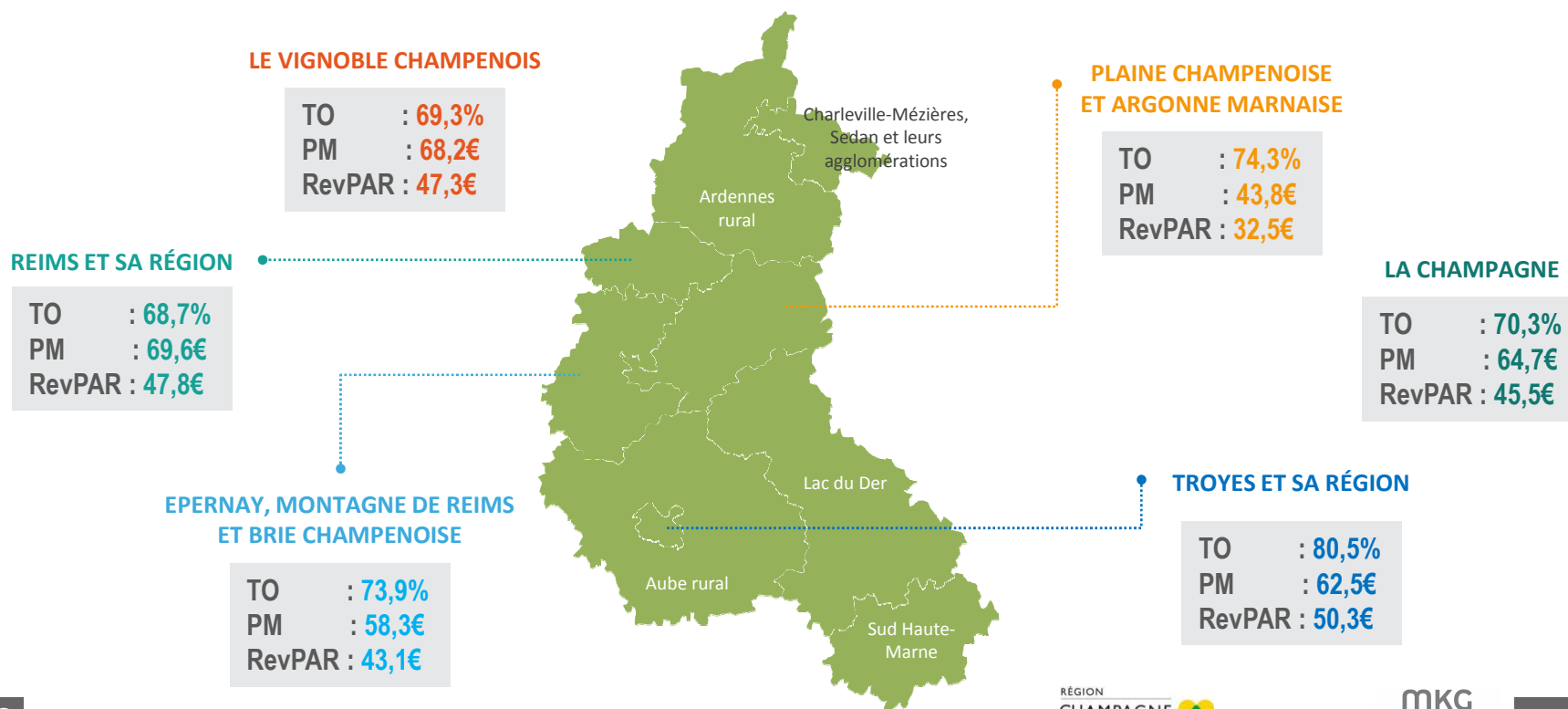
SUIVI DES PERFORMANCES HÔTELIÈRES DE LA CHAMPAGNE-ARDENNE

Les performances des zones touristiques

RÉSULTATS MENSUELS D'ACTIVITÉ HÔTELIÈRE							RÉSULTATS CUMULÉS D'ACTIVITÉ HÔTELIÈRE						
	Taux d'Occupation (%)		Prix Moyen HT (€)		RevPAR HT (€)			Taux d'Occupation (%)		Prix Moyen HT (€)		RevPAR HT (€)	
	juil-14	(pts)	juil-14	(%)	juil-14	(%)		juil-14	(pts)	juil-14	(%)	juil-14	(%)
Epernay, Brie et Montagne de Reims	73,9%	-4,7	58,3	-2,1%	43,1	-8,0%	Epernay, Brie et Montagne de Reims	64,3%	2,9	55,8	-2,2%	35,9	2,3%
Plaine Champenoise et Argonne Marnaise	74,3%	6,3	43,8	1,3%	32,5	10,7%	Plaine Champenoise et Argonne Marnaise	69,5%	5,5	43,3	0,8%	30,1	9,5%
Le vignoble champenois	69,3%	-1,4	68,2	0,1%	47,3	-1,8%	Le vignoble champenois	61,8%	1,1	67,3	-1,3%	41,6	0,6%



SUIVI DES PERFORMANCES HÔTELIÈRES DE LA CHAMPAGNE-ARDENNE





SUIVI DES PERFORMANCES HÔTELIÈRES DES PÔLES URBAINS

Les performances de Reims par segment

RÉSULTATS MENSUELS D'ACTIVITÉ HÔTELIÈRE							RÉSULTATS CUMULÉS D'ACTIVITÉ HÔTELIÈRE						
	Taux d'Occupation (%)		Prix Moyen HT (€)		RevPAR HT (€)			Taux d'Occupation (%)		Prix Moyen HT (€)		RevPAR HT (€)	
	juil-14	(pts)	juil-14	(%)	juil-14	(%)		juil-14	(pts)	juil-14	(%)	juil-14	(%)
Super-éco	71,3%	-1,4	40,0	0,5%	28,5	-1,5%	Super-éco	67,7%	1,8	38,3	-2,9%	26,0	-0,2%
Economique	61,3%	0,7	61,1	-2,6%	37,5	-1,4%	Economique	55,7%	0,5	61,5	-1,5%	34,3	-0,7%
Moyen de Gamme	72,5%	-1,8	93,1	1,6%	67,4	-0,8%	Moyen de Gamme	61,8%	0,7	94,4	-0,3%	58,4	0,9%
Reims et sa Région	68,7%	-0,9	69,6	0,3%	47,8	-1,0%	Reims et sa Région	61,5%	0,9	68,8	-1,2%	42,3	0,3%



SUIVI DES PERFORMANCES HÔTELIÈRES DES PÔLES URBAINS

Les performances de Troyes par segment

RÉSULTATS MENSUELS D'ACTIVITÉ HÔTELIÈRE							RÉSULTATS CUMULÉS D'ACTIVITÉ HÔTELIÈRE						
	Taux d'Occupation (%)		Prix Moyen HT (€)		RevPAR HT (€)			Taux d'Occupation (%)		Prix Moyen HT (€)		RevPAR HT (€)	
	juil-14	(pts)	juil-14	(%)	juil-14	(%)		juil-14	(pts)	juil-14	(%)	juil-14	(%)
Super-éco / Economique	79,6%	-4,1	48,0	0,3%	38,2	-4,6%	Super-éco / Economique	67,7%	-0,7	46,0	-1,2%	31,2	-2,2%
Moyen et Haut de Gamme	82,4%	0,1	93,7	2,9%	77,2	3,0%	Moyen et Haut de Gamme	63,0%	-3,0	91,3	1,9%	57,5	-2,7%
Troyes et sa Région	80,5%	-2,8	62,5	2,3%	50,3	-1,1%	Troyes et sa Région	66,3%	-1,4	59,4	0,0%	39,4	-2,1%





MÉTHODOLOGIE

1

Conventions

- Prix moyen et RevPAR sont donnés hors taxes.

2

Glossaire

- **Taux d'occupation:** Rapport entre le nombre de chambres vendues et le nombre de chambres disponibles, renseignées par les hôtels
- **Prix moyen:** Chiffre d'affaires hébergement divisé par le nombre de chambres vendues
- **RevPAR:** Taux d'occupation multiplié par le prix moyen ou CA hébergement divisé par le nombre de chambres disponibles
- **Chambres occupées:** Ensemble des chambres louées par l'hôtel, y compris les gratuits
- **Chiffre d'affaires:** Seul le chiffre d'affaires hébergement est utilisé dans les traitements. Le chiffre d'affaires restauration n'est pas pris en compte.
- Evolution (points ou %): Hausse ou baisse comparée à la même période de l'année précédente
- Taux de TVA appliqué sur l'hébergement AVANT janvier 2012 : **5,5%**
- Taux de TVA appliqué sur l'hébergement de janvier 2012 à décembre 2013 : **7%**
- Taux de TVA appliqué sur l'hébergement depuis janvier 2014 : **10%**

Par souci de clarté et de cohérence, la catégorie d'hôtels prise en compte est établie en fonction de l'ancien classement correspondant à un certain type de produit. La catégorie super-économique correspond aux établissements anciennement classés 0/1, la catégorie économique aux établissements classés 2*, la catégorie moyen de gamme aux établissements classés 3* et la catégorie haut de gamme aux établissements classés 4*.*

3

Clause de confidentialité

MKG s'engage auprès des participants à la Base de Données à respecter des clauses de confidentialité. Pour chaque catégorie ou zone, un nombre minimum de 4 hôtels et de 3 groupes hôteliers est exigé. C'est pourquoi nous ne sommes pas en mesure de publier les résultats sur certains segments.





CONTACTS



POUR PARTICIPER

Nous vous invitons à nous contacter
à destination@hotelcompset.com
ou par fax au **01 56 56 87 88**

1 CRT CHAMPAGNE-ARDENNE

Séverine PORTET

☎ 03 26 21 85 80

✉ portet.crtca@gmail.com

2 MKG HOSPITALITY

Marion JAMMET

☎ 01 56 56 87 81

✉ destination@hotelcompset.com