



BSERVATOIRE

RÉGIONAL DU TOURISME



& CONOMIE TOURISTIQUE

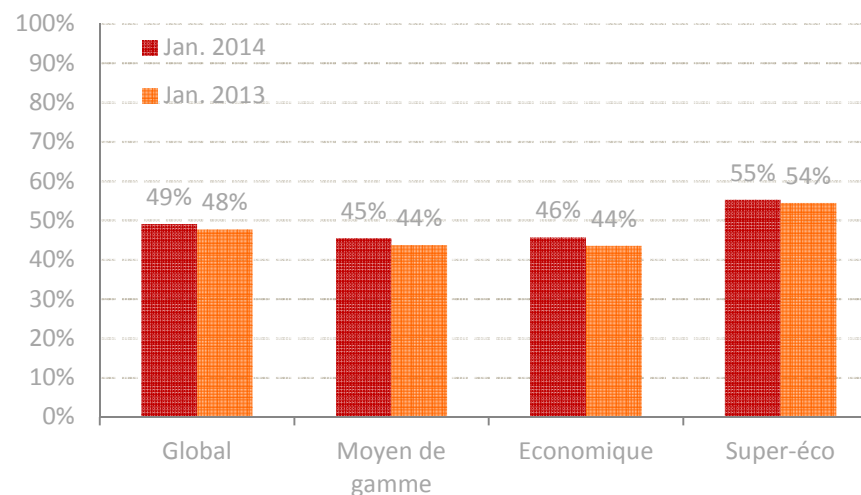
Suivi des performances hôtelières de la Champagne-Ardenne

L'analyse du mois de janvier 2014

L'année 2014 débute bien pour les hôteliers de la région Champagne-Ardenne. En effet, toutes catégories confondues, le RevPAR progresse de 3,6% grâce notamment à la hausse de la fréquentation (+1,4 point), les prix moyens étant stables par rapport à l'an dernier (+0,7%). Comparé à la moyenne nationale, la région enregistre de meilleurs résultats sous l'impulsion de la ville de Reims. Les hôteliers rémois ont en effet affiché des résultats en nette amélioration (RevPAR en hausse de près de 10%). La forte augmentation de la fréquentation a permis d'obtenir cette performance. La ville de Troyes enregistre également des performances en hausse mais dans des proportions moindres.

Malgré la hausse de la TVA (passage de 7% à 10%), les hôteliers rémois et troyens ont augmenté leurs tarifs contrairement à la tendance nationale.

Taux d'Occupation (%)



,*La catégorie super-économique correspond aux établissements anciennement classés 0/1 la catégorie économique aux établissements classés 2*, la catégorie moyen de gamme aux établissements classés 3

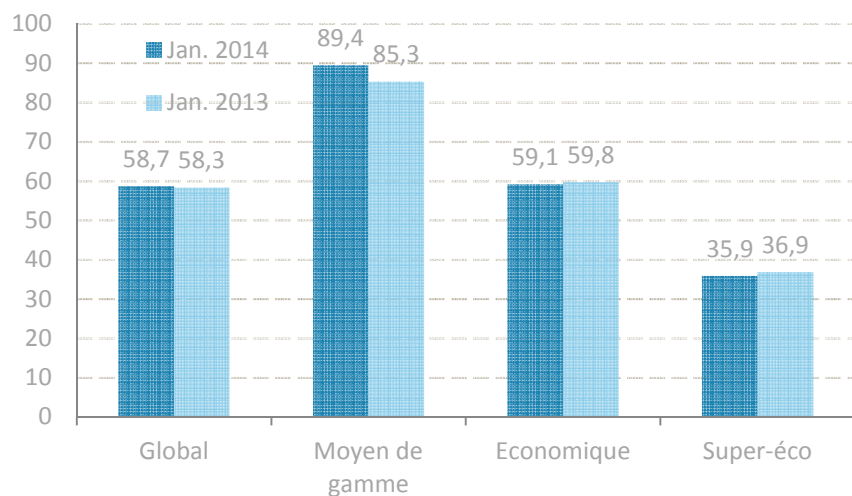




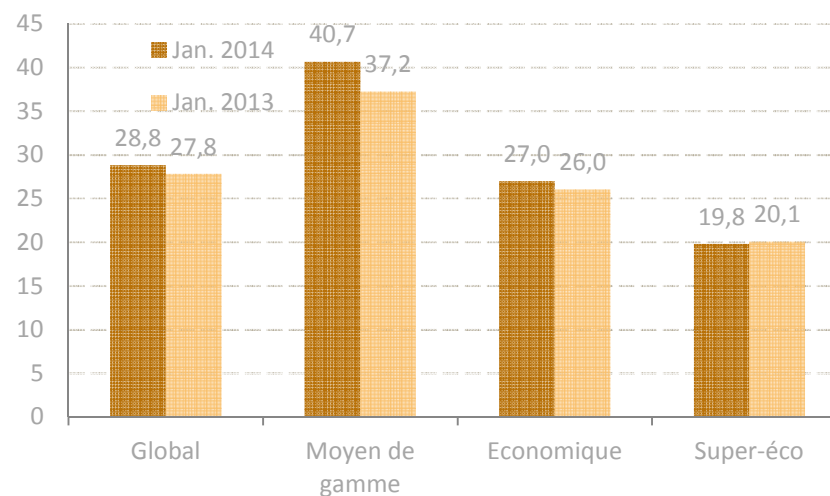
& CONOMIE TOURISTIQUE

Suivi des performances hôtelières de la Champagne-Ardenne

Prix Moyen par chambre (€ HT)



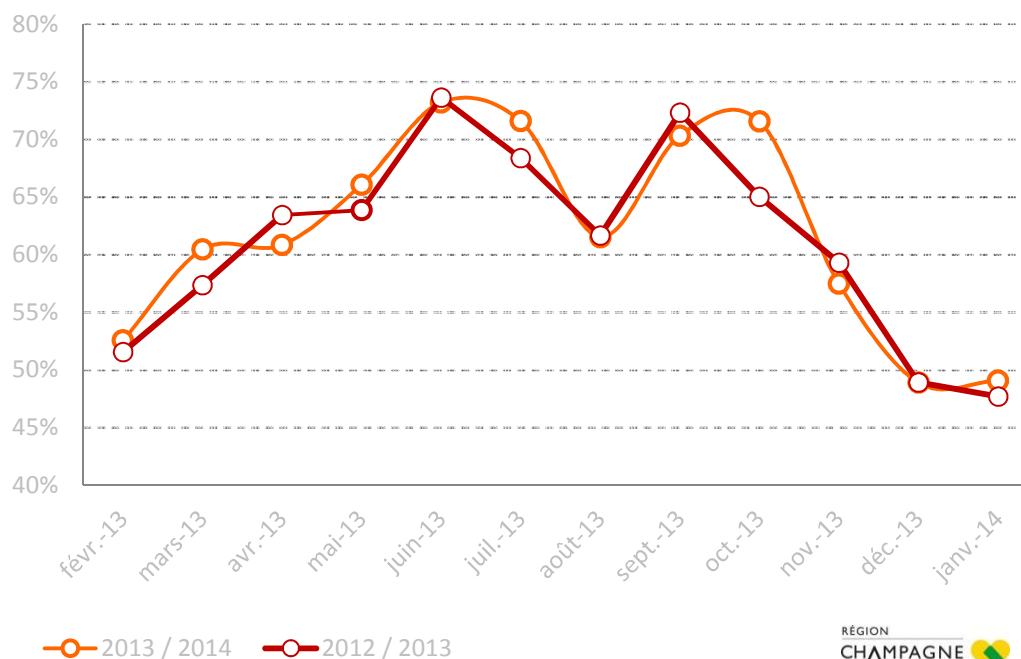
RevPAR (HT)





SUIVI DES PERFORMANCES HÔTELIÈRES DE LA CHAMPAGNE-ARDENNE

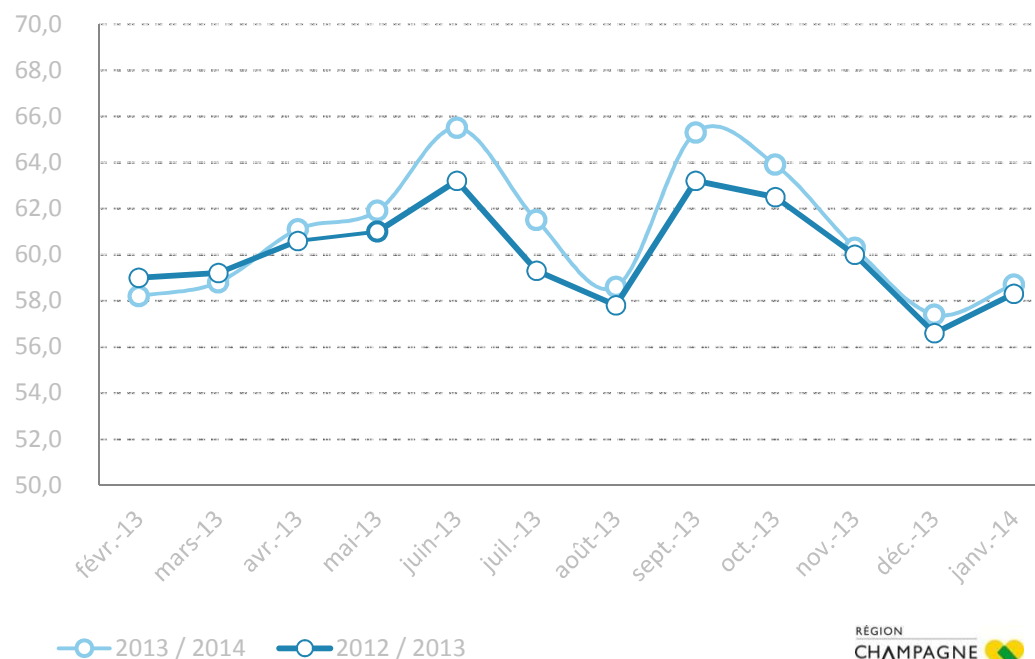
Saisonnalité des Taux d'Occupation





SUIVI DES PERFORMANCES HÔTELIÈRES DE LA CHAMPAGNE-ARDENNE

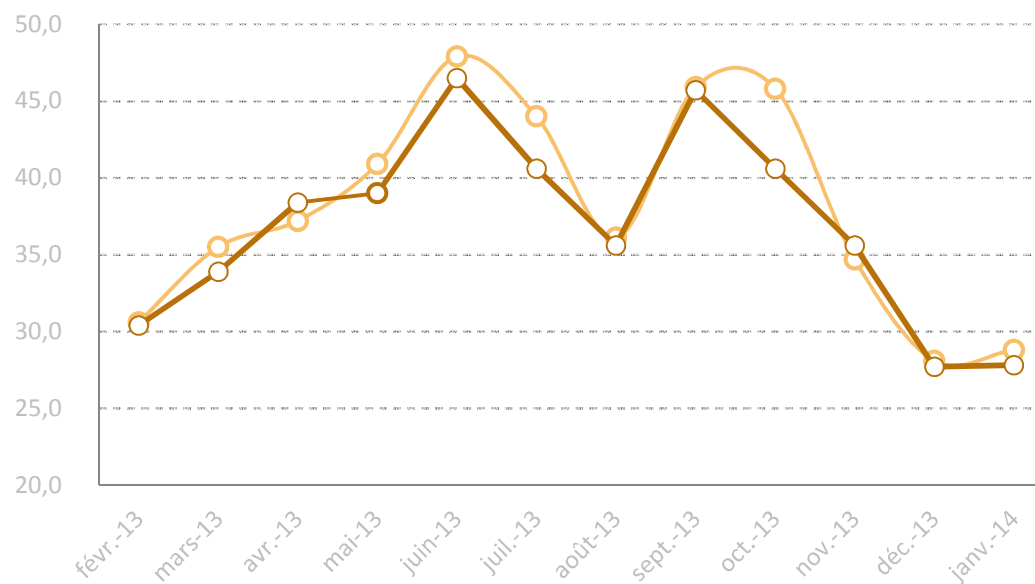
Saisonnalité des Prix Moyens





SUIVI DES PERFORMANCES HÔTELIÈRES DE LA CHAMPAGNE-ARDENNE

Saisonnalité du RevPAR





SUIVI DES PERFORMANCES HÔTELIÈRES DE LA CHAMPAGNE-ARDENNE

Les performances de la Champagne-Ardenne par segment

RÉSULTATS MENSUELS D'ACTIVITÉ HÔTELIÈRE							RÉSULTATS CUMULÉS D'ACTIVITÉ HÔTELIÈRE						
	Taux d'Occupation (%)		Prix Moyen HT (€)		RevPAR HT (€)			Taux d'Occupation (%)		Prix Moyen HT (€)		RevPAR HT (€)	
	janv-14	(pts)	janv-14	(%)	janv-14	(%)		janv-14	(pts)	janv-14	(%)	janv-14	(%)
Super-éco	55,2%	0,8	35,9	-2,7%	19,8	-1,3%	Super-éco	55,2%	0,8	35,9	-2,7%	19,8	-1,3%
Economique	45,6%	2,1	59,1	-1,0%	27,0	3,7%	Economique	45,6%	2,1	59,1	-1,0%	27,0	3,7%
Moyen de Gamme	45,5%	1,8	89,4	4,9%	40,7	9,2%	Moyen de Gamme	45,5%	1,8	89,4	4,9%	40,7	9,2%
Global	49,1%	1,4	58,7	0,6%	28,8	3,5%	Global	49,1%	1,4	58,7	0,6%	28,8	3,5%
Bourgogne	43,3%	0,1	54,4	-1,5%	23,6	-1,2%	Bourgogne	43,3%	0,1	54,4	-1,5%	23,6	-1,2%

Echantillon | Nombre d'hôtels étudiés sur la période : 70 | Nombre de chambres étudiées sur la période : 4576



SUIVI DES PERFORMANCES HÔTELIÈRES DE LA CHAMPAGNE-ARDENNE

Les performances de la Marne par segment

RÉSULTATS MENSUELS D'ACTIVITÉ HÔTELIÈRE						
	Taux d'Occupation (%)		Prix Moyen HT (€)		RevPAR HT (€)	
	janv-14	(pts)	janv-14	(%)	janv-14	(%)
Super-éco	52,4%	1,3	36,4	-2,1%	19,1	0,4%
Economique	43,6%	4,8	60,8	-1,7%	26,5	10,5%
Moyen de Gamme	42,7%	2,7	95,8	4,4%	40,9	11,4%
Global	46,2%	3,0	62,3	1,5%	28,8	8,4%

RÉSULTATS CUMULÉS D'ACTIVITÉ HÔTELIÈRE						
	Taux d'Occupation (%)		Prix Moyen HT (€)		RevPAR HT (€)	
	janv-14	(pts)	janv-14	(%)	janv-14	(%)
Super-éco	52,4%	1,3	36,4	-2,1%	19,1	0,4%
Economique	43,6%	4,8	60,8	-1,7%	26,5	10,5%
Moyen de Gamme	42,7%	2,7	95,8	4,4%	40,9	11,4%
Global	46,2%	3,0	62,3	1,5%	28,8	8,4%



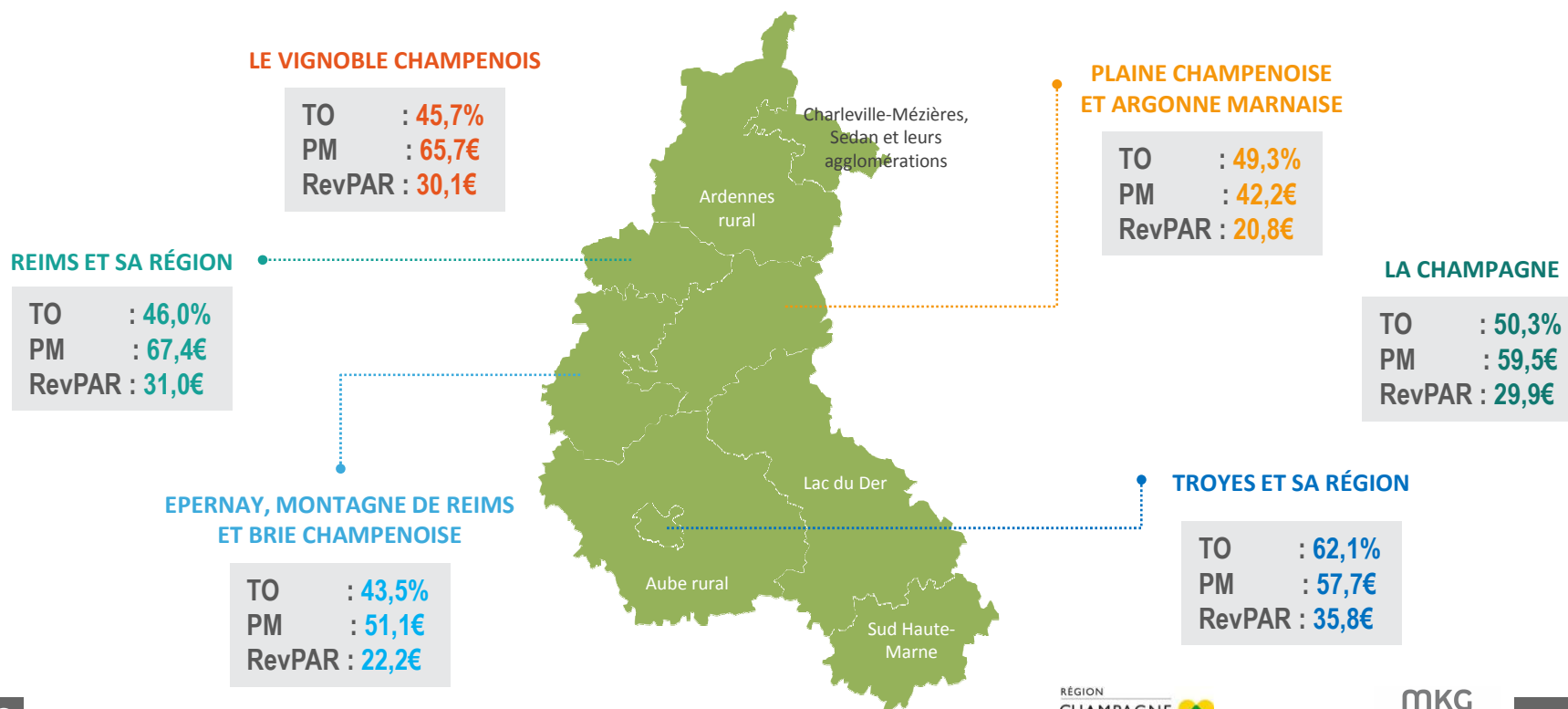
SUIVI DES PERFORMANCES HÔTELIÈRES DE LA CHAMPAGNE-ARDENNE

Les performances des zones touristiques

RÉSULTATS MENSUELS D'ACTIVITÉ HÔTELIÈRE							RÉSULTATS CUMULÉS D'ACTIVITÉ HÔTELIÈRE						
	Taux d'Occupation (%)		Prix Moyen HT (€)		RevPAR HT (€)			Taux d'Occupation (%)		Prix Moyen HT (€)		RevPAR HT (€)	
	janv-14	(pts)	janv-14	(%)	janv-14	(%)		janv-14	(pts)	janv-14	(%)	janv-14	(%)
Epernay, Brie et Montagne de Reims	43,5%	3,0	51,1	-3,7%	22,2	3,4%	Epernay, Brie et Montagne de Reims	43,5%	3,0	51,1	-3,7%	22,2	3,4%
Plaine Champenoise et Argonne Marnaise	49,3%	-0,6	42,2	1,3%	20,8	0,1%	Plaine Champenoise et Argonne Marnaise	49,3%	-0,6	42,2	1,3%	20,8	0,1%
Le vignoble champenois	45,7%	3,5	65,7	1,1%	30,1	9,4%	Le vignoble champenois	45,7%	3,5	65,7	1,1%	30,1	9,4%



SUIVI DES PERFORMANCES HÔTELIÈRES DE LA CHAMPAGNE-ARDENNE





SUIVI DES PERFORMANCES HÔTELIÈRES DES PÔLES URBAINS

Les performances de Reims par segment

RÉSULTATS MENSUELS D'ACTIVITÉ HÔTELIÈRE							RÉSULTATS CUMULÉS D'ACTIVITÉ HÔTELIÈRE						
	Taux d'Occupation (%)		Prix Moyen HT (€)		RevPAR HT (€)			Taux d'Occupation (%)		Prix Moyen HT (€)		RevPAR HT (€)	
	janv-14	(pts)	janv-14	(%)	janv-14	(%)		janv-14	(pts)	janv-14	(%)	janv-14	(%)
Super-éco	54,6%	3,8	37,4	-2,4%	20,4	4,9%	Super-éco	54,6%	3,8	37,4	-2,4%	20,4	4,9%
Economique	43,3%	4,9	61,0	-1,0%	26,4	11,6%	Economique	43,3%	4,9	61,0	-1,0%	26,4	11,6%
Moyen de Gamme	42,7%	2,4	96,2	4,4%	41,0	10,8%	Moyen de Gamme	42,7%	2,4	96,2	4,4%	41,0	10,8%
Reims et sa Région	46,0%	3,6	67,4	1,4%	31,0	9,9%	Reims et sa Région	46,0%	3,6	67,4	1,4%	31,0	9,9%



SUIVI DES PERFORMANCES HÔTELIÈRES DES PÔLES URBAINS

Les performances de Troyes par segment

RÉSULTATS MENSUELS D'ACTIVITÉ HÔTELIÈRE							RÉSULTATS CUMULÉS D'ACTIVITÉ HÔTELIÈRE						
	Taux d'Occupation (%)		Prix Moyen HT (€)		RevPAR HT (€)			Taux d'Occupation (%)		Prix Moyen HT (€)		RevPAR HT (€)	
	janv-14	(pts)	janv-14	(%)	janv-14	(%)		janv-14	(pts)	janv-14	(%)	janv-14	(%)
Super-éco / Economique	64,6%	1,6	44,8	-2,1%	28,9	0,3%	Super-éco / Economique	64,6%	1,6	44,8	-2,1%	28,9	0,3%
Moyen et Haut de Gamme	56,5%	-2,5	90,3	4,4%	51,0	0,0%	Moyen et Haut de Gamme	56,5%	-2,5	90,3	4,4%	51,0	0,0%
Troyes et sa Région	62,1%	0,2	57,7	1,4%	35,8	1,7%	Troyes et sa Région	62,1%	0,2	57,7	1,4%	35,8	1,7%





MÉTHODOLOGIE

1

Conventions

- o Prix moyen et RevPAR sont donnés hors taxes.

2

Glossaire

- o **Taux d'occupation:** Rapport entre le nombre de chambres vendues et le nombre de chambres disponibles, renseignées par les hôtels
- o **Prix moyen:** Chiffre d'affaires hébergement divisé par le nombre de chambres vendues
- o **RevPAR:** Taux d'occupation multiplié par le prix moyen ou CA hébergement divisé par le nombre de chambres disponibles
- o **Chambres occupées:** Ensemble des chambres louées par l'hôtel, y compris les gratuits
- o **Chiffre d'affaires:** Seul le chiffre d'affaires hébergement est utilisé dans les traitements. Le chiffre d'affaires restauration n'est pas pris en compte.
- o Evolution (points ou %): Hausse ou baisse comparée à la même période de l'année précédente
- o Taux de TVA appliqué sur l'hébergement AVANT janvier 2012 : **5,5%**
- o Taux de TVA appliqué sur l'hébergement de janvier 2012 à décembre 2013 : **7%**
- o Taux de TVA appliqué sur l'hébergement depuis janvier 2014 : **10%**

Par souci de clarté et de cohérence, la catégorie d'hôtels prise en compte est établie en fonction de l'ancien classement correspondant à un certain type de produit. La catégorie super-économique correspond aux établissements anciennement classés 0/1, la catégorie économique aux établissements classés 2*, la catégorie moyen de gamme aux établissements classés 3* et la catégorie haut de gamme aux établissements classés 4*.*

3

Clause de confidentialité

MKG s'engage auprès des participants à la Base de Données à respecter des clauses de confidentialité. Pour chaque catégorie ou zone, un nombre minimum de 4 hôtels et de 3 groupes hôteliers est exigé. C'est pourquoi nous ne sommes pas en mesure de publier les résultats sur certains segments.





CONTACTS



POUR PARTICIPER

Nous vous invitons à nous contacter
à destination@hotelcompset.com
ou par fax au **01 56 56 87 88**

1 CRT CHAMPAGNE-ARDENNE

Séverine PORTET

☎ 03 26 21 85 80

✉ portet.crtca@gmail.com

2 MKG HOSPITALITY

Douceline RIGAUD

☎ 01 56 56 87 75

✉ destination@hotelcompset.com