



BSERVATOIRE
RÉGIONAL DU TOURISME



ECONOMIE TOURISTIQUE

Suivi des performances hôtelières de la Champagne-Ardenne

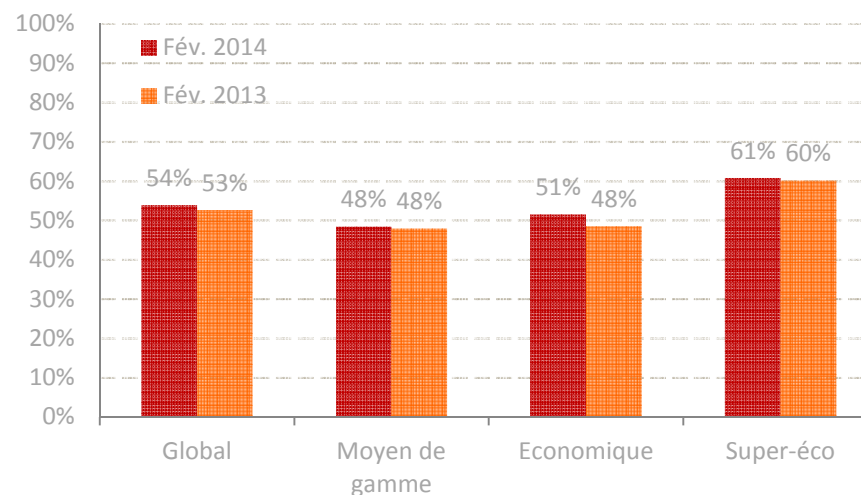
L'analyse du mois de février 2014

En février 2014, les performances hôtelières enregistrées au niveau régional sont stables par rapport à l'an dernier.

En effet, si la fréquentation progresse légèrement (+1,3 point), la baisse des tarifs (-2,0%) entraîne une stabilisation du revenu par chambre (0,4%). L'hôtellerie économique a enregistré les résultats les plus satisfaisants avec une hausse de RevPAR de 6%. A l'inverse, les hôtels super-économiques de la région affichent une contraction du RevPAR de 2%, dû essentiellement à la baisse des tarifs de 3%.

L'hôtellerie de la zone Epernay, brie et montagne de Reims a été impactée par la tenue de différents événements dont le Salon Maison Passion qui s'est tenu du 31 janvier au 3 février 2014 à Epernay et qui, comme l'an dernier, a permis aux hôteliers d'afficher de bonnes performances (fréquentation en hausse de plus de 8 points).

Taux d'Occupation (%)



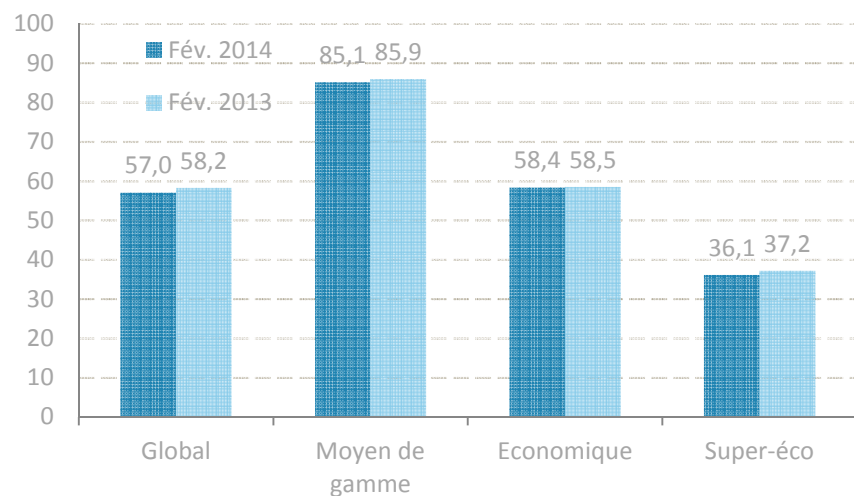
,*La catégorie super-économique correspond aux établissements anciennement classés 0/1 la catégorie économique aux établissements classés 2*, la catégorie moyen de gamme aux établissements classés 3



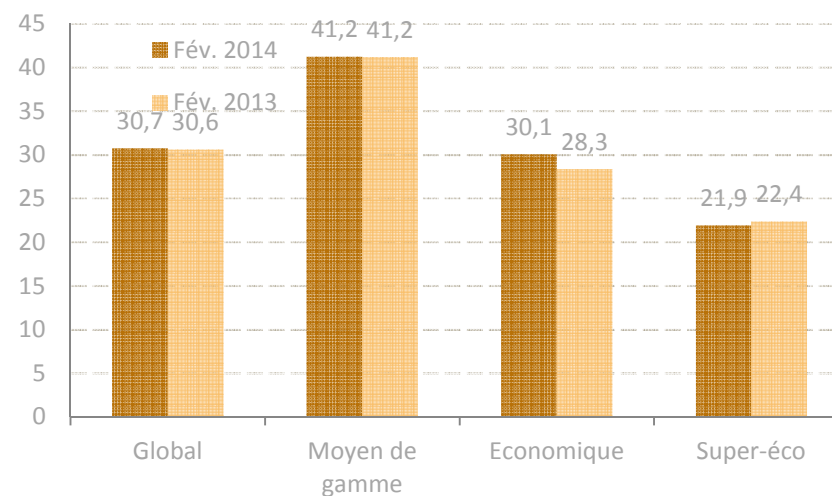
& CONOMIE TOURISTIQUE

Suivi des performances hôtelières de la Champagne-Ardenne

Prix Moyen par chambre (€ HT)



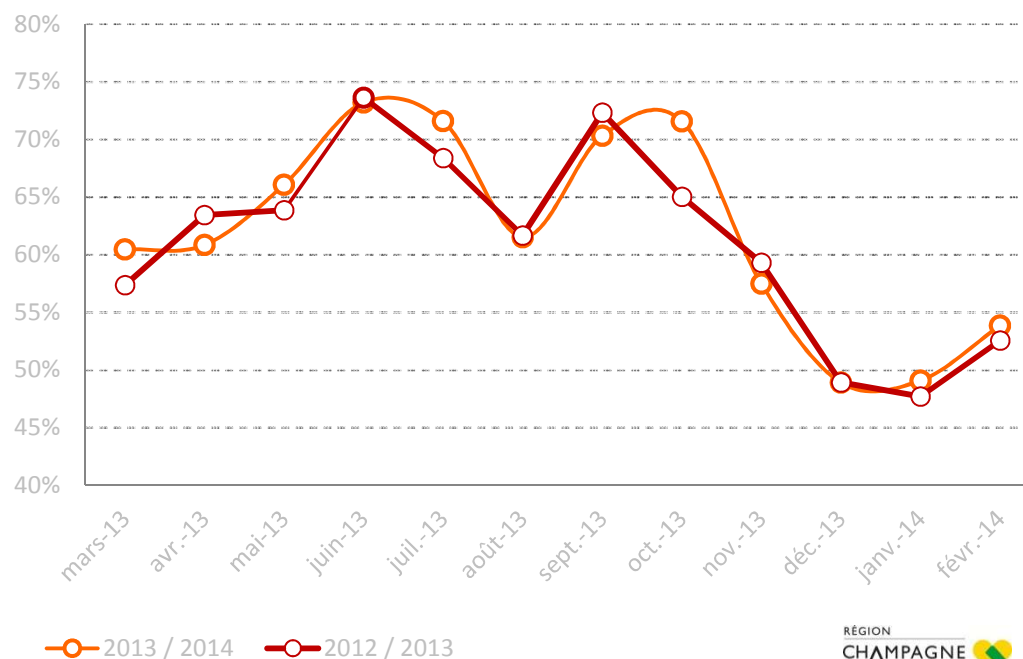
RevPAR (HT)





SUIVI DES PERFORMANCES HÔTELIÈRES DE LA CHAMPAGNE-ARDENNE

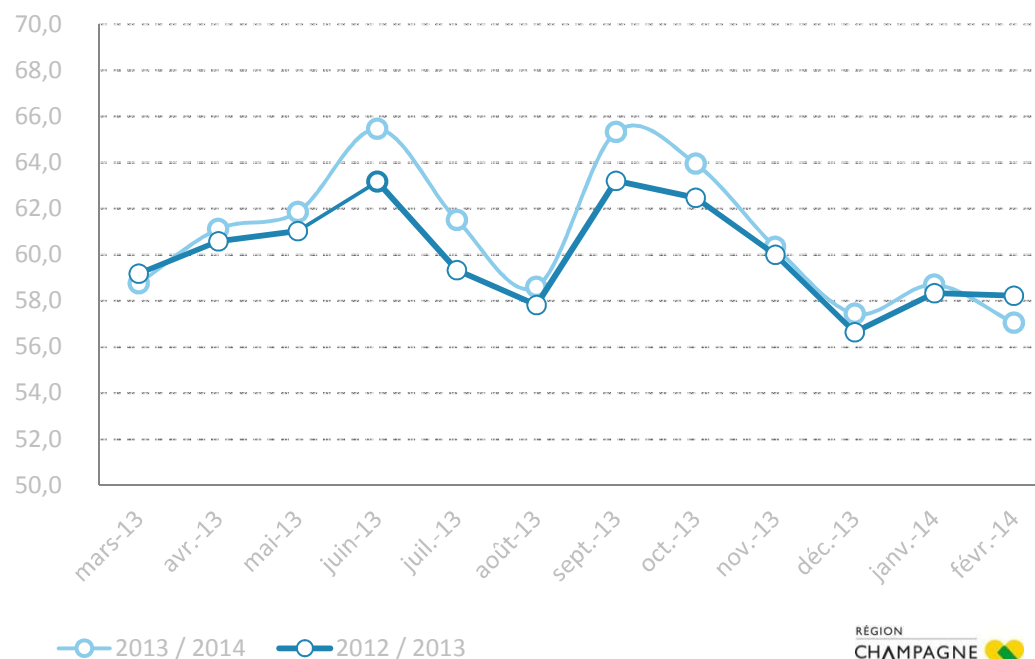
Saisonnalité des Taux d'Occupation





SUIVI DES PERFORMANCES HÔTELIÈRES DE LA CHAMPAGNE-ARDENNE

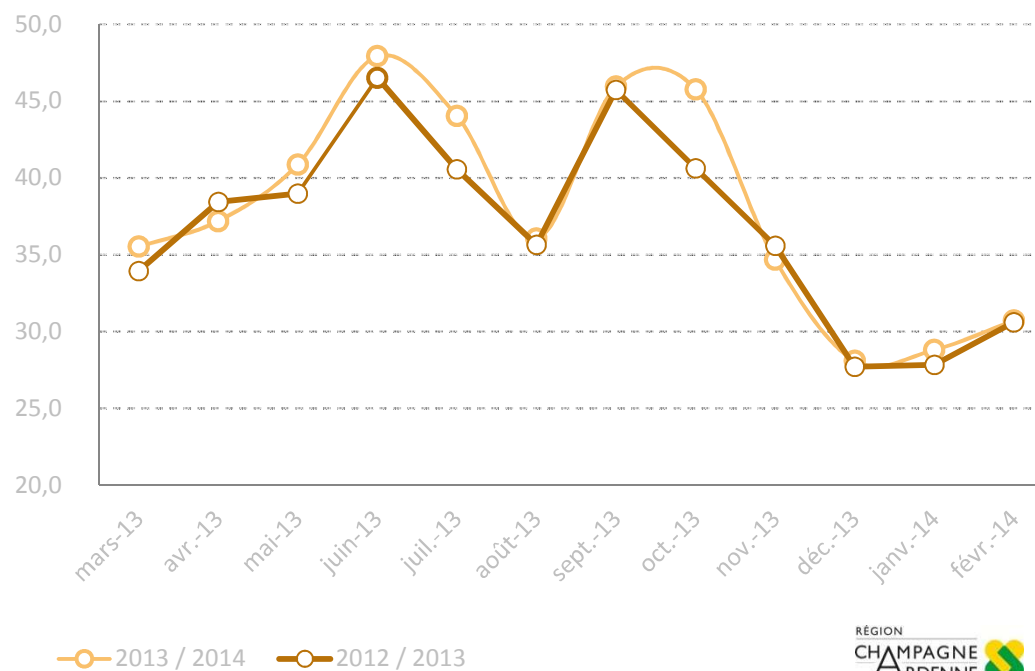
Saisonnalité des Prix Moyens





SUIVI DES PERFORMANCES HÔTELIÈRES DE LA CHAMPAGNE-ARDENNE

Saisonnalité du RevPAR





SUIVI DES PERFORMANCES HÔTELIÈRES DE LA CHAMPAGNE-ARDENNE

Les performances de la Champagne-Ardenne par segment

RÉSULTATS MENSUELS D'ACTIVITÉ HÔTELIÈRE							RÉSULTATS CUMULÉS D'ACTIVITÉ HÔTELIÈRE						
	Taux d'Occupation (%)		Prix Moyen HT (€)		RevPAR HT (€)			Taux d'Occupation (%)		Prix Moyen HT (€)		RevPAR HT (€)	
	févr-14	(pts)	févr-14	(%)	févr-14	(%)		févr-14	(pts)	févr-14	(%)	févr-14	(%)
Super-éco	60,8%	0,6	36,1	-3,0%	21,9	-2,0%	Super-éco	57,9%	0,7	36,0	-2,9%	20,8	-1,6%
Economique	51,5%	3,0	58,4	-0,2%	30,1	6,0%	Economique	48,4%	2,5	58,8	-0,6%	28,4	4,8%
Moyen de Gamme	48,4%	0,5	85,1	-1,0%	41,2	0,1%	Moyen de Gamme	46,9%	1,2	87,3	2,0%	40,9	4,6%
Global	53,8%	1,3	57,0	-2,0%	30,7	0,4%	Global	51,3%	1,3	57,9	-0,7%	29,7	1,9%
Bourgogne	52,2%	0,7	55,2	-0,2%	28,8	1,1%	Bourgogne	47,6%	0,4	54,8	-0,8%	26,1	0,0%

Echantillon | Nombre d'hôtels étudiés sur la période : 70 | Nombre de chambres étudiées sur la période : 4576



SUIVI DES PERFORMANCES HÔTELIÈRES DE LA CHAMPAGNE-ARDENNE

Les performances de la Marne par segment

RÉSULTATS MENSUELS D'ACTIVITÉ HÔTELIÈRE						
	Taux d'Occupation (%)		Prix Moyen HT (€)		RevPAR HT (€)	
	févr-14	(pts)	févr-14	(%)	févr-14	(%)
Super-éco	61,1%	1,6	36,6	-2,9%	22,4	-0,2%
Economique	48,0%	3,6	60,5	-0,2%	29,0	7,9%
Moyen de Gamme	46,5%	0,7	89,5	-1,3%	41,6	0,1%
Global	51,9%	2,0	59,8	-1,6%	31,0	2,3%

RÉSULTATS CUMULÉS D'ACTIVITÉ HÔTELIÈRE						
	Taux d'Occupation (%)		Prix Moyen HT (€)		RevPAR HT (€)	
	févr-14	(pts)	févr-14	(%)	févr-14	(%)
Super-éco	56,5%	1,5	36,5	-2,5%	20,6	0,1%
Economique	45,7%	4,2	60,6	-1,0%	27,7	9,2%
Moyen de Gamme	44,5%	1,7	92,7	1,6%	41,2	5,7%
Global	48,9%	2,5	61,1	-0,1%	29,9	5,3%



SUIVI DES PERFORMANCES HÔTELIÈRES DE LA CHAMPAGNE-ARDENNE

Les performances des zones touristiques

RÉSULTATS MENSUELS D'ACTIVITÉ HÔTELIÈRE							RÉSULTATS CUMULÉS D'ACTIVITÉ HÔTELIÈRE						
	Taux d'Occupation (%)		Prix Moyen HT (€)		RevPAR HT (€)			Taux d'Occupation (%)		Prix Moyen HT (€)		RevPAR HT (€)	
	févr-14	(pts)	févr-14	(%)	févr-14	(%)		févr-14	(pts)	févr-14	(%)	févr-14	(%)
Epernay, Brie et Montagne de Reims	50,2%	8,3	51,4	-3,8%	25,8	15,1%	Epernay, Brie et Montagne de Reims	46,7%	5,5	51,3	-3,8%	23,9	9,1%
Plaine Champenoise et Argonne Marnaise	63,4%	3,0	41,7	0,1%	26,4	5,1%	Plaine Champenoise et Argonne Marnaise	56,0%	1,1	42,0	0,6%	23,5	2,7%
Le vignoble champenois	50,1%	1,8	63,4	-1,8%	31,7	1,9%	Le vignoble champenois	47,8%	2,7	64,5	-0,3%	30,8	5,6%



SUIVI DES PERFORMANCES HÔTELIÈRES DE LA CHAMPAGNE-ARDENNE

LE VIGNOBLE CHAMPENOIS

TO : 50,1%
PM : 63,4€
RevPAR : 31,7€

PLAINE CHAMPENOISE ET ARGONNE MARNAISE

TO : 63,4%
PM : 41,7€
RevPAR : 26,4€

REIMS ET SA RÉGION

TO : 50,0%
PM : 64,9€
RevPAR : 32,5€

LA CHAMPAGNE

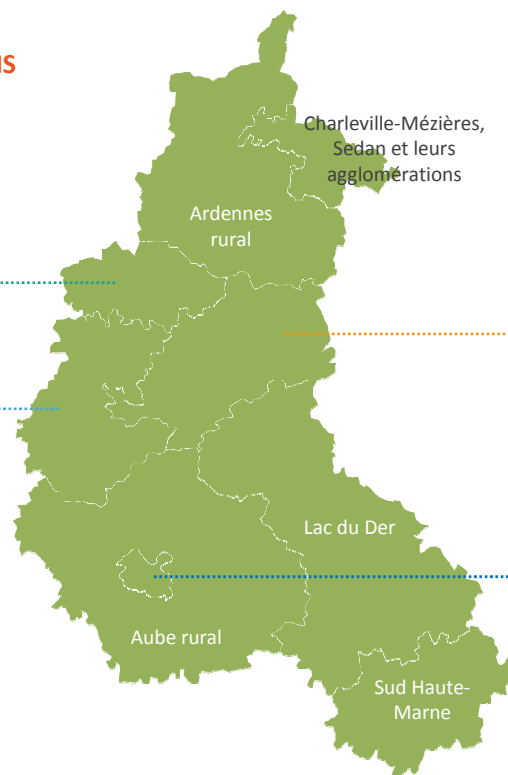
TO : 54,8%
PM : 57,8€
RevPAR : 31,6€

EPERNAY, MONTAGNE DE REIMS ET BRIE CHAMPENOISE

TO : 50,2%
PM : 51,4€
RevPAR : 25,8€

TROYES ET SA RÉGION

TO : 61,2%
PM : 57,0€
RevPAR : 34,9€





SUIVI DES PERFORMANCES HÔTELIÈRES DES PÔLES URBAINS

Les performances de Reims par segment

RÉSULTATS MENSUELS D'ACTIVITÉ HÔTELIÈRE							RÉSULTATS CUMULÉS D'ACTIVITÉ HÔTELIÈRE						
	Taux d'Occupation (%)		Prix Moyen HT (€)		RevPAR HT (€)			Taux d'Occupation (%)		Prix Moyen HT (€)		RevPAR HT (€)	
	févr-14	(pts)	févr-14	(%)	févr-14	(%)		févr-14	(pts)	févr-14	(%)	févr-14	(%)
Super-éco	60,5%	0,8	37,8	-2,9%	22,8	-1,5%	Super-éco	57,4%	2,4	37,6	-2,7%	21,6	1,6%
Economique	46,2%	2,3	60,9	0,5%	28,1	5,6%	Economique	44,7%	3,6	61,0	-0,3%	27,2	8,6%
Moyen de Gamme	46,4%	0,1	89,8	-1,2%	41,6	-0,9%	Moyen de Gamme	44,4%	1,3	93,0	1,7%	41,3	4,8%
Reims et sa Région	50,0%	1,0	64,9	-1,3%	32,5	0,7%	Reims et sa Région	47,9%	2,3	66,2	0,1%	31,7	5,2%



SUIVI DES PERFORMANCES HÔTELIÈRES DES PÔLES URBAINS

Les performances de Troyes par segment

RÉSULTATS MENSUELS D'ACTIVITÉ HÔTELIÈRE							RÉSULTATS CUMULÉS D'ACTIVITÉ HÔTELIÈRE						
	Taux d'Occupation (%)		Prix Moyen HT (€)		RevPAR HT (€)			Taux d'Occupation (%)		Prix Moyen HT (€)		RevPAR HT (€)	
	févr-14	(pts)	févr-14	(%)	févr-14	(%)		févr-14	(pts)	févr-14	(%)	févr-14	(%)
Super-éco / Economique	64,5%	3,0	44,9	-1,4%	29,0	3,5%	Super-éco / Economique	64,6%	2,2	44,8	-1,8%	29,0	1,8%
Moyen et Haut de Gamme	53,7%	-2,1	89,3	0,9%	47,9	-2,9%	Moyen et Haut de Gamme	55,1%	-2,2	89,8	2,7%	49,5	-1,3%
Troyes et sa Région	61,2%	1,4	57,0	-1,7%	34,9	0,7%	Troyes et sa Région	61,6%	0,8	57,3	-0,1%	35,3	1,2%



MÉTHODOLOGIE

1

Conventions

- Prix moyen et RevPAR sont donnés hors taxes.

2

Glossaire

- **Taux d'occupation:** Rapport entre le nombre de chambres vendues et le nombre de chambres disponibles, renseignées par les hôtels
- **Prix moyen:** Chiffre d'affaires hébergement divisé par le nombre de chambres vendues
- **RevPAR:** Taux d'occupation multiplié par le prix moyen ou CA hébergement divisé par le nombre de chambres disponibles
- **Chambres occupées:** Ensemble des chambres louées par l'hôtel, y compris les gratuits
- **Chiffre d'affaires:** Seul le chiffre d'affaires hébergement est utilisé dans les traitements. Le chiffre d'affaires restauration n'est pas pris en compte.
- Evolution (points ou %): Hausse ou baisse comparée à la même période de l'année précédente
- Taux de TVA appliqué sur l'hébergement AVANT janvier 2012 : **5,5%**
- Taux de TVA appliqué sur l'hébergement de janvier 2012 à décembre 2013 : **7%**
- Taux de TVA appliqué sur l'hébergement depuis janvier 2014 : **10%**

Par souci de clarté et de cohérence, la catégorie d'hôtels prise en compte est établie en fonction de l'ancien classement correspondant à un certain type de produit. La catégorie super-économique correspond aux établissements anciennement classés 0/1, la catégorie économique aux établissements classés 2*, la catégorie moyen de gamme aux établissements classés 3* et la catégorie haut de gamme aux établissements classés 4*.*

3

Clause de confidentialité

MKG s'engage auprès des participants à la Base de Données à respecter des clauses de confidentialité. Pour chaque catégorie ou zone, un nombre minimum de 4 hôtels et de 3 groupes hôteliers est exigé. C'est pourquoi nous ne sommes pas en mesure de publier les résultats sur certains segments.





CONTACTS



POUR PARTICIPER

Nous vous invitons à nous contacter
à destination@hotelcompset.com
ou par fax au **01 56 56 87 88**

1 CRT CHAMPAGNE-ARDENNE

Séverine PORTET

☎ 03 26 21 85 80

✉ portet.crtca@gmail.com

2 MKG HOSPITALITY

Douceline RIGAUD

☎ 01 56 56 87 75

✉ destination@hotelcompset.com