



BSERVATOIRE
RÉGIONAL DU TOURISME



& CONOMIE TOURISTIQUE

Suivi des performances hôtelières de la Champagne-Ardenne

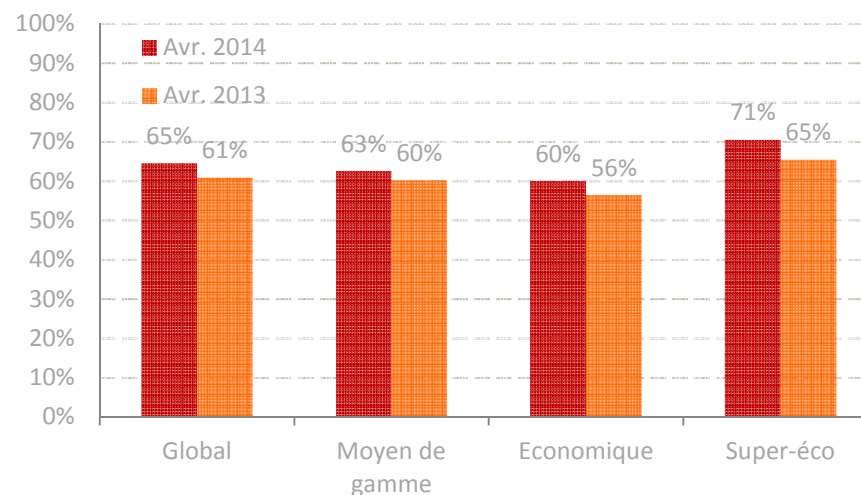
L'analyse du mois d'avril 2014

En avril 2014, la région Champagne Ardenne a affiché des performances hôtelières en nette amélioration. En effet, toutes catégories confondues, le revenu par chambre progresse plus de 3%. La baisse des tarifs (-2,8%) a entraîné une augmentation de la fréquentation de 3,7 points.

Les bonnes performances de Reims expliquent en grande partie ces résultats. En effet, dans Reims et sa région, la fréquentation a fortement augmenté (+5,3 points). La tenue de différents événements, comme le salon du Bon et du Goût qui a eu lieu du 4 au 6 avril 2014 ou encore les 36ème journées Nationales d'Etudes sur la stérilisation dans les Etablissements de Santé qui ont eu lieu les 9 et 10 avril 2014, a permis aux hôteliers rémois d'enregistrer des performances en nette progression.

Dans la région de Troyes, les performances sont stables par rapport à l'an dernier. Si les tarifs diminuent légèrement de 0,7%, la stabilisation des taux d'occupation (+0,2 point) permet au RevPAR de stagner par rapport à avril 2013 (-0,3%).

Taux d'Occupation (%)



,*La catégorie super-économique correspond aux établissements anciennement classés 0/1
La catégorie économique aux établissements classés 2, la catégorie moyen de gamme aux
*établissements classés 3

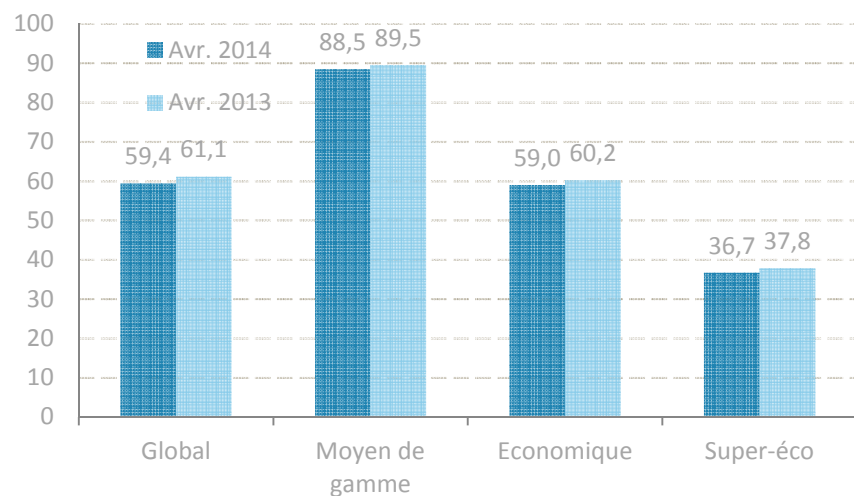




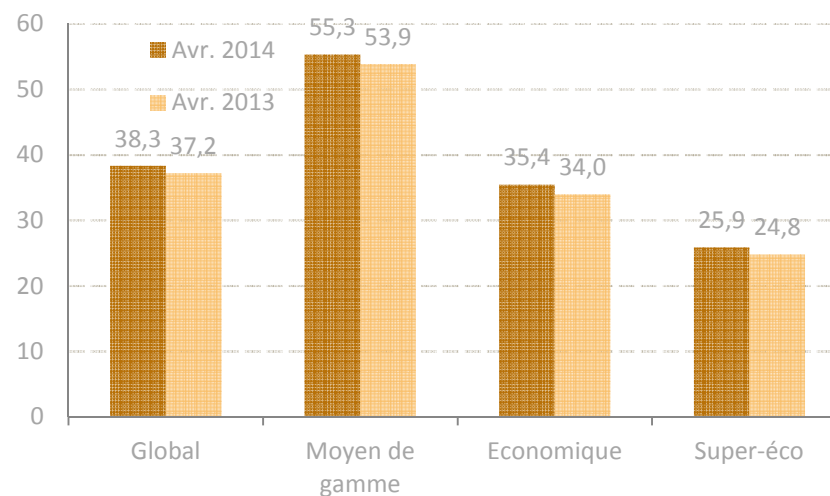
& CONOMIE TOURISTIQUE

Suivi des performances hôtelières de la Champagne-Ardenne

Prix Moyen par chambre (€ HT)



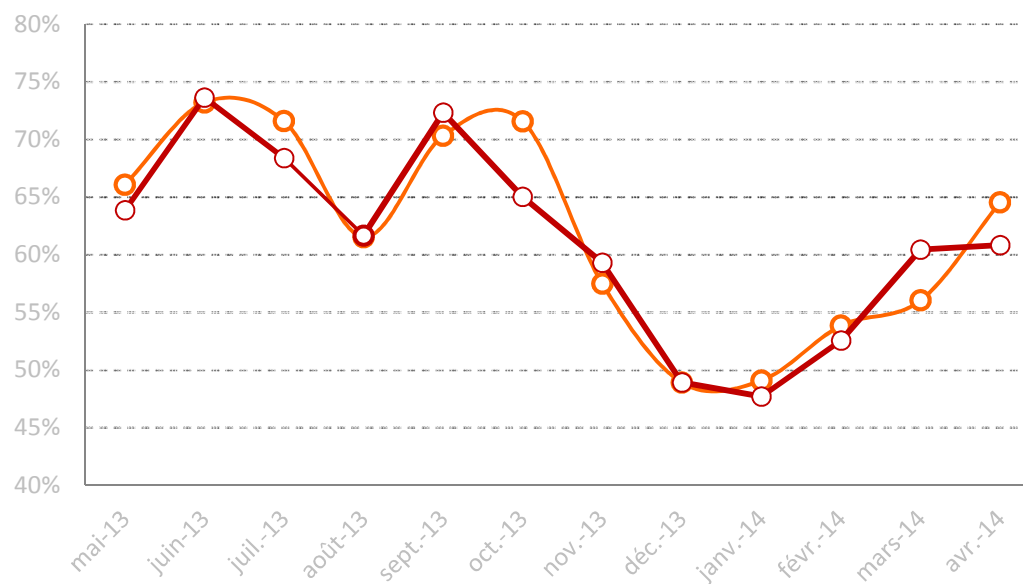
RevPAR (HT)





SUIVI DES PERFORMANCES HÔTELIÈRES DE LA CHAMPAGNE-ARDENNE

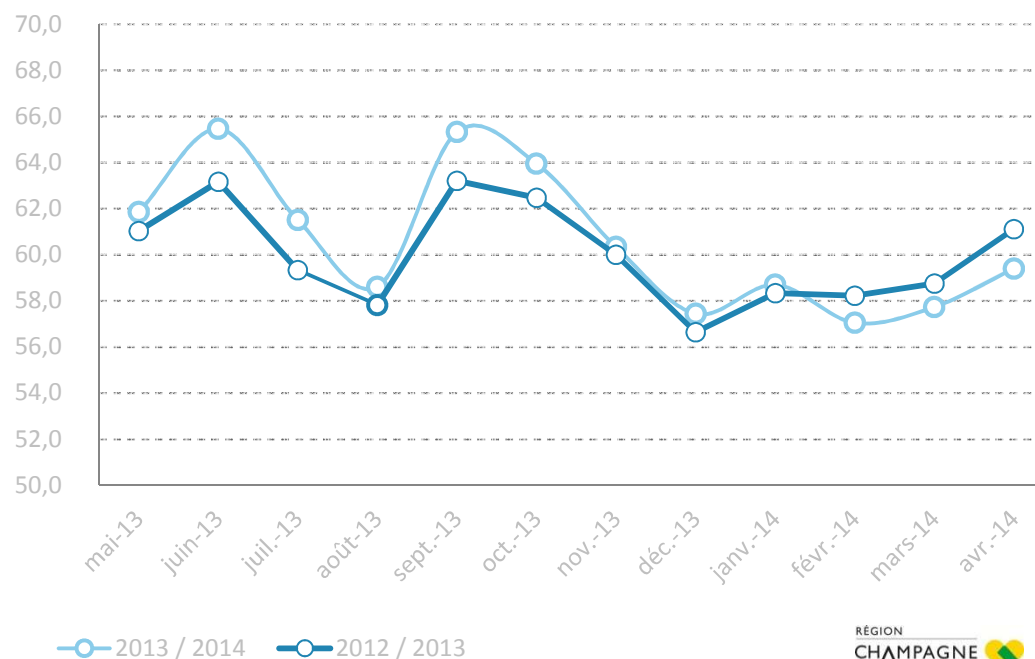
Saisonnalité des Taux d'Occupation





SUIVI DES PERFORMANCES HÔTELIÈRES DE LA CHAMPAGNE-ARDENNE

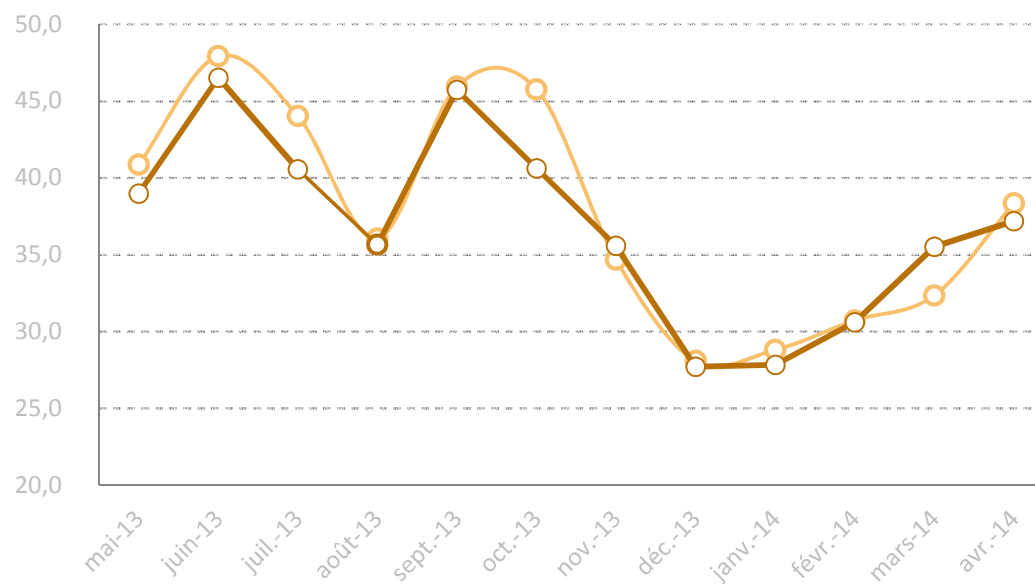
Saisonnalité des Prix Moyens





SUIVI DES PERFORMANCES HÔTELIÈRES DE LA CHAMPAGNE-ARDENNE

Saisonnalité du RevPAR





SUIVI DES PERFORMANCES HÔTELIÈRES DE LA CHAMPAGNE-ARDENNE

Les performances de la Champagne-Ardenne par segment

RÉSULTATS MENSUELS D'ACTIVITÉ HÔTELIÈRE							RÉSULTATS CUMULÉS D'ACTIVITÉ HÔTELIÈRE						
	Taux d'Occupation (%)		Prix Moyen HT (€)		RevPAR HT (€)			Taux d'Occupation (%)		Prix Moyen HT (€)		RevPAR HT (€)	
	avr-14	(pts)	avr-14	(%)	avr-14	(%)		avr-14	(pts)	avr-14	(%)	avr-14	(%)
Super-éco	70,5%	5,0	36,7	-3,0%	25,9	4,5%	Super-éco	62,1%	0,5	36,2	-2,9%	22,5	-2,1%
Economique	60,1%	3,6	59,0	-2,0%	35,4	4,3%	Economique	52,5%	0,8	58,6	-1,2%	30,7	0,3%
Moyen de Gamme	62,6%	2,4	88,5	-1,2%	55,3	2,7%	Moyen de Gamme	52,3%	0,1	87,3	0,6%	45,7	0,9%
Global	64,5%	3,7	59,4	-2,8%	38,3	3,1%	Global	55,9%	0,4	58,3	-1,5%	32,5	-0,8%
Bourgogne	60,8%	1,4	56,9	-1,1%	34,6	1,2%	Bourgogne	52,2%	-1,0	55,4	-1,7%	28,9	-3,6%

Echantillon | Nombre d'hôtels étudiés sur la période : 70 | Nombre de chambres étudiées sur la période : 4576



SUIVI DES PERFORMANCES HÔTELIÈRES DE LA CHAMPAGNE-ARDENNE

Les performances de la Marne par segment

RÉSULTATS MENSUELS D'ACTIVITÉ HÔTELIÈRE						
	Taux d'Occupation (%)		Prix Moyen HT (€)		RevPAR HT (€)	
	avr-14	(pts)	avr-14	(%)	avr-14	(%)
Super-éco	74,5%	9,4	36,8	-4,7%	27,4	9,1%
Economique	60,6%	6,3	61,4	-2,4%	37,2	8,8%
Moyen de Gamme	64,9%	4,8	93,4	-2,4%	60,6	5,5%
Global	66,6%	6,8	62,7	-3,8%	41,8	7,2%

RÉSULTATS CUMULÉS D'ACTIVITÉ HÔTELIÈRE						
	Taux d'Occupation (%)		Prix Moyen HT (€)		RevPAR HT (€)	
	avr-14	(pts)	avr-14	(%)	avr-14	(%)
Super-éco	63,2%	1,9	36,6	-3,6%	23,2	-0,7%
Economique	51,2%	2,2	60,6	-1,5%	31,1	3,0%
Moyen de Gamme	52,0%	1,1	92,6	0,4%	48,2	2,6%
Global	55,5%	1,7	61,6	-1,3%	34,2	1,9%



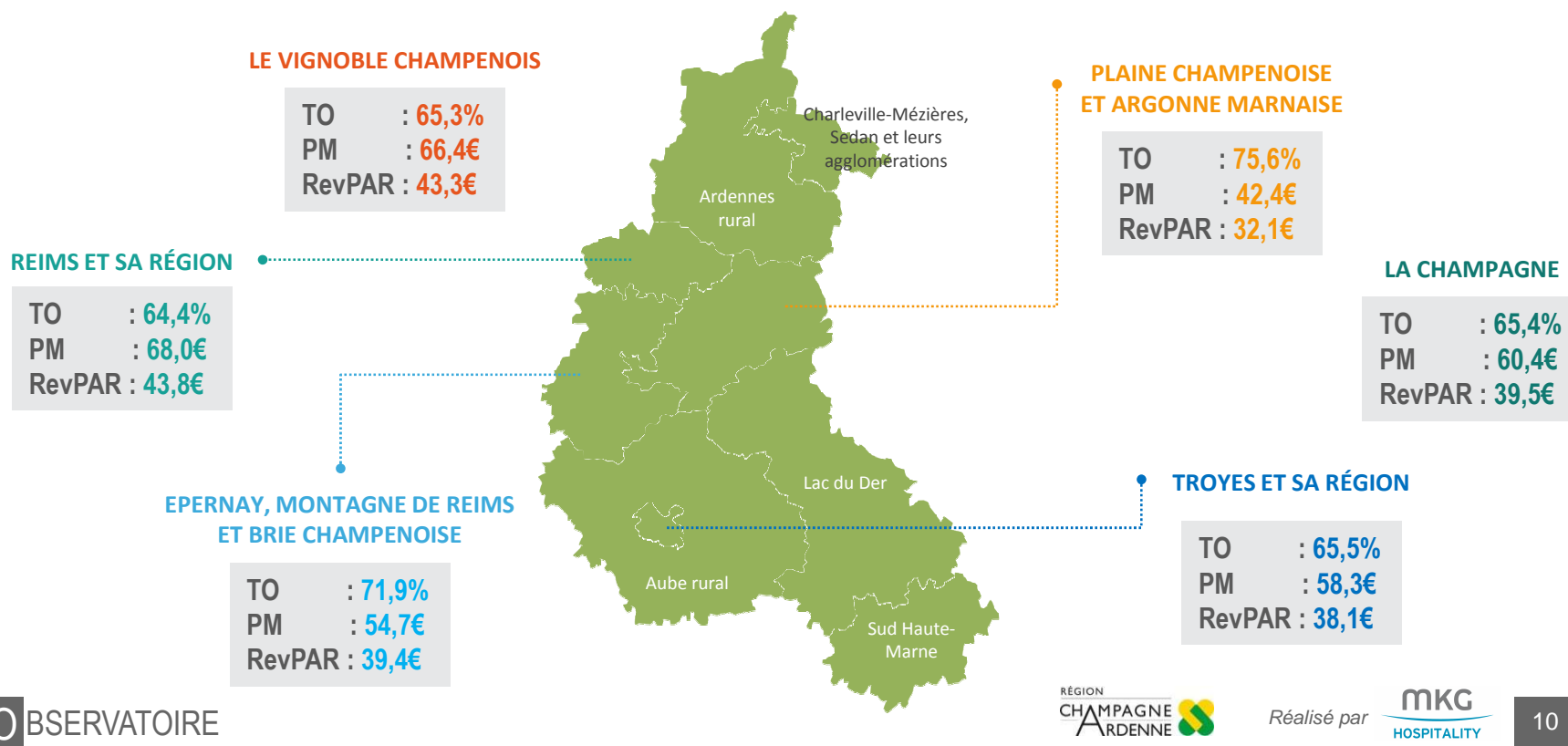
SUIVI DES PERFORMANCES HÔTELIÈRES DE LA CHAMPAGNE-ARDENNE

Les performances des zones touristiques

RÉSULTATS MENSUELS D'ACTIVITÉ HÔTELIÈRE							RÉSULTATS CUMULÉS D'ACTIVITÉ HÔTELIÈRE						
	Taux d'Occupation (%)		Prix Moyen HT (€)		RevPAR HT (€)			Taux d'Occupation (%)		Prix Moyen HT (€)		RevPAR HT (€)	
	avr-14	(pts)	avr-14	(%)	avr-14	(%)		avr-14	(pts)	avr-14	(%)	avr-14	(%)
Epernay, Brie et Montagne de Reims	71,9%	12,3	54,7	-4,1%	39,4	15,7%	Epernay, Brie et Montagne de Reims	55,0%	5,4	52,5	-4,5%	28,9	6,0%
Plaine Champenoise et Argonne Marnaise	75,6%	11,4	42,4	-0,8%	32,1	16,9%	Plaine Champenoise et Argonne Marnaise	63,0%	2,9	42,1	0,1%	26,5	4,9%
Le vignoble champenois	65,3%	6,1	66,4	-3,7%	43,3	6,2%	Le vignoble champenois	54,3%	1,5	65,1	-1,3%	35,3	1,6%



SUIVI DES PERFORMANCES HÔTELIÈRES DE LA CHAMPAGNE-ARDENNE





SUIVI DES PERFORMANCES HÔTELIÈRES DES PÔLES URBAINS

Les performances de Reims par segment

RÉSULTATS MENSUELS D'ACTIVITÉ HÔTELIÈRE							RÉSULTATS CUMULÉS D'ACTIVITÉ HÔTELIÈRE						
	Taux d'Occupation (%)		Prix Moyen HT (€)		RevPAR HT (€)			Taux d'Occupation (%)		Prix Moyen HT (€)		RevPAR HT (€)	
	avr-14	(pts)	avr-14	(%)	avr-14	(%)		avr-14	(pts)	avr-14	(%)	avr-14	(%)
Super-éco	73,4%	8,5	37,2	-6,4%	27,3	5,9%	Super-éco	63,4%	1,4	37,4	-4,6%	23,7	-2,3%
Economique	55,7%	3,3	61,7	-2,0%	34,4	4,1%	Economique	49,2%	0,9	60,9	-1,0%	29,9	0,9%
Moyen de Gamme	65,2%	4,8	93,6	-2,5%	61,0	5,4%	Moyen de Gamme	52,2%	0,9	92,9	0,5%	48,4	2,3%
Reims et sa Région	64,4%	5,3	68,0	-3,5%	43,8	5,2%	Reims et sa Région	54,2%	1,1	66,7	-0,9%	36,2	1,1%



SUIVI DES PERFORMANCES HÔTELIÈRES DES PÔLES URBAINS

Les performances de Troyes par segment

RÉSULTATS MENSUELS D'ACTIVITÉ HÔTELIÈRE							RÉSULTATS CUMULÉS D'ACTIVITÉ HÔTELIÈRE						
	Taux d'Occupation (%)		Prix Moyen HT (€)		RevPAR HT (€)			Taux d'Occupation (%)		Prix Moyen HT (€)		RevPAR HT (€)	
	avr-14	(pts)	avr-14	(%)	avr-14	(%)		avr-14	(pts)	avr-14	(%)	avr-14	(%)
Super-éco / Economique	67,4%	2,2	45,4	-1,4%	30,6	2,0%	Super-éco / Economique	63,4%	1,1	44,9	-1,5%	28,5	0,2%
Moyen et Haut de Gamme	61,1%	-4,2	89,7	2,0%	54,8	-4,6%	Moyen et Haut de Gamme	55,0%	-3,9	89,2	1,7%	49,0	-5,1%
Troyes et sa Région	65,5%	0,2	58,3	-0,7%	38,1	-0,3%	Troyes et sa Région	60,8%	-0,5	57,4	-0,8%	34,9	-1,7%



MÉTHODOLOGIE

1

Conventions

- Prix moyen et RevPAR sont donnés hors taxes.

2

Glossaire

- **Taux d'occupation:** Rapport entre le nombre de chambres vendues et le nombre de chambres disponibles, renseignées par les hôtels
- **Prix moyen:** Chiffre d'affaires hébergement divisé par le nombre de chambres vendues
- **RevPAR:** Taux d'occupation multiplié par le prix moyen ou CA hébergement divisé par le nombre de chambres disponibles
- **Chambres occupées:** Ensemble des chambres louées par l'hôtel, y compris les gratuits
- **Chiffre d'affaires:** Seul le chiffre d'affaires hébergement est utilisé dans les traitements. Le chiffre d'affaires restauration n'est pas pris en compte.
- Evolution (points ou %): Hausse ou baisse comparée à la même période de l'année précédente
- Taux de TVA appliqué sur l'hébergement AVANT janvier 2012 : **5,5%**
- Taux de TVA appliqué sur l'hébergement de janvier 2012 à décembre 2013 : **7%**
- Taux de TVA appliqué sur l'hébergement depuis janvier 2014 : **10%**

Par souci de clarté et de cohérence, la catégorie d'hôtels prise en compte est établie en fonction de l'ancien classement correspondant à un certain type de produit. La catégorie super-économique correspond aux établissements anciennement classés 0/1, la catégorie économique aux établissements classés 2*, la catégorie moyen de gamme aux établissements classés 3* et la catégorie haut de gamme aux établissements classés 4*.*

3

Clause de confidentialité

MKG s'engage auprès des participants à la Base de Données à respecter des clauses de confidentialité. Pour chaque catégorie ou zone, un nombre minimum de 4 hôtels et de 3 groupes hôteliers est exigé. C'est pourquoi nous ne sommes pas en mesure de publier les résultats sur certains segments.





CONTACTS



POUR PARTICIPER

Nous vous invitons à nous contacter
à destination@hotelcompset.com
ou par fax au **01 56 56 87 88**

1 CRT CHAMPAGNE-ARDENNE

Séverine PORTET

☎ 03 26 21 85 80

✉ portet.crtca@gmail.com

2 MKG HOSPITALITY

Douceline RIGAUD

☎ 01 56 56 87 75

✉ destination@hotelcompset.com