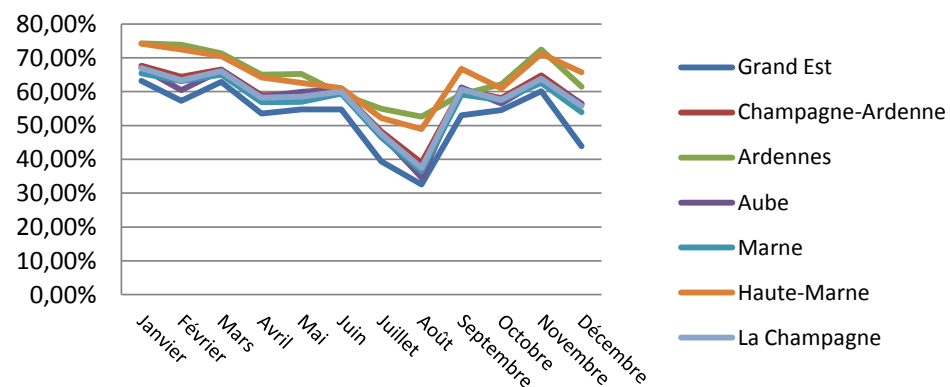


Tourisme d'affaires 2017

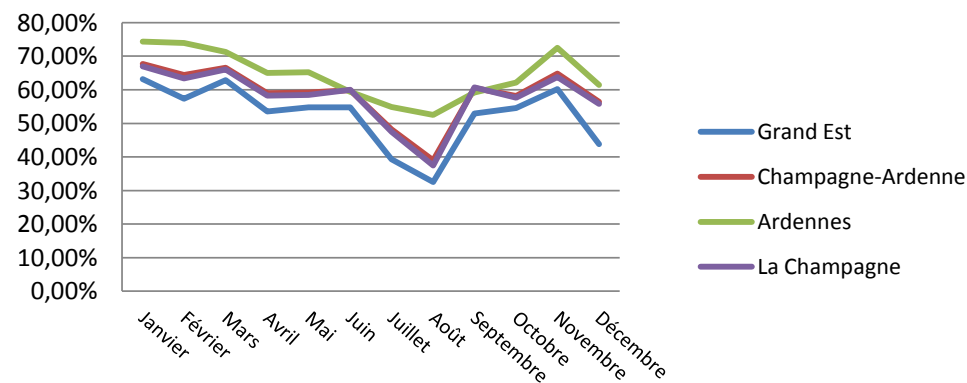
Part des nuitées Affaires 2017

	Janvier	Février	Mars	Avril	Mai	Juin	Juillet	Août	Septembre	Octobre	Novembre	Décembre
Grand Est	63,22%	57,31%	62,88%	53,52%	54,80%	54,75%	39,35%	32,57%	52,97%	54,54%	60,17%	43,85%
Champagne-Ardenne	67,67%	64,43%	66,56%	58,92%	59,21%	59,93%	48,22%	38,97%	60,51%	58,12%	64,77%	56,40%
Ardennes	74,33%	73,90%	71,30%	65,07%	65,18%	59,35%	54,90%	52,57%	59,23%	62,20%	72,47%	61,45%
Aube	67,08%	60,41%	66,27%	58,50%	59,98%	60,72%	47,28%	34,61%	61,28%	56,51%	63,54%	56,45%
Marne	65,39%	63,11%	65,07%	56,92%	56,95%	59,45%	46,54%	36,48%	59,14%	57,50%	62,56%	53,92%
Haute-Marne	74,23%	72,42%	70,51%	64,17%	62,56%	61,03%	52,19%	48,99%	66,74%	60,99%	71,20%	65,70%
La Champagne	66,92%	63,36%	66,01%	58,22%	58,50%	59,99%	47,52%	37,48%	60,67%	57,65%	63,83%	55,81%

Part des nuitées affaires 2017



Part des nuitées affaires 2017



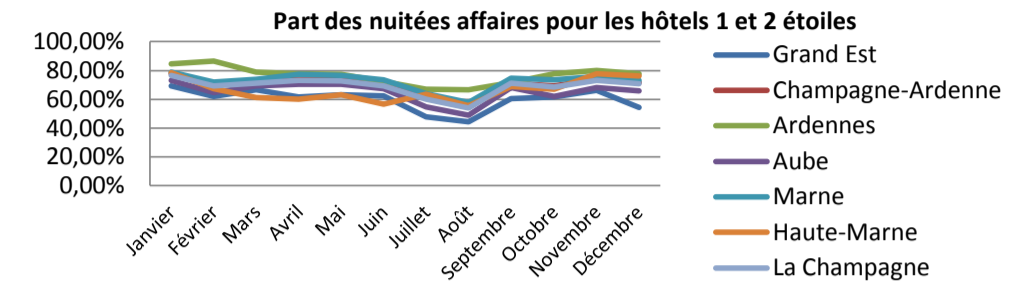
Tourisme d'affaires

2017

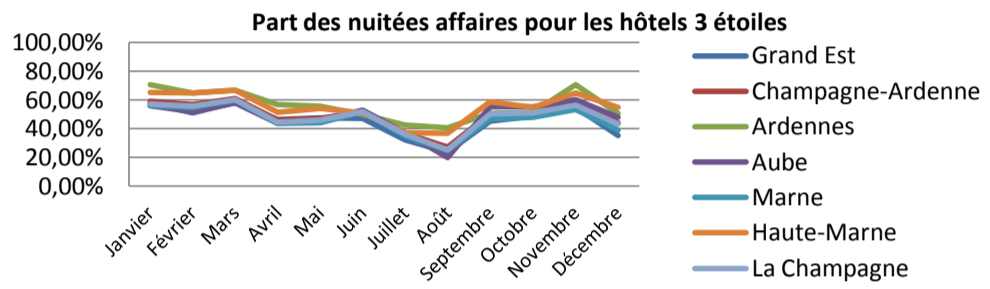
Part des nuitées Affaires par catégorie 2017

* et **

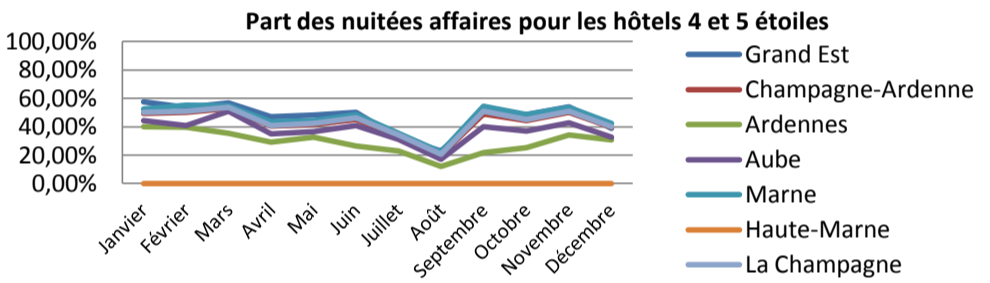
	Janvier	Février	Mars	Avril	Mai	Juin	Juillet	Août	Septembre	Octobre	Novembre	Décembre
Grand Est	69,26%	61,93%	66,64%	61,76%	62,93%	62,33%	47,66%	44,36%	60,47%	61,76%	66,33%	54,11%
Champagne-Ardenne	77,62%	70,92%	72,19%	73,73%	73,41%	69,57%	60,95%	55,39%	71,36%	69,40%	73,86%	71,42%
Ardennes	84,50%	86,46%	78,88%	77,87%	77,33%	72,22%	67,11%	66,63%	71,52%	77,83%	80,19%	77,58%
Aube	73,25%	64,78%	69,15%	70,49%	70,31%	67,24%	54,55%	48,84%	67,97%	61,93%	68,04%	65,75%
Marne	78,78%	72,11%	74,02%	77,18%	76,73%	73,45%	63,95%	57,70%	74,58%	73,30%	75,61%	73,02%
Haute-Marne	78,64%	67,29%	61,09%	59,89%	62,94%	56,72%	63,42%	55,29%	68,94%	66,90%	77,72%	76,28%
La Champagne	76,71%	69,13%	71,36%	73,17%	72,85%	69,24%	60,23%	53,87%	71,34%	68,39%	73,13%	70,66%



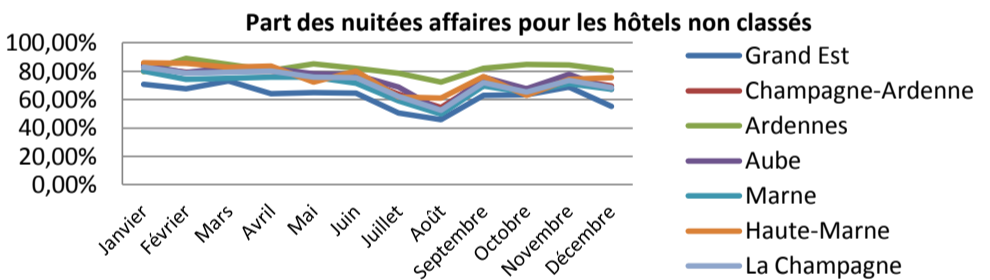
***	Janvier	Février	Mars	Avril	Mai	Juin	Juillet	Août	Septembre	Octobre	Novembre	Décembre
Grand Est	57,83%	51,00%	58,26%	46,26%	47,43%	47,35%	32,28%	23,91%	45,49%	48,91%	55,02%	35,42%
Champagne-Ardenne	59,08%	56,80%	61,18%	46,00%	47,08%	51,74%	36,66%	27,17%	50,43%	50,97%	58,57%	44,28%
Ardennes	70,79%	64,95%	66,85%	56,84%	55,62%	49,97%	42,58%	40,64%	50,73%	51,45%	70,82%	50,49%
Aube	56,05%	51,93%	58,17%	43,58%	46,17%	52,88%	37,06%	19,90%	55,17%	55,48%	60,28%	47,93%
Marne	55,95%	54,97%	59,76%	43,61%	44,08%	51,93%	35,07%	24,91%	46,83%	48,12%	53,42%	39,12%
Haute-Marne	65,40%	64,97%	66,89%	51,33%	54,26%	50,93%	37,29%	37,00%	58,92%	55,06%	64,98%	54,88%
La Champagne	57,36%	55,69%	60,43%	44,60%	45,92%	51,97%	35,93%	25,48%	50,39%	50,90%	56,55%	43,35%



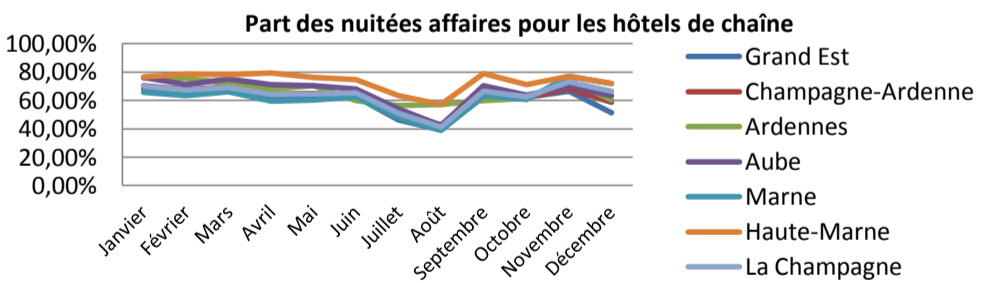
**** et *****	Janvier	Février	Mars	Avril	Mai	Juin	Juillet	Août	Septembre	Octobre	Novembre	Décembre
Grand Est	57,75%	53,71%	56,96%	47,10%	48,37%	50,06%	32,36%	22,94%	49,60%	48,48%	54,10%	38,85%
Champagne-Ardenne	49,52%	50,26%	52,74%	40,29%	41,80%	45,23%	33,44%	20,07%	49,03%	44,14%	49,97%	39,53%
Ardennes	40,24%	39,55%	35,22%	29,29%	32,52%	26,32%	22,92%	12,17%	21,90%	25,41%	34,24%	30,85%
Aube	44,35%	40,72%	50,95%	34,85%	36,40%	40,72%	30,92%	17,02%	39,99%	36,86%	42,78%	32,56%
Marne	52,36%	55,19%	54,70%	43,56%	44,52%	48,64%	35,48%	22,07%	54,53%	48,48%	53,72%	42,19%
Haute-Marne	*	*	*	*	*	*	*	*	*	*	*	*
La Champagne	50,11%	50,98%	53,85%	40,96%	42,40%	46,41%	34,04%	20,47%	50,90%	45,29%	51,01%	40,13%



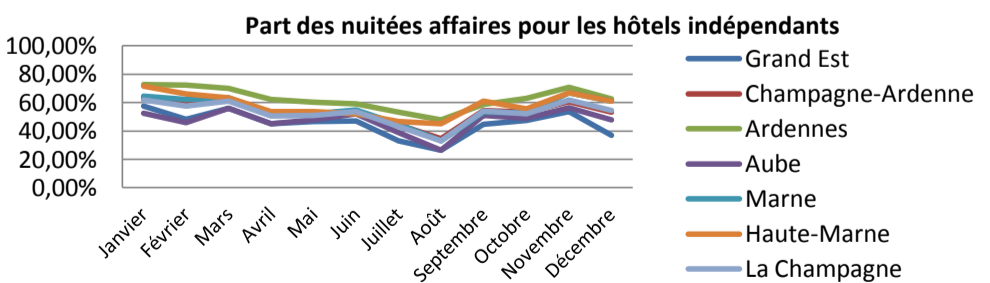
non classés	Janvier	Février	Mars	Avril	Mai	Juin	Juillet	Août	Septembre	Octobre	Novembre	Décembre
Grand Est	70,67%	67,58%	73,25%	64,12%	64,91%	64,68%	50,71%	45,91%	62,95%	63,45%	68,94%	55,33%
Champagne-Ardenne	82,65%	79,42%	80,00%	79,99%	76,45%	75,90%	63,65%	54,35%	72,95%	66,89%	74,34%	69,60%
Ardennes	79,65%	89,24%	84,74%	80,41%	85,32%	82,20%	78,73%	72,42%	82,23%	84,63%	84,35%	80,50%
Aube	84,33%	78,94%	82,97%	82,24%	78,20%	77,43%	68,65%	51,94%	75,79%	67,52%	77,66%	67,24%
Marne	80,16%	74,12%	75,22%	75,74%	75,72%	71,49%	58,98%	49,59%	69,47%	64,94%	71,31%	67,45%
Haute-Marne	85,93%	85,73%	82,79%	83,63%	72,31%	80,16%	61,82%	61,08%	76,28%	62,97%	74,29%	75,41%
La Champagne	82,77%	78,39%	79,43%	79,95%	75,69%	75,37%	62,14%	52,49%	72,13%	65,15%	73,32%	68,63%



Chaîne	Janvier	Février	Mars	Avril	Mai	Juin	Juillet	Août	Septembre	Octobre	Novembre	Décembre
Grand Est	68,29%	66,17%	69,11%	62,23%	63,18%	62,79%	46,40%	39,45%	62,50%	62,09%	66,34%	51,22%
Champagne-Ardenne	70,54%	67,85%	69,61%	64,54%	65,01%	64,77%	51,60%	42,75%	65,75%	62,39%	67,95%	58,70%
Ardennes	75,88%	75,34%	72,43%	67,96%	70,25%	59,79%	56,56%	57,12%	59,92%	61,52%	74,12%	60,31%
Aube	76,05%	71,08%	74,95%	70,98%	70,39%	68,12%	54,23%	42,24%	70,35%	63,81%	70,12%	63,56%
Marne	65,75%	63,52%	66,03%	59,47%	60,35%	62,75%	47,90%	38,78%	63,39%	60,85%	77,11%	71,76%
Haute-Marne	76,65%	78,68%	78,34%	79,46%	76,26%	74,74%	63,49%	57,23%	78,84%	71,27%	77,11%	71,76%
La Champagne	70,03%	67,12%	69,32%	64,19%	64,45%	65,26%	51,12%	41,25%	66,39%	62,48%	73,05%	66,59%

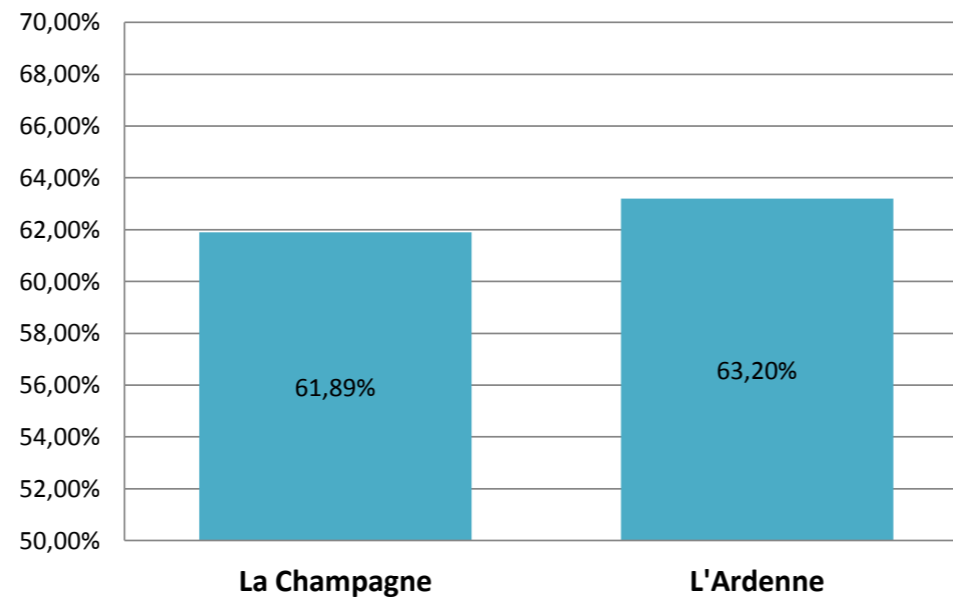


Indépendants	Janvier	Février	Mars	Avril	Mai	Juin	Juillet	Août	Septembre	Octobre	Novembre	Décembre
Grand Est	57,65%	48,35%	56,00%	44,92%	46,59%	47,08%	32,87%	26,40%	44,57%	47,31%	53,69%	36,90%
Champagne-Ardenne	63,12%	59,27%	62,29%	51,98%	52,21%	54,11%	44,24%	34,60%	54,55%	53,24%	60,81%	53,19%
Ardennes	72,59%	72,29%	70,14%	62,17%	60,22%	58,92%	53,25%	47,79%	58,59%	62,85%	70,87%	62,42%
Aube	52,65%	45,85%	55,87%	44,93%	47,86%	52,02%	38,96%	26,53%	51,03%	48,83%	56,38%	47,66%
Marne	64,74%	62,36%	63,41%	52,98%	51,95%	54,68%	44,55%	32,97%	53,09%	52,72%	66,76%	61,21%
Haute-Marne	71,44%	66,25%	63,31%	53,72%	53,72%	52,24%	46,49%	45,00%	61,09%	55,43%	66,76%	61,21%
La Champagne	61,79%	57,48%	61,17%	50,66%	51,13%	53,52%	43,20%	33,06%	53,99%	52,03%	61,67%	54,36%

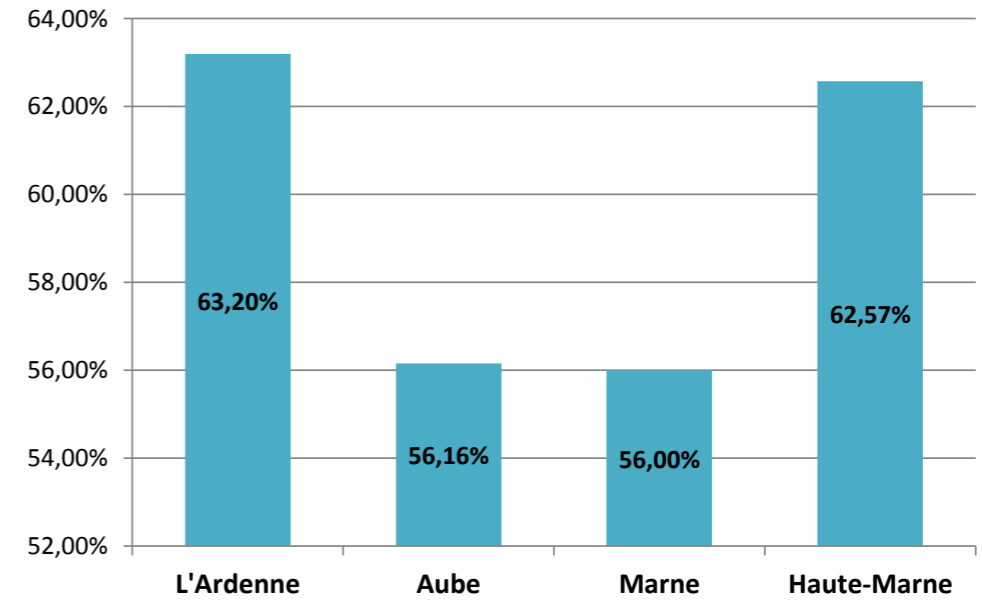


Part annuelle Tourisme Affaires	
Grand-Est	51,04%
Champagne-Ardenne	57,50%
La Champagne	61,89%
L'Ardenne	63,20%
Aube	56,16%
Marne	56,00%
Haute-Marne	62,57%

Part annuelle Tourisme Affaires 2017



Part annuelle Tourisme Affaires 2017



Nombre Nuitées Affaires	
Grand-Est	7 298 070
Champagne-Ardenne	1 736 107
La Champagne	1 540 363
L'Ardenne	195 745
Aube	432 792
Marne	900 317
Haute-Marne	207 254

Nombre Nuitées Affaires

